

ARCHITEKTONICKÉ ŘEŠENÍ: BYTOVÝ DŮM SE NACHÁZÍ MEZI PARKEM WILLYHO BRANTA A BYTOVÝM DOMEM OD ARCHITEKTA BOŘKA ŠÍPKA. DŮM JE TVAROVÁN DO PÍSMENE V A DÍKY TOMU SE SVĚTLO DOSTANE DO HLUBŠÍCH PROSTOR. PROSTORNÉ TERASY DODÁVAJÍ KOMFORT A PROPOJENÍ S OKOLNÍ PŘÍRODOU.

DISPOZICE: 5 NADZEMNÍCH PODLAŽÍ A 2 PODZEMNÍ PODLAŽÍ. CELKEM 7 BYTŮ 1x5+KK, 3x4+KK A 3x3+KK. KAŽDÝ BYT MÁ SVOU TERASU. BYT V 5.NP MÁ DVE PROSTORNÉ TERASY PROPOJENÉ ZE SEVERNÍ STRANY. V 1. NP SE NACHÁZÍ RECEPCE A WELLNESS S POSILOVNOU. V 1. A 2. PP JSOU PARKOVACÍ STÁNÍ A SKLEPY K BYTŮM.

KONSTRUKČNÍ ŘEŠENÍ: KOMBINOVANÝ KONSTRUKČNÍ SYSTÉM S JEDNOSMĚRNÉ MONOLITICKÝMI ŽELEZOBETONOVÝMI STROPNÍMI DESKAMI. VNITRNÍ PŘÍČKY ZDĚNÉ. PODZEMNÍ PODLAŽÍ ŽELEZOBETONOVÁ VANA.

MATERIÁLOVÉ ŘEŠENÍ: FASÁDA Z CORIANU, ZELENÁ STŘECHA

TZB: ŘÍZENÉ VĚTRÁNÍ S REKUPERAČÍ. VYTÁPĚNÍ POMOCÍ TEPELNÉHO ČERPADLA.

UŽITNÁ PLOCHA: TERASY - 330 m², BYTY - 1290 m², SPOLEČNÉ PROSTORY - 1650 m²

OBESTAVĚNÝ PROSTOR: 8 515 m³

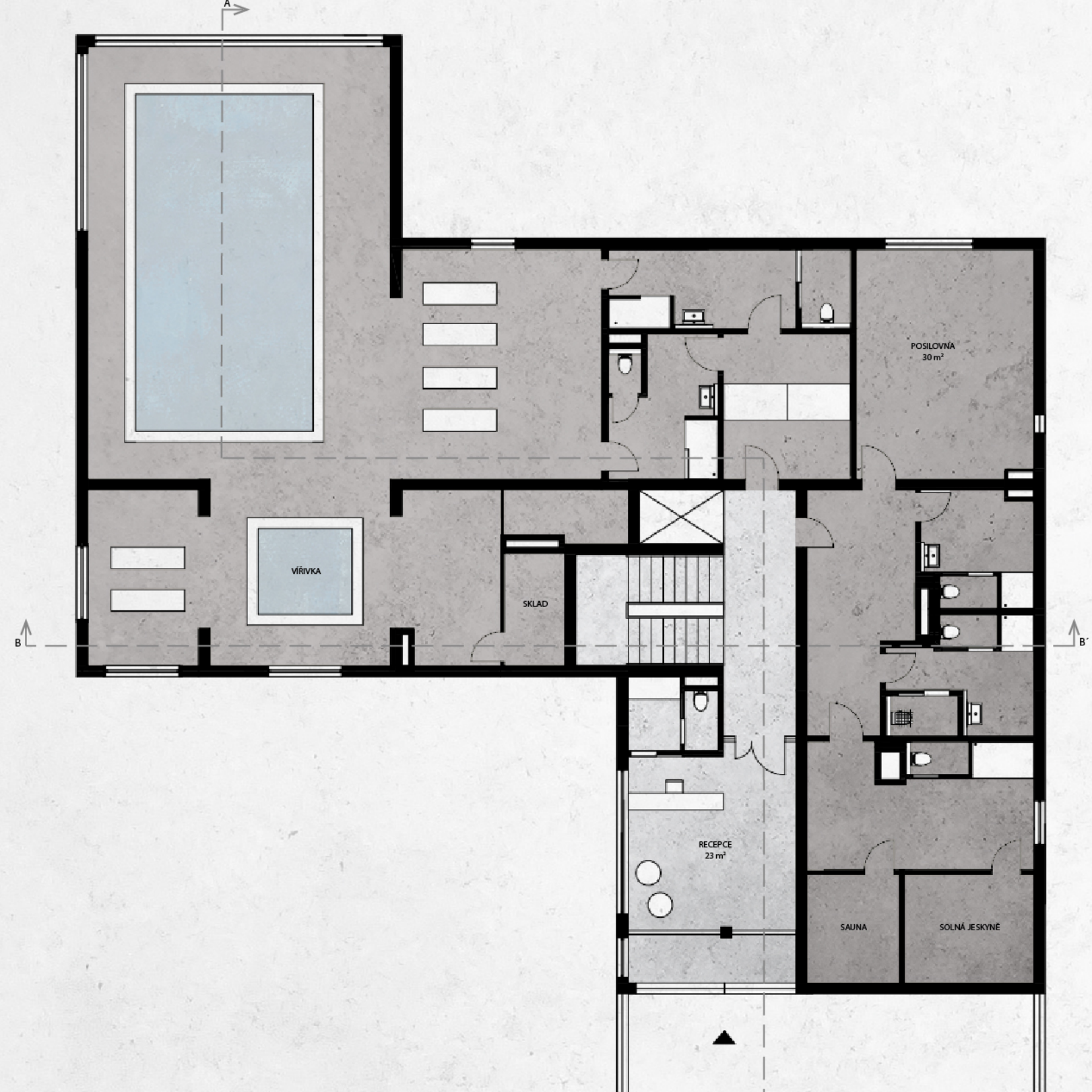
ZASTAVĚNÁ PLOCHA: 500 m²



SITUACE 1:10000



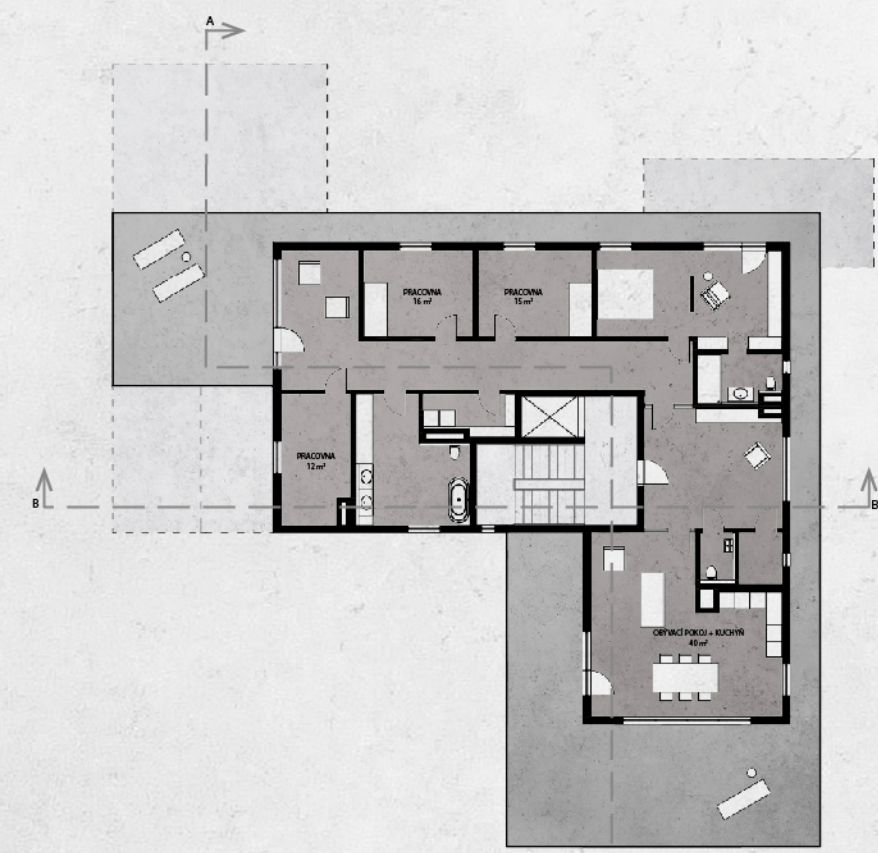
SITUACE 1:1500



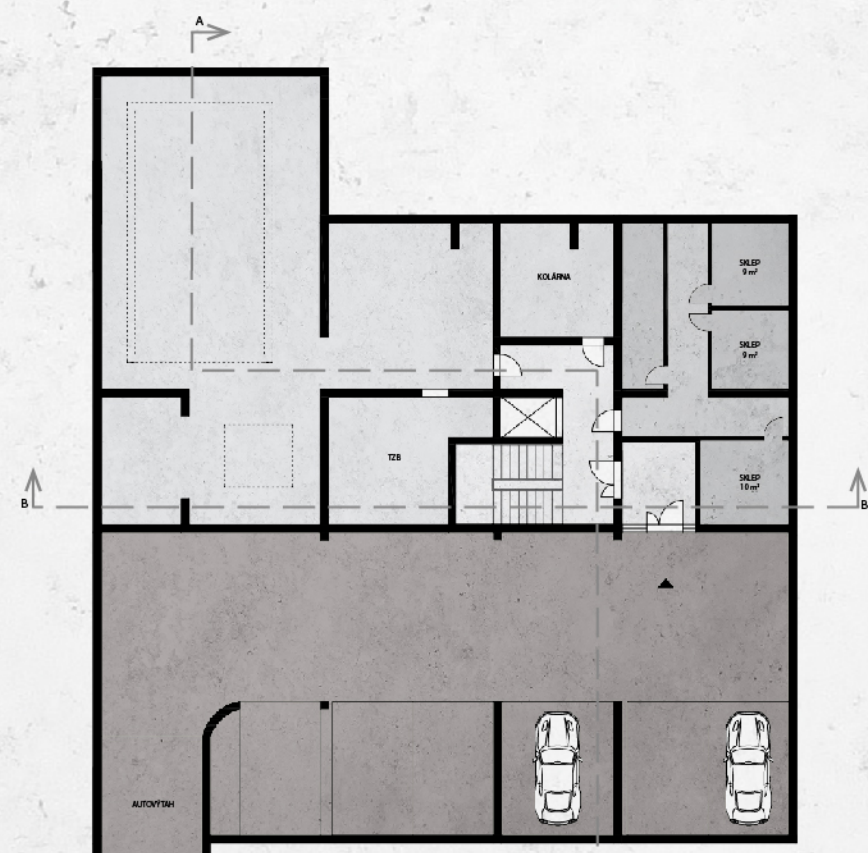
PŮDORYS 1. NP 1:150



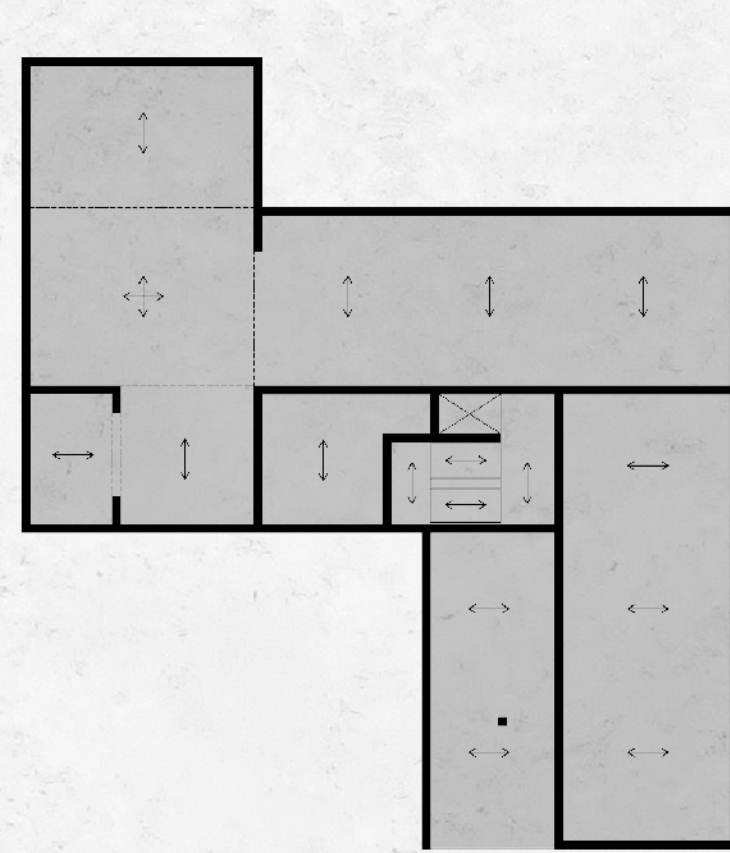
PŮDORYS TYPICKÉ PODLAŽÍ 1:150



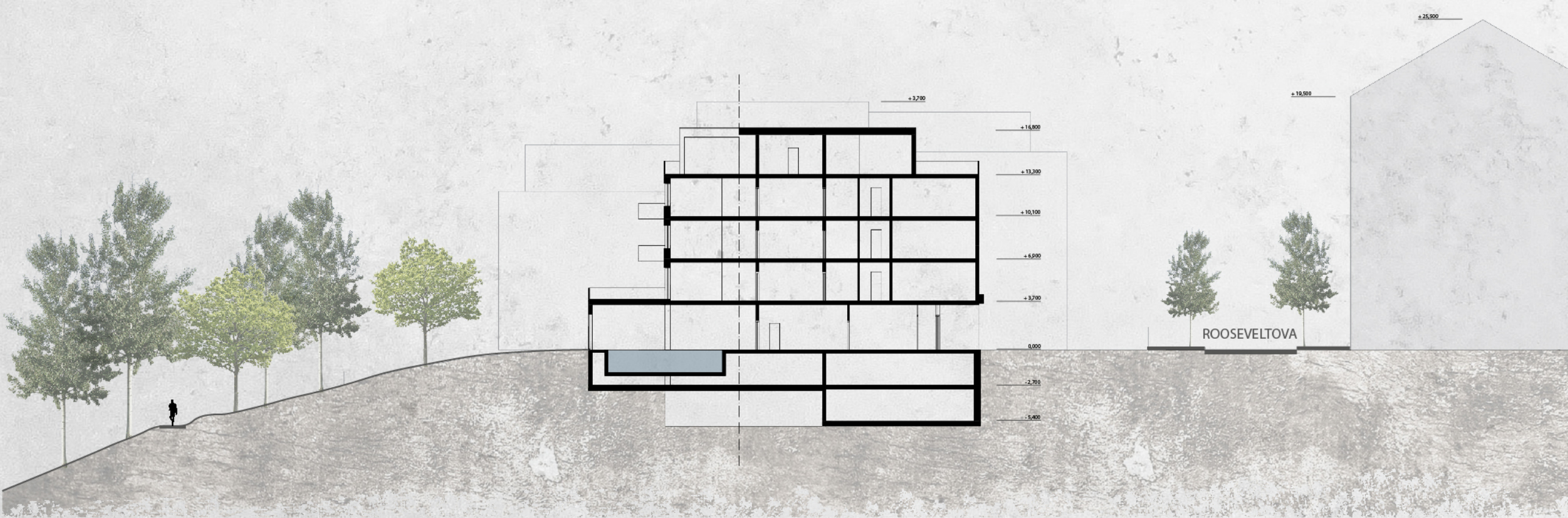
PŮDORYS 5. NP 1:300



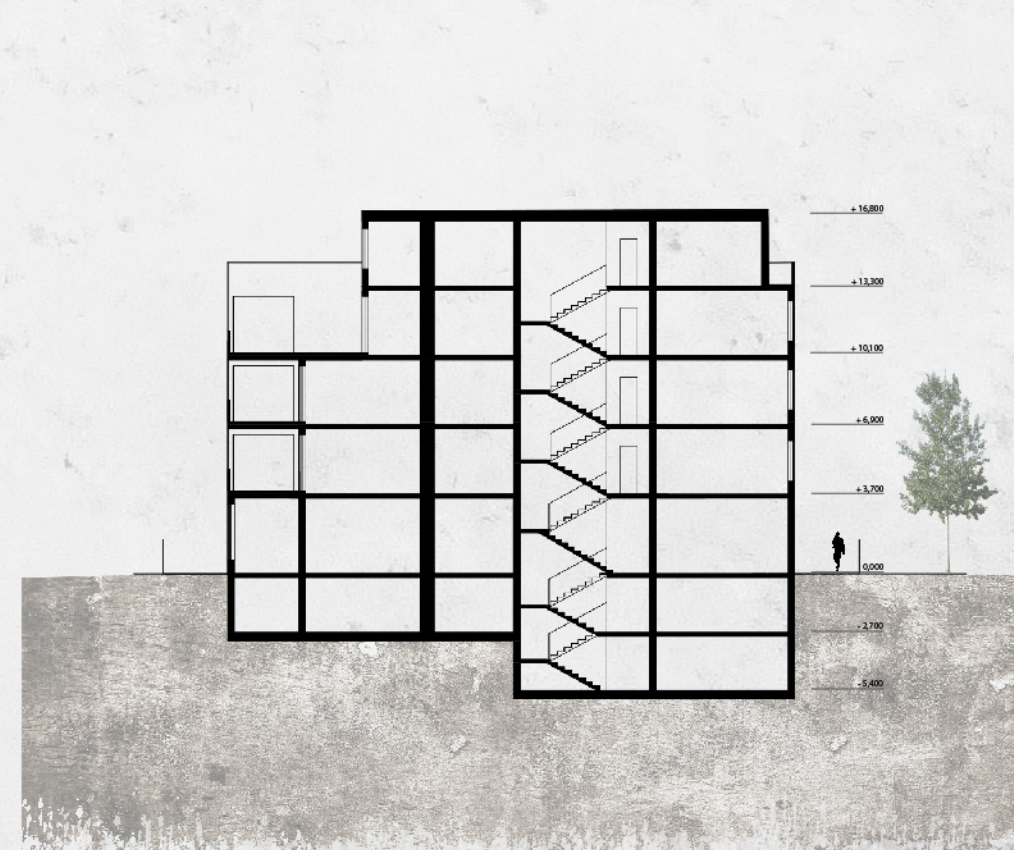
PŮDORYS 1. PP 1:300



KONSTRUKČNÍ ŘEŠENÍ



ŘEZ AA' 1:350



ŘEZ BB' 1:350



POHLED SZ



POHLED JV



POHLED JZ



BYTOVÝ DŮM - BUBENEČ, PRAHA 6

SOŇA VEJRAŽKOVÁ

A+S FSV ČVUT V PRAZE ATO1 LS 2020/2021

ATELIÉR: SMOLA - KALIVODA - VOČKOVÁ

