



## PAVILON U RYBNÍKA TEREZKA

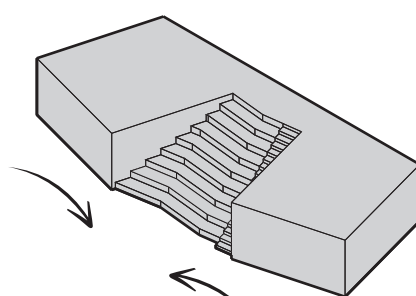
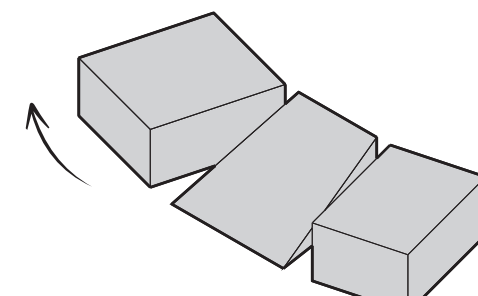
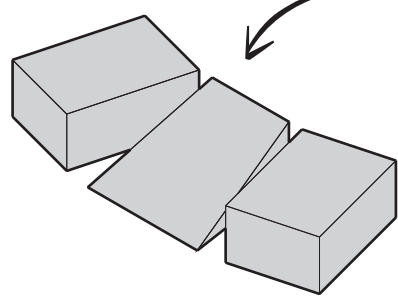
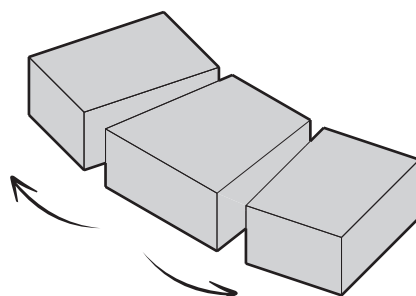
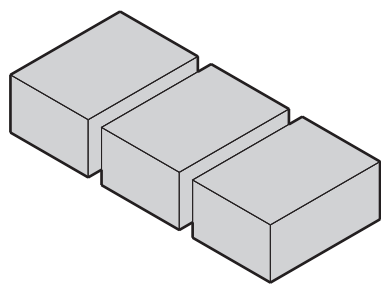
Liboc, Praha 6

Matěj Trojan  
Ateliér Dada, Trojan, Bačkovský, Šnorbert  
A+S, letní semestr 2020/2021  
ČVUT FSv v Praze



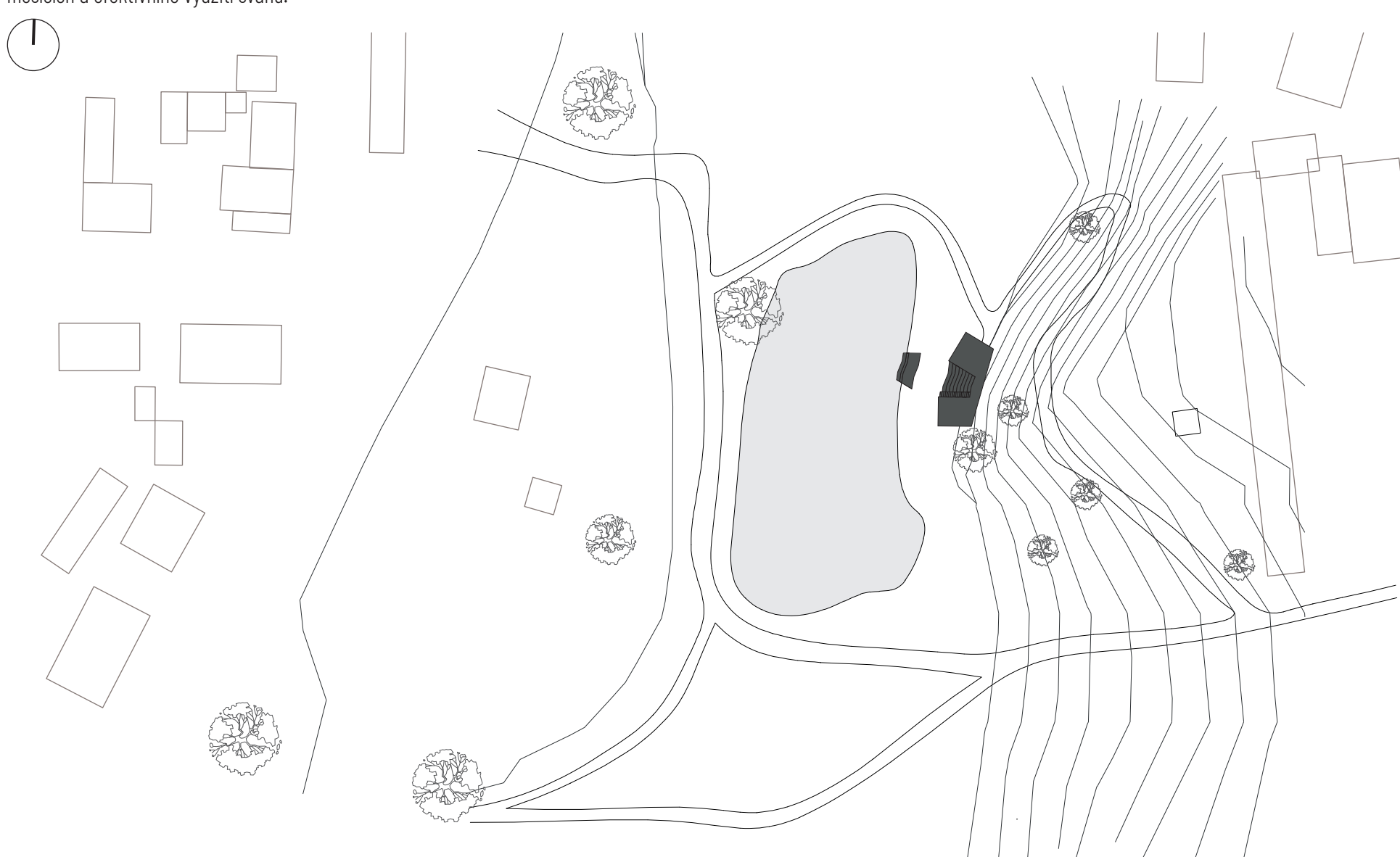
### vývoj hmoty

**Koncepční řešení** vychází z myšlenky třech základních účelů objektu – občerstvení, zábava a hygienické zařízení v malebném prostředí Libockého rybníku Tereška. Každému účelu byla přidělena hmota, která byla následně formována. Navrh práce a efektivně reaguje na konfiguraci terénu. Umožňuje tak výhled na rybník, ale i prostor a zázemí pro letní divadelní představení či menší koncerty.

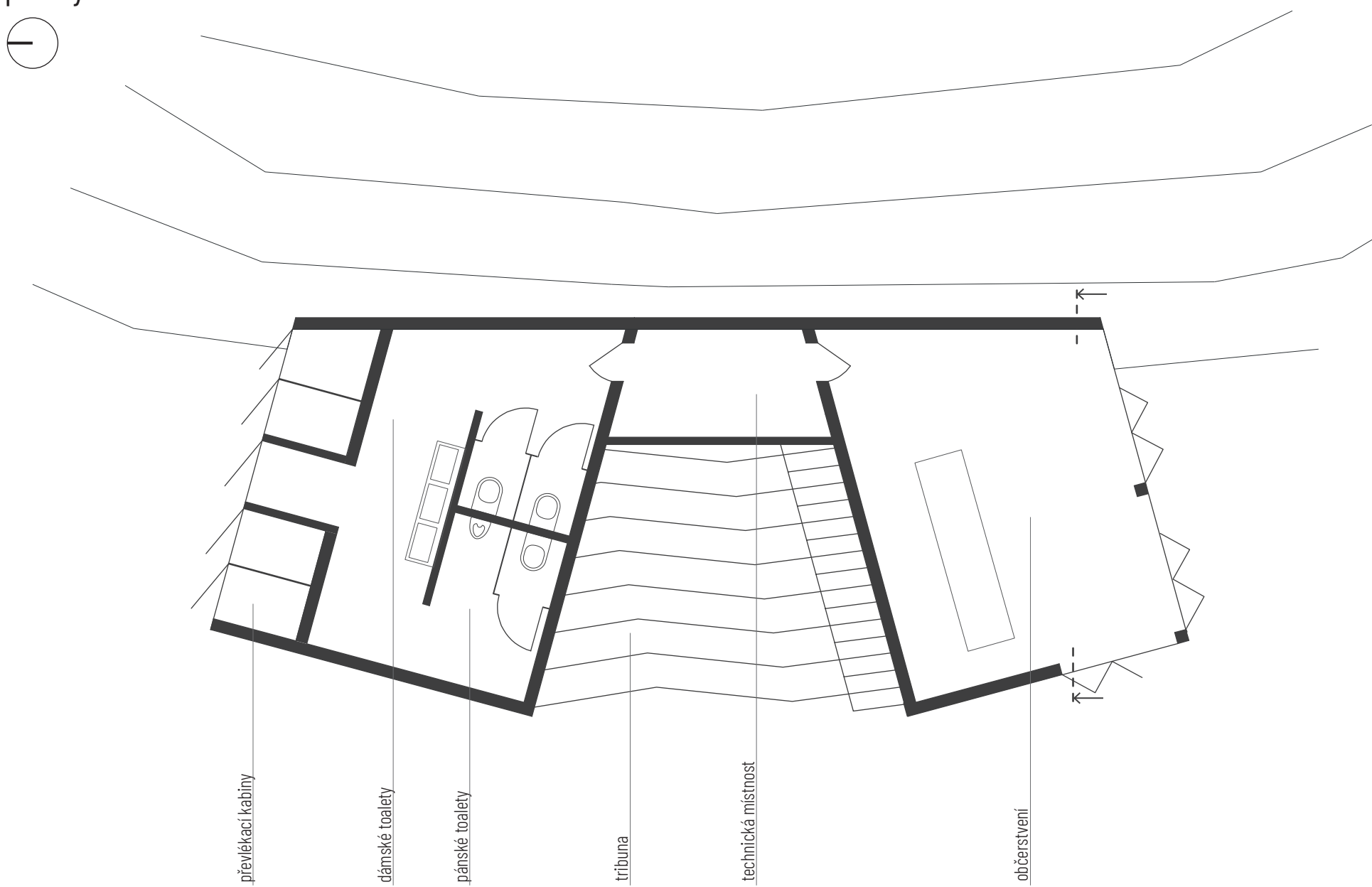


### situace objektu M1:1000

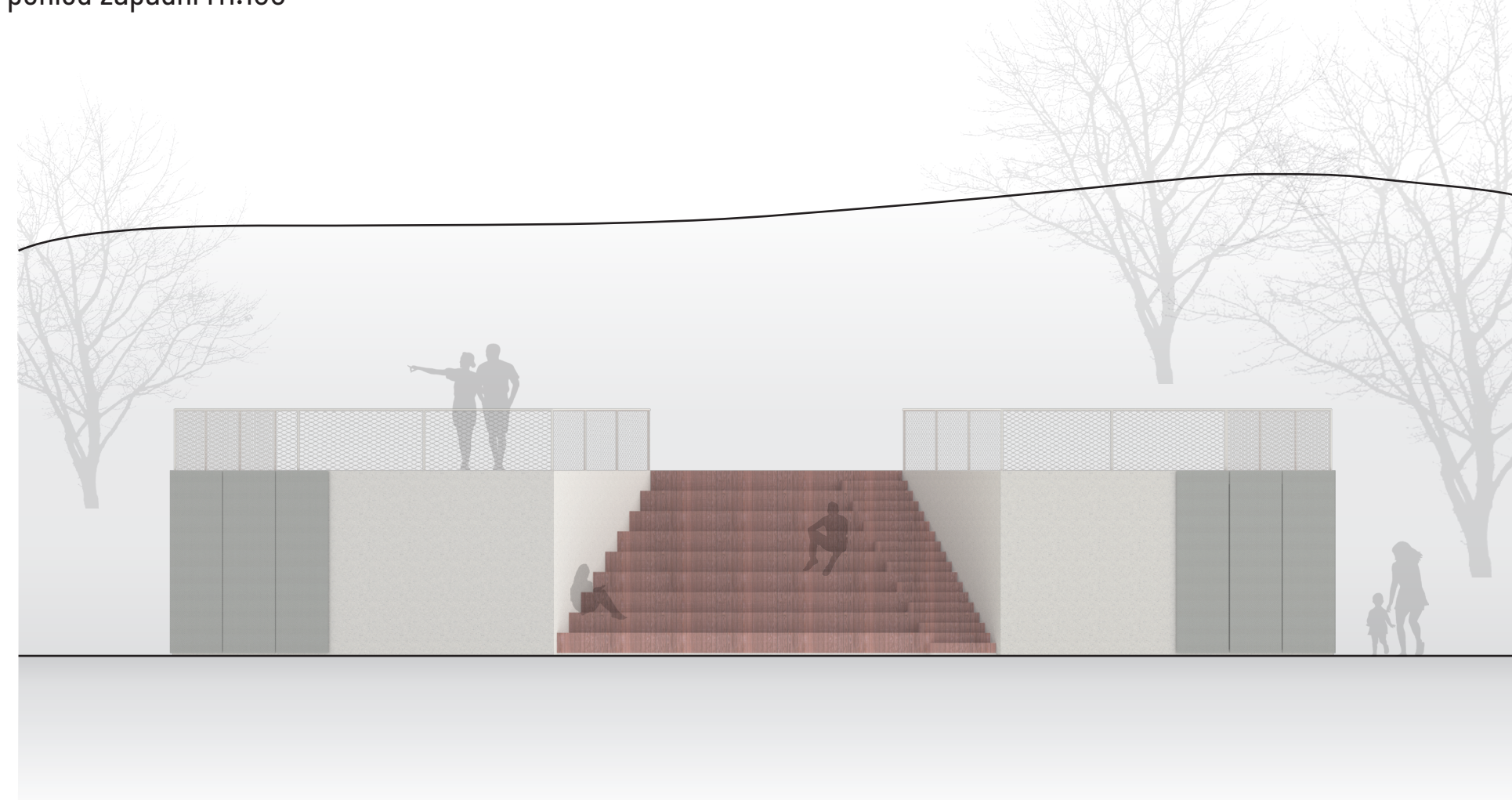
**Urbanistické řešení** vyplývá ze snahy zanechat největší množství rovinných ploch k rekreaci návštěvníků v letních měsících a efektivního využití svahu.



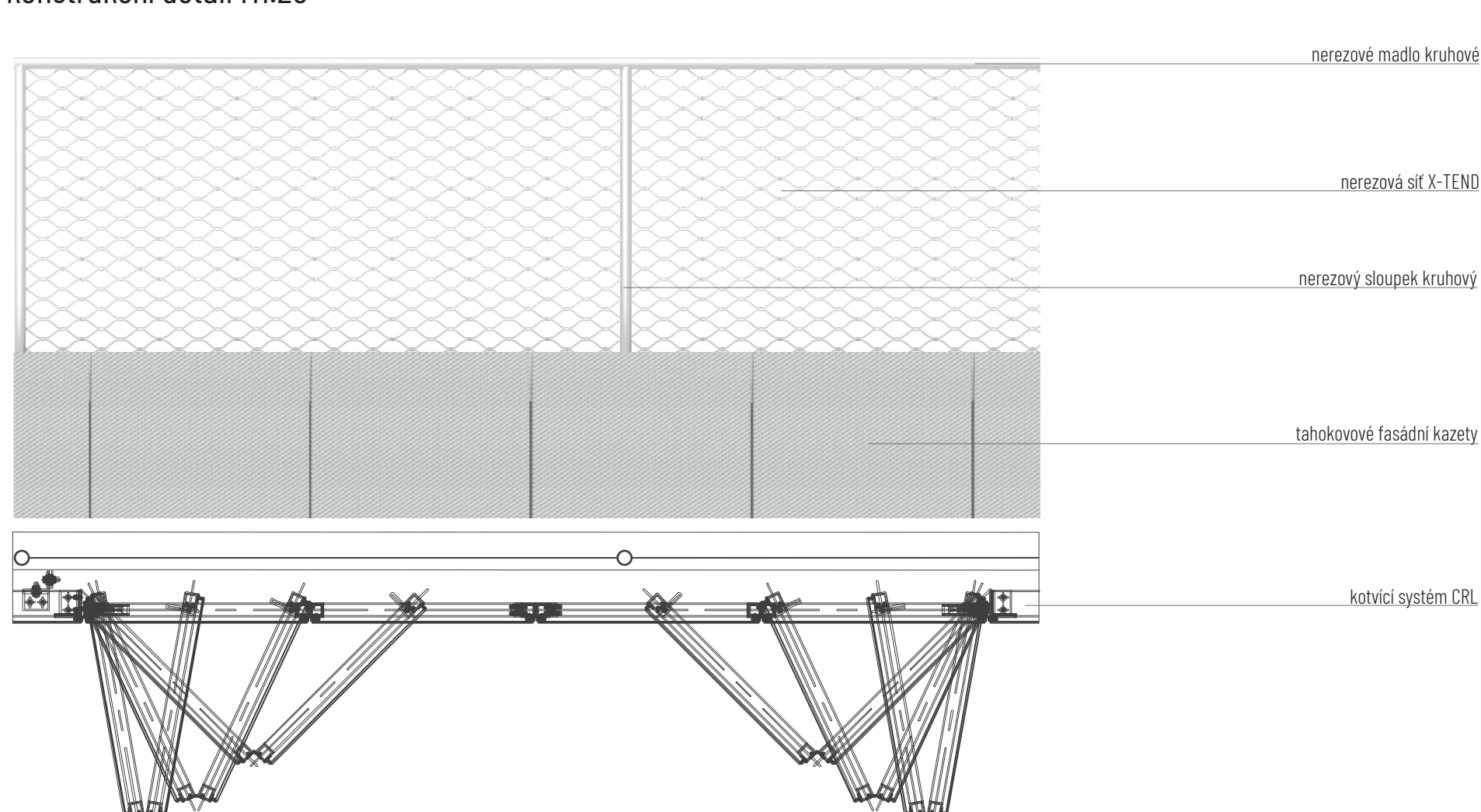
### půdorys M1:100



### pohled západní M1:100

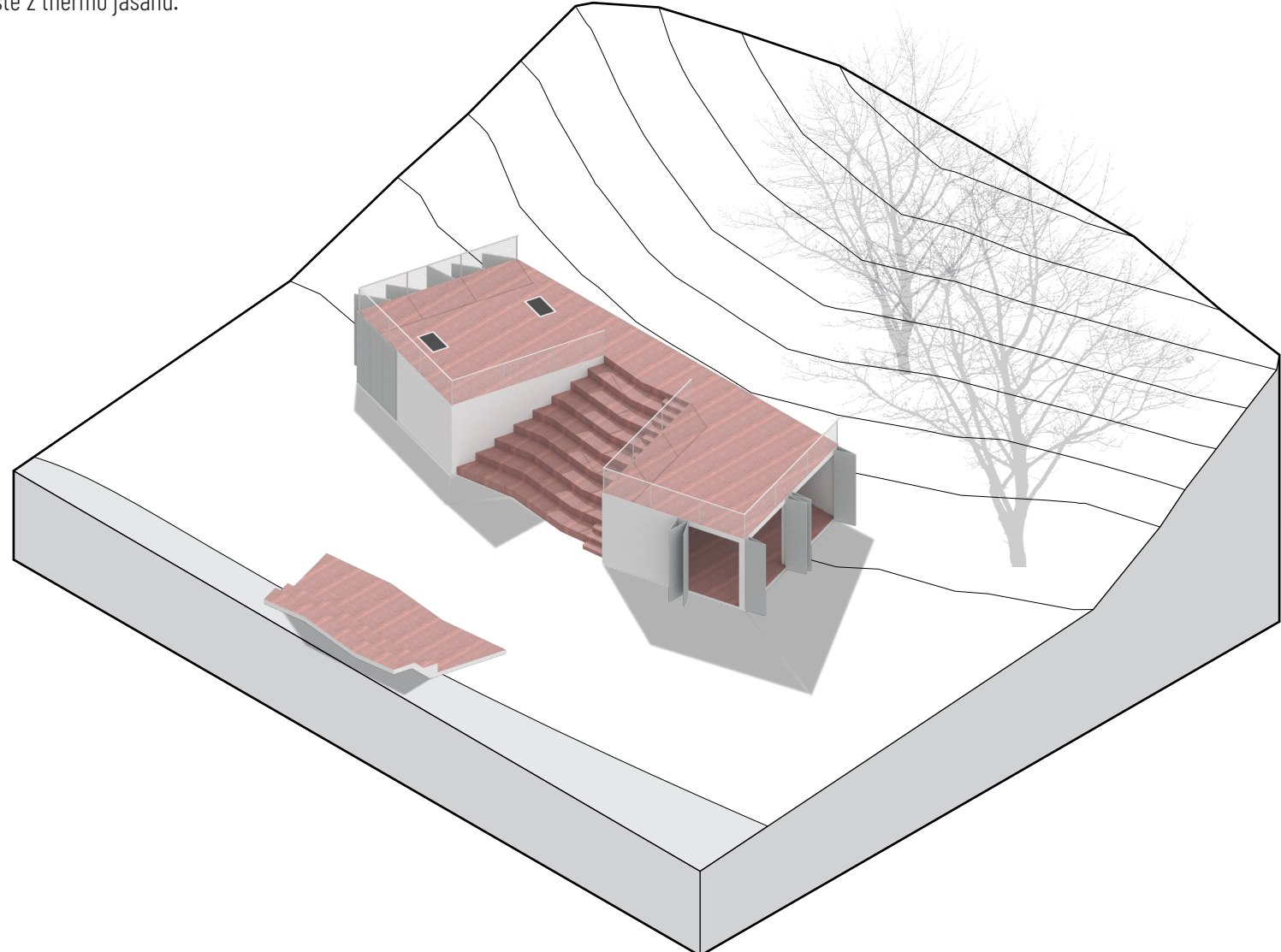


### konstrukční detail M1:20

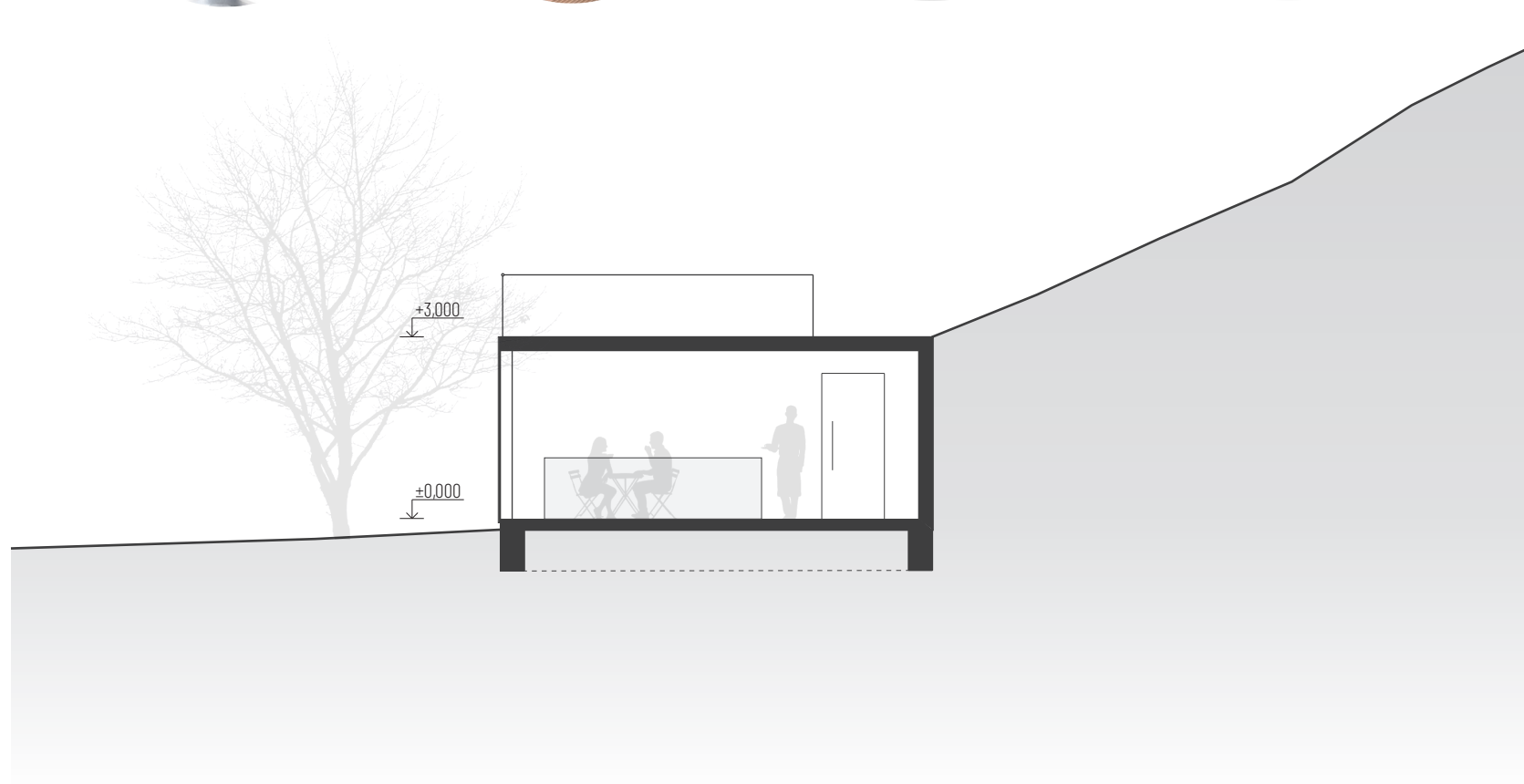
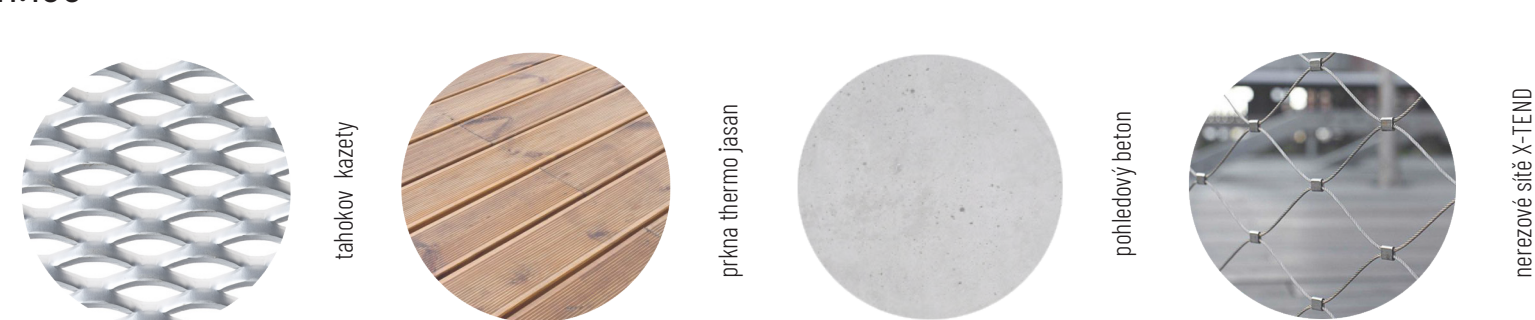


### axonometrie objektu M1:200

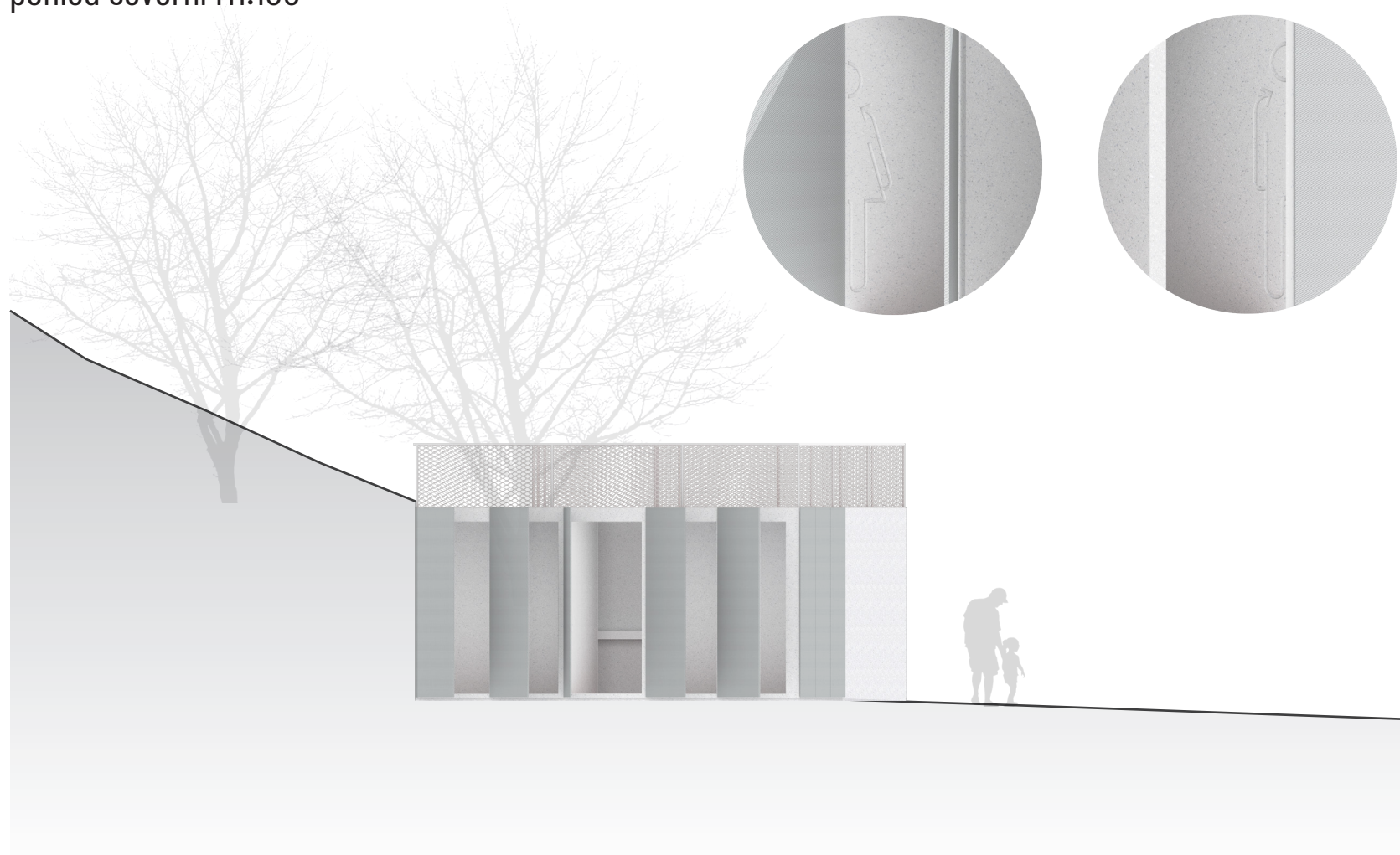
**Materiálové řešení** reaguje na moderní materiály s důsledkem na odolnost stavby, zejména v návaznosti na stávající svah. Železobetonová konstrukce jako pohledový beton v kombinaci s deskami z tahokrovu a obložení schodiště z termo jasanu.



### řez M1:100



### pohled severní M1:100



### pohled jižní M1:100

