

REVITALIZACE DEJVICKÉHO KAMPUSU

ATELIÉROVĚ
TVORBA

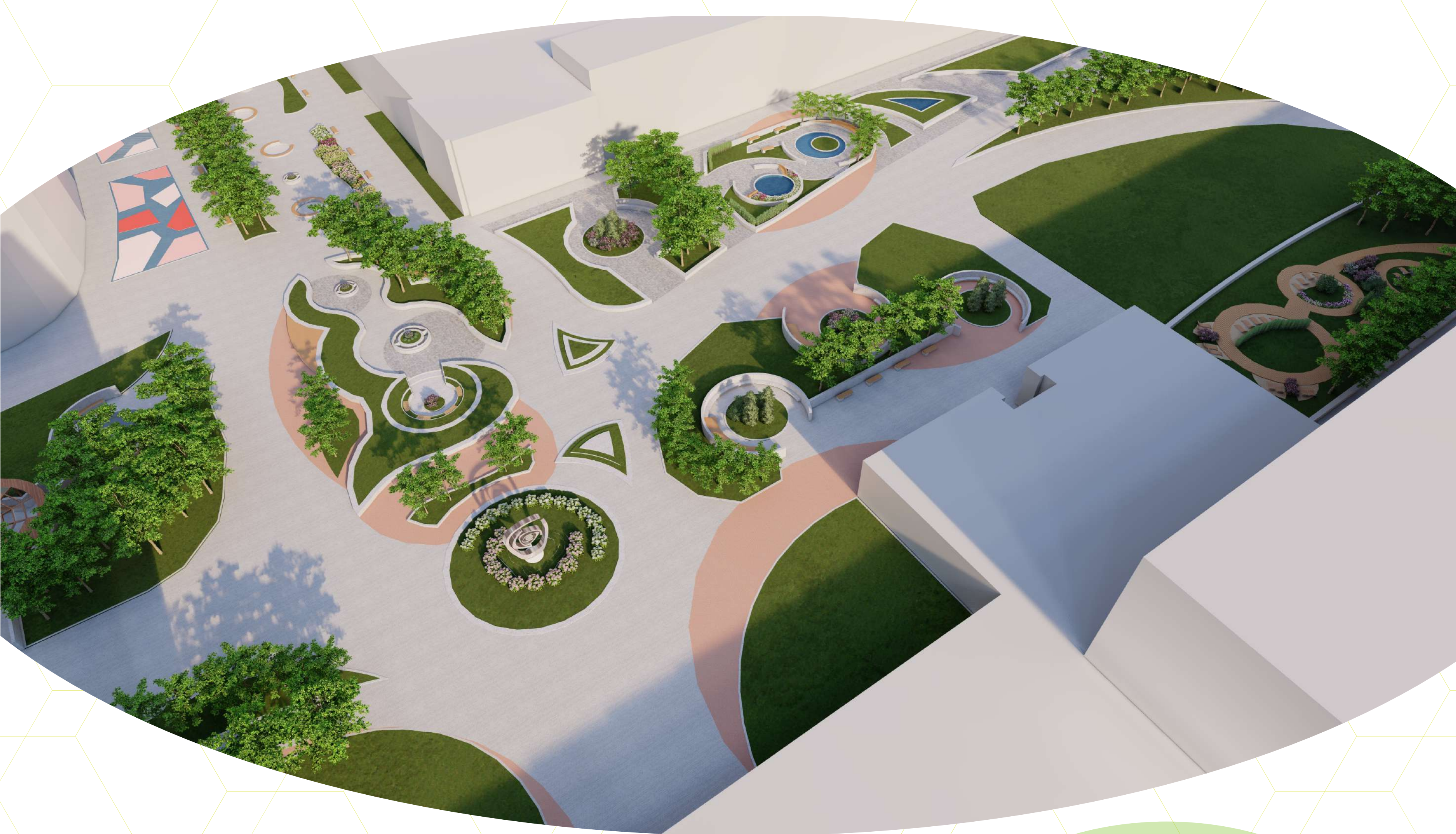
ING.ARCH.
J. TROJAN

AKAD.ARCH.
L. FRÁNEK

LS20/21
ČVUT

AKAD.
SOCHAŘ
M. BALŽEK

VOJTECH
MORAVEC



ODPOČINKOVÉ ZÓNY



ZASAZENÍ DO PROSTORU



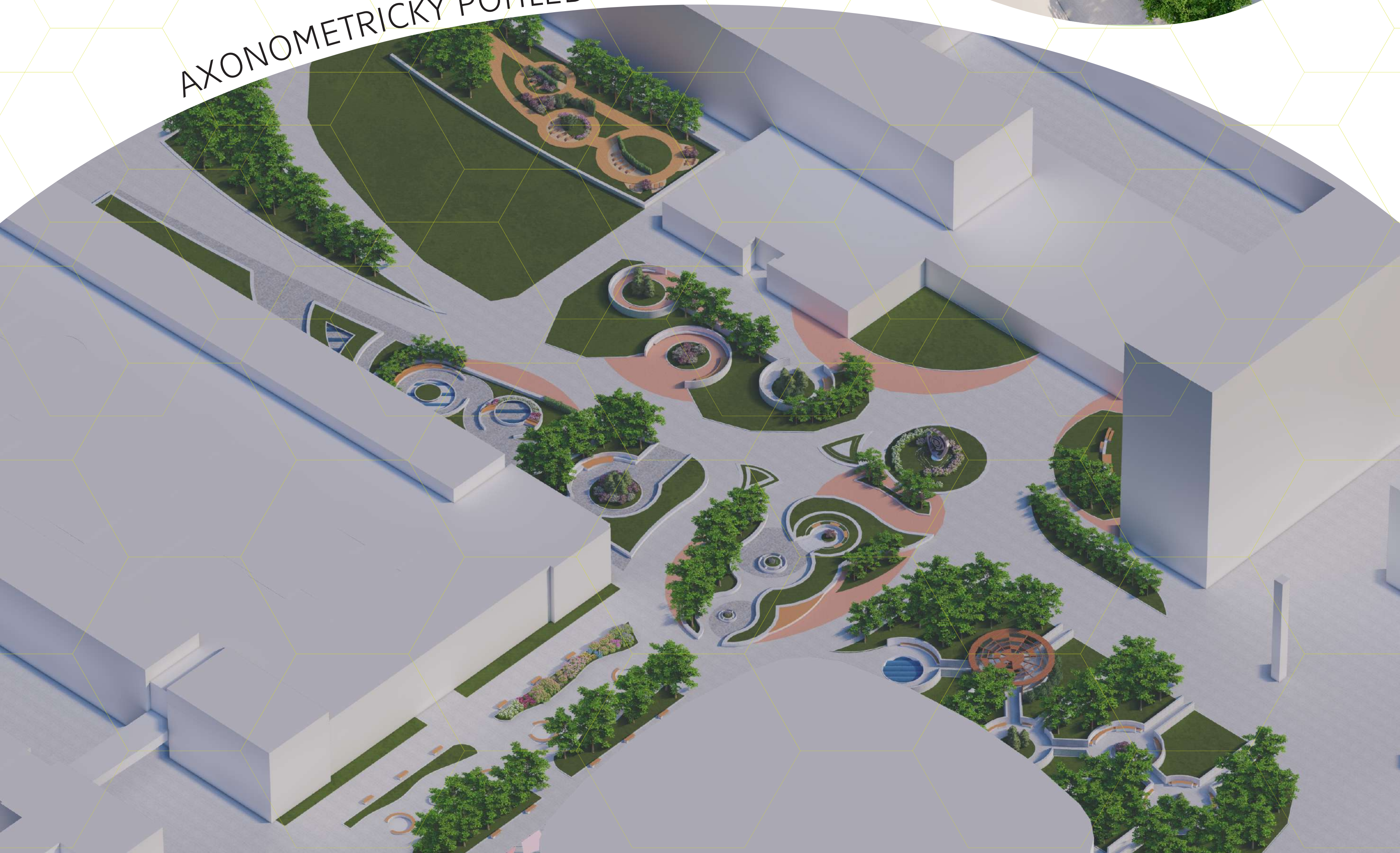
ZÓNA NTK-VŠCHT



VENKOVNÍ STUDOVNY



AXONOMETRICKÝ POHLED



RELAXAČNÍ ZÓNA

Zóna má dvě části. První - bližší k VŠCHT a druhou - bližší k Fsv. První z nich se drží všeobecného konceptu, tedy vyvýšené travní plochy ohraničené židkou určenou k sezení. Jsou do ní vloženy další kruhové prostory s vodním dílem a je doplněna o dorbnou zeleň a stromy na konci zóny.

Druhá je postavena na prostoru vyvýšené platformy u Fsv, vodorovná část je celá zatravněna a pochozí je zde dřevěný chodník. Zóna je doplněna o lehátka orientované do prostoru kampusu a ke slunci které tam dopadá zhruba od 16:00 - předpokládá konce výuky. Tato část je klade důraz na přírodu a jsou zde převážně přírodní materiály a vstupuje se skrz „mini-lesík“ - stromy nak dále lemují obvod zóny.