

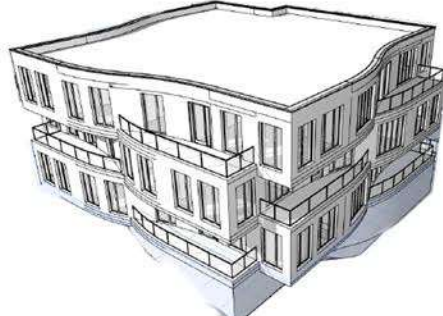
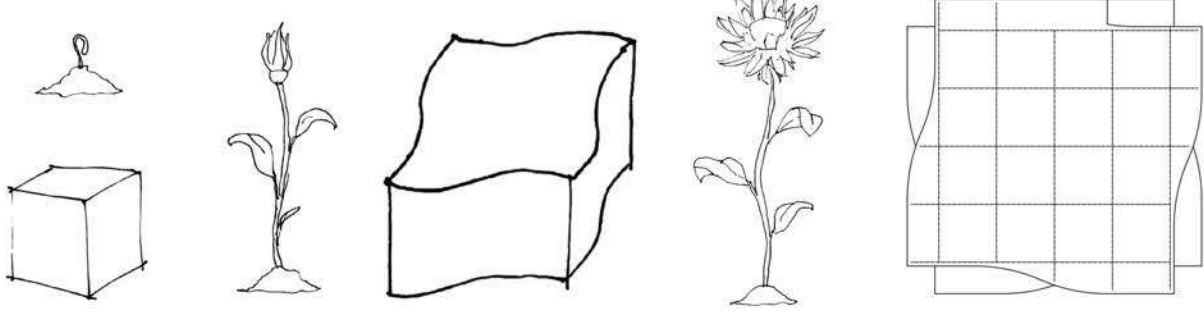


# BYTOVÝ DŮM HANSPAULKA

ATELIÉR KOŠATKA - FILSAK - ŠULCOVÁ

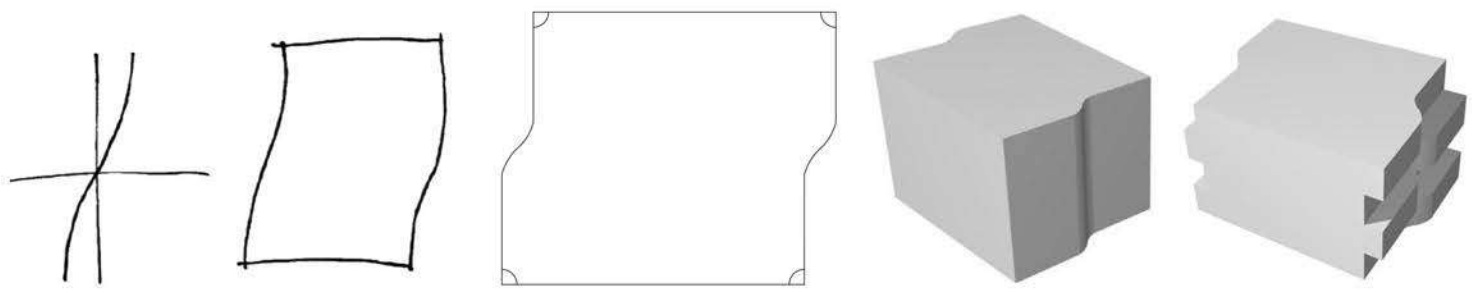
MATĚJ OLBERT

129AT01 / LS2021  
A+S FSV ČVUT V PRAZE



ZJEDNODUŠENÍ

ZACHOVÁNÍ  
ZRCADLENÍ  
PODLAŽÍ



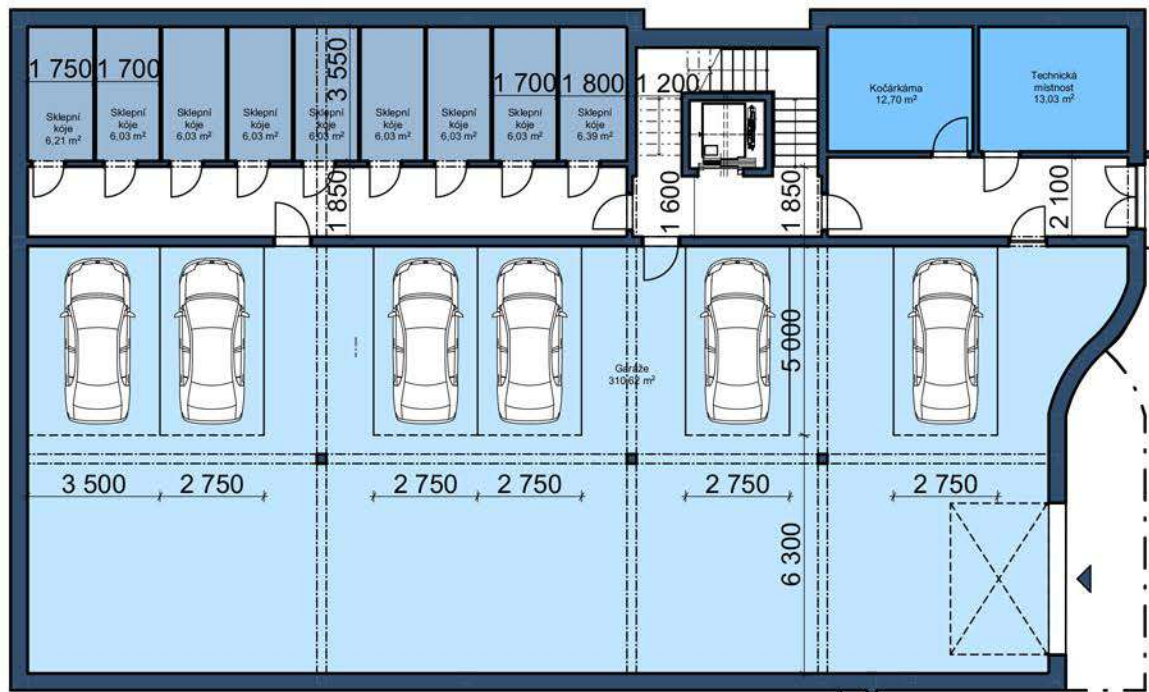
SITUACE, M1:400



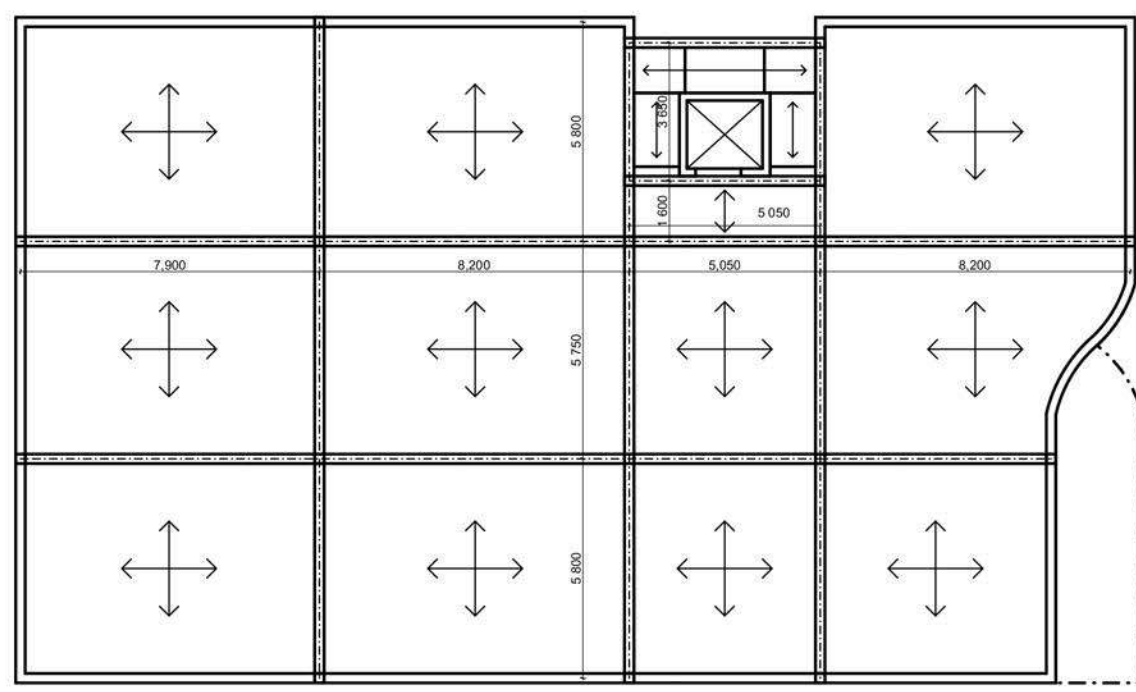
Bytový dům se nachází v Praze 6 Na Hanspaulce v ulici Na Vinických horách. Jižní strana navazuje na uliční čáru, zatímco se boční fasády zahýbají a střídavě ubírají do stran a vytváří tak lodžie pro byty. Vstup na pozemek se nachází z jižní strany ze zmíněné ulice. Vstup do objektu je v zadní části na východní straně, vjezd do garáže v přední části téže strany. Objekt tvoří 3 byty na 3 patrech o dispozicích dvou bytů 2+kk a jeden 4+kk. V garážích je celkem 6 parkovacích míst, další 3 stání jsou venku u jižní strany objektu. Garáže jsou propojeny se sklepem chodbou, zádveřím a schodišťovým prostorem. V 1. podzemním podlaží se nachází ještě 9 sklepních kójí, každá pro jeden byt, kočárkárna a technická místnost. Byty na západní straně v 1.NP mají k dispozici částí pozemku jakožto soukromou zahradu. Obvodové stěny tvoří kombinace železobetonu 250 mm a zateplení 200 mm. Stěny jsou pokryty bílou omítkou a v určitých místech doplněny kamenným obkladem. Kamenný obklad doplňuje rovinu oken na jižní a severní fasádě, na bočních fasádách navazuje na úroveň zábradlí. Na jižní straně jsou zároveň posuvné stínicí prvky.



PŮDORYS 1.PP, M1:200



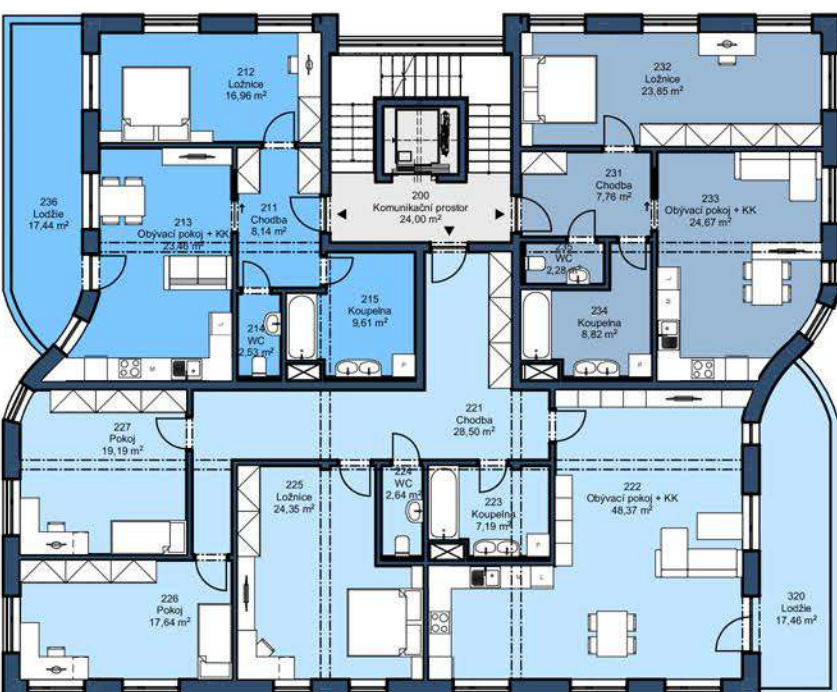
STATICKÉ SCHÉMA, M1:200



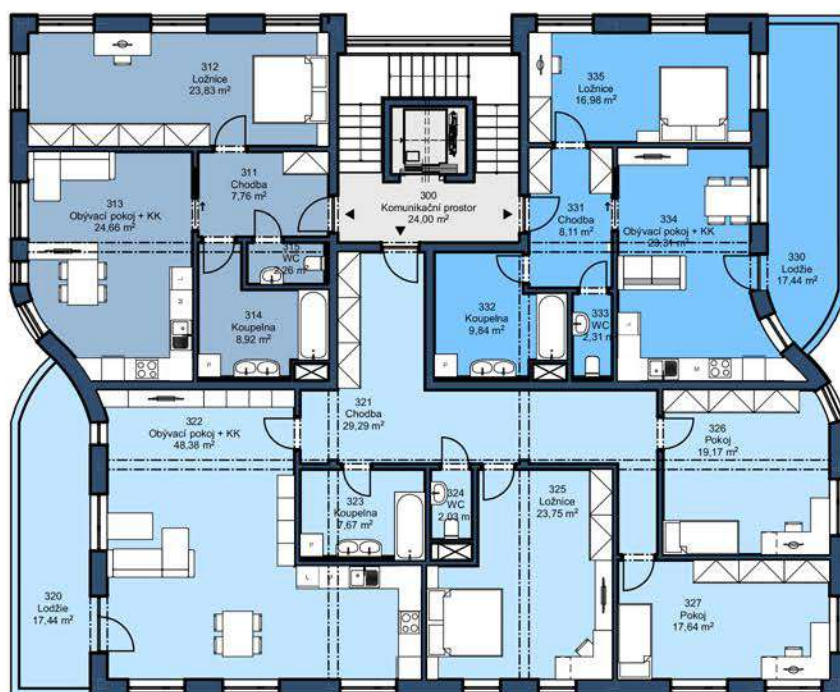
PŮDORYS 1.NP, M1:200



PŮDORYS 2.NP, M1:200



PŮDORYS 3.NP, M1:200



PŘÍČNÝ  
ŘEZ  
M1:200



PODÉLNÝ  
ŘEZ  
M1:200



POHLED  
JIH  
M1:200



POHLED  
VÝCHOD  
M1:200



POHLED  
ZÁPAD  
M1:200



POHLED  
SEVER  
M1:200

