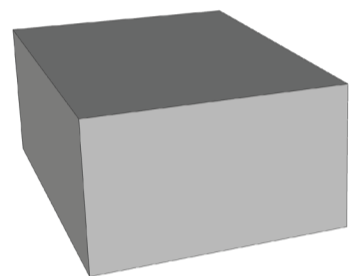
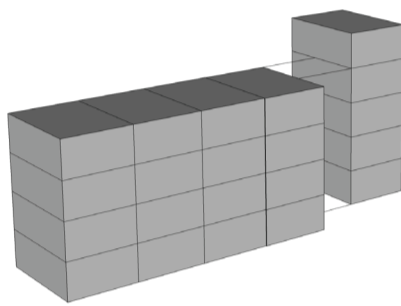




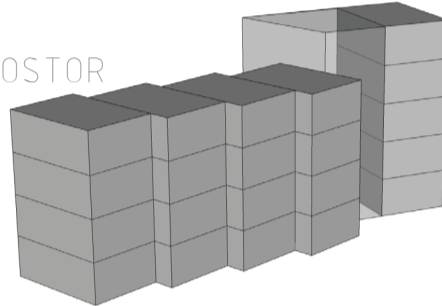
MODUL JAKO
PROTOTYP BYTU



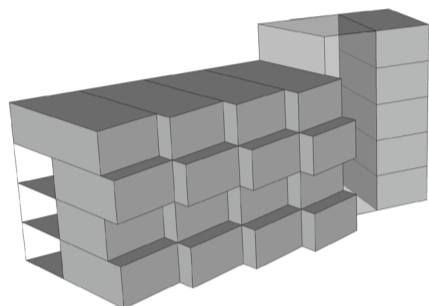
DVĚ PARCELY
DVĚ HMOTY



NATOČENÍ K SLUNCI
A SCHODISTOVÝ PROSTOR

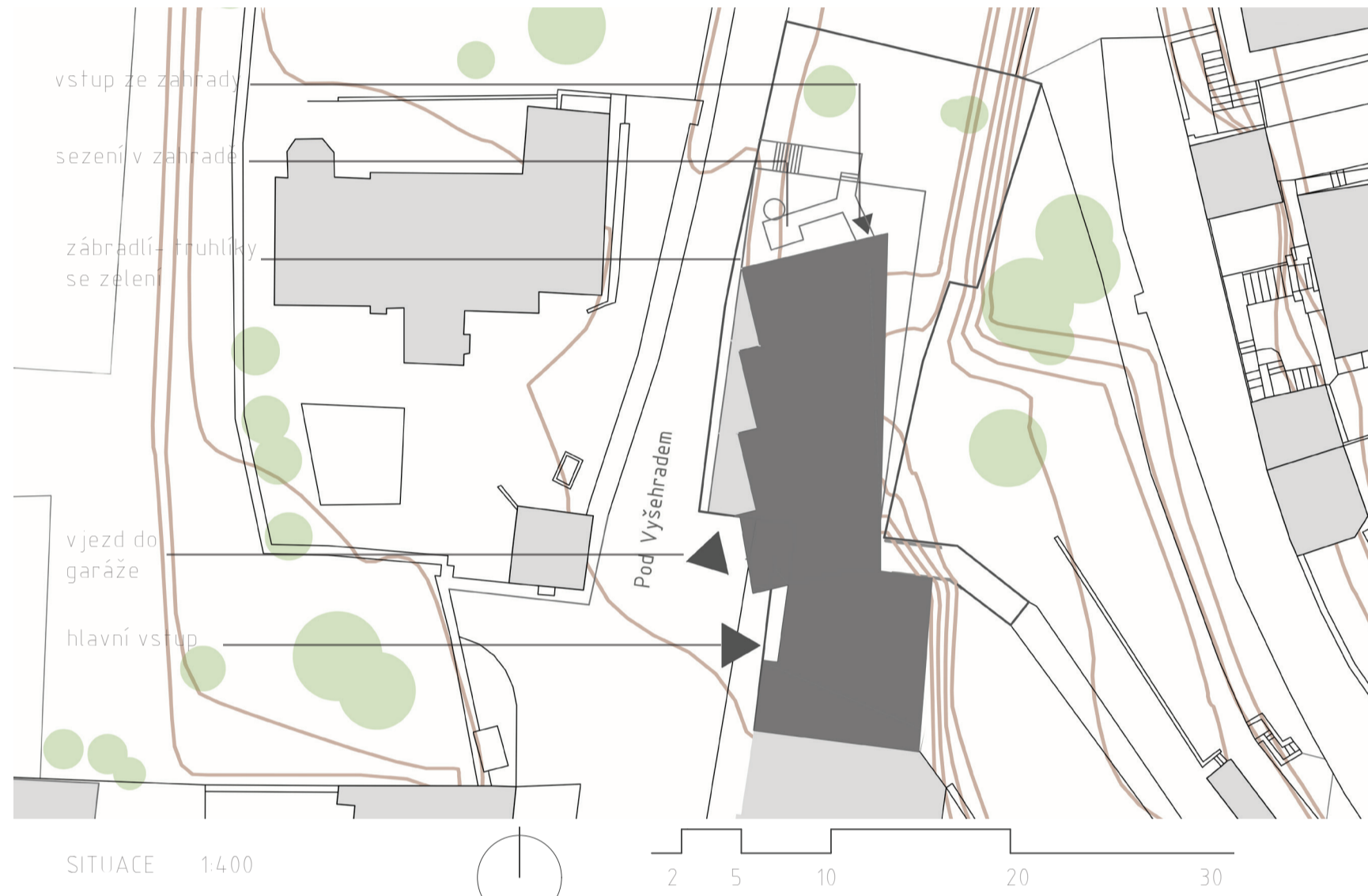


TVORBA TERAS
A PAVLAČE



ANALÝZA

KONCEPT



ŘEŠENÍ

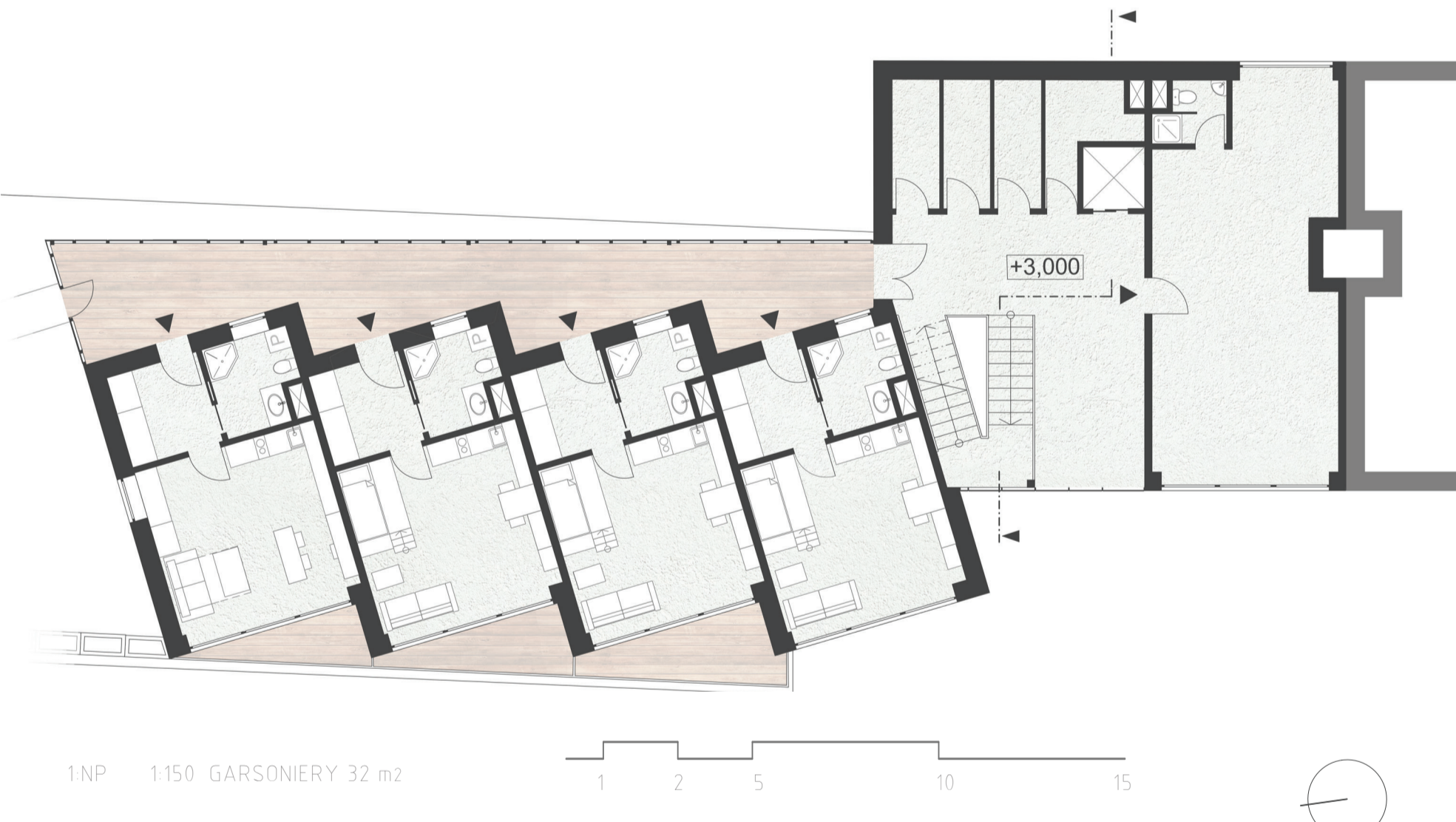
PARTER

hjekt se nachází v ulici Pod Vyšehradem v Praze v Podolí. Stavební pozemek tvoří protuku, na kterou přímo navazuje sousední objekt na jižní straně. Severní okraj je ohraničen veřejným schodištěm spojujícím dvě ulice. Na protější straně ulice přiléhá románský kostel sv. Michala se zvoníčkou a zahradou. Jednosměrná komunikace je negativem a zároveň kladem lokality, kterou tak zklidňuje. Výhodou tohoto místa je také blízkost tramvajové zastávky a rychlá dostupnost centra Prahy.

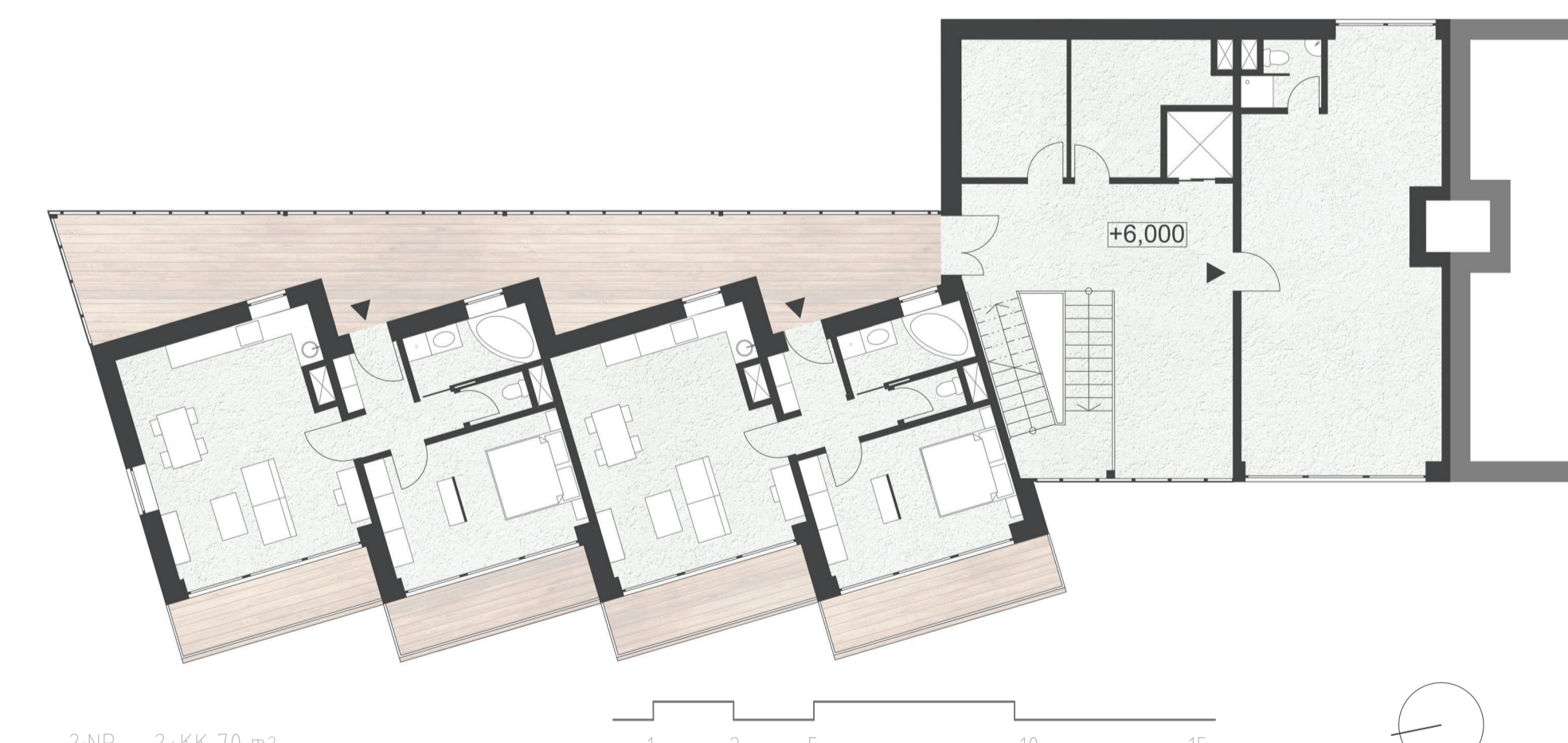
Snahou bylo vytvořit bytový dům, který nabízí spíše menší byty, převážně pro 2 osoby. Základ konceptu tvoří obdélníkový modul jako prototyp bytu. Jejich spojováním vznikají větší jednotky. Objekt stojí na dvou pozemcích, proto je opticky dělen na 2 hmoty, kde severní má bytovou funkci, která je v jižní hmotě doplněna pronajimatelnými prostory, které mohou sloužit jako ateliery nebo kanceláře a nejlépe přímo pro rezidenty domu.

Jižní pravidelná část je oddělena proskleným schodištvým prostorem, který spolu s výtahem vytváří sířed domu. Bytová severní část je řešena pomocí zasklených pavlačí, které jsou situovány na východ k prudkému svahu. Západní bohatě prosklená fasáda je otevřená do ulice s výhledem na kostel. Odstupňování a vytvoření čelní fasády má více důvodů od zlepšení proslunění, až po využití změny tvaru pozemku. Spodní podlaží s garážemi kopíruje dosavadní zed zahradu.

Z důvodu jednosměrně klidné ulice byla zvolena varianta s chodníkem jen na protější straně ulice. Na přilehlé straně chodník končí u hlavního vchodu do domu. V severní části pozemku byla vytvořena vyvýšená zahrada, z části na střeše garáží. Zahrada je koncipovaná jako poloveřejná, ale především pro obyvatele domu. Je zpřístupněna z ulice pomocí schodiště a zároveň z pavlače v 1.NP. Zábradlí na opěrné zdi je řešeno pomocí dřevěných truhlíků se zelení.

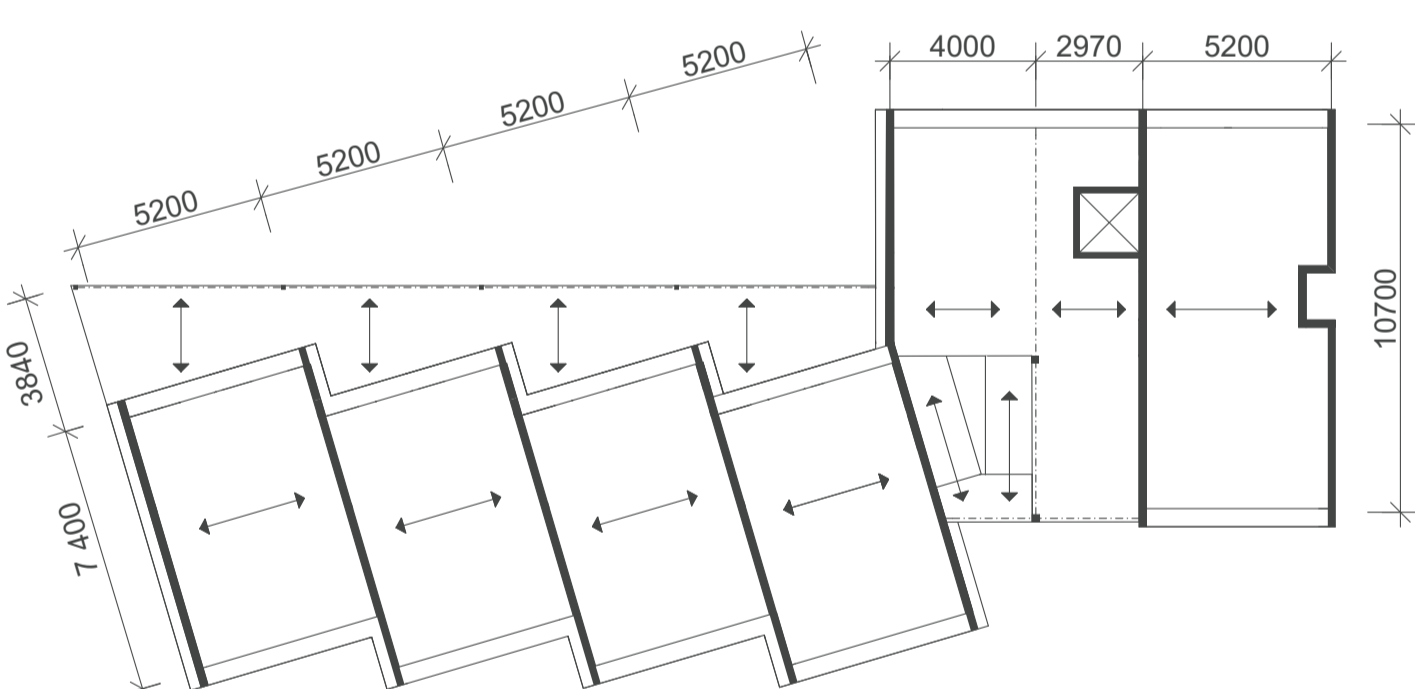


1NP 1150 GARSONIERY 32 m²

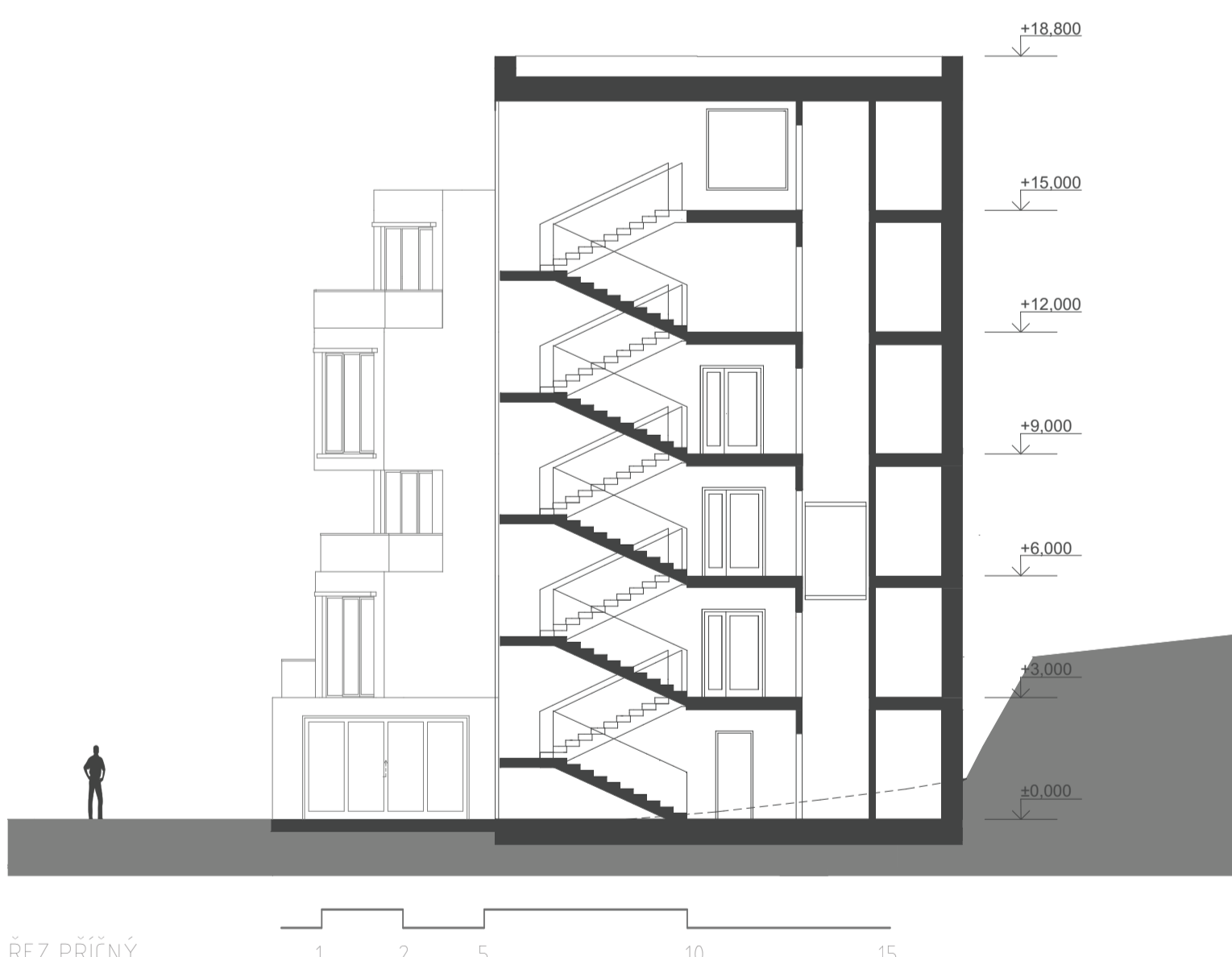


2NP 2+KK 70 m²

POHLED ZÁPADNÍ



KONSTRUKČNÍ SCHEMA



ŘEZ PŘÍČNÝ

POHLED VÝCHODNÍ



BYTOVÝ DŮM POD VYŠEHRADEM

ATELIER PEŠKOVÁ-NOVOTNÁ

MICHAL ŠUBRT

ARCHITEKTURA A STAVITELSTVÍ FSv. ČVUT v PRAZE
ATA1 LS 2015/2016

