

LEŠÁRNA

Ateliér Václav Dvořák – Aleš Vaněk

Nicole Polanecká

129 ATZ1 - LS 2020/2021

ČVUT PRAŽE, FSV A+S

Sk.101



SITUACE ŠIRŠÍCH VZTAHŮ

M 1:20 000

Objekt se nachází na břehu řeky Vltavy v centru Prahy. Přesněji pak na Rašínově nábřeží kousek od železničního mostu. Tato lokalita je oblíbená, nejen mezi turisty, ale zejména mezi místními.

Zadáním byl návrh jednoduchého objektu na nábřeží Vltavy v širším centru Prahy, který bude poskytovat zázemí (například odpočinek, kavárna...)

Mým cílem bylo vytvořit objekt, který poskytne lidem místo k sezení a odpočinku. Vzhledem k vysoké návštěvnosti nábřeží je zde minimální množství míst na sezení a lidé tak povětšinou času sedí na zemi. Zároveň díky své výšce může objekt sloužit jako vyhlídka na významné pražské místa jako například Pražský hrad, Tančící dům, či Vyšehrad.



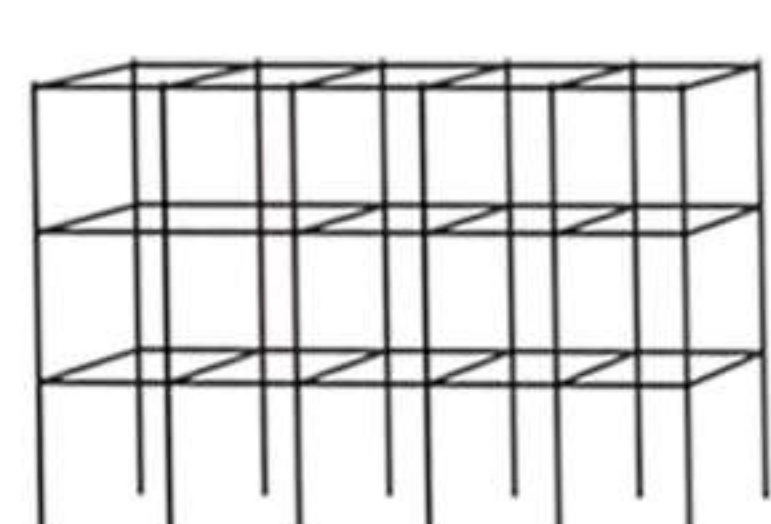
SITUACE KOORDINAČNÍ

M 1:20 000

Objekt se nachází na břehu řeky Vltavy v centru Prahy. Přesněji pak na Rašínově nábřeží kousek od železničního mostu. Tato lokalita je oblíbená, nejen mezi turisty, ale zejména mezi místními.

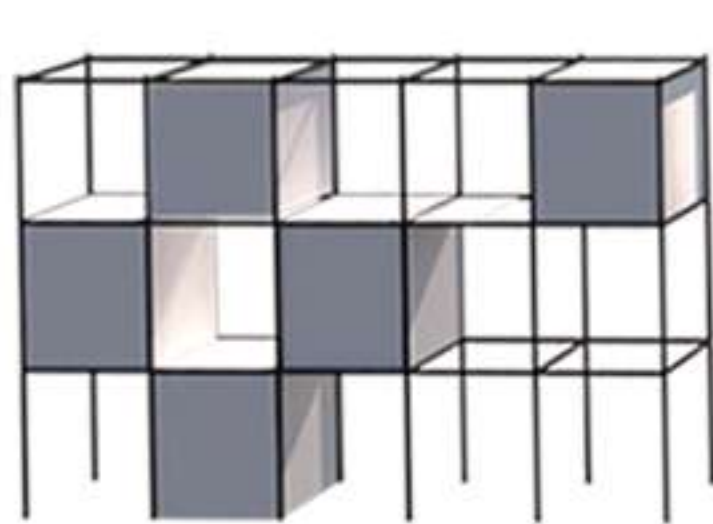
Zadáním byl návrh jednoduchého objektu na nábřeží Vltavy v širším centru Prahy, který bude poskytovat zázemí (například odpočinek, kavárna...)

Mým cílem bylo vytvořit objekt, který poskytne lidem místo k sezení a odpočinku. Vzhledem k vysoké návštěvnosti nábřeží je zde minimální množství míst na sezení a lidé tak povětšinou času sedí na zemi. Zároveň díky své výšce může objekt sloužit jako vyhlídka na významné pražské místa jako například Pražský hrad, Tančící dům, či Vyšehrad.

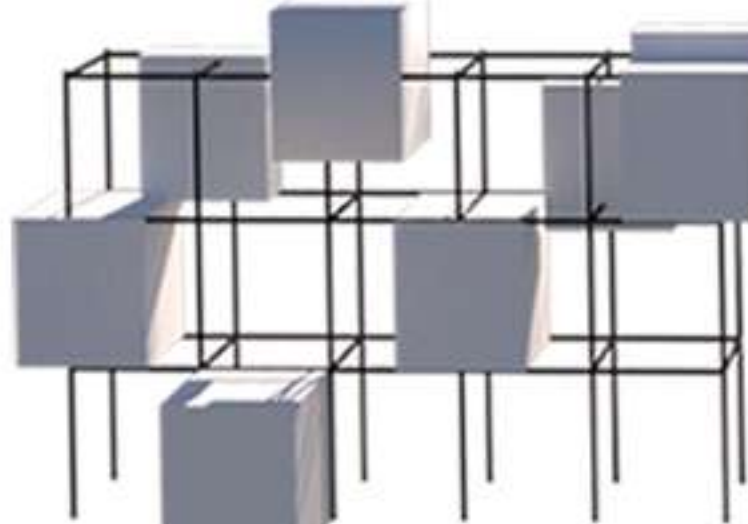


Myšlenkový postup

Základem mého návrhu je obyčejná „drátěná“ konstrukce (ve skutečnosti tvořená sloupy). Což mi poskytlo pevný základ pro další kroky.



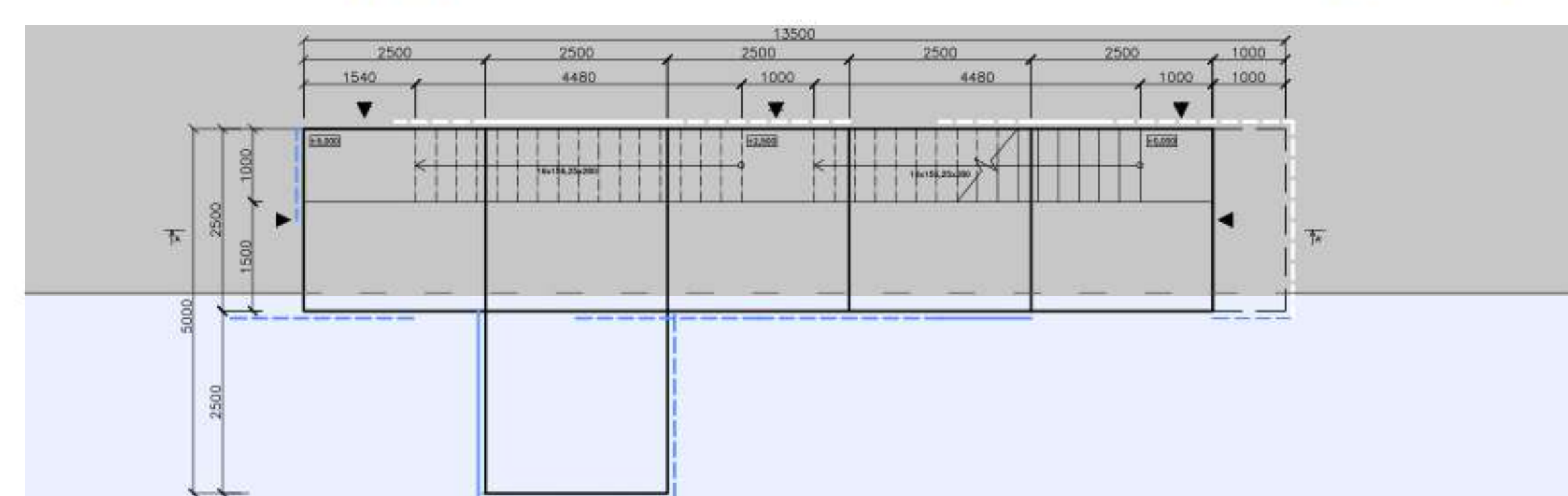
V tomto kroku jsem přidala do konstrukce krychle, které jsem různě umísťovala pro představu budoucích skleněných desek.



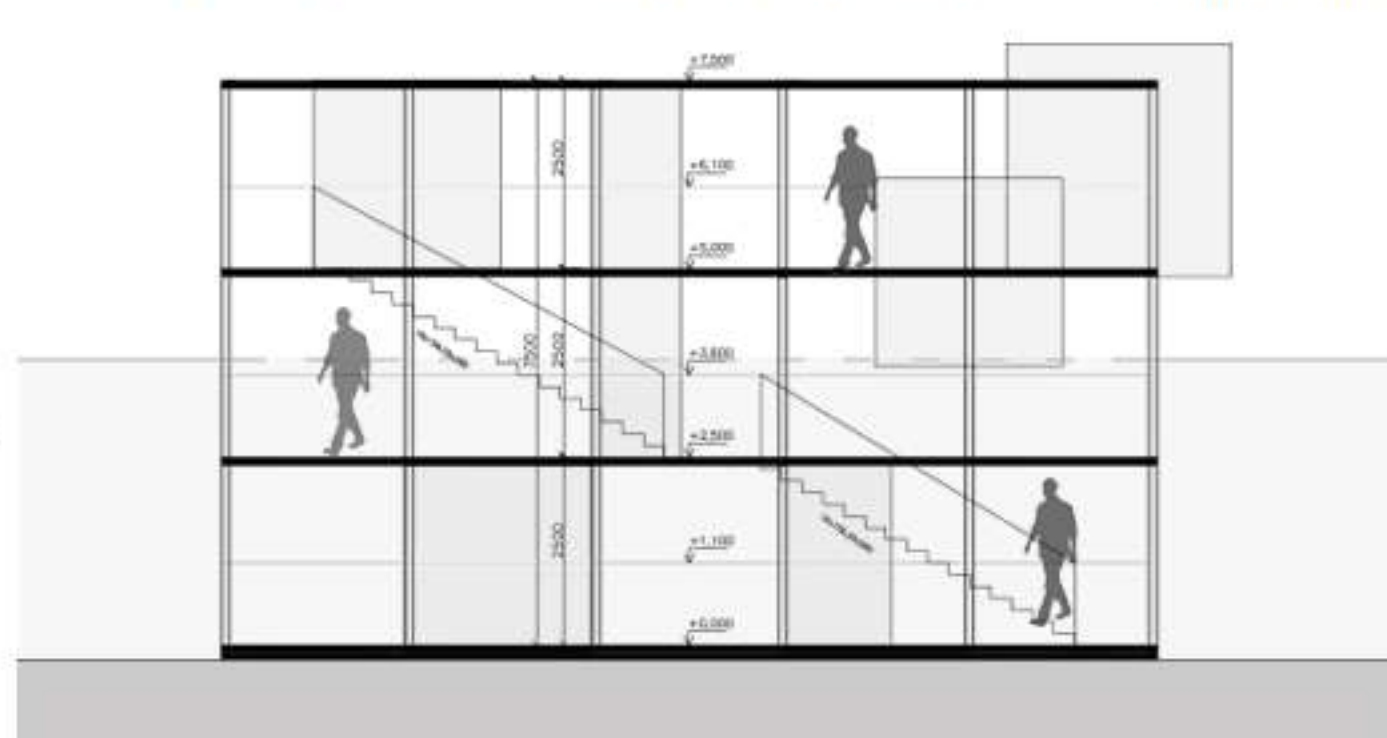
Zde jsem se rozhodla porušit „hranice“ kce. Některé krychle jsem povytáhla mimo základní kostru, pár z nich zmenšila, či zvětšila.



V posledním kroku jsem z krychlí udělala skleněné desky. Ze strany Rašínova nábřeží jsou bílé, naopak ze Smíchovské strany modré



Půdorysný řez vedený prvním podlažím M 1:70



Příčný řez konstrukcí M 1:100

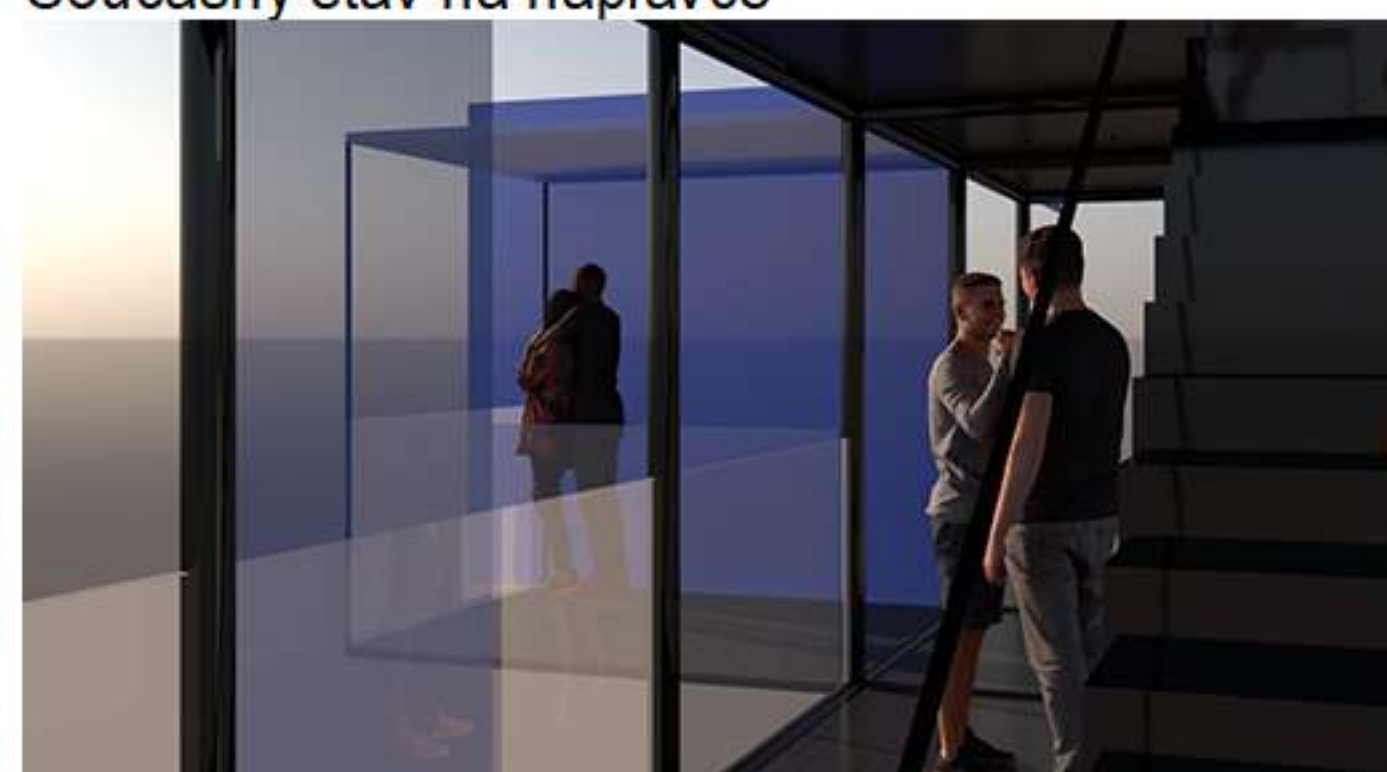


Materiálové řešení

- Poloprůhledné tvrzené sklo - modré
- Poloprůhledné tvrzené sklo - bílé
- Čiré tvrzené sklo
- Masivní dřevo
- Ocel



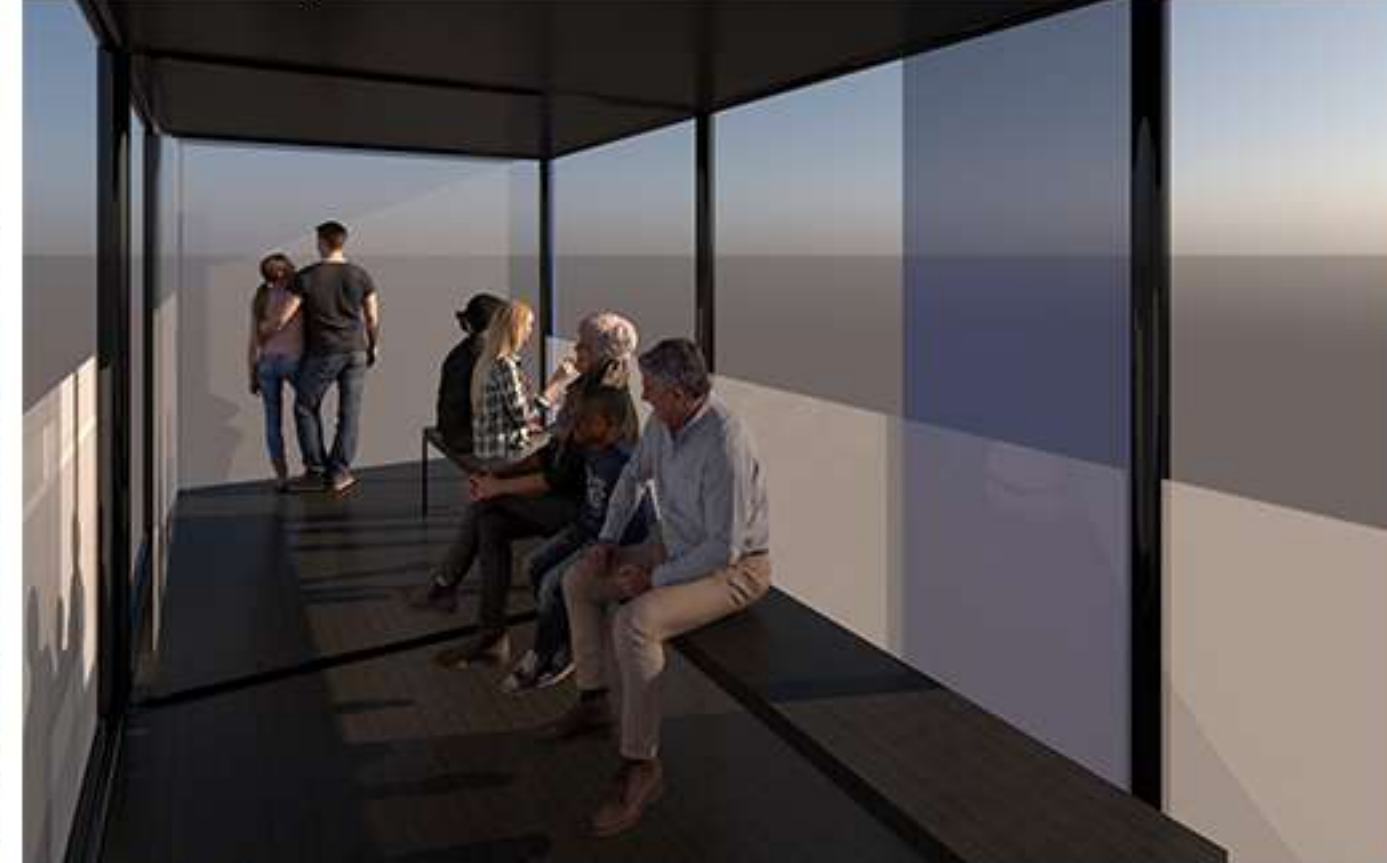
Současný stav na nábřavce



Interiér 1. patra



Interiér 2. patra



Interiér 3. patra



Centre Pompidou, G. Franchini, R. Piano, R. Rogers



The Breathing house, Joao Silva and Paola De Francesco



Estande POD, FGMM (F. Forte, L. Gimenes, R. M. Ferraz)