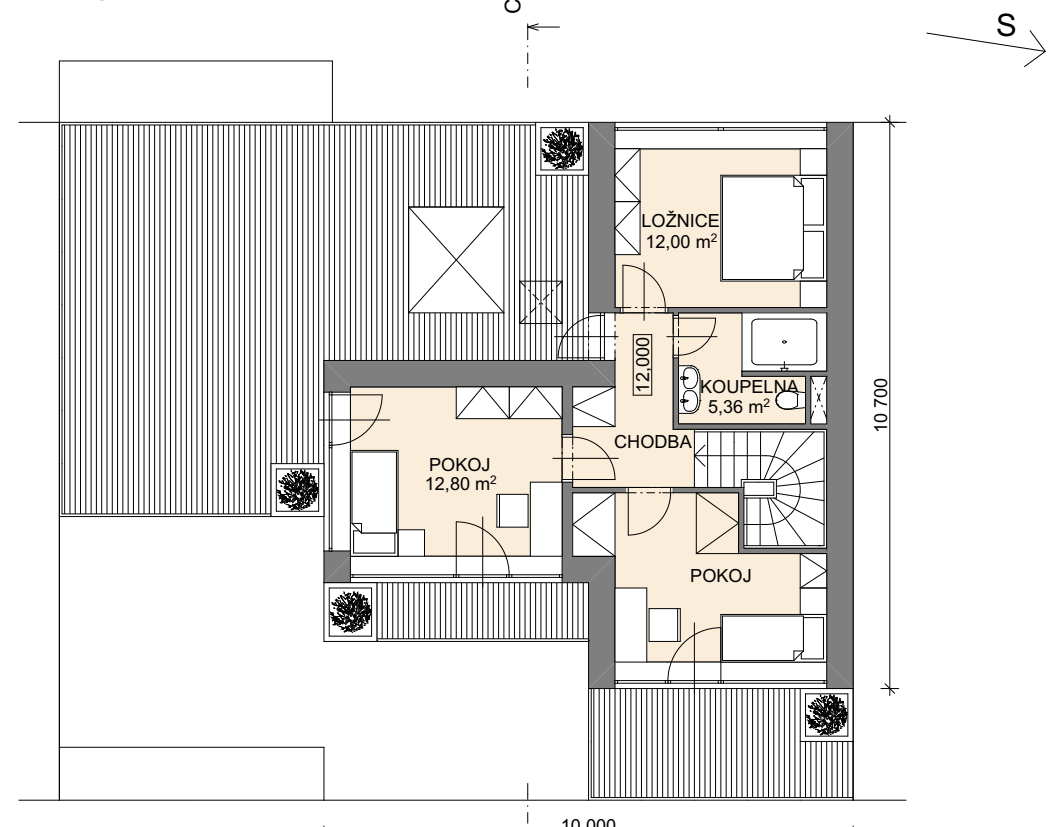


NÁROŽNÍ PROHLA URČENÁ K ZASTAVĚNÍ SE NACHÁZÍ V PRAZE NA SMÍCHOVĚ. JE VYMEZENÁ ULICEMI RADLICKÁ A POD BRENTOVOU. PROJEKT SE ZABÝVÁ NÁVRHEM BYTOVÉHO DOMU V ULICI POD BRENTOVOU, KTERÝ NAVAZUJE NA STÁVAJÍCÍ DVOUPODLAŽNÍ BYTOVÝ DŮM. KONCEPT STAVBY JE ŘEŠENÝ SKLÁDÁNÍM PLYŇCH A PRAZDÝCH MODULŮ (BLOKŮ A RAMŮ) O VELKOSTI 5 x 3 m. BLOKY JSOU POSKLÁDÁNY TAK, ABY TVOŘILY PLYŇLÝ PŘECHOD MEZI STÁVAJÍCÍ NÍZKOU BUDOVOU NA JEDNE STRANĚ A NOVOU VÝSOKEJ BUDOVOU NA STRANĚ DRUHÉ. SMĚREM Z ULICE JE HMOTA BLOKŮ ZATLACOVÁVANA DOVNITŘ. DO VNITROBLOKU PAK PROSTUPUJE FORMOU PRAZDÝCH KOSTEK, KTERÉ VYTVÁŘÍ RAMY VÝUŽITÉ PRO NĚKOLIK FUNKCÍ (BAJKOVY, SLUNEČNÍ OLONY, ZELENĚ). HRUBÉ SLEČNĚNÍ JE V ULICNÍ ČÁSTI DOPLNĚNO MALÝMI BLOKY O VELKOSTI 1 x 1 m, KTERÉ SLOUŽÍ JAKO KVĚTINÁČE PRO ZELENÍ (KŘEPI). ZELENÍ BY MĚLA OŽIVIT PONURÉ MĚSTSKÉ PROSTŘEDÍ ULICE. SOUČASNĚ JE ŘEŠENA ÚPRAVA VNITROBLOKU, KTERÁ NAVAZUJE NA KONCEPT BYTOVÉHO DOMU. PRAVIDELNÝ MODUL ZDE VYTVÁŘÍ SÁCHOVNICE Z RŮZNÝCH POKROCHOVÝCH MATERIÁLŮ. POLE SÁCHOVNICE JSOU DOPLNĚNÁ O KONTRASTNĚ ZAKRIVĚNÉ SPOJOVACÍ CESTY MEZI ALTÁNY A OSTATNÍMI BYTOVÝMI DOMY. RAMY PRAZDÝCH BLOKŮ NA FASÁDĚ DOMU JAKO ALTÁNY VE VNITROBLOKU JSOU URČENÉ PRO POROST POPÍNAVOU ZELENÍ. STAVBA MÁ 1. PODZEMNÍ A 5. NADZEMNÍCH PODLAŽÍ. V SUTERÉNU JSOU UMÍSTĚNY SKLEPNÍ KOJE, KTERÉ PATŘÍ K JEDNOTLIVÝM BYTŮM. TECHNICKÁ MÍSTNOST A MÍSTNOST PRO UKLÁDÁNÍ ODPAJŮ NA SUTERÉNU DOMU NAVAZUJÍ HROMADNĚ GARÁŽE UMÍSTĚNÉ V PLOŠE CELEHO VNITROBLOKU, ZAPUŠTĚNÉ O POLOVINU PODLAŽÍ POD TERÉN. NA STŘEŠE GARÁŽE JE PAK ŘEŠENA VLASTNÍ PARKOVÁ ÚPRAVA VNITROBLOKU. GARÁŽE SLOUŽÍ PRO OBYVATELE VŠECH NAVRHOVANÝCH BYTOVÝCH DOMŮ V ZASTAVOVANÉM ÚZEMÍ. SPOLEČNÝ VJEZD VEDE ŘEŠENÝM OBJEKTEM, SÍMÁ RAMPA ZABÍRÁ MÍSTO JEDNOHO KONSTRUKČNÍHO TRÁVĚ V PRŮZEMÍ A SUTERÉNU. DALŠÍ ČÁST PRŮZEMÍ JE URČENA PRO KOMERČNÍ ÚČELY. PLOCHA TOHOTO PROSTORU JE 50,78 m². PROSTŘEDNÍ TRÁVĚ PRŮZEMÍ SLOUŽÍ JAKO SPOLEČNÉ VSTUPNÍ PROSTORY PRO OBYVATELE DOMŮ. VE 2. A 3. NADZEMNÍCH PODLAŽÍ JSOU UMÍSTĚNY MALE BYTY. V KAŽDÉM Z TĚCHTO PODLAŽÍ JE JEDEN BYT 1+KK O PLOŠE cca 30 m² A DVA BYTY 2+KK O PLOŠE cca 50 m². V PRVNÍM ÚSTUPNÍM PODLAŽÍ (4. NADZEMNÍ PODLAŽÍ) JE UMÍSTĚN JESTĚ JEDEN MALÝ BYT 1+KK A DÁLĚ JEDEN VELKÝ DVOUPODLAŽNÍ BYT 4+KK O PLOŠE 120 m², KTERÝ POKRÝVÁJÍCÍ DO DALŠÍHO ÚSTUPNÍHO PODLAŽÍ (5. NADZEMNÍHO PODLAŽÍ). STŘECHY NAD TŘETÍM A ČTVRTÝM PODLAŽÍM JSOU POCHOZE A SLOUŽÍ JAKO TERASY PRO BYTY NA TĚCHTO PODLAŽÍCH.

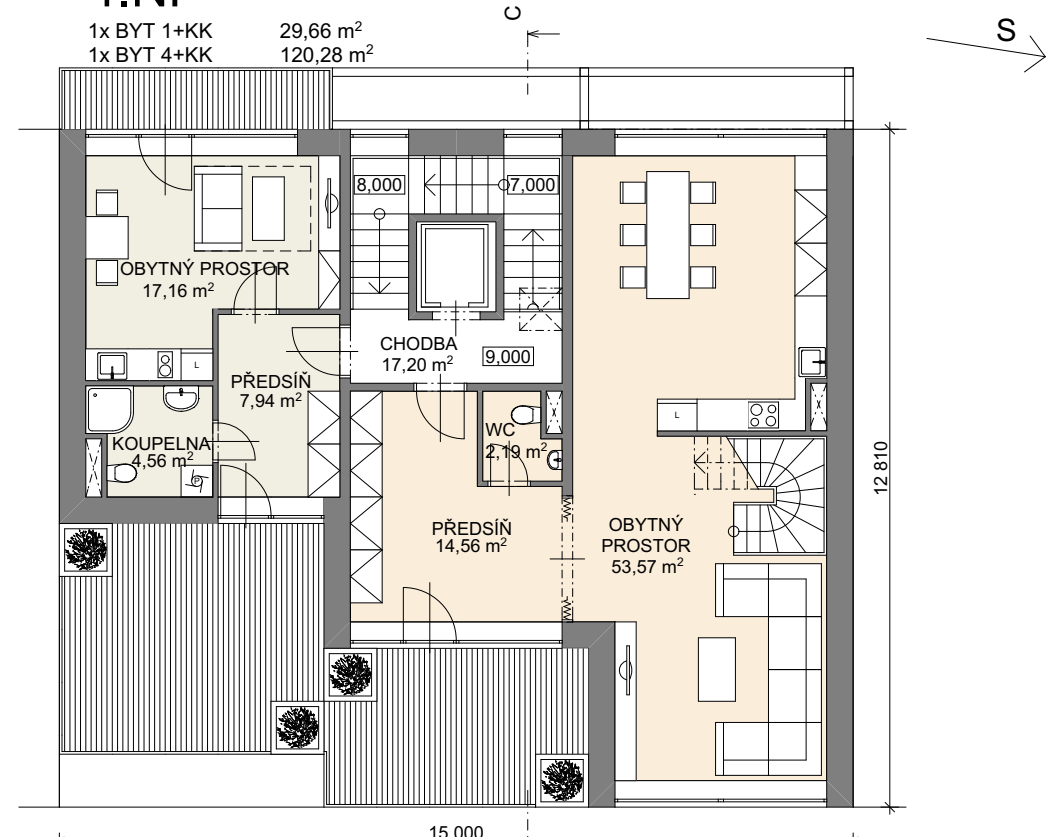
SITUACE



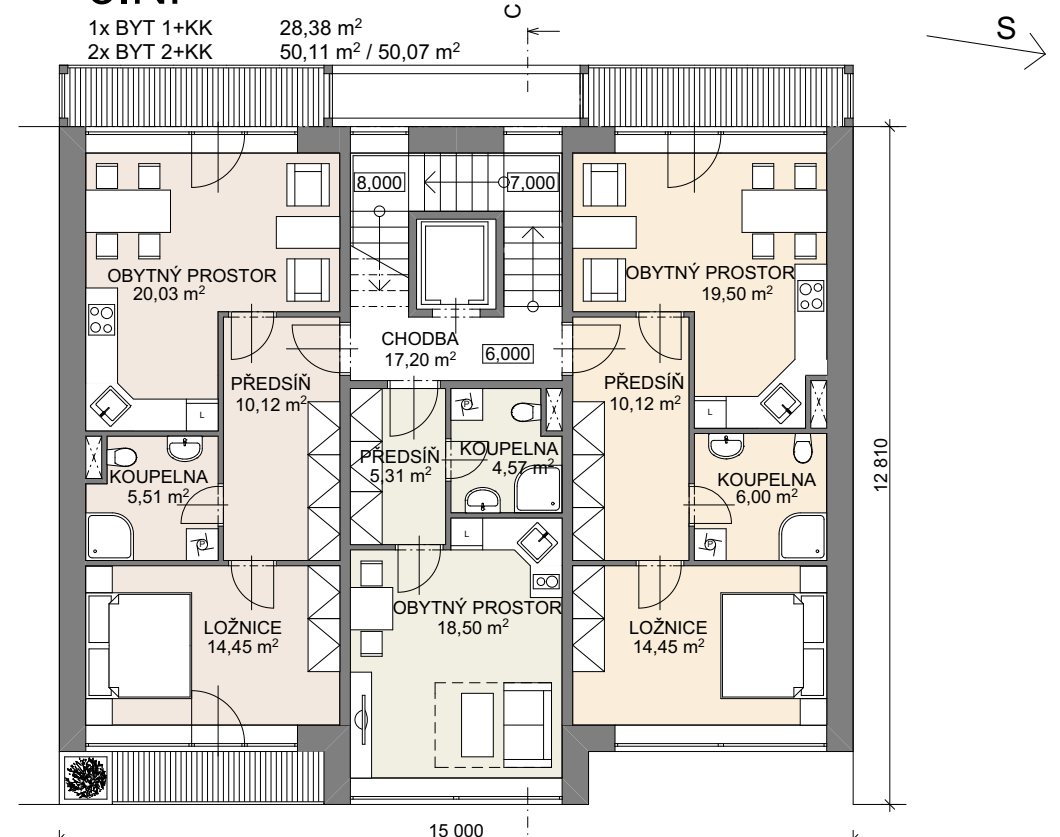
5.NP



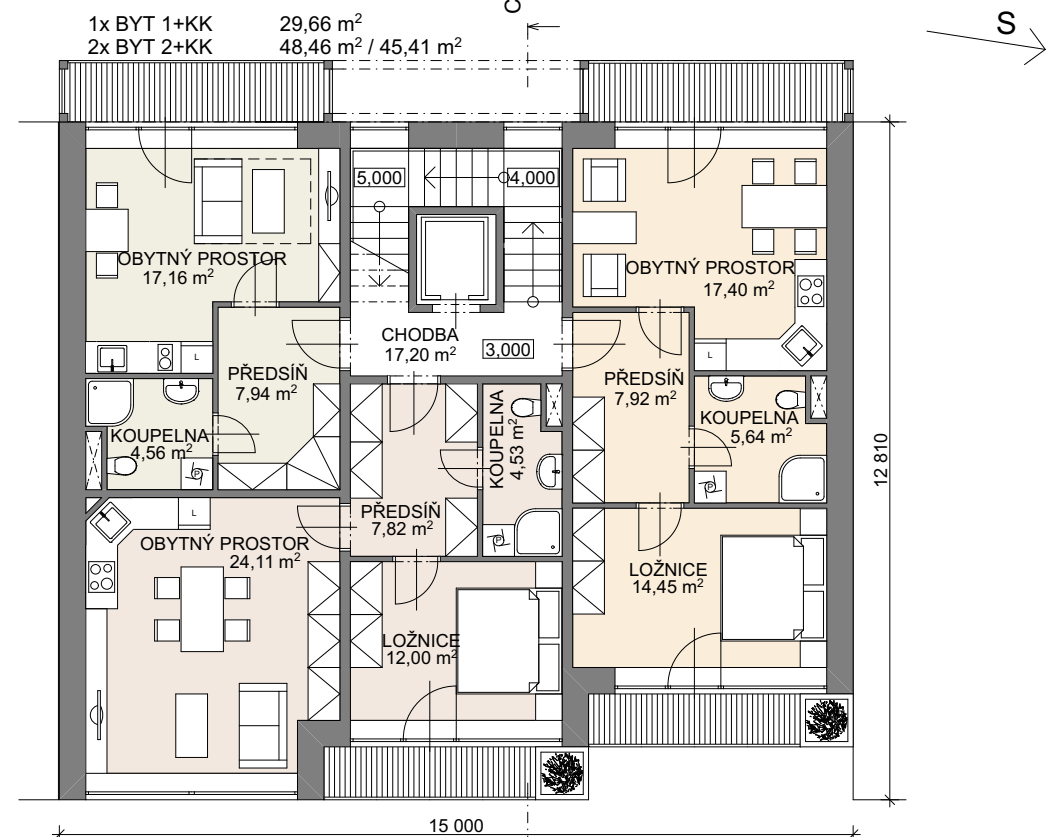
4.NP



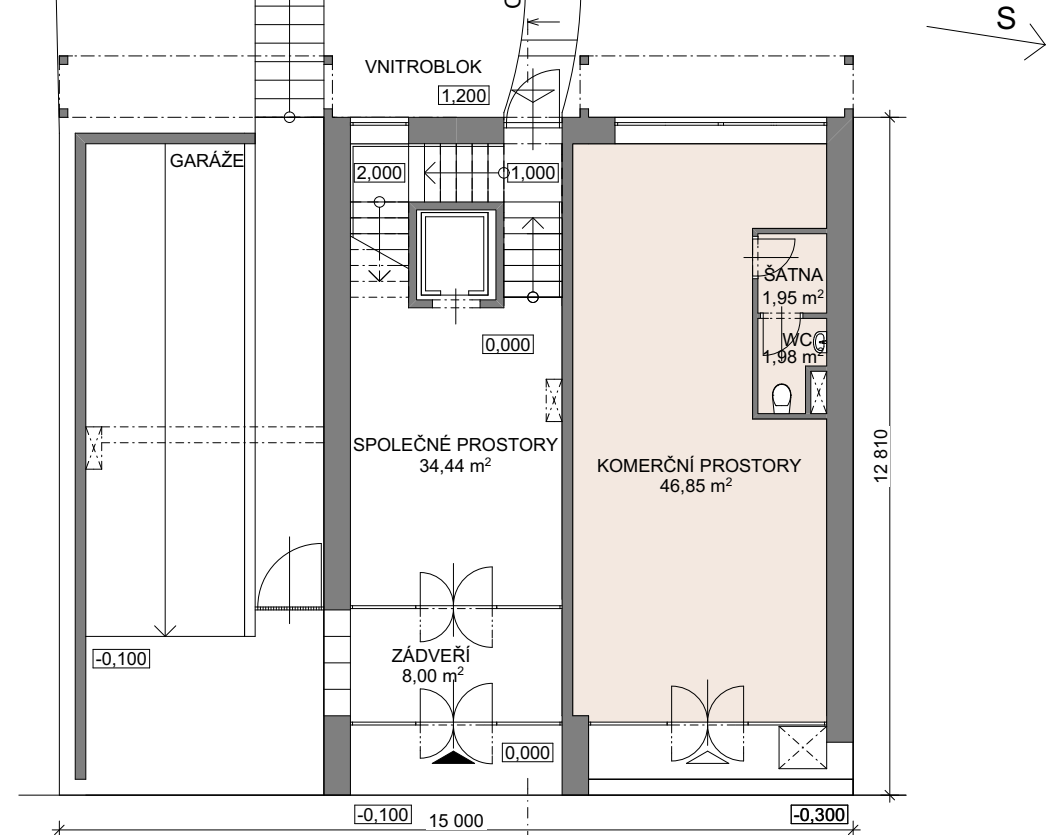
3.NP



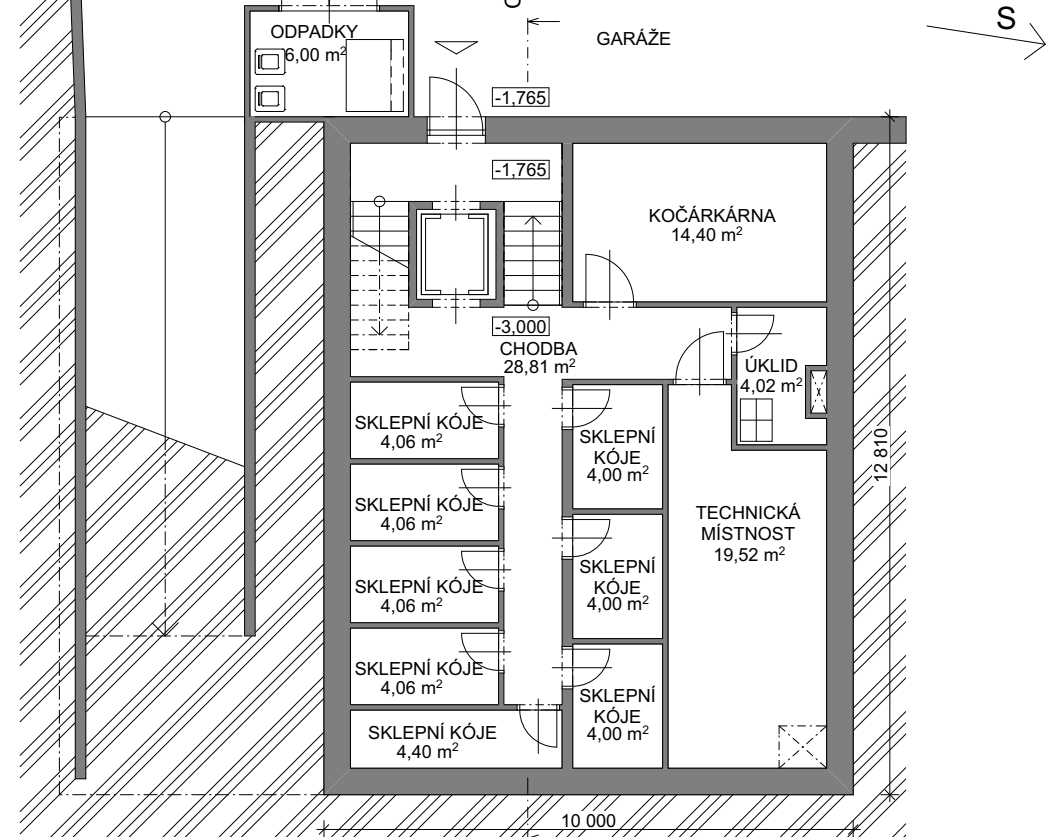
2.NP



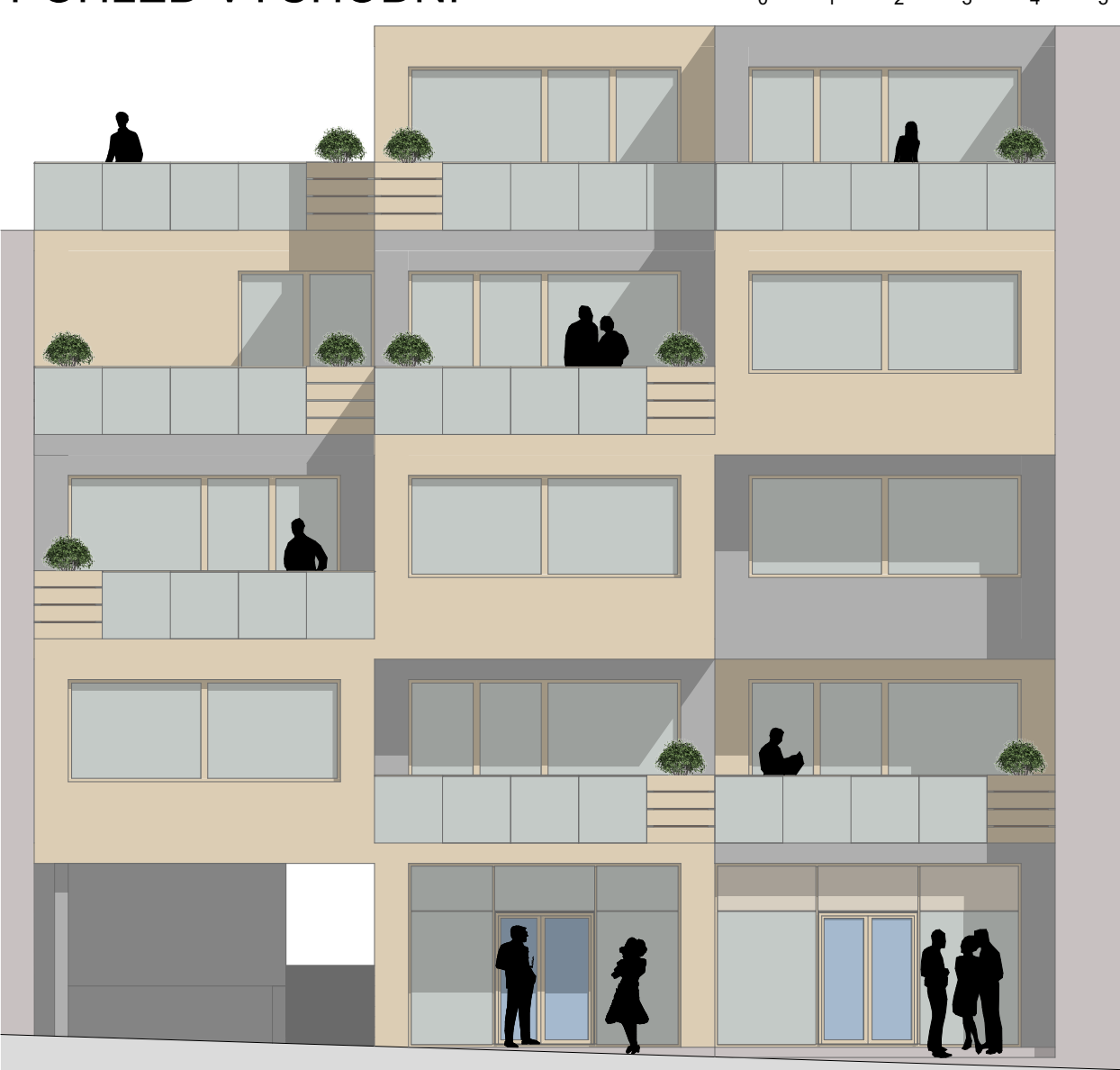
1.NP



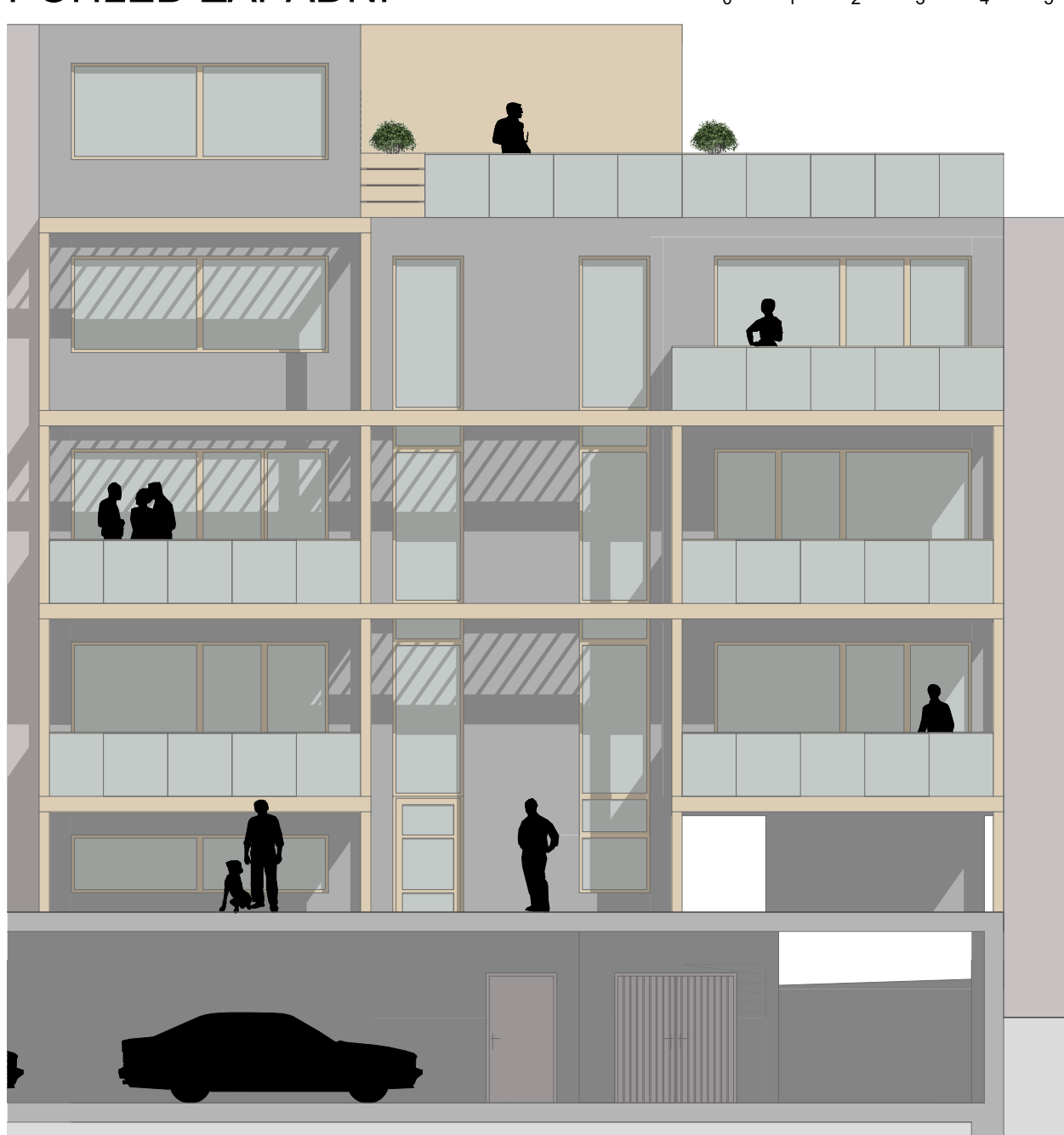
1.S



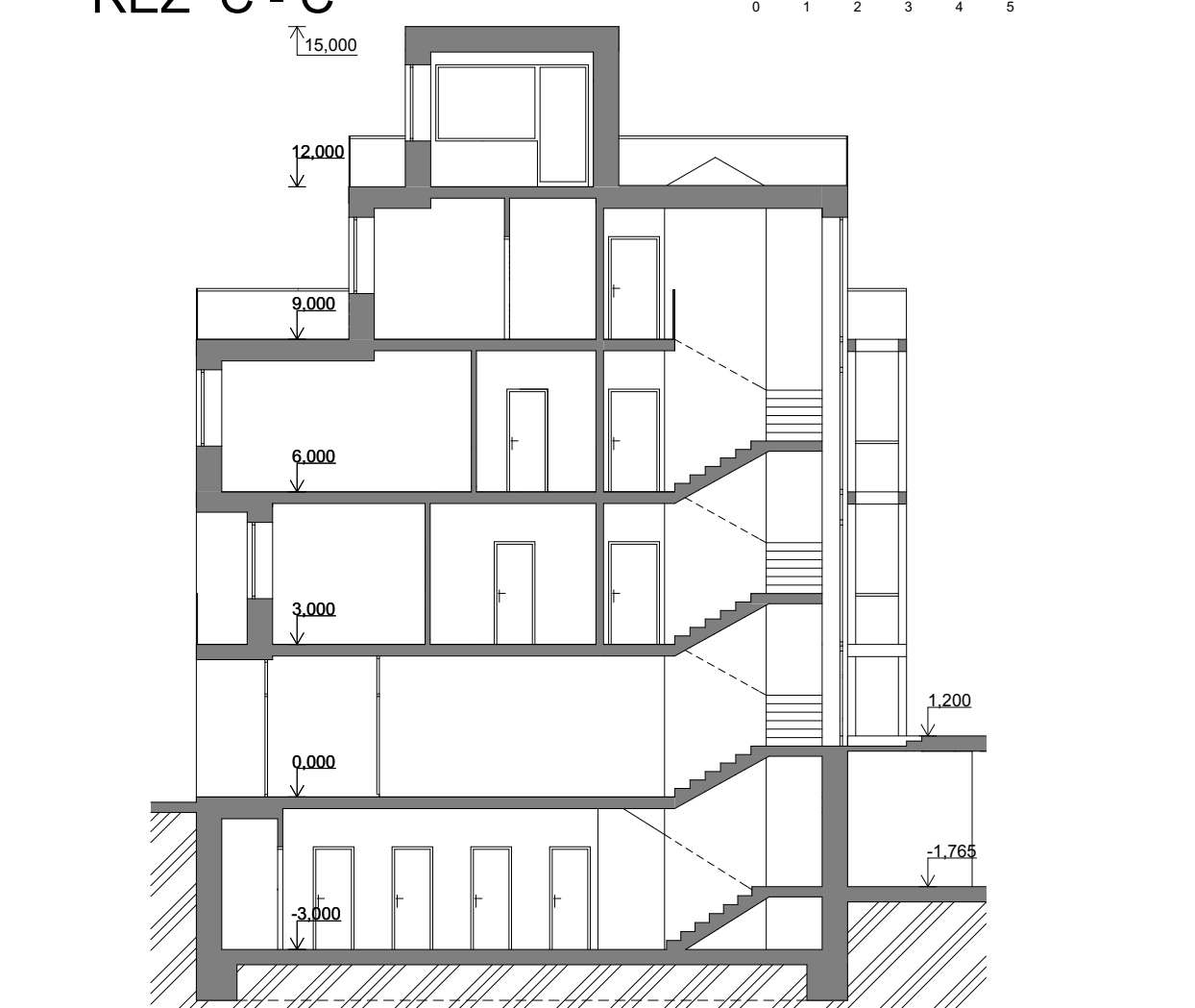
POHLED VÝCHODNÍ



POHLED ZÁPADNÍ



ŘEZ C - C'



KONSTRUKČNÍ SCHÉMA

