



BYTOVÝ DŮM NA VEESLAVÍNĚ
ATELIER ARCHITEKTONICKÉ TVORBY 1
ATELIER: HLAVÁČEK, LINHARTOVÁ, HROCHOVÁ A BOŘÍKOVÁ

JOSEF ORŠL
LETNÍ SEMESTR 2020/2021
A+S, FAKULTA STAVEBNÍ ČVUT V PRAZE



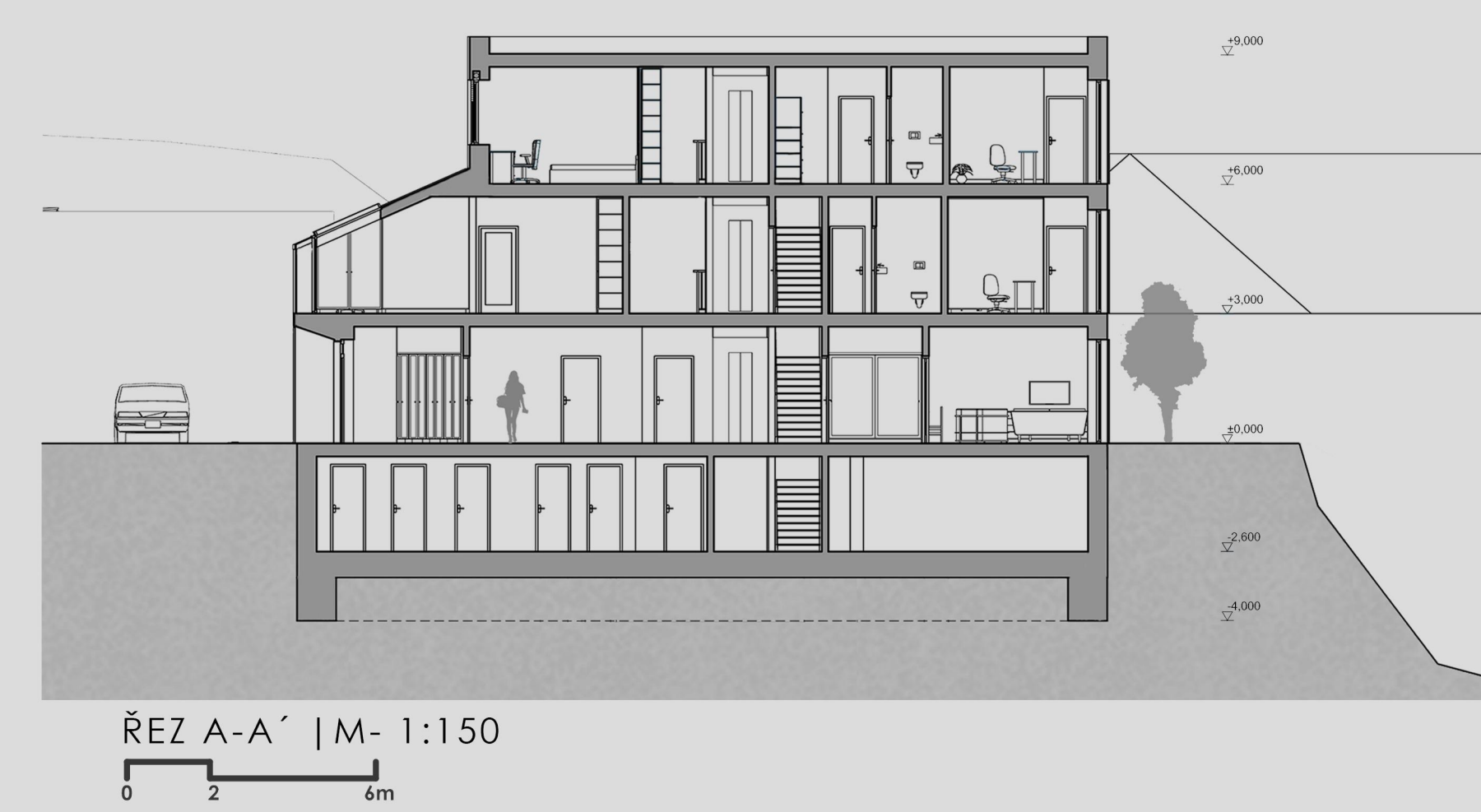
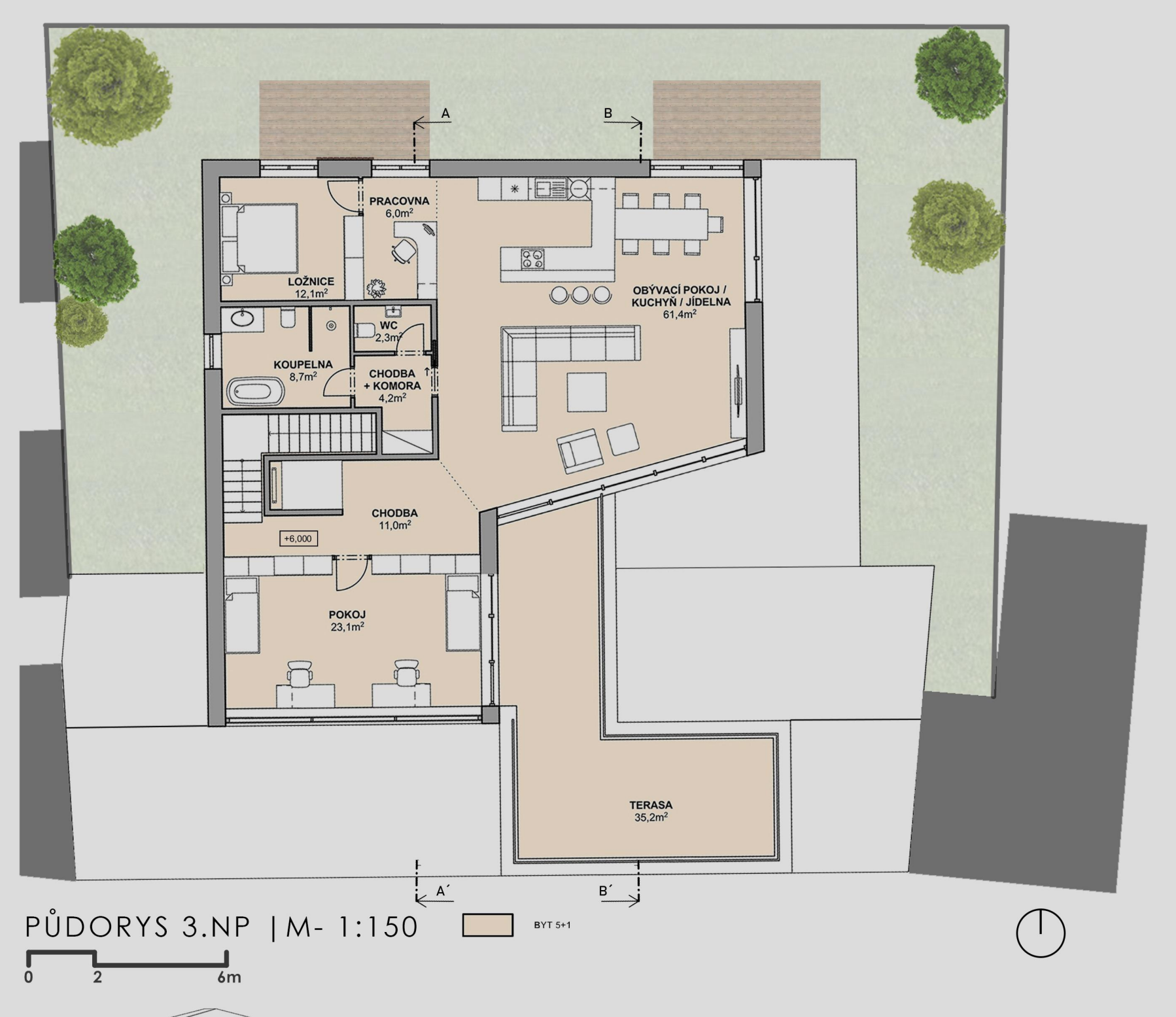
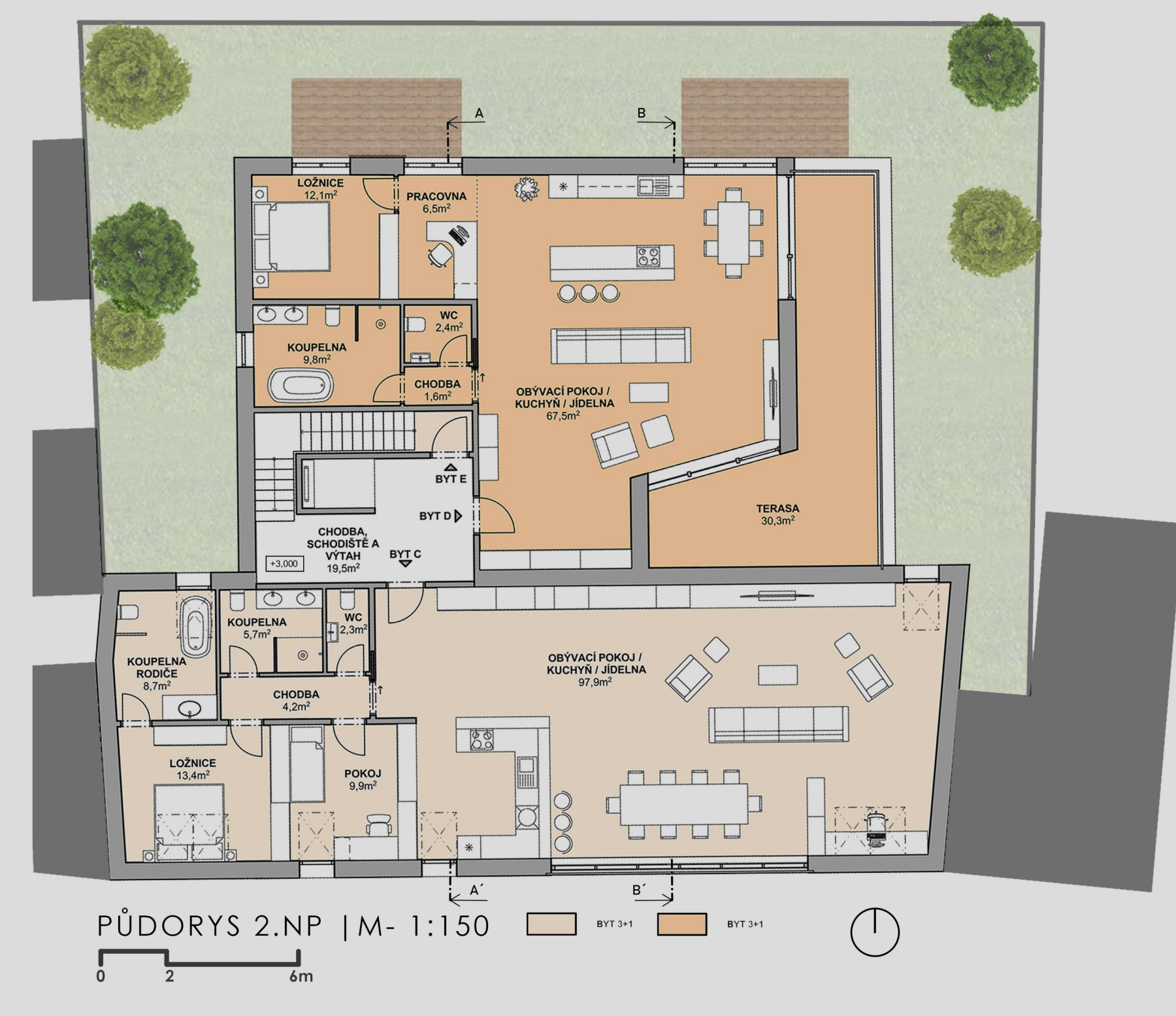
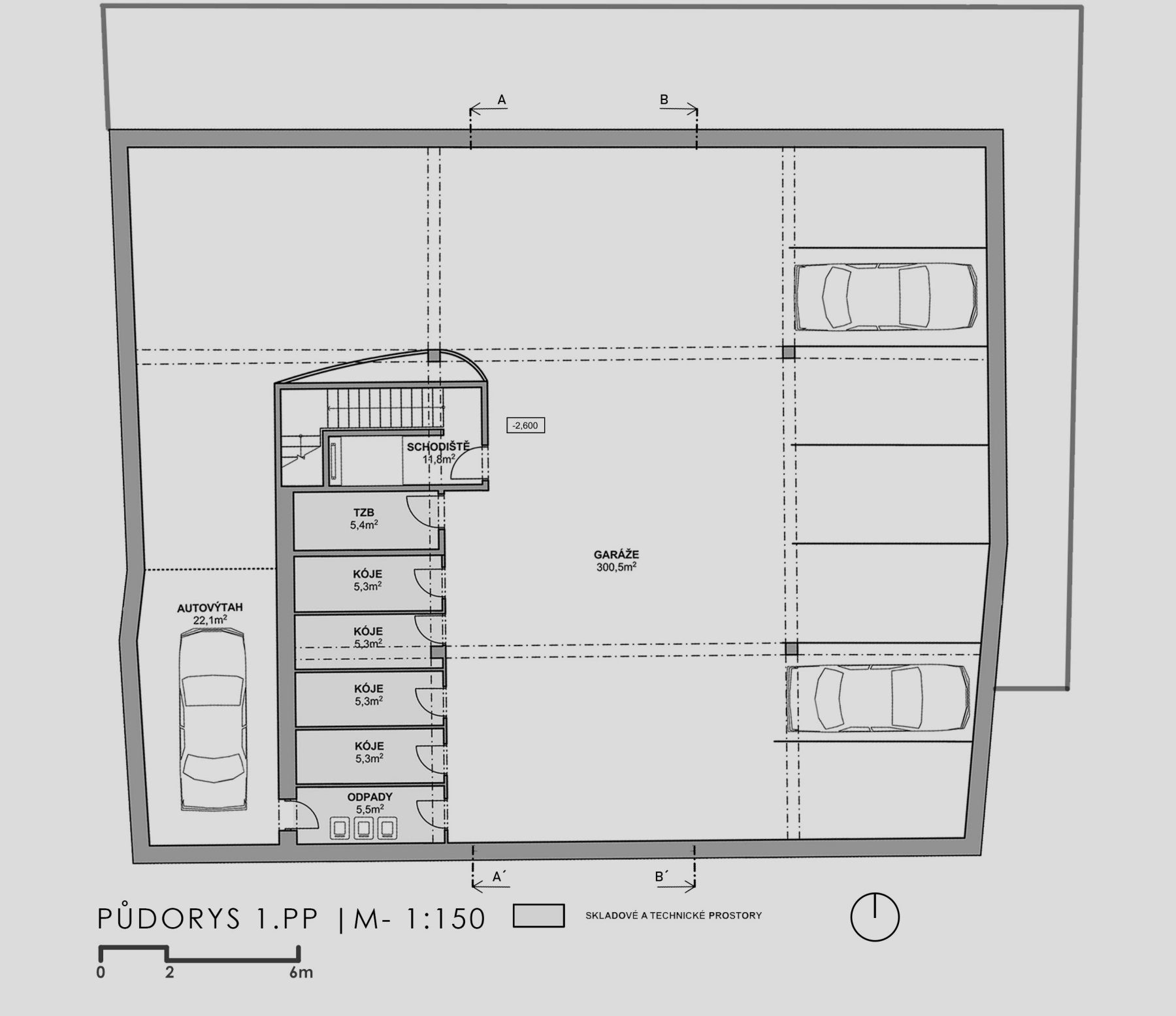
KONCEPT

- SYMETRIE HMOT (ULIČNÍ POHLED)
- NAVÁZÁNÍ NA ULIČNÍ ČÁRU
- ROZDÍLNOST DVOU HMOT (ŠIKMÁ vs PLOCHÁ STŘECHA)



POPIS NAVRHOVANÉHO OBJEKTU

OBJEKT SE NACHÁZÍ V PRAZE - VEESLAVÍN. KONKRÉTNĚ V PROLUCE NA ULICI VEESLAVÍNKA. JEDNÁ SE O BYTOVÝ DŮM S 5 BYTY O VELIKOSTI 2+KK, 3+KK, 2x3+1 A 5+1. SOUČÁSTÍ OBJEKTU JSOU PRONAJÍMATELNÉ PROSTORY V 1.NP. VJEZD DO GARÁŽÍ JE Z ULICE VEESLAVÍNKA. VSTUP DO OBJEKTU JE Z JIŽNÍ STRANY KONKRÉTNĚ Z ULICE VEESLAVÍNKA. HMOTA OBJEKTU JE Z ULICE TVOŘENA VOLNÝM NAVÁZÁNÍM NA OKOLNÍ ZÁSTAVBU SE SEDLOVOU STŘECHOU. ZADNÍ ČÁST OBJEKTU JE TVOŘENA DIAMETRÁLNĚ ROZLIČNOU HMOTOU S PLOCHOU STŘECHOU. Z ULIČNÍHO POHLEDU JSOU VIDĚT DVE NEPATRNĚ VYSTUPUJÍCÍ HMOTY ODSAZENÉ O PODLAŽÍ. FASÁDA PŘEDNÍ ČÁSTI OBJEKTU JE TVOŘENA DŘEVĚNÝM OBKLADEM A ZADNÍ ČÁST OBJEKTU JE TVOŘENA KLASICKOU FASÁDNÍ MINERÁLNÍ OMÍTKOU S ŠEDÝM ODSTÍNEM.



- MATERIÁLY**
- DŘEVĚNÉ FASÁDNÍ OBKLADY + SYSTÉM UCHYCENÍ TECHNICKÉ
 - FASÁDNÍ MINERÁLNÍ OMÍTKA WEBER - ODSTÍN SVĚTLÉ ŠEDÍ



VIZUALIZACE A



VIZUALIZACE B



VIZUALIZACE C