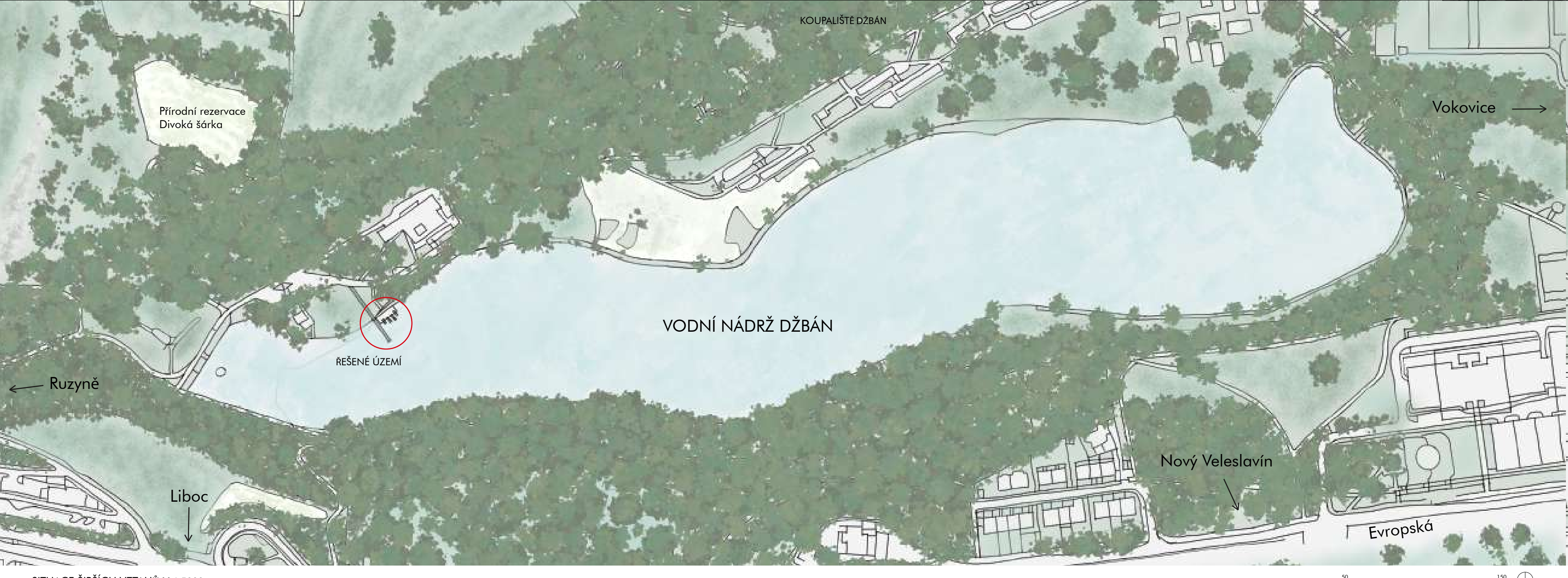


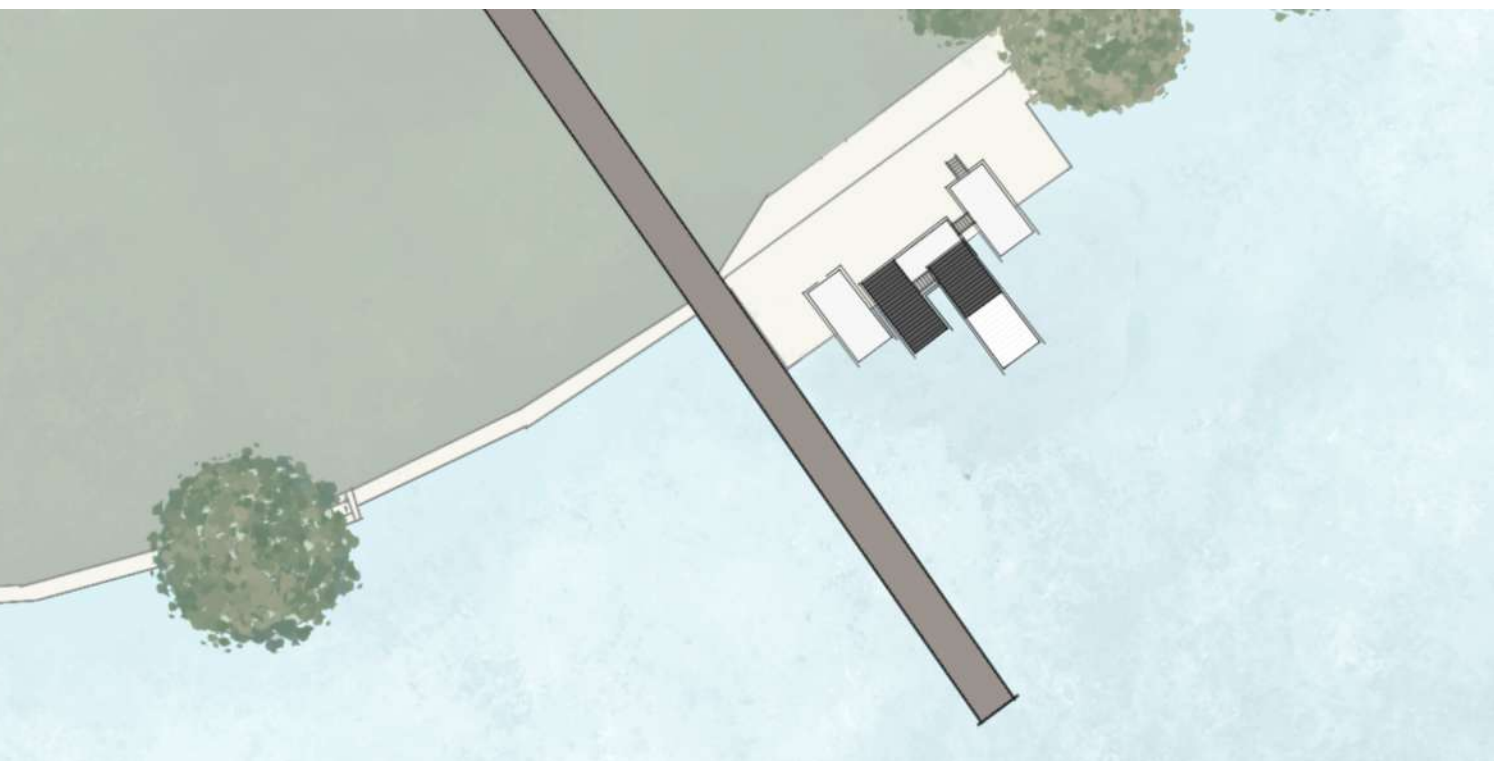
SKOKANSKÉ MŮSTKY DŽBÁN
SAUNA NA MŮSTKU

DIVOKÁ ŠÁRKA, PRAHA 6

HONG PHONG VU
ATZ1
ATELIÉR TARABA - ČIVRNÁ - MEDOVÁ
LS 2020/2021 / A+S / FSv ČVUT v Praze



SITUACE ŠIRŠÍCH VZTAHŮ M 1:5000



SITUACE M 1:500

Úkolem ateliéru byla revitalizace přírodního koupaliště na břehu vodní nádrže Džbán v přírodní rezervaci Divoká Šárka. Atmosféra řešeného místa působila velice smutně, největší podíl na tom může mít to, že území není nikým pořádně udržované.

Vzhledem k oblasti bylo úkolem vytvořit klidné relaxační prostředí, které by doplňovalo sousední velké koupaliště. Návštěvník tak má možnost trávit čas u vody v klidu a užívat si okolní prostředí obklopené přírodou. Dominantou tohoto místa jsou skokanské můstky se kterými se mělo pracovat a využít tak co nejvíce jejich předností. Navrhovaná sauna, která leží na nejvyšším skokanském můstku se snaží tento problém řešit. Původní skokanské můstky tak působí dominantněji a zároveň pomáhají upozornit na řešenou saunu.

Tuto stavbu doplňuje převlíkárna, která se nachází na můstku o úroveň níž. V této buňce se nachází velké skleněné okna, z kterých jde vidět celé prostředí vodní nádrže Džbán. Poslední objekt, který patří do tohoto celého návrhu je molo. Hlavní podstata tohoto prvku je spojení okolní část místa s navrhovaným objektem. Začíná na samém začátku hlavní cesty, pokračuje přes skokanské můstky a končí uprostřed vodní plochy. Molo tedy spojuje všechny prvky, aby mezi sebou fungovaly.

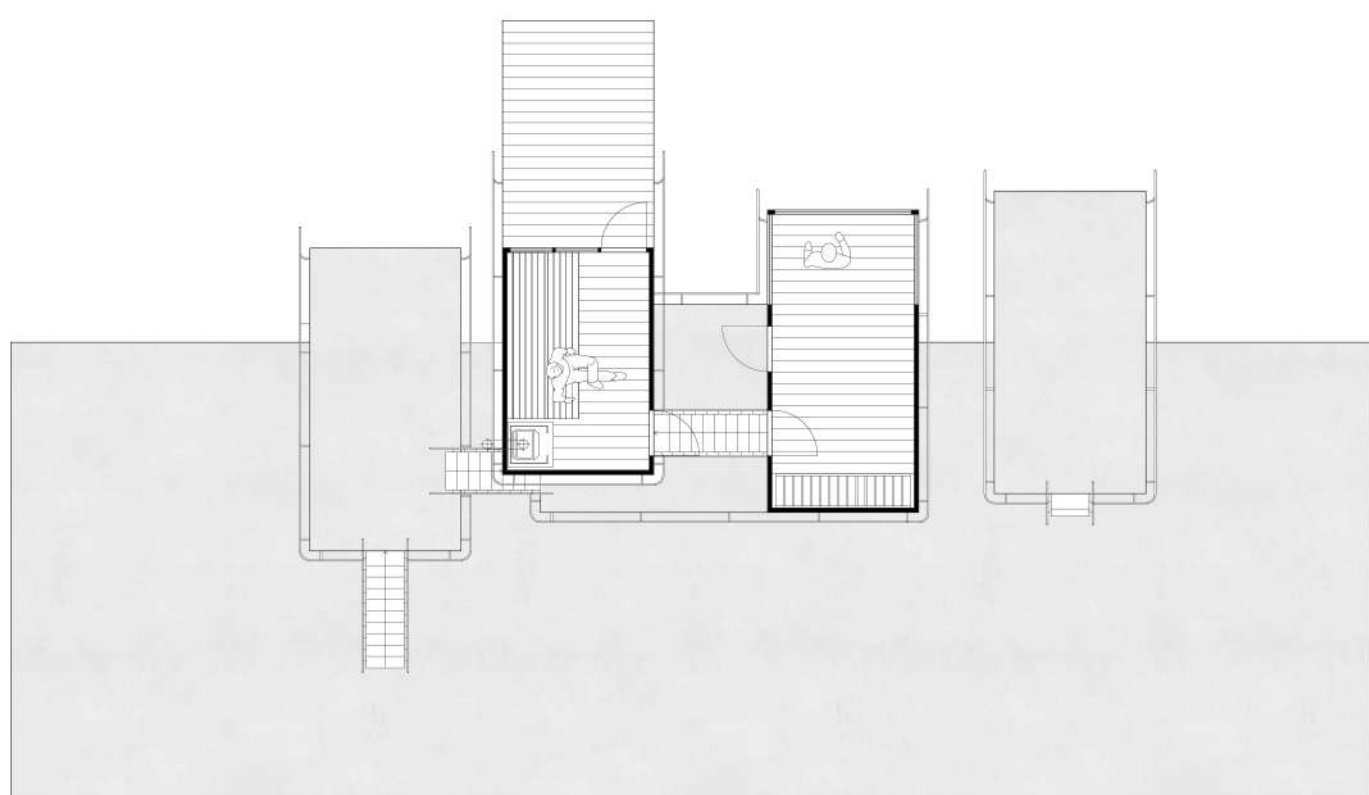
Celý objekt tvoří zajímavou cestu, která je zakončena saunou na nejvyšším bodě navrhovaného prostředí.



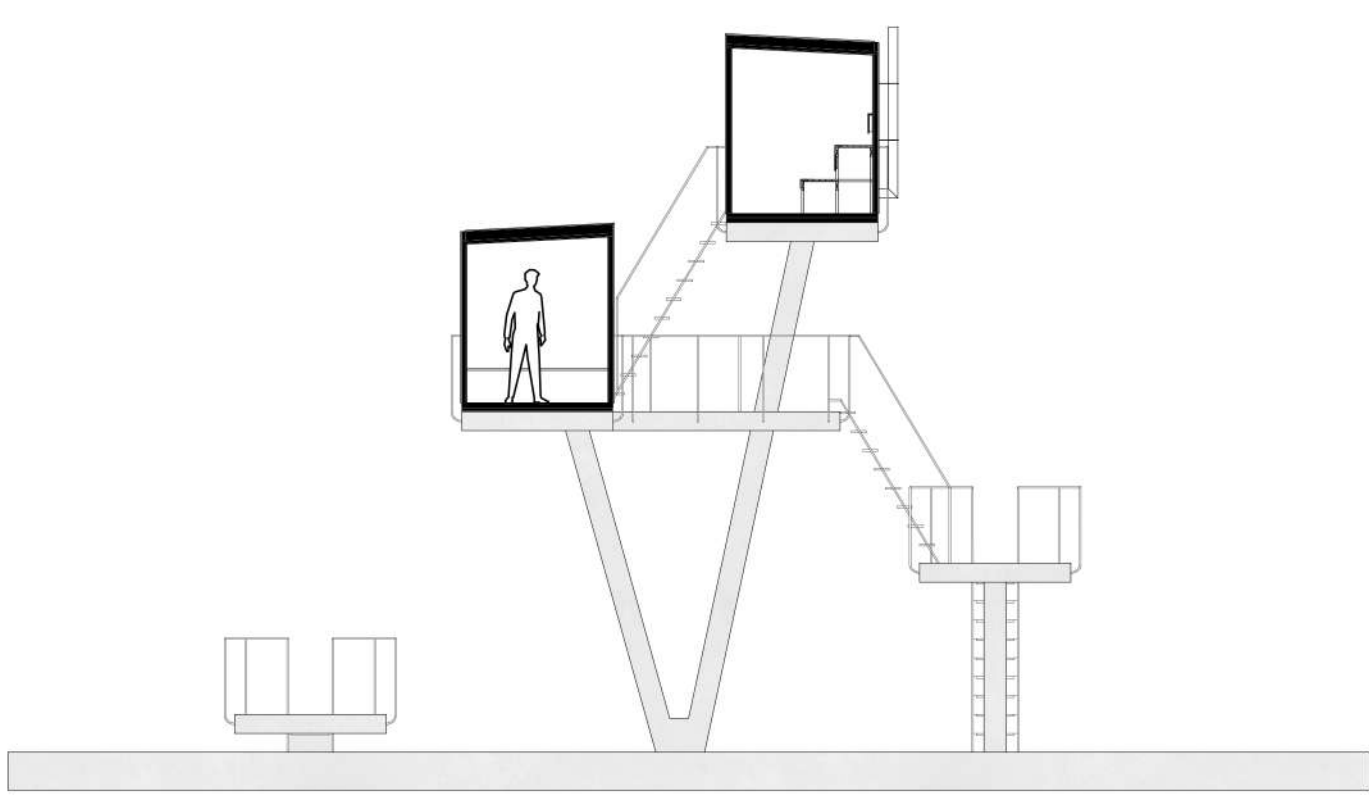
HLAVNÍ MATERIÁLY

Hlavním materiálem je dřevo, které přispívá k navrhovanému prostředí a zároveň se doplňuje s betonovými můstky. Severský smík je zvolen kvůli sauně.

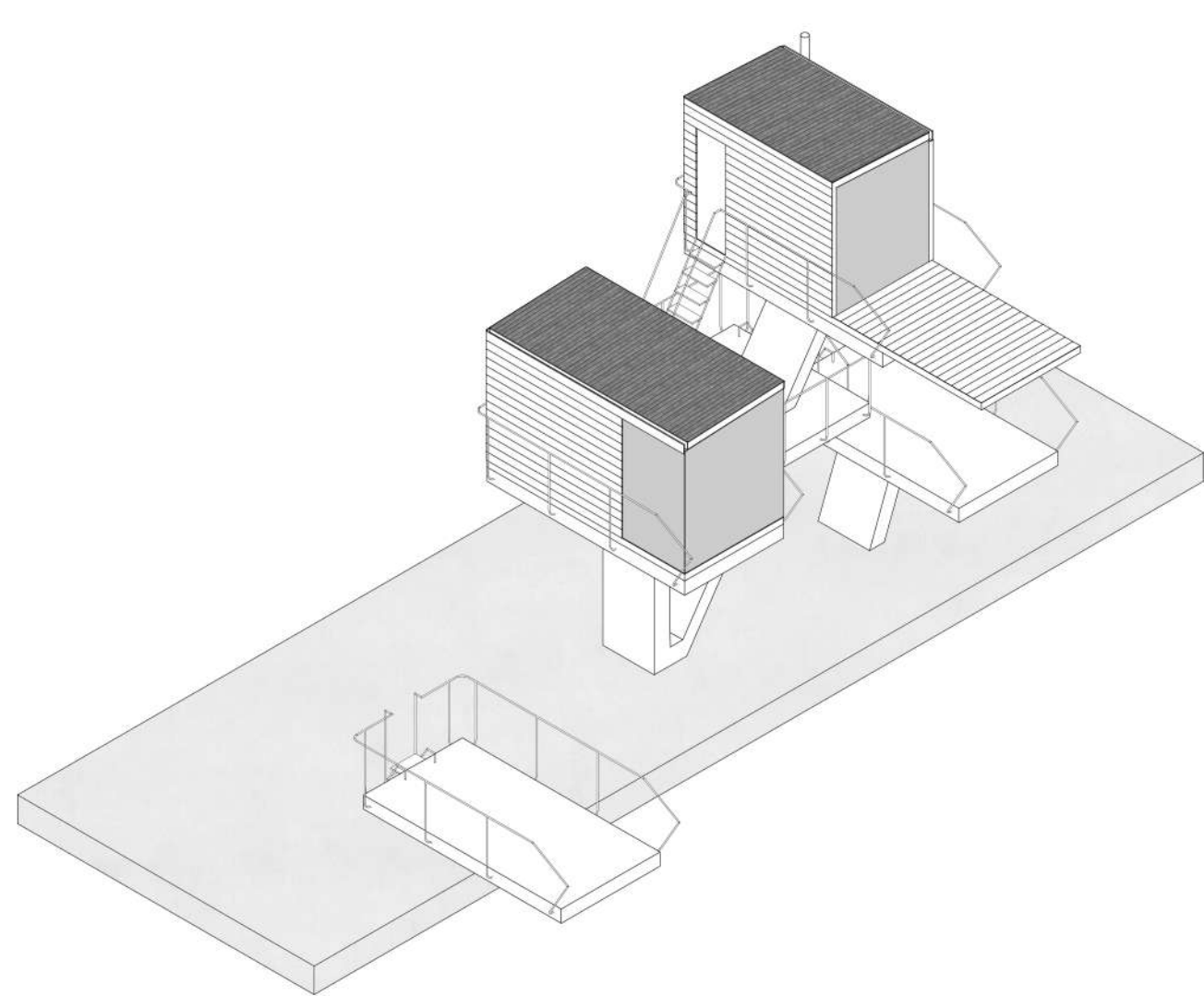
Sklo umožňuje vnímat okolní prostředí ze všech stran, i přesto že se návštěvník nachází v uzavřeném prostoru.



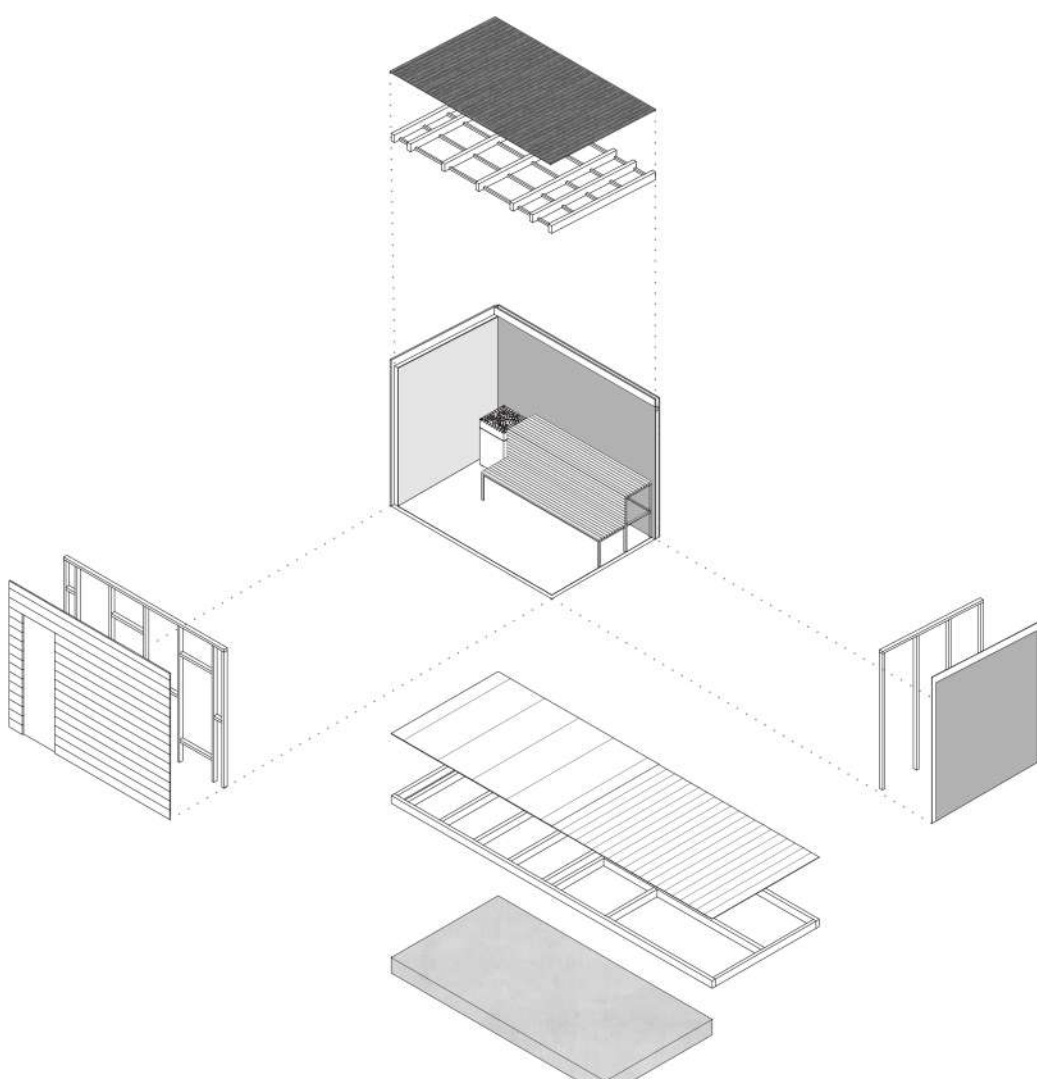
PŮDORYS M 1:100



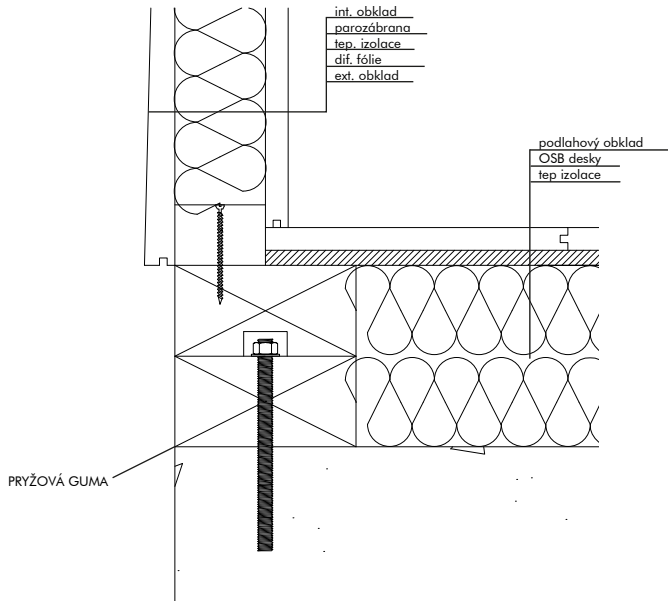
ŘEZ M 1:100



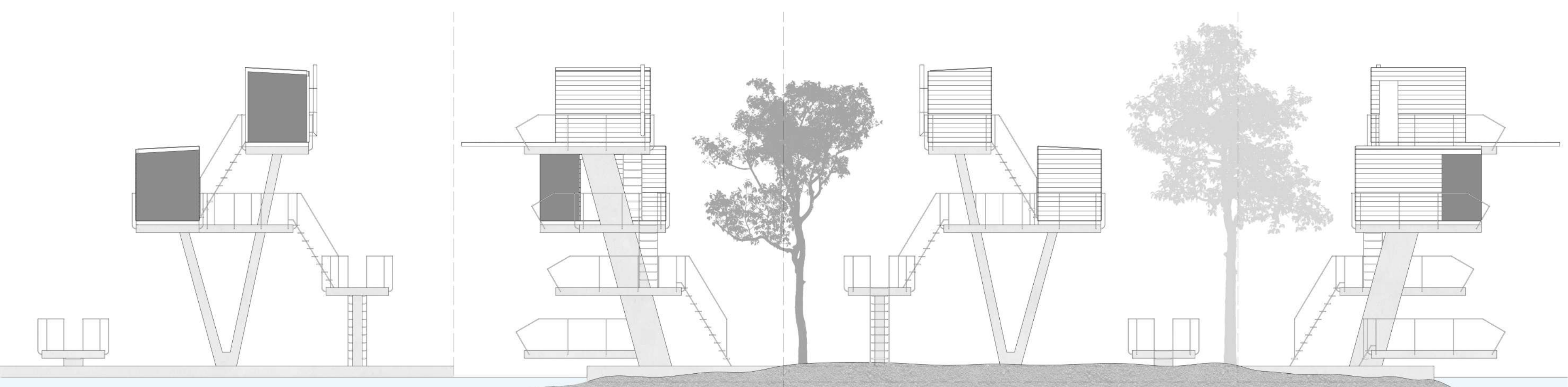
AXONOMETRIE



AXONOMETRIE ROZLOŽENÁ



DETAIL M 1:5



POHLEDY M 1:100

