



## MEDIATÉKA\_M12

\_plocha pozemku: cca 5400 m<sup>2</sup>  
\_zastavěná plocha: 1300 m<sup>2</sup>

\_počet zaměstnanců: 5  
\_kapacita návštěvníků: 400

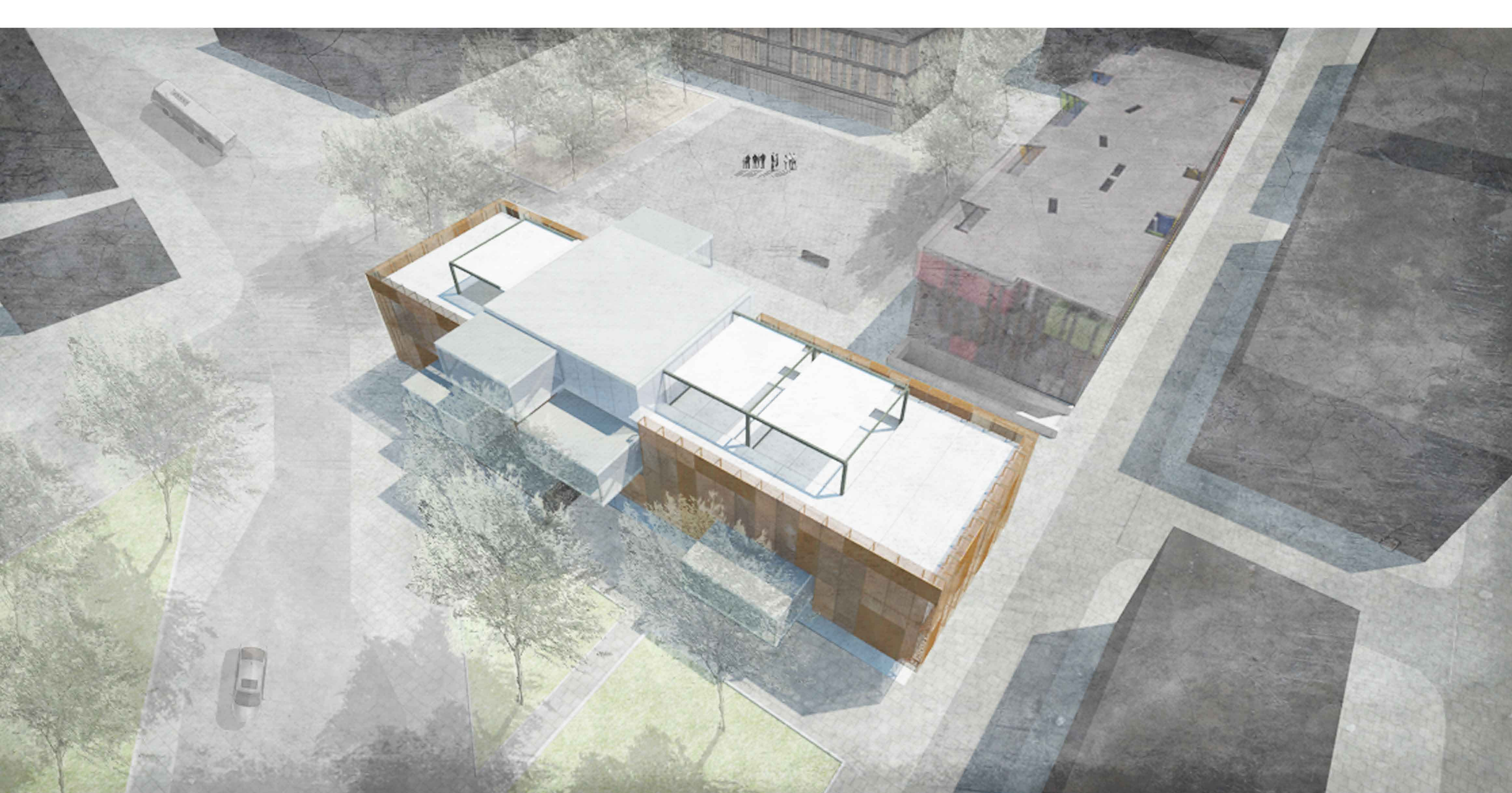
25	_vzdělávací centrum
50	_galerie
180+200	_víceúčelový sál
35	_knihovna
45+50	_kavárna

\_funkce: 1PP\_parkovací stání /19/, technická místnost  
1NP\_informační centrum, vzdělávací centrum  
2NP\_víceúčelový sál, zázulí, galerie, bar, šatna  
3NP\_víceúčelový sál, knihovna  
4NP\_kavárna, střešní terasa

\_dům odděluje klidné náměstí od rušné komunikace, návštěvník, jedoucí po Komořanské, skrze transparentní 1. NP mediatéky vidí atraktivní klidnou lokalitu náměstí  
\_mediatéka navazuje na nová dopravní spojení /autobus - Z a tramvaj - S, rampa pro motorová vozidla - JV/

\_konceptem byla transparentnost 1. NP /propojení náměstí se "vstupem" do konvertované části Komořan a vysunutí boxů pro zvýšení dynamičnosti struktury/  
\_materiály zvoleny, aby podpořily industriální ráz konvertované průmyslové oblasti \_sklo, ocel, beton, cortenový plech

\_konstrukční systém je částečně přiznaný ocelový skelet, stropní konstrukce je ocelobetonová (trapezový plech + beton), stěny jsou z monolitického betonu  
\_parter náměstí je doplněn o zelené plochy se vzrostlou zelení

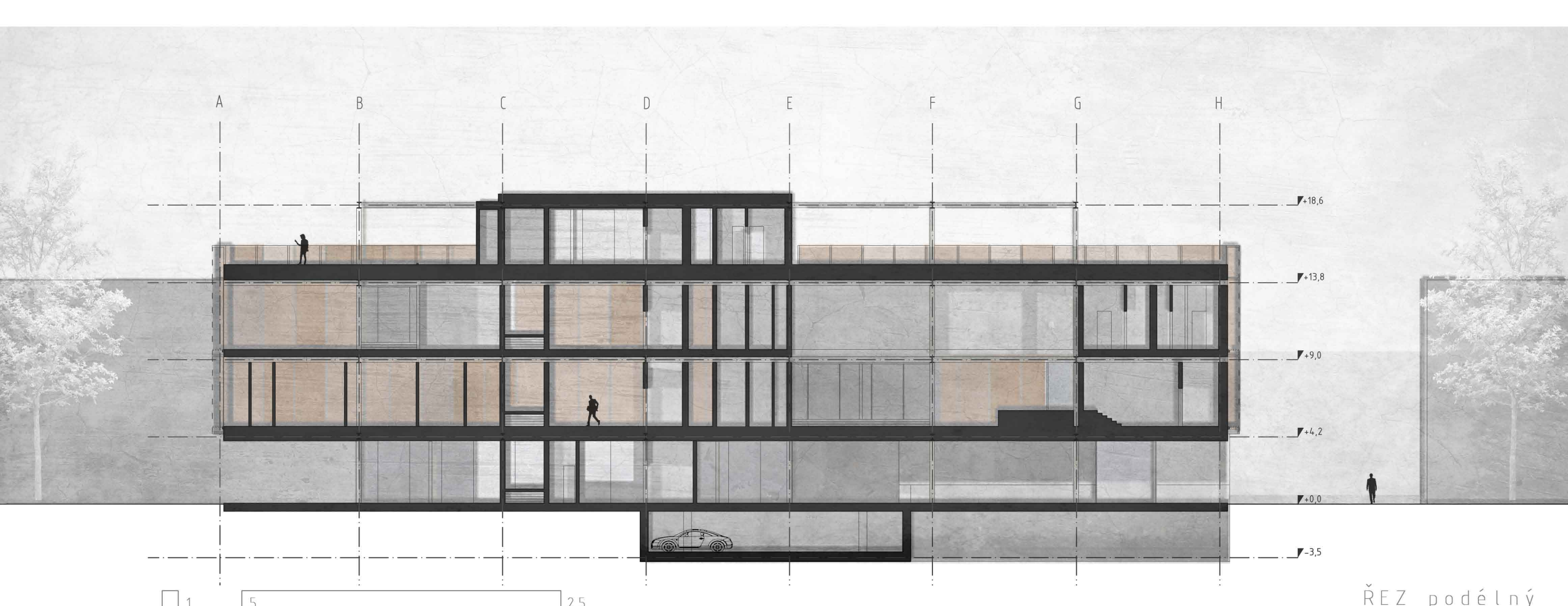
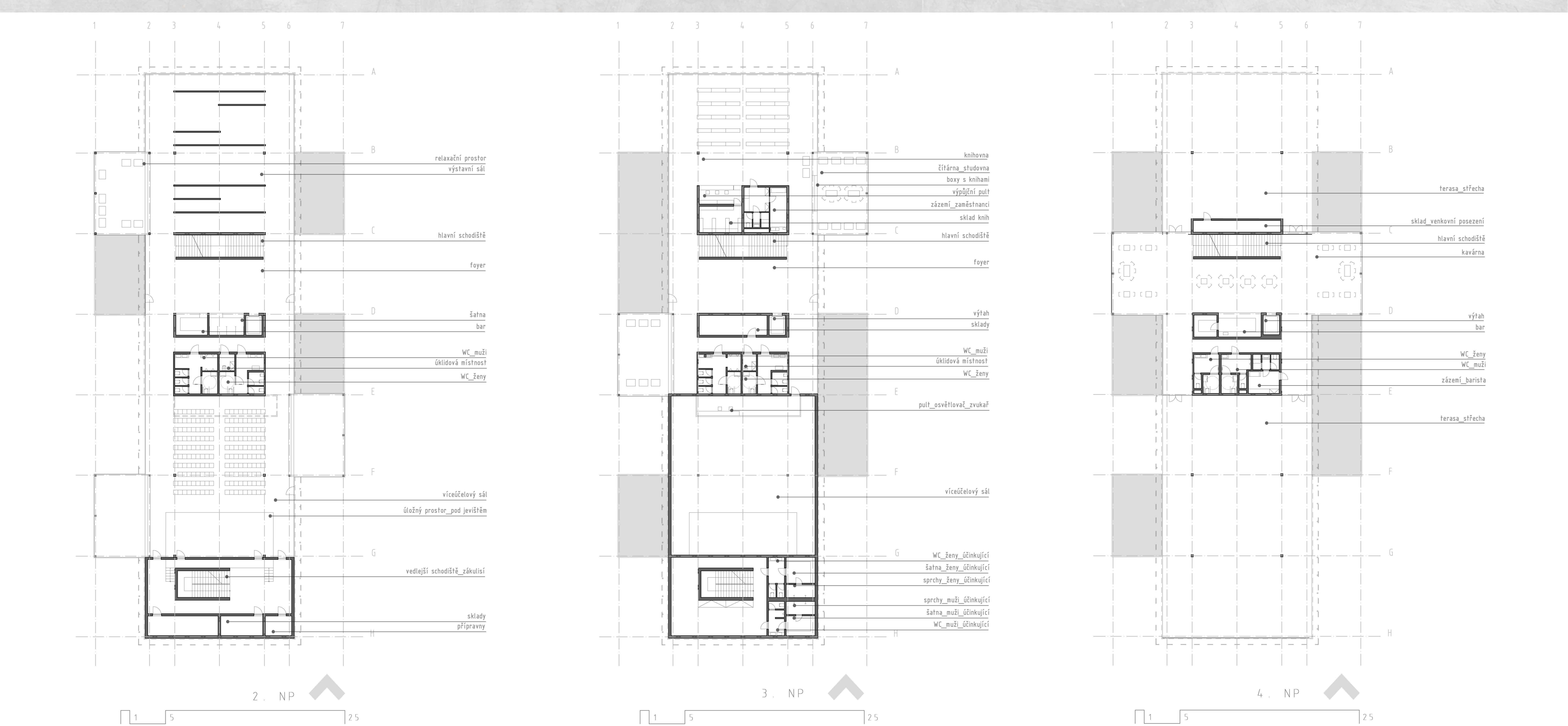
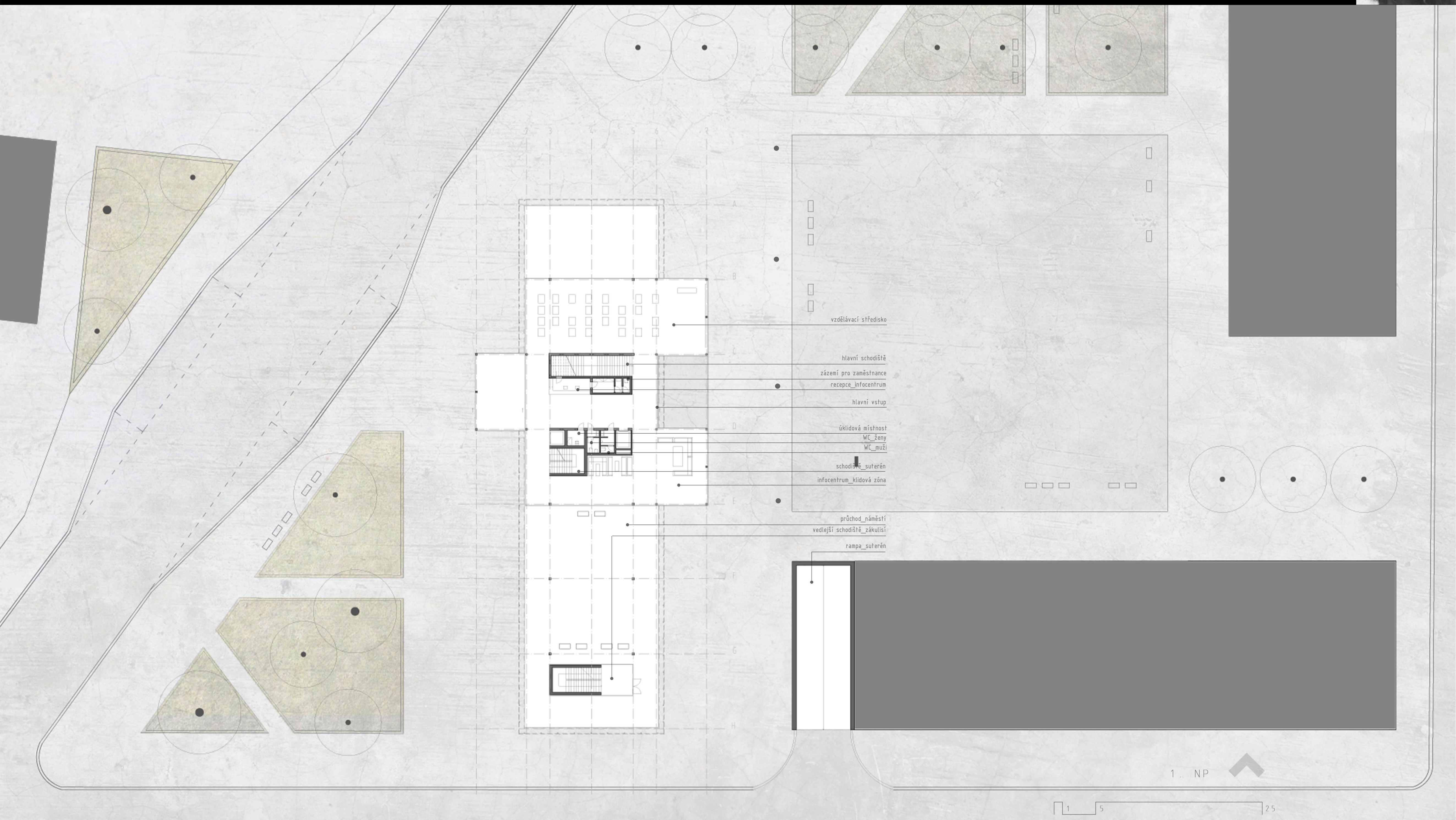


NOVÉ MÍSTNÍ CENTRUM PRAHY - KOMOŘAN  
S POLYFUNKČNÍM OBJEKTEM OBČANSKÉ VYBAVENOSTI

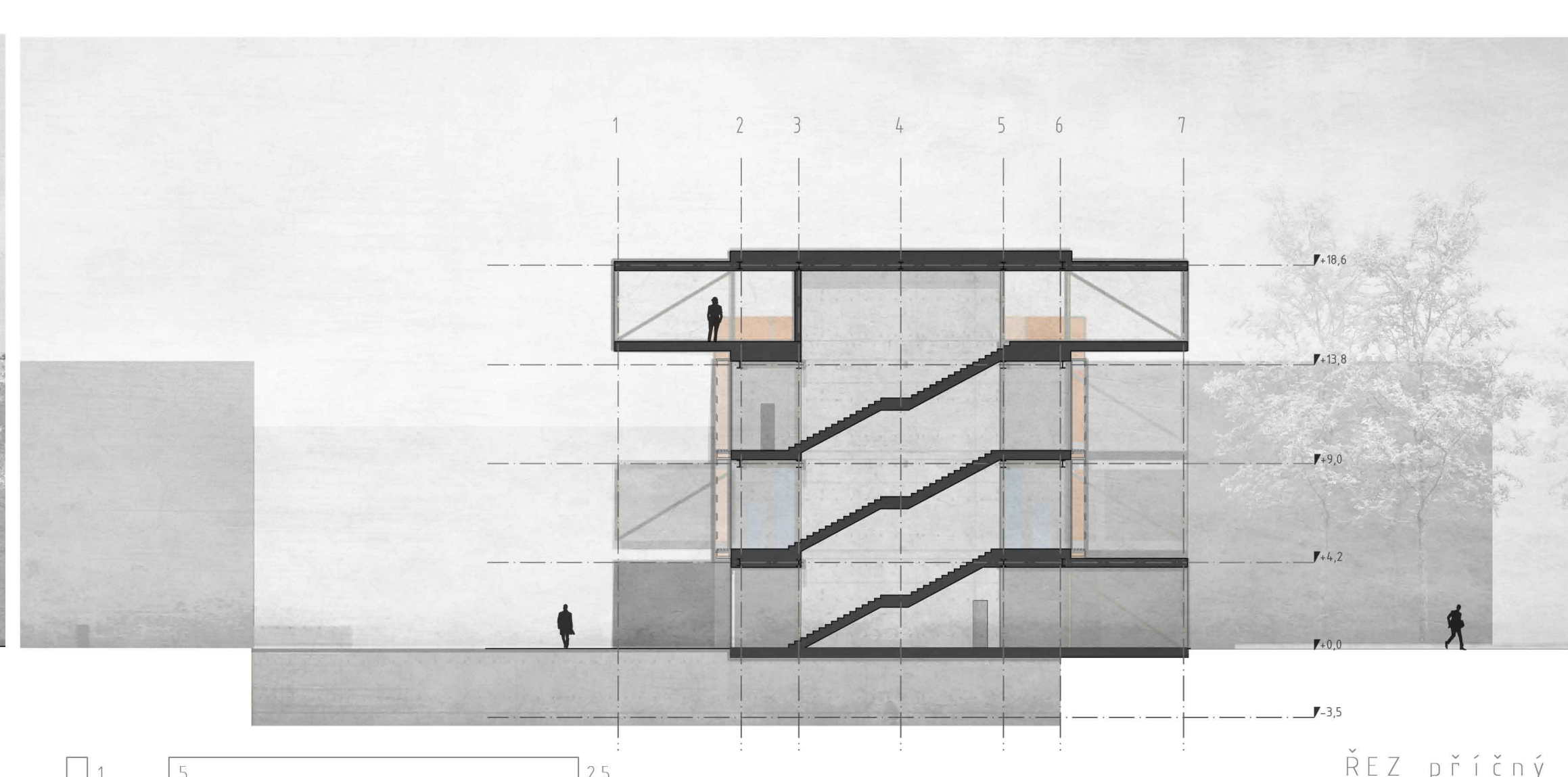
ČVUT v Praze, Fakulta stavební, Architektura a stavitelství

MICHAELA DOLEŽALOVÁ  
ATV3, LS 2015/2016

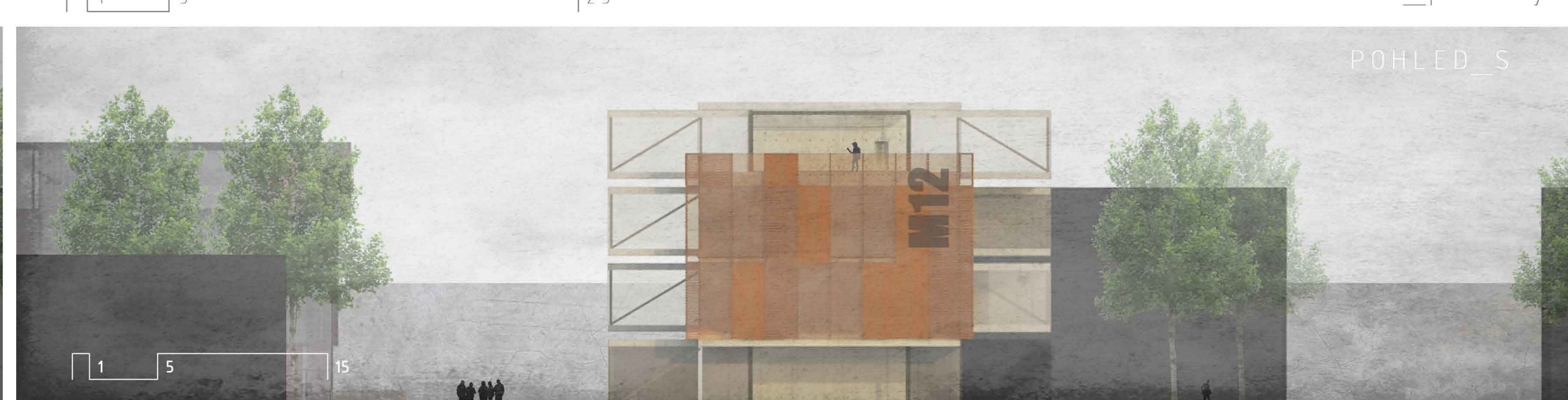
VEDOUČÍ ATELÉRU: Smolík\_Med



ŘEZ\_podélný



ŘEZ\_příčný



NOVÉ MÍSTNÍ CENTRUM PRAHY - KOMOŘAN  
S POLYFUNKČNÍM OBJEKTEM OBČANSKÉ VYBAVENOSTI

ČVUT v Praze, Fakulta stavební, Architektura a stavitelství

MICHAELA DOLEŽALOVÁ  
ATV3, LS 2015/2016

VEDOUČÍ ATELÉRU: Smolík\_Med

C1