


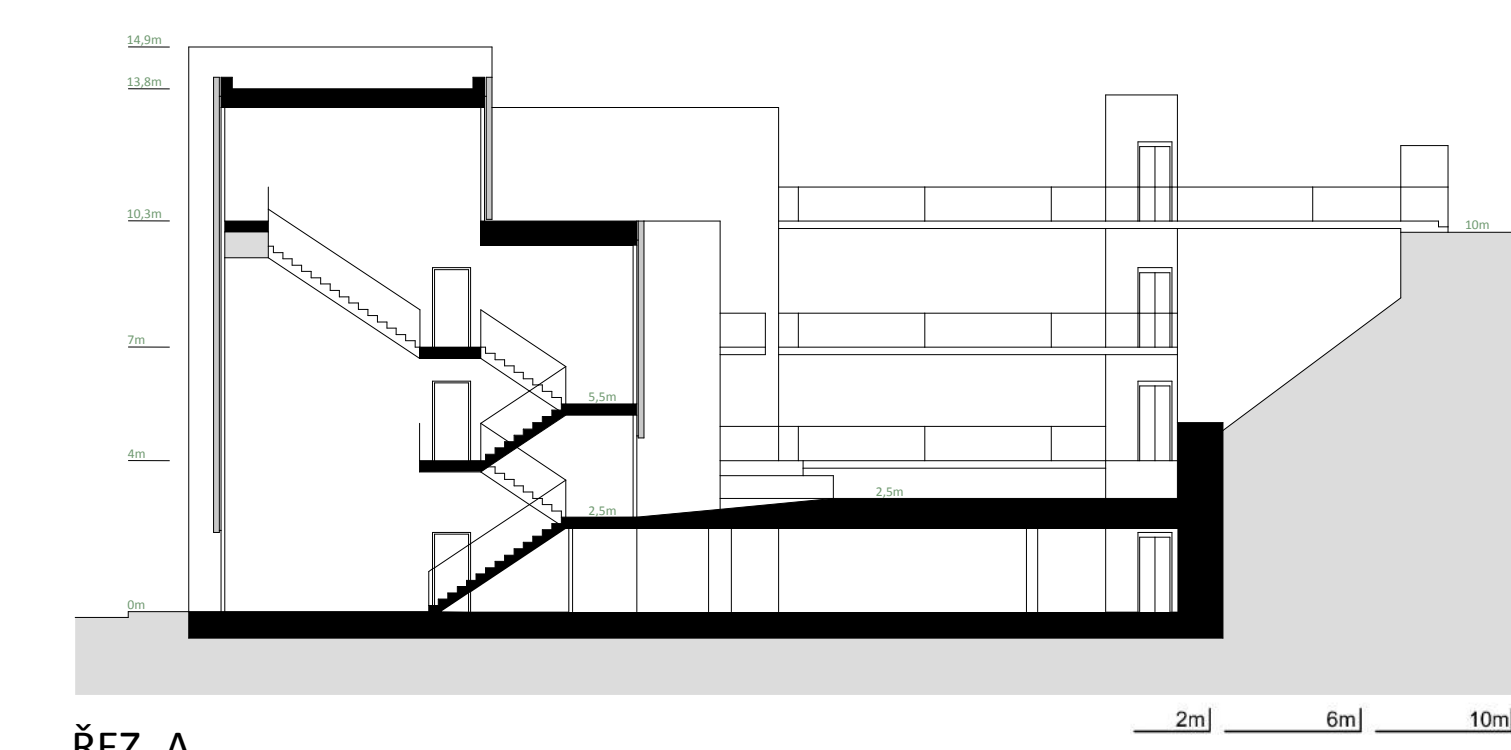
BYDLENÍ PRO RODINY

V HISTORICKÉM CENTRU TRUTNOVA

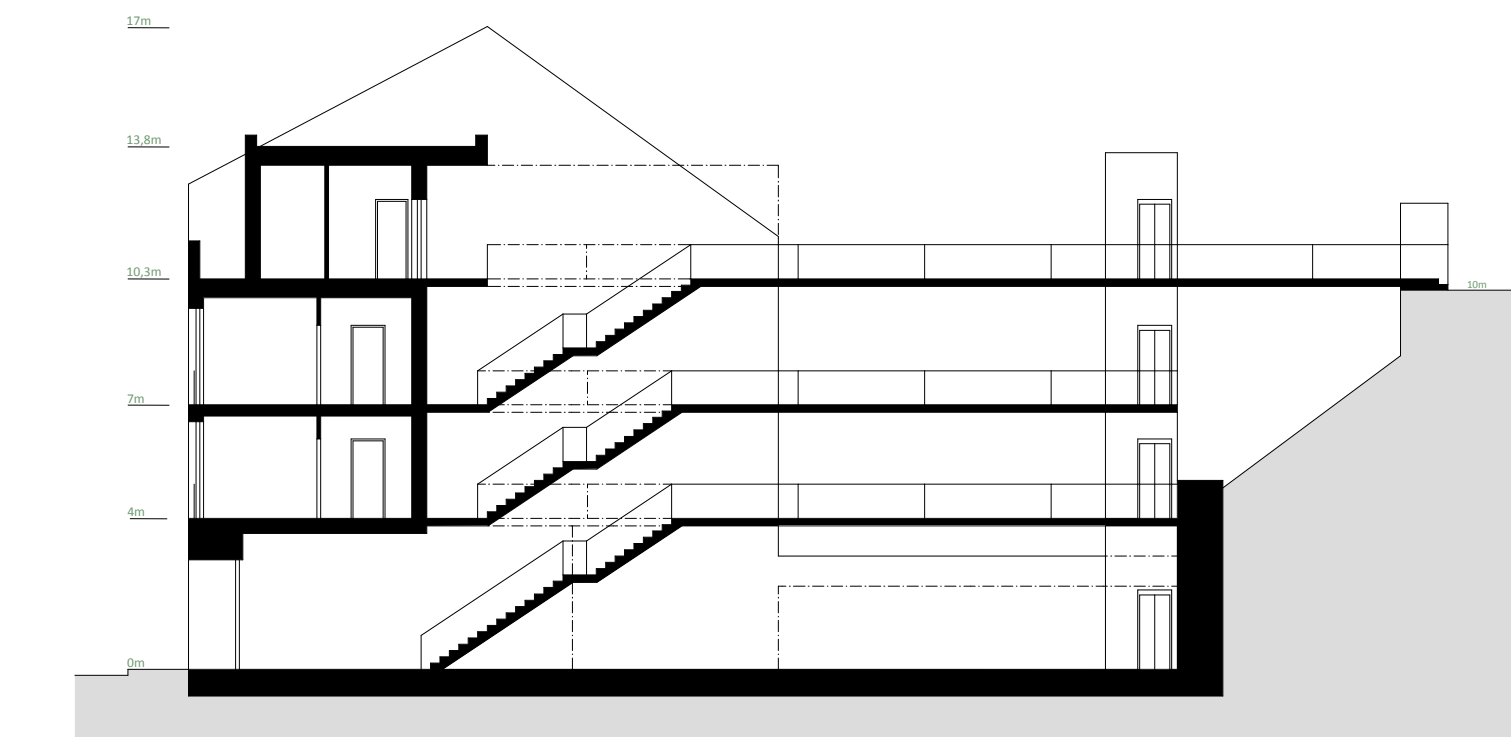


PETR ŠTOČEK
ATA1_15/16_HOŘICKÁ/PUSTEJOVSKÝ

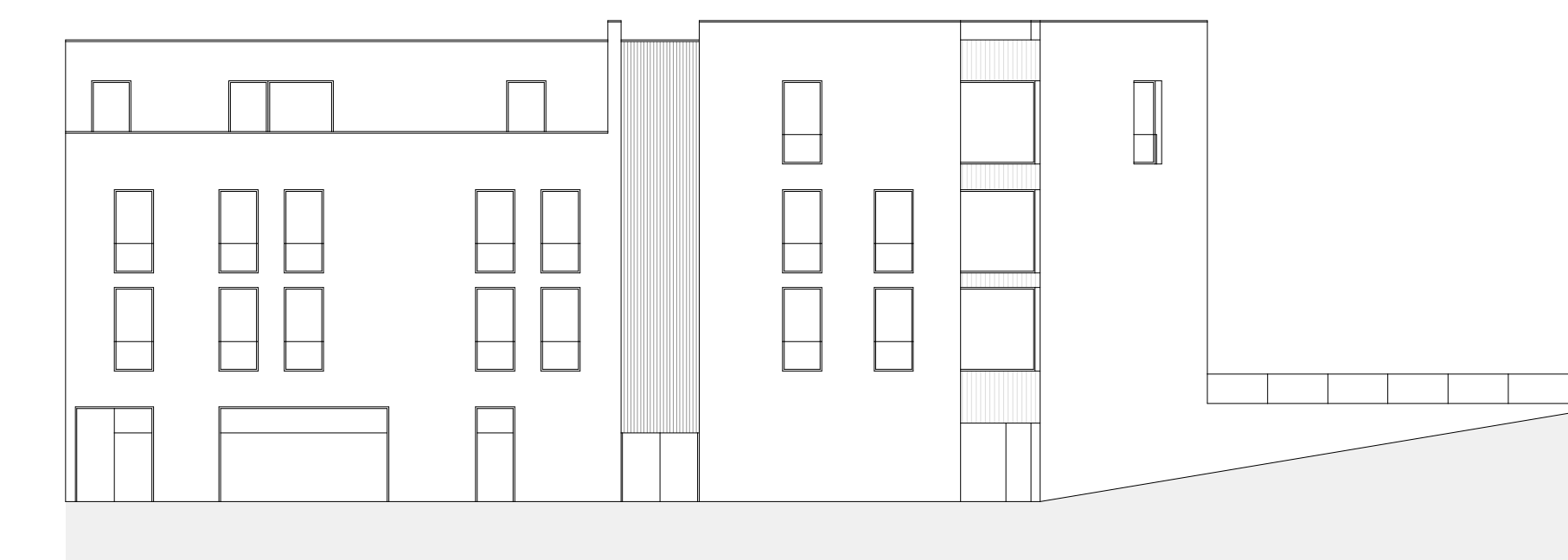
BYTOVÝ DŮM NA PARCELE POD HRADBAMI JE VĚNOVÁN RODINÁM S DĚTMI. DÍKY SNADNÉ DOSTUPNOSTI A ROZMĚRŮM POZEMKU SEM BYLO MOŽNÉ UMÍSTIT CENTRÁLNÍ PODZEMNÍ PARKOVIŠTĚ PRO VŠECHNY TŘI ŘEŠENÉ OBJEKTY. BEZBARIÉROVÉ PROPOJENÍ JE ZAJIŠTĚNO VENKOVNÍM VÝTAHEM A LÁVKAMI. PROSTOR NAD GARÁŽÍ JE VYUŽIT JAKO ZAHŘADA PRO RELAXACI A SPOLEČENSKÉ AKTIVITY. SAMOTNÉ BYTY JSOU KONCIPOVÁNY TAK, ABY CO NEJLÉPE VYHOVOVALY POTŘEBÁM MLADÝCH RODIN, JSOU TĚDY PROSTORNÉ, DOBRĚ PROSLUNĚNÉ A S DOSTATEK ULOŽNÝCH PROSTOR. V RÁMCI KONCEPTU JE DŮM FORMOVÁN JAKO MÍSTO, KDE JE PORUŠENA PEVNÁ SKOŘÁPKA MĚSTA A NECHÁVÁ KOLEMIDOUČIHO NAHLÉDNOUT DO DĚNÍ UVNITŘ.



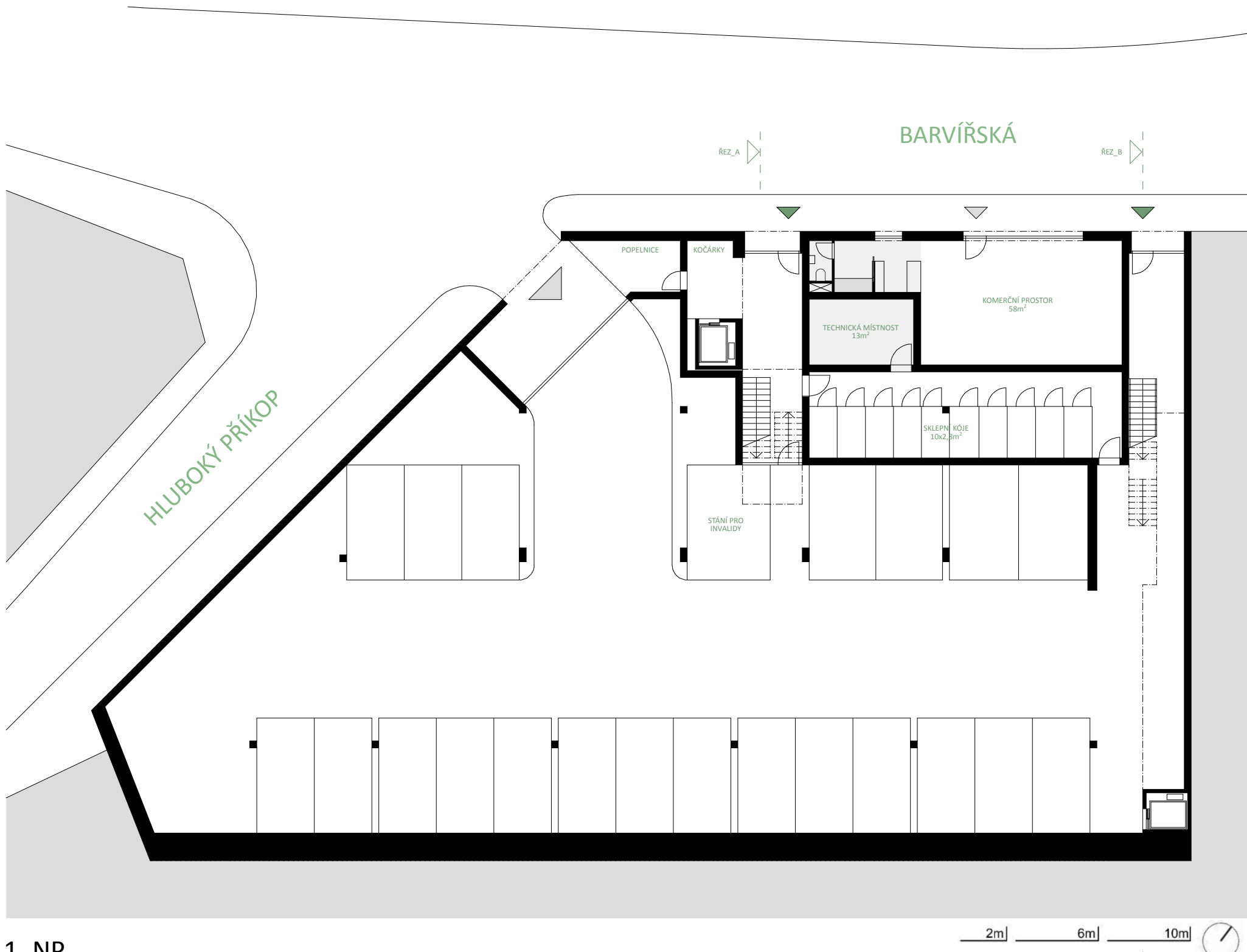
ŘEZ_A



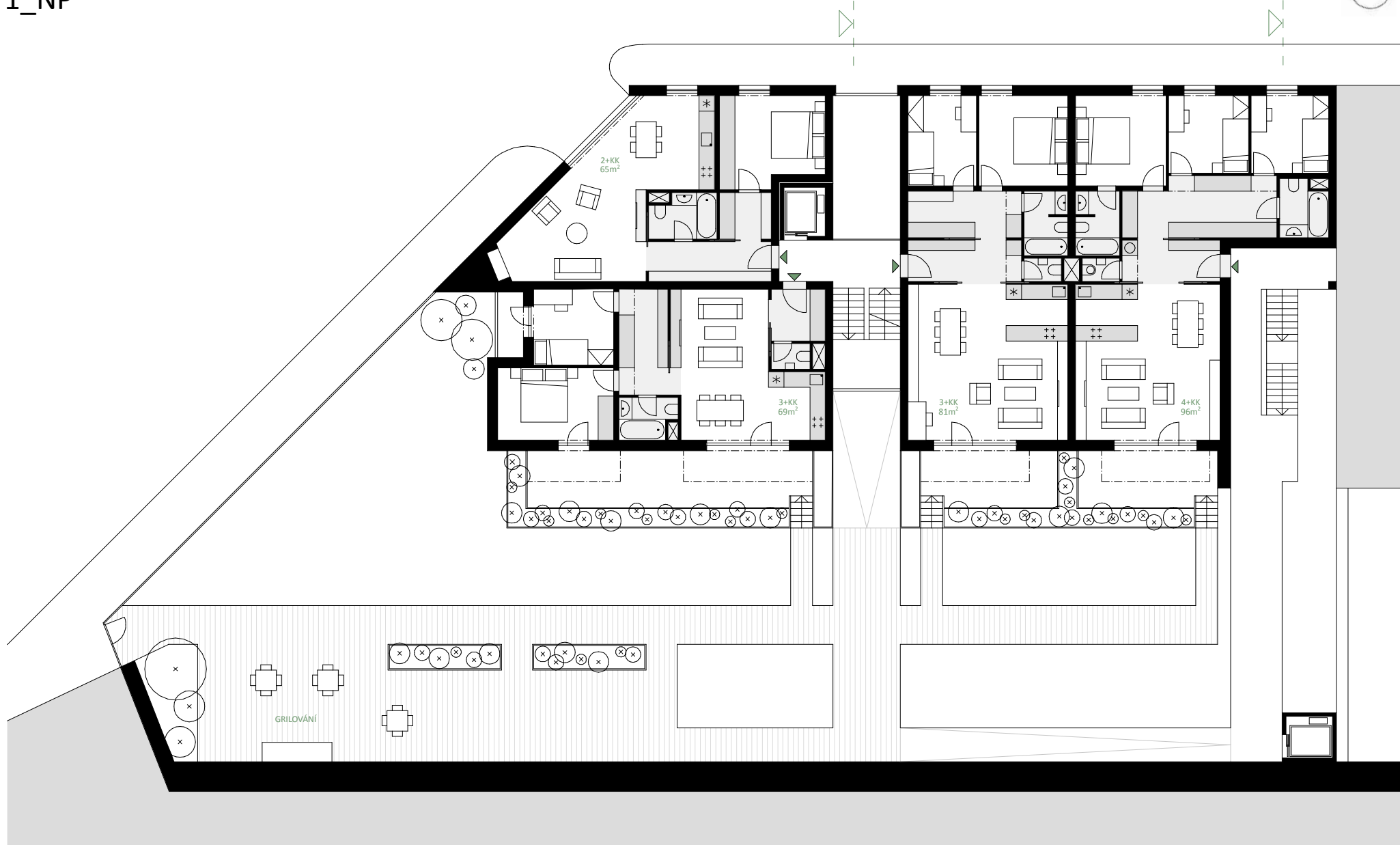
ŘEZ_B



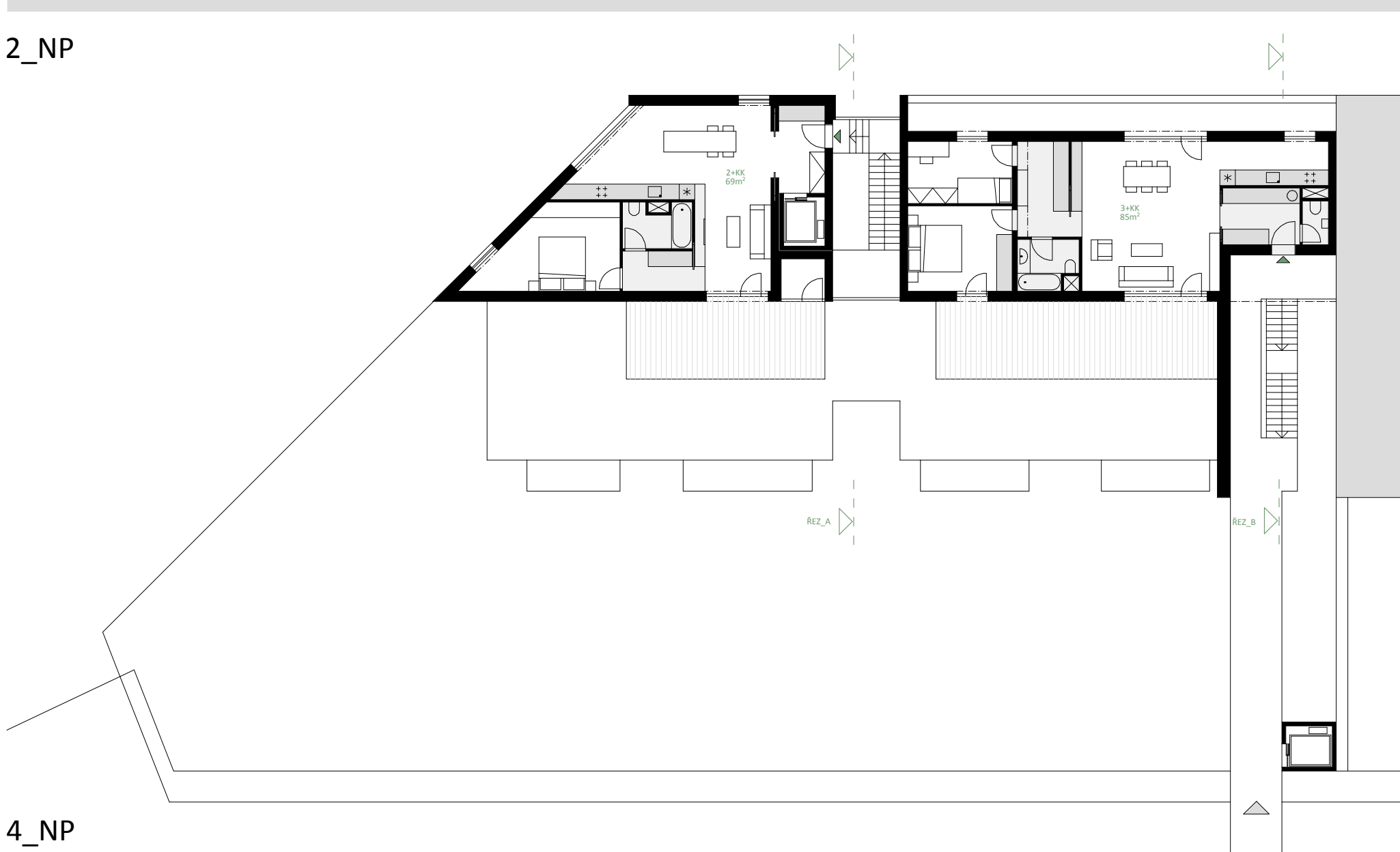
POHLED_S



1_NP



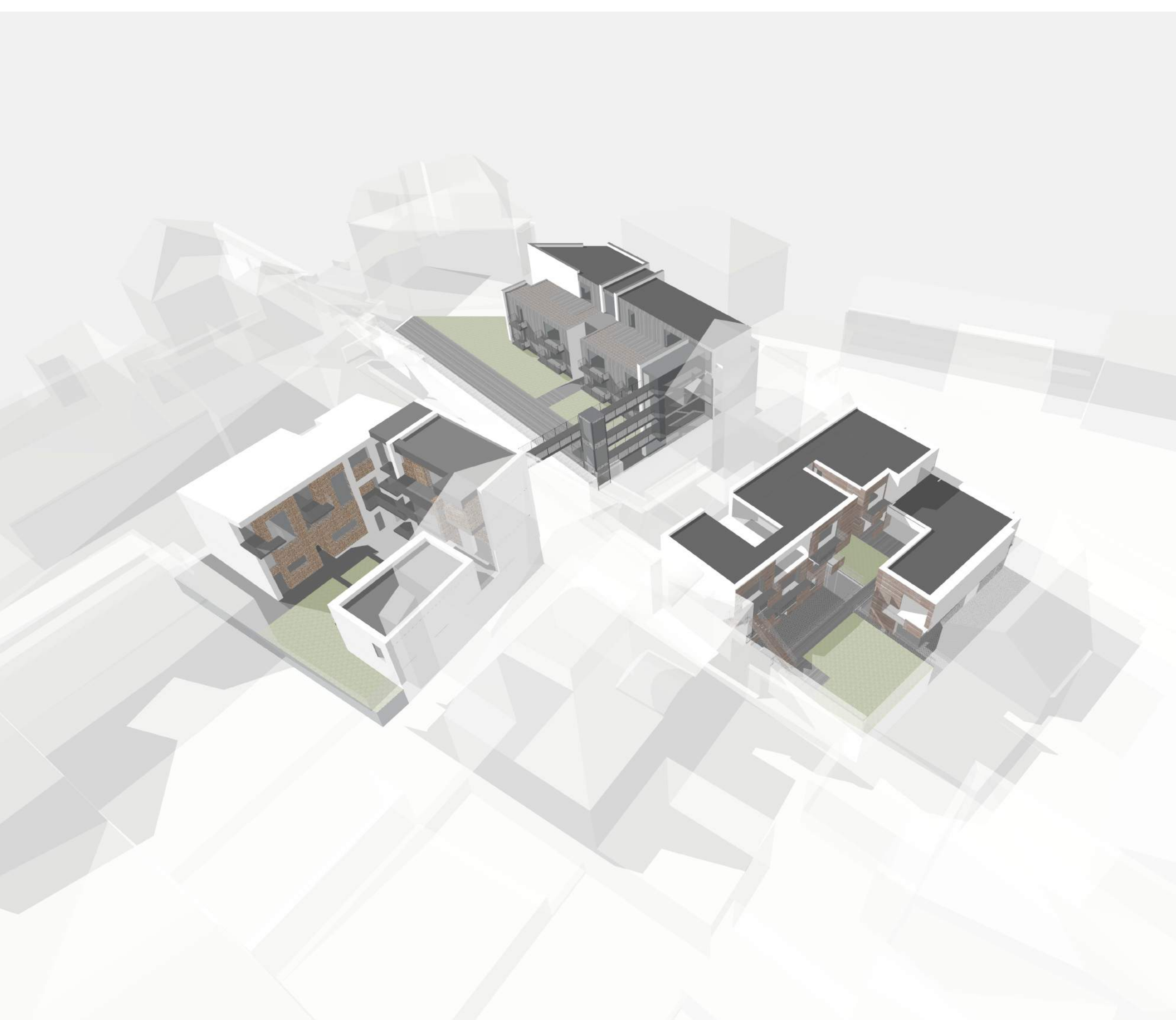
2_NP



4_NP



POHLED_J



PŘEHLED UŽITNÝCH PLOCH

BYDLENÍ PRO RODINY
3 x 2+KK 66m² + T 8m²
5 x 3+KK 77m² + T 17m²
2 x 4+KK 96m² + T 9m²
1 x Komerční plocha 58m²

BYDLENÍ PRO SENIORY
7 x 1+KK 38m² + T 5m²
1 x 2+KK 53m² + T 10m²
1 x Ateliér 51m²
2 x Komerční plocha 55m²
2 x Ordinace 45m²
1 x Chráněná dílna 67m²

BYDLENÍ PRO MLADÉ PÁRY
6 x 2+KK 45m² + T 8m²
2 x Mezonet 60m² + T 5m²
2 x Kancelář 59m²
1 x Komerční plocha 31m²

PARKOVÁNÍ
22 Stání