

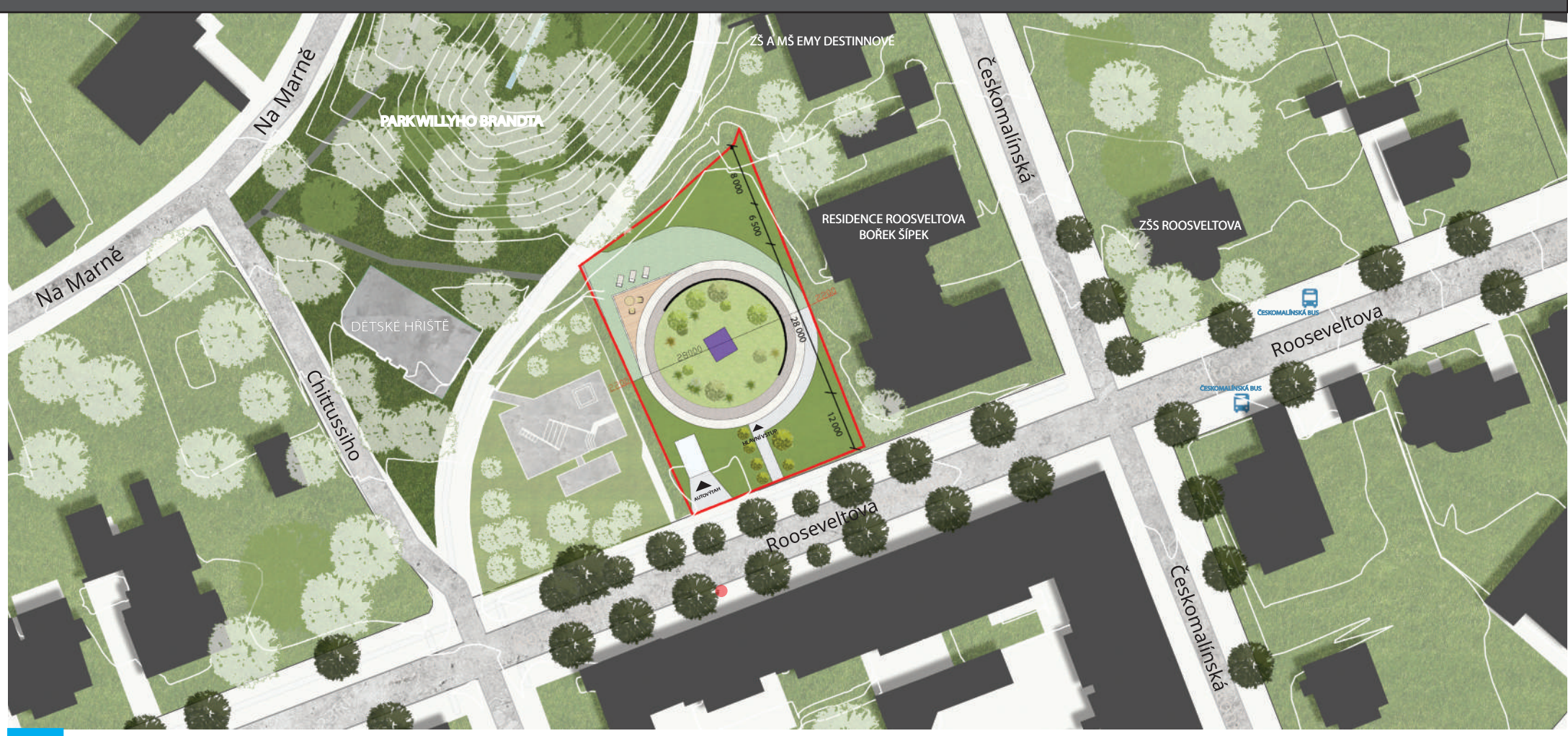
URBANISTICKÉ ŘEŠENÍ
BYTOVÝ DŮM SE NACHÁZÍ V PRESTÍŽNÍ PRAŽSKÉ ČTVRTI BUBENEČ V ROOSEVELTOVÉ ULICI. OBJEKT JE UMÍSTĚN NA SVÁŽITĚM POZEMKU MEZI PARKEM WILLIHO BRANDTA A REZIDENCÍ ROOSEVELTOVA POSTAVENOU DLE NÁVHR ARCH. BORKA ŠÍPKA. DŮM RESPEKTUJE SVOU VÝŠKOU OKOLNÍ ZÁSTAVBY A SVÝM VÝRAZEM TAKÉ NAVAZUJE NA JEDINEČNOST OKOLNÍ VLOVÉ ZÁSTAVBY. **ZÁSTAVBNÍ PLOCHA:** 650 M²

ARCHITEKTONICKÉ ŘEŠENÍ
HIMOTOVÉ ŘEŠENÍ OBJEKTU JE ROVNOVÁHU MEZI ESTETIKOU A UŽITČNOSTÍ. KRUHOVÝ PŮDORYS JE MAXIMÁLNĚ VÝHODNÝ PRO POMĚR A/V A SPLNĚNÍ PASIVNÍHO STANDARDU. ZÁROVEŇ NABÍDÍ NETRADIČNÍ ČLENĚNÍ PROSTORU. SVOU DISPOZICI VYTVÁŘÍ BYTY JAKVELKORYSÝ PROSTOR K SETKÁVÁNÍ, TAKI MÍSTA ABSOLUTNÍHO SOUKROMÍ. KAŽDÁ BJ MÁ TAKÉ NĚKOLIK TERAS. TVOŘÍ TAK PŘÍJEMNÉ PROSTŘEDÍ PRO JEHO OBYVATELE. **OBEŠTAVĚNO:** 10 040 M²

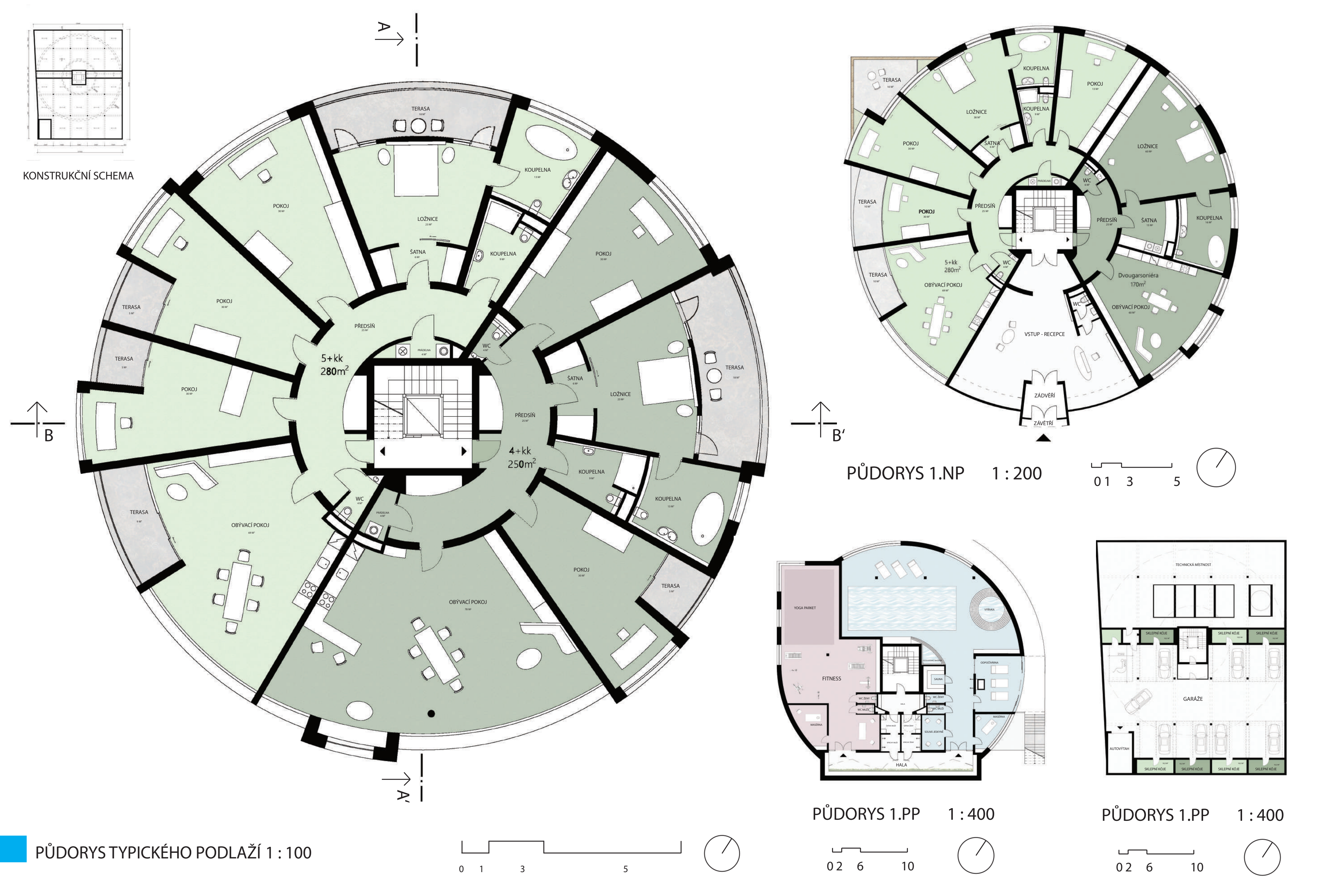
DISPOZIČNÍ ŘEŠENÍ
5 NADZEMNÍCH A 2 PODZEMNÍ PODLAŽÍ V 1. NP. JE VSTUPNÍ HALA S REKERCÍ A BYTY 5+KK A DVOUGARSONIÉRA. 2. AŽ 5. NP JSOU OBYTNÁ SE ČTYŘMI BYTY 5+KK A ČTYŘMI 4+KK. V 1.PP SE NACHÁZÍ FITNESS S BAZÉNEM A WELLNESS ZONOU. 2. PP JSOU GARÁŽE A STŘECH OBJEKTU JE ŘEŠENA JAKO POBYTOVÁ ZÓNA S INTENZIVNÍ ZELENÍ. ČESTNÝ DVŮR A ZAHRADA. POZEMKU JE PŘÍSTUPNÁ Z 1. NP A PP. **CELKOVÁ UŽITNÁ PLOCHA BYTŮ:** 2570 M²

KONSTRUKČNÍ ŘEŠENÍ
HLAVNÍ NOSNOU KONSTRUKCI JE ROZNAŠEČI ZB ROST V ÚROVNI STROPU GARÁŽI VÝŠKÝ 800 MM TVOŘENÝ PRŮVLAKY ULOŽENÝMI NA SLOUPECH GARÁŽI 300 X 300 MM A NOSNÝCH STĚNÁCH TLOUŠTKY 300 MM. JEDNOSMĚRNĚ PNUTÉ STROPNÍ DESKY. VNITŘNÍ PRŮCKY JSOU Z AKUTVAROVCE. OBÁLKA BUDOVY MONOLITICKÉ STĚNY S KONTAKTNÍM ZATEPLENÍ, OKNA JSOU Z IZOLAČNÍCH TROJSKEL

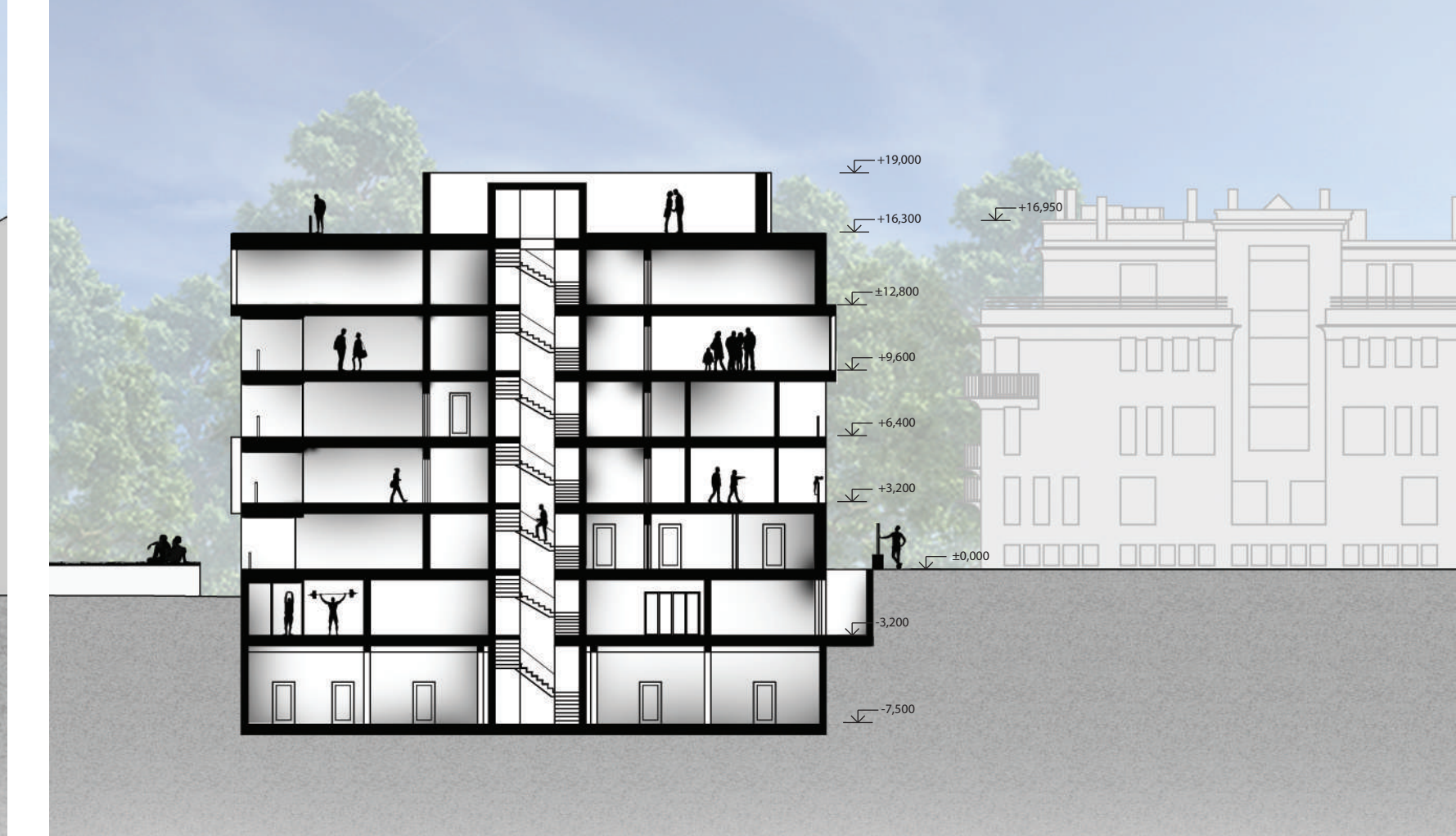
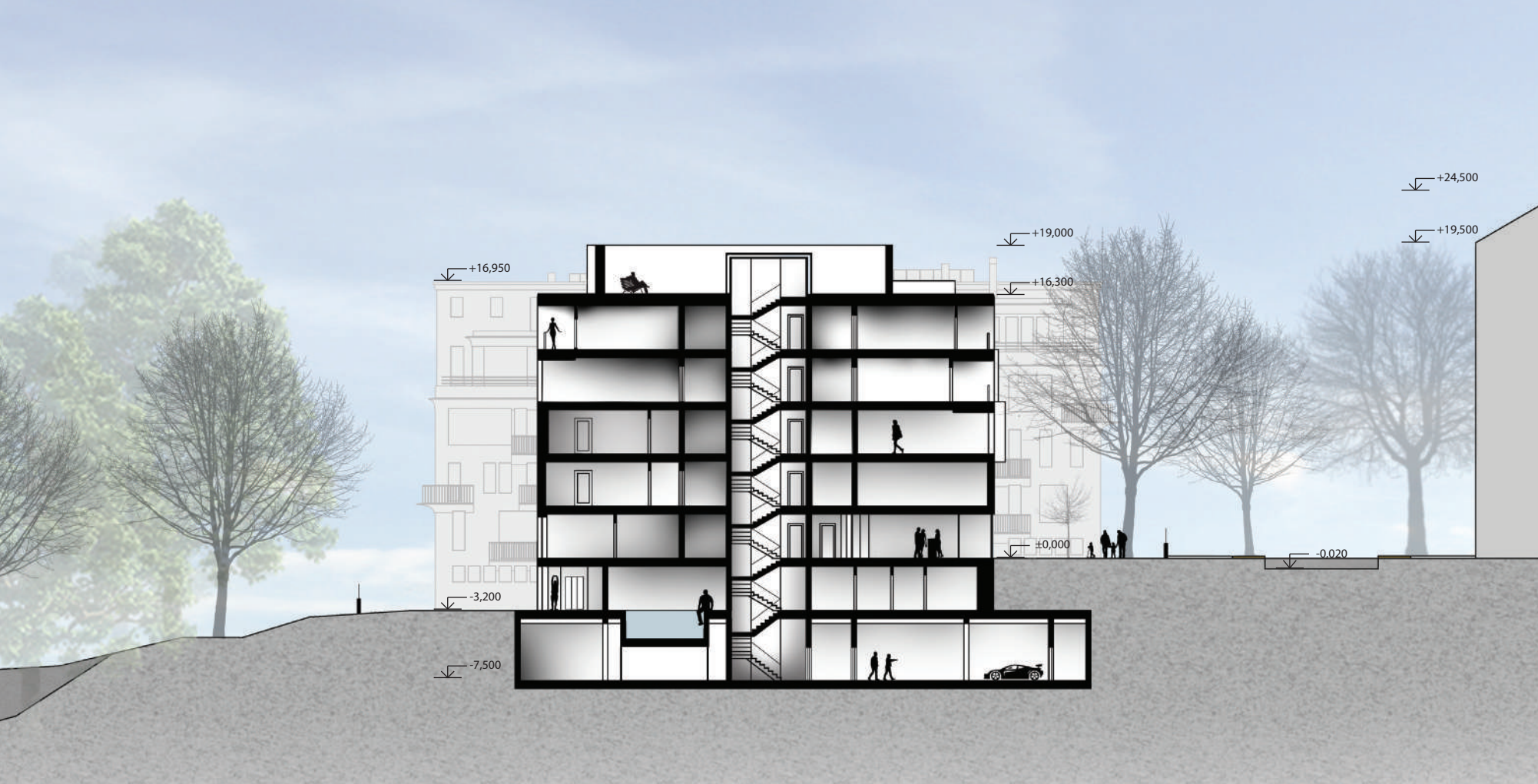
TECHNOLOGIE
ŘÍZENÉ VĚTRÁNÍ S REKUPERAČÍ. PRIMÁRNÍ ZISK TEPLA Z TEPELNÝCH ČERPADEL SE ZEMNÍMI VRTY. ZPĚTNÉ VYUŽÍVÁNÍ SĚDE VODY. AKUMULACE DEŠTOVÉ VODY NA SPLACHOVÁNÍ A ZALÉVÁNÍ ROSTLIN.



SCHWARZPLAN 1 : 5000 SITUACE 1 : 1000



PŮDORYS TYPICKÉHO PODLAŽÍ 1 : 200 PŮDORYS 1.NP 1 : 200 PŮDORYS 1.PP 1 : 400 PŮDORYS 1.PP 1 : 400



ŘEZ A-A' PODÉLNÝ 1 : 500 ŘEZ B-B' PŘÍČNÝ 1 : 300



POHLED ZÁPADNÍ 1 : 500 POHLED JIŽNÍ 1 : 500 POHLED SEVERNÍ 1 : 500 POHLED VÝCHODNÍ 1 : 500



POHLED ZÁPADNÍ 1 : 500 POHLED JIŽNÍ 1 : 500 POHLED SEVERNÍ 1 : 500 POHLED VÝCHODNÍ 1 : 500