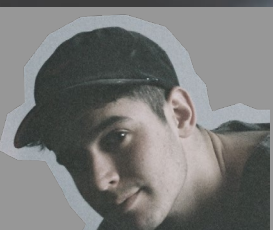


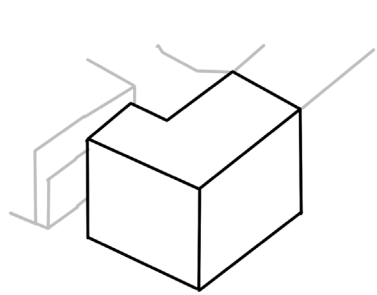


BYTOVÝ DŮM PRAHA-SMÍCHOV

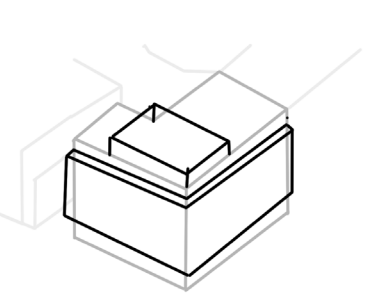
TADEÁŠ VAŠINA
ATELIER: KAŠPAR - BARTÍK - JELÍNEK
AT01 LS 2020/2021 / FSV ČVUT V PRAZE



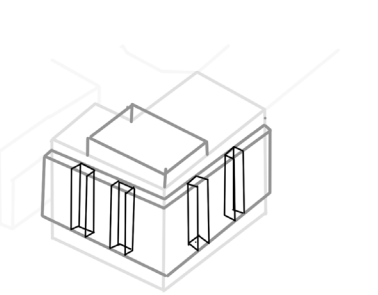
BYTOVÝ DŮM SE NACHÁZÍ V MĚSTSKÉ ČÁSTI PRAHY 5, SMÍCHOV. POZEMEK JE SITUOVÁN V NÁROŽÍ ULIC NA VALENTINCE A ULICE SVORNOSTI. TENTO POZEMEK SLOUŽIL V MINULOSTI POUZE JAKO ZAHRADA, TAKŽE NENÍ TŘEBA DEMOLIČNÍCH PRACÍ A LZE CHÁPAT OBJEKT JAKO NOVOSTAVBU. OBJEKT PŘÍMO NAVAZUJE NA OKOLNÍ ZÁSTAVBU, KDE SE PŘÍMO NAPOJUJE NA ADMINISTRACNÍ BUDOVU V JEHO JIŽNÍM KŘÍDLĚ. ZÁROVEŇ SE NAVZÁJEM NERUŠÍ S BUDOVOU VE VÝCHODNÍM BLOKU. ZANECHÁVÁ SI ODSTUP A PROVZDUŠŇUJE KVALITNĚ OSVĚTLENOU FASÁDU VNITROBLOKU. OBJEKT JE NAVRŽEN PODLE PRAŽSKÝCH STAVEBNÍCH PŘEDPISŮ A NAVÍC RESPEKTUJE DLOUHOLETOU HISTORII A TRADICI SMÍCHOVA. PARTER SAHÁ DO VÝŠKY DVOU NADZEMNÍCH PODLAŽÍ A NABÍZÍ 3 RŮZNÉ KOMERČNÍ PLOCHY. PŘI NAVRHOVÁNÍ BYL KLADEN VELKÝ DŮRAZ NA DOSTATEČNÉ ODHLUČNĚNÍ RUŠNÉ ULICE SVORNOSTI. PRO SMÍCHOV TYPICKOU CIHELNOU FASÁDU BYLY TĚDY NAVRŽENY BALKÓNY Z TAHOKOVU, KTERÝ TENTO PROBLÉM ŘEŠÍ A ZÁROVEŇ FUNGUJE JAKO KONTRAST K PROTĚJŠÍ NÁROŽNÍ BUDOVĚ.



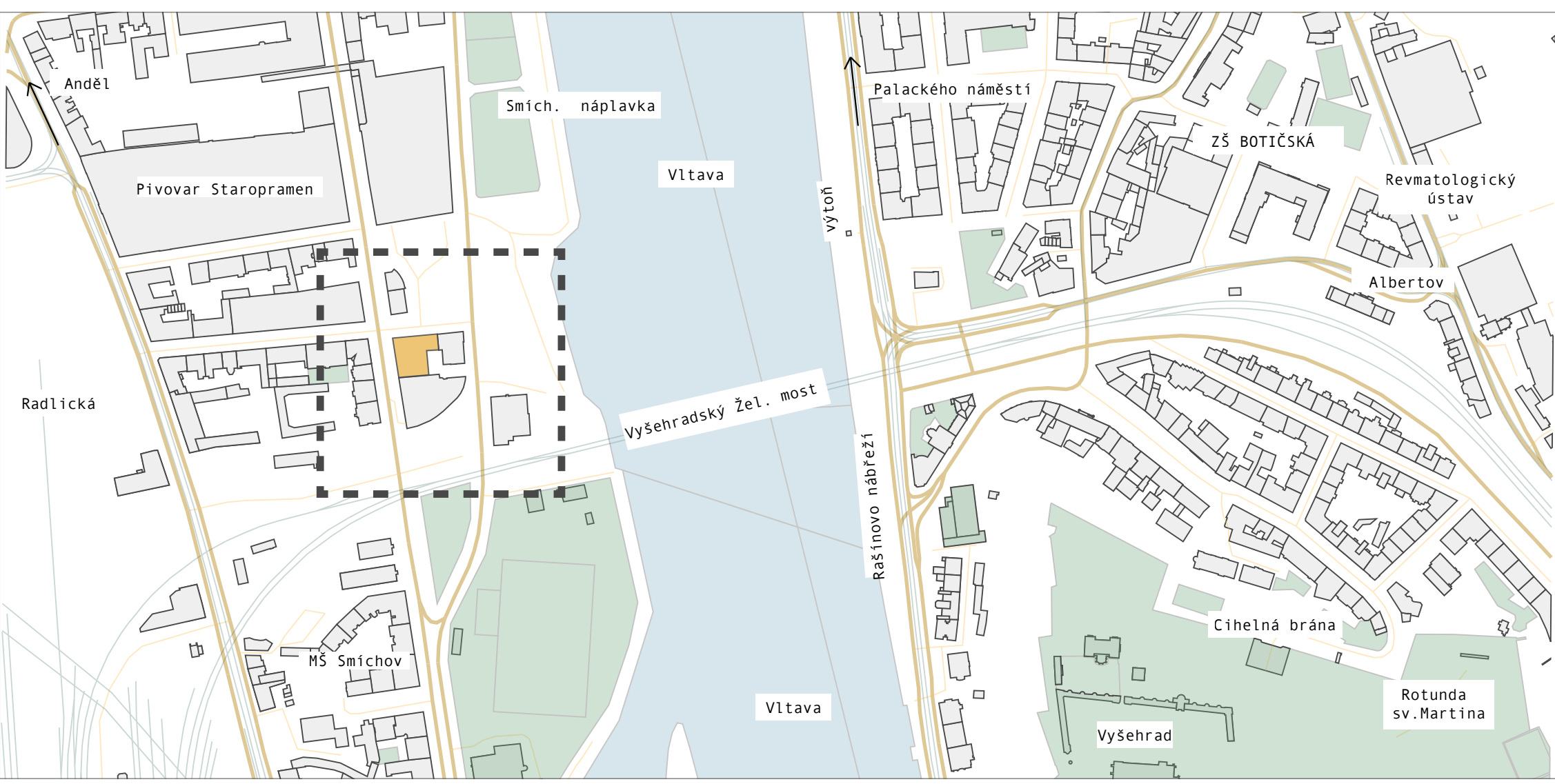
Opis půdorysné plochy pozemku



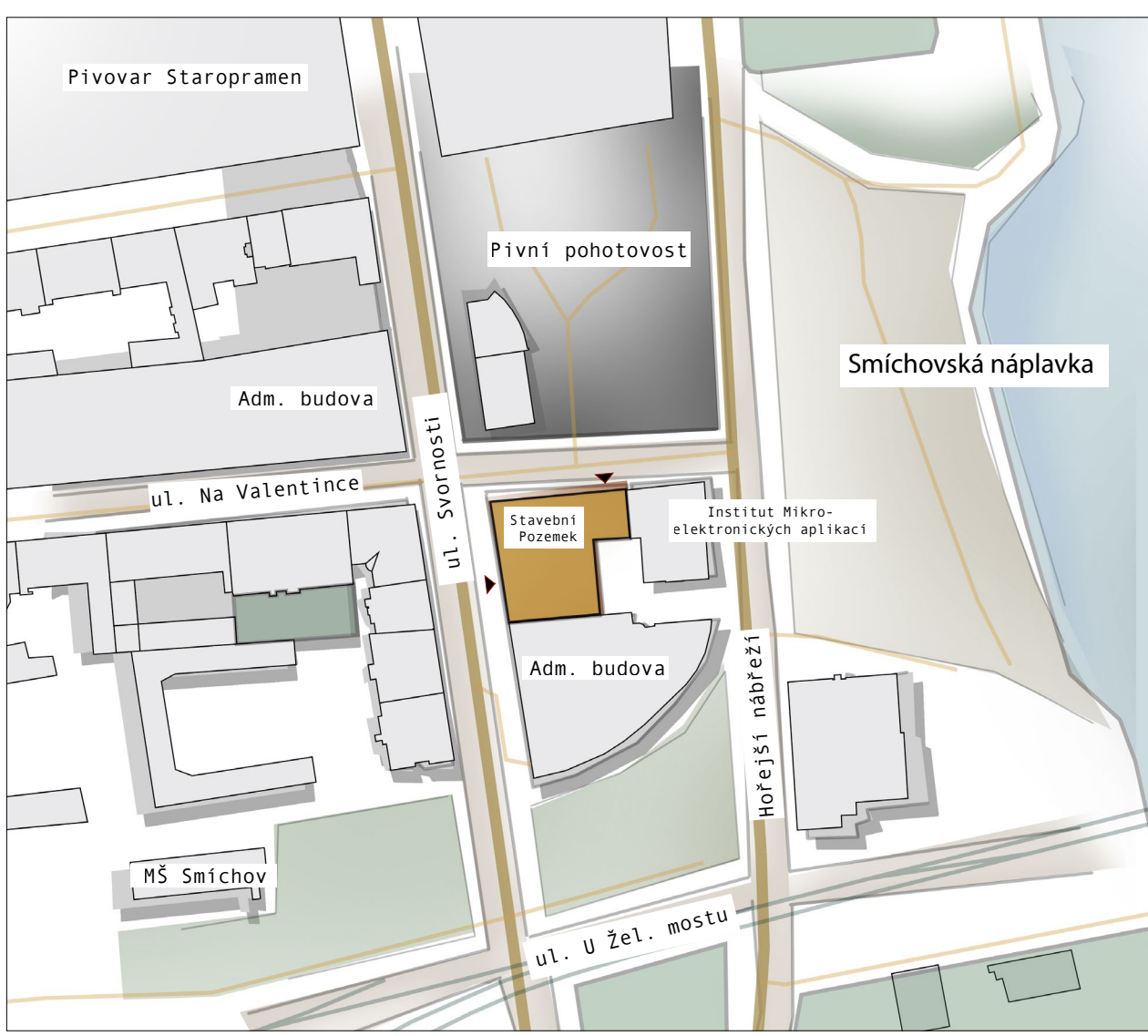
Zapuštění parteru, zvýraznění nároží



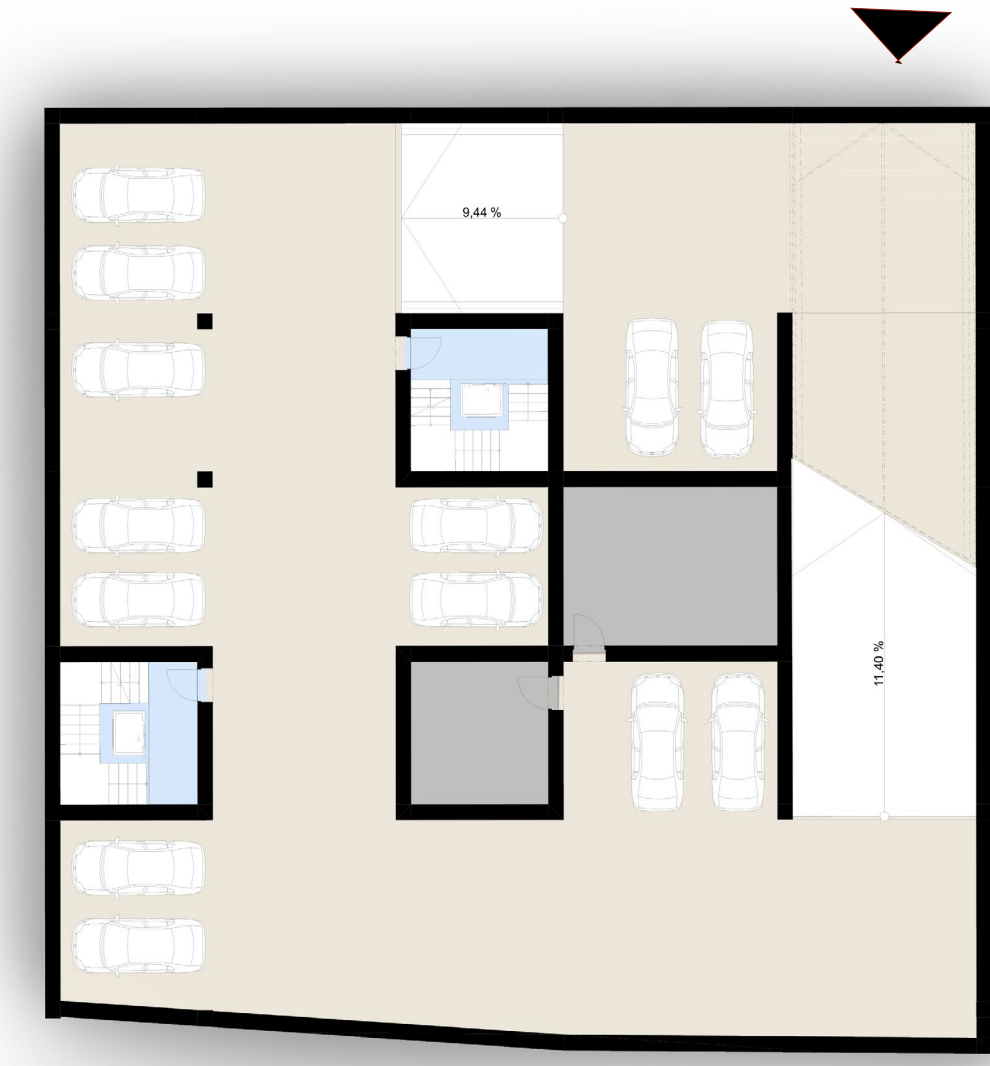
provzdušnění fasády, rozebrání hmoty



SITUACE ŠIRŠÍCH VZTAHŮ 1:2500



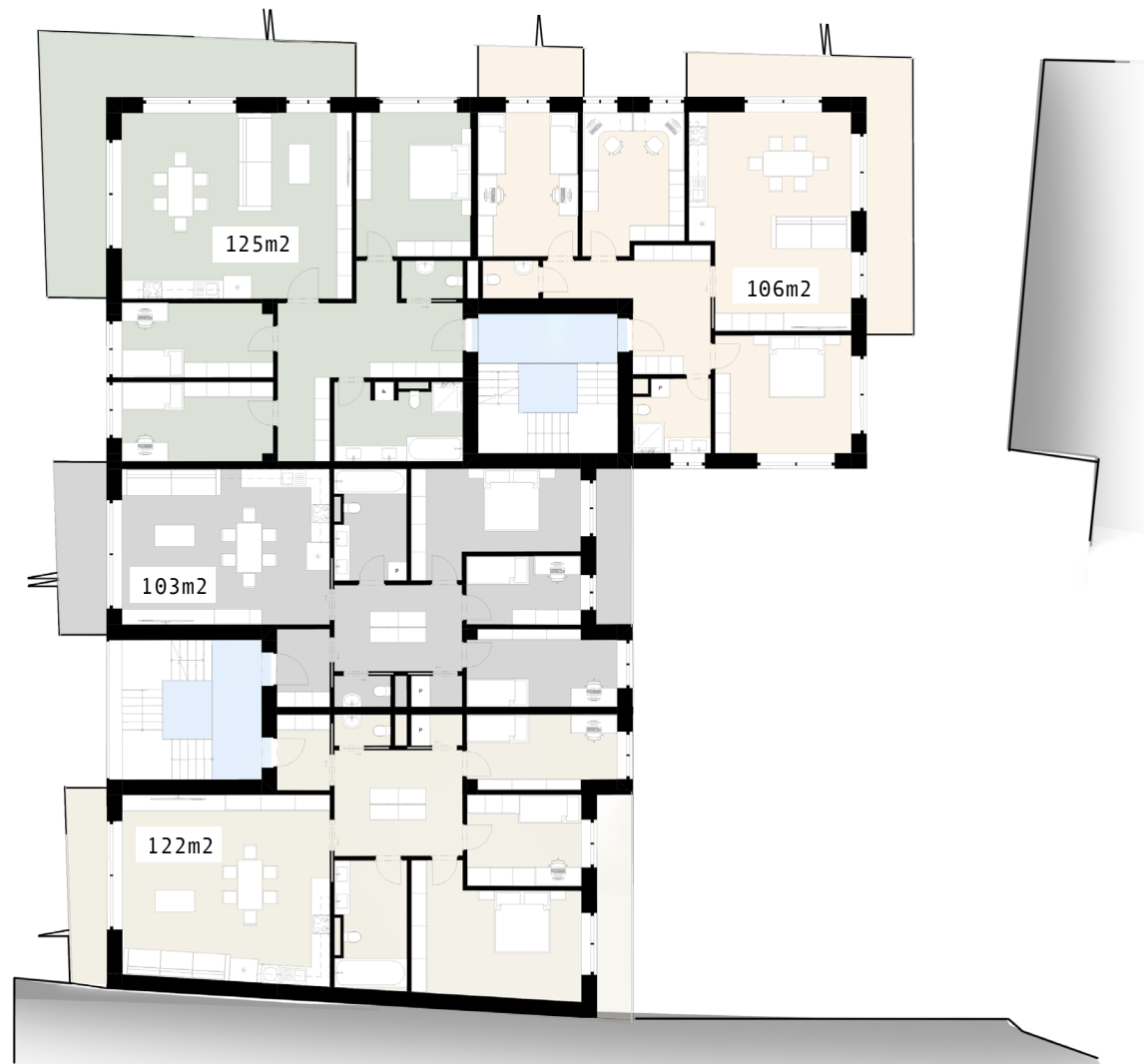
SITUACE 1:750



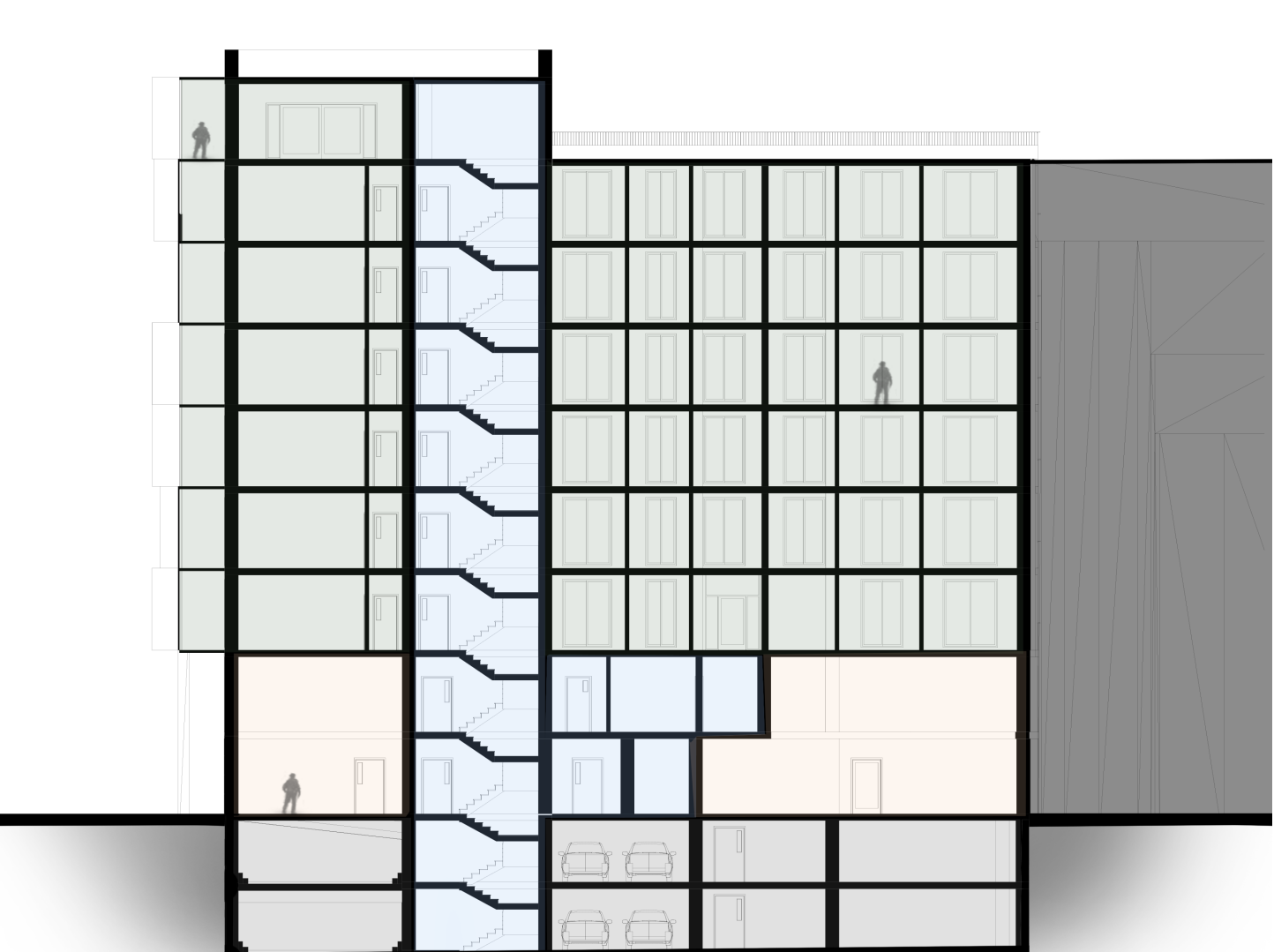
PŮDORYS 1PP 1:300



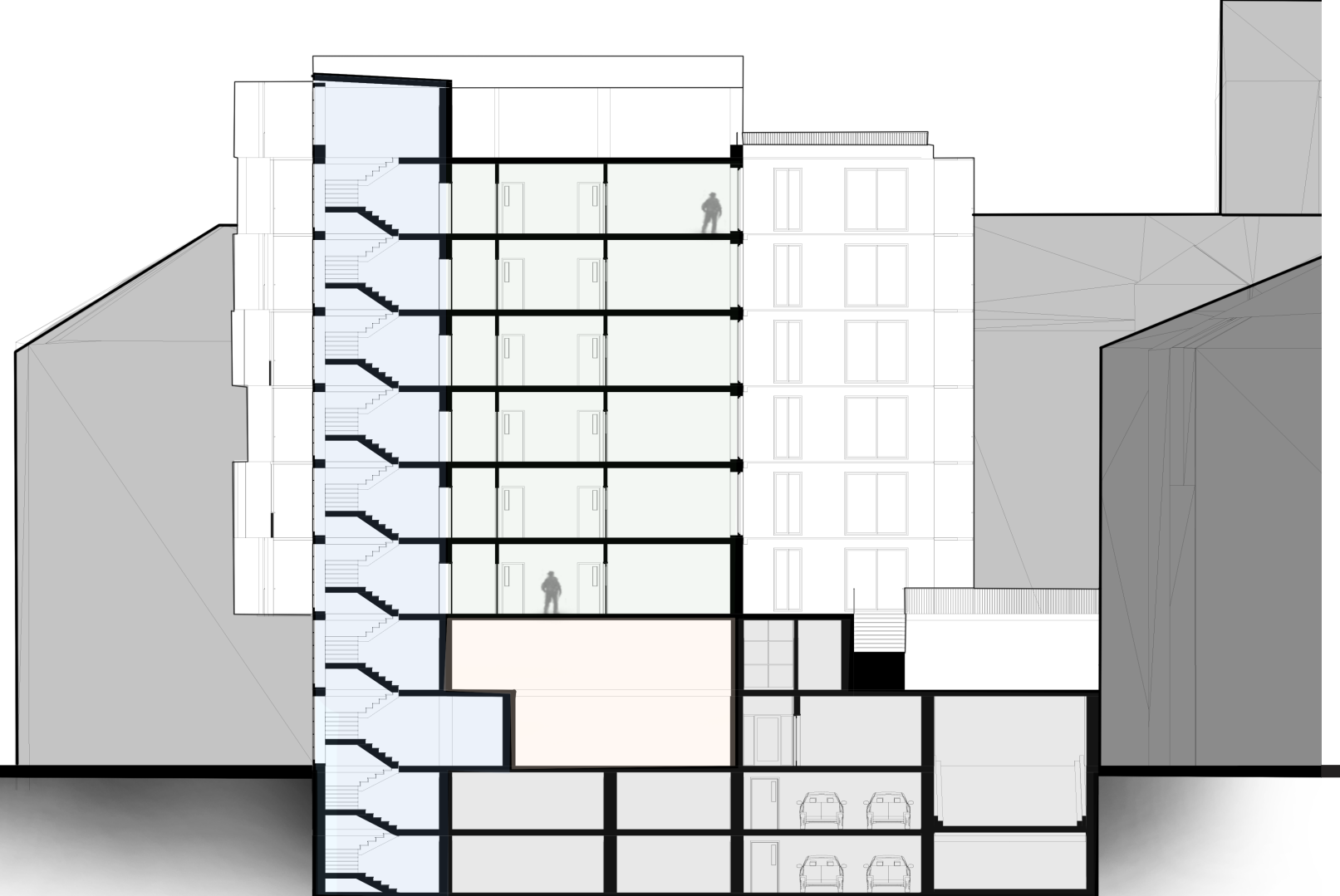
PŮDORYS 1NP 1:300



PŮDORYS 4NP 1:300



ŘEZ PODÉLNÝ 1:300



ŘEZ PŘÍČNÝ 1:300



POHLED SEVERNÍ



POHLED ZÁPADNÍ 1:300



VIZUALIZACE VNITROBLOK



VIZUALIZACE TERASA