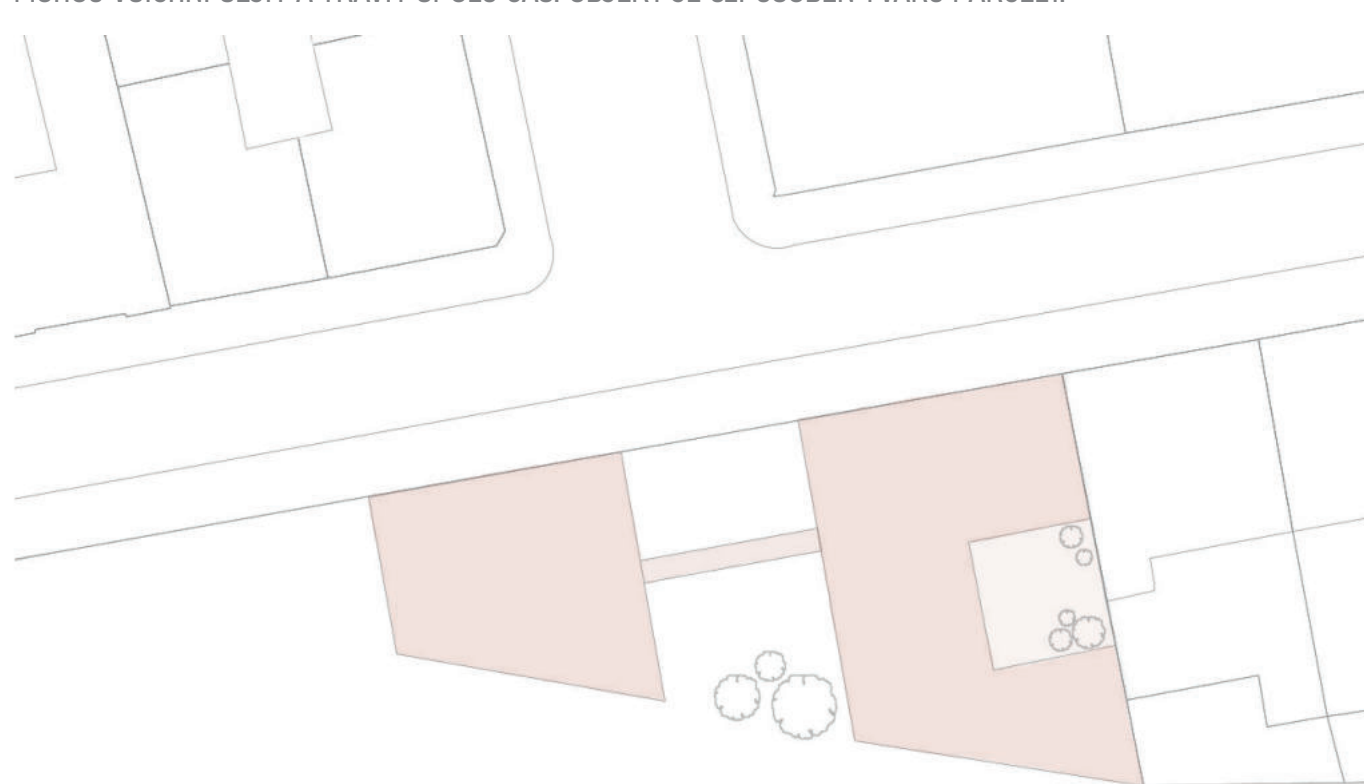
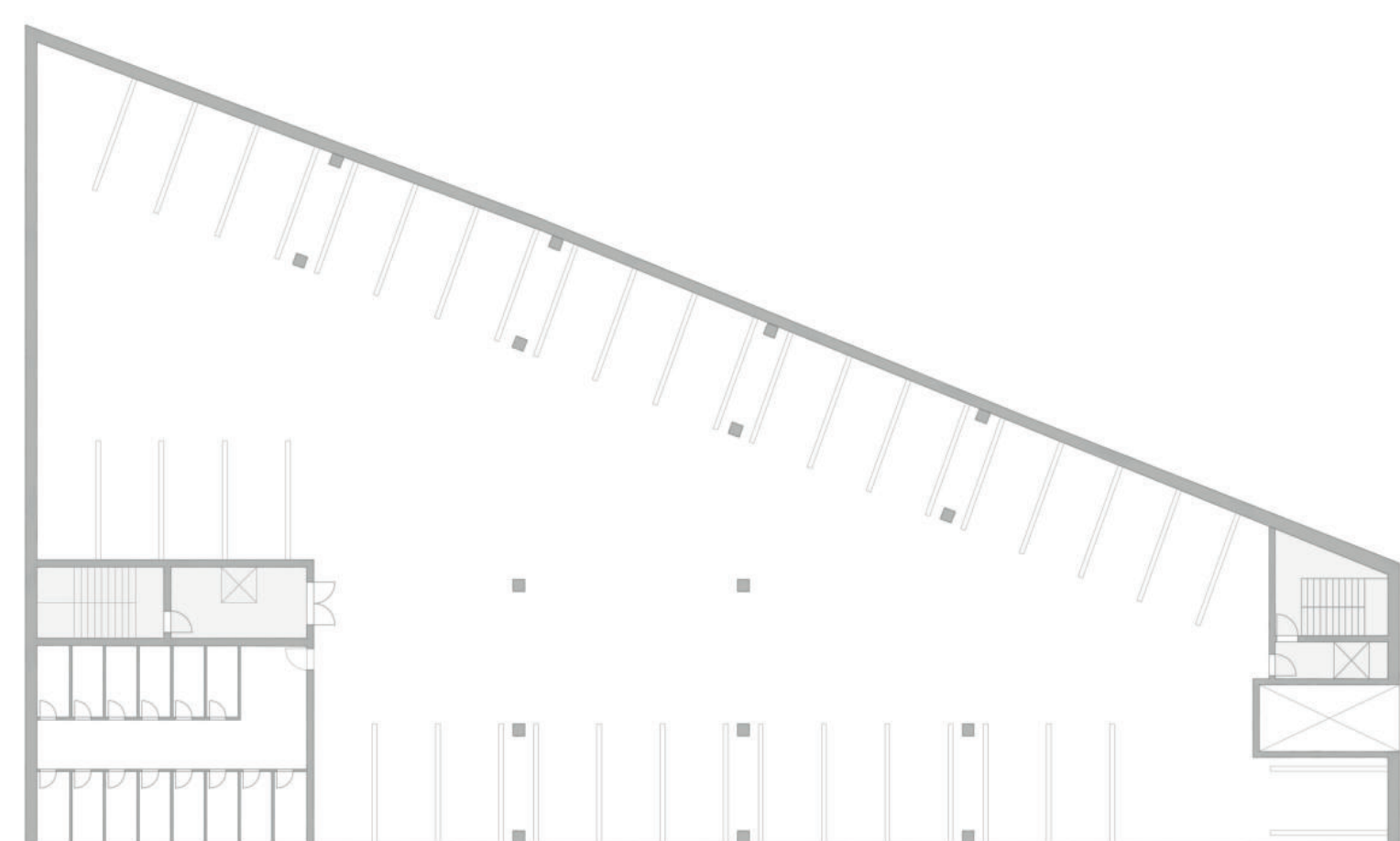


SITUACE ŠIRŠÍCH VZTAHŮ M 1:2500

ZADÁNÍ ATELIERU BYLO NAVRHNOUT BYTOVÝ DŮM V PRAZE V KARLÍNĚ. JEDNÁ SE O SPECIFICKÝ TYP BYDLENÍ - CO-HOUSING, KDY NÁJEMNÍCI SDÍLÍ SPOLEČNÉ PROSTORY, JAKO TERASY A KUCHYNĚ. V PŘÍZEMÍ SE NACHÁZÍ RESTAURACE, KOMERČNÍ PROSTORY A CENTRUM NADACE ČESKÉ ARCHITECTURY. V SUTERÉNU JSOU GARÁŽE, KAM SE NÁJEMNÍCI DOSTANOU SE SVÝMI AUTY POMOCÍ AUTO VÝTAHU. V OBJEKTU SE NACHÁZÍ GARSONKY, JAK PRO SINGLY, TAK PRO SENIORY NEBO PÁRY A BYTY 1+1. V LEVÉM OBJEKTU SE NACHÁZÍ VNITROBLOK S PAVLAČEMI, KDE MOHOU NÁJEMNÍCI TRÁVIT SPOLEČNÝ ČAS. DVA OBJEKTY JSOU PROPOJENY PROSKLENOU SPOJOVAČKOU, ABY SE NÁJEMNÍCI PRÁVĚHO OBJEKTU MOHLI DOSTAT DO SPOLEČNÉHO PROSTORU V 1. NP. VE SPOLEČNÉM PROSTORU JE MÍSTO PRO POSEZENÍ, KUCHYNĚ A BAR, KDE SE MOHOU VŠICHNI SEJÍT A TRÁVIT SPOLU ČAS. OBJEKT JE ÚZPŮSOBEN TVARU PARCELY.



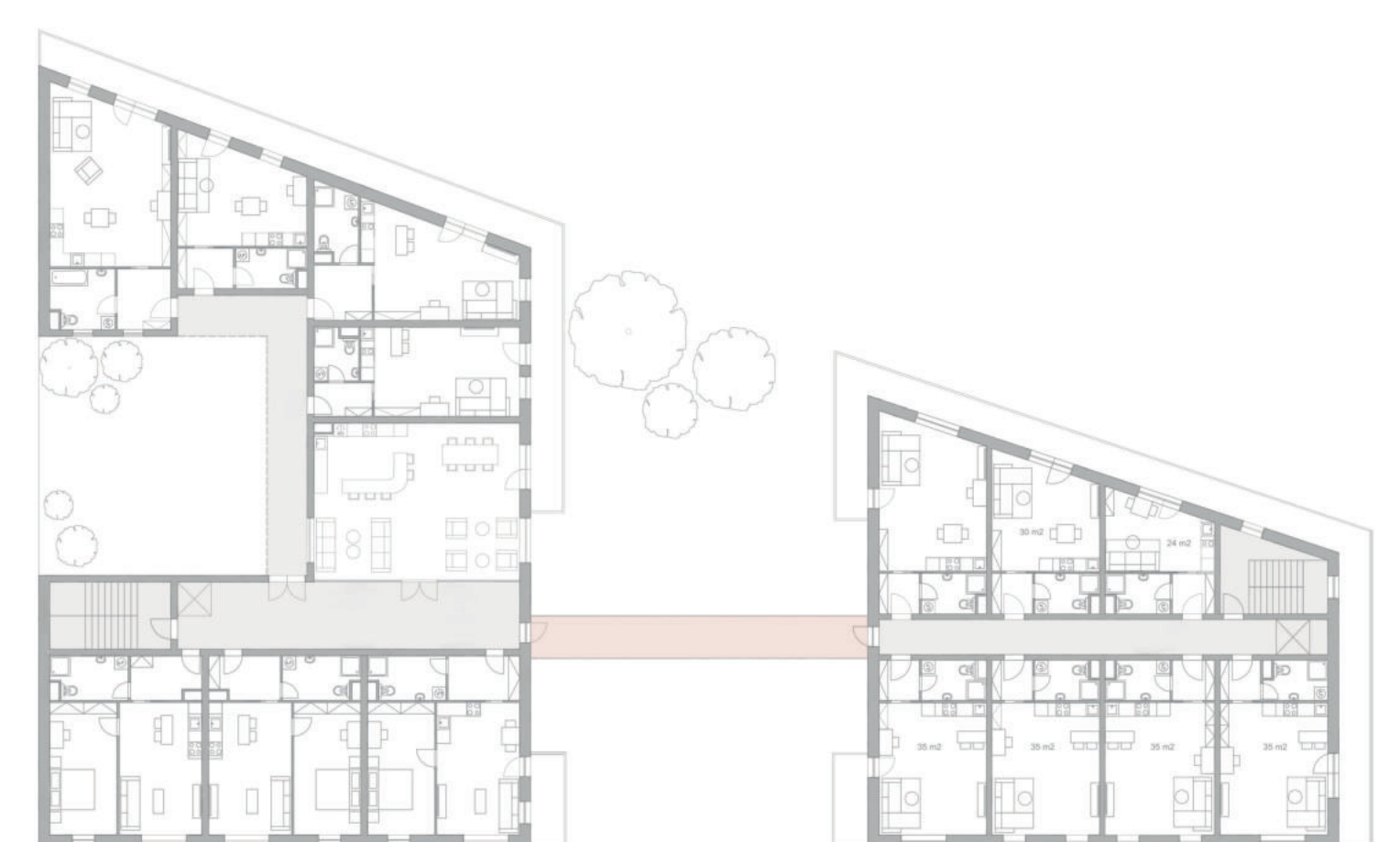
SITUACE M 1:500



PŮDORYS - SUTERÉN M 1:150



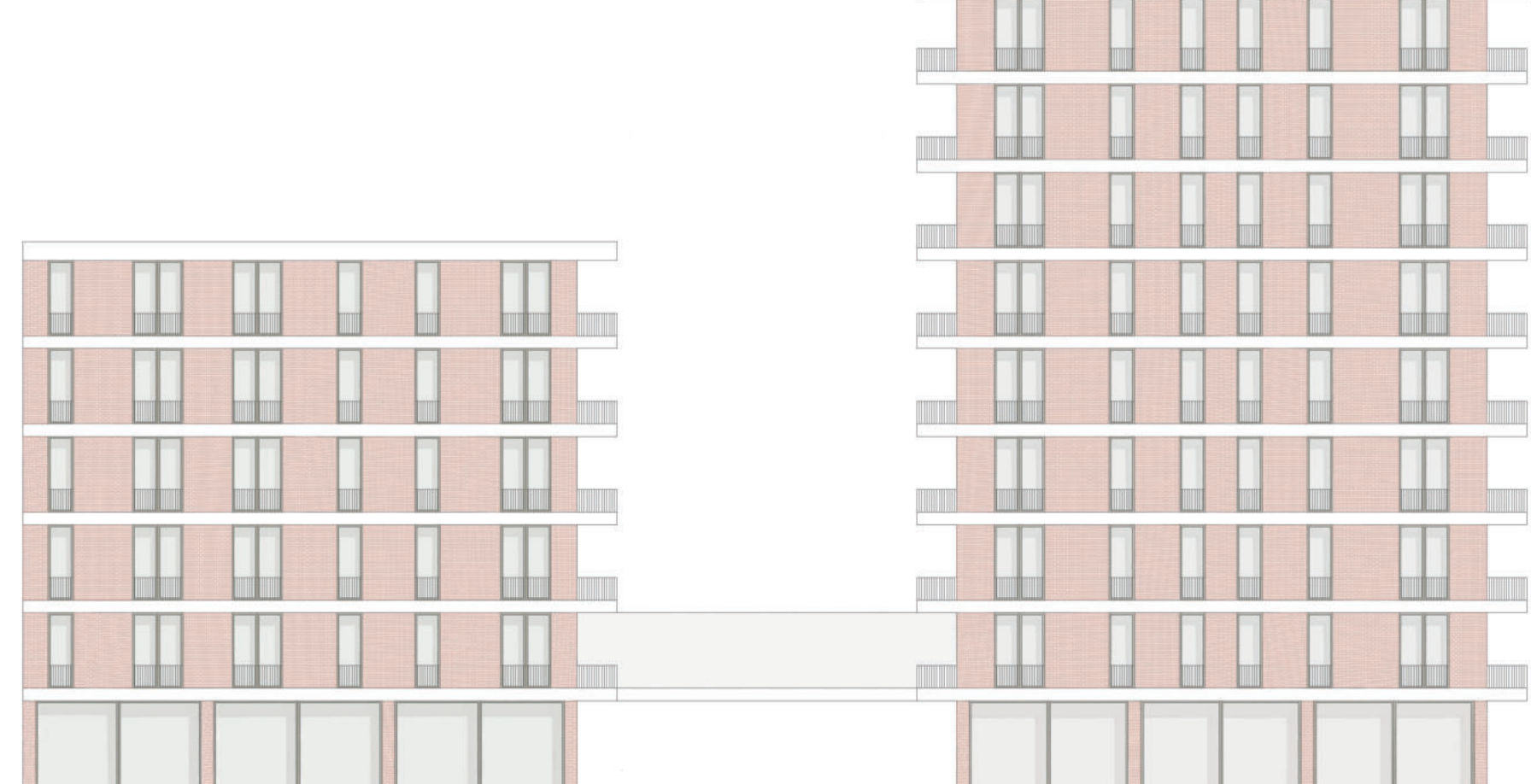
PŮDORYS - VSTUPNÍ PODLAŽÍ M 1:150



PŮDORYS - 2. NP M 1:150



PŮDORYS - TYPICKÉ PODLAŽÍ M 1:150



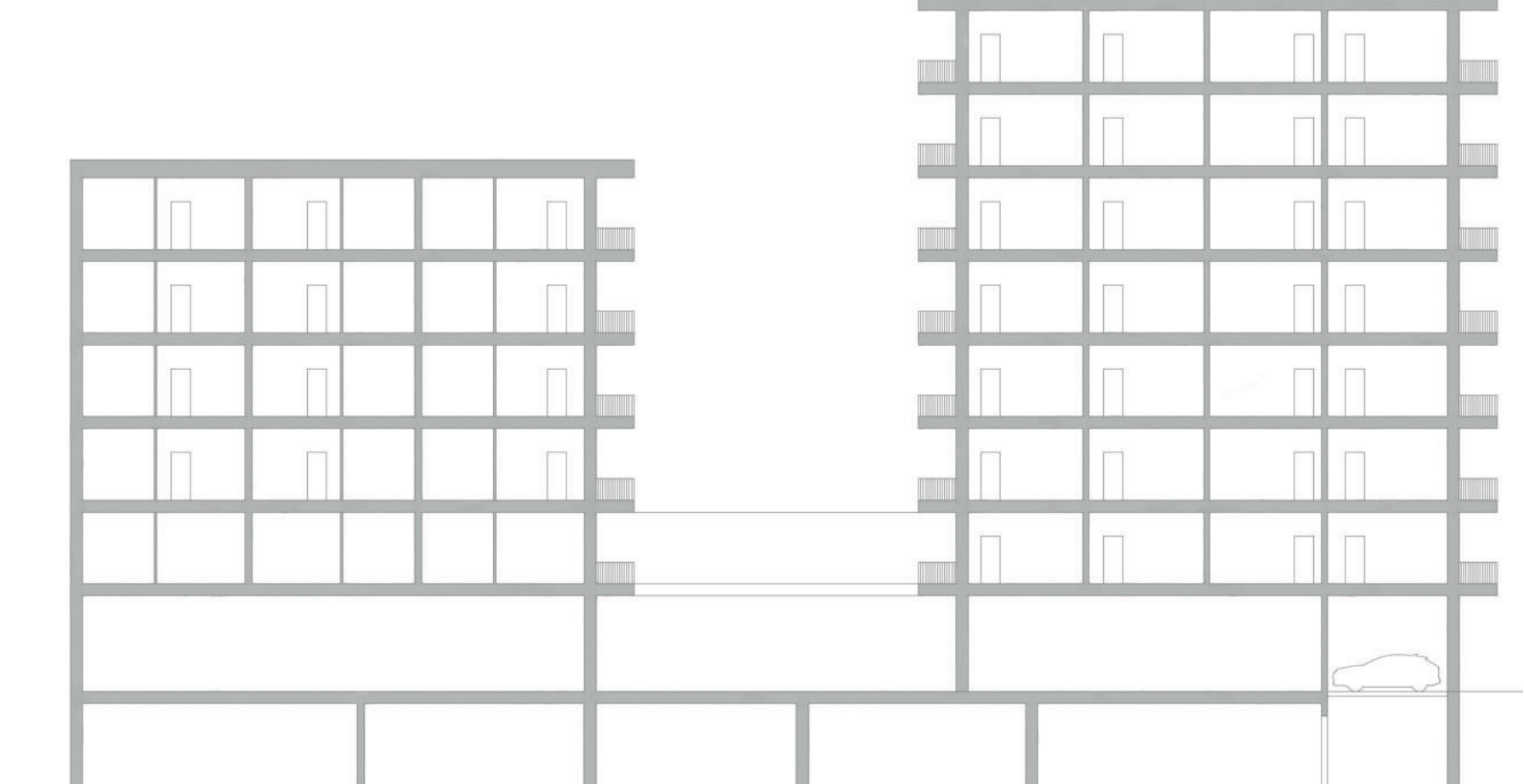
POHLED Z ULICE - JIŽNÍ M 1:150



POHLED OD TRATI - SEVERNÍ M 1:150



POHLED VÝCHODNÍ - ZÁPADNÍ M 1:150



ŘEZ A - A' M 1:150

