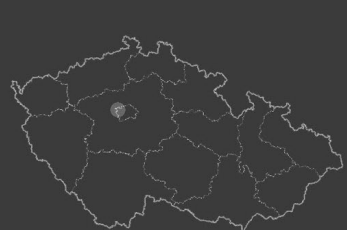


CENTRUM 112

Hostivice u Prahy



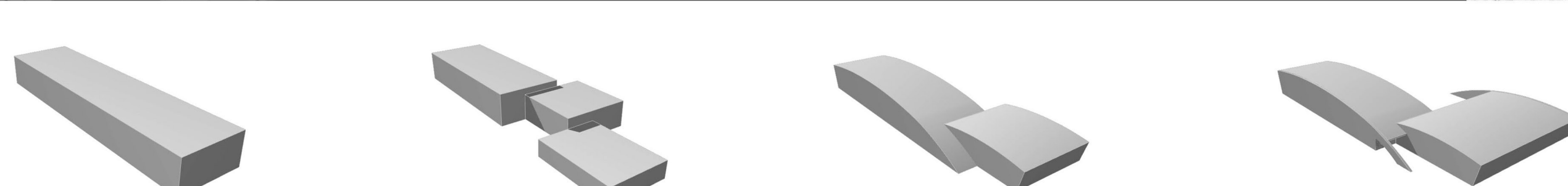
TOMÁŠ ROLLO

129AT3 Atelier PEŠKOVÁ-KOŠATKA, LS2015/2016
Katedra architektury Fakulty stavební ČVUT v Praze

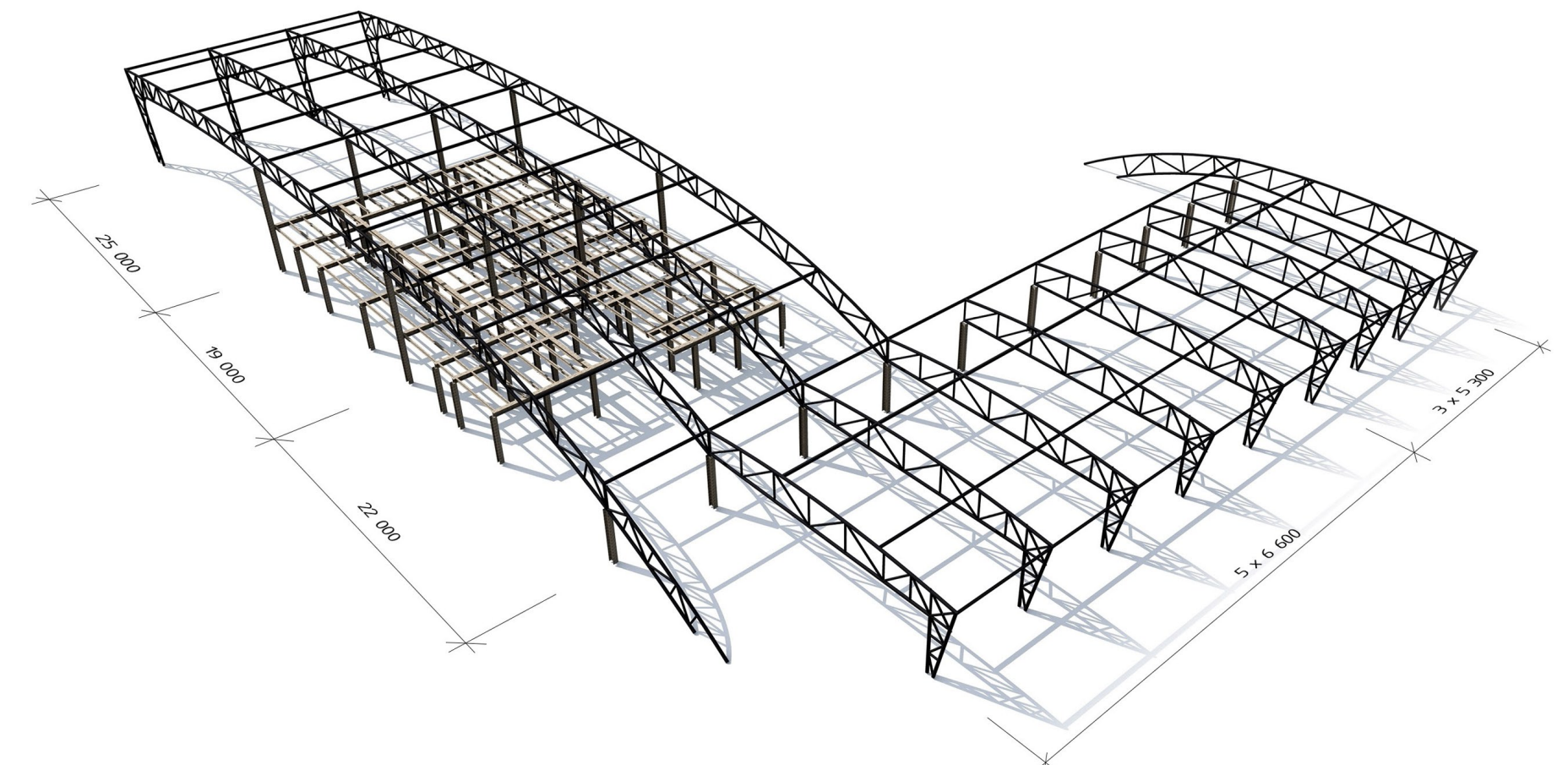


CENTRUM 112 SE NACHÁZÍ V HOSTIVICÍCH NA ZÁPADNÍM OKRAJI PRAHY. SOUČÁSTÍ CENTRA JSOU SLOŽKY HASIČŮ, ZÁCHRANNÉ SLUŽBY A POLICE. OBJEKT JE NAVRŽEN TAK, ABY PLNĚ VŠECHNY NEZBYTNÉ POŽADAVKY ZÁCHRANNÝCH SLOŽEK. JAKO JE NAPŘÍKLAD BEZPROBLÉMOVÝ PŘÍSTUP K VOZIDLŮM A NÁSLEDNÝ RYCHLÝ VÝJEZD V PŘÍPADĚ ZÁSAHU. NÁVRH SE ALE NEZAMĚŘUJE POUZE NA FUNKČNÍ VYUŽITÍ BUDOVY, NÝBRŽ I NA CELKOVÝ VZHLED CENTRA. DYNAMICKÁ KŘIVKA ZAKONČENÁ OSTROU HRANOU, UMOCNĚNÁ SKLENĚNOU FASÁDOU, NAVOZUJE DOJEH DYNAMIKY, PŘÍMČAROSTI A NEBEZPEČÍ, JEŽ JSOU SOUČÁSTÍ VÝKONU PRÁCE VŠECH TŘÍ SLOŽEK. K CENTRU 112 PATŘÍ I CVIČNÁ VĚŽ PRO HASIČE A VOLNOČASOVÉ MULTIFUNKČNÍ HRISTÉ V ZADNÍ ČÁSTI KOMPLEXU.

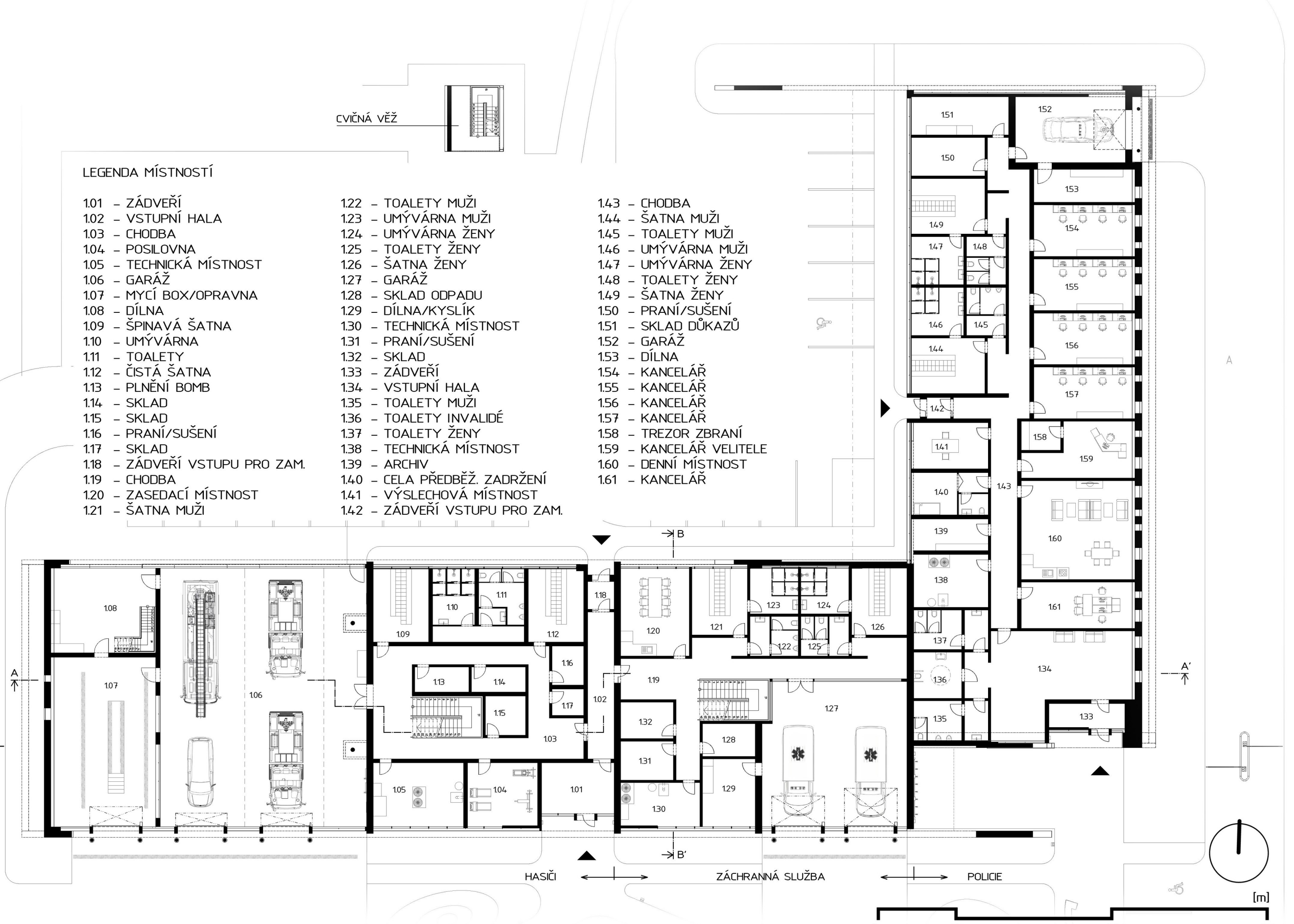
VÝVOJ HMOTY



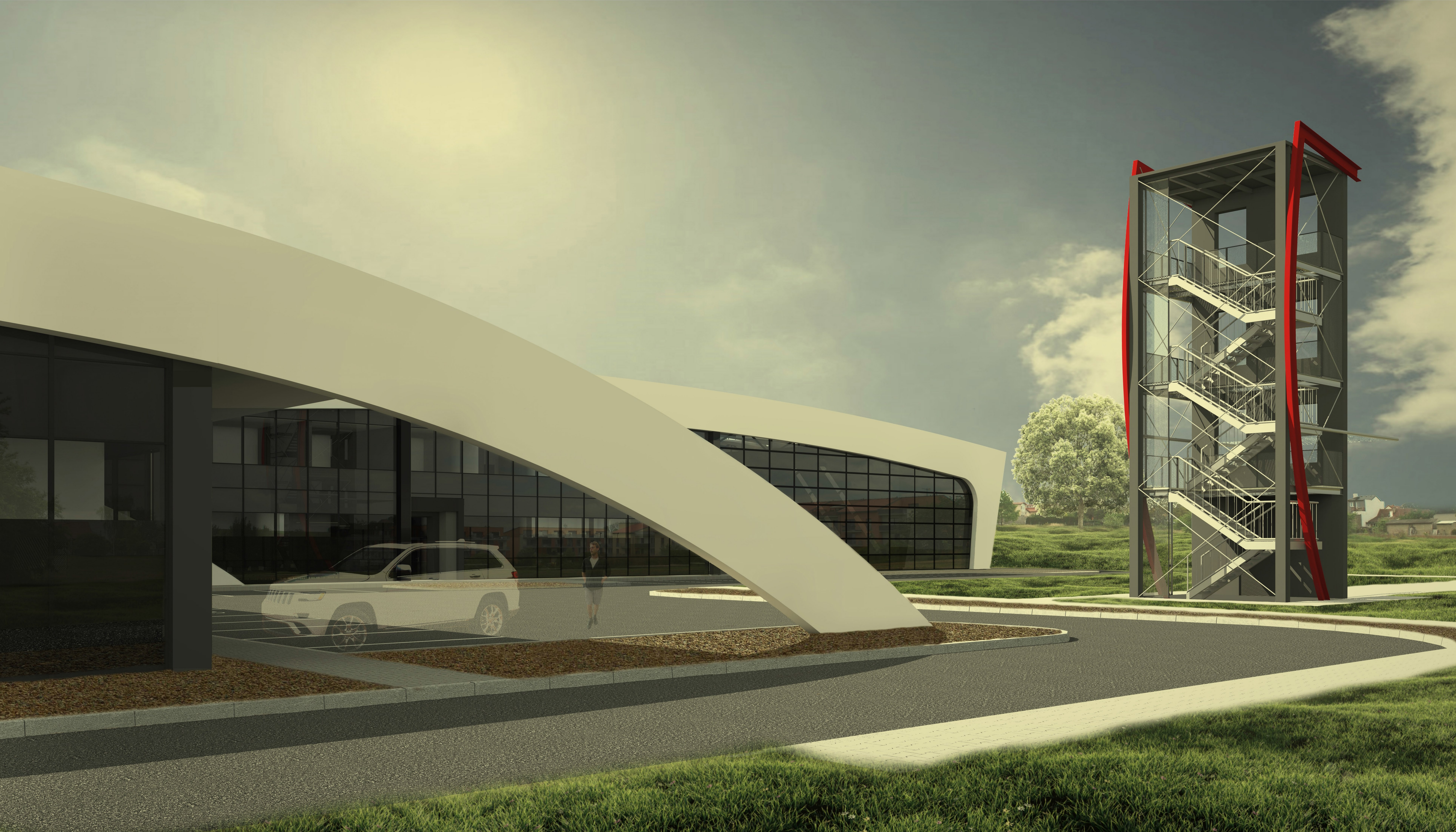
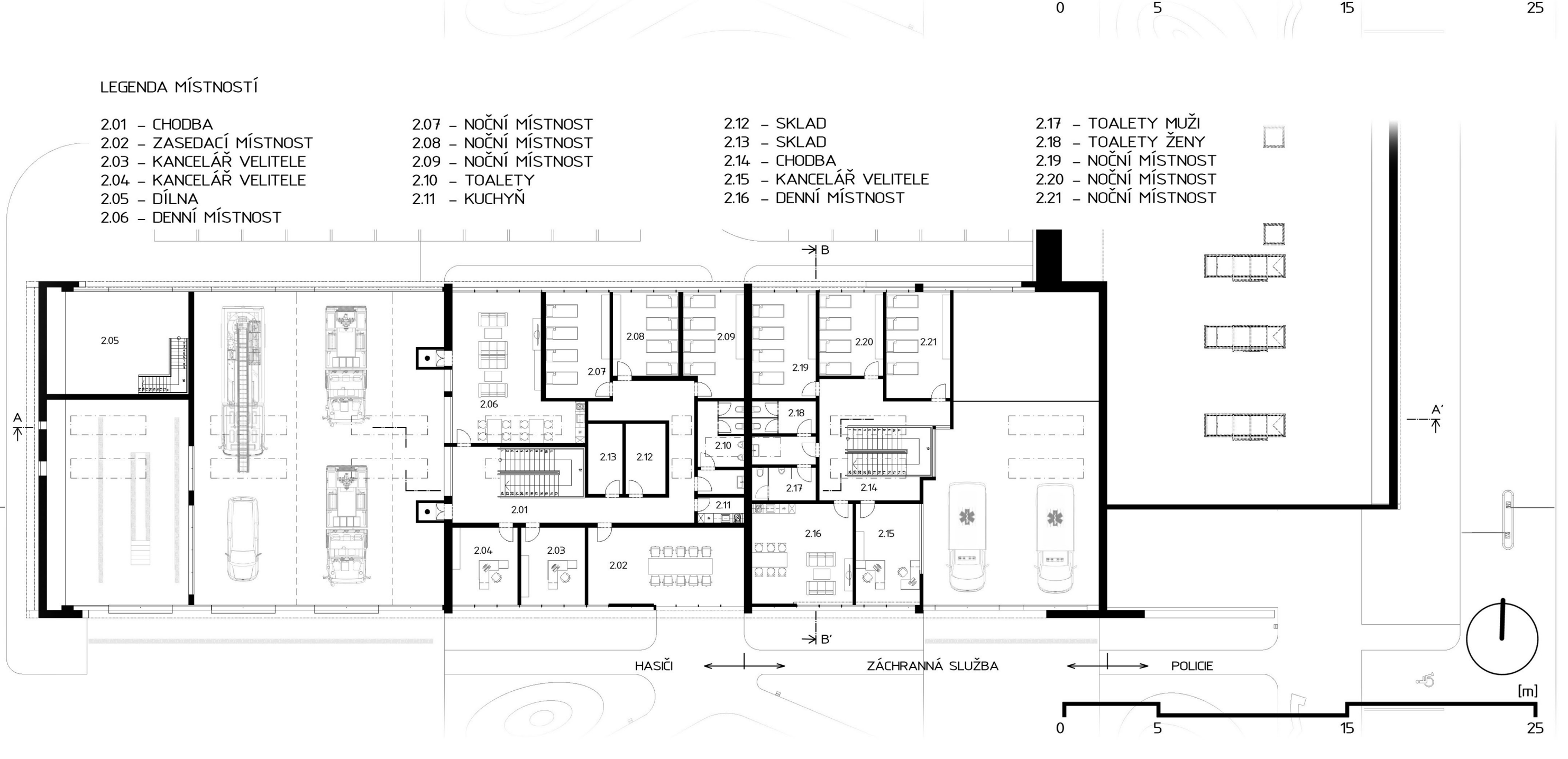
KONSTRUKČNÍ SCHÉMA



1.NP

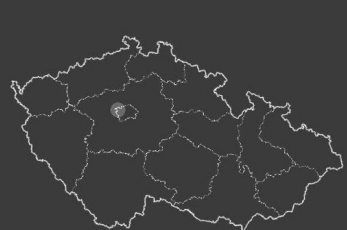


2.NP



CENTRUM 112

Hostivice u Prahy

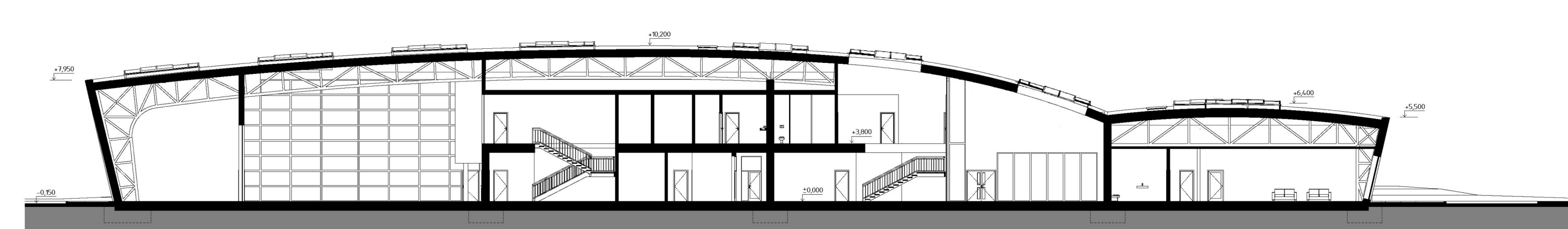


TOMÁŠ ROLLO

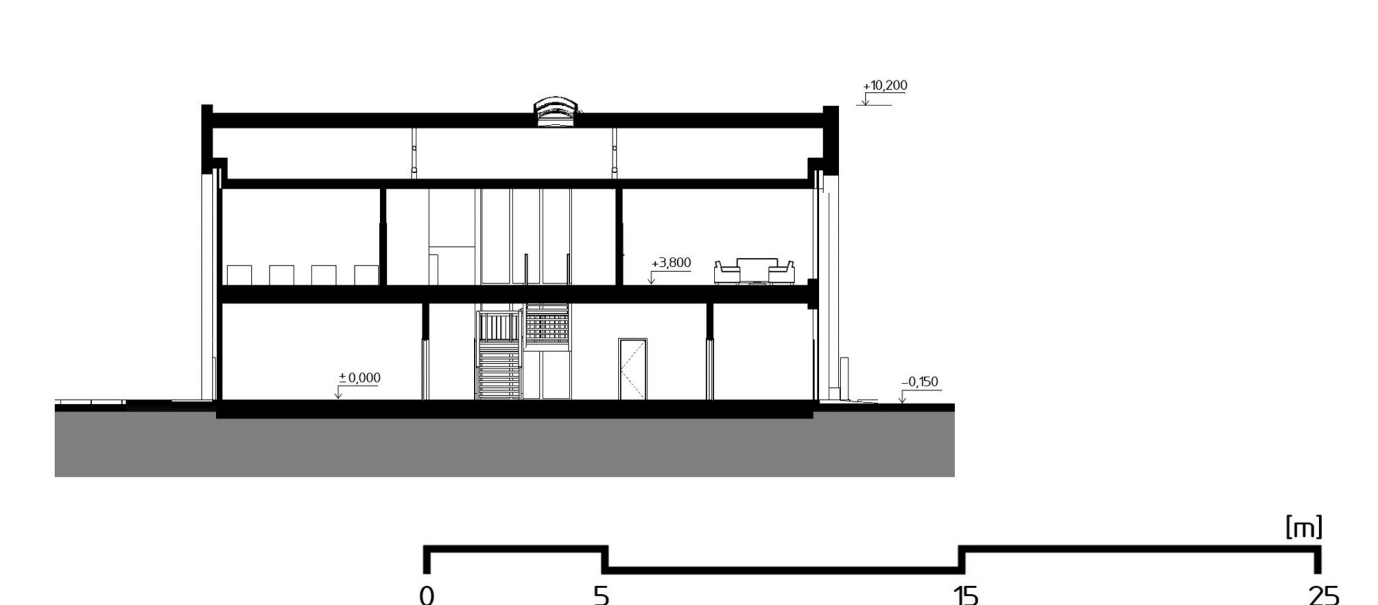
129AT3 Atelier PEŠKOVÁ-KOŠATKA, LS2015/2016
Katedra architektury Fakulty stavební ČVUT v Praze



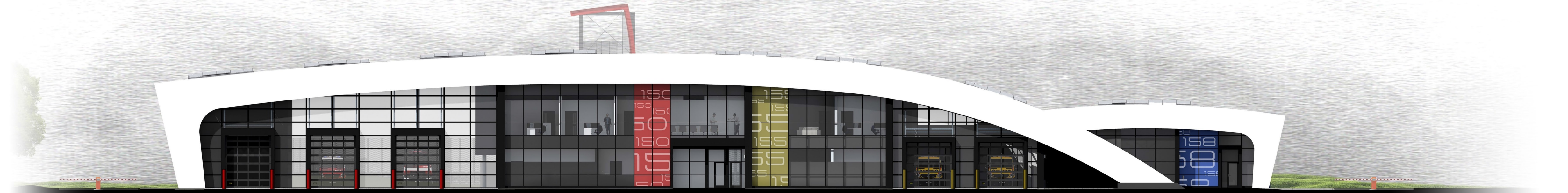
ŘEZ A-A'



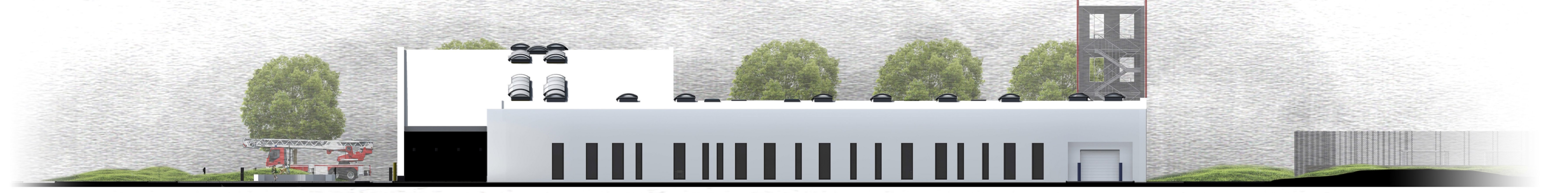
ŘEZ B-B'



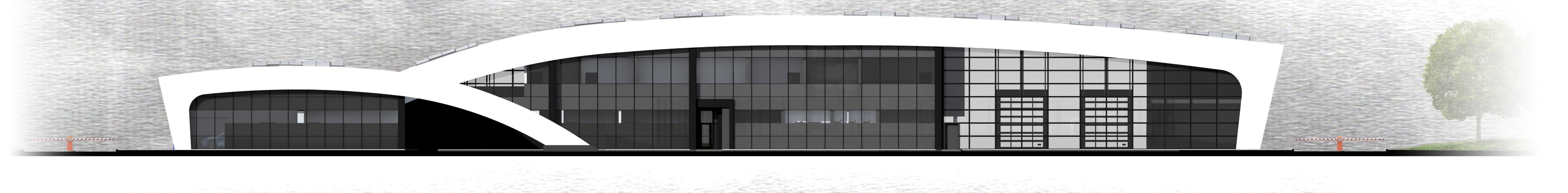
JIŽNÍ POHLED



VÝCHODNÍ POHLED



SEVERNÍ POHLED



ZÁPADNÍ POHLED

