



BYTOVÝ DŮM SMÍCHOV

ATELIÉR KAŠPAR/ BARTÍK/ JELÍNEK

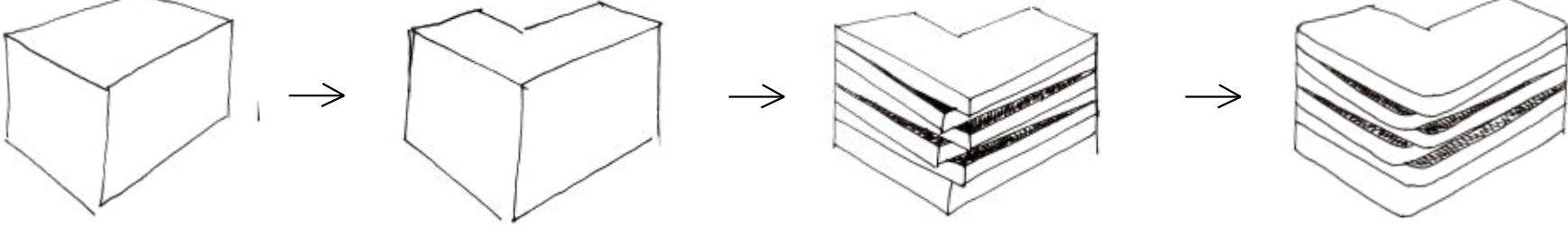
VERONIKA WENKEOVÁ

AT01 ZS 2020/2021

A+S, FSv ČVUT



VÝVOJ HMOTY



OBJEKT SE NACHÁZÍ NA NÁROŽÍ ULICE SVORNOSTI A NA VALENTINCE Poblíž PIVOVARU STARO-PRAHEM, SMÍCHOVSKÉ NÁPLAVKY A ŽELEZNIČNÍHO MOSTU S VÝHLEDY NA PRAŽSKÝ HRAD A VYŠEHRAD Z VYŠŠÍCH PATER OBJEKTU. DO BUDOVY SE VCHÁZÍ DVĚMA VCHODY, Z ULICE NA VALENTINCE A Z ULICE SVORNOSTI, VJEZD DO GARÁŽÍ JE SITUOVÁN Z ULICE NA VALENTINCE. JEDNÁ SE O POLYFUNKČNÍ DŮM: V PRÍZEMÍ SE NACHÁZÍ KOMERČNÍ PROSTORY, VE VÝŠÍCH PATŘECH PAK 27 BYTŮ A TO 2-KK AŽ 4-KK. V POZEMNÍCH PATŘECH OBJEKT NABÍDÍ 30 PARKOVACÍCH STÁNÍ A 32 SKLEPNÍCH KÓJÍ. BUDOVA SOUSEDÍ S PŘÍMO PŘÍLEHLOU ADMINISTRATIVNÍ BUDOVOU A HISTORICKÝM OBJEKTEM. VE VNITROBLOKU SE NACHÁZÍ SOUKROMÁ ZAHRADA PRO OBYVATELE DOMU. PŘÍSTUP JE UMOŽNĚN DVĚMA VSTUPY, Z NICHŽ JEDEN JE BEZBARIÉROVÝ.



SITUACE ŠIRŠÍCH VZTAHŮ

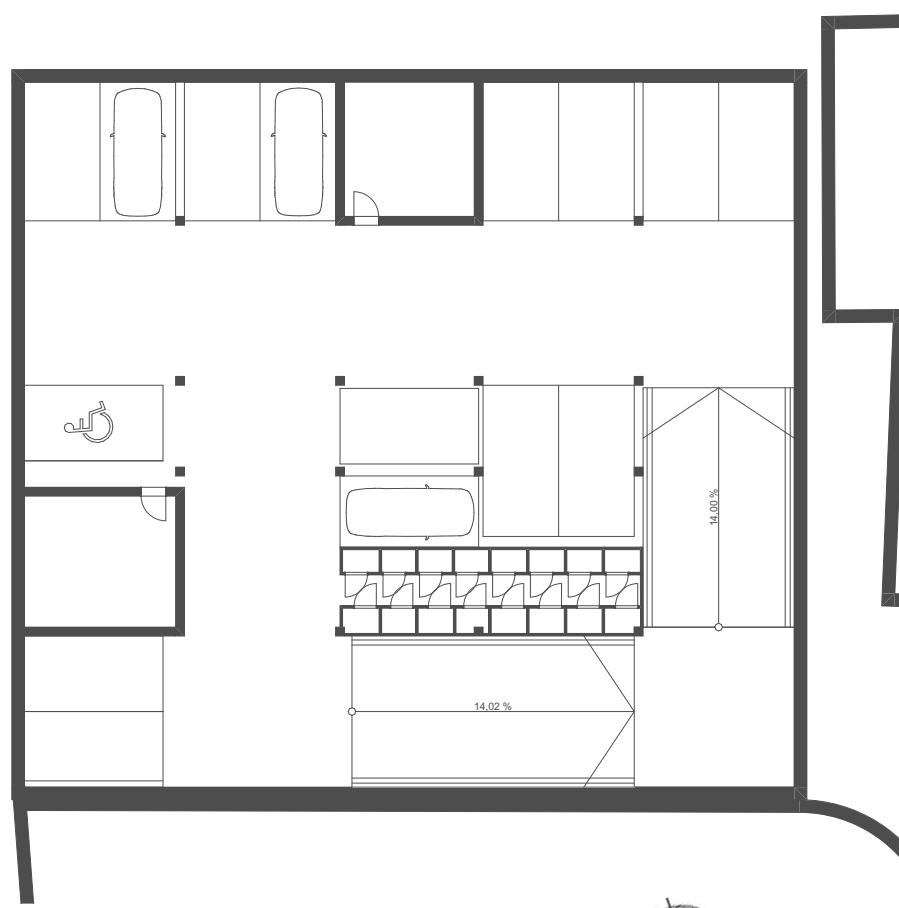
1.PP

1.NP



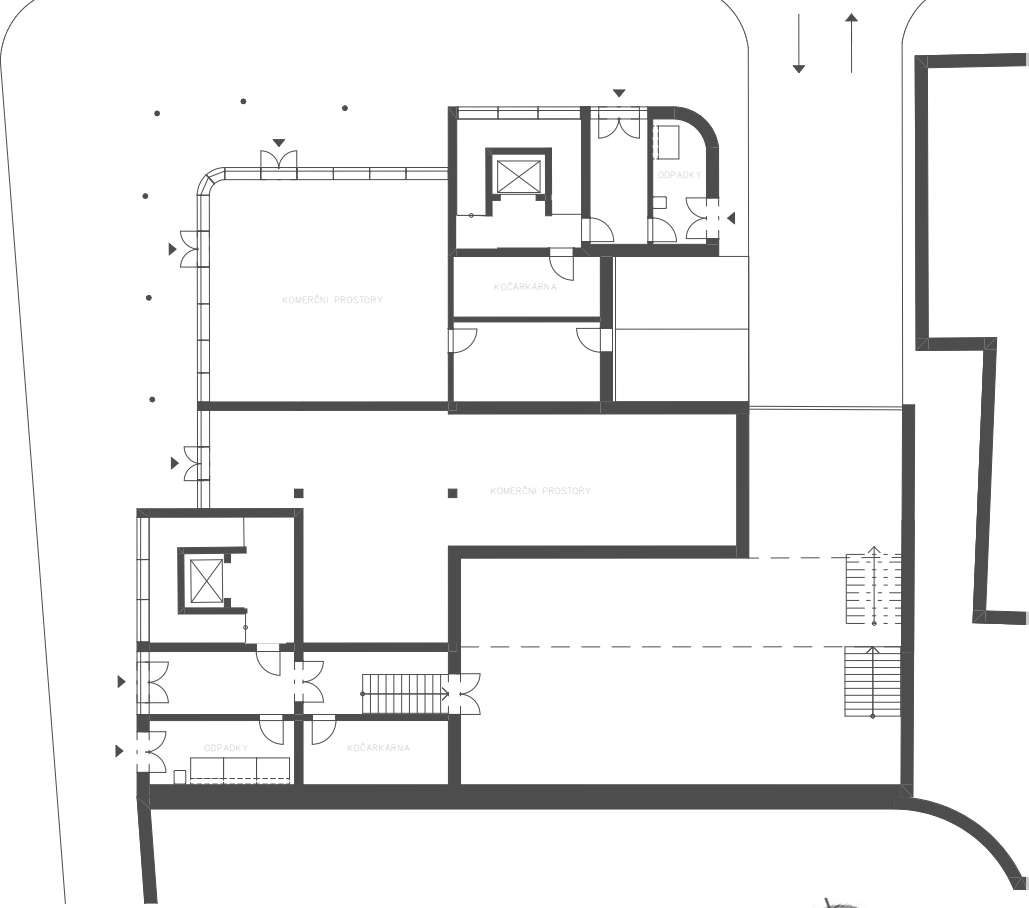
SITUACE

2.NP



TYPICKÉ PODLAŽÍ

1:300



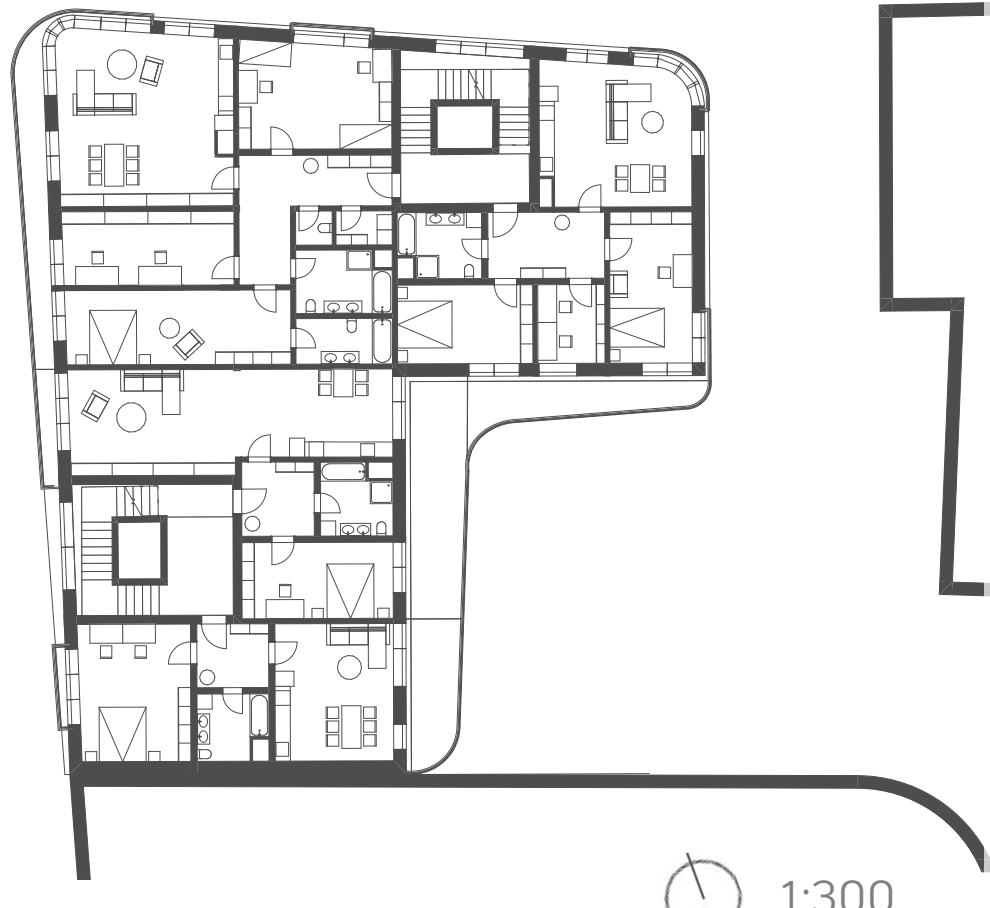
8.NP

1:300

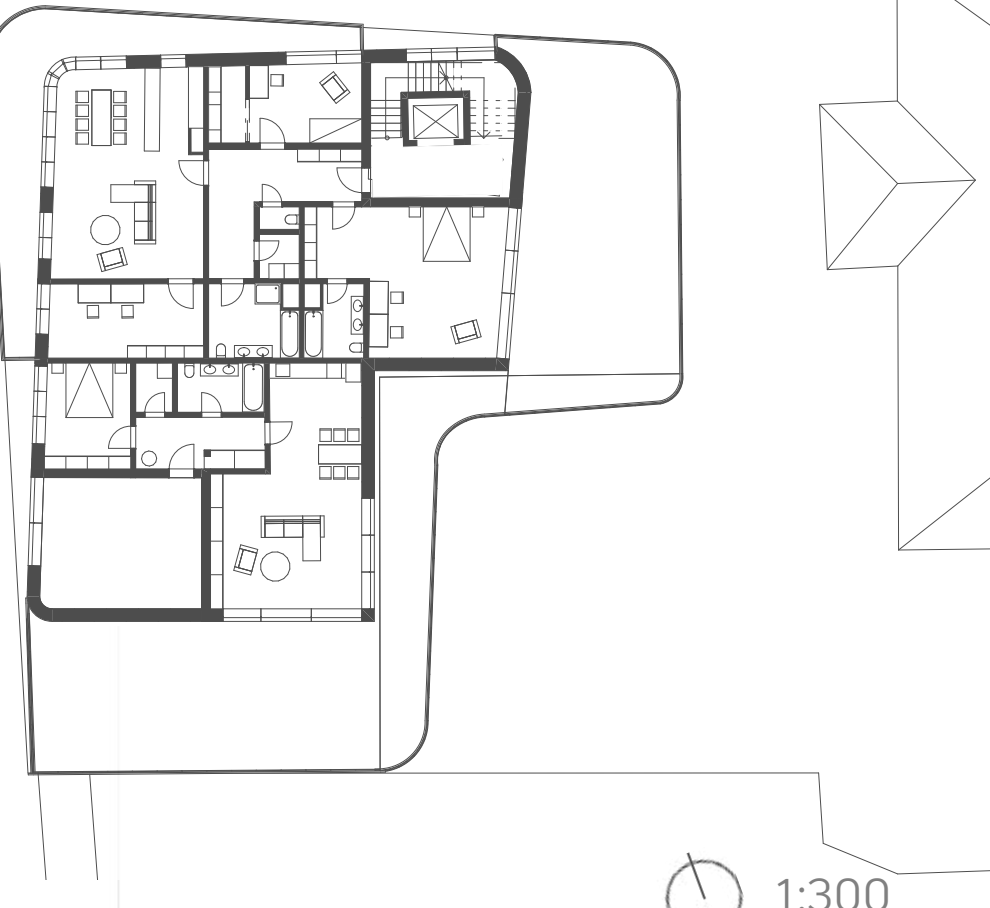


9.NP

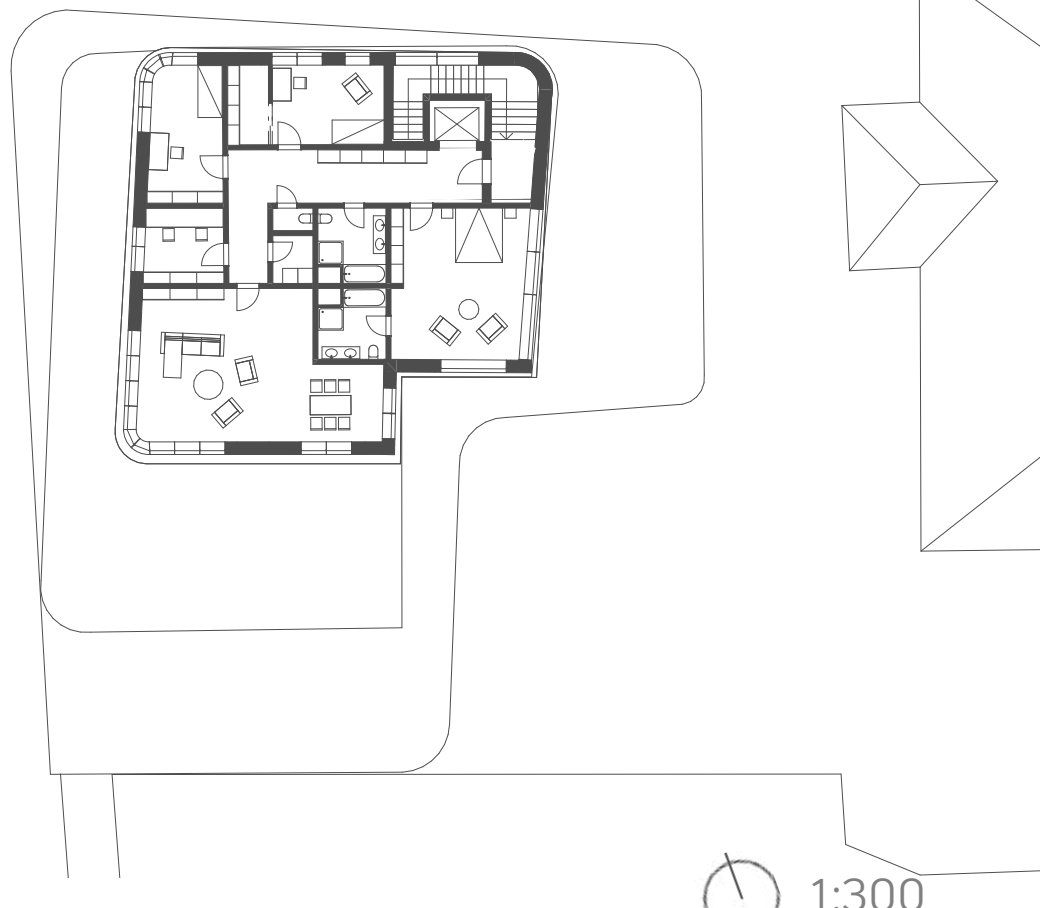
1:300



1:300



1:300

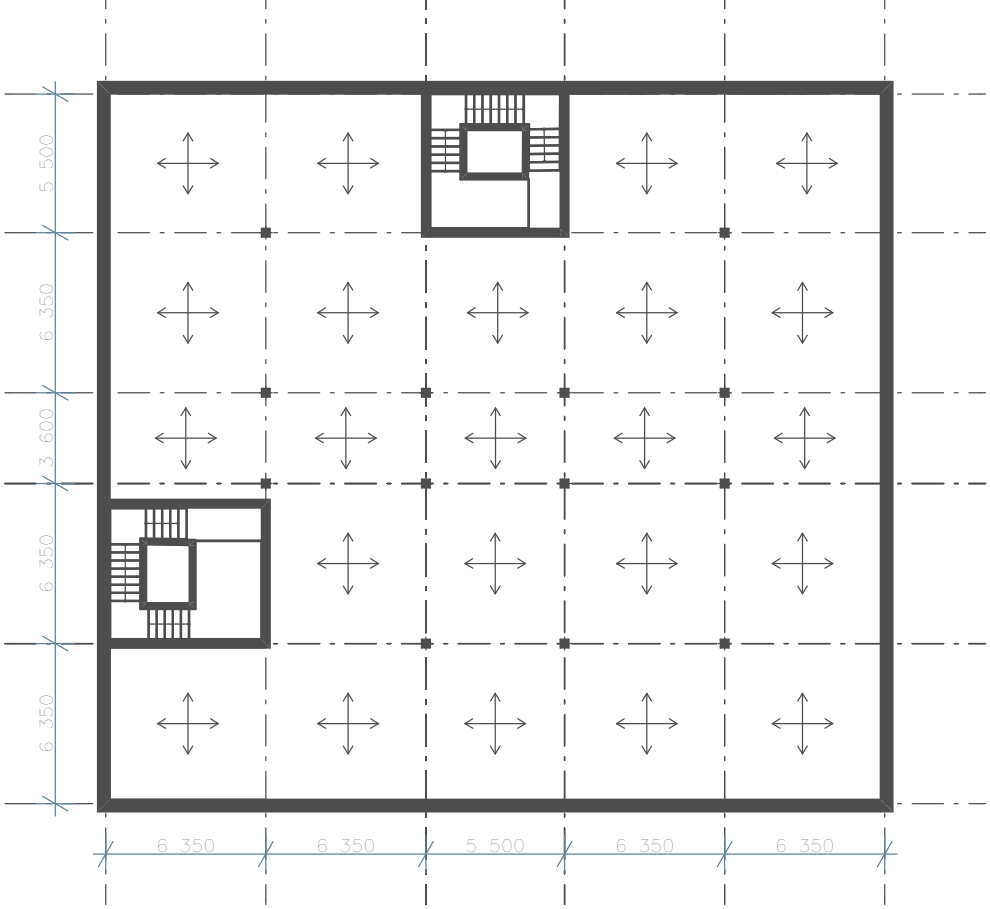


1:300



ŘEZ SCHODIŠTĚM

1:300



KOSNTRUKČNÍ SCHÉMA



SEVERNÍ POHLED

1:300



VÝCHODNÍ POHLED

1:300

MATERIÁLOVÉ ŘEŠENÍ

- ANTRACITOVÁ OMÍTKA
- CIHLOVÁ FASÁDA
- SKLENĚNÁ VÝPLŇ BALKONOVÉHO ZÁBRADLÍ

