

Urbanistické řešení:
Stavba se nachází na Bubenči, kde rozděluje jasně urbanisticky plánovanou oblast a území s volnější stavbou s větší novou zelení. Budova tak musela tento přechod města v zeleň respektovat a obě složky spojit. Okolní zástavbu tvoří prvorepublikové domy a secesní i renesanční vily.

Architektonické řešení:
Bytový dům vychází z linie. Linie, která spojuje přírodu a město. Organické i jasně dané ostré linky typické pro geometrickou secesi. Různé se kombinují, přelévají do sebe a vytváří záblivě náhodnou kompozici.

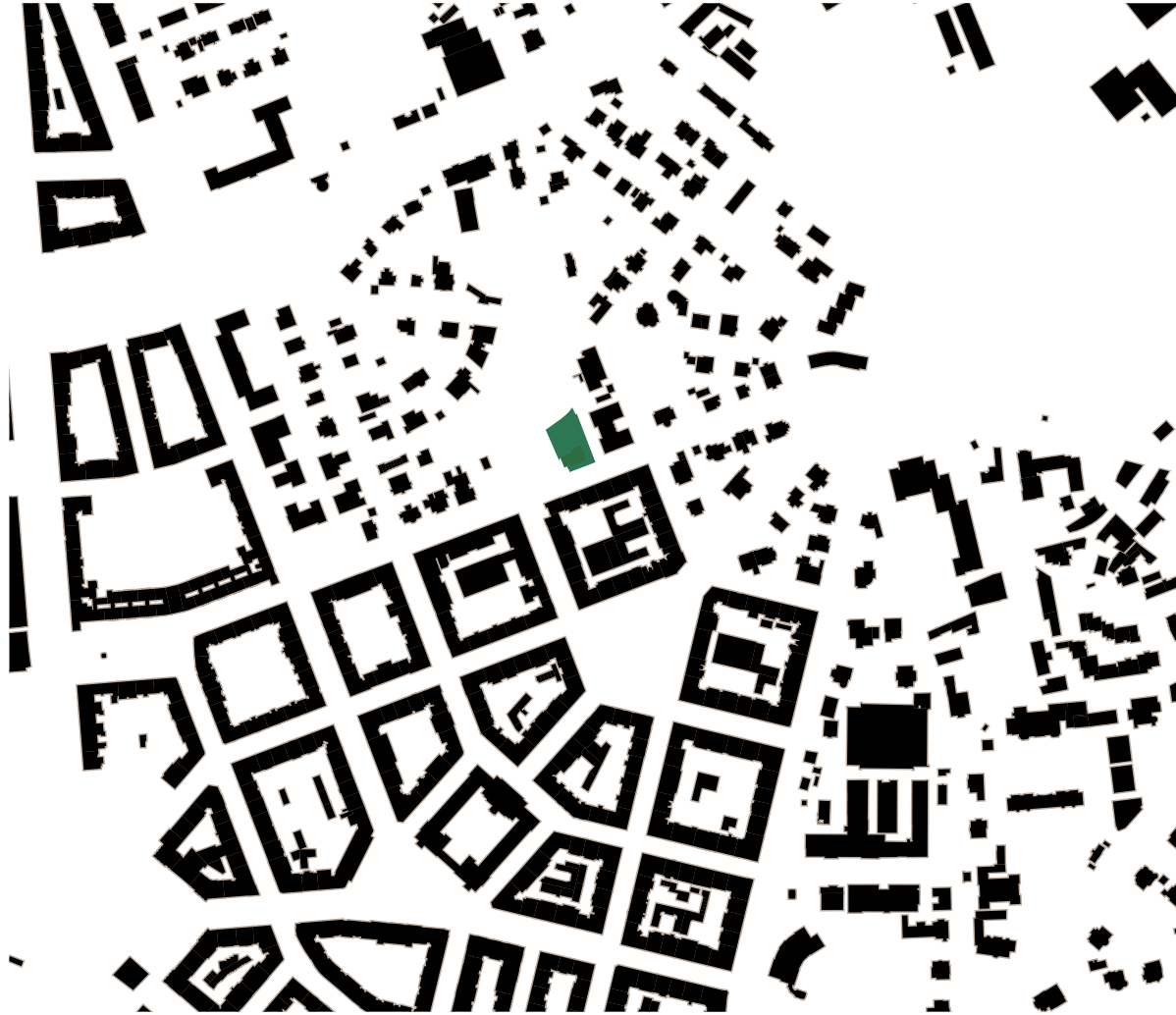
Dispoziční řešení:
6 n. p. a 1 p. p. První nadzemní podlaží je vstupní a nachází se zde wellness a fitness. Následujících 5 n. p. obsahuje bytové jednotky, vždy dvě na jedno podlaží. Dispozice bytů jsou typu 3 + 1 případně 4 + 1. Podzemní podlaží slouží jako garáže a technické zázemí.

Konstrukční řešení:
Dům je řešen stěnovým systémem s monolitickými nosnými deskami. Parkování je řešeno stohovacím systémem a auto-výtahem.

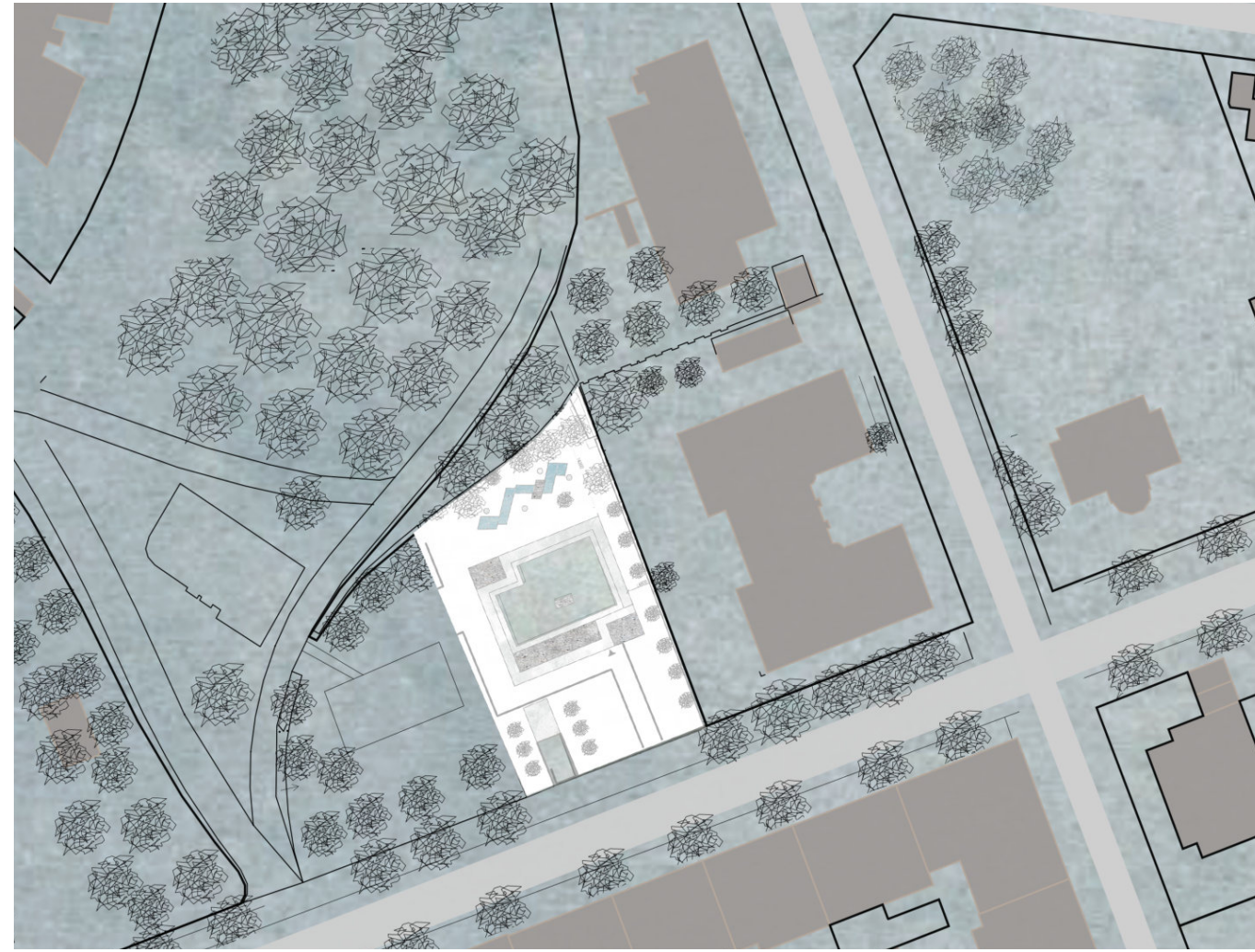
Byty jsou zajištěny rekuperačními jednotkami. Zdrojem energie je tepelné čerpadlo využívající geotermální energie.

Střešní je řešena jako zelená a nepochozí.

Užitná plocha: 2850 m²
Zastavěná plocha: 420 m²



Situace M 1:20000



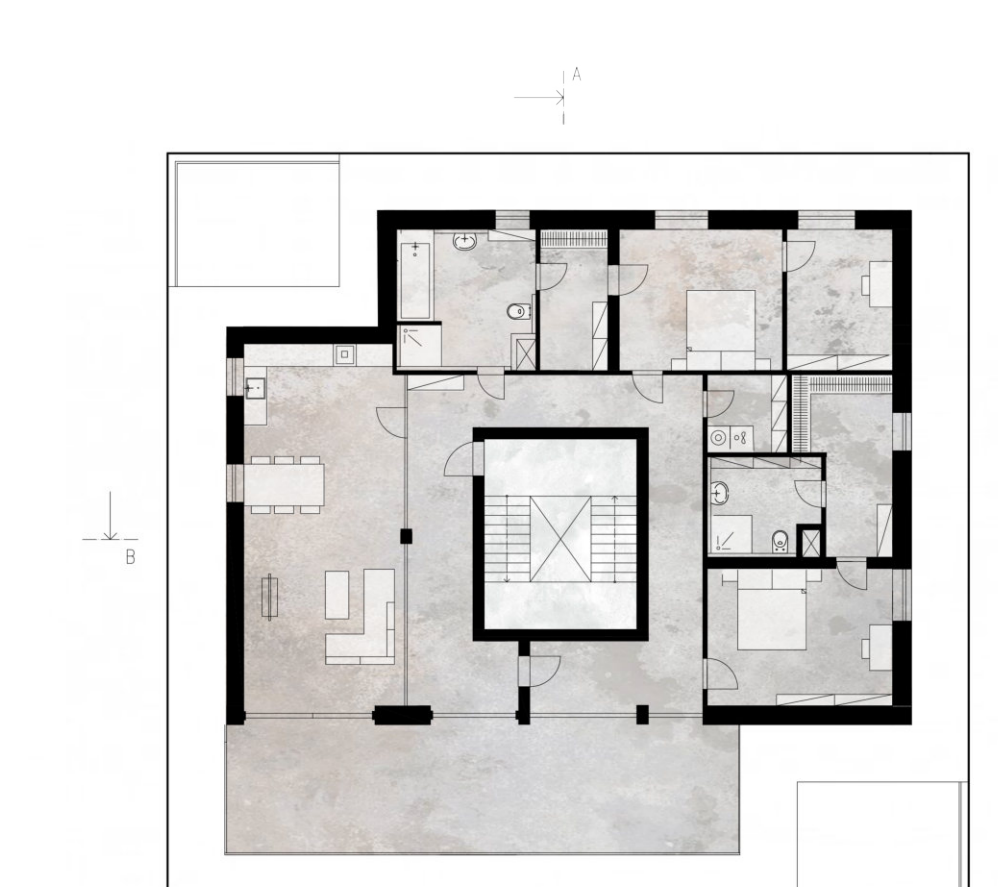
Situace M 1:500



1. N. P. M 1:200



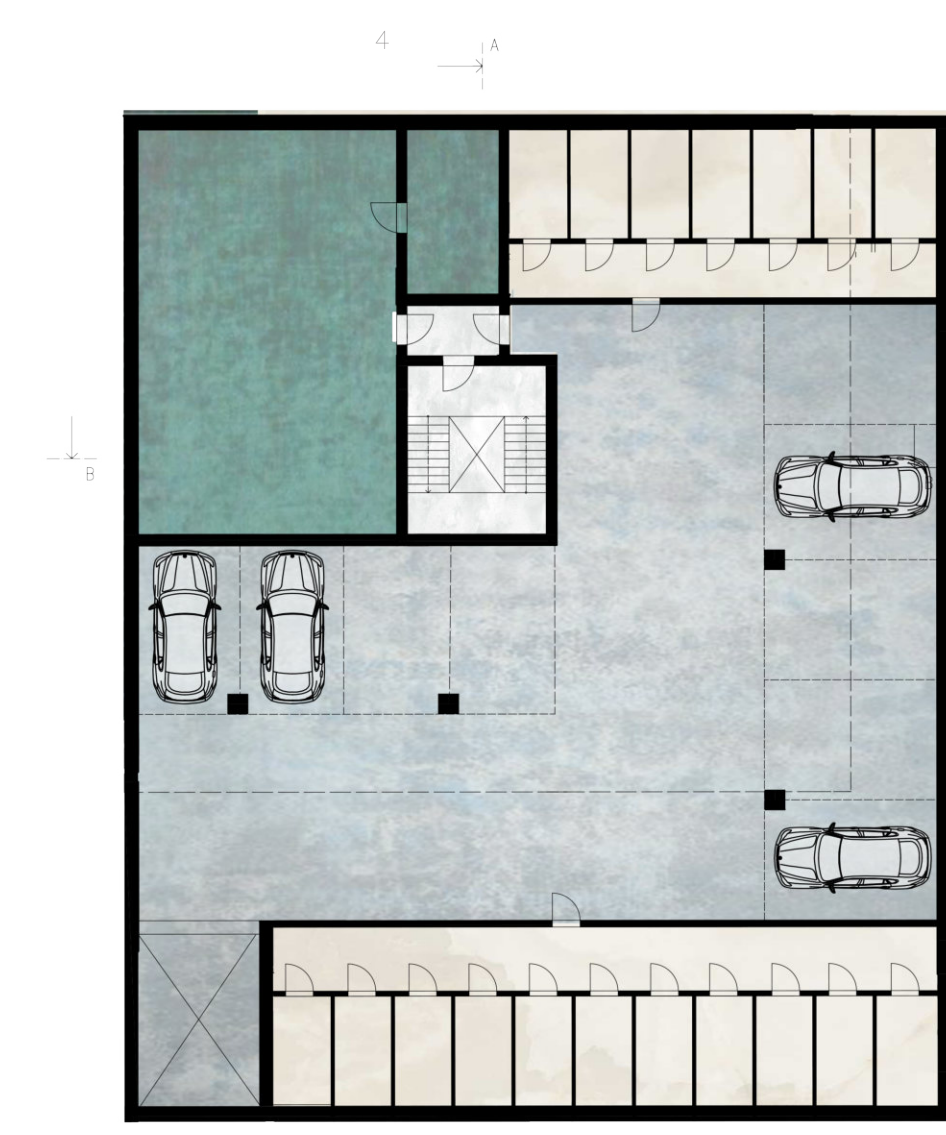
3. A 5, N. P. M 1:200



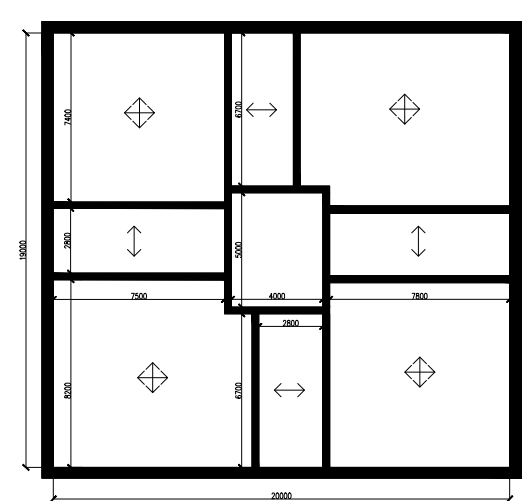
6.. N. P. M 1:200



2. A 4, N. P. M 1:100



1. P. P. M 1:200



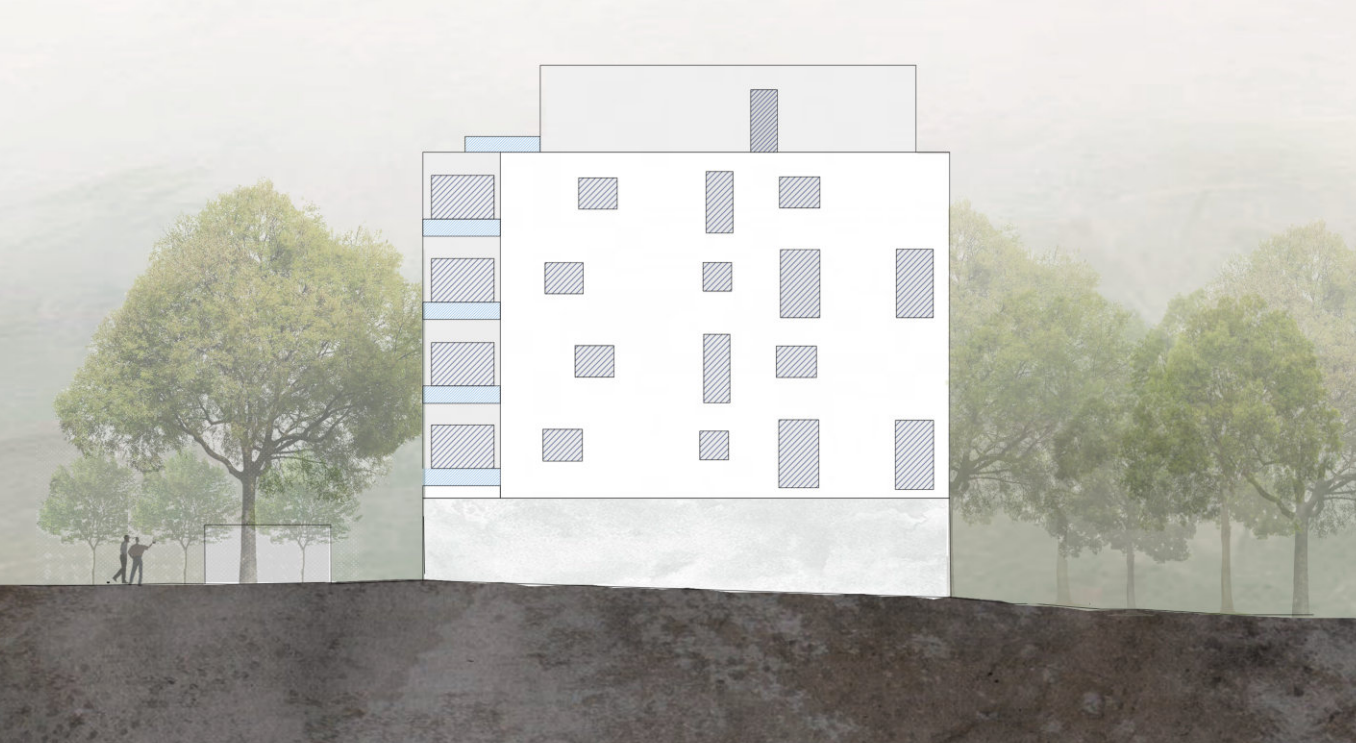
KONSTRUKČNÍ SCHEMA M 1:500



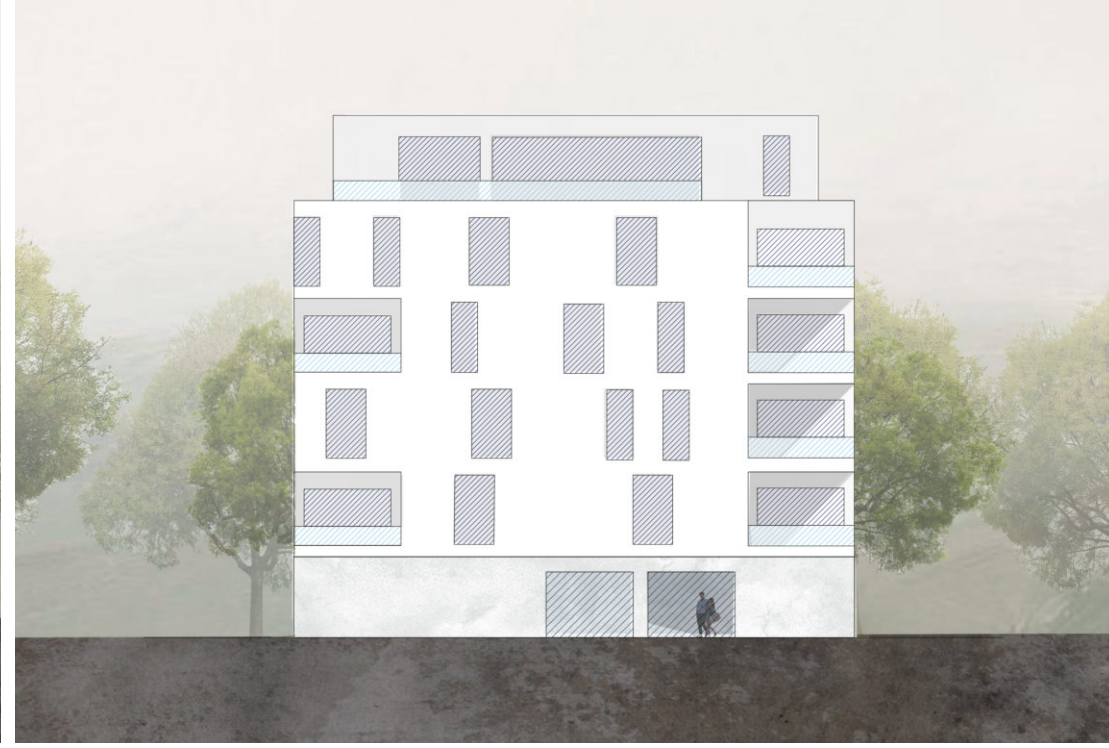
ŘEZ A-A' M 1: 200



ŘEZ B-B' M 1: 200



SEVEROVÝCHODNÍ



JIHOVÝCHODNÍ



JIHOZÁPADNÍ



BYTOVÝ DŮM
PRAHA 6, BUBENEČ

AMÁLIE LUSTIGOVÁ
A + S FSv ČVUT AT01 LS2020/2021
ATELIÉR SMOLA – KALIVODA – VOČKOVÁ

