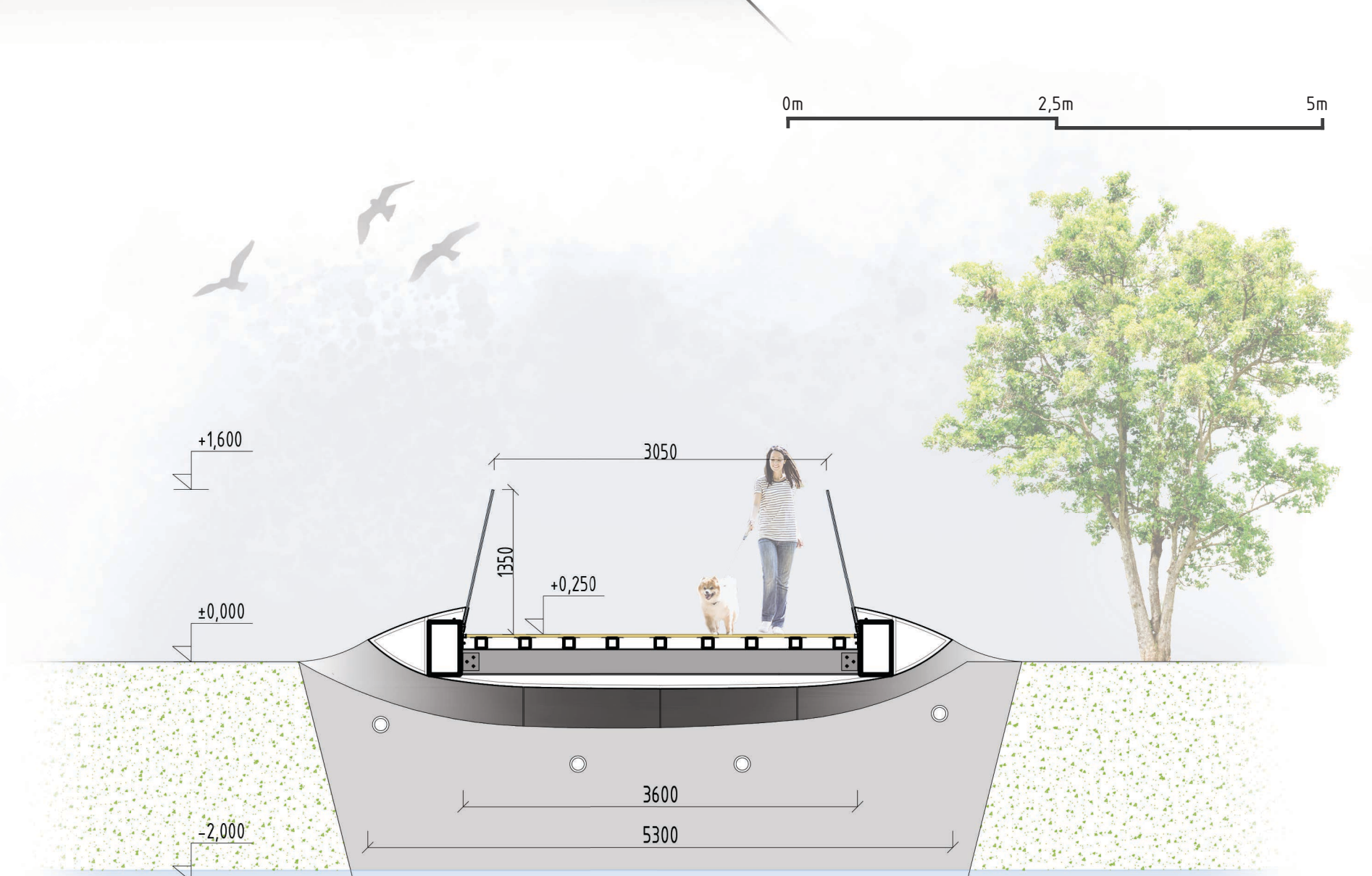
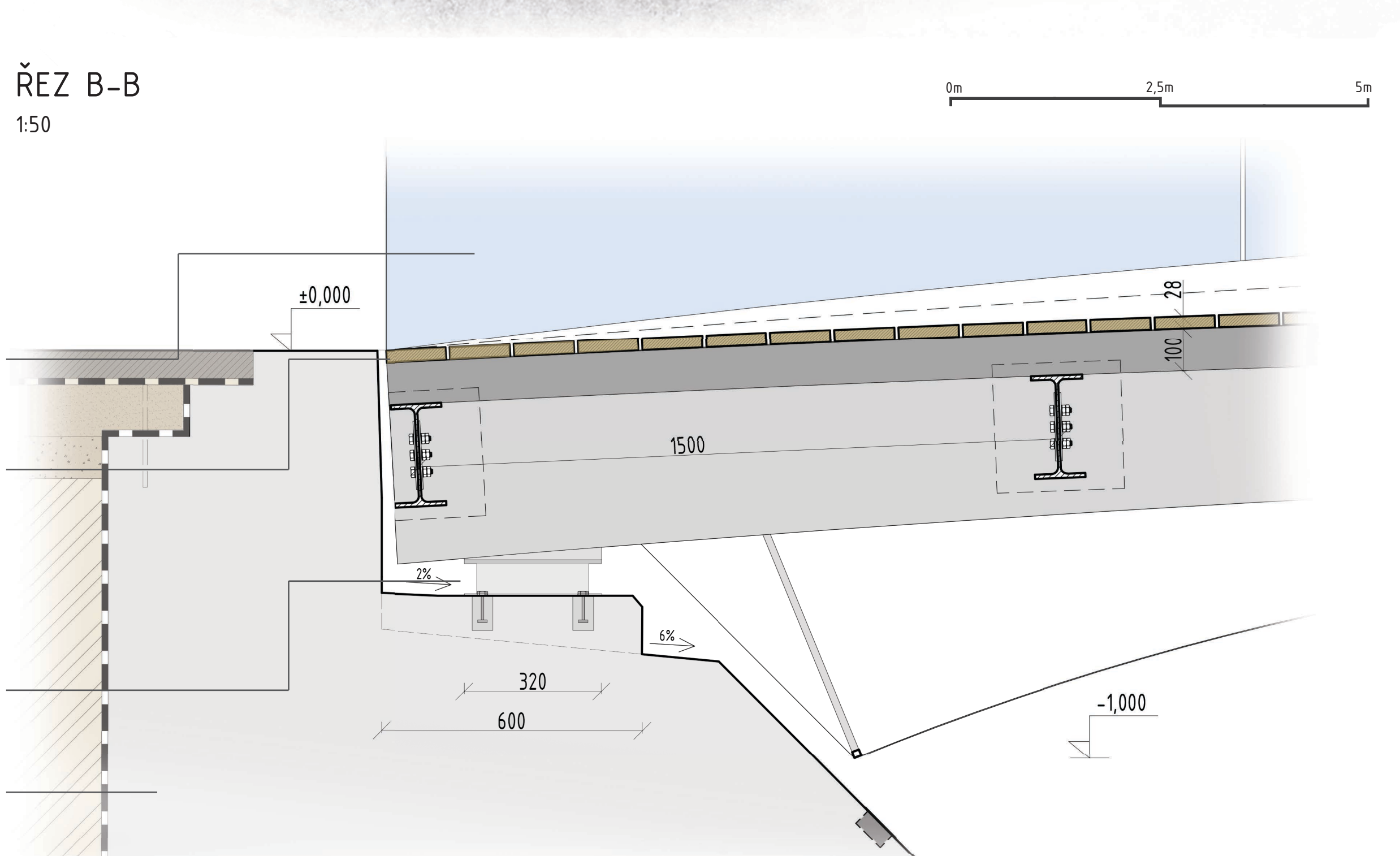
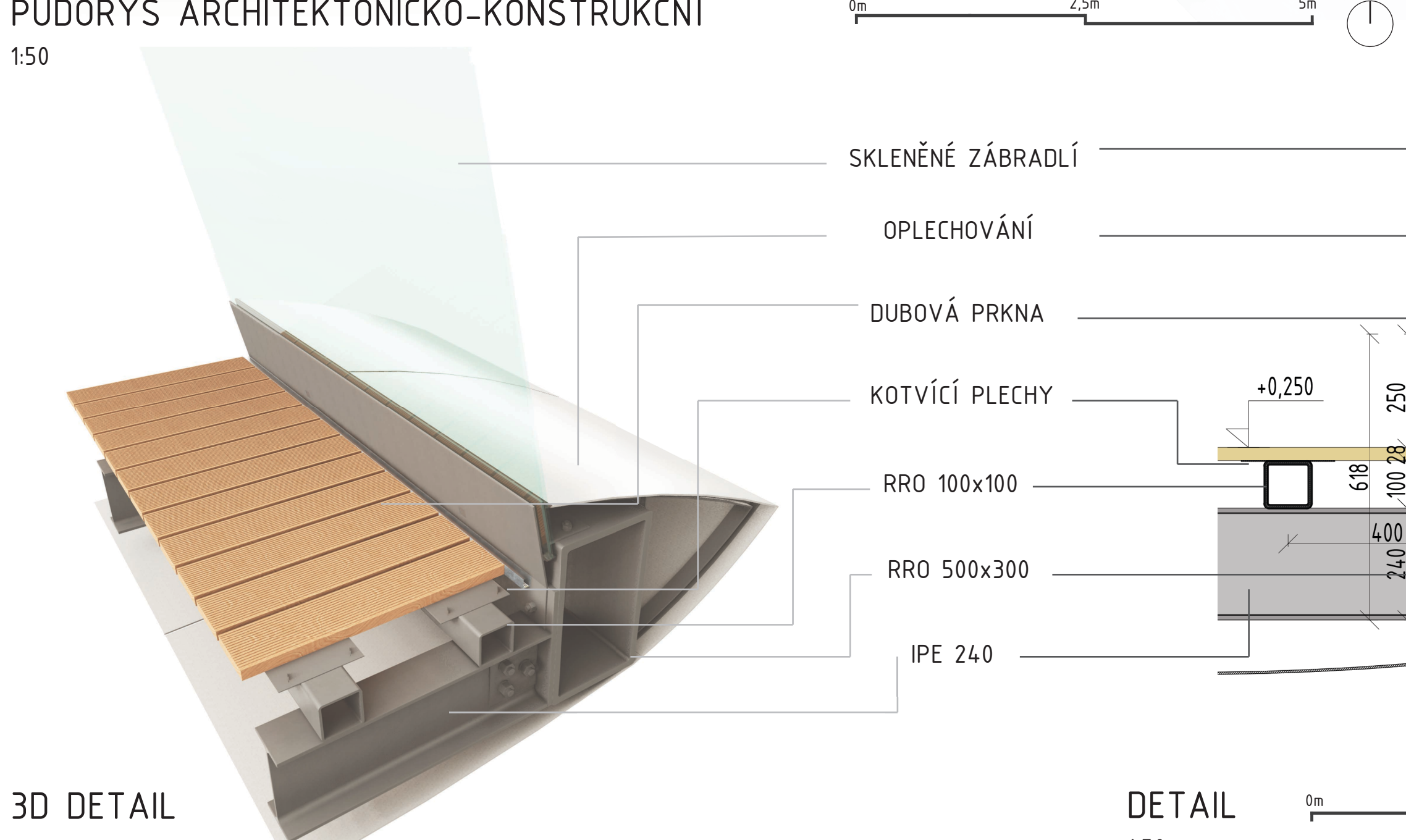
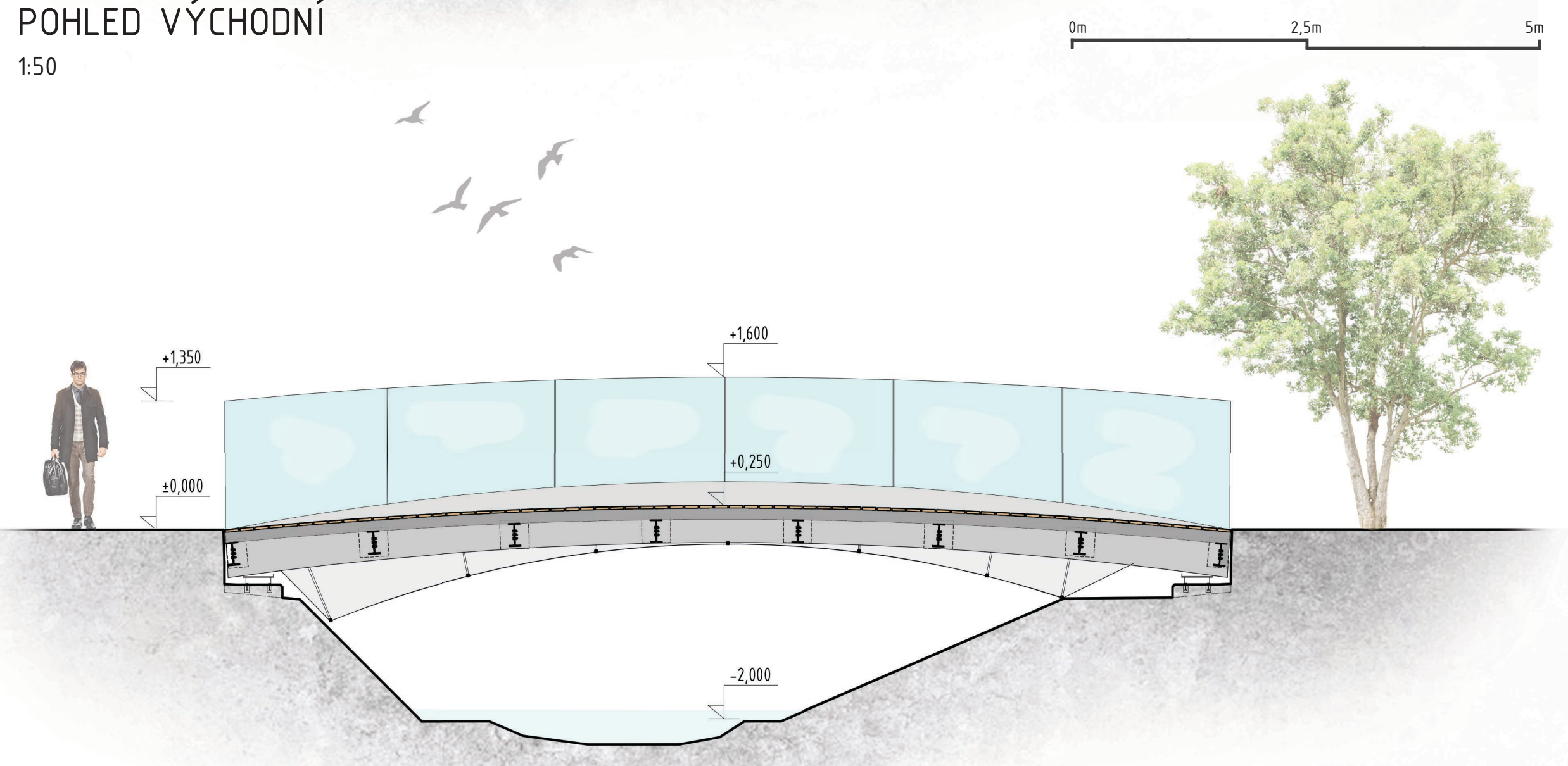
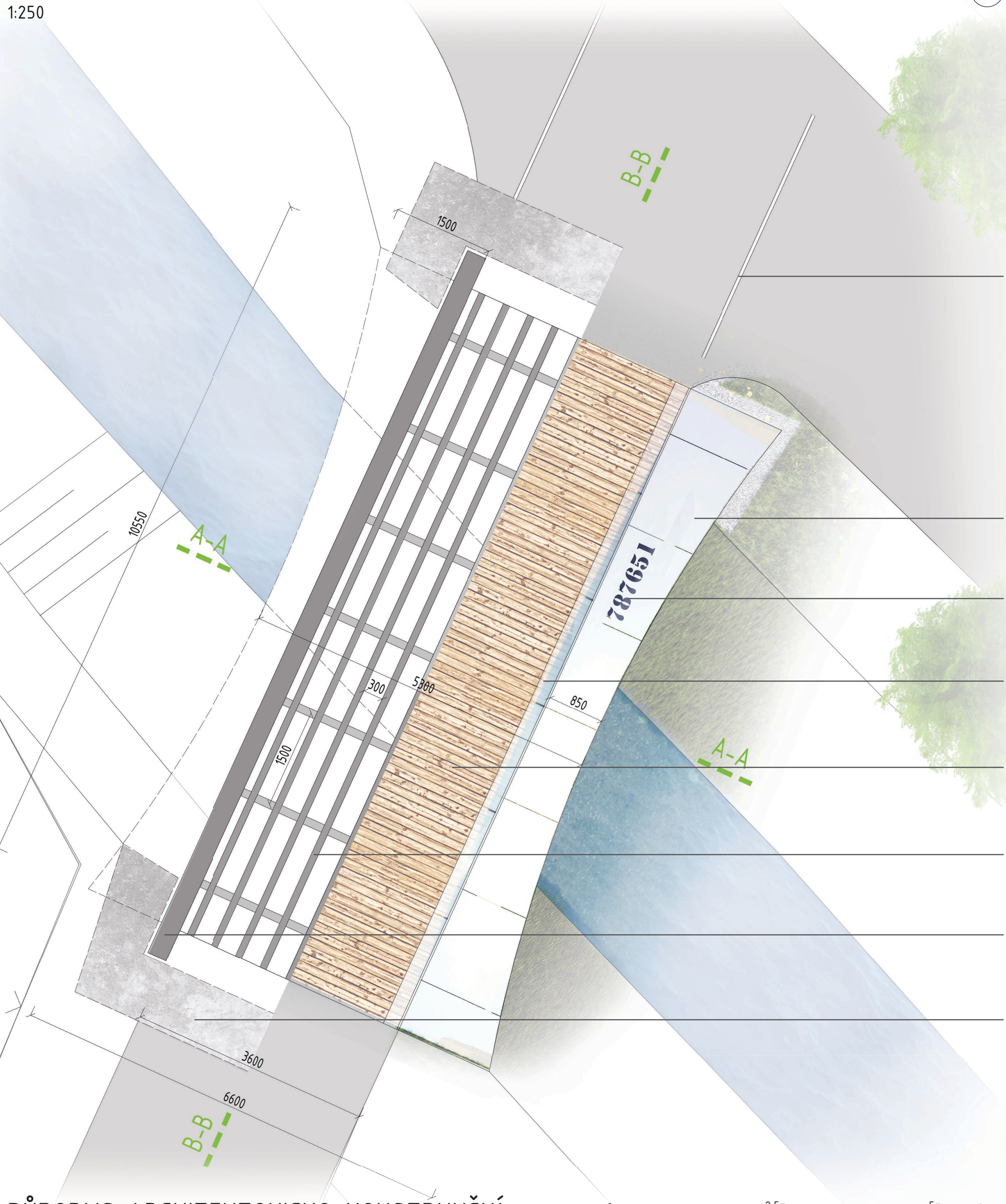
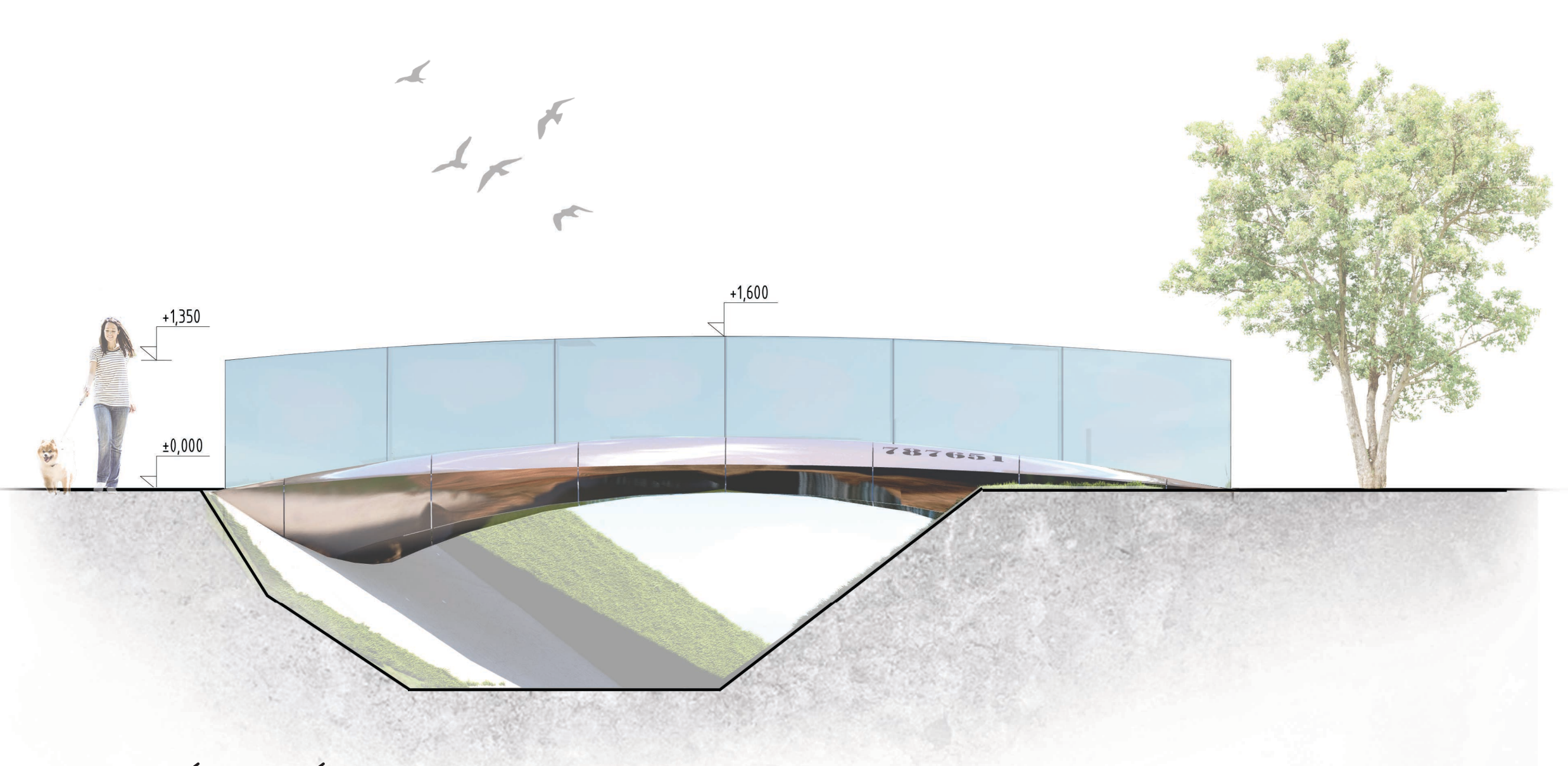
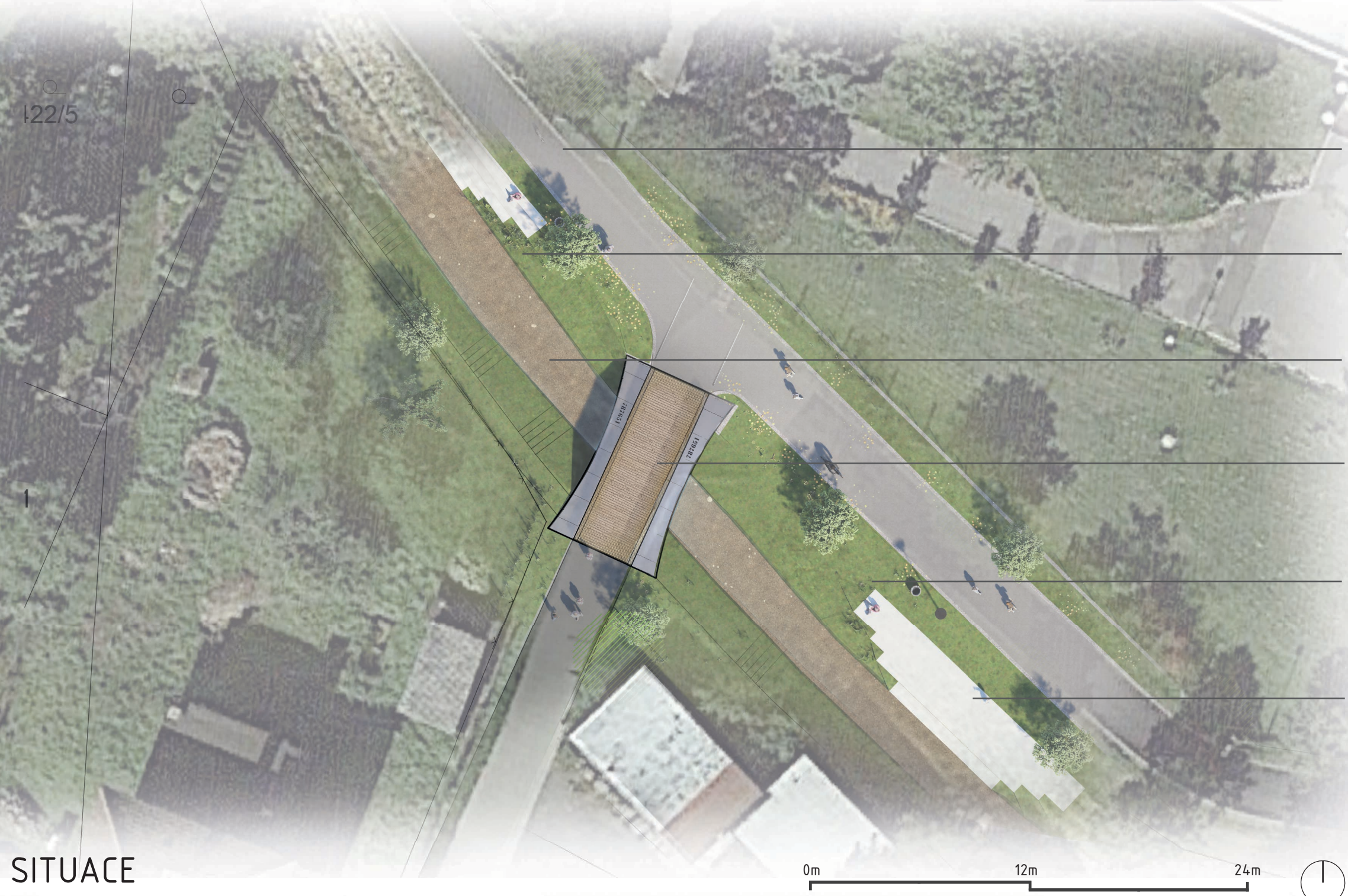


KONCEPT

HLAVNÍ MYŠLENKOU BYLO VYTVOŘIT LÁVKU, KTERÁ BY PŘIPOMNELA VÁLČNÍHO LETCE Z LETKY RAF VÁCLAVA BAUMANN. TEN PROŽIL SVÉ MLÁDÍ V HOLICÍCH. TATO LÁVKA BY MĚLA VZDÁVAT HOLT NEJEN VÁCLAVU BAUMANNŮVI, ALE TAKÉ VŠEM LETCŮM BOJUJÍCÍM ZA NAŠÍ VLAST ZA DRUHÉ SVĚTOVÉ VÁLKY.



NOVÁ LÁVKA JE NAVRŽENA NA MÍSTĚ SOUČASNÉ NEVYHOVUJÍCÍ LÁVKY PŘES ŘEDICKÝ POTOK VE MĚSTĚ HOLICE. INSPIRACI SI BERE Z LETADLA SPITFIRE, NA KTERÉM VÁCLAV BAUMANN LÉTAL. ODKAZEM K LETECTVÍ JE TVAR LÁVKY A JEJÍ OPLECHOVÁNÍ LETECKÝMI PLÁTY SLITINOU HLINÍKU. DALŠÍM SYMBOLEM A PODPIS VÁCLAVA BAUMANN JE JEHO EVIDENČNÍ ČÍSLO V RAF VYOBRAZENÉ NA LÁVCE. LÁVKA SE MÍRNĚ ZVEDÁ A VYNÁŠÍ NÁS DO VZDUCHU. PROSKLENÉ ZÁBRADLÍ ZASE ODRAŽÍ NEBE.



KONSTRUKCE

KONSTRUKCE JE NAVRŽENA JAKO OCELOVÁ. HLAVNÍ NOSNÝ PRVEK JE Z OCELOVÉHO SVAŘENCE 500x300mm ZTUŽENÝ PŘÍČNÍKY IPE 240. NA PŘÍČNÍKY JSOU NAVAŘENY PLECHY DO KTERÝCH JSOU ZAKOTVENY KONTRALATÉ POCHOZÍ. PLOCHA JE TVOŘENA DŘEVĚNÝMI LATĚMI. LÁVKA JE ZALOŽENA NA HRNCOVÝCH LOŽISKÁCH. CELÁ LÁVKA JE OPLECHOVÁNA LESKLÝM PLECHEM.

