

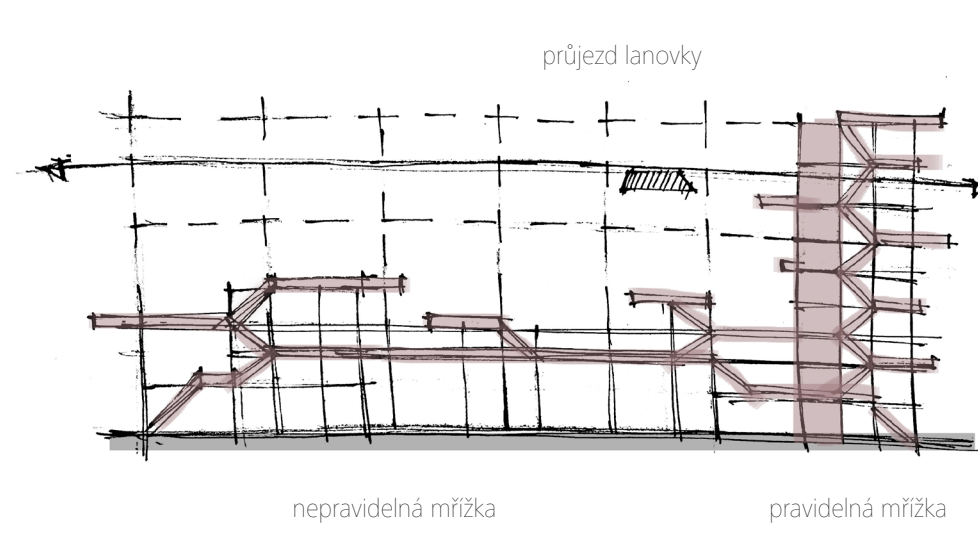
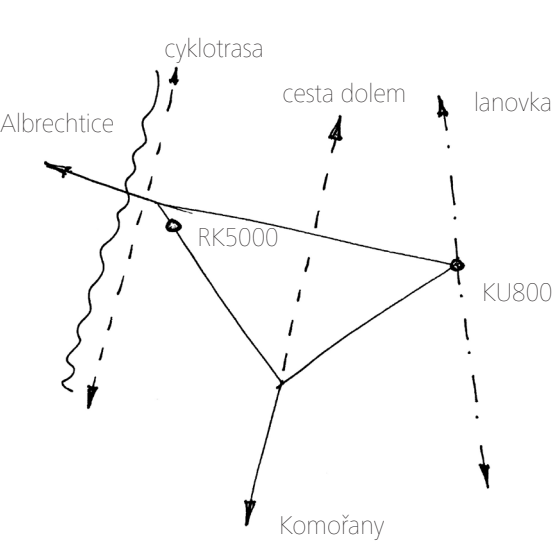


Důl ČSA

Stanice lanovky | Těžební stroje



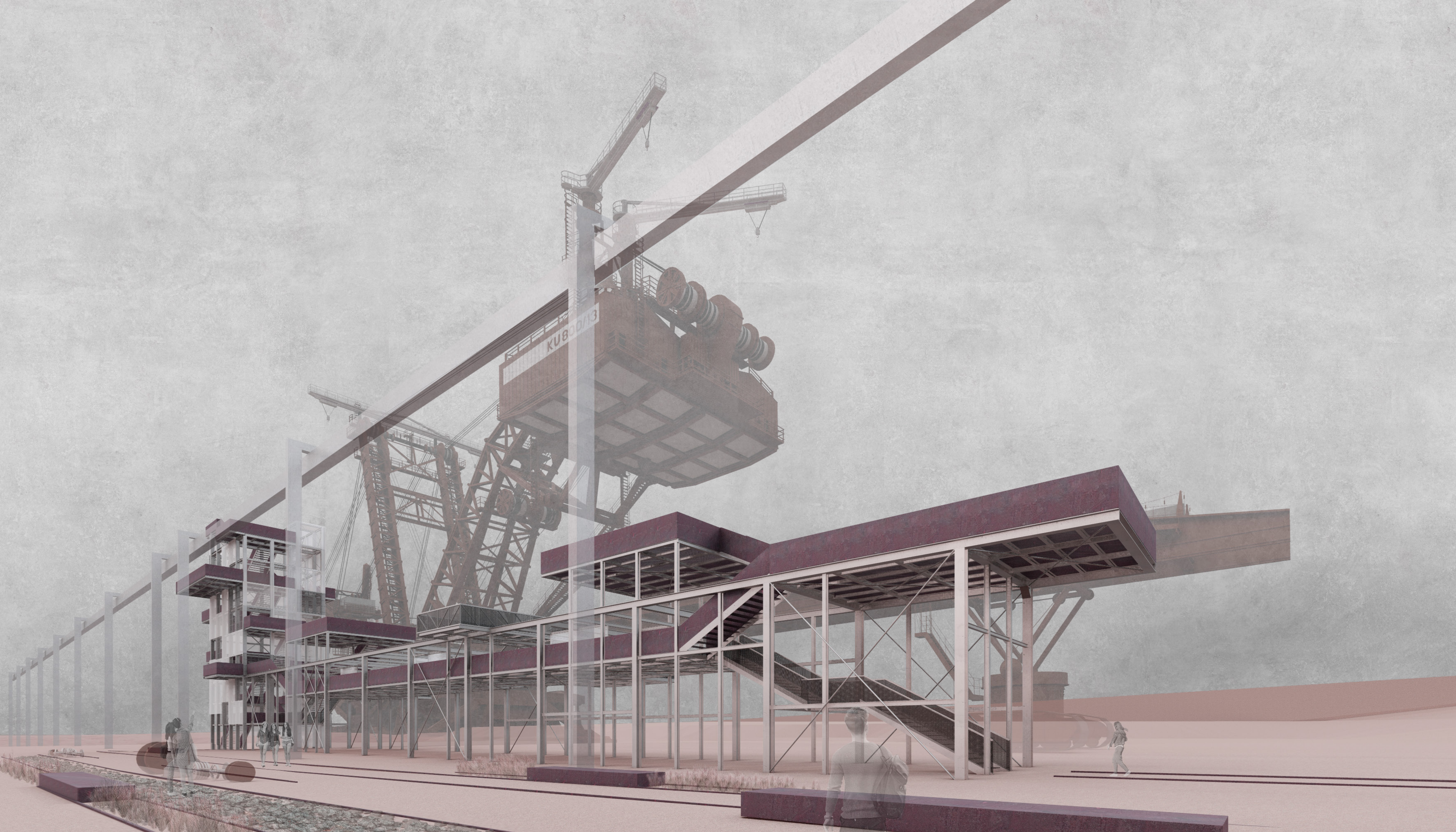
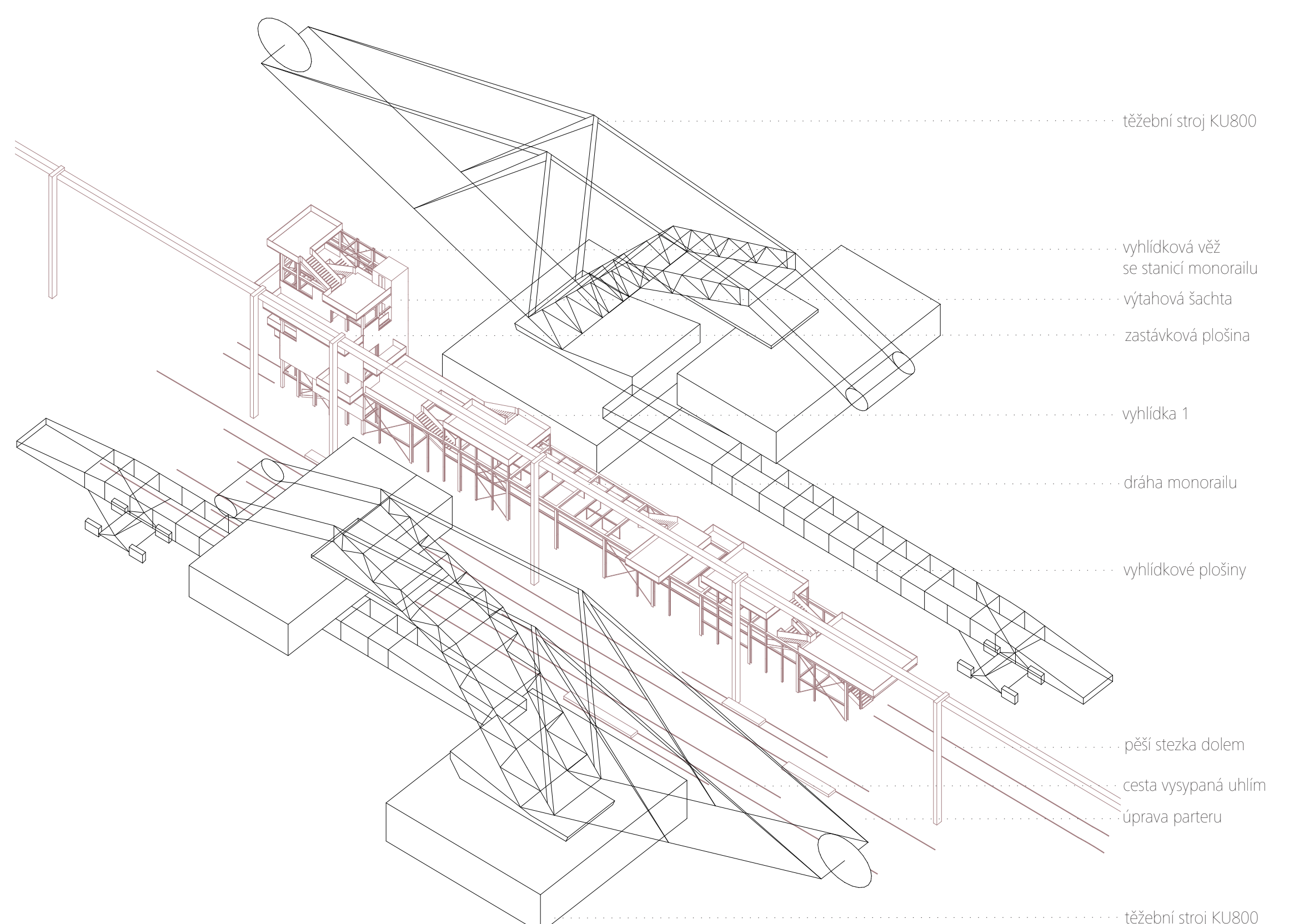
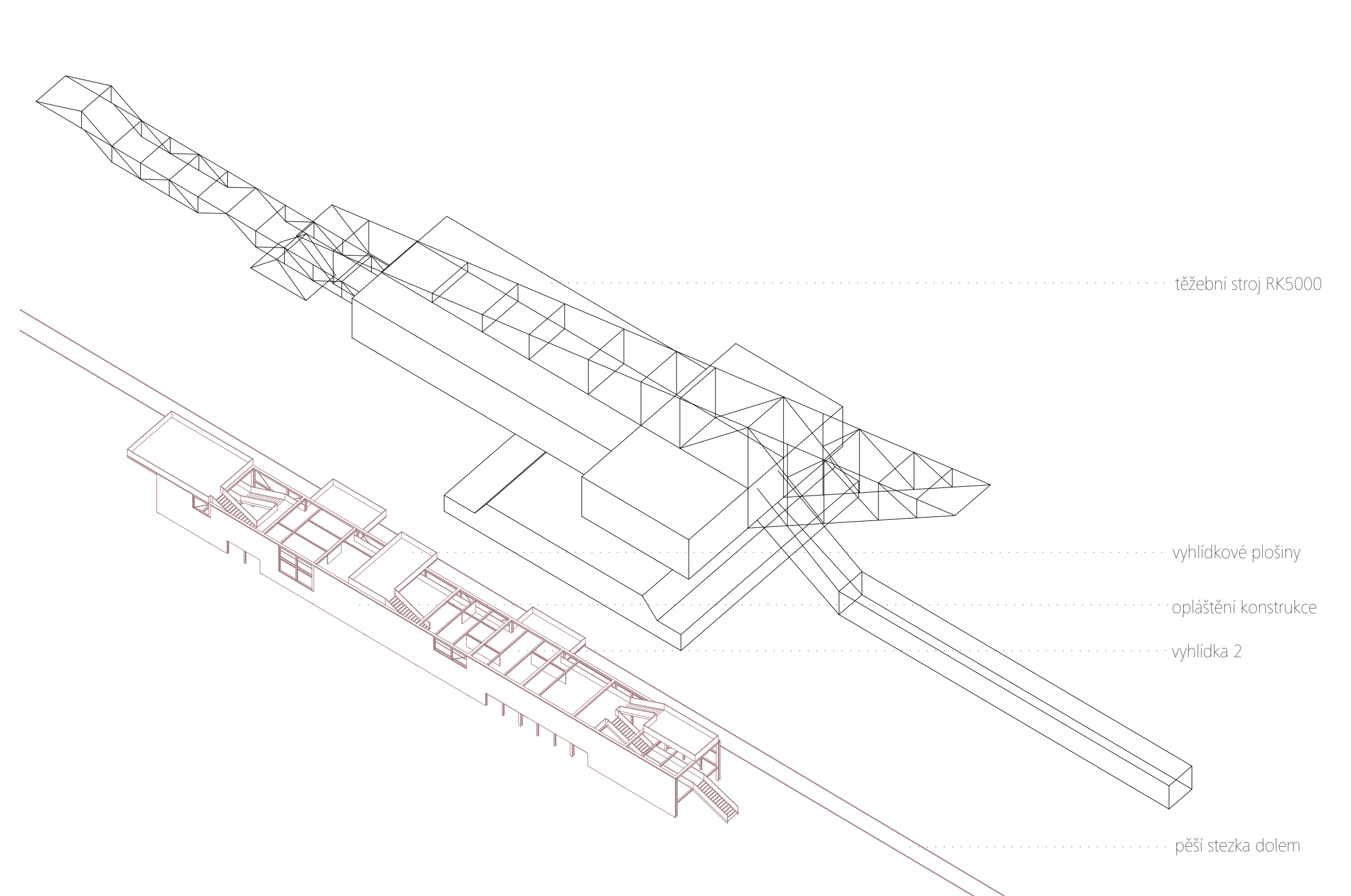
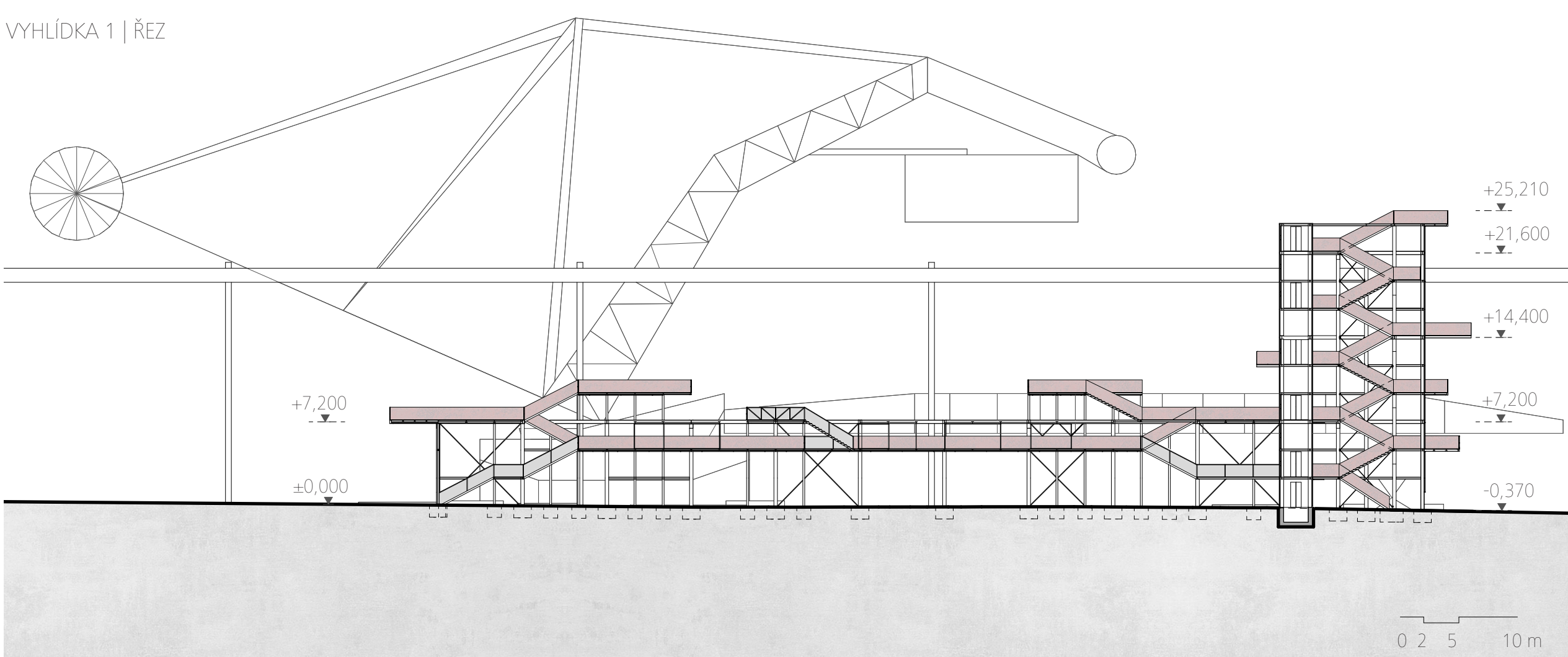
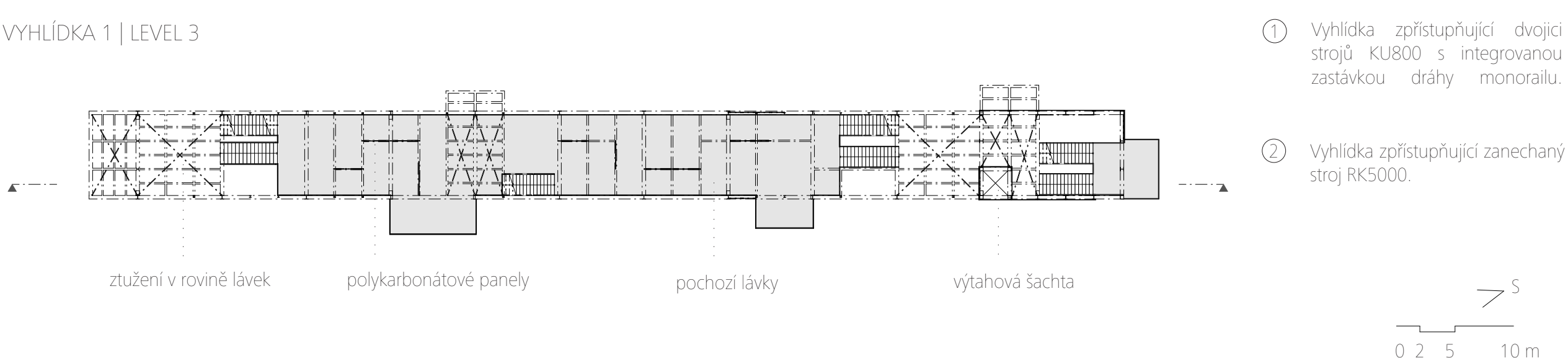
Urbanistický koncept území je rozdělen do tří vstev, jež odpovídají vstřm historickým. Představují je cesty, jež prodlužují území. Nepřesahují však hranice stávajícího území. Druhá stezka dolema odkazuje na řeku a prochází kolem zanechané těžební techniky. Poslední novou vstevu je lanovka, řešená jako zavěšený monorail, jež v území tvoří rozptýlenou síť. Skupinová intervence do oblasti se týká právě zmiňované lanovky, kdy byly podstatněji navrženy čtyři stanice dráhy. Vnitřní plocha trojúhelníku, jež vymezuje lanová dráha, bude ponechána a udržována v autentické podobě dole. Kolem vodní plochy, která vznikne zastavením části dole, byla navržena cyklotrasa. Na ose mezi zastávkou u těžebních strojů a zastávkou u Alžbětiny vznikne lávka přes vodní plochu, která zvýší propustnost území.



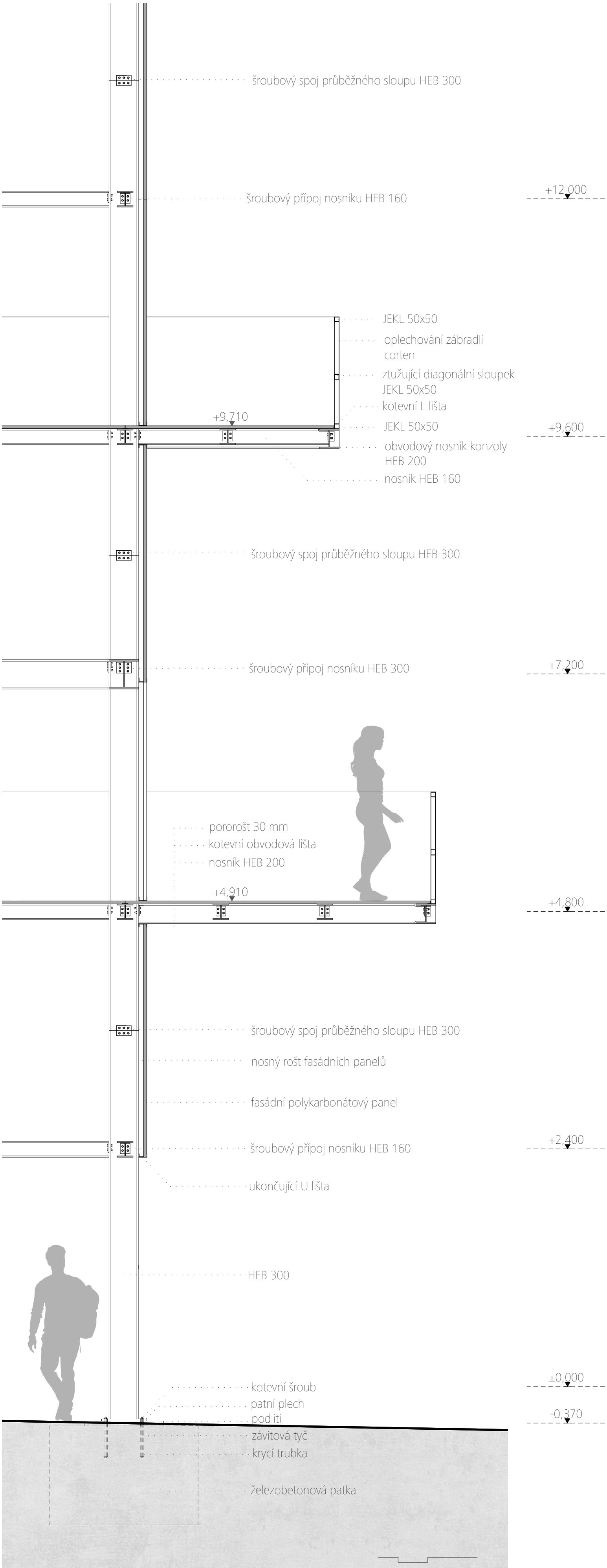
Alžběta Vaštová
AAKA | Šenberger_Pustějovský_Kutáň_Sibor | LS 2021
konzultace statiky | Vesecký
katedra architektury | Fsv ČVUT



Vnitřní návrh projektu se týká uplatnění zanechané těžební techniky, a to konkrétně stroje RK5000 a dvojice strojů KU800 a zároveň vytvoření nové stanice lanové dráhy. Objekt vzniká jako míňové ocelové konstrukce, jež byly vyvinuty šarounskou složkou lávek, vyhládek a komunikací. Do jedné z konstrukcí byla zaměřována plošina lanové dráhy. Navrhli už zmiňované vyhládky výhledy v pantru ocelového nosníku ze stávající zanechaných strojů, doplněním a konstrukcí, jež se v dole nacházejí. V pantru i na část opevnovaného zadržadí jsou použity misty plechy. Rezavý vzhled je doplněn cortenem. Pochodí lávky jsou u porořů. Opláštění větve a vnitřní příčky jsou vytvořeny z polycarbonových panelů. Část opláštění boční látky ocelová mířá a na jehovychodí fasádě je několik skleněných panelů a fotovoltickými články. Konstrukce je bez vnitřních uzavřených prostor.



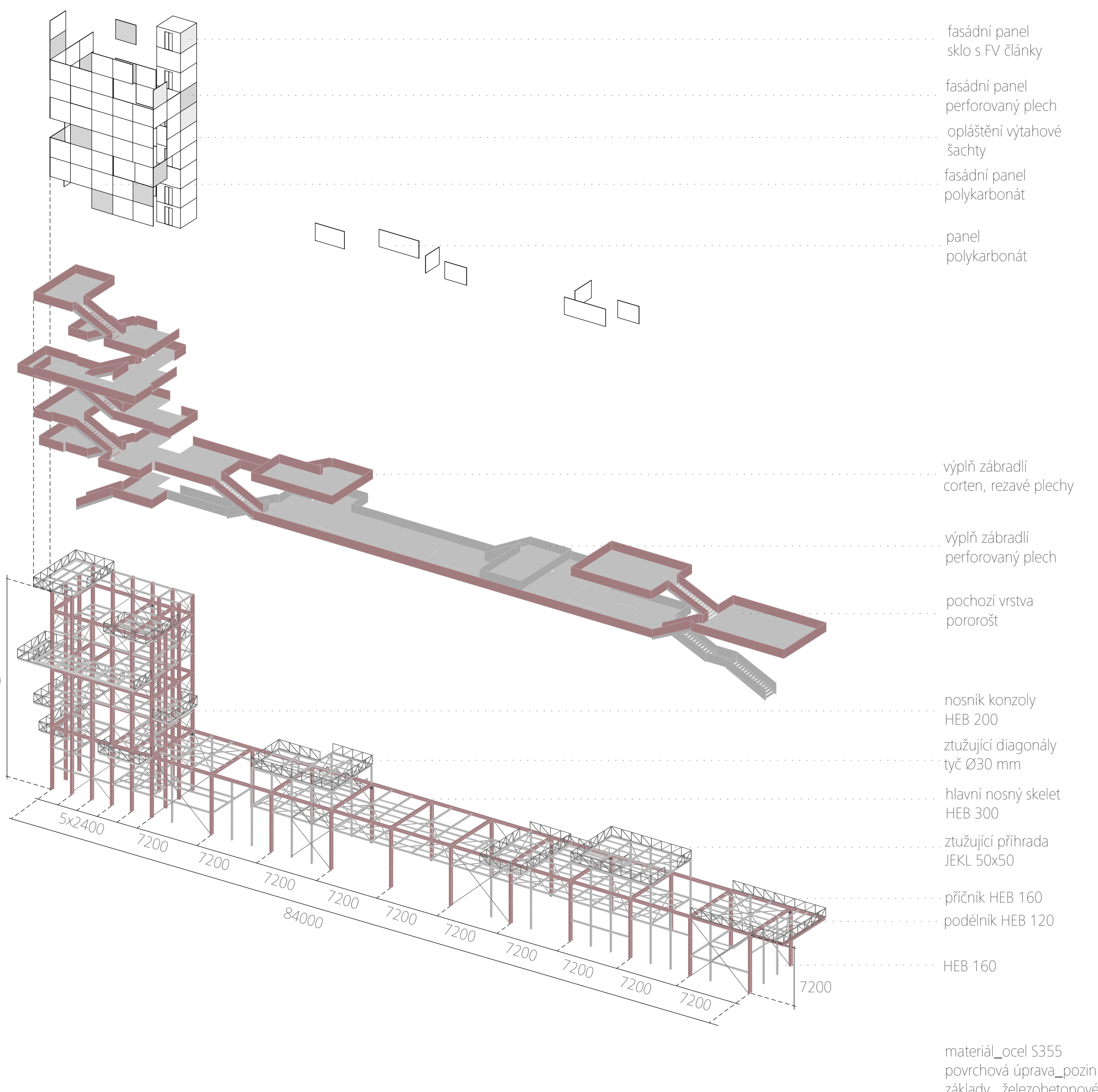
VYHLÍDKA 1 | KOMPLEXNÍ ŘEZ



VYHLÍDKA 1 | POHLED NA FASÁDU



VYHLÍDKA 1 | KONSTRUKČNÍ SCHEMA



VYHLÍDKA 2 | KONSTRUKČNÍ SCHEMA

