An architectural illustration showing a perspective view of a proposed bridge over a stream. The bridge has a wide, flat deck and a simple metal railing. On the left side of the stream, there are two rectangular buildings, a bus, and a car. On the right side, there is a grassy area with several trees and a path where people are walking. The stream flows from the top left towards the bottom right. The overall style is a clean, modern architectural rendering with a muted color palette.

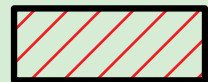
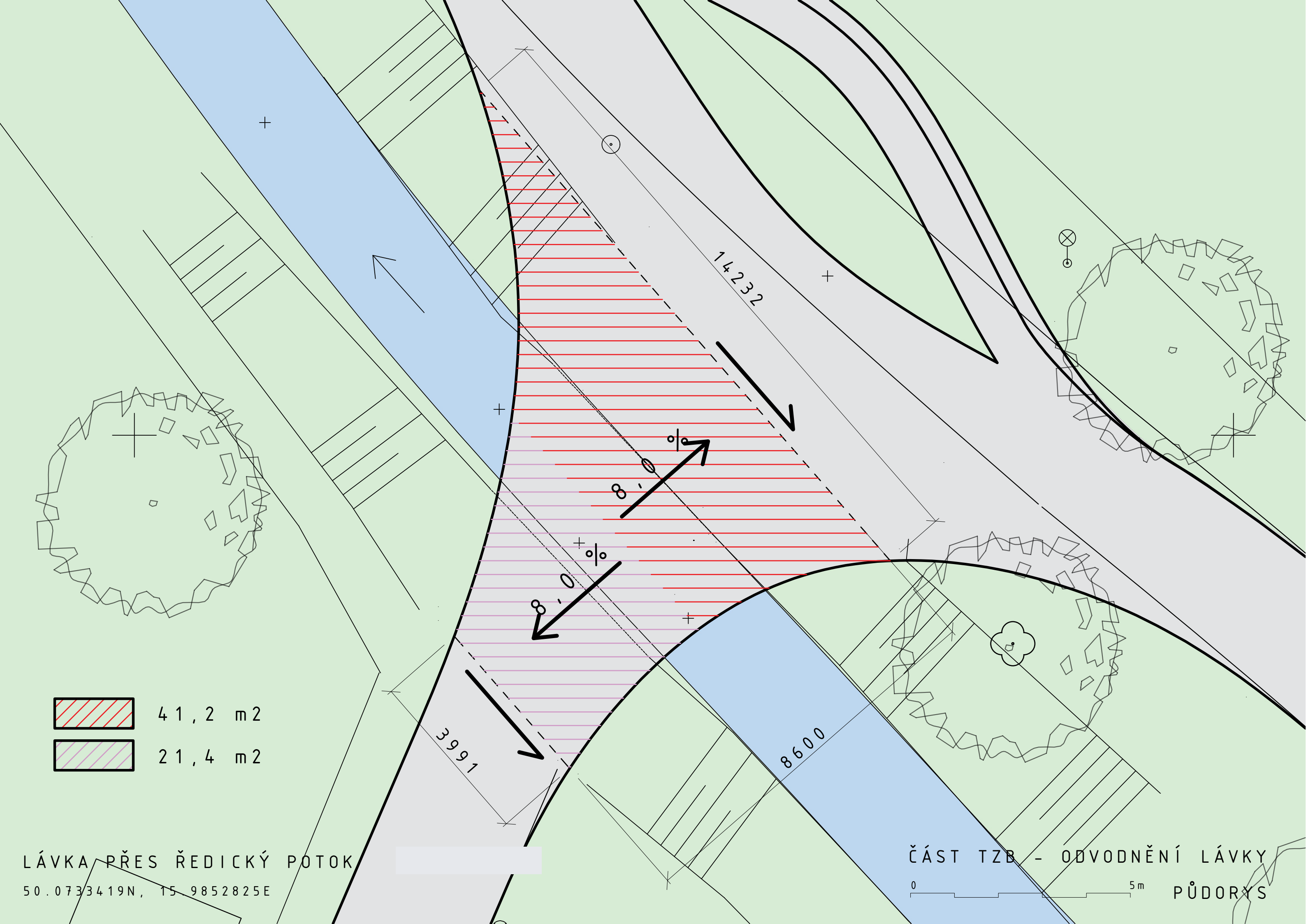
TZB

LÁVKA PŘES ŘEDICKÝ POTOK
HOLICE 50.073311N, 15.9852531E

bc. Marek Hais

doc. Ing. arch. Ing. Petr Šíkola, Ph.D., Ing. arch. Hana Klapalová, Ing. Michal Netušil, Ph.D., Ing. Ilona Koubková, Ph.D.

2020/21



41,2 m²



21,4 m²

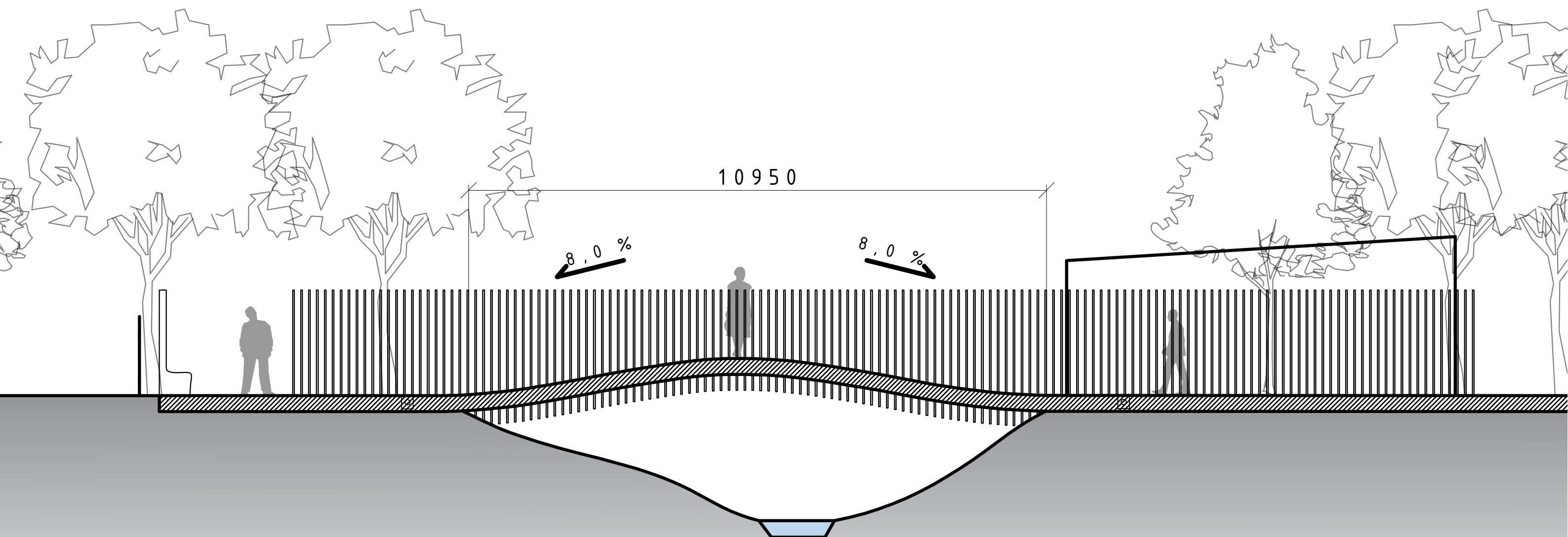
LÁVKA PŘES ŘEDICKÝ POTOK

50.0733419N, 15.9852825E

ČÁST TZB - ODVODNĚNÍ LÁVKY

0 5m

PŮDORYS



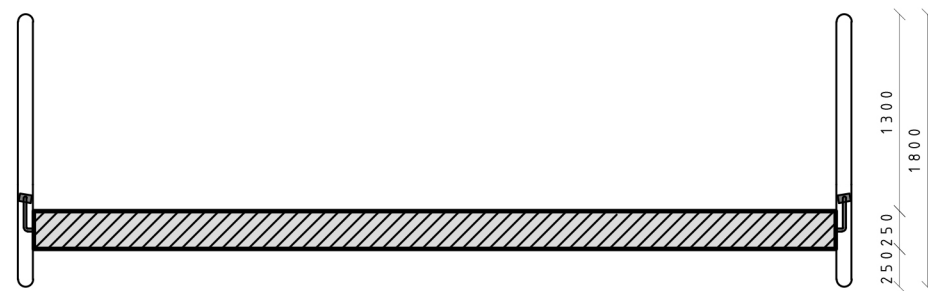
LÁVKA PŘES ŘEDICKÝ POTOK

50.0733419N, 15.9852825E

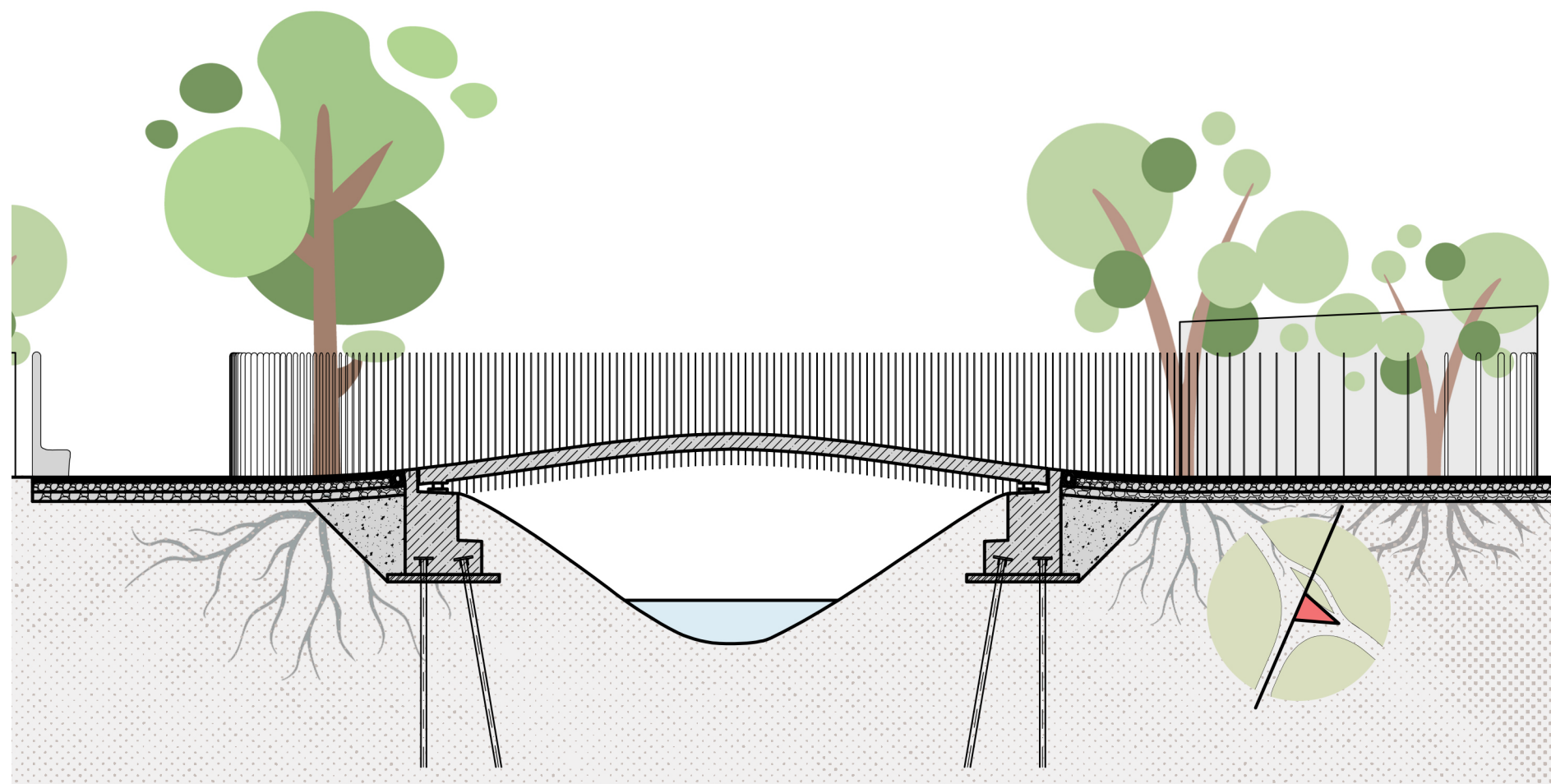
ČÁST TZB - ODVODNĚNÍ LÁVKY

0 5m

PODÉLNÝ ŘEZ

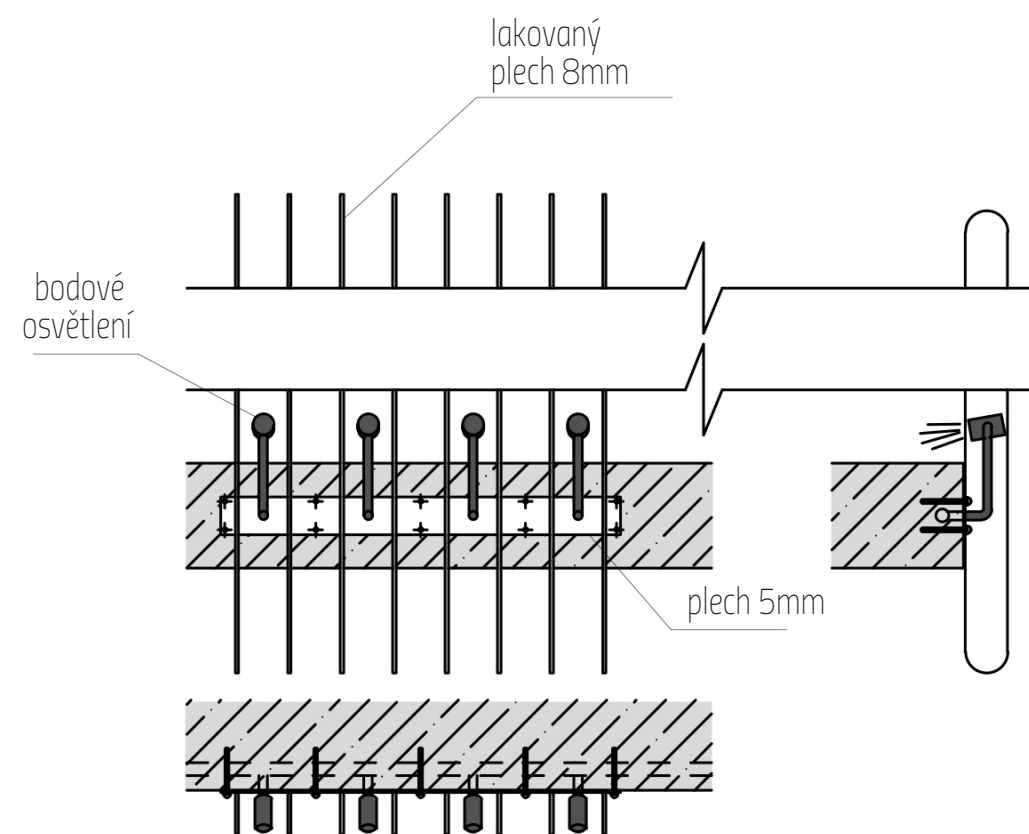
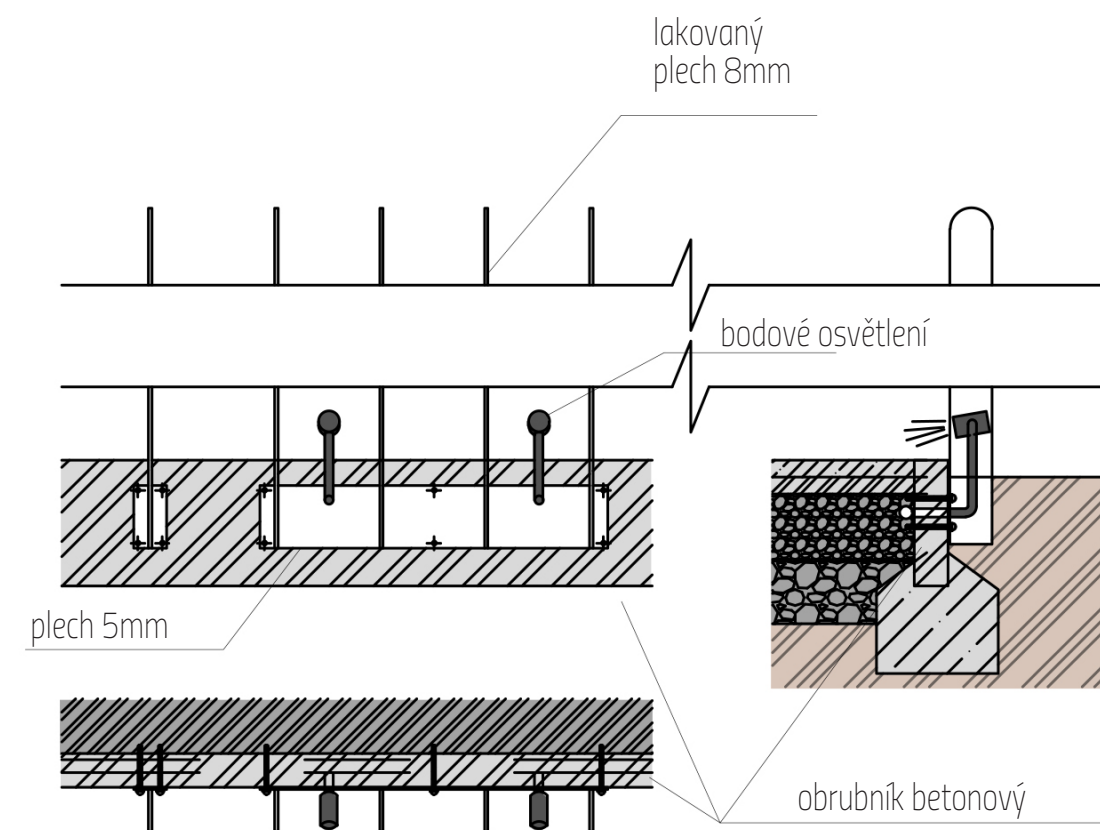


ŘEZ PŘÍČNÝ 1:100



ŘEZ PODÉLNÝ 1:100







NADHLEDOVÁ VIZUALIZACE SE ZAPNUTÝM NOČNÍM OSVĚTLENÍM