

## MEMBRÁNOVÉ ZASTŘEŠENÍ // WAKE PARK

SPORTOVNÍ AREÁL OŽBĚN / PRAHA 6

MARTIN ŽAMBŮREK

AAGA / KOPŘIVA / VANĚK / VÁŠKOVÁ / LUZAR / FROLÍK / LS\_20/21

### ZADÁNÍ

Zadání střešní konstrukce bylo vytvořit membránovou konstrukci, která bude sloužit jako zastřešení pro vodní sporty. Konstrukce má být jednoduchá a snadno instalovatelná. Vzhledem k tomu, že se jedná o vodní sporty, konstrukce musí být odolná a bezpečná. Konstrukce bude sloužit jako zastřešení pro vodní sporty.

### KONCEPT

Jedním z principů při tvorbě bylo vytvořit jednoduchou konstrukci, která bude sloužit jako zastřešení pro vodní sporty. Konstrukce musí být odolná a bezpečná. Konstrukce bude sloužit jako zastřešení pro vodní sporty.

### KONSTRUKCE

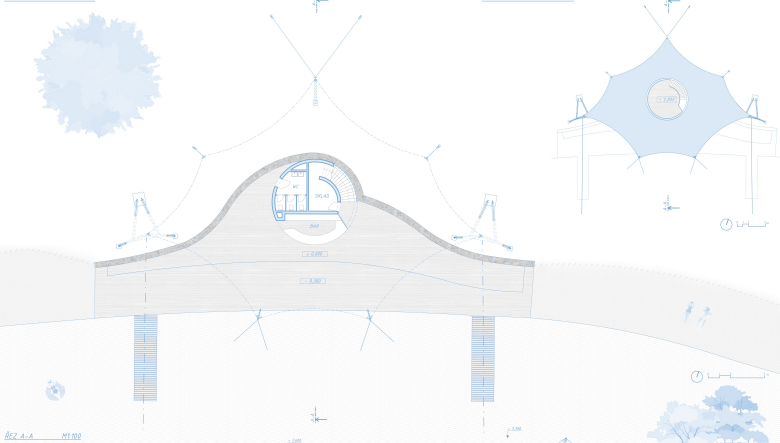
Membránová konstrukce je tvořena z ocelových nosičů, které jsou spojeny s membránou. Membrána je tvořena z PVC a je odolná a bezpečná. Konstrukce bude sloužit jako zastřešení pro vodní sporty.

Tradiční střešní konstrukce jsou tvořeny z dřevěných nosičů. Membránová konstrukce je tvořena z ocelových nosičů, které jsou spojeny s membránou. Membrána je tvořena z PVC a je odolná a bezpečná. Konstrukce bude sloužit jako zastřešení pro vodní sporty.

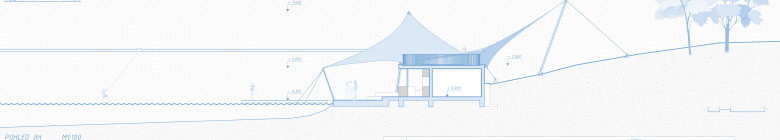
### SITUACE M1:5000



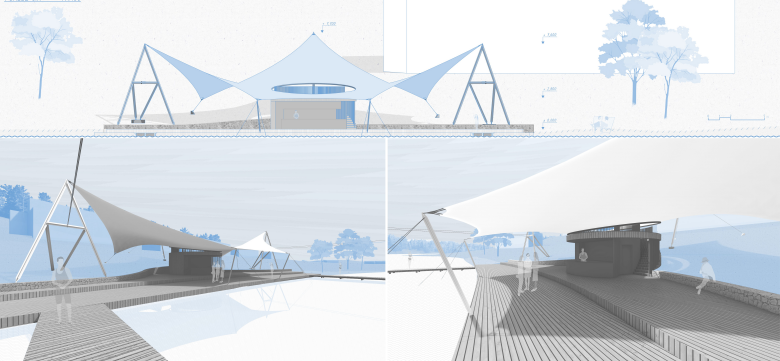
PŮDORYS LNP M1:500



ŘEZ A-A M1:100



PŮDORYS JNP M1:100



## MEMBRÁNOVÉ ZASTŘEŠENÍ - KONSTRUKČNÍ ČÁST

### AXONOMETRIE TOK SIL

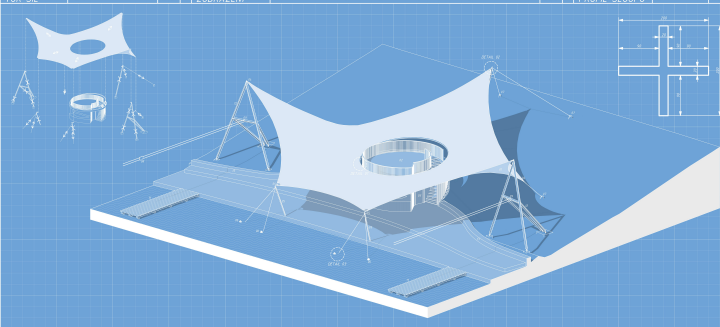
01

### AXONOMETRIE ZOBRAZENÍ

02

### SVAROVANÝ PROFIL SLOUPU

03



### ODVODNĚNÍ MEMBRÁNY

01

### UCHYCENÍ MEMBRÁNY

02

### KOTVENÍ OCELOVÉHO LANA POD VODOU

03

