



GALERIE ALFONSE MUCHY

ateliér Gleich - Němeček

JAKUB SAJLER
Fsv ČVUT v Praze, A+S
129A.T03 - LS 2020/2021

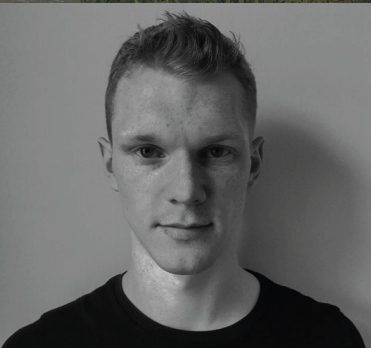
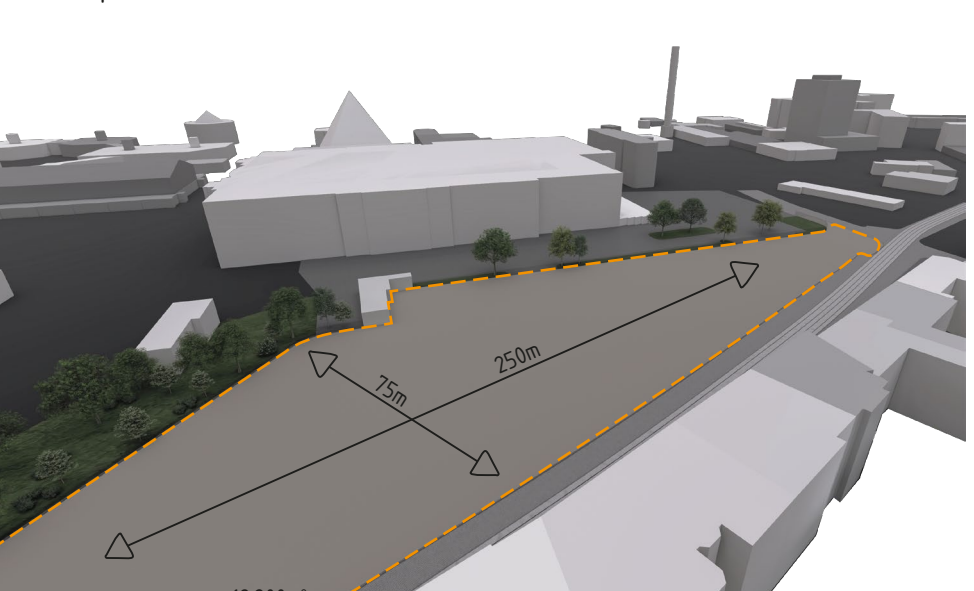


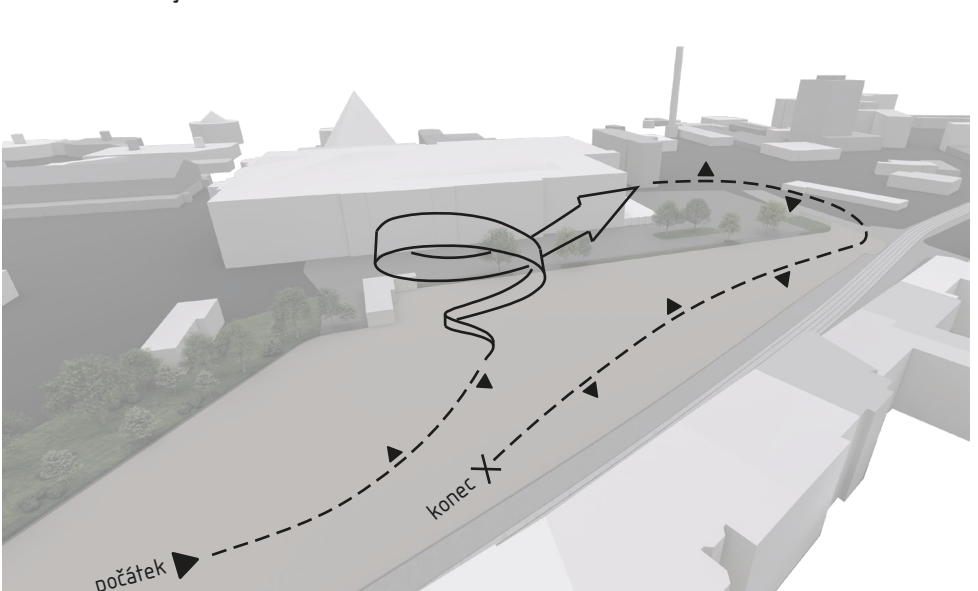
schéma pozemku



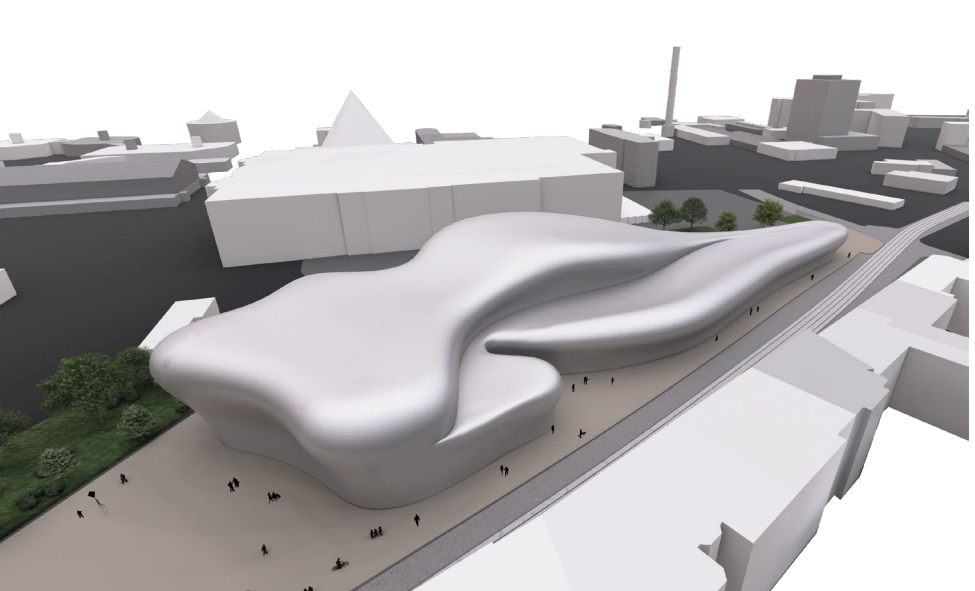
ležící žena



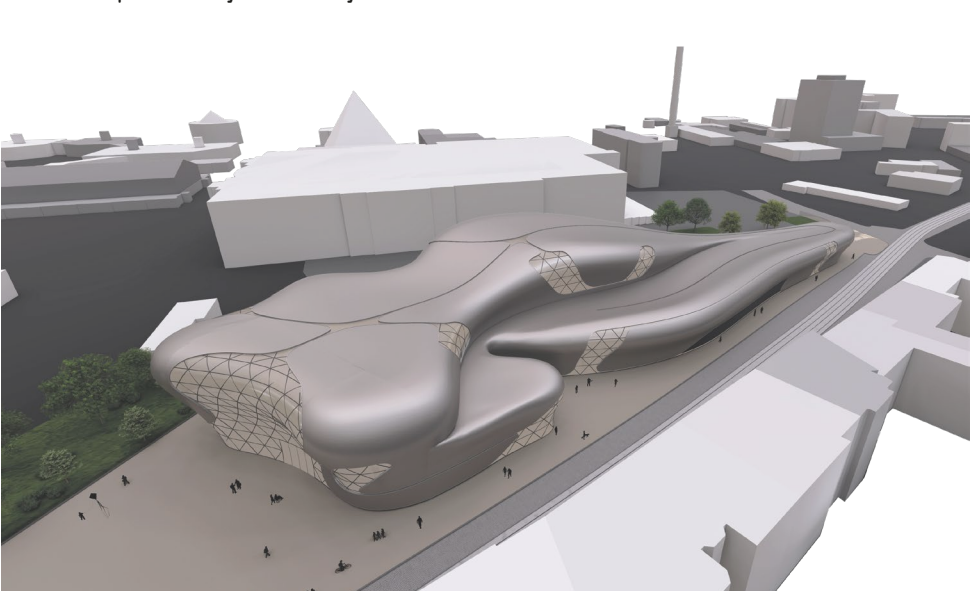
cesta Muchových životem



základní hmota



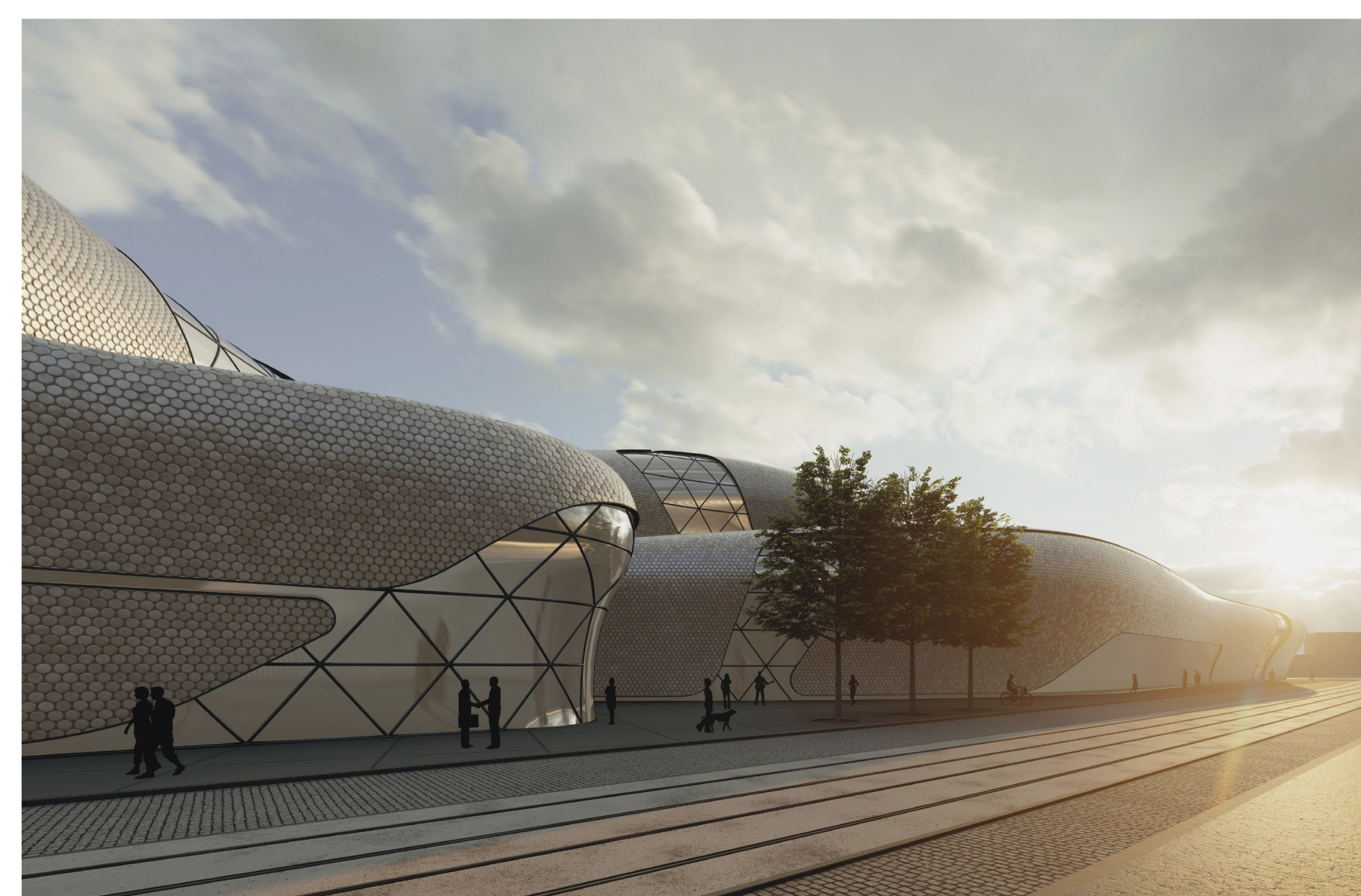
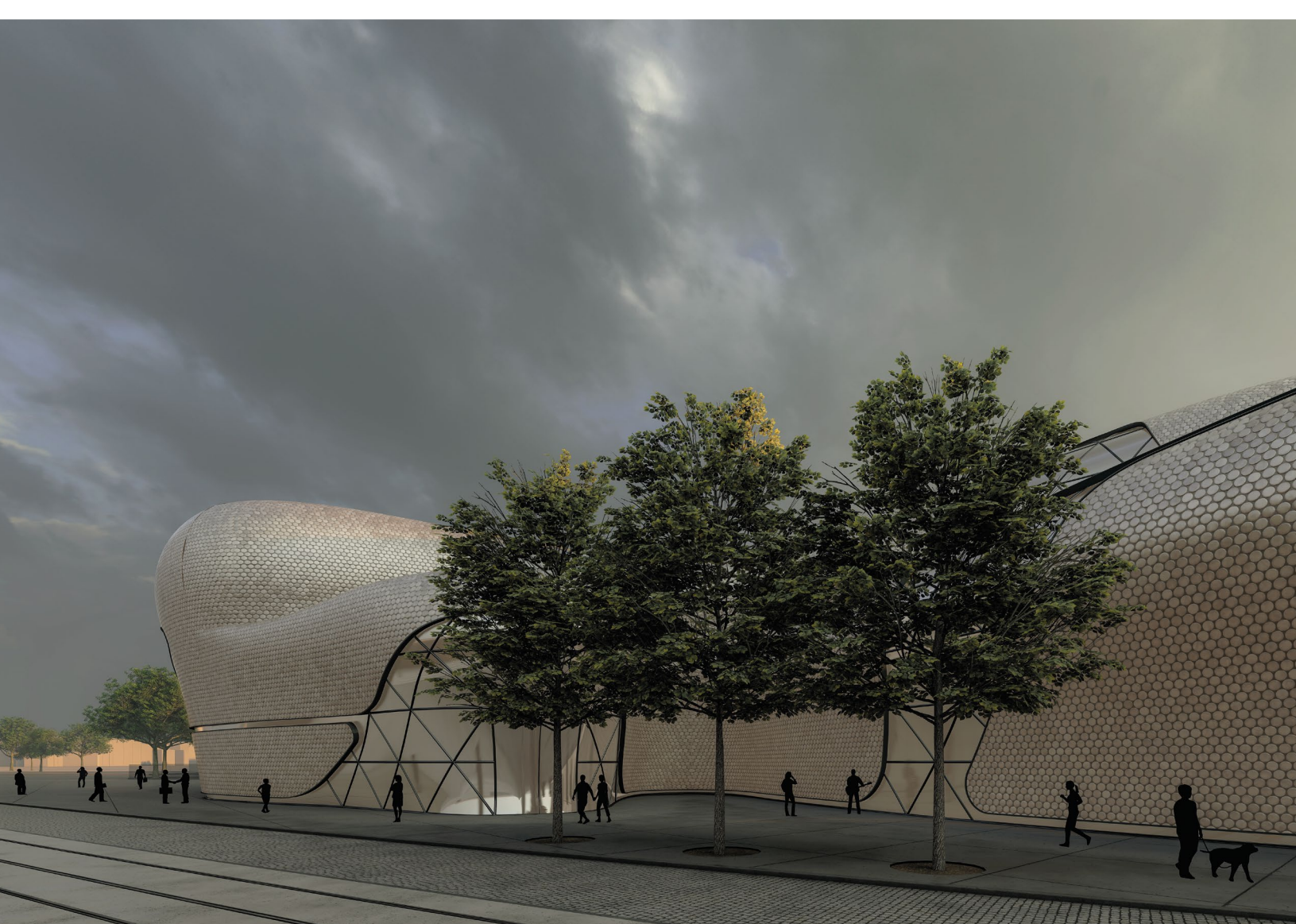
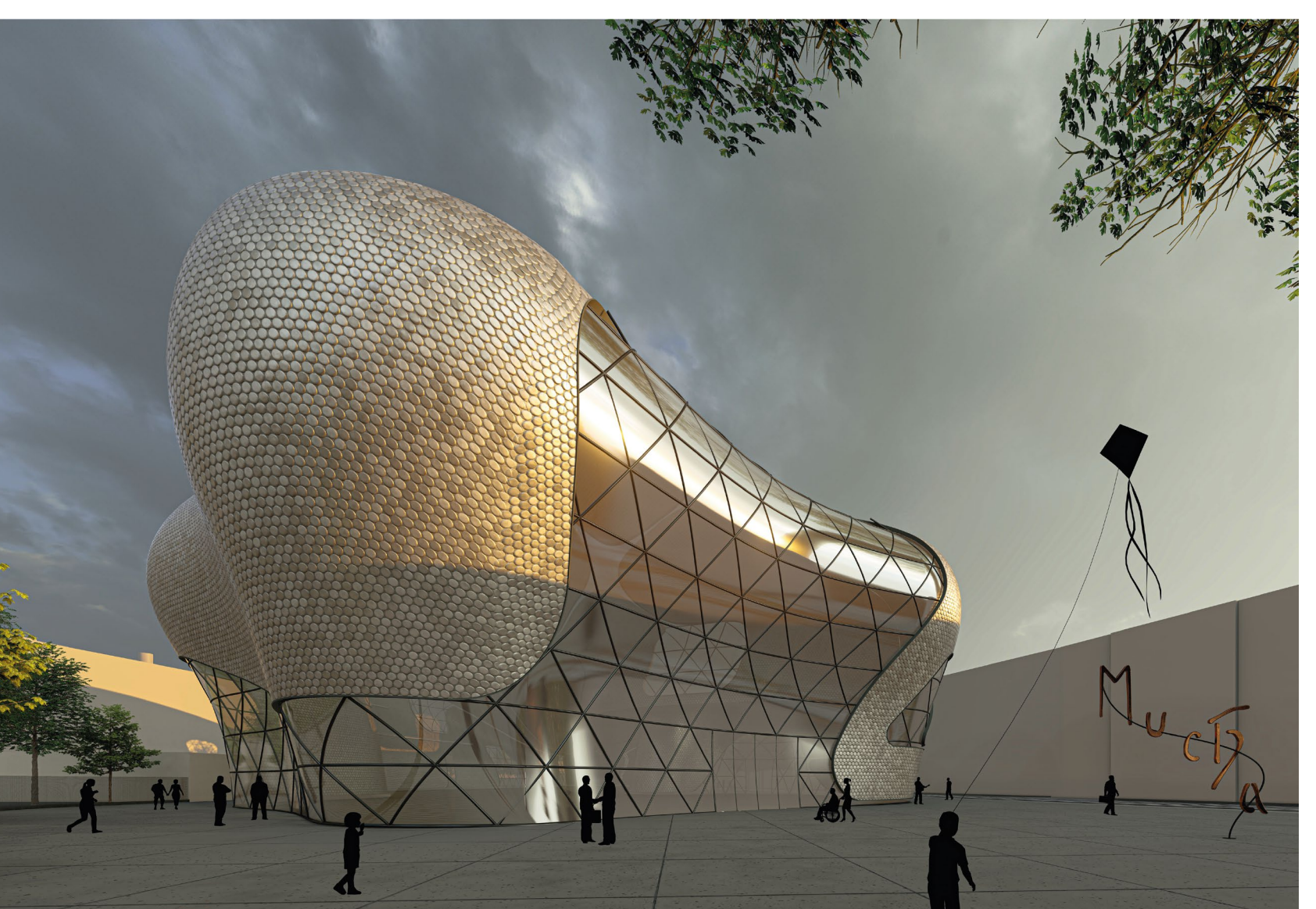
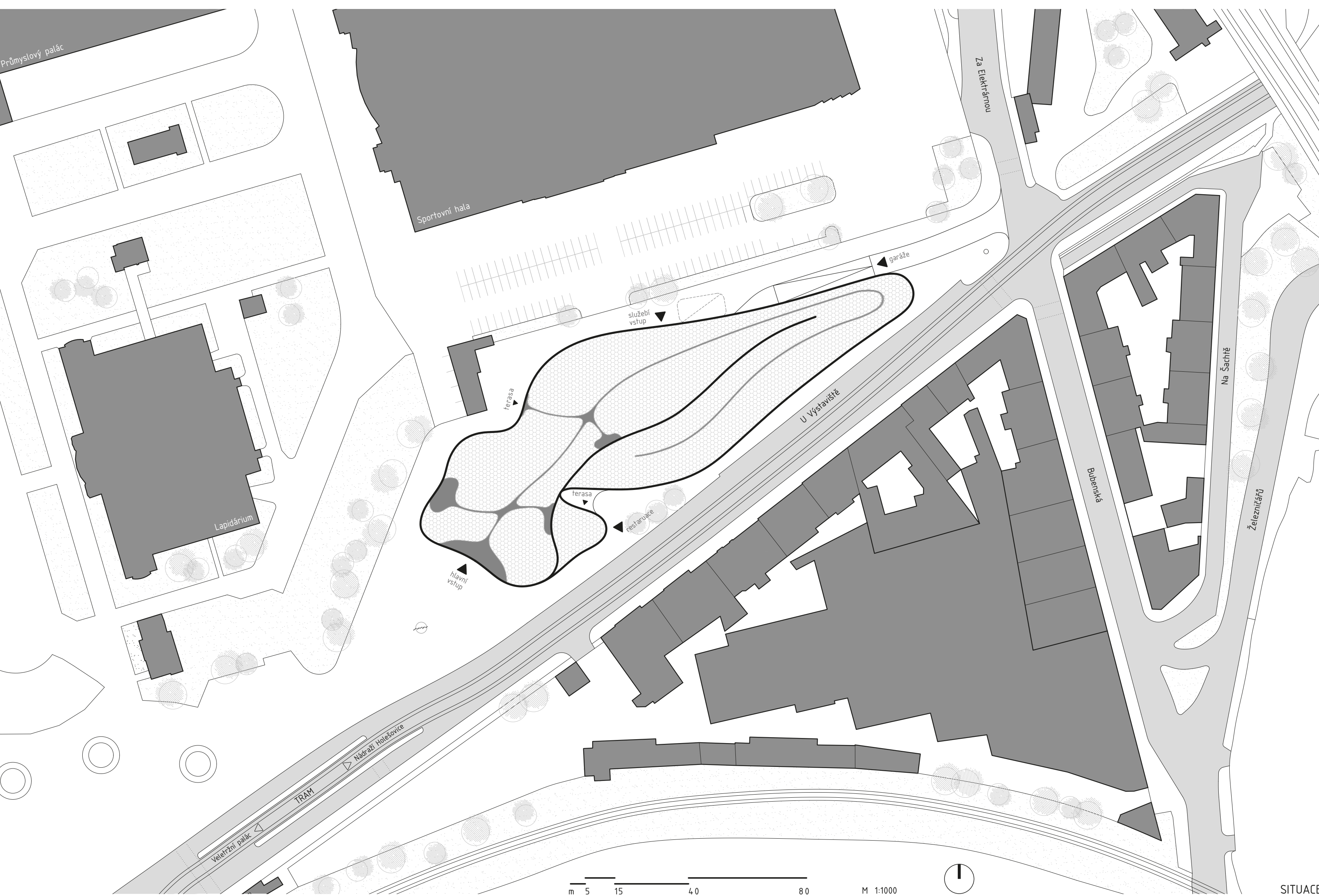
hmota s prosliněnými otvory



DYNAMIKA, POHYB, ORGANICKÉ LINE, PŘÍTAŽLIVOST, TRANSPARENTNOST PRVKY SPOJUJÍCÍ MUCHOVY ORIGINÁLNÍ MALBY A SYNONYMNÁ MĚ INSPIRACE PŘI NÁVRHU GALERIE PRO NEJSLAVNĚJŠÍ SECESNÍHO UMĚLCE 19. STOLETÍ. POZEMEK LEŽÍ PÁR KROKŮ OD NÁRODNÍ GALERIE, JIŽ SVÝM TVAREM ZAPADÁ DO MĚ. MYŠLENKY LEŽÍCÍ ŽENSKÉ POSTAVY ČTYŘPODLAŽNÍ BUDOVA, KTERÁ JE SVOU SKLENĚNOU NÁRŮČÍ NAMÍŘENA KE VSTUPU NA PRAŽSKÉ VÝSTAVIŠTĚ MÁ ROZLOHU TĚMĚR 6000 M² A NEUKRÝVÁ V SOBĚ JEN VÝSTAVNÍ SÁL. IDEU LEŽÍCÍHO TĚLA DOPLNILA MYŠLENKA VNITŘNÍHO USPOŘÁDÁNÍ VÝSTAVNÍCH PROSTOR, KTERÉ JSOU NAPOJENY NA ČLENITOU TRASU PŘÍPOMÍNÁJÍCÍ ETAPY MUCHOVA DOBRODROUŽENÉHO ŽIVOTA. CESTA VÝSTAVOU, KTERÁ MÍŘÍ VZHŮRU SPOLEČNĚ S MALBOVOU ROSTOUCÍ SLÁVOU AŽ NA VRCHOL, JE PLYNULE PŘEVEDENÁ Z VERTIKÁLNÍHO DO HORIZONTÁLNÍHO USPOŘÁDÁNÍ. NA KONCI TĚTO TRASY JE OBRÁT, KTERÝ JE PARAFRÁZÍ ZMĚNY MALÍŘSKÉHO STYLU A ZAPOČETÍ TVORBY SLOVANSKÉ EPOPEJE, JENŽ SE STALA MUCHOVOU POSLEDNÍ ETAPOU JEHO ŽIVOTA. CELÁ TRASA JE DOPROVÁZĚNA NAVZÁJEM PROPOJENÝMI SVĚTELNÝMI ŠTĚRBINAMI, KTERÉ POUŠTÍ

SVĚTLO DO VÝSTAVNÍCH PROSTOR A ZÁROVŇ DOTVÁŘÍ DESIGN CELÉHO OBJEKTU. GALERIE JE SLOŽENA ZE ČTYŘ NADZEMNÍCH A JEDNOHO PODZEMNÍHO PODLAŽÍ, KDE JSOU UMÍSTĚNÉ GARÁŽE S KAPACITOU 105 PARKOVACÍCH STÁNÍ. PŘI VSTUPU DO GALERIE SE NÁVŠTĚVNÍKŮM OTEVŘE VZDOUŠNÁ HALA, NA KTEROU JE NAPOJENO HNED NĚKOLIK DALŠÍCH FUNKCÍ. JE ZDE UMÍSTĚNÁ RESTAURACE, OBCHOD SE SUVENÝRY, VEDENÍ GALERIE A VE VÝŠŠÍCH PODLAŽÍCH STUDOVNA, KONFERENČNÍ SÁL, VÝTVARNÝ ATELIER A KNIHOVNA. VŠECHNY TYTO PROVOZY JSOU VZÁJEMNĚ PROPOJENY OCHOZEM PO OBVODU A OBSAHUJÍ DÁLĚ SVÁ VLASTNÍ ZÁZEMÍ A JSOU NA SOBĚ ZCELA NEZÁVISLÉ. K RESTAURACI, KTERÁ MÁ DRUHÝ VSTUP Z ULICE U VÝSTAVIŠTĚ, JE DÁLĚ PŘÍPOJENA I ČÁST SUTERÉNU, KDE SE NACHÁZÍ SKLADY POTRAVIN, ŠATNY PRACOVNÍKŮ A PROSTOR PRO ZÁSOBOVÁNÍ. VSTUPNÍ HALA JE DÁLĚ PŘÍPOJENA S CENTRÁLNÍM ATRIEM, KOLEM KTERÉHO JSOU UMÍSTĚNÉ JEDNOTLIVÉ VÝSTAVNÍ SÁLY. SAMOTNÁ MUCHOVA VÝSTAVA SE NACHÁZÍ AŽ V DRUHÉM PODLAŽÍ. PROSTORY V PRÍZEMÍ JSOU URČENÉ DOČASNÝM VÝSTAVÁM A EXPOZICÍM. NA ATRIUM NAVAZUJE ZÁZEMÍ GALERIE, KDE JSOU

SITUOVANÉ VEŠKERÉ TECHNICKÉ PROVOZY, SKLADY, DÍLNY, STROJOVNY A ŠATNY JE ZDE UMÍSTĚN DALŠÍ VSTUP, KTERÝ JE URČEN ZJMENA PRO ZAMĚSTNANCE A TRANSPORT VÝTVARNÝCH DĚL. KŘÍDLO ORIENTOVANÉ NA JIH JE CELÉ VĚNOVÁNO OBRAZŮM SLOVANSKÉ EPOPEJE. JEDNÁ SE O ROZSAHLÝ SÁL, PO JEHOŽ OBVODU JSOU CHRONOLOGICKY RAŽENY OBRAZY Z DĚJIN ČESKÝCH A DĚJIN SLOVANSKÝCH. ZÁVĚREM EXPOZICE JE PROSTOR PRO DETAILNÍ ZOBRAZENÍ JEDNOTLIVÝCH OBRAZŮ, KTERÝ BUDE PROMĚNNÝ. MUCHOVA VÝSTAVA VE VÝŠŠÍCH PODLAŽÍCH JE SLOŽENA Z NĚKOLIKA TEMATICKY ZAMĚŘENÝCH SÁLŮ, KTERÉ VYSTIHUJÍ URČITOU EPOCHU JEHO ŽIVOTA, NAPŘÍKLAD KALENDÁŘE A ŠPERKY. TVORBA PÁŘEŽ, EXPO, SARAH BERNHARDT A DALŠÍ. NA OPAČNÉM KONCI DISPOZICE JE UMÍSTĚN ODDYCHOVÝ PROSTOR A KINOSÁL. PROMÍTAJÍCÍ DOPROVODNÉ DOKUMENTY. GALERIE JE ŘEŠENA BEZBARIÉROVĚ A VŠECHNA PODLAŽÍ JSOU PŘÍPOJENA NĚKOLIKA VÝTÁHY PRO NÁVŠTĚVNÍKY A PRO DOPRAVOVÁNÍ EXPOZITŮ. ORGANICKÁ FASÁDA JE TVOŘENA HLINÍKOVÝMI ŠESTIÚHELNÝMI ŠABLONAMI, TRIANGULÁRNÍ STRUKTUROU ZASKLENÍ A NA JIŽNÍ STRÁNĚ INTERAKTIVNÍ STĚNOU, KTERÁ ZVE KOLEMDODUČÍ DOVNITŘ.



FASÁDNÍ PLOŠT

