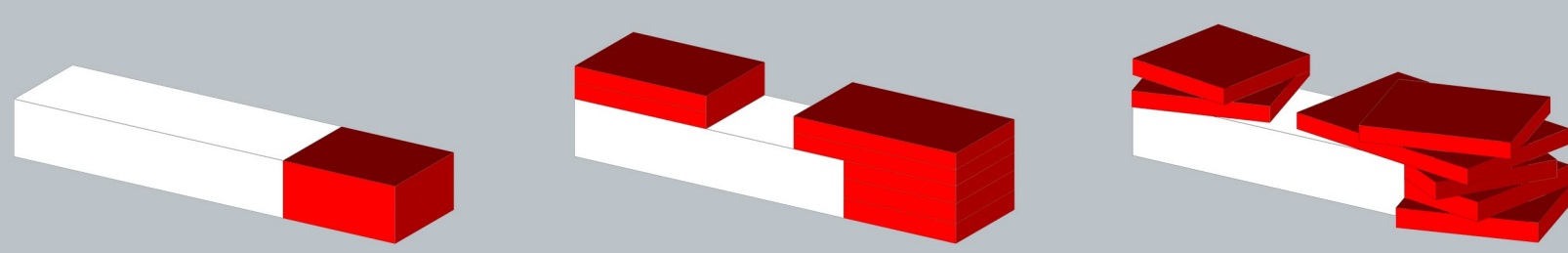




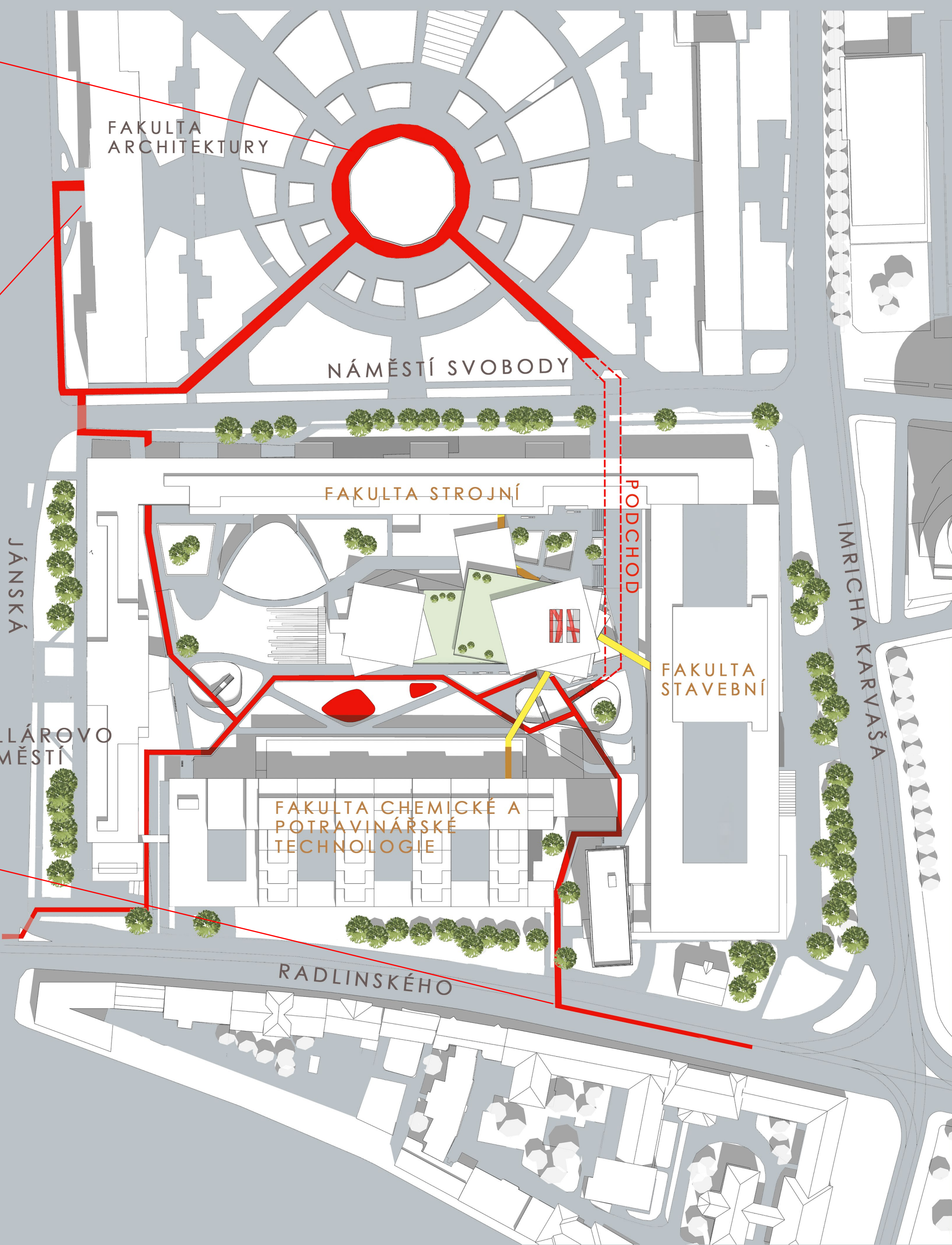
INOVAČNÍ CENTRUM STU
BRATISLAVA

MARKÉTA BOTUROVÁ
FSV ČVUT | A+S | AT03 | LS20/21
ATELIER DVORÁK | TROJAN



Transformovaný vnitroblok Slovenské technické univerzity se nachází v samém srdci Bratislavy. Cílem projektu bylo vytvořit inovační centrum se zázemím pro studenty, včetně revitalizace vnitrobloku.

Koncept vychází z myšlenky propojit kampus se svým okolím, a to ve dvou rovinách. V rámci pozemní roviny byly v blízkosti STU navrženy červené stupy představující jástí linie, které vás dovedou přímo do vnitrobloku. Lepšímu propojení kampusu s okolím dopomáhá i podchod na Náměstí svobody. V druhé rovině propojují stupy všechny tři fakulty v podobě spojovacích lávek. Barevné stupy pak pronikají i do samotné budovy, kde vás provedou všemi jejími částmi. Vše je doplněno o městský mobiliář v barvě stuh.



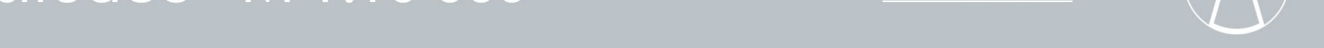
Hmota samotné budovy má evokovat na sobě naskládané knihy, čímž reflektuje primární poslání univerzity.

Z důvodu lepší využitelnosti byla dvě horní podlaží budovy přidána a část střechy přeměněna na terasu. Terasa rozkládající se přes dvě podlaží nabízí výhled na Bratislavu a prostory k pořádání nejrůznějších akcí.

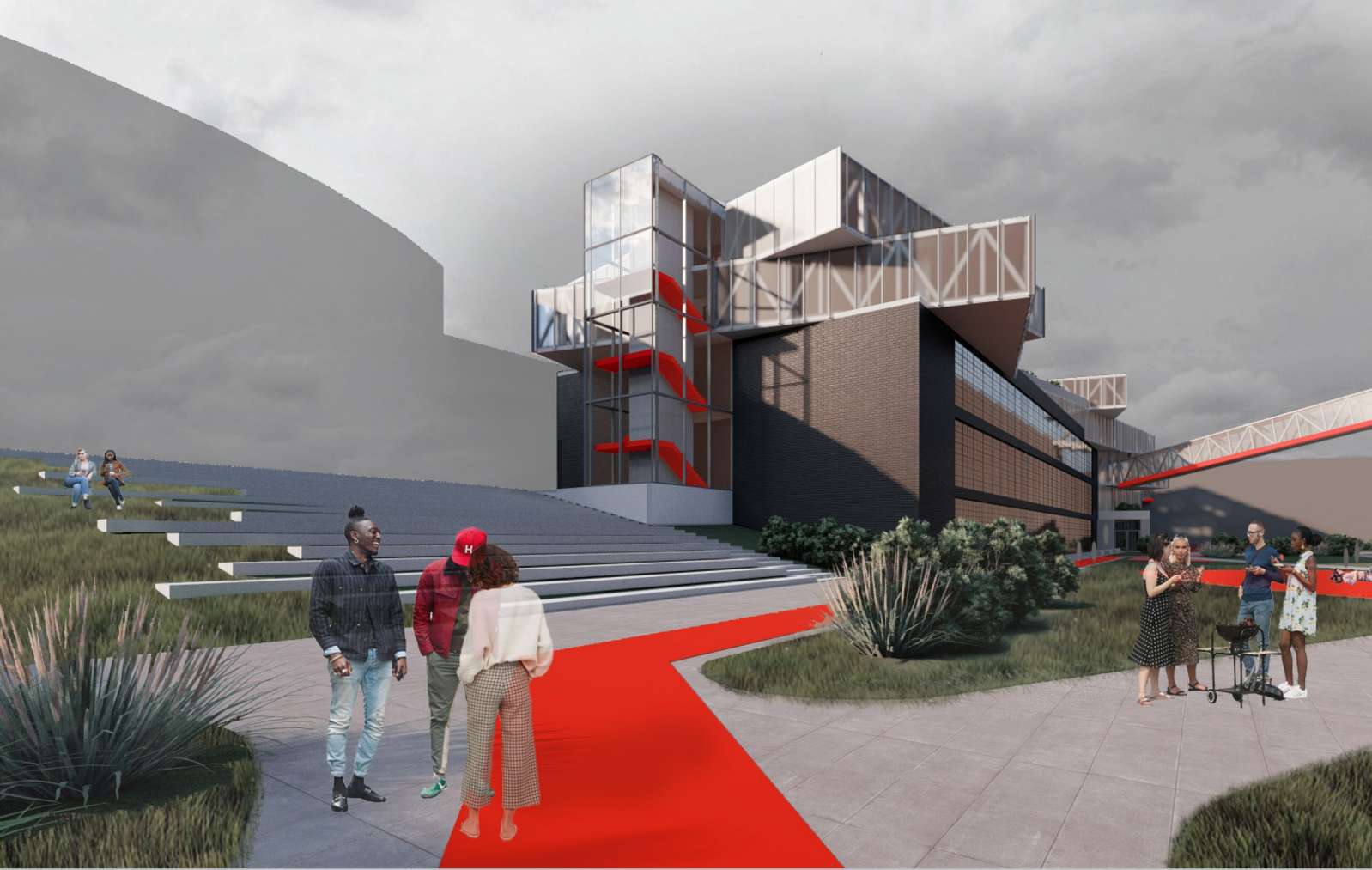
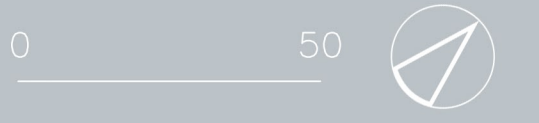
Prostory rektorátu se nacházejí v levé věži a jsou přístupné z vlastní vchodu.

Skeletový konstrukční systém budovy navazuje na ten stávající, v horních patrech je pak redukován kvůli dispozicím.

situace M 1:10 000



situace širších vztahů M 1:1250



pohled z vnitrobloku



stupa protkávací interiéru



vstupní pohled

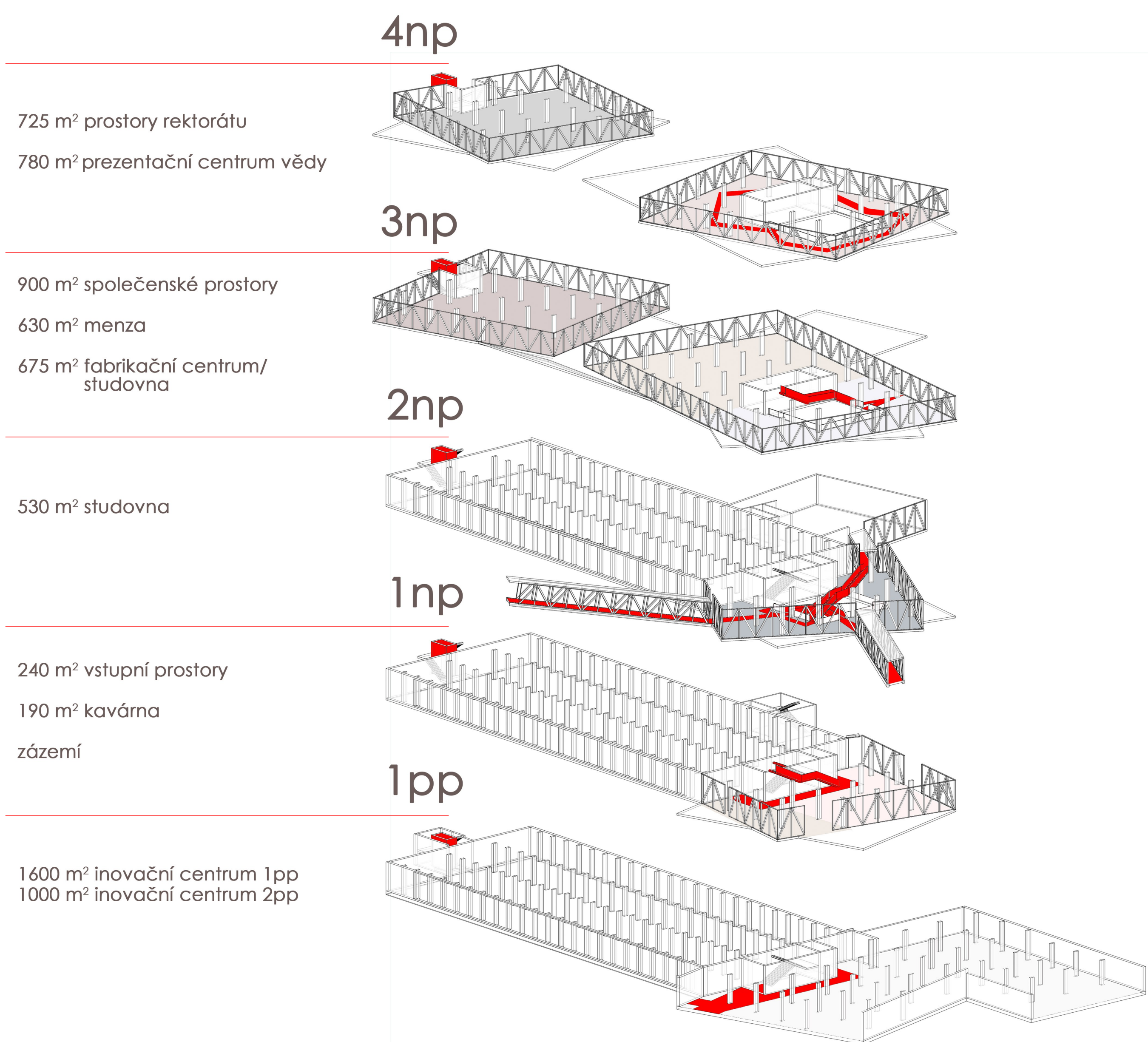
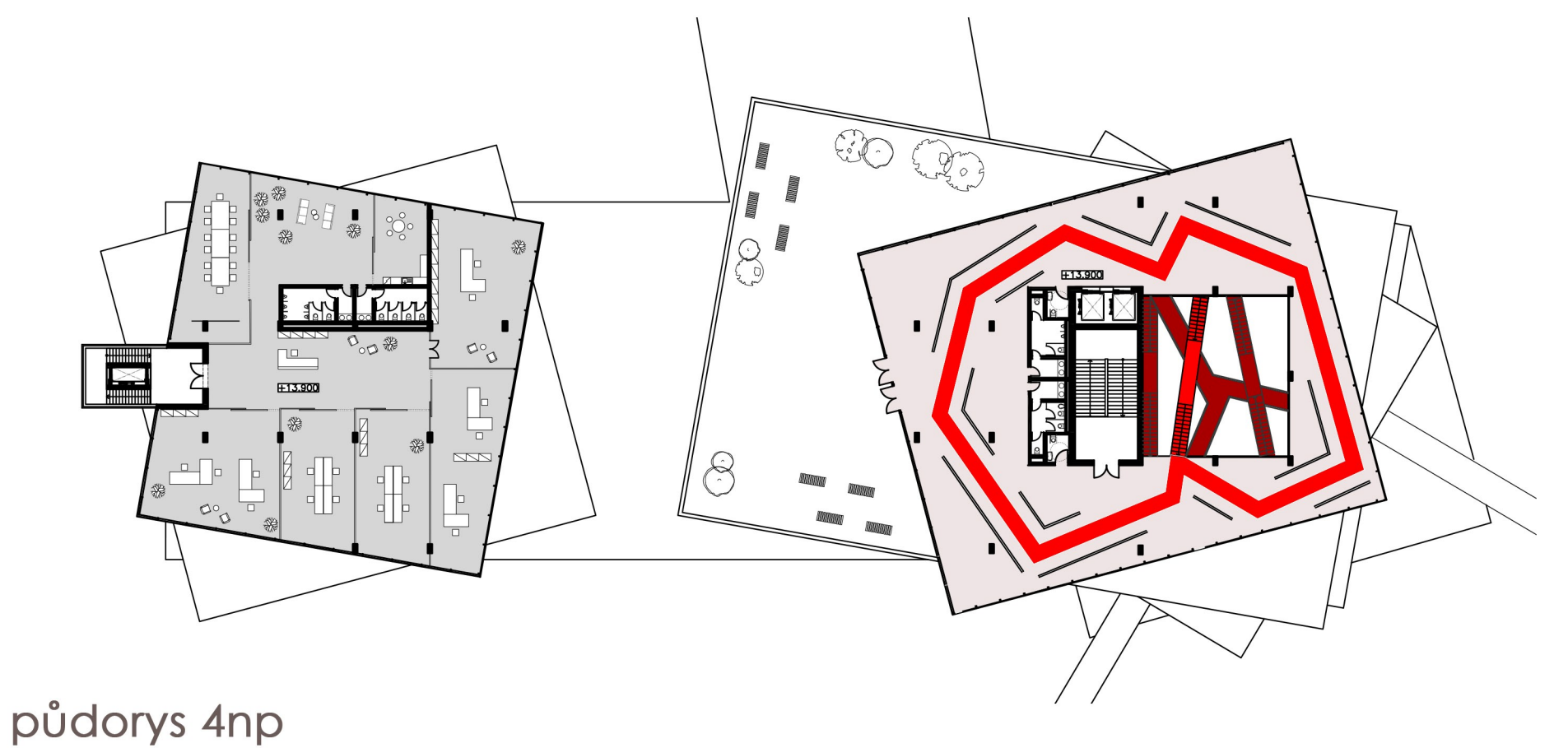
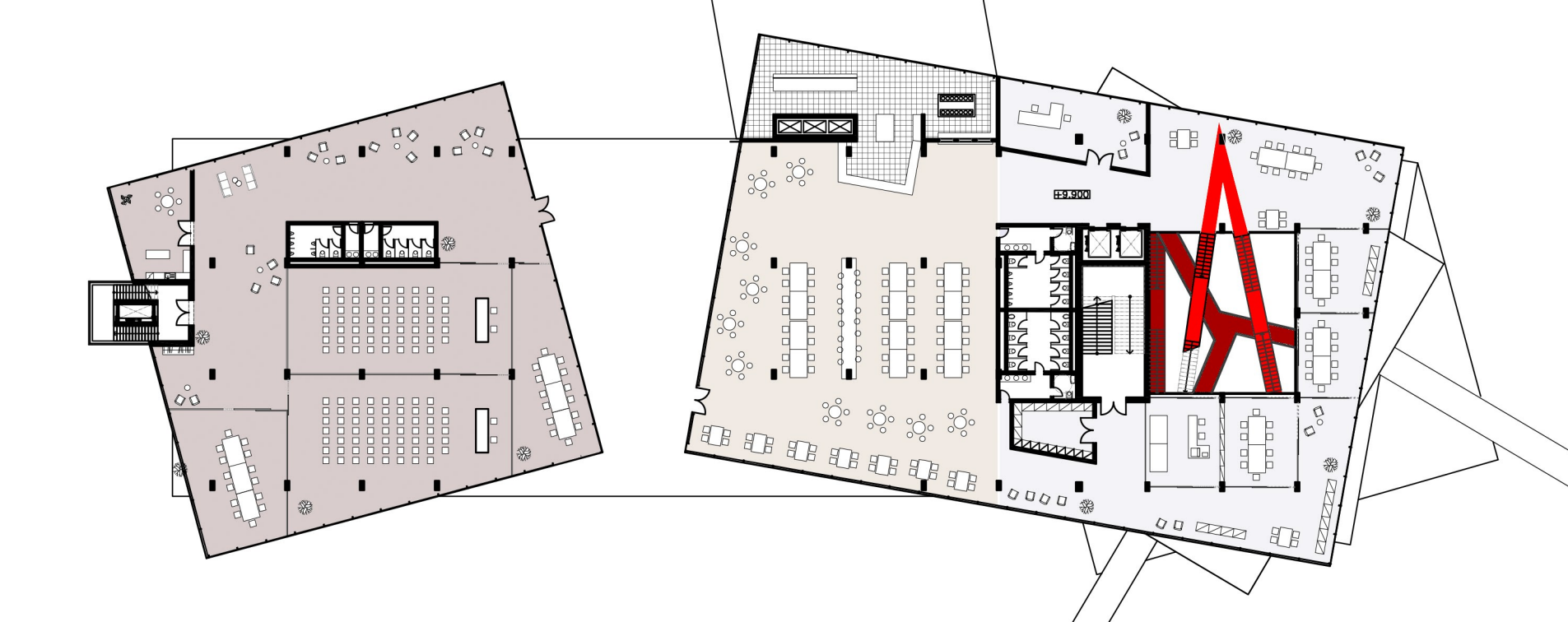


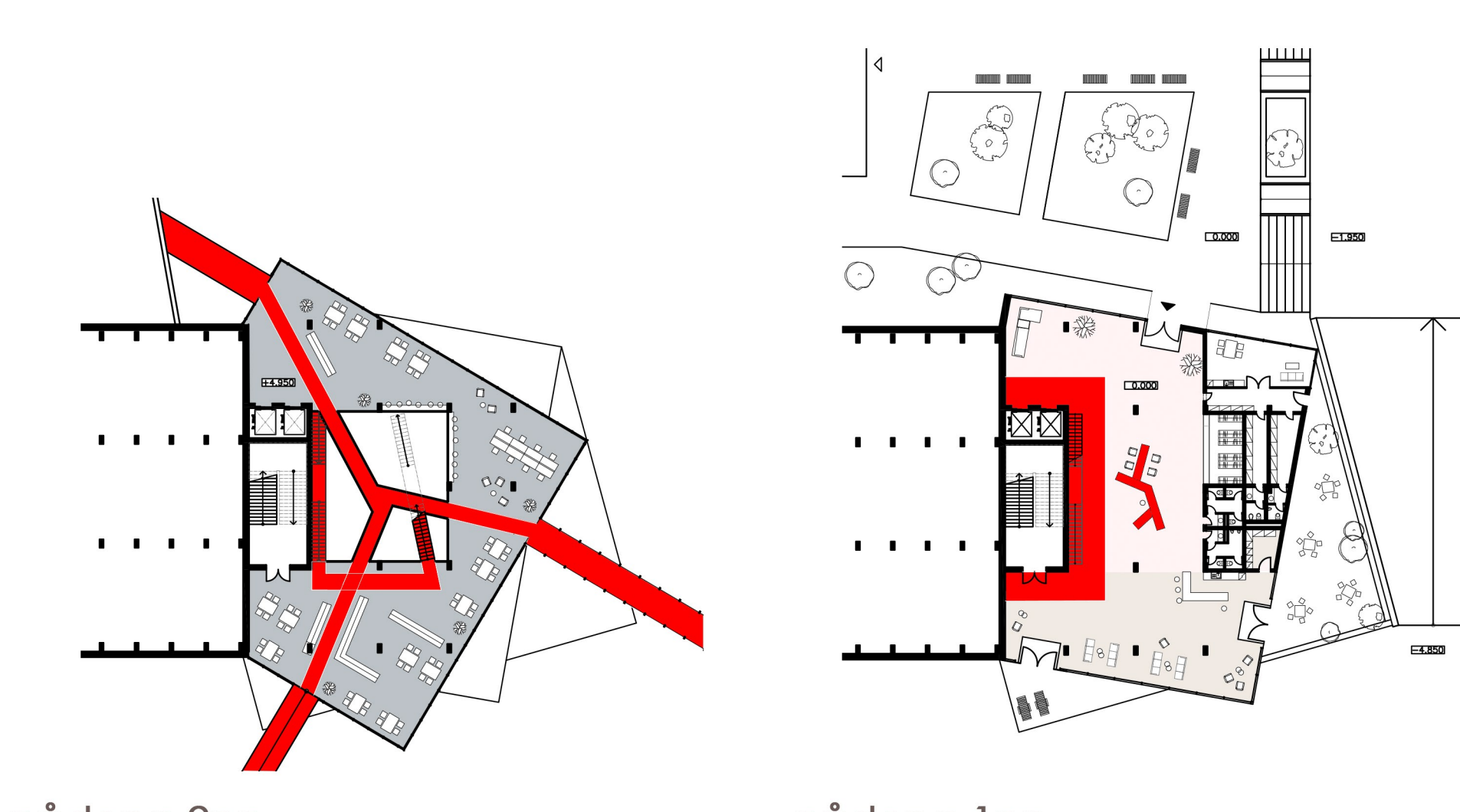
schéma provozu a konstrukční systém



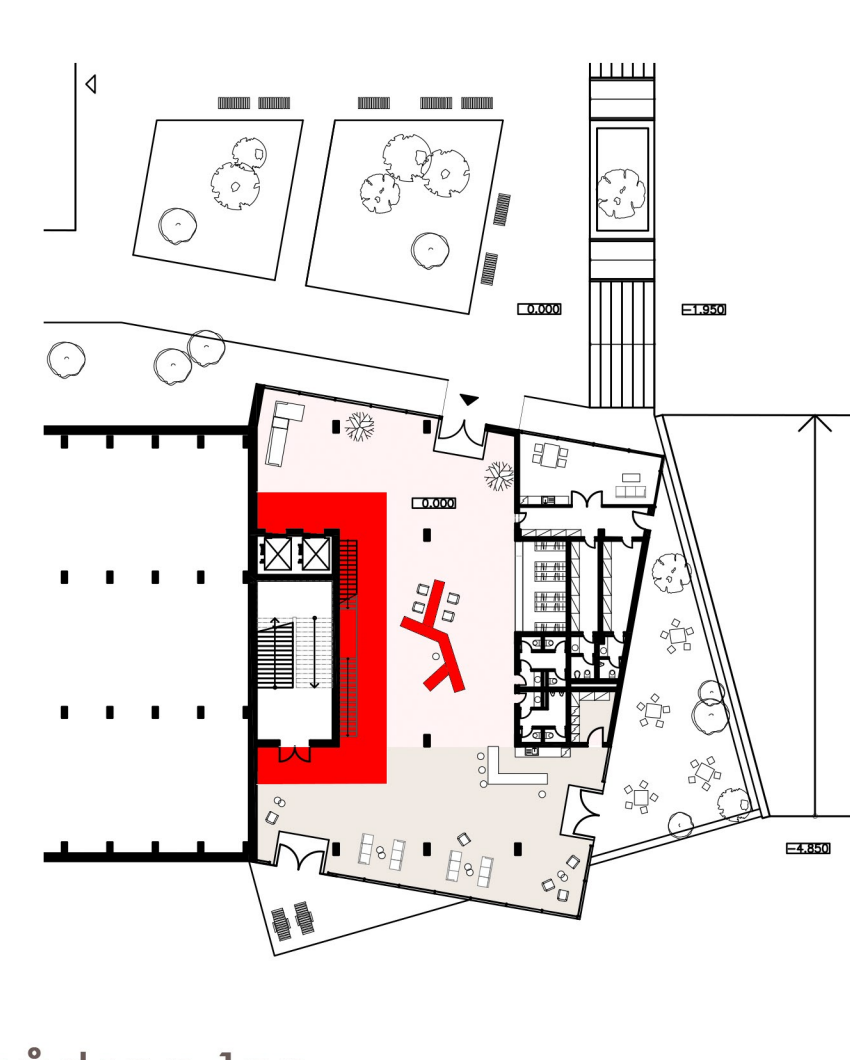
půdorys 4np



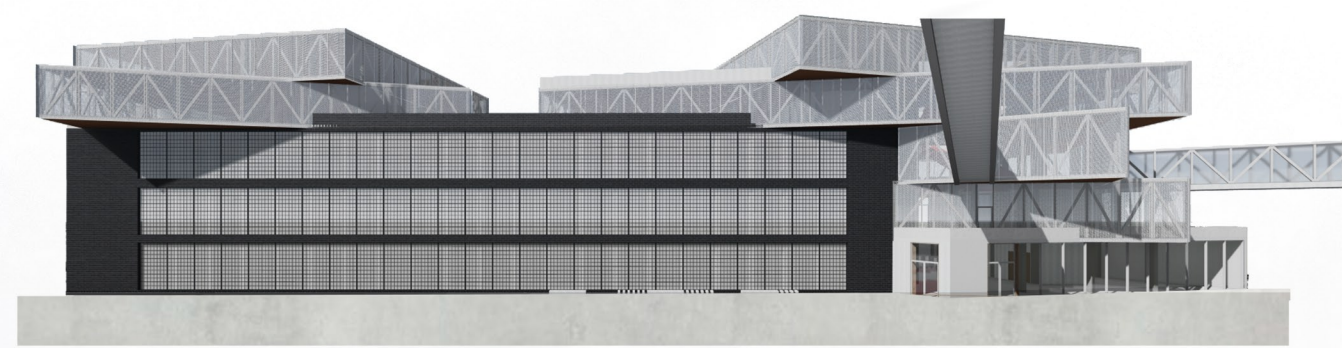
půdorys 3np



půdorys 2np



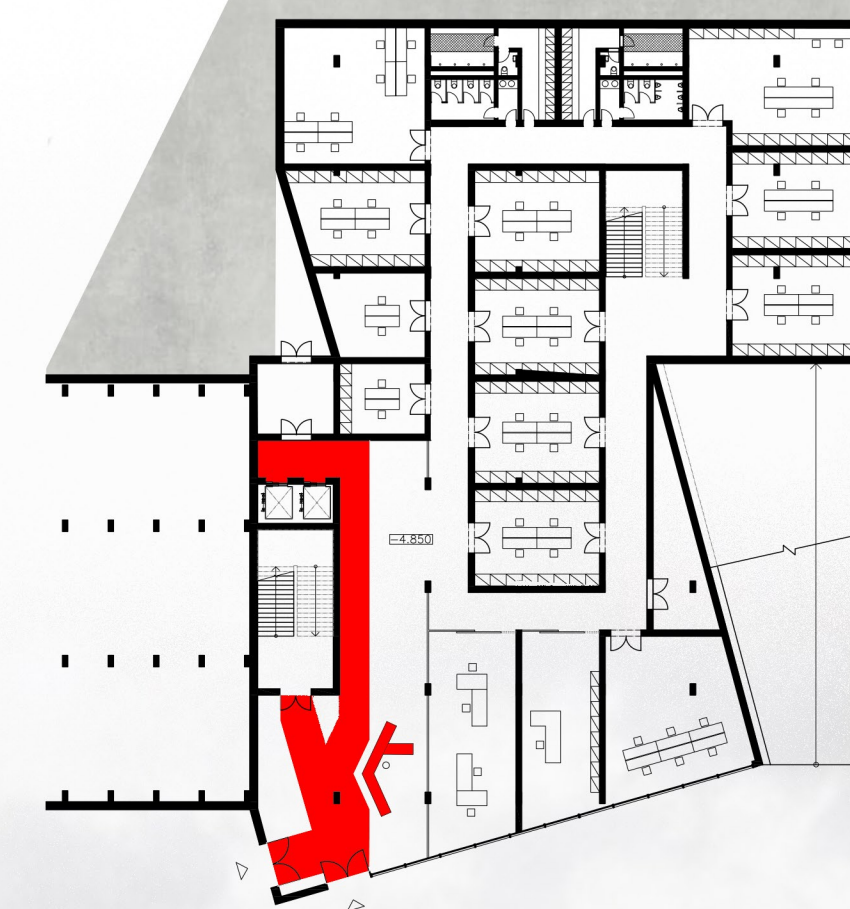
půdorys 1np



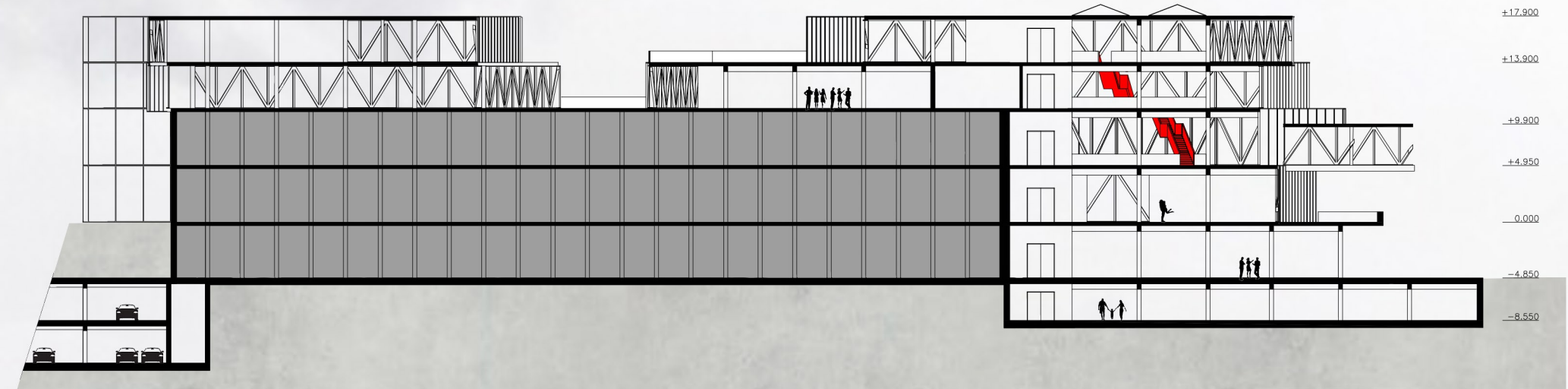
severozápadní pohled



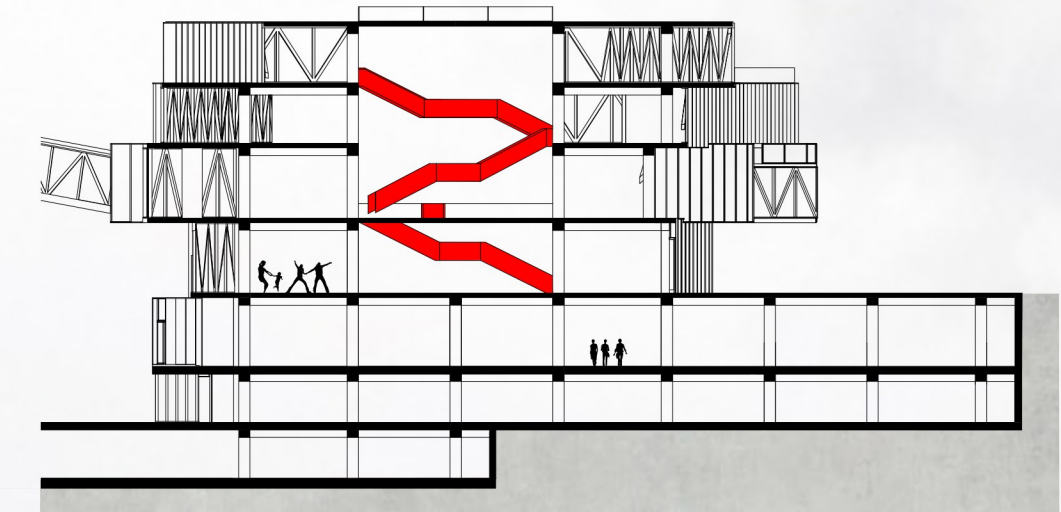
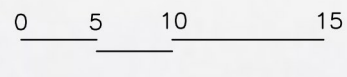
severovýchodní pohled



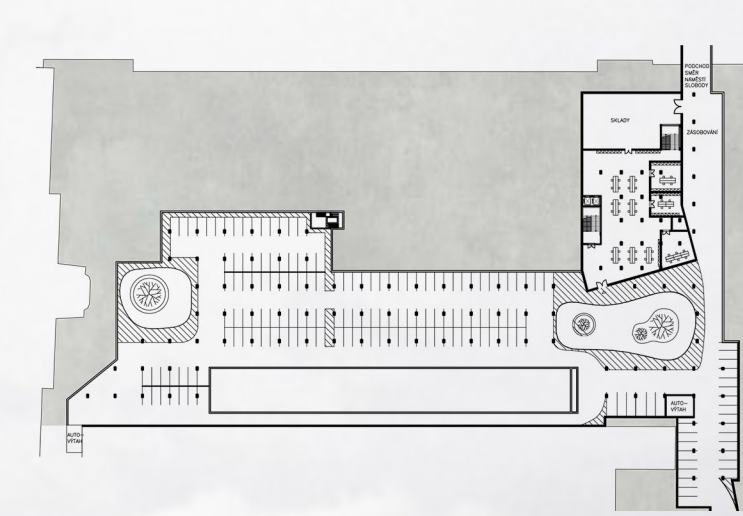
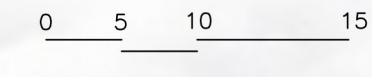
půdorys 1pp



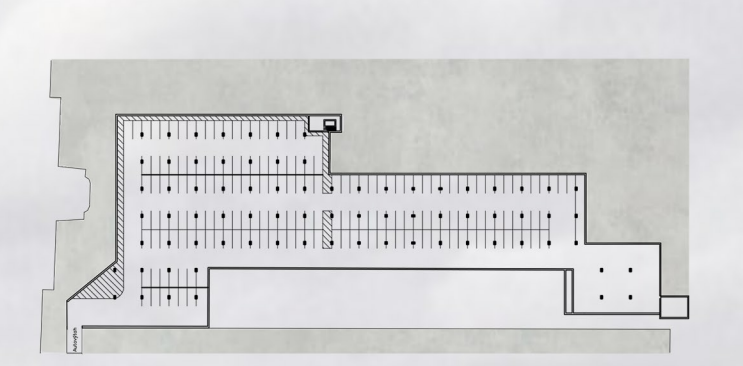
podélný řez M 1:500



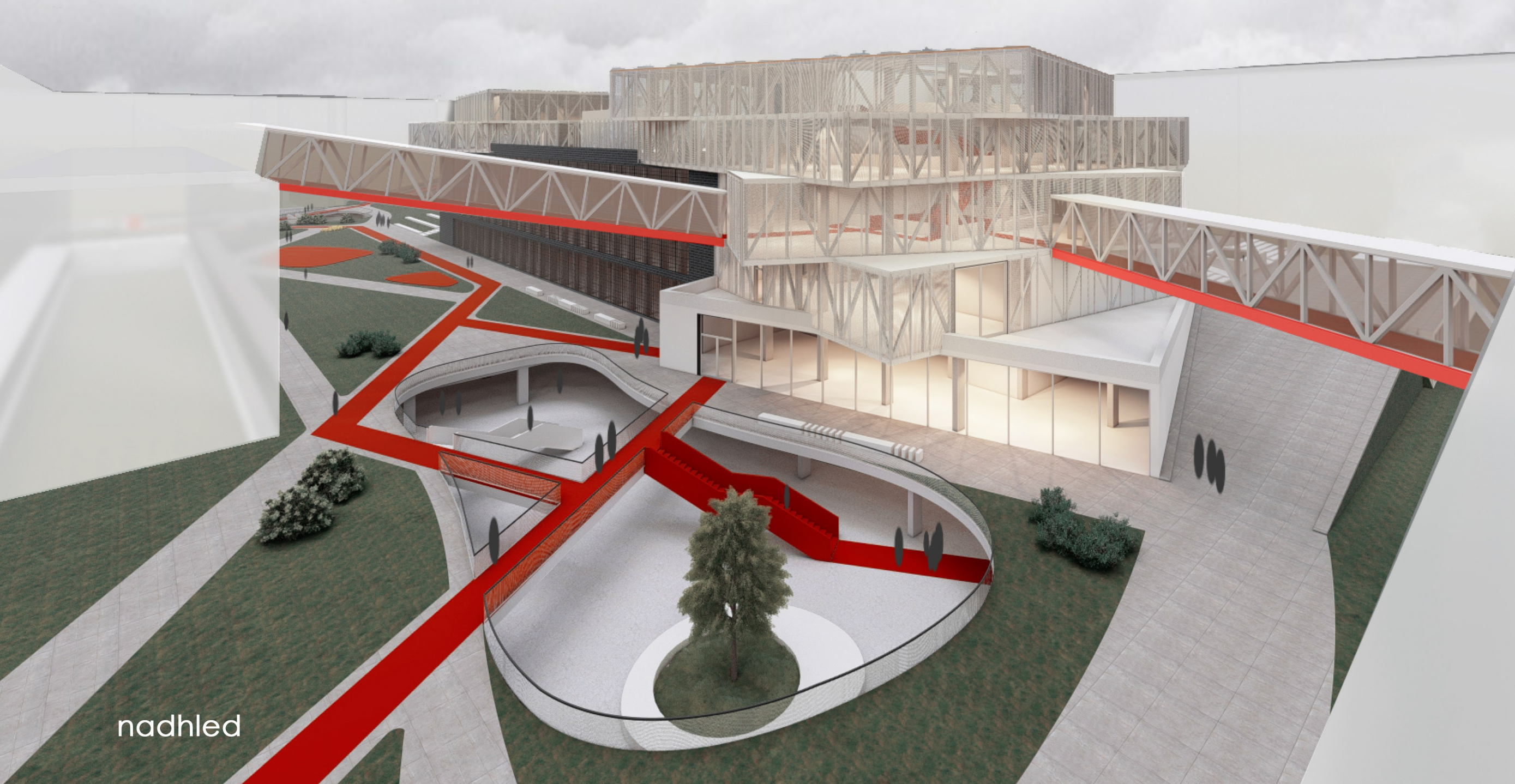
příčný řez M 1:500



půdorys 2pp



půdorys 3pp



náhled



výhled z terasy