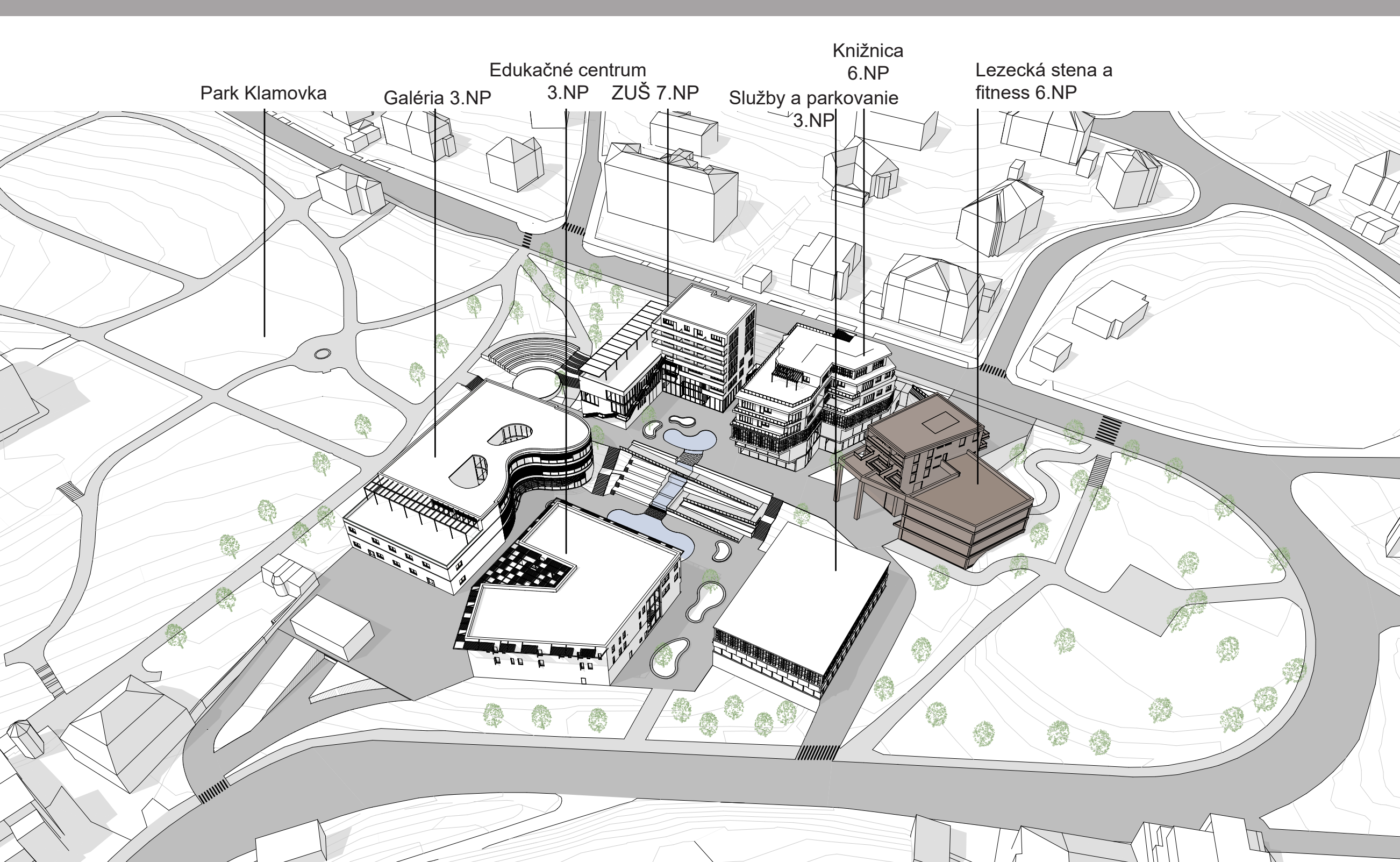




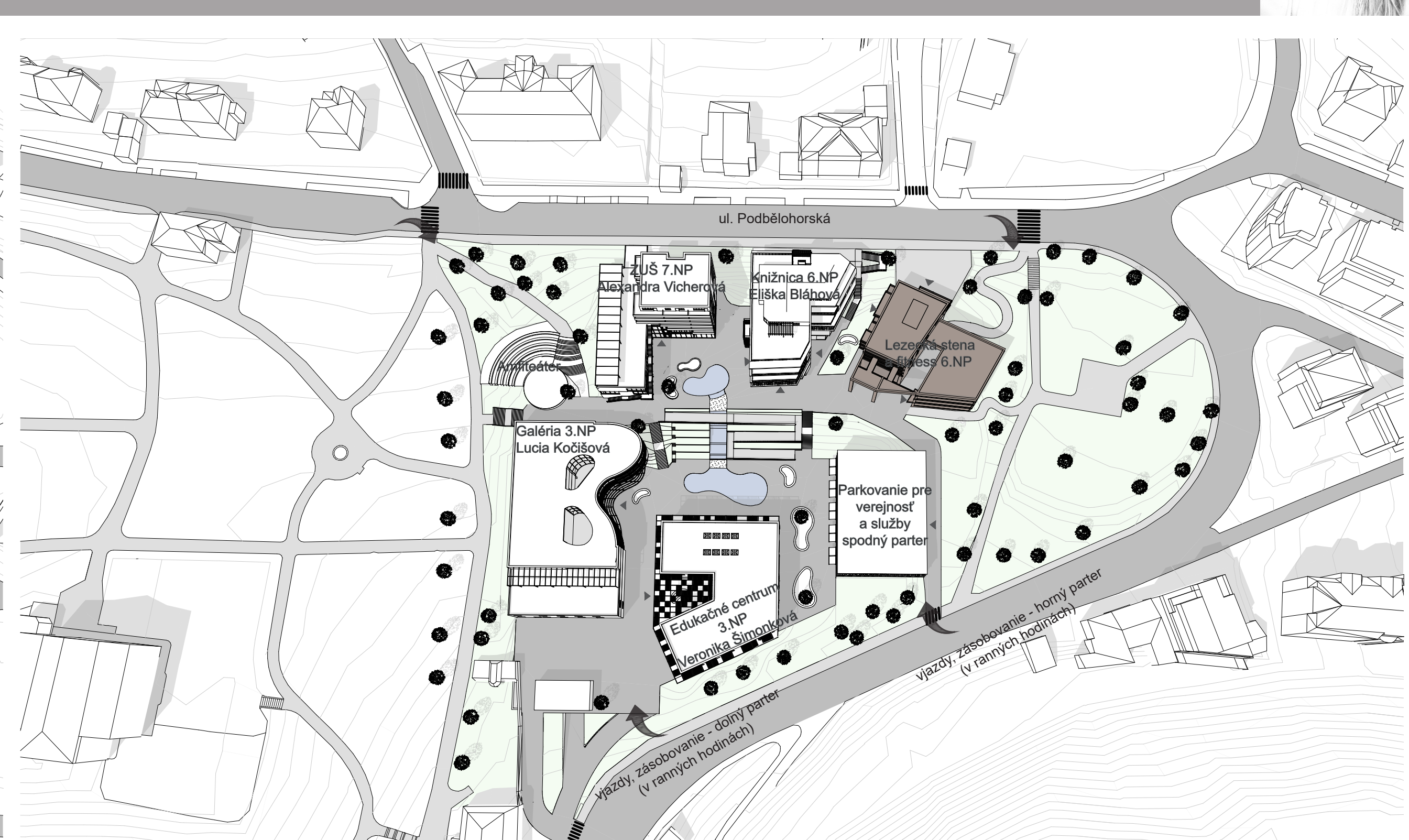
# LEZECKÁ STĚNA, FITNESS A BYTY

OÁZA - KLAMOVKA, UL. PODBĚLOHORSKÁ, PRAHA 5  
ATELIÉR KNYTL - ŠABART

KLAUDIA PARŠOVÁ  
129AT03  
ČVUT FSV - A+S  
LS 2020/2021

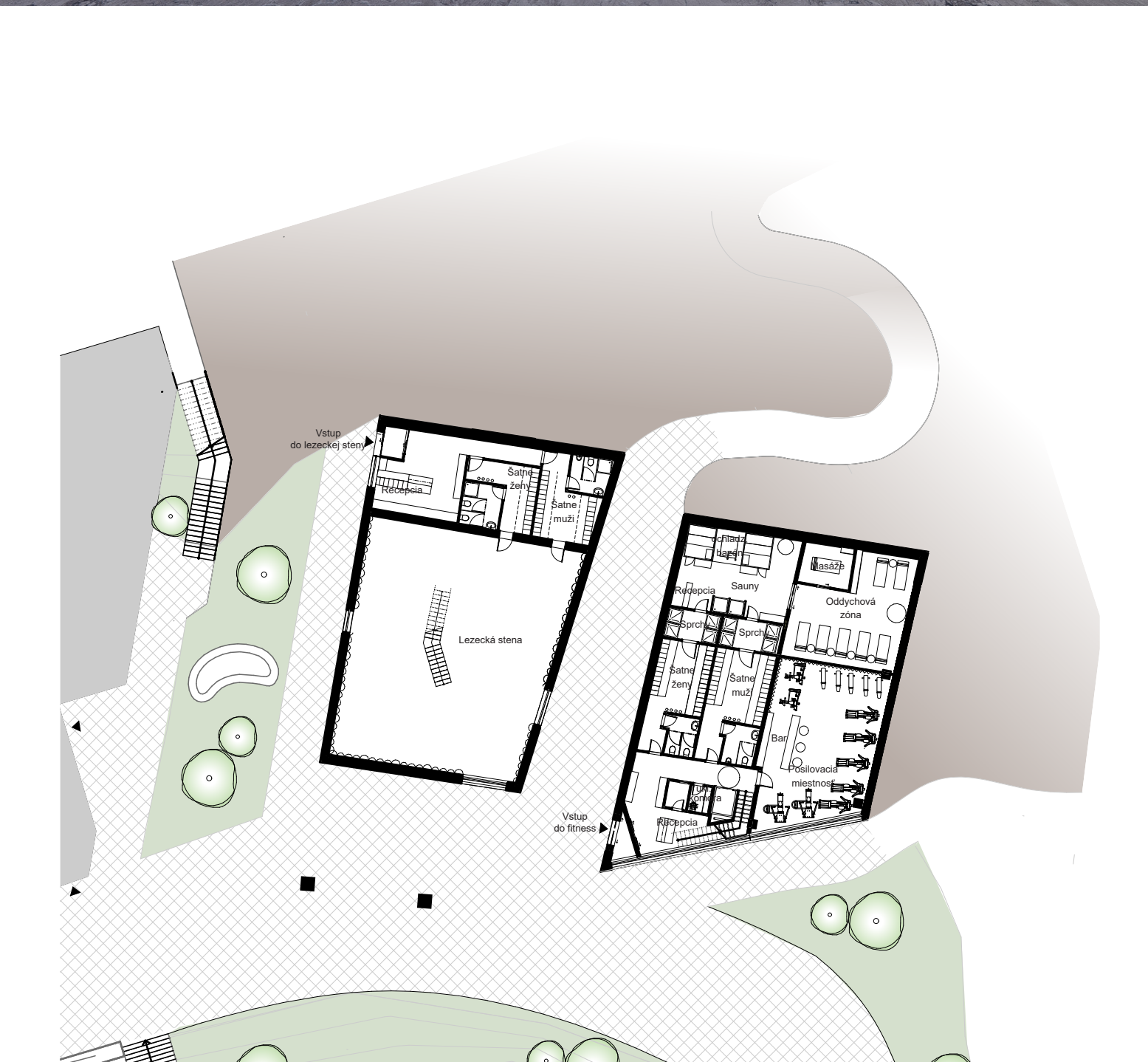


Celkové řešení společného území - nadhled



Situácia riešeného územia

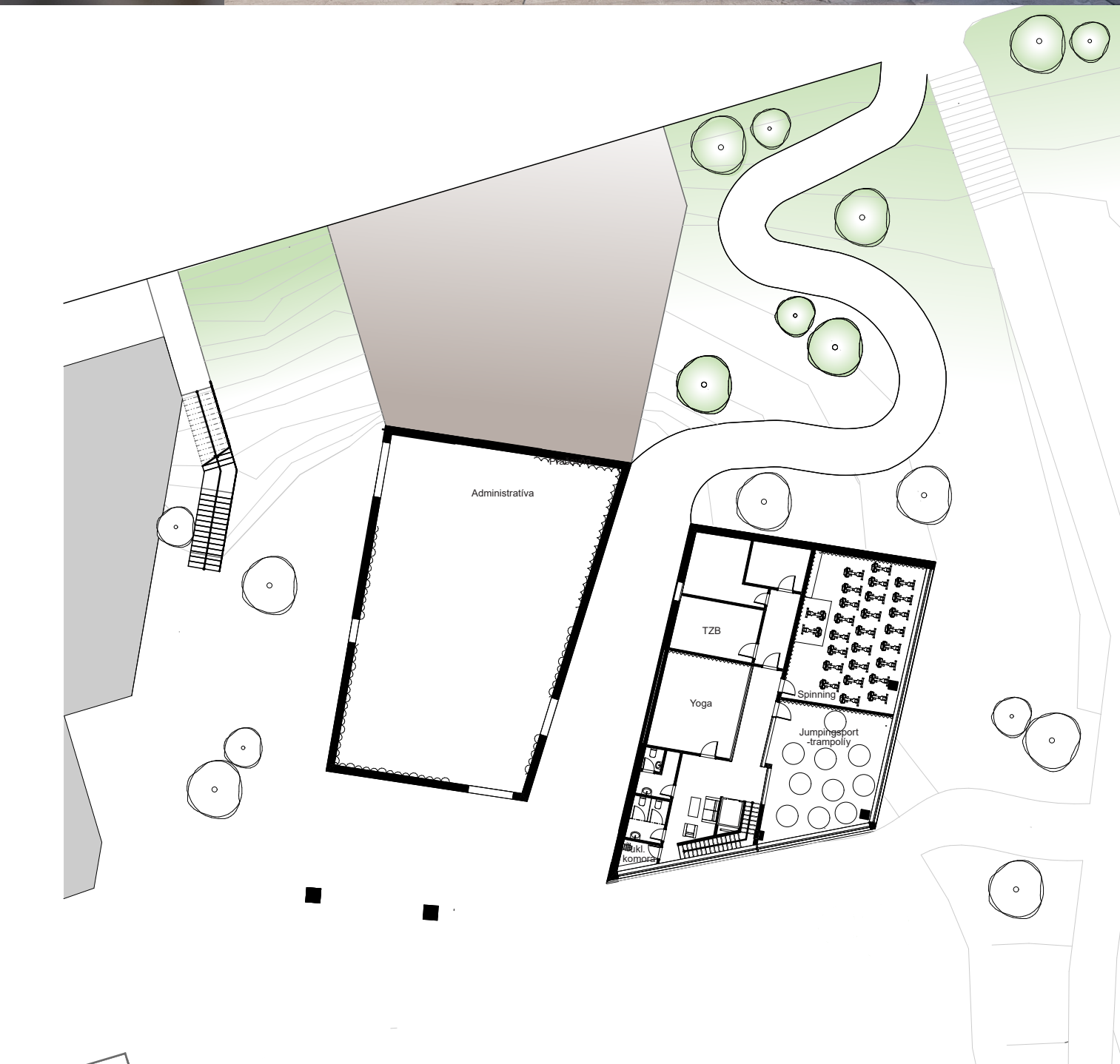
20 40 60 80 100 (m)



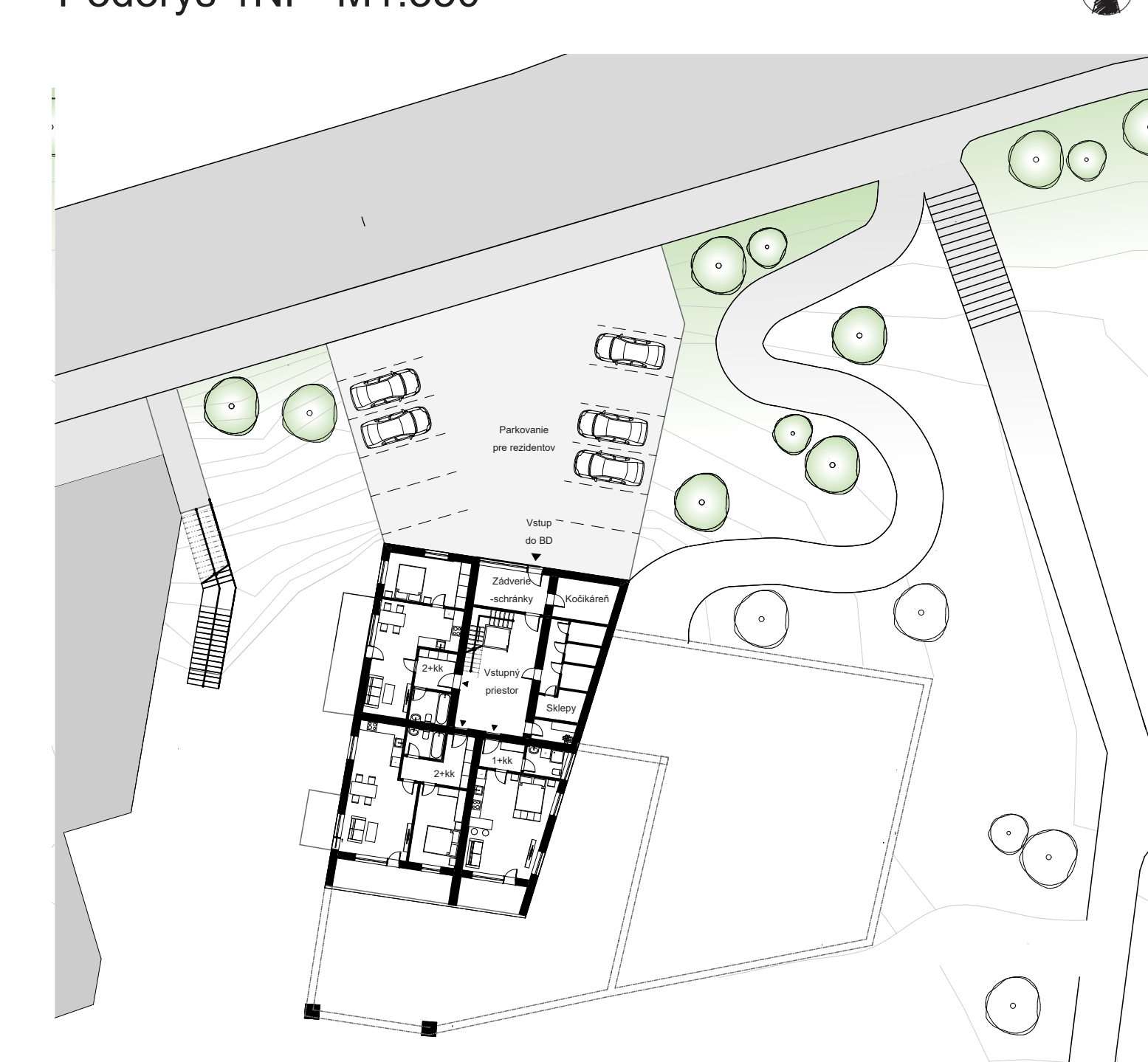
Pôdorys 1NP M1:350



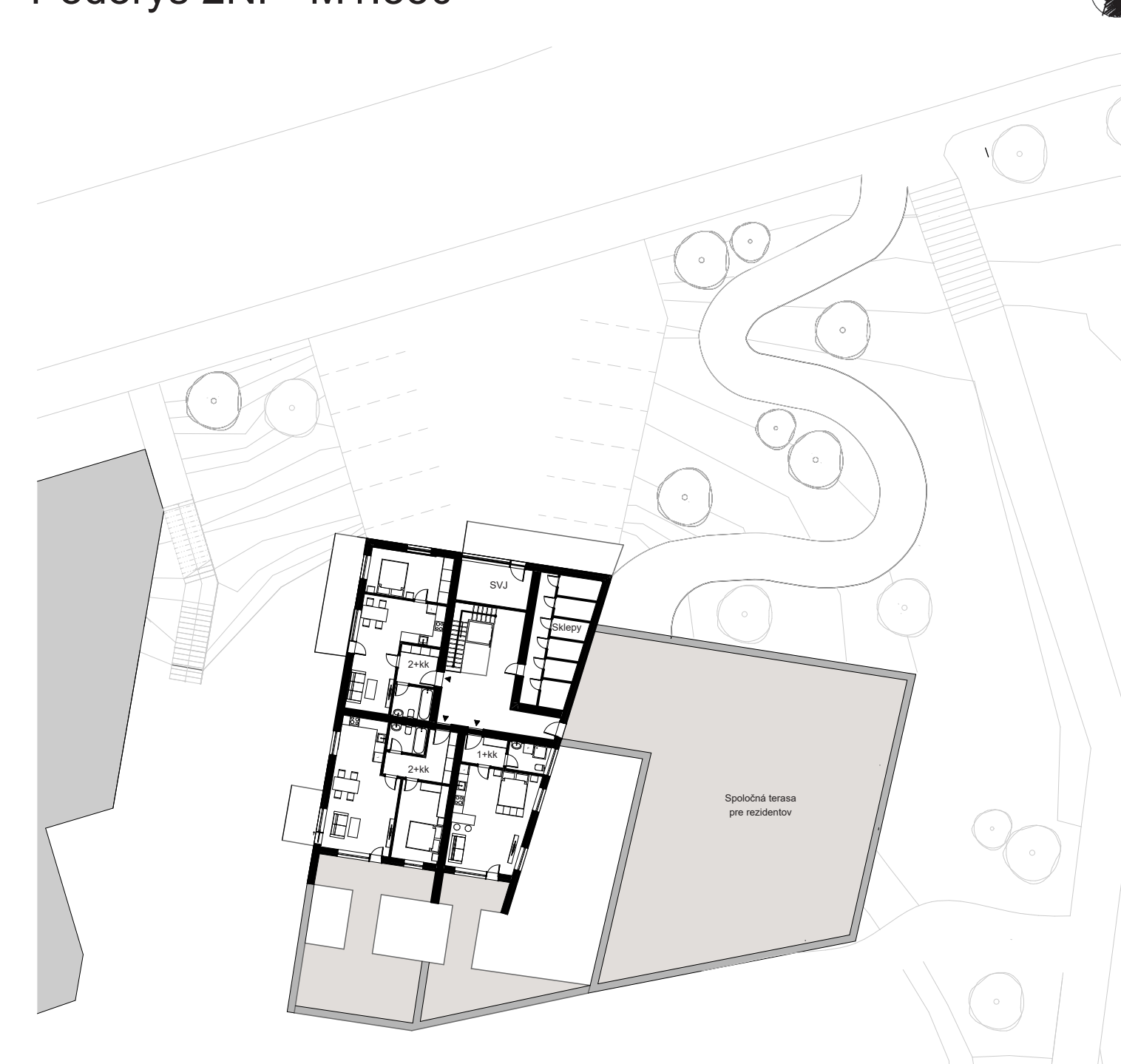
Pôdorys 2NP M1:350



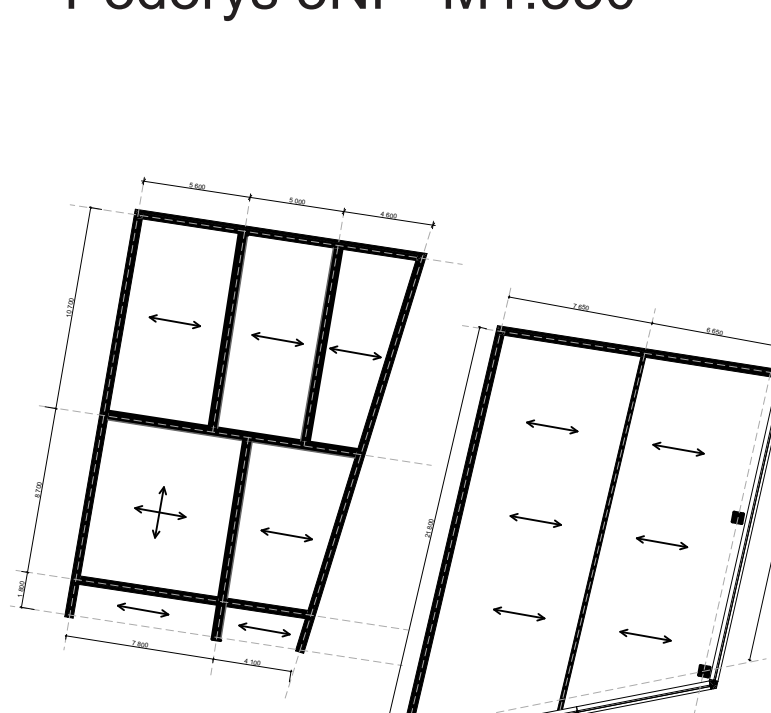
Pôdorys 3NP M1:350



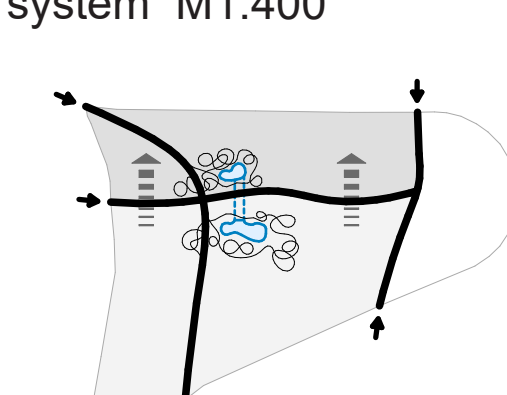
Pôdorys 4NP M1:350



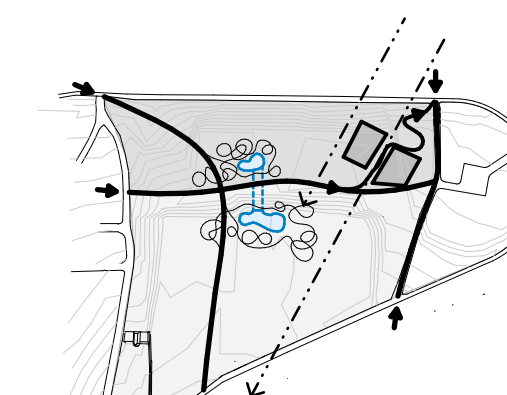
Pôdorys 5NP M1:350



Konstrukčný systém M1:400



Spoločný koncept územia



Koncept budovy

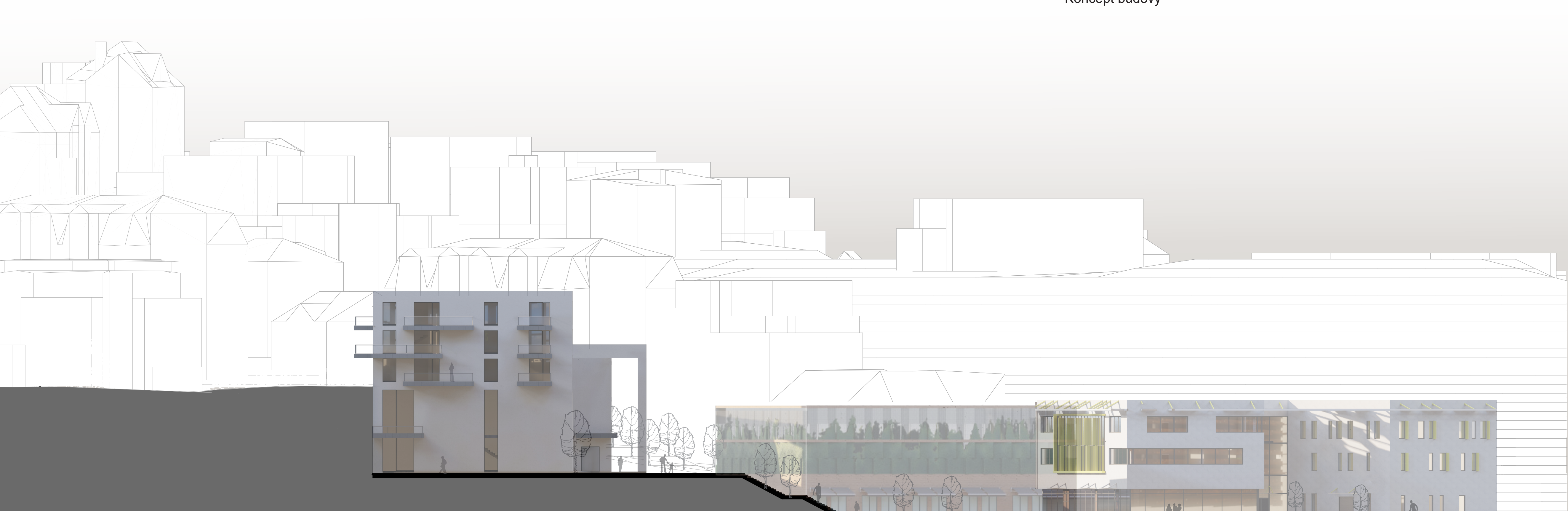
Fitness - 1NP (posilovňa, wellness, šatne - 300m<sup>2</sup>)  
- 2NP (kardio, posilovňa, zázemie zamestnanci - 300m<sup>2</sup>)  
- 3 NP (spinning, jumpsport - trampolíny, technické zázemie - 300m<sup>2</sup>)  
celá budova je bezbarierová (obsahuje bezbarierovú šatňu)

Lezecká stena - 1NP (zvyššené) lezecká stena, šatne, recepcia (309m<sup>2</sup>)  
2NP - bytové jednotky vstup z ul. Podbělohorská + parkovanie pre rezidentov (309m<sup>2</sup>)  
3NP - bytové jednotky, vstup na spoločnú terasu (309m<sup>2</sup> + 300m<sup>2</sup> terasa)  
4NP - bytové jednotky (309m<sup>2</sup>)

Parkovanie pre verejnosť je navrhnuté v parkovacom dome v dostatočnom počte pre hornú úroveň.

- horný a dolný parter  
- gradácia územia  
- vymedzenie hlavných vstupov  
- myšlienka oázy

- prehľady územím  
- prechod skrz budovy  
- napojenosť na hlavné trasy  
- vymedzenie budovy terénom



Pohľad na vrchný a spodný parter M1:250



Rezopohľad M1:250