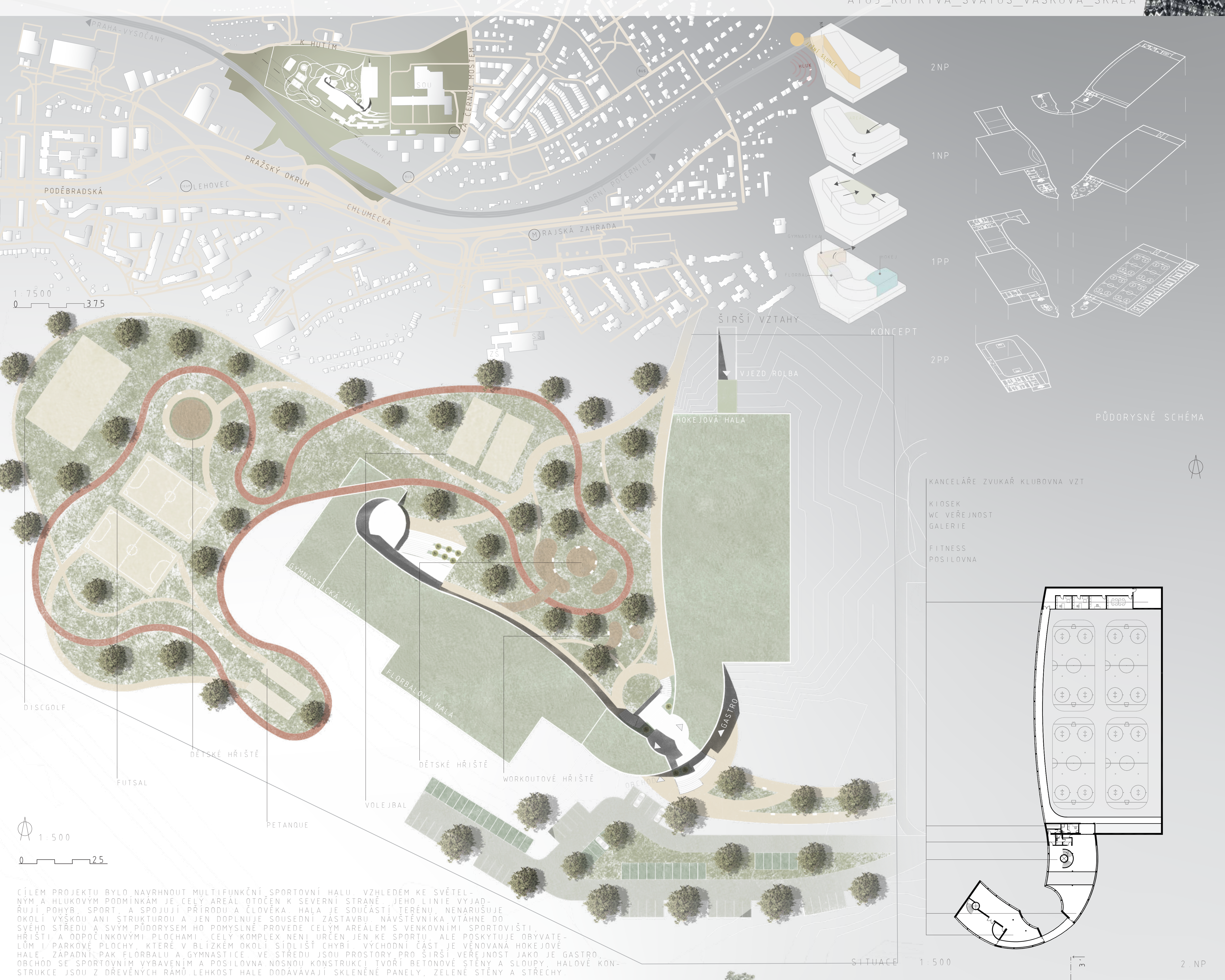




# SPORTOVNÍ CENTRUM NA HUTÍCH

PRAHA\_14

KATEŘINA BARVÍKOVÁ  
A+S\_FSV\_ČVUT\_LS2021  
AT03\_KOPŘIVA\_SVATOŠ\_VÁŠKOVÁ\_SKÁLA



CÍLEM PROJEKTU BYLO NAVRHNOUT MULTIFUNKČNÍ SPORTOVNÍ HALU, VZHLÉDEM K SVĚTEL-  
NÝM A HLUKOVÝM PODMÍNKÁM JE CELÝ AREÁL OTŘEEN K SEVERNÍ STRANĚ. JEHO LINIE VYJAD-  
RŮJÍ POHYB, SPORT, A SPOJUJÍ PŘÍRODU A LIDĚ. HALA JE SOUČÁSTÍ TERÉNU, NENARUŠUJE  
OKOLÍ VÝSKOU ANI STRUKTURU A JEN DOPLŇUJE SOUŠEDNÍ ZÁSTAVBU. NAVŠTĚVNÍKA VTAHNE DO  
SVÉHO STŘEDU A SVÝM PŮDORYSEM HO POMYSLNĚ PROVEDE CELÝM AREÁLEM S VEŠKOVNÍMI SPORTOVNÍMI  
HRÁŠTĚMI A ODPOČÍNKOVÝMI PLOCHAMI. CELÝ KOMPLEX NENÍ URČEN JEN KE SPORTU, ALE POSKYTUJE OBYVATE-  
LŮM I PARKOVÉ PLOCHY, KTERÉ V BLÍZKĚM OKOLÍ SÍDLIŠTĚ CHYBÍ. VÝCHODNÍ ČÁST JE VĚNOVÁNA HOKEJOVÉ  
HALĚ, ZÁPADNÍ PAK FLORBALU A GYMNASTICE. VE STŘEDU JSOU PROSTORY PRO ŠÍŘÍ VĚJEJNOST JAKO JE GASTRO-  
ORCHOD SE SPORTOVNÍM VÝRAVENÍM A POSILOVNA NŮSNOU KONSTRUKCÍ TVOŘÍ BETONOVÉ STĚNY A SLoupY. HALOVÉ KON-  
STRUKCE JSOU Z DŘEVĚNÝCH RÁMO LEHKOST HALĚ DODÁVÁVÁJÍ SKLENĚNÉ PANELE, ZELENÉ STĚNY A STŘECHY.

