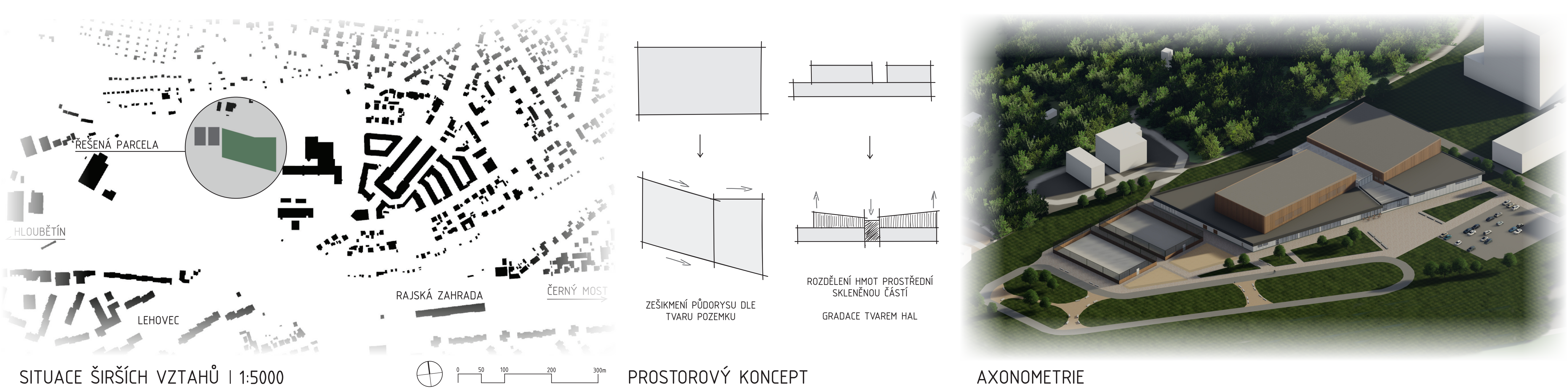




SPORTOVNÍ CENTRUM NA HUTÍCH  
ATELIÉR: KOPŘIVA - SVATOŠ - VÁŠKOVÁ - SKÁLA

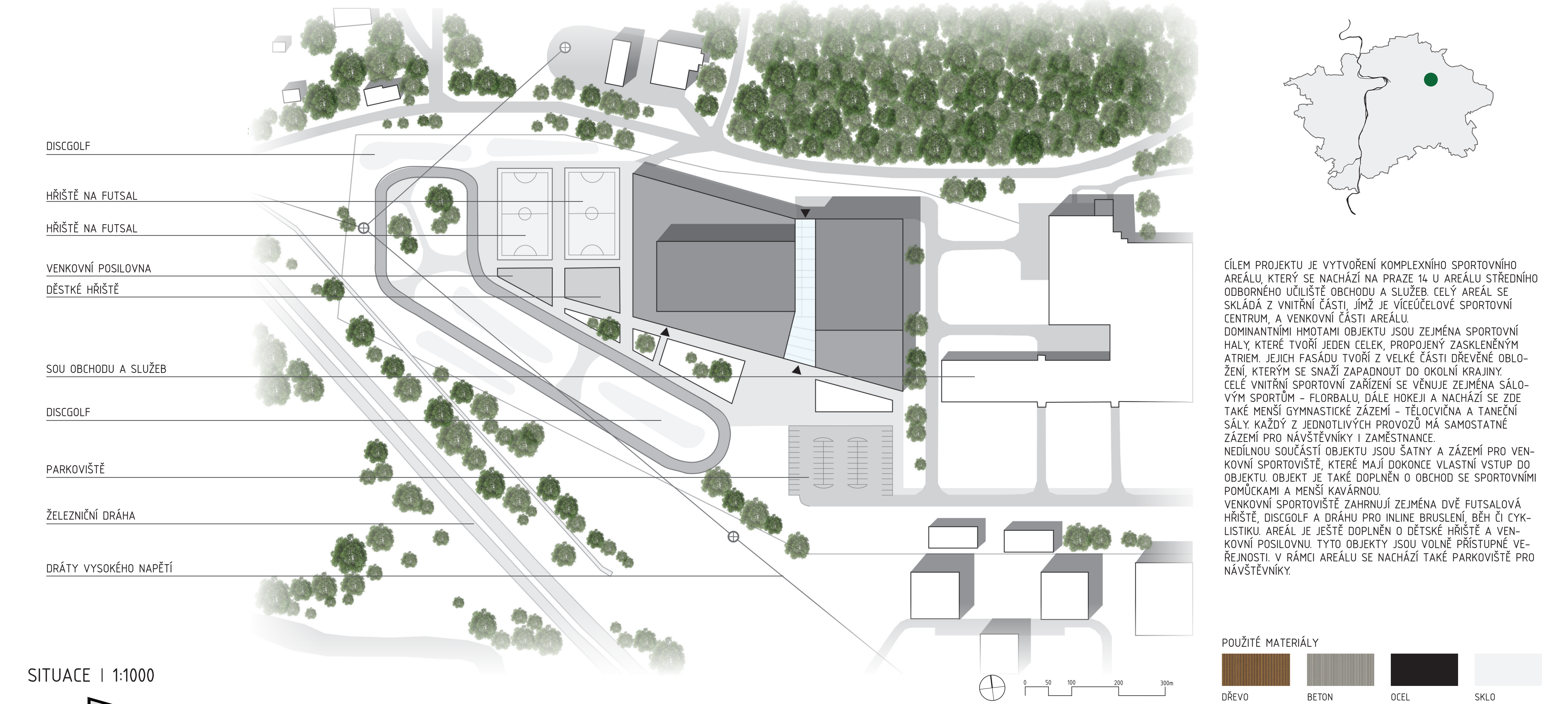
VERONIKA ČÍŽKOVÁ  
AT03 / LS 2020/2021  
ČVUT V PRAZE, FAKULTA STAVEBNÍ, A+S



SITUACE ŠIRŠÍCH VZTAHŮ | 1:5000

PROSTOROVÝ KONCEPT

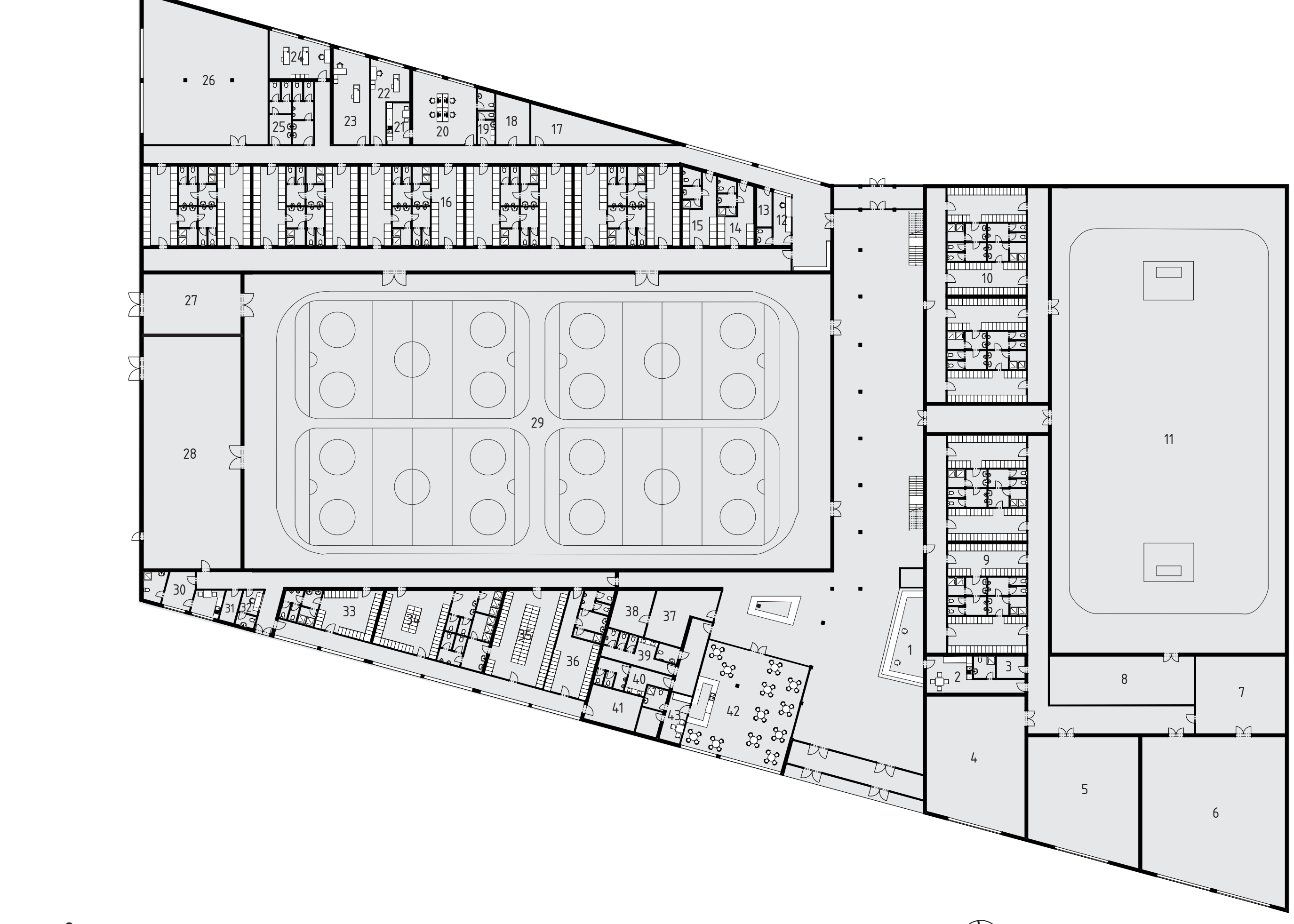
AXONOMETRIE



SITUACE | 1:1000

CÍLEM PROJEKTU JE VYTVOŘENÍ KOMPLEXNÍHO SPORTOVNÍHO AREÁLU, KTERÝ SE NACHÁZÍ NA PRAZE 14 U AREÁLU STŘEDNÍHO ODBORNÉHO UČILIŠTĚ OBCHODU A SLUŽEB. CELÝ AREÁL SE SKLÁDÁ Z VNITŘNÍ ČÁSTI, JINŽ JE VIESUČELOVÉ SPORTOVNÍ CENTRUM, A VENKOVNÍ ČÁSTI AREÁLU. DOMINANTNÍMI HMOTAMI OBJEKTU JSOU ZEJMÉNA SPORTOVNÍ HALY, KTERÉ TVOŘÍ JEDEN CELEK, PROPOJENÝ ZASKLENÝM ATREM. JEJICH FASÁDU TVOŘÍ Z VELKÉ ČÁSTI DŘEVĚNÉ OBLOŽENÍ, KTERÝM SE SNAŽÍ ZAPADNOUT DO OKOLNÍ KRAJINY. CELÉ VNITŘNÍ SPORTOVNÍ ZAŘÍZENÍ SE VĚNUJE ZEJMÉNA SÁLOVÝM SPORTŮM – FLORBALU, DÁLĚ HOKEJI A NACHÁZÍ SE ZDE TAKÉ MENŠÍ GYMNASTICKÉ ZÁZEMÍ – TĚLOCVIČNA A TANČNÍ SÁL. KAŽDÝ Z JEDNOTLIVÝCH PROVOZŮ MÁ SAMOSTATNÉ ZÁZEMÍ PRO NÁVŠTĚVNÍKY I ZAMĚSTNANCE. NEDILNOU SOUČÁSTÍ OBJEKTU JSOU ŠATNY A ZÁZEMÍ PRO VENKOVNÍ SPORTOVNÍ, KTERÉ MAJÍ DOKONCE VLASTNÍ VSTUP DO OBJEKTU. OBJEKT JE TAKÉ DOPLNĚN O OBCHOD SE SPORTOVNÍMI POMŮCKAMI A MENŠÍ KAVÁRNOU. VENKOVNÍ SPORTOVNÍSTĚ ZAHRNÚJÍ ZEJMÉNA Dvě FUTSALOVÁ HRISTĚ, DISC GOLF A DRÁHU PRO INLINE BRUSLENÍ, BĚH A CYKLISTIKU. AREÁL JE JESTĚ DOPLNĚN O DĚTSKÉ HRISTĚ A VENKOVNÍ POSILOVNU. TYTO OBJEKTY JSOU VOLNĚ PŘÍSTUPNÉ VEŘEJNOSTI. V RÁMCI AREÁLU SE NACHÁZÍ TAKÉ PARKOVISTĚ PRO NÁVŠTĚVNÍKY.

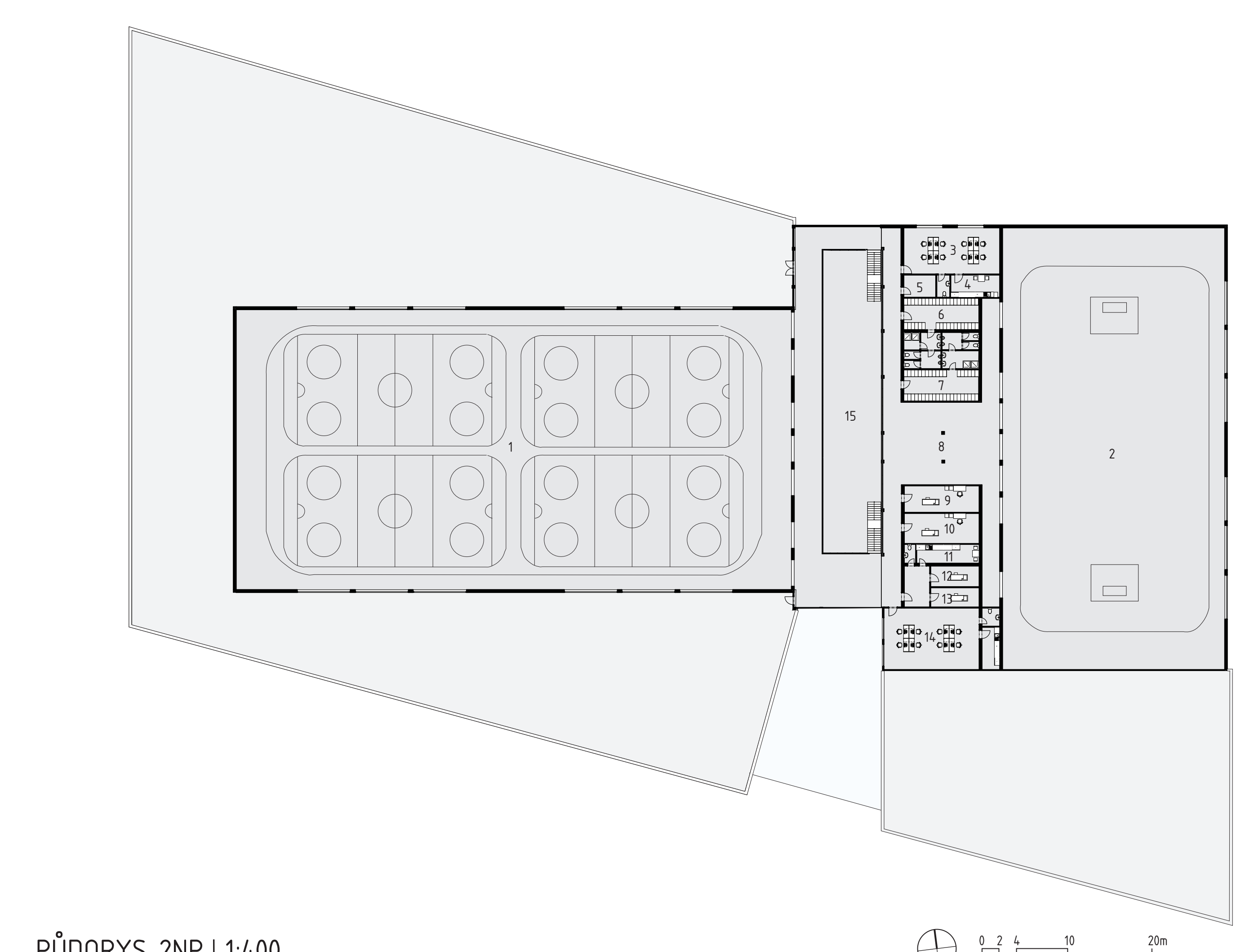
POUŽITÉ MATERIÁLY			
DŘEVO	BETON	OCEĽ	SKLO



PŮDORYS 1NP | 1:400

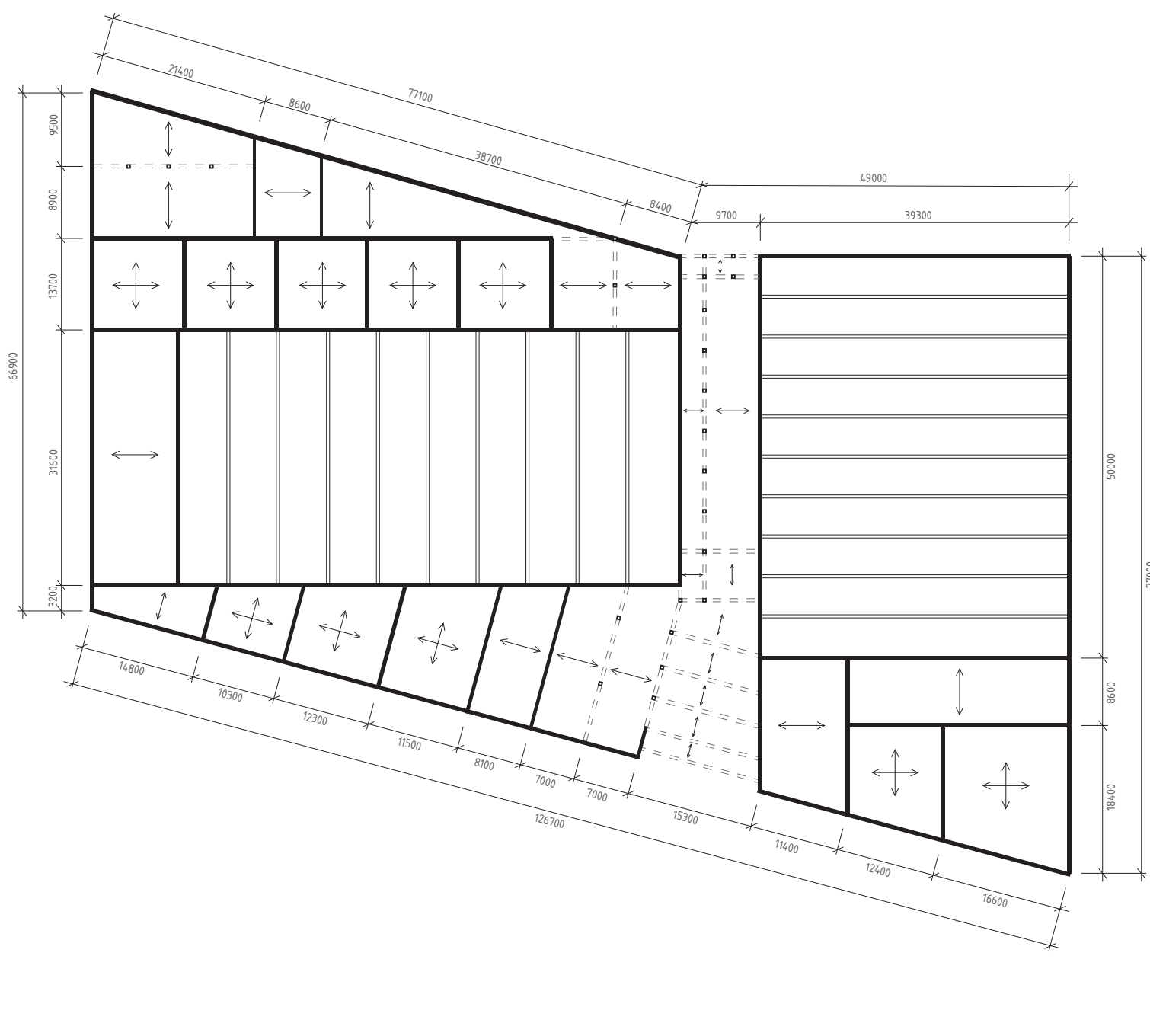
- 1 RECEPCE
- 2 ZÁZEMÍ RECEPCE
- 3 ÚKLIDOVÁ MÍSTNOST
- 4 SÁL 1
- 5 SÁL 2
- 6 TĚLOCVIČNA
- 7 SKLAD GYMNASTIKA
- 8 SKLAD FLORBAL
- 9 ŠATNY GYMNASTIKA
- 10 ŠATNY FLORBAL
- 11 FLORBALOVÁ HALA
- 12 VRÁTNICE
- 13 ÚKLIDOVÁ MÍSTNOST
- 14 ŠATNA ROZHODČÍ
- 15 ŠATNA TRENÉŘI
- 16 ŠATNY HOKEJ
- 17 SKLAD
- 18 PRÁDELNA
- 19 ÚKLIDOVÁ MÍSTNOST
- 20 KANCELÁŘ HOKEJ
- 21 KUCHYŇKA
- 22 REHABILITACE

- 23 OŠETŘOVNA
- 24 MASÁŽE
- 25 WC
- 26 POSILOVNA
- 27 ROLBA
- 28 TECHNOLOGIE CHLAZENÍ
- 29 HOKEJOVÁ HALA
- 30 ZÁZEMÍ TECHNIKŮ
- 31 ÚKLIDOVÁ MÍSTNOST
- 32 VRÁTNICE
- 33 ŠATNA TRENÉŘI (VENKOVNÍ SPORTY)
- 34 ŠATNA ŽENY (VENKOVNÍ SPORTY)
- 35 ŠATNA MUŽI (VENKOVNÍ SPORTY)
- 36 ŠATNA ROZHODČÍ (VENKOVNÍ SPORTY)
- 37 OBCHOD
- 38 ZÁZEMÍ OBCHODU
- 39 WC ŽENY
- 40 WC MUŽI
- 41 SKLAD POMŮCEK (VENKOVNÍ SPORTY)
- 42 KAVÁRNA
- 43 ZÁZEMÍ KAVÁRNÝ



PŮDORYS 2NP | 1:400

- 1 HOKEJOVÁ HALA
- 2 FLORBALOVÁ HALA
- 3 KANCELÁŘ FLORBAL
- 4 KUCHYŇKA
- 5 ÚKLIDOVÁ MÍSTNOST
- 6 ŠATNA
- 7 ŠATNA
- 8 PROSTOR PRO DIVÁKY
- 9 REHABILITACE
- 10 OŠETŘOVNA
- 11 KUCHYŇKA
- 12 MASÁŽE
- 13 MASÁŽE
- 14 KANCELÁŘ GYMNASTIKA
- 15 VNITŘNÍ ATRIUM



KONSTRUKČNÍ SYSTÉM | 1:700



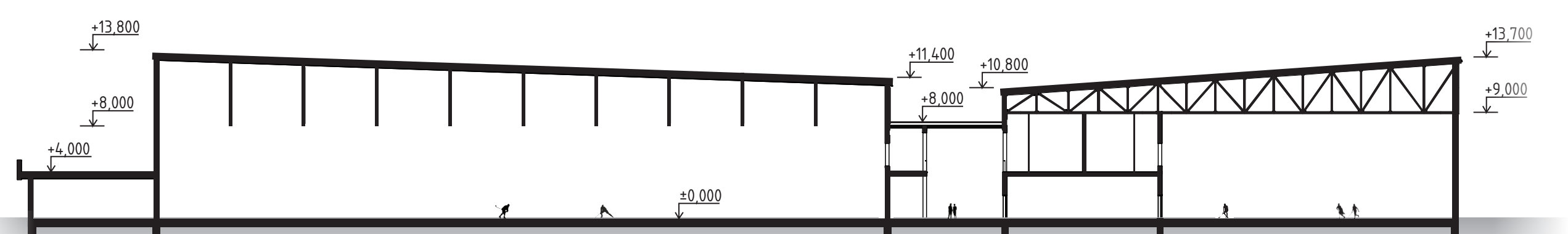
JIŽNÍ POHLED | 1:400



ZÁPADNÍ POHLED | 1:400



SEVERNÍ POHLED | 1:400



PODÉLNÝ ŘEZ | 1:400

