

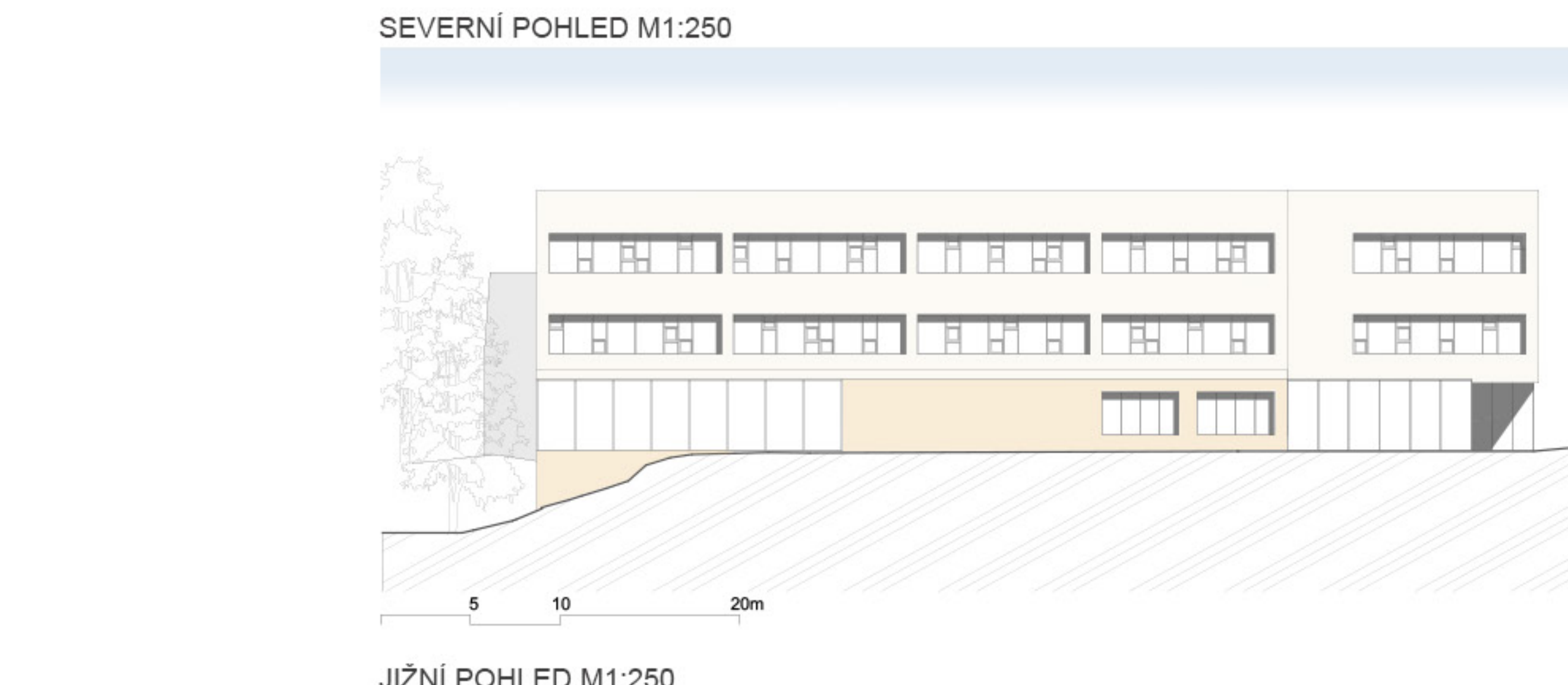
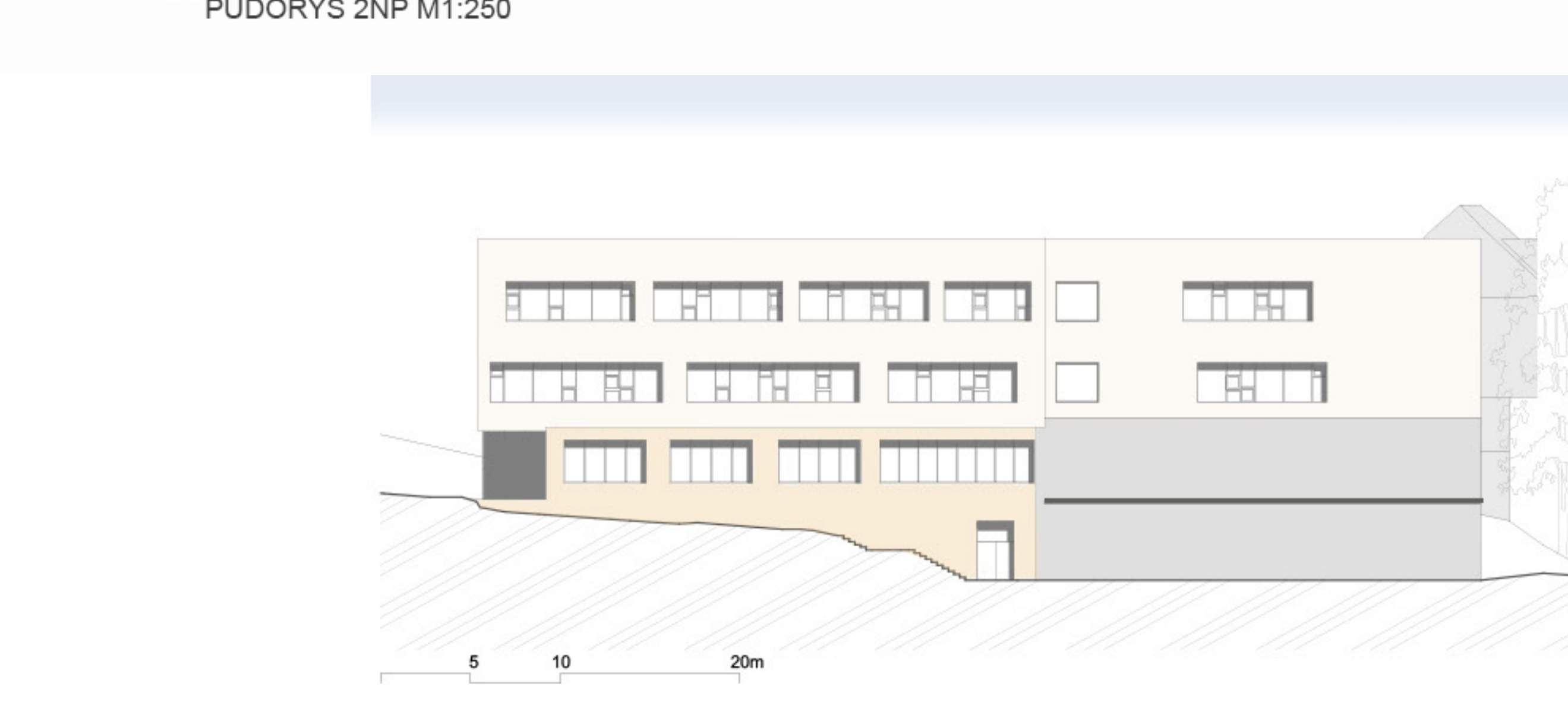
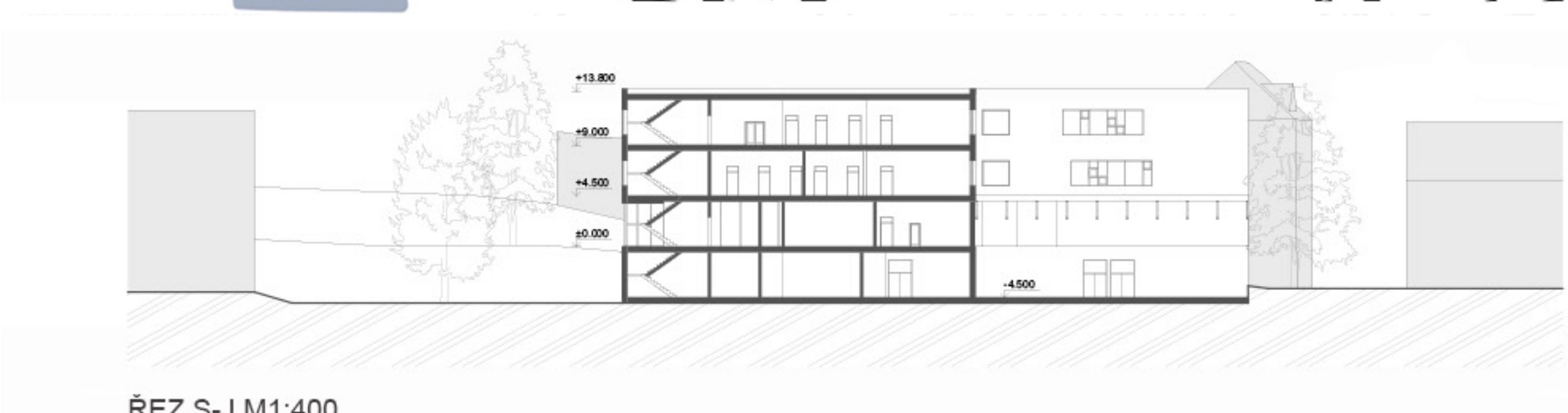
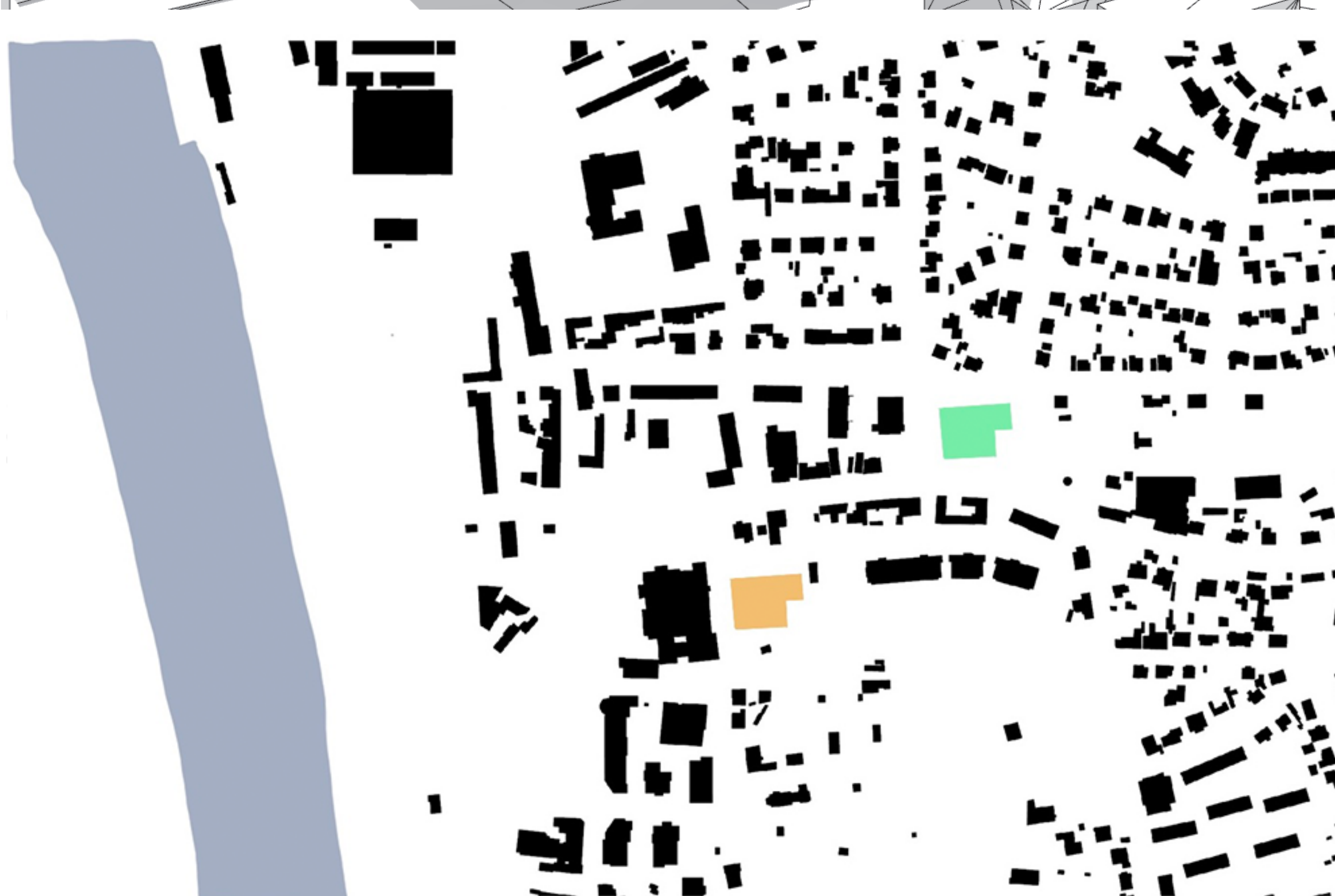
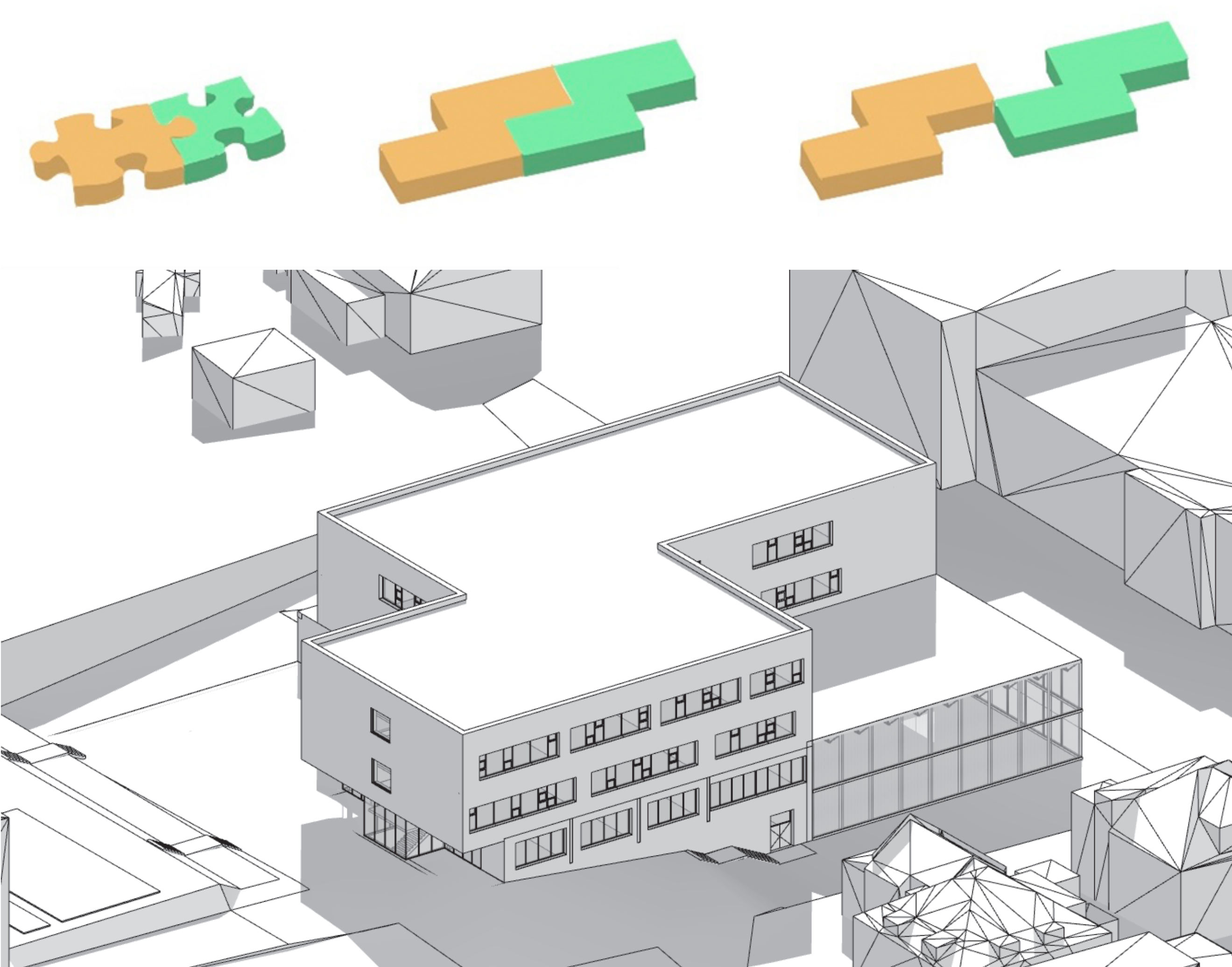


ZÁKLADNÍ ŠKOLA PRAHA - MODŘANY

ČVUT v Praze, Fakulta stavební, Architektura a stavitelství

ADÉLA ČERVENKOVÁ
AT03, LS 2020/21

VEDOUcí ATELIERU: Smolík - Med



ZADÁNÍ NÁŠHO PROJEKTU BYLO NAVRHNOUT BUDOVY ZÁKLADNÍ ŠKOLY V MODŘANECH, ROZKLADAJÍCÍ SE NA DVOU NESOUSLEDÍCÍCH POZEMCÍCH. MYŠLENKOU NÁŠHO PROJEKTU JE MOTIV SKLÁDAČKY. CHCEME DĚTEM POSKYTNOUT HRÁVÉ A PŘÍJEMNÉ PROSTŘEDÍ NA UČENÍ. GLEEM JE PROPOJIT DŮVĚ BUDOVY VIZUÁLNÍ FORMOU NA PRINCIPU JEDNOTLIVÝCH DÍLKŮ SKLÁDAČKY, KTERÉ SE VZÁJEMNĚ DOPLŇUJÍ. BUDOVY URBANISTICKY ZAPADAJÍ DO OKOLNÍ ZÁSTAVBY SVOU VELIKOSTÍ A UMÍSTĚNÍM VZHLÉDEM K OKOLNÍ ZÁSTAVBĚ. NÁŠ NÁVRH PLNĚ RESPEKTUJE ZÁSTAVĚNÉ ÚZEMÍ. ŠKOLY NA SEBE UPOUJÍ POZORNOST SVOJÍ BAREVNĚ ROZEHRANOU FASÁDOU Z PROVĚTRÁVANÉHO PLECHU. OBA OBJEKTY MAJÍ SAMOSTATNÝ PROVOZ, KTERÝ ZABÍRÁ, ŽE ŽÁCI NEMUSEJÍ BĚHEM VYUČOVÁNÍ PŘECHÁZET MEZI BUDOVAMI. TOTO JE ZAJIŠTĚNO TĚLOVÝCHOVNÝM ÚSEKEM I JÍDELNOU V OBOU BUDOVÁCH ŠKOLY.

NA JIŽNÍM POZEMKU SE NACHÁZÍ BUDOVA PRVNÍHO STUPNĚ, KDE FUNGUJE VARNÁ I PRO DRUHOU BUDOVU. SÍDLÍ ZDE I VEDENÍ PRO CELOU ŠKOLU. PRO MLADŠÍ ŽÁKY ZDE FUNGUJE ODPOLEDNÍ DRUŽINA. TĚLOVICOVÁ JE PO VÝUCE K DISPOZICI KE KOMERČNÍMU VYUŽITÍ. NÁVRH POČÍTÁ S DOSTATEK KRYTÝCH PARKOVACÍCH STÁNÍ PRO UČITELÉ S VJEZDEM Z ULICE K DOMU SLUŽEB. TOČNA PRO RANNÍ VYSAZOVÁNÍ DĚTÍ I MOŽNOST PARKOVÁNÍ PŘI NÁVŠTĚVĚ ŠKOLY JE V ULICI NA SRAŽKU.

