



INOVAČNÍ CENTRUM STU V BRATISLAVĚ

ANNA FANTOVÁ
ATELIÉR HÁJKOVÁ - LEDL
L.S. 2020/2021
A+S FSV LVUT

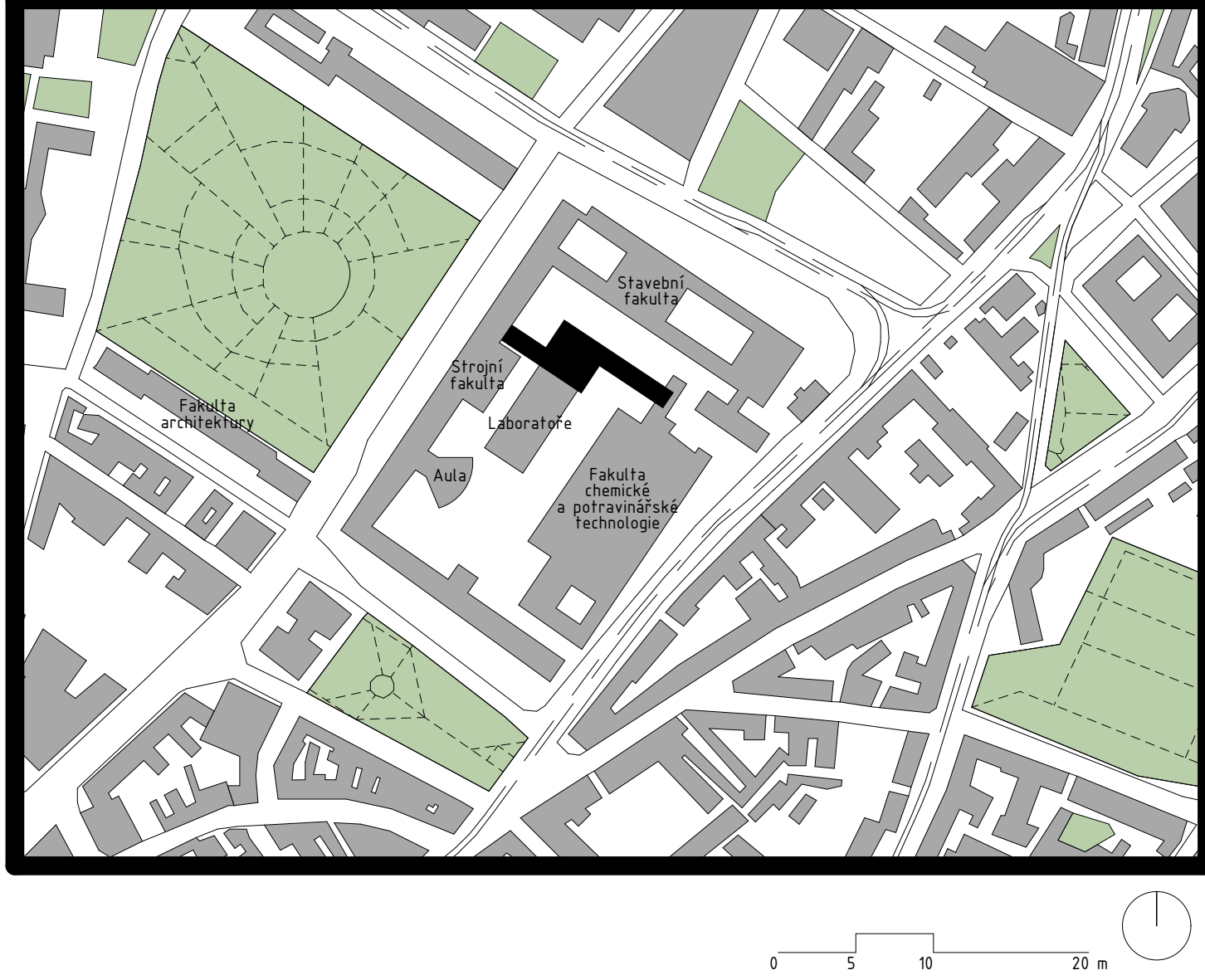


Hlavní ideí návrhu je snaha o propojení stávajících fakult s inovačním centrem a vytváření dostatku prostoru ve vnitrobloku univerzity. Tomu se podřídilo zrušení menších budov, které se v prostoru nacházely, a také tvar stavby. Stavba překlenuje vnitroblok pomocí dvou mostů, které se konstruktivně skládají z viereďových nosníků. Severní most je čtyřpatrový a navazuje na budovu strojni fakulty. Jižní most je dvoupatrový a navazuje na budovu fakulty chemické a potravinářské technologie. Střední část stojí na železobetonových sloupech. Celou výšku budovy protíná atrium, ve kterém se nachází prostor pro výtahy, na který navazuje schodiště. Obálka stavby je z většiny skleněná, ale v 4. až 7. patře střední části je zděná. Iato patra jsou zároveň vykonzervována s přechodem nad spodní patra. Střešní je plochá. Na 1. nadzemní podlaží navazuje parkoviště, které pokračuje až do 1. podzemního podlaží. Do parkoviště vedou dva vjezdy, jeden z jižní a druhý ze severní části. Stavba navazuje na budovu laboratorní, zabírá jejich jednu třetinu. Dispozice jsou všechny provozy v budově orientovány kolem atria. Hygienické zázemí se nachází na fasádě přiléhající k budově laboratorní. V 1. podlaží u vchodu jsou informace, dále technická místnost a kavárna. V 2. podlaží se nachází restaurace. V 3. podlaží mediátní a fabriční centrum. Ve 4. podlaží se nachází výstavní prostor, který má otevřenou dispozici a zasahuje až na most, a inovační centrum, které má své prostory i v 5., 6. a 7. podlaží. Z 4. podlaží je vstup na střešní zahradu s kerí a jezírkem. V 5. podlaží se mimo inovační centrum nachází prezentační centrum. V 7. podlaží je zároveň rektorát a je z něj přístup na menší zahradu. V parteru uvnitř vnitrobloku je navrženo mnoho vzrostlých stromů. Cesty mají vlnitý tvar, stejně jako hlavní pasáž, kde se nachází i jezírka, která svým tvarem také doplňují organické tvary parteru.

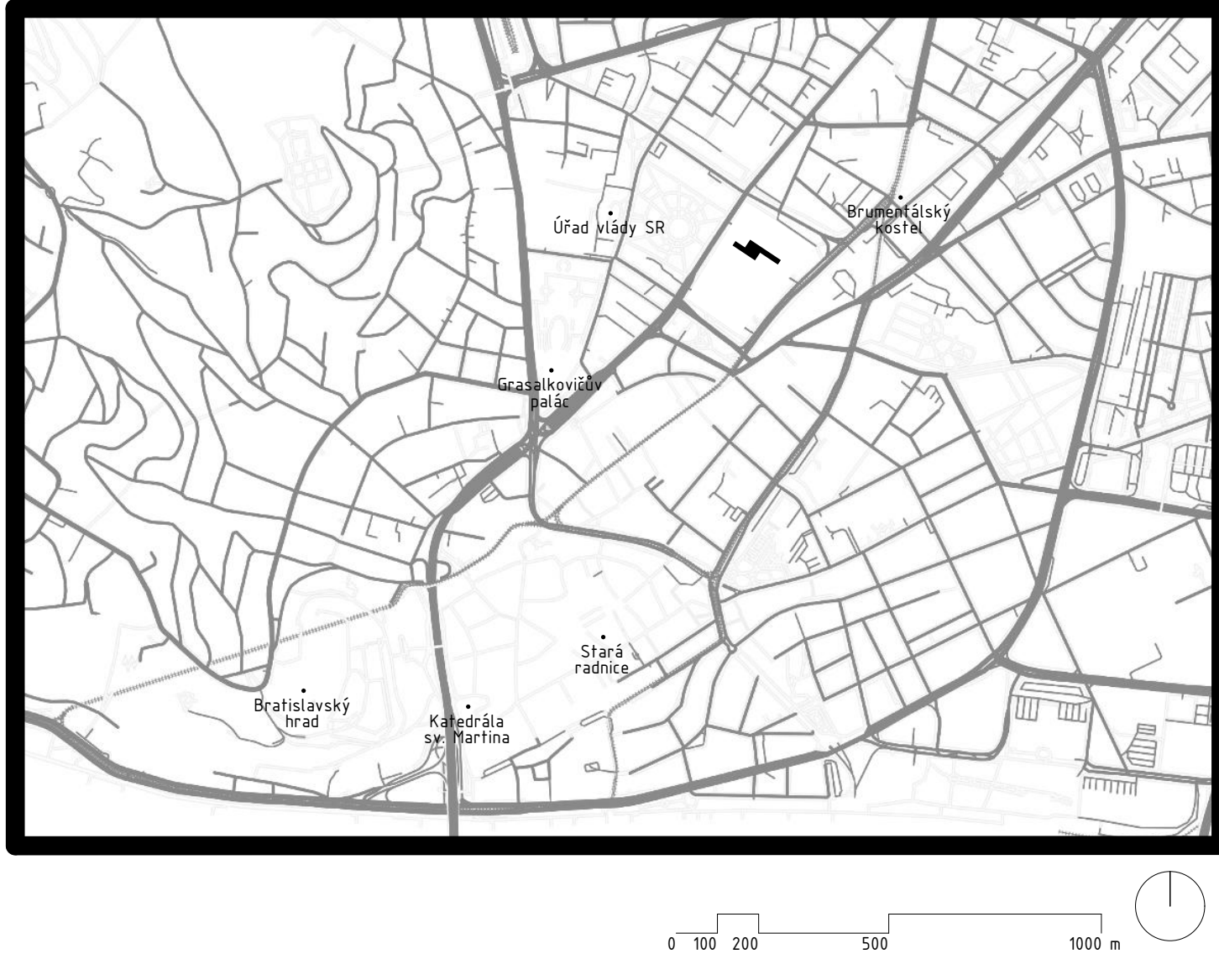
SITUACE STAVBY



SCHWARZPLAN



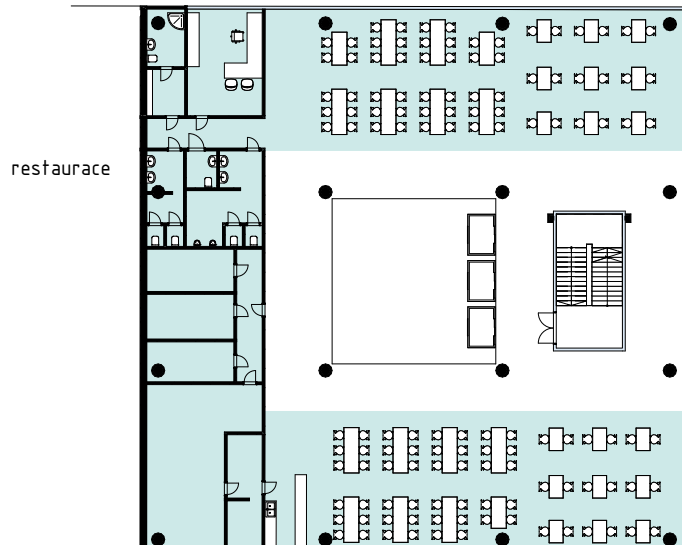
SITUACE ŠIRŠÍCH VZTAHŮ



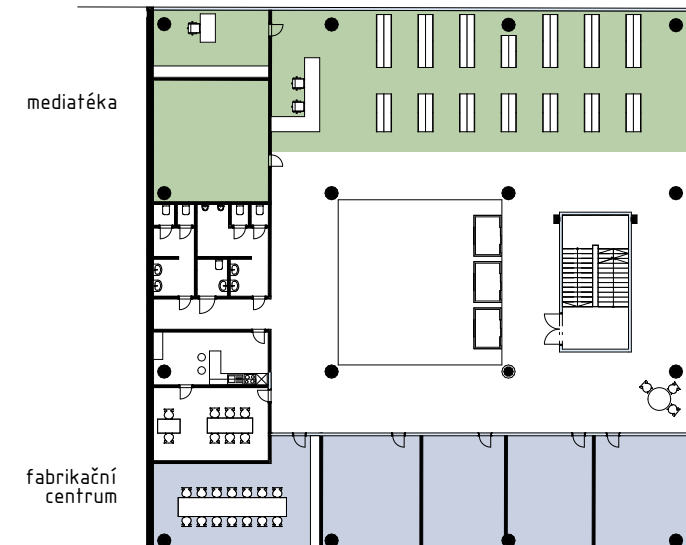
1. NP



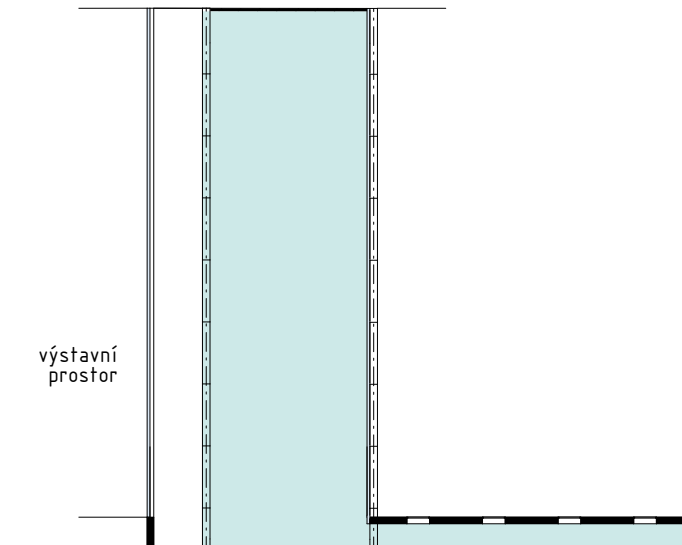
2. NP



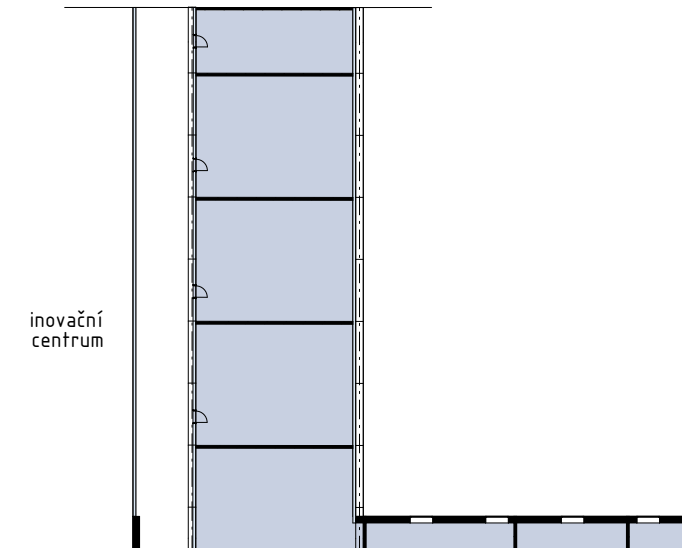
3. NP



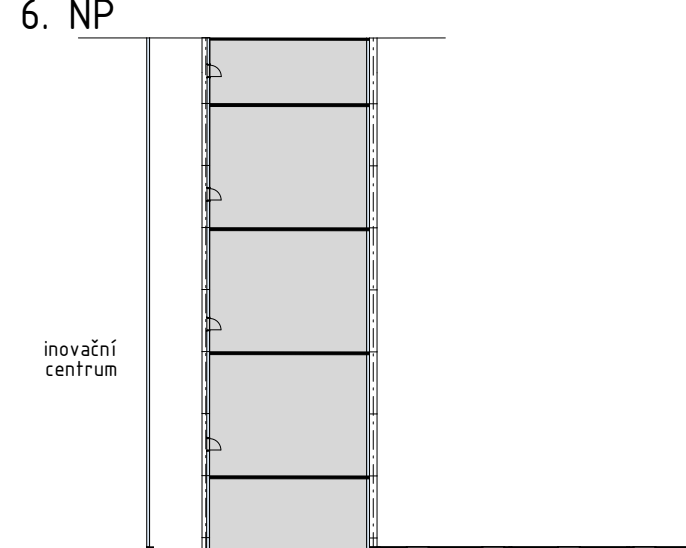
4. NP



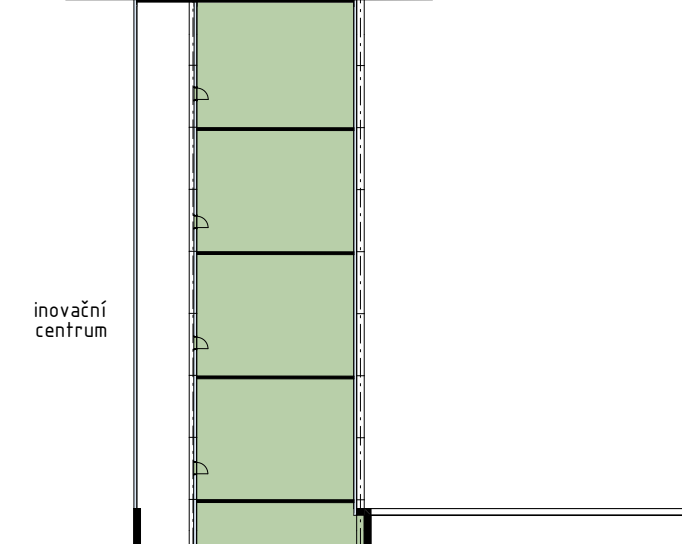
5. NP



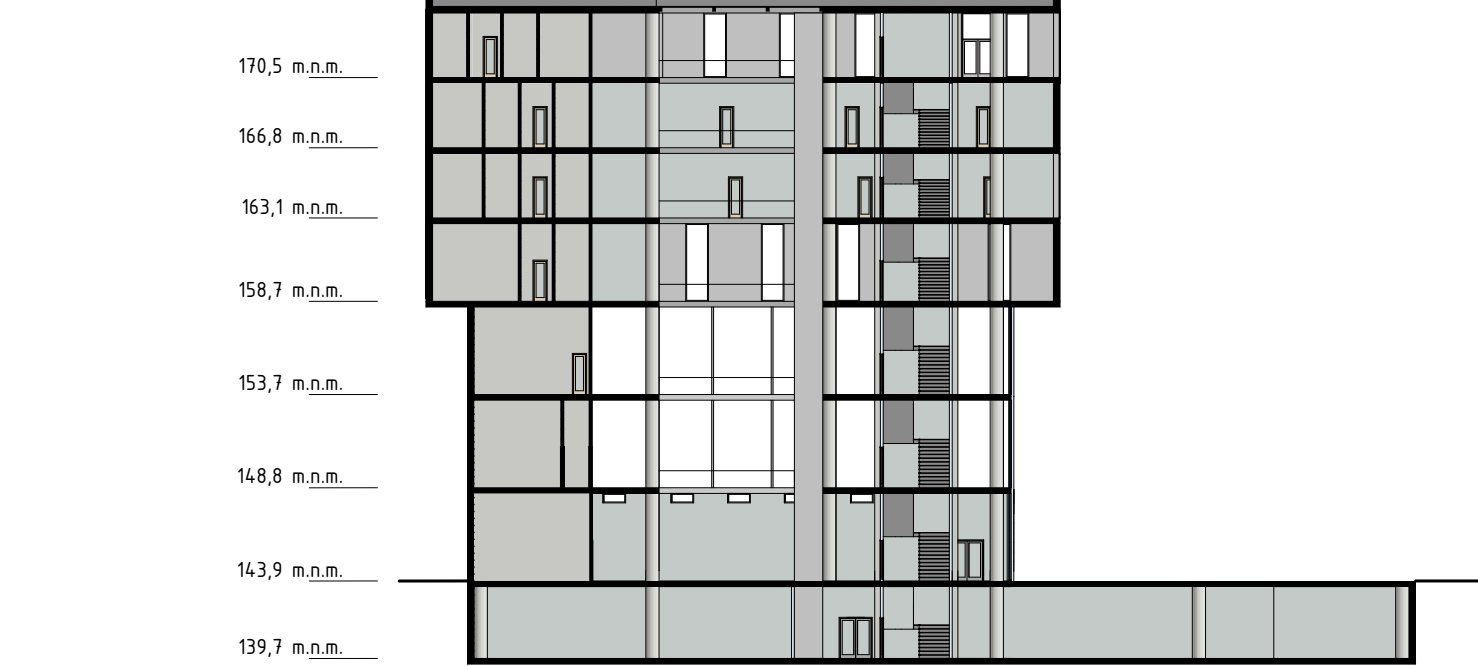
6. NP



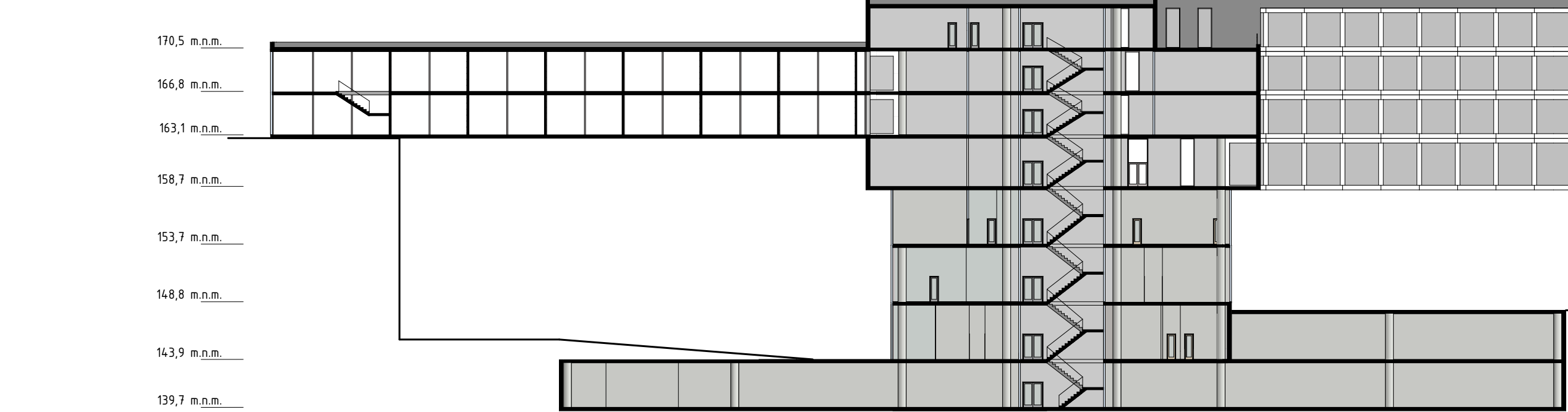
7. NP



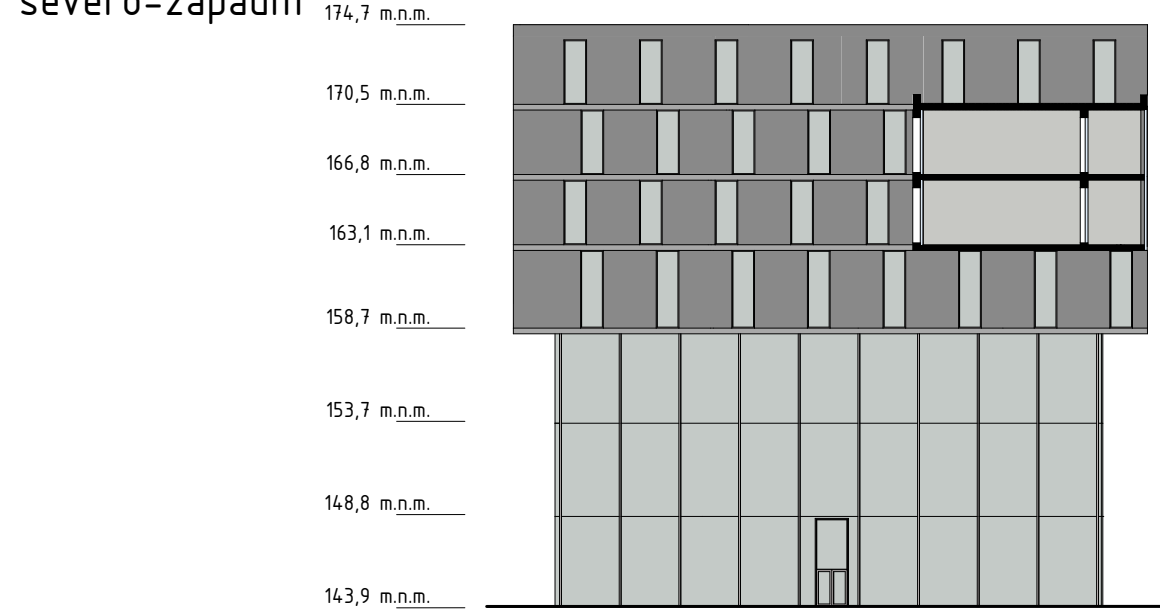
řez příčný



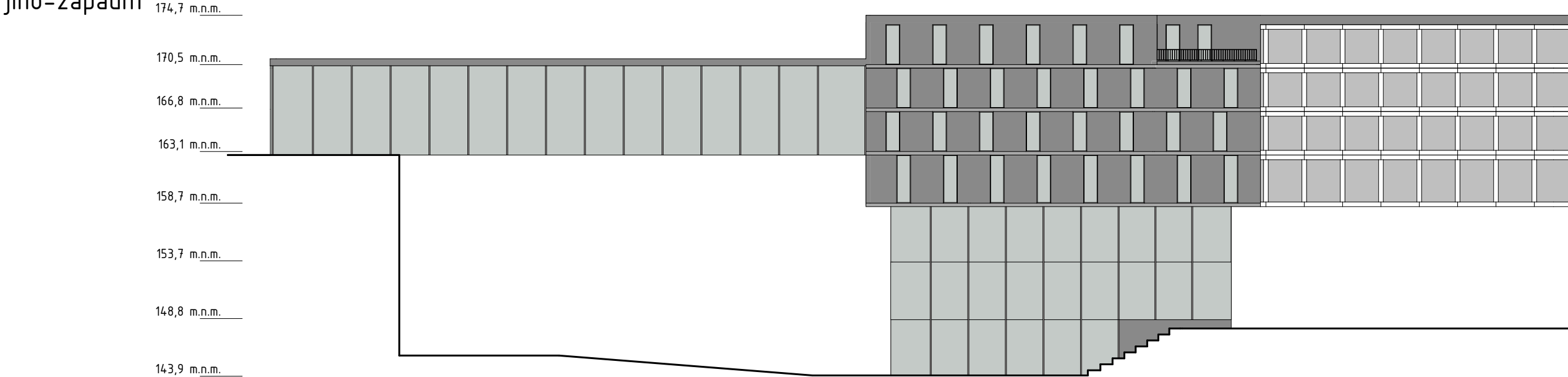
řez podélný



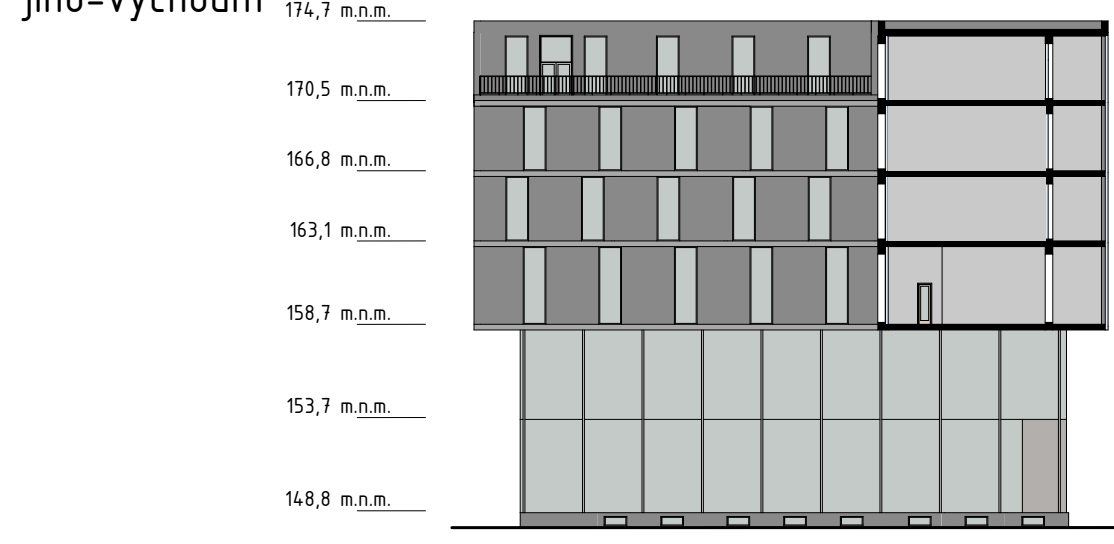
pohled severo-západní



pohled jiho-západní



pohled jiho-východní



pohled severo-východní

