

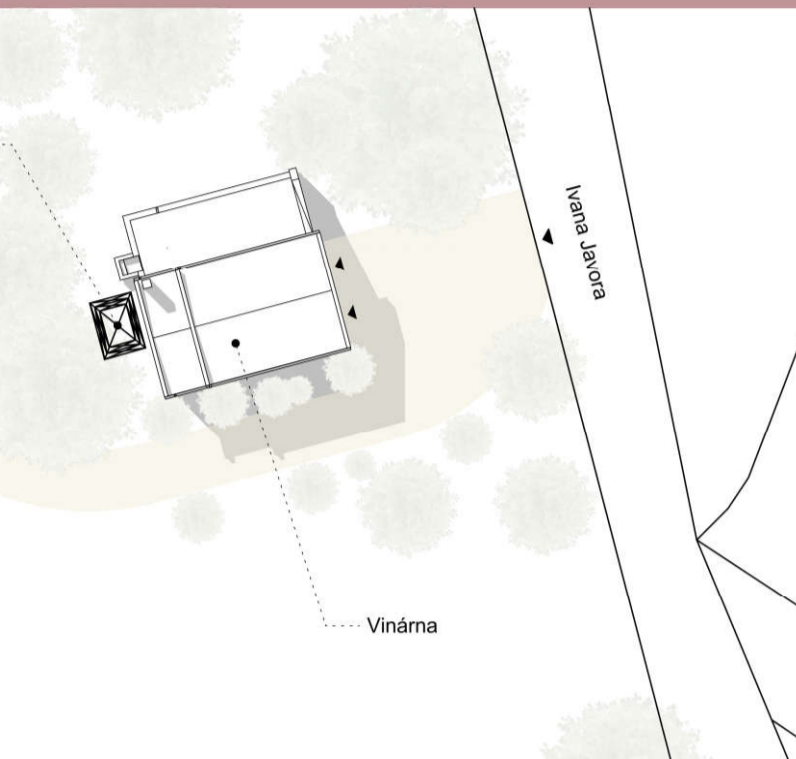
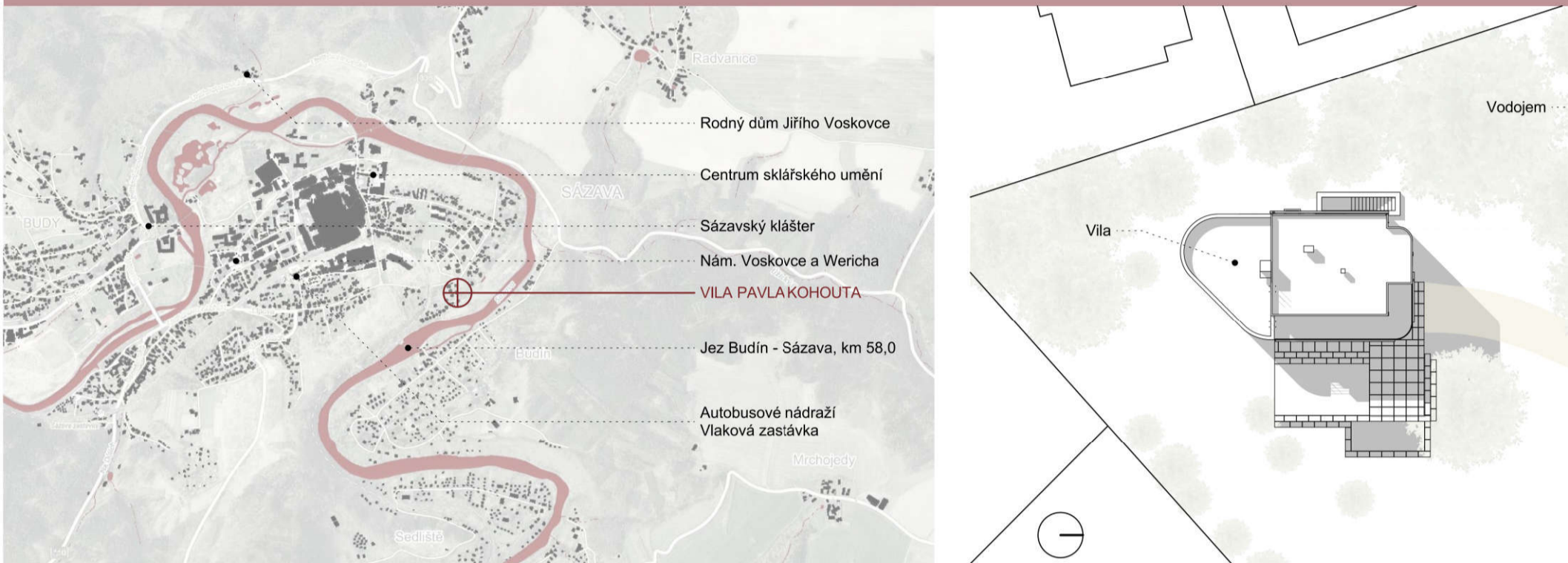


# OBNOVA FUNKCIONALISTICKÉ VILY PAVLA KOHOUTA

## SÁZAVA

Bc. Jiří Vorobel, Bc. Tomáš Lorenc

AAKA Kroftová, Pošumourný, Skála  
LS 2020/21 A+S FS ČVUT



### ZADÁNÍ PRO OBNOVU VILY

Vila – letní sídlo, letní dům, ústředí, doupě revoluce, místo zdržení... mohli bychom najít mnoho pojmenování, která by vystihovala její osobu za necelých 50 let její existence. Jako jedna z mála staveb by mohla za tak krátkou dobu vyprávět dějiny Českého státu. Nám pro to je i s ostatními stavbami v areálu zahrady prvoplátnou nositelkou titulu kulturní památky.

Její jedinou slabší stránkou se, tak jako u mnoha jejích funkcionalistických příbuzných, zdá být ona sama. Na spíše standardní třetáctnické bydlení ji občaslé v zrnitých oddechů dochází dech. Ale to se má změnit. Díky její obnově bude zachována její památková hodnota, posílána její slabá místa a bude tak moci dýchat svůj vlastní dech. Více bylo už před patnácti lety prohlášena za národní technickou památku, takže i ani následující generace přestavbami.

—Pavel Kohout, květen 2011—

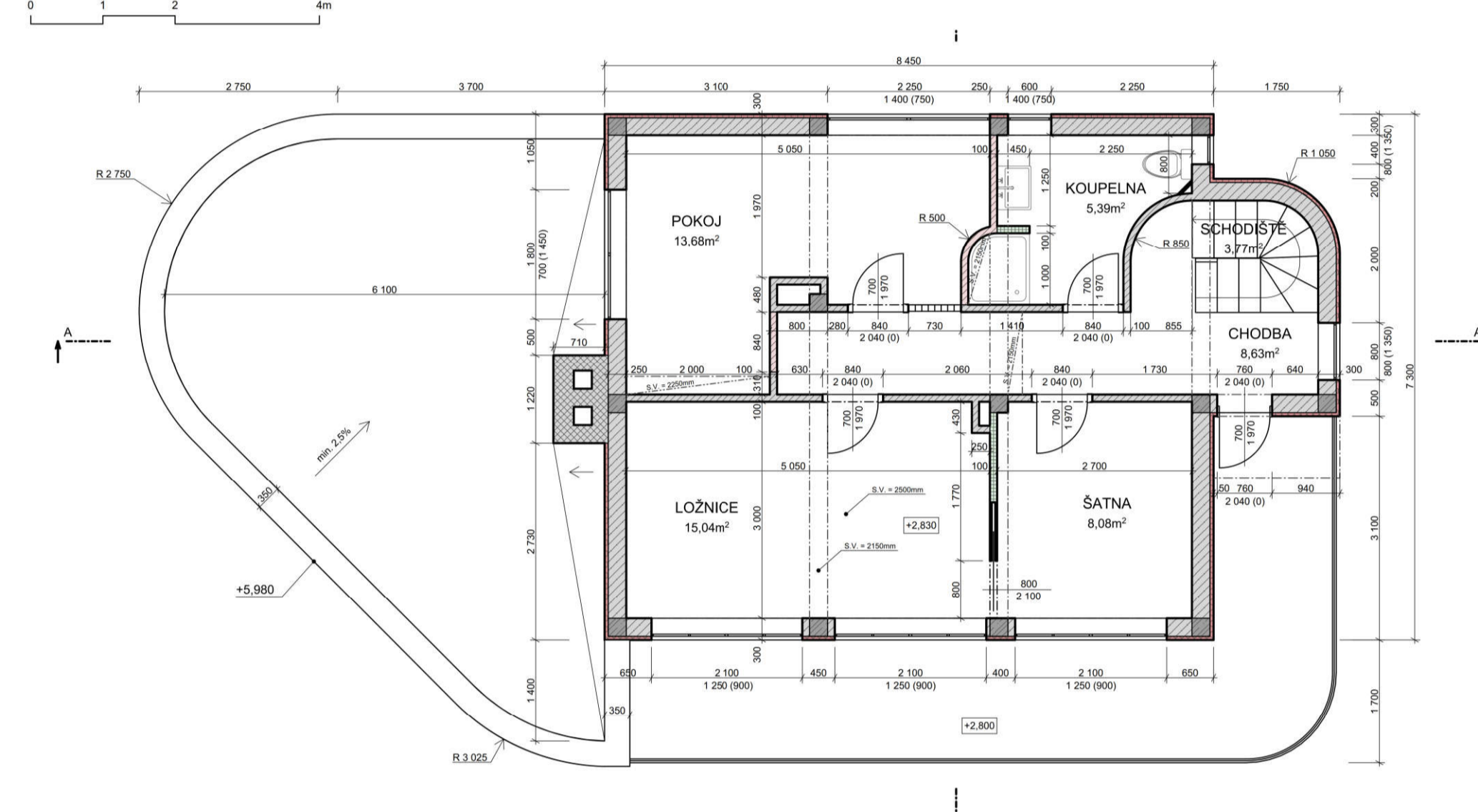
### STAVEBNÍ PROGRAM

„oprava dispozice pro ostrovní využívání současných standardů  
vytvoření bezbariérové křižnice v přízemí  
oprava stávajícího schodiště pro zajištění jeho bezpečnosti  
nové využití suterénu a vytvoření komfortního přísluší  
zajištění komfortního vnitřního prostředí – energetické koncepce  
ověření výpověy a návrhem otopné soustavy

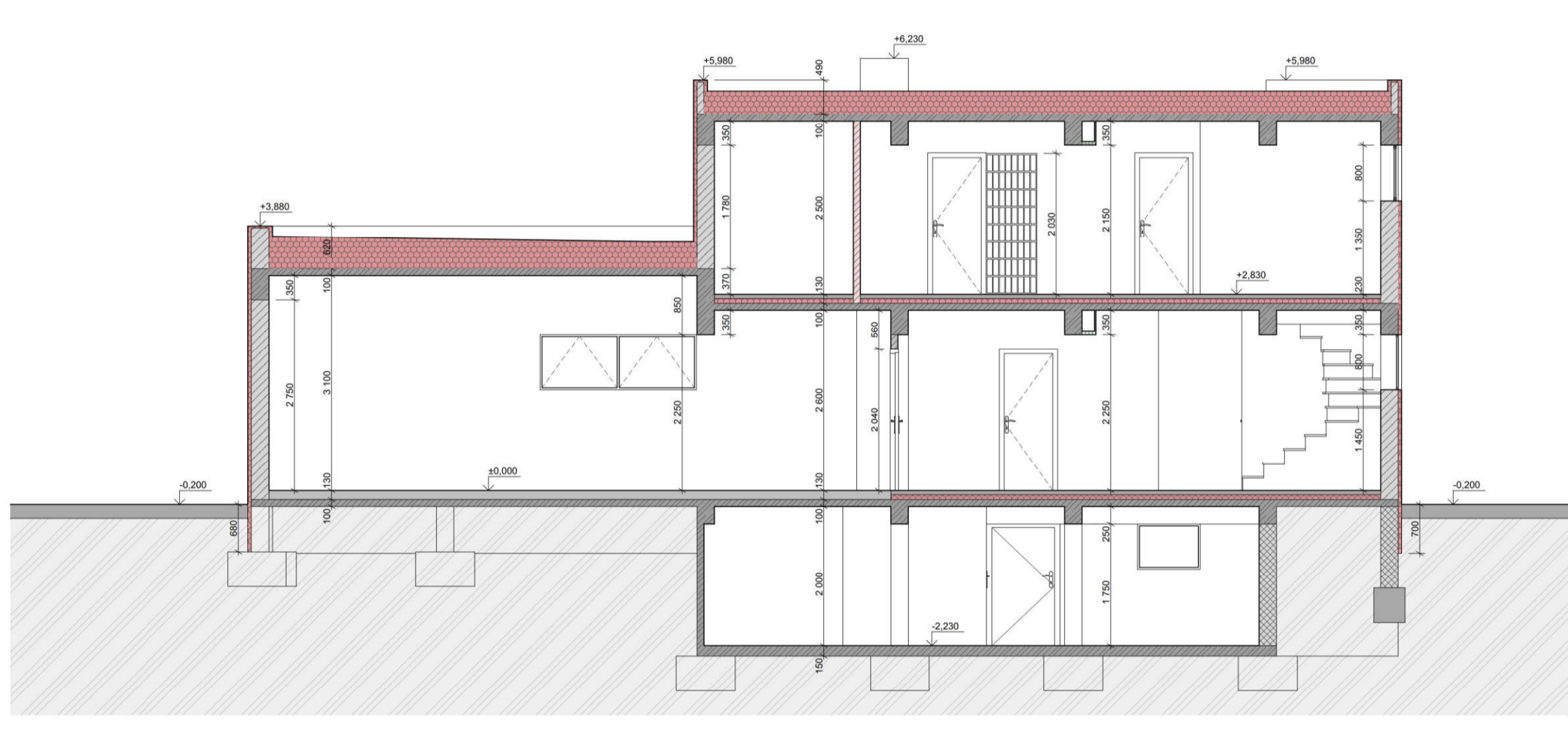
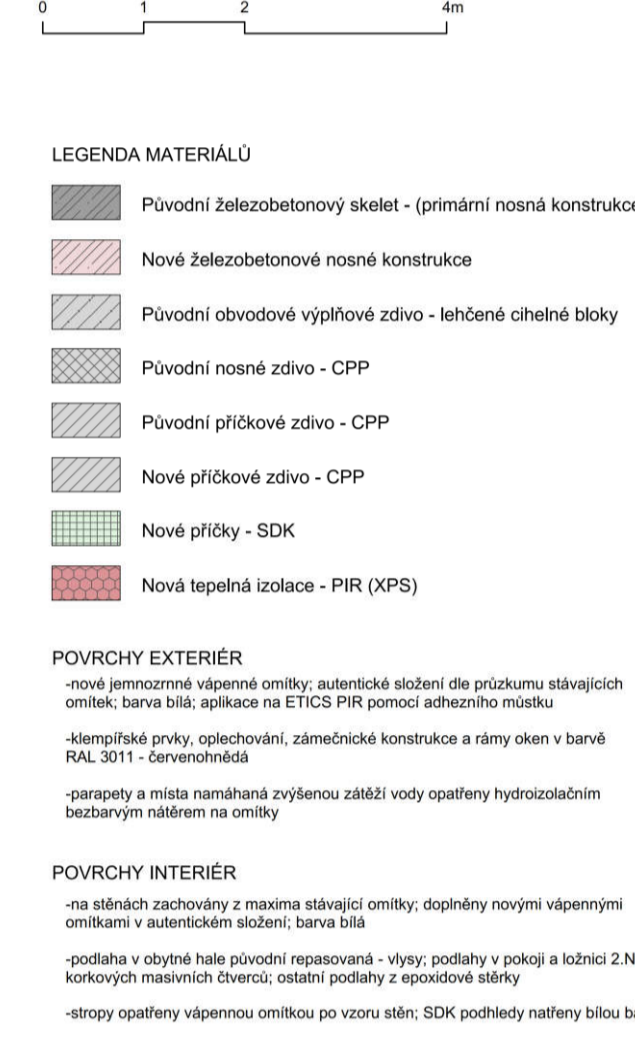
### CELKOVÝ PŘÍSTUP K OBNOVĚ

„komplexní památkový a cenově optimalizovaný přístup“  
to, co může být zachováno, zachováno  
začít u současných či požadovaných neopracovaných konstrukcí  
přiměřená výšková izolace s vyřešením tepelných mostů a vazeb  
využití stávající plynové přípojky jako hlavního zdroje energie  
díky výkonému zdroji možno zachovat vytvářené povodňové prvky

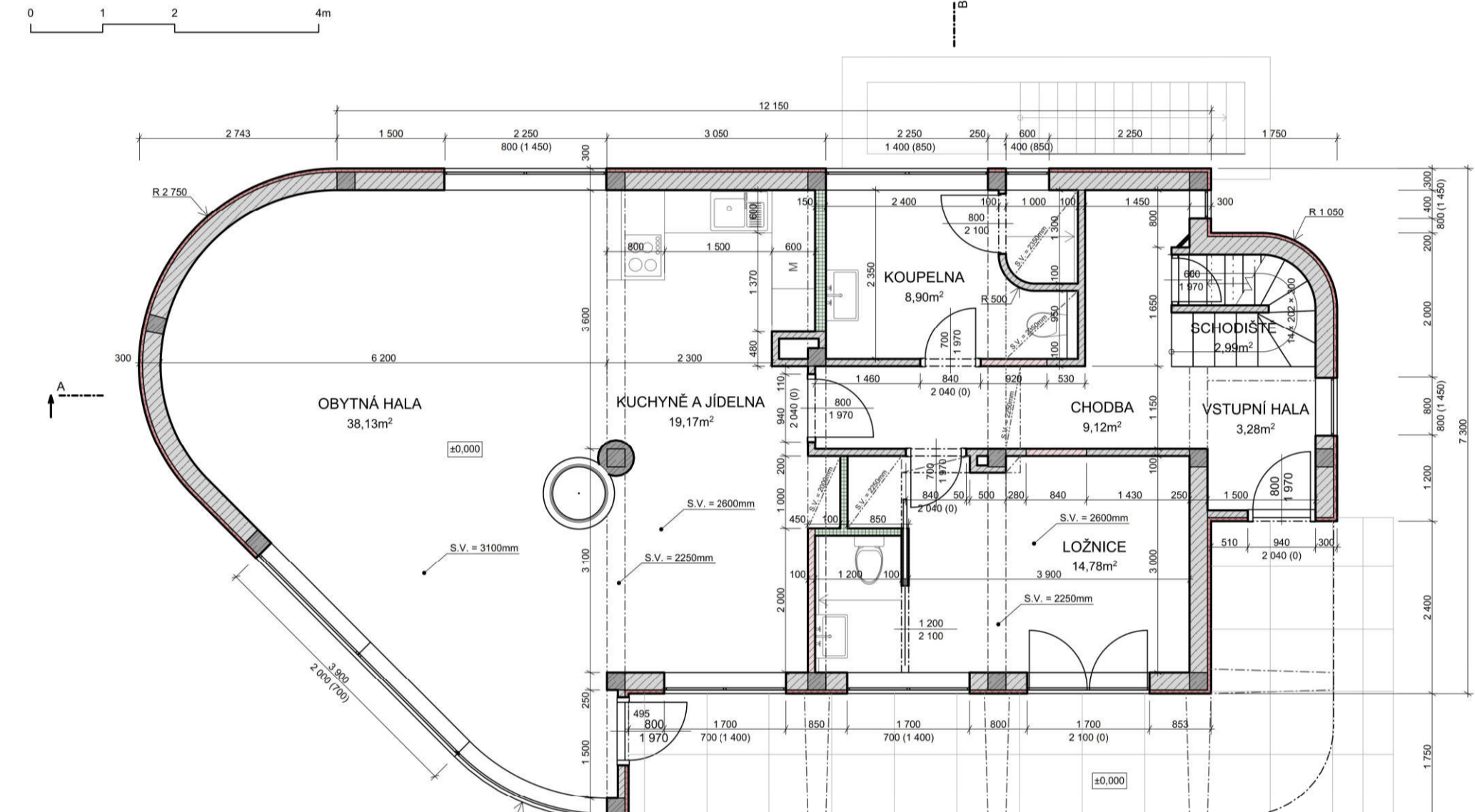
### PŮDORYS 2.NP



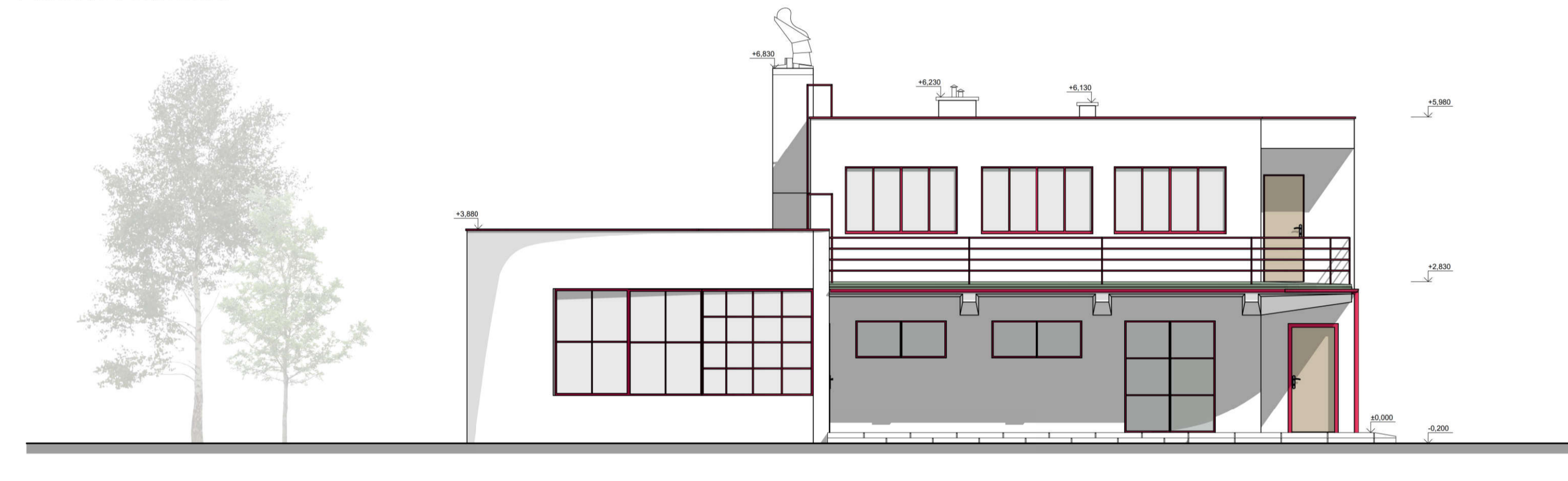
### ŘEZ A - A'



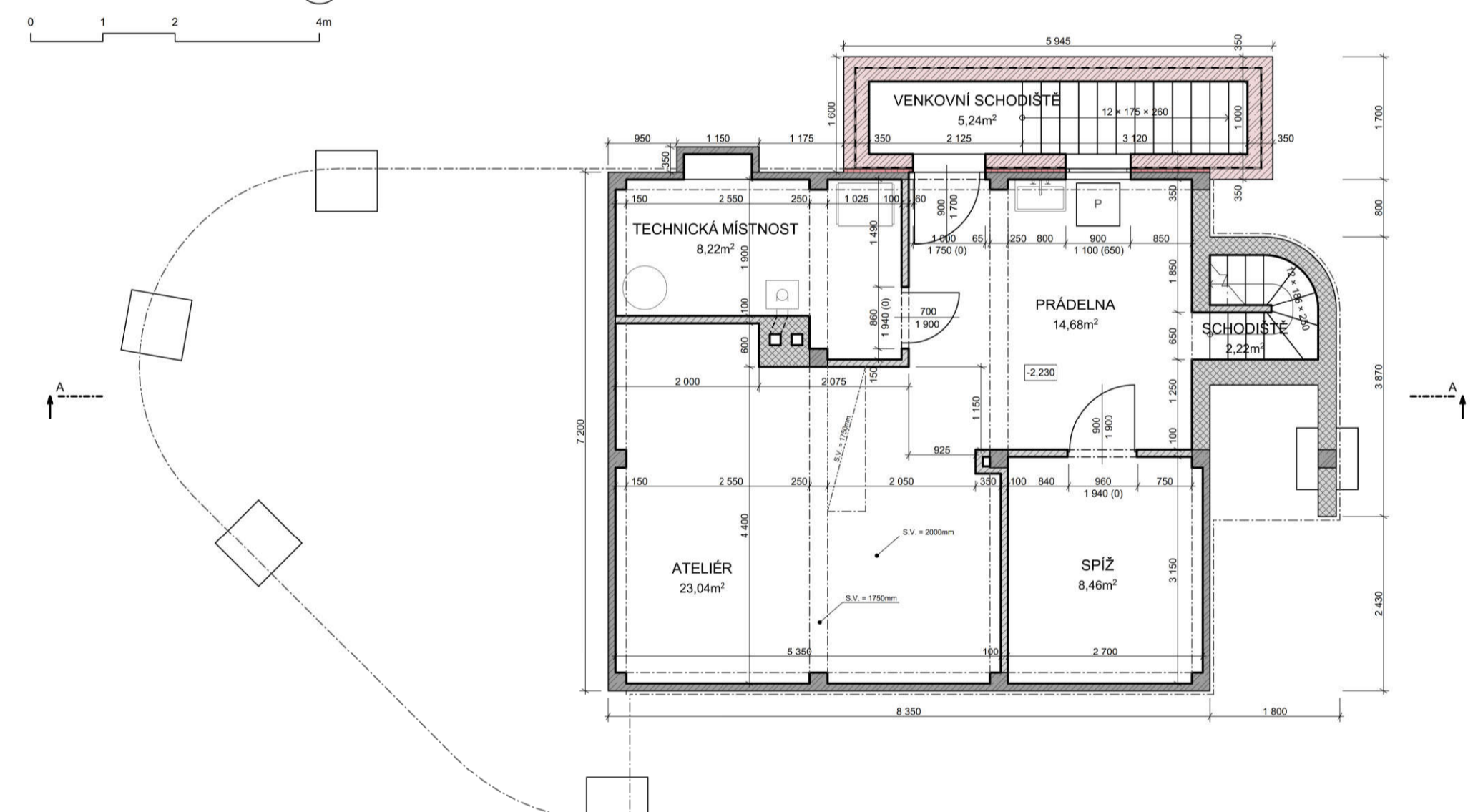
### PŮDORYS 1.NP



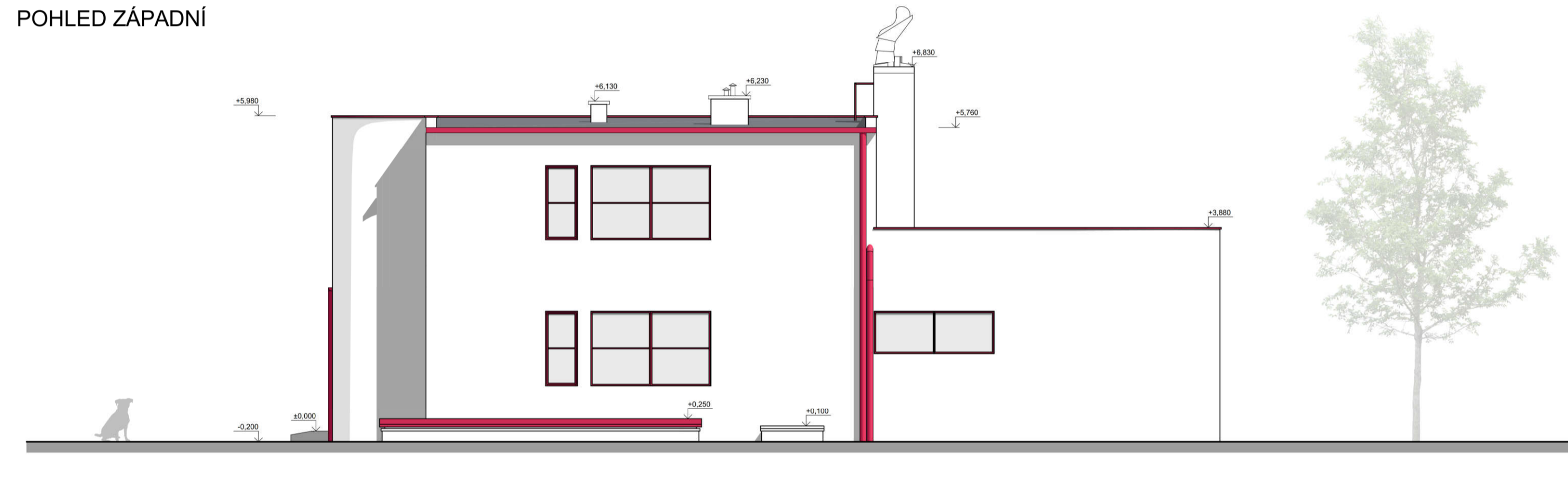
### POHLED VÝCHODNÍ



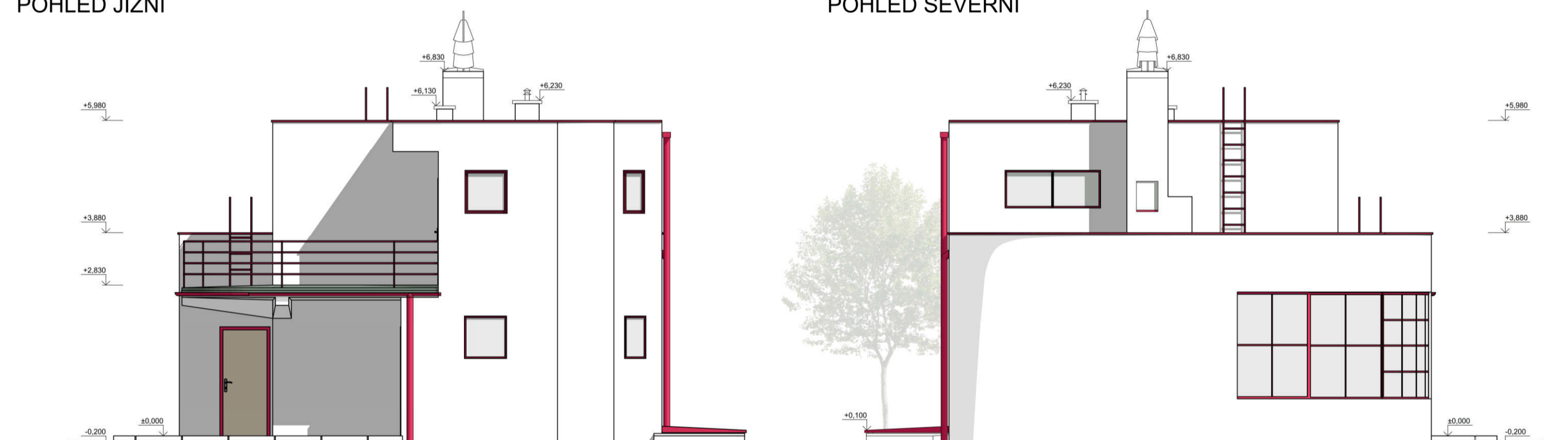
### PŮDORYS 1.PP



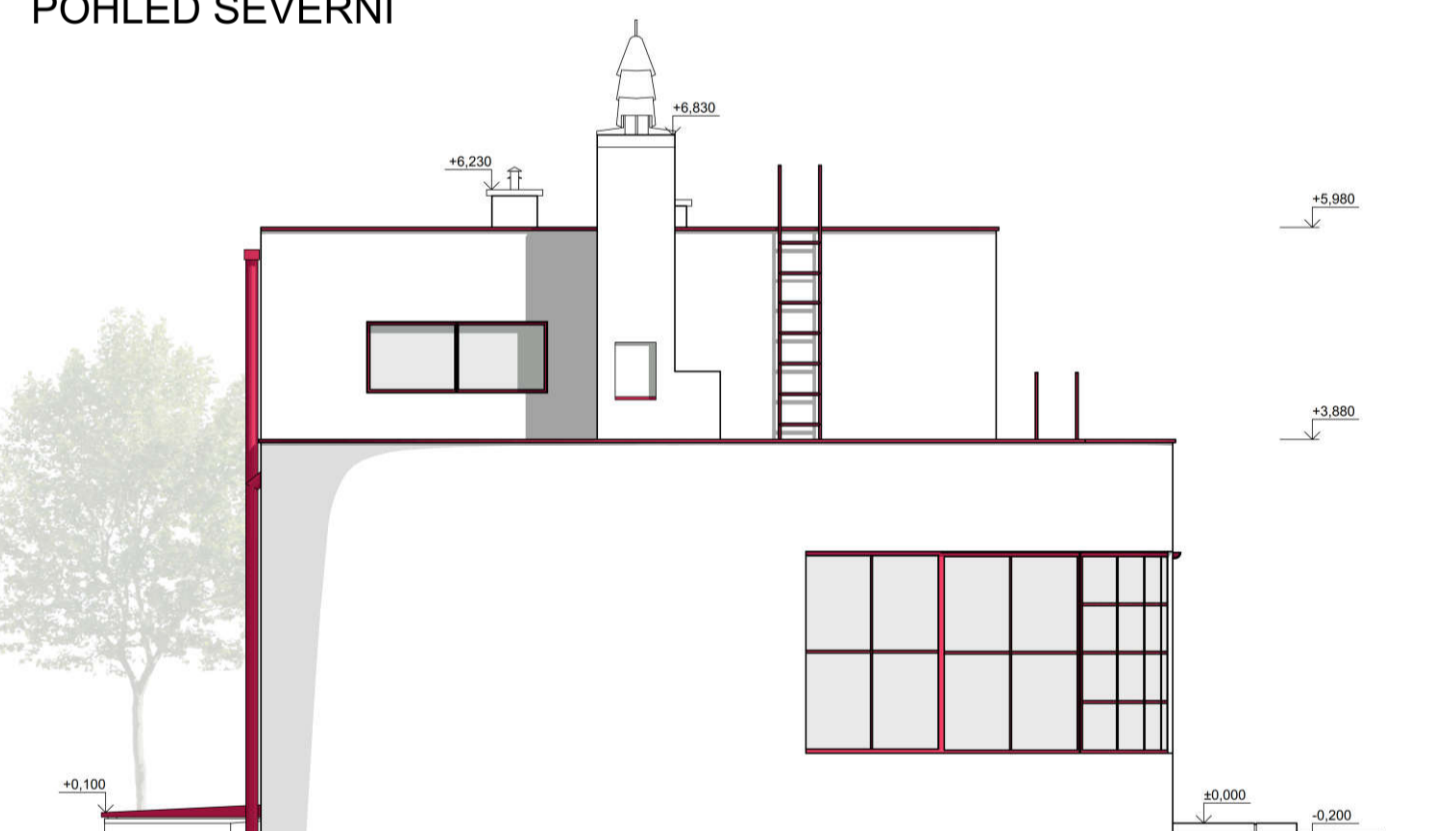
### POHLED ZÁPADNÍ



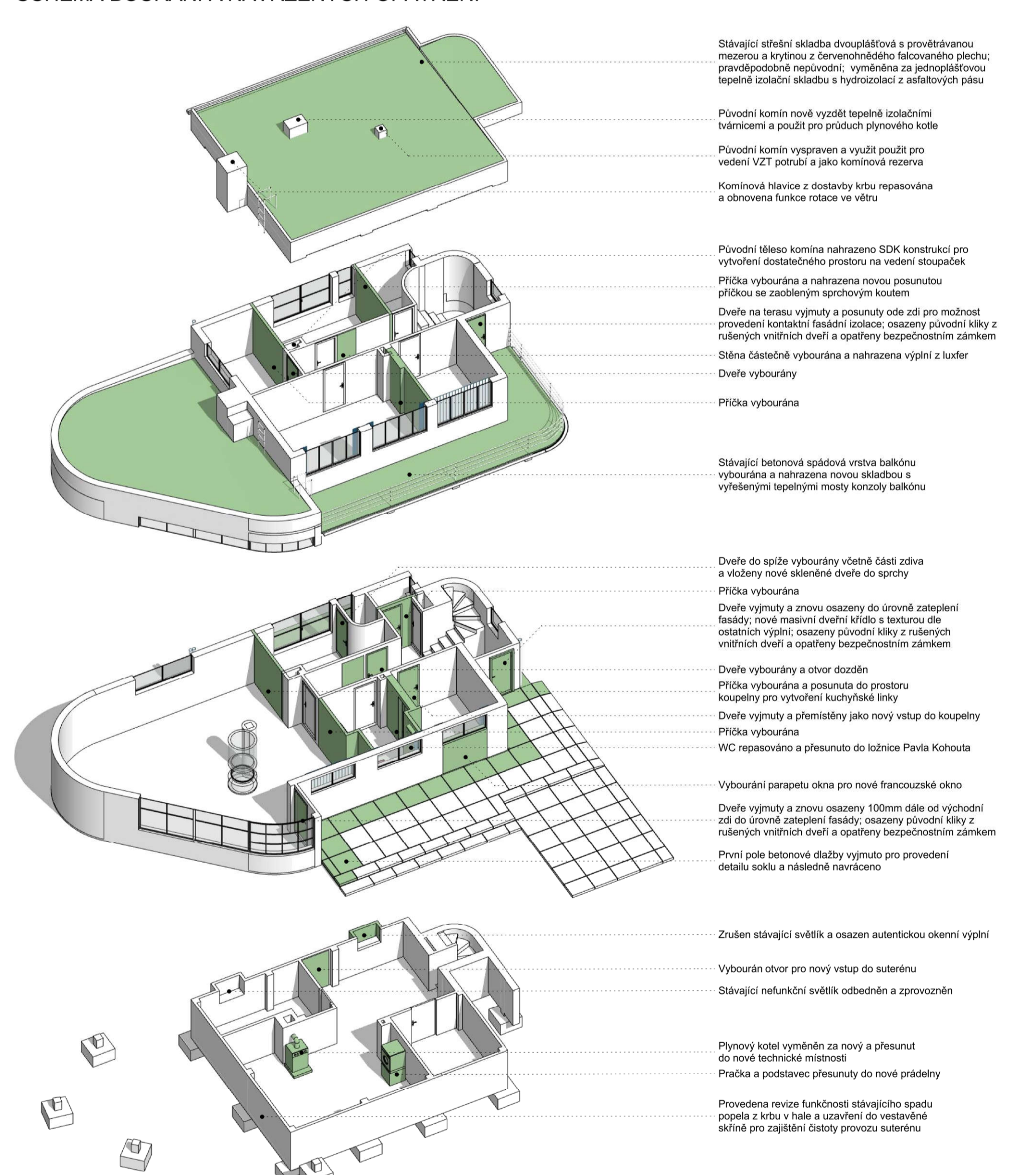
### POHLED JIŽNÍ



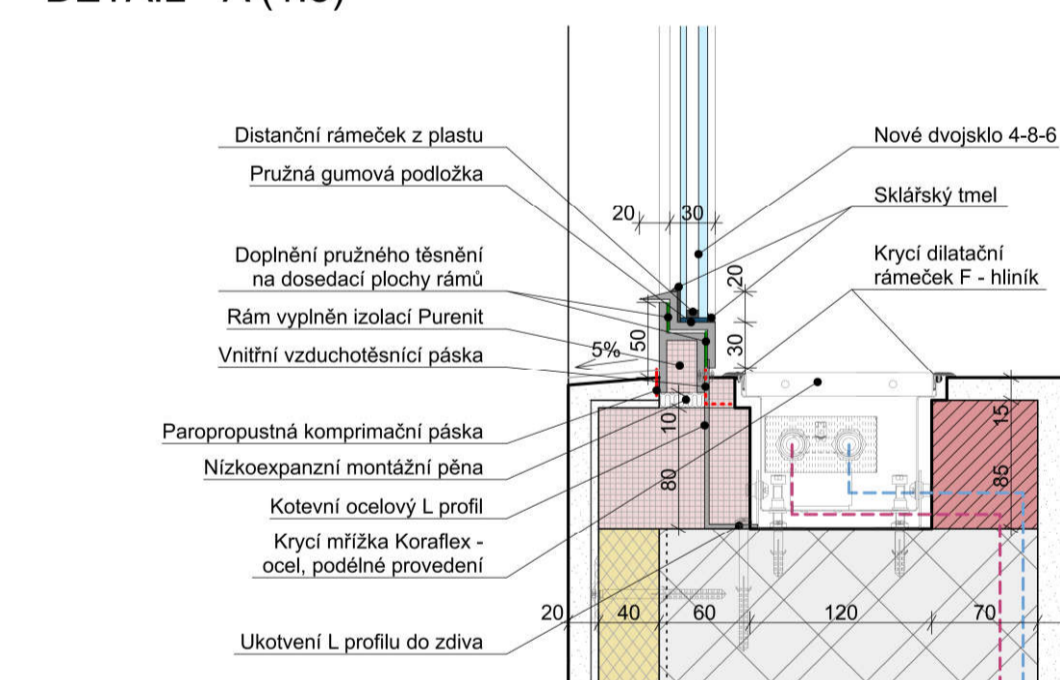
### POHLED SEVERNÍ



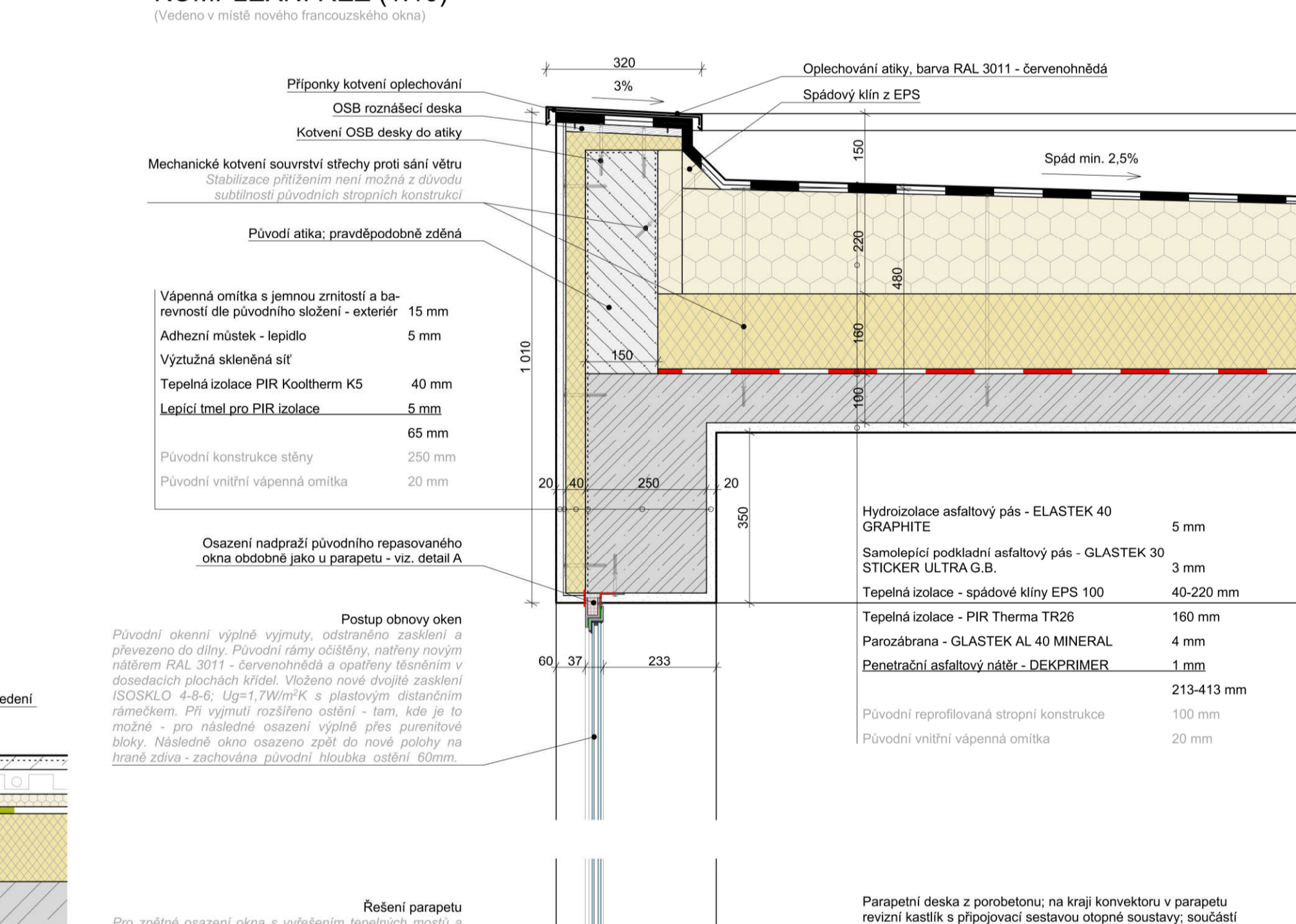
### SCHEMA BOURÁNÍ A NAVRŽENÝCH OPATŘENÍ



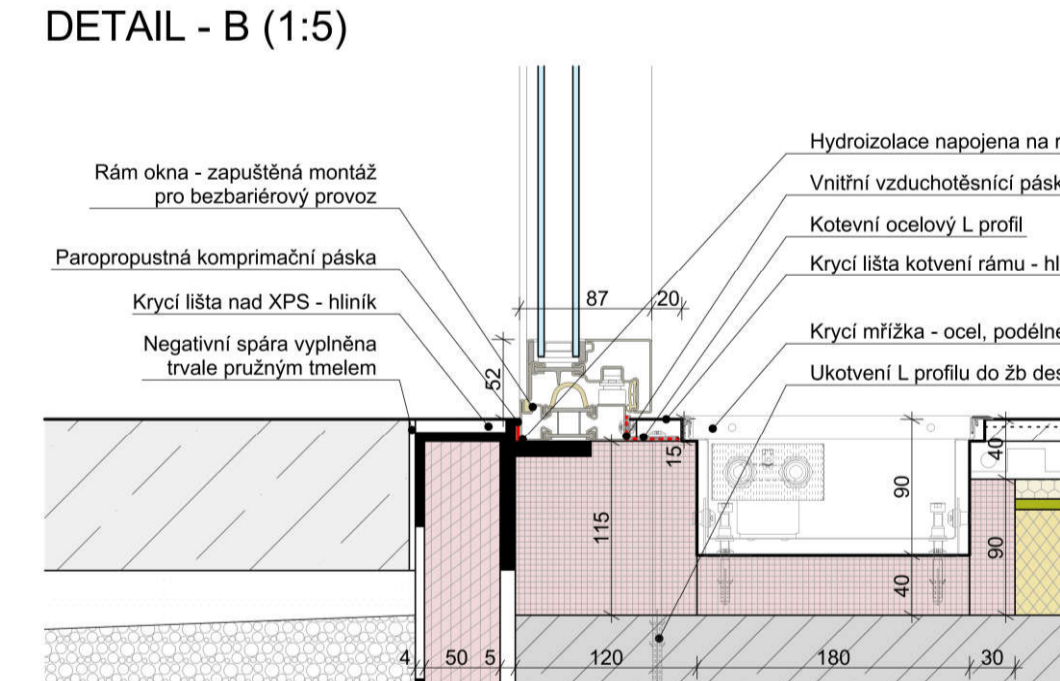
### DETAIL - A (1:5)



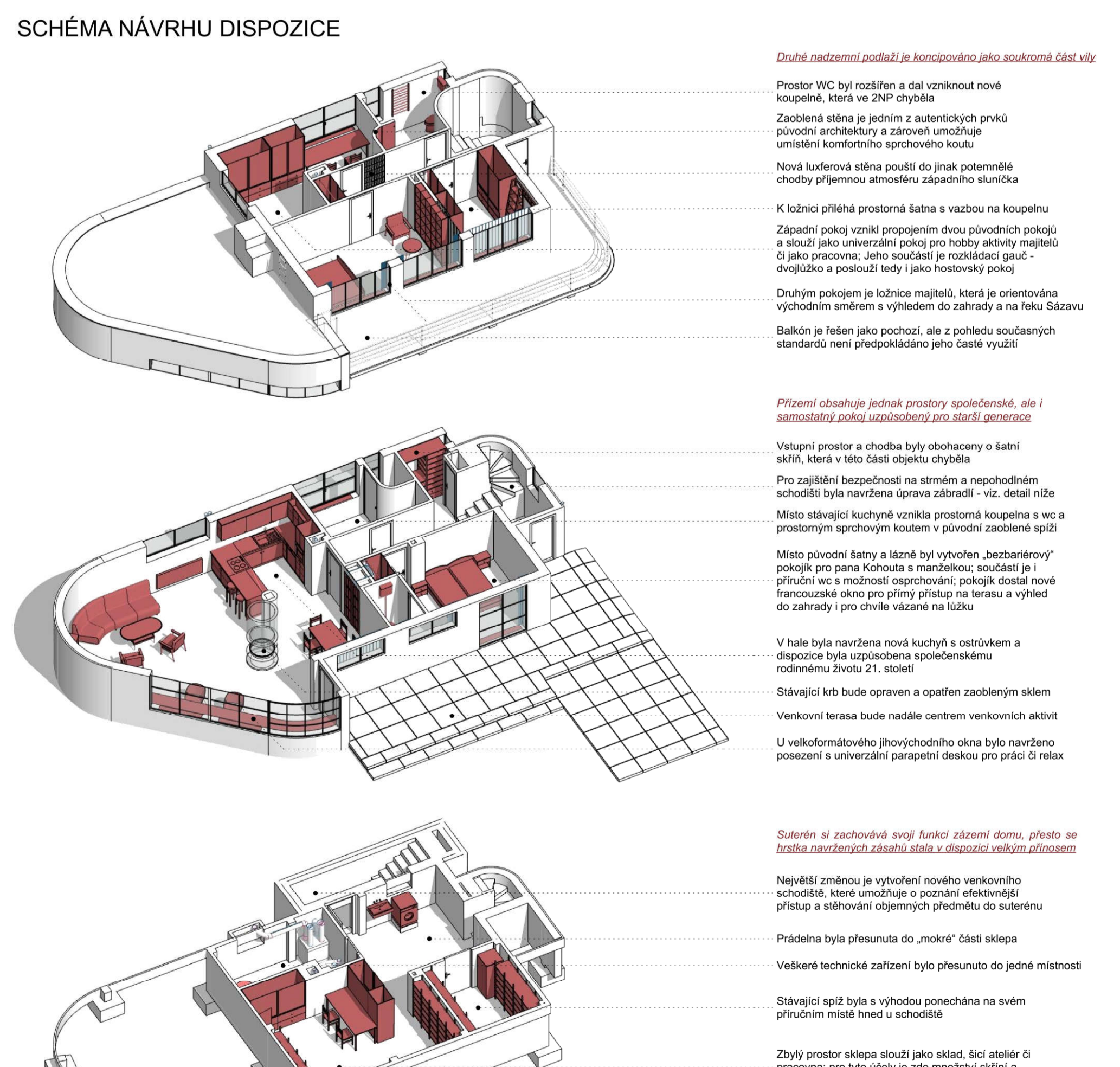
### KOMPLEXNÍ ŘEZ (1:10)



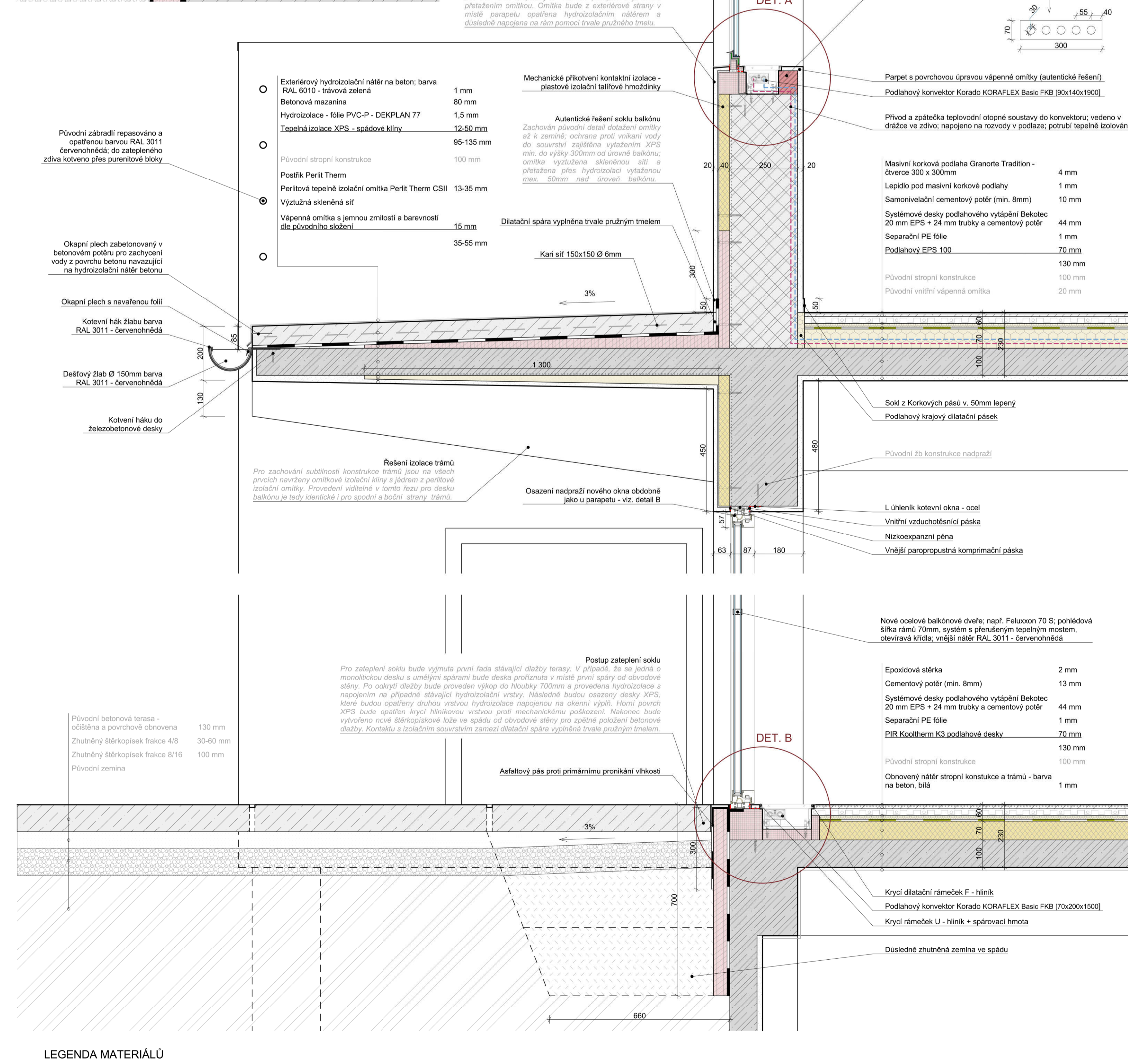
### DETAIL - B (1:5)



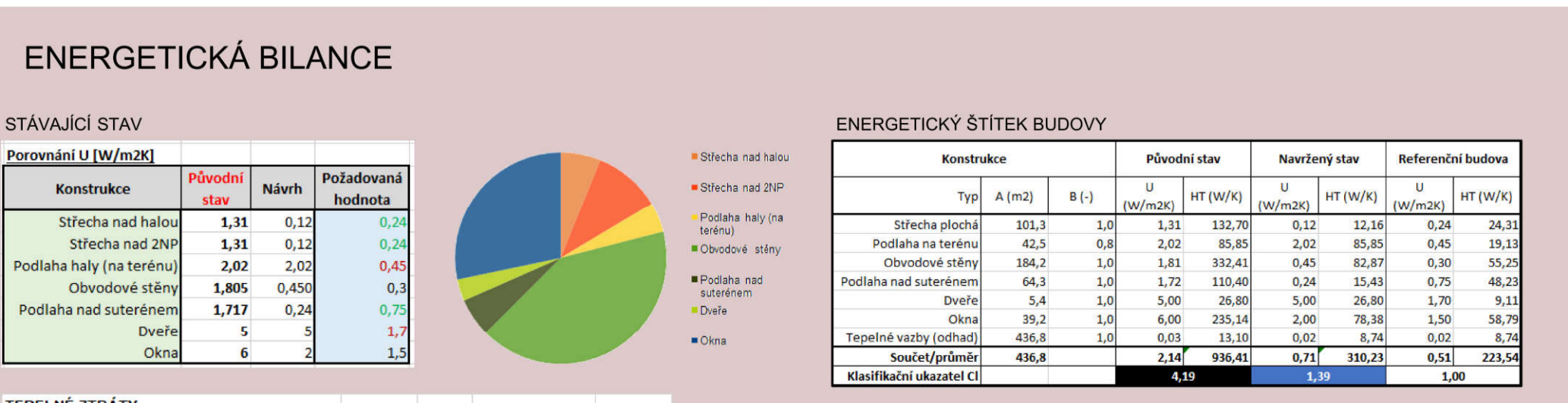
### SCHEMA NÁVRHU DISPOZICE



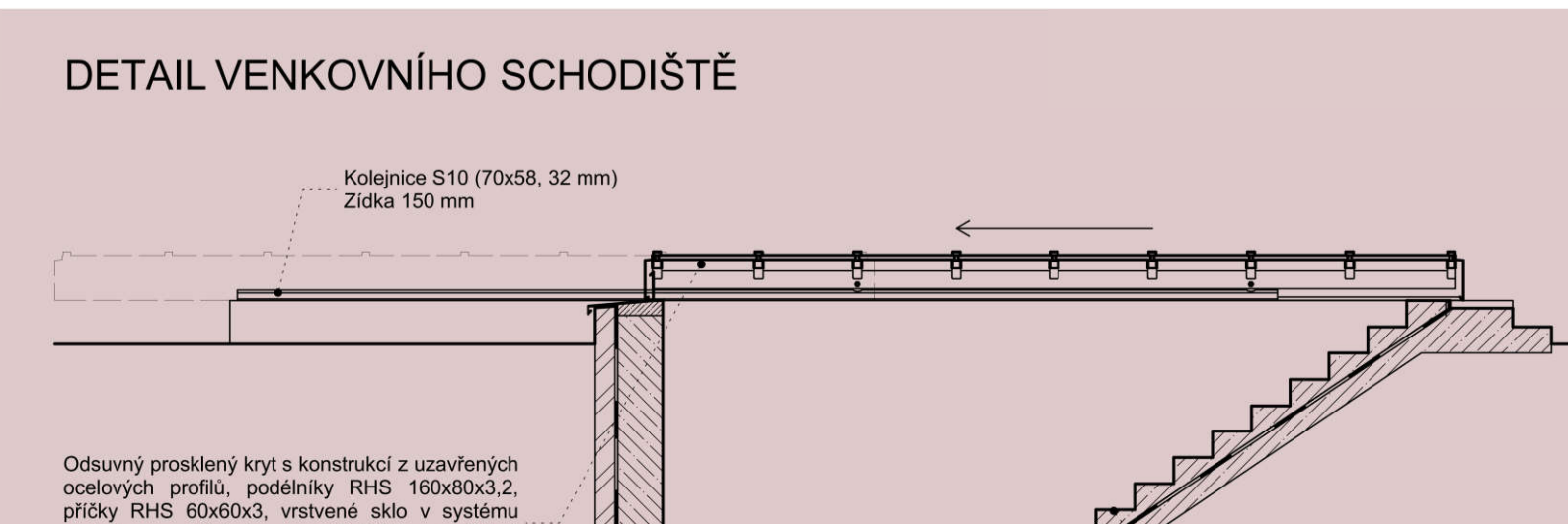
### LEGENDA MATERIÁLŮ



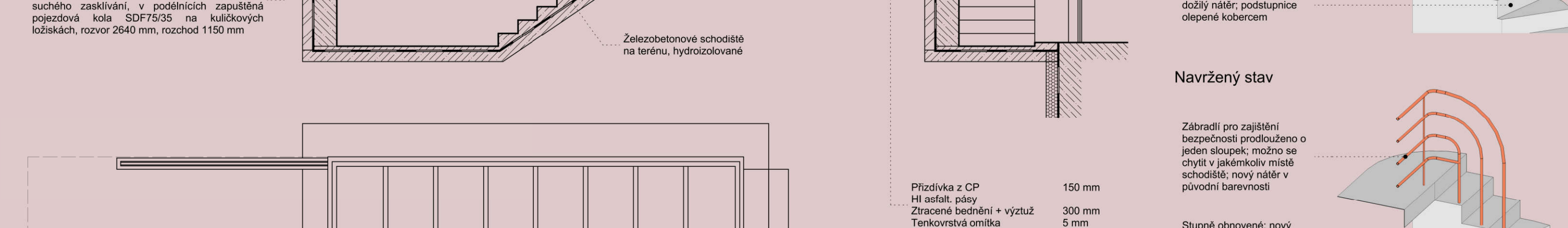
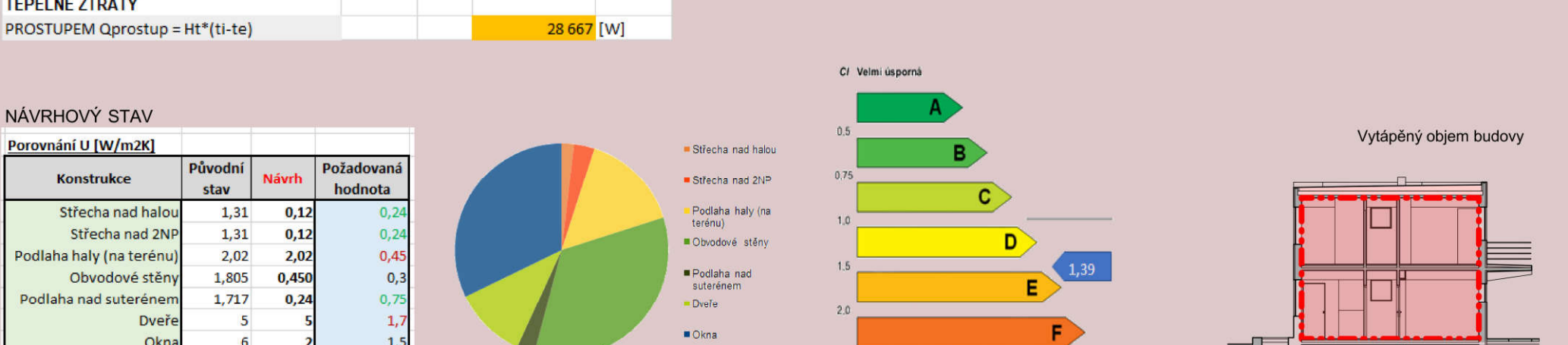
### ENERGETICKÁ BILANCE



### DETAIL VENKOVNÍHO SCHODIŠTĚ



### DETAIL VNITŘNÍHO SCHODIŠTĚ





# OBNOVA FUNKCIONALISTICKÉ VILY PAVLA KOHOUTA

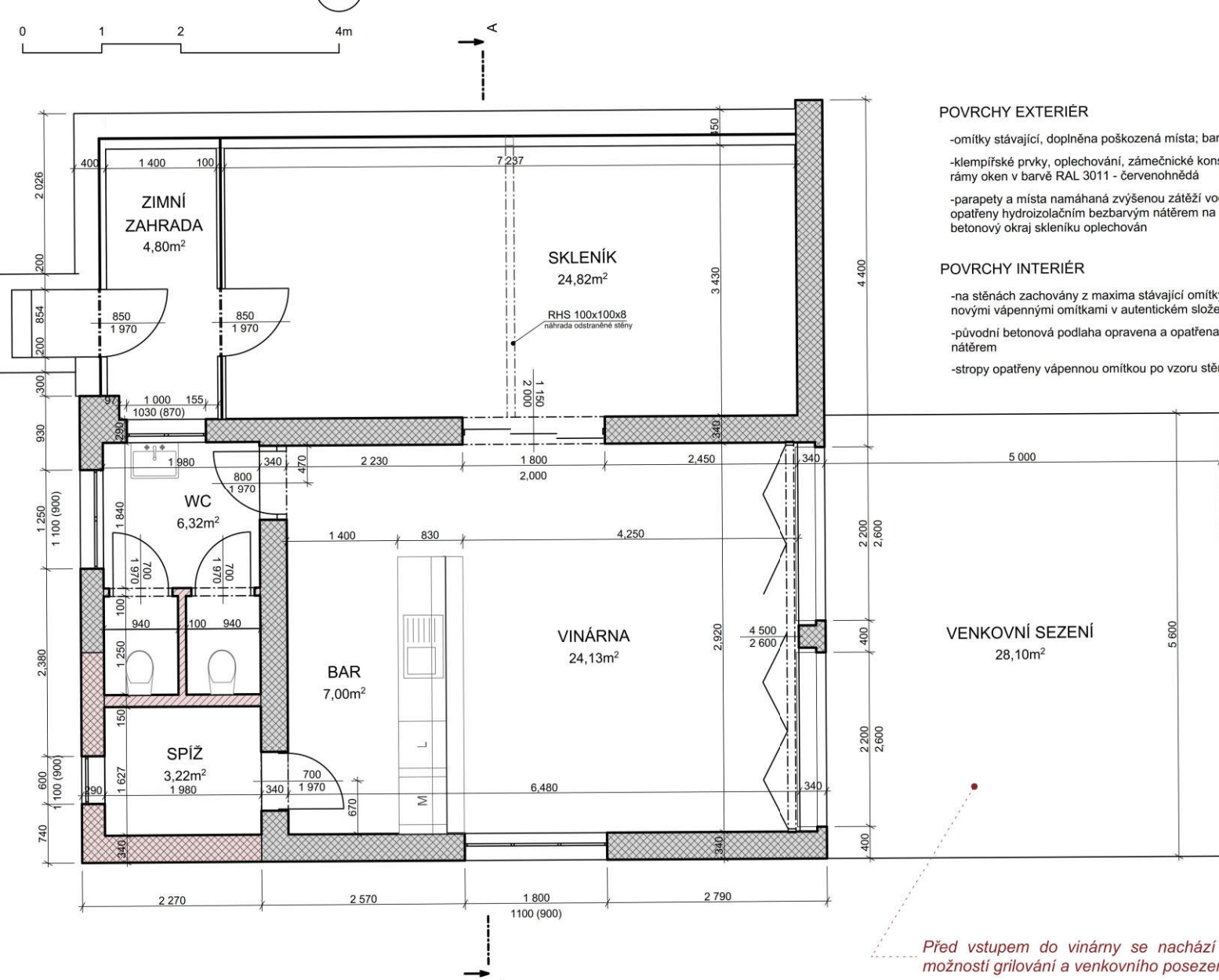
## SÁZAVA

Bc. Jiří Vorobel, Bc. Tomáš Lorenc

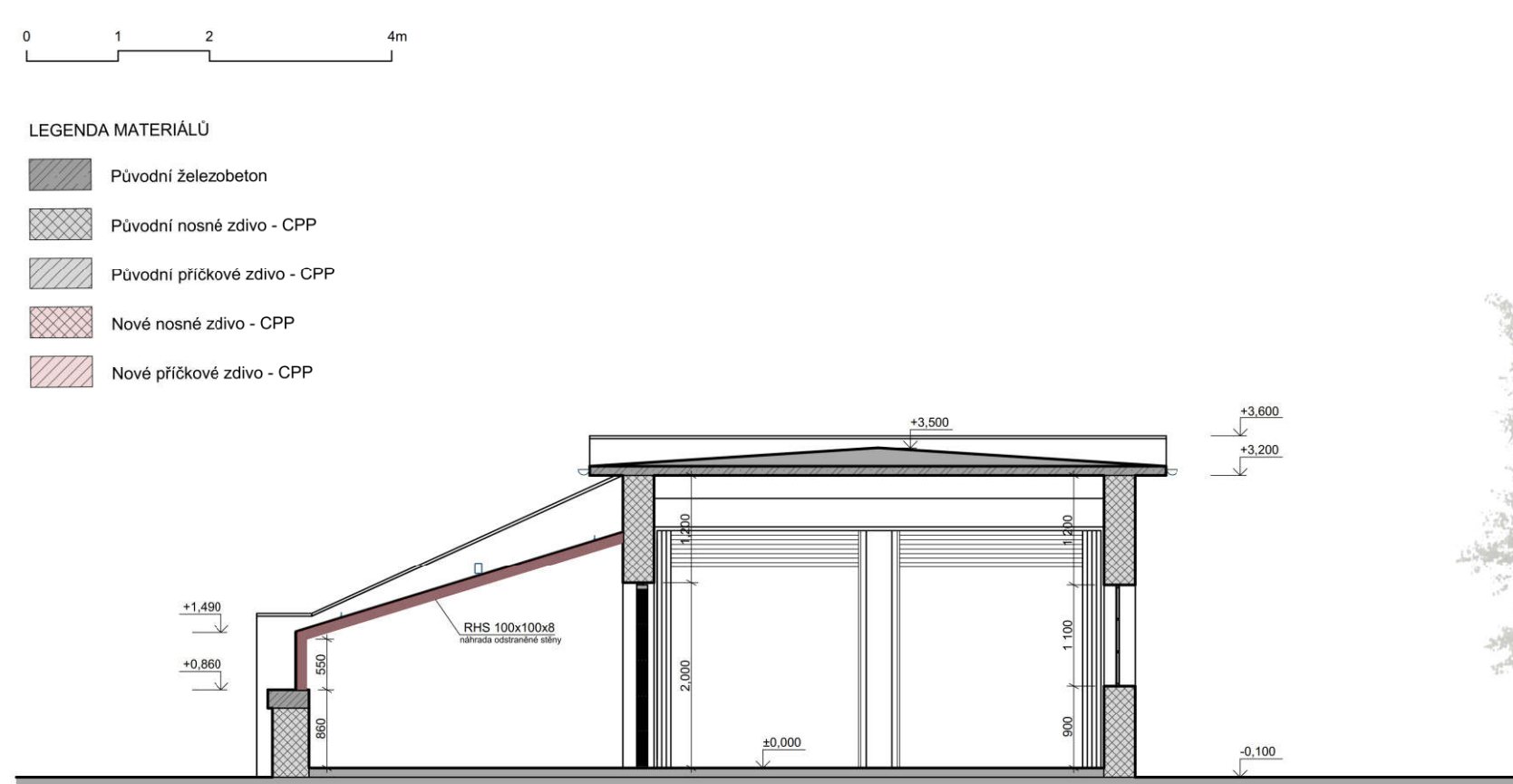
AAKA Kroftová, Pošmourný, Skála  
LS 2020/21 A+S FSv ČVUT



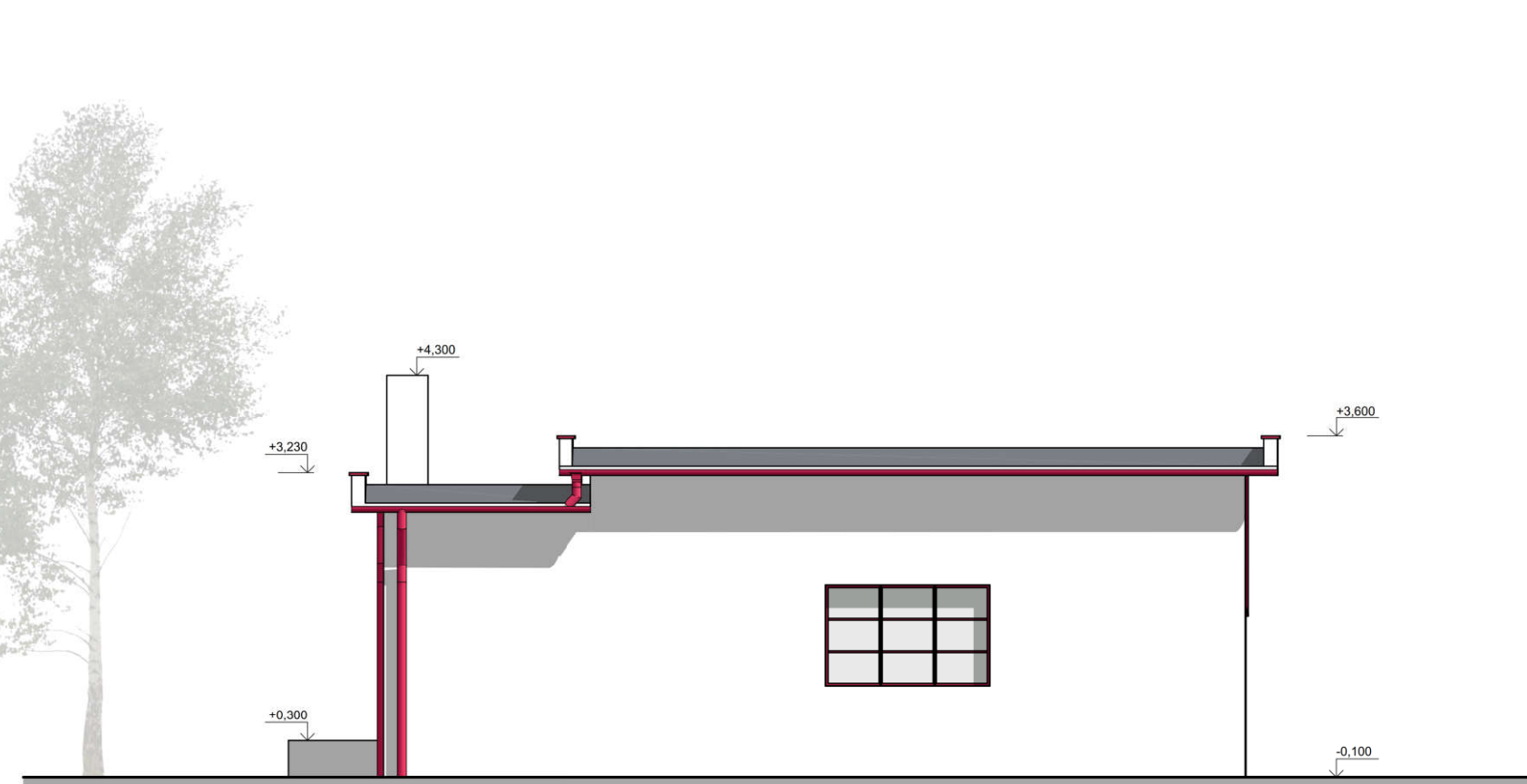
PŮDORYS 1.NP



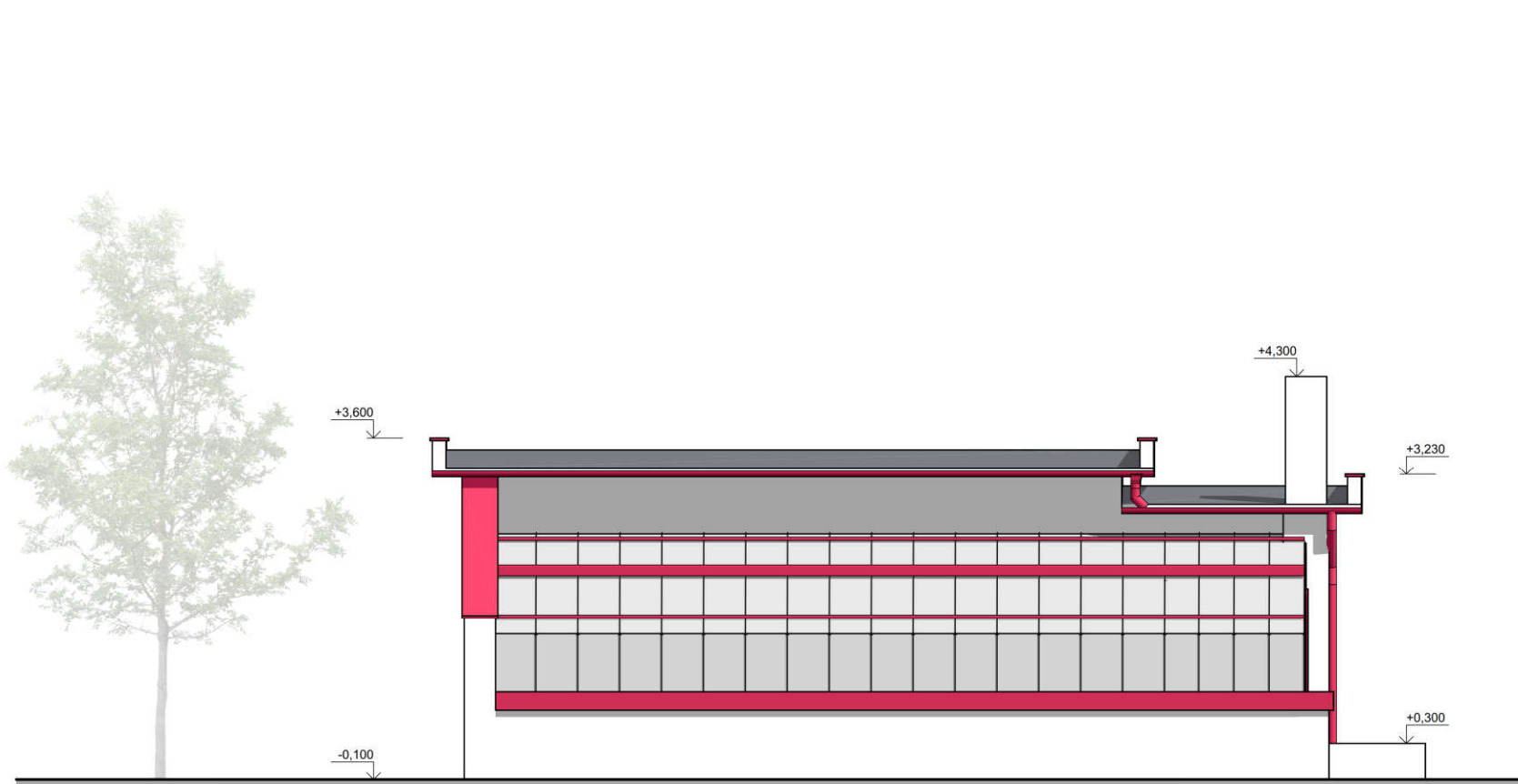
ŘEZ A - A'



POHLED VÝCHODNÍ



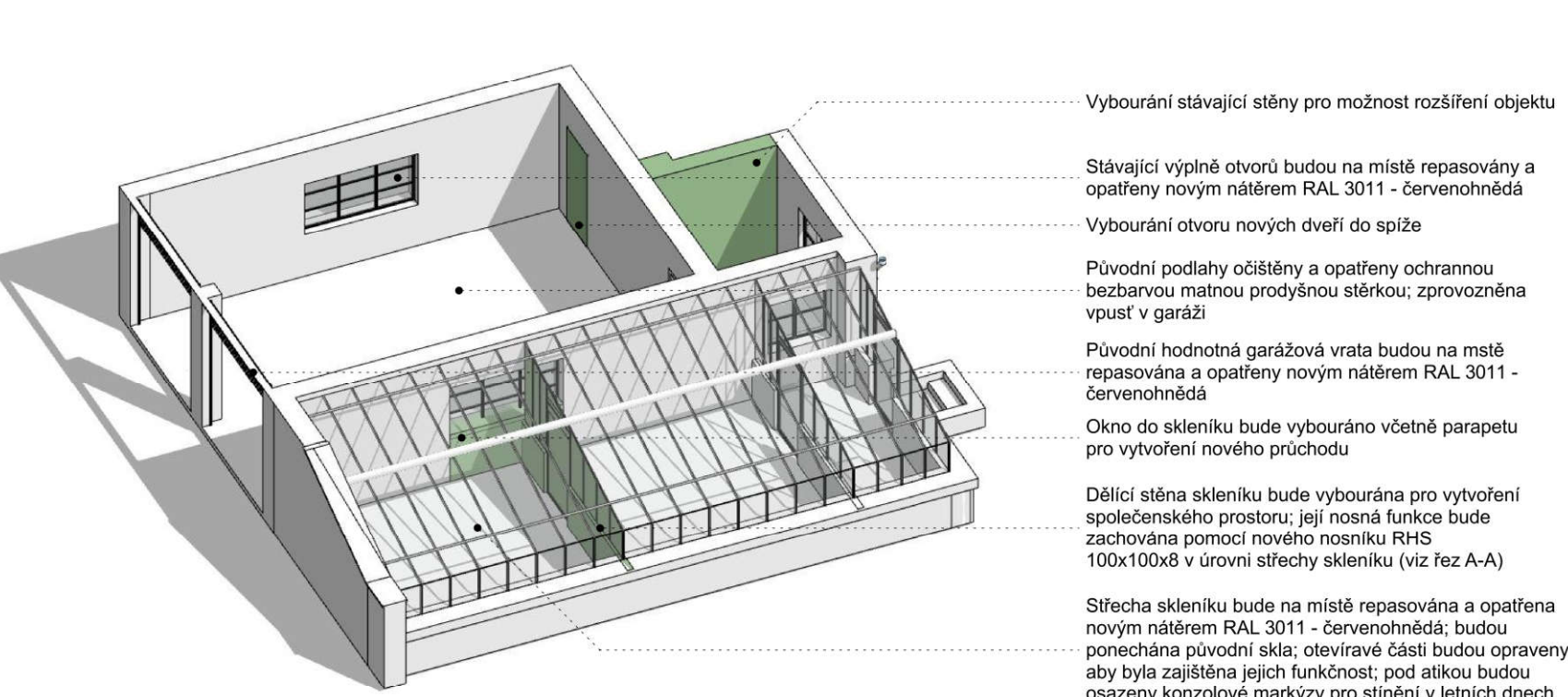
POHLED ZÁPADNÍ



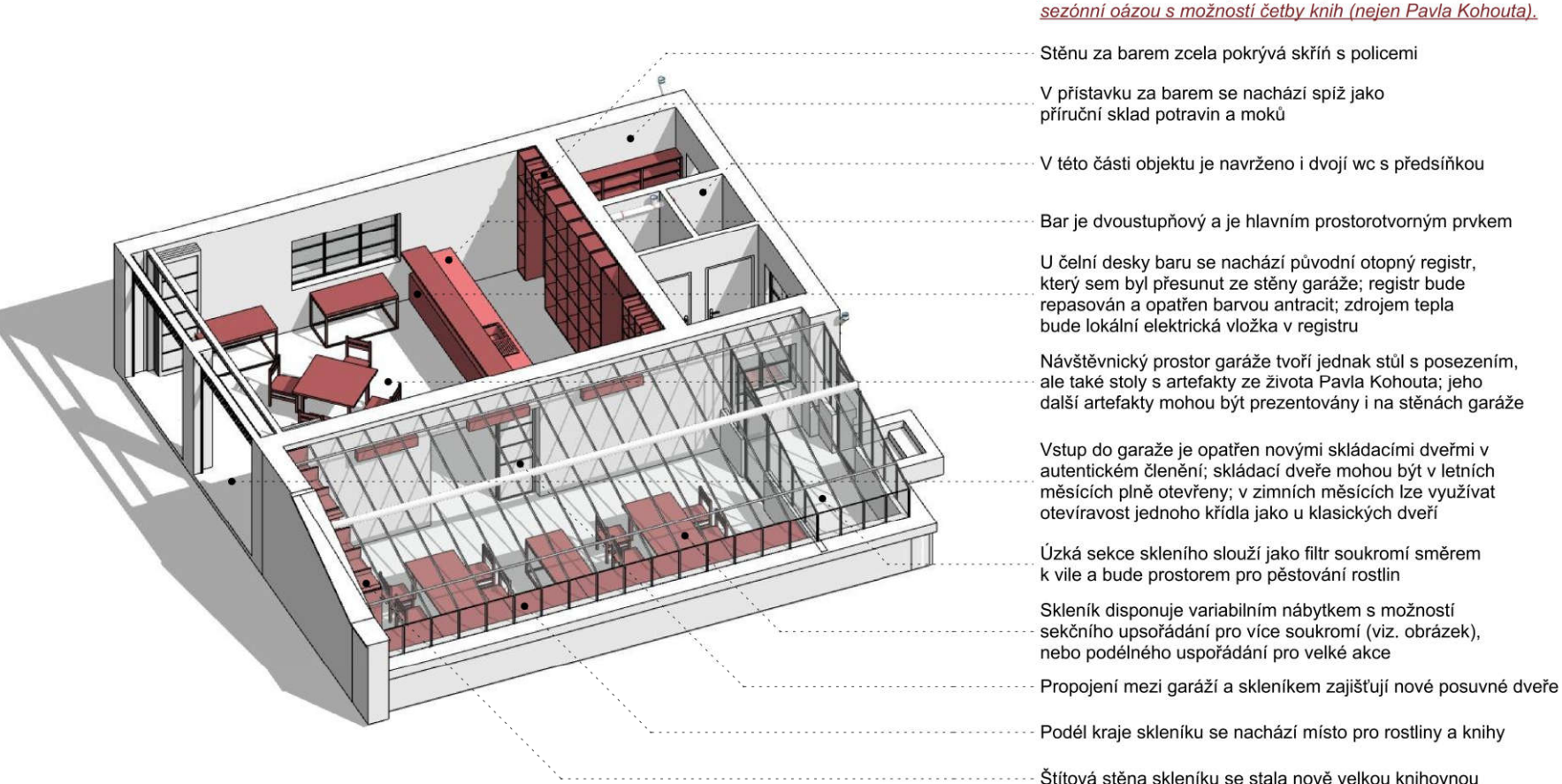
POHLED SEVERNÍ



SCHEMA BOURÁNÍ A NAVRŽENÝCH OPATŘENÍ



SCHEMA NÁVRHU DISPOZICE



INTERIÉR VINÁRNY - GARÁŽ



INTERIÉR VINÁRNY - SKLENÍK

