



# Sportovní Centrum na Hutích

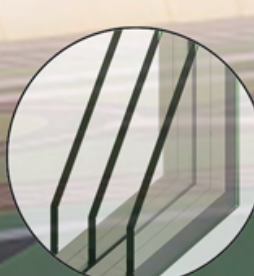
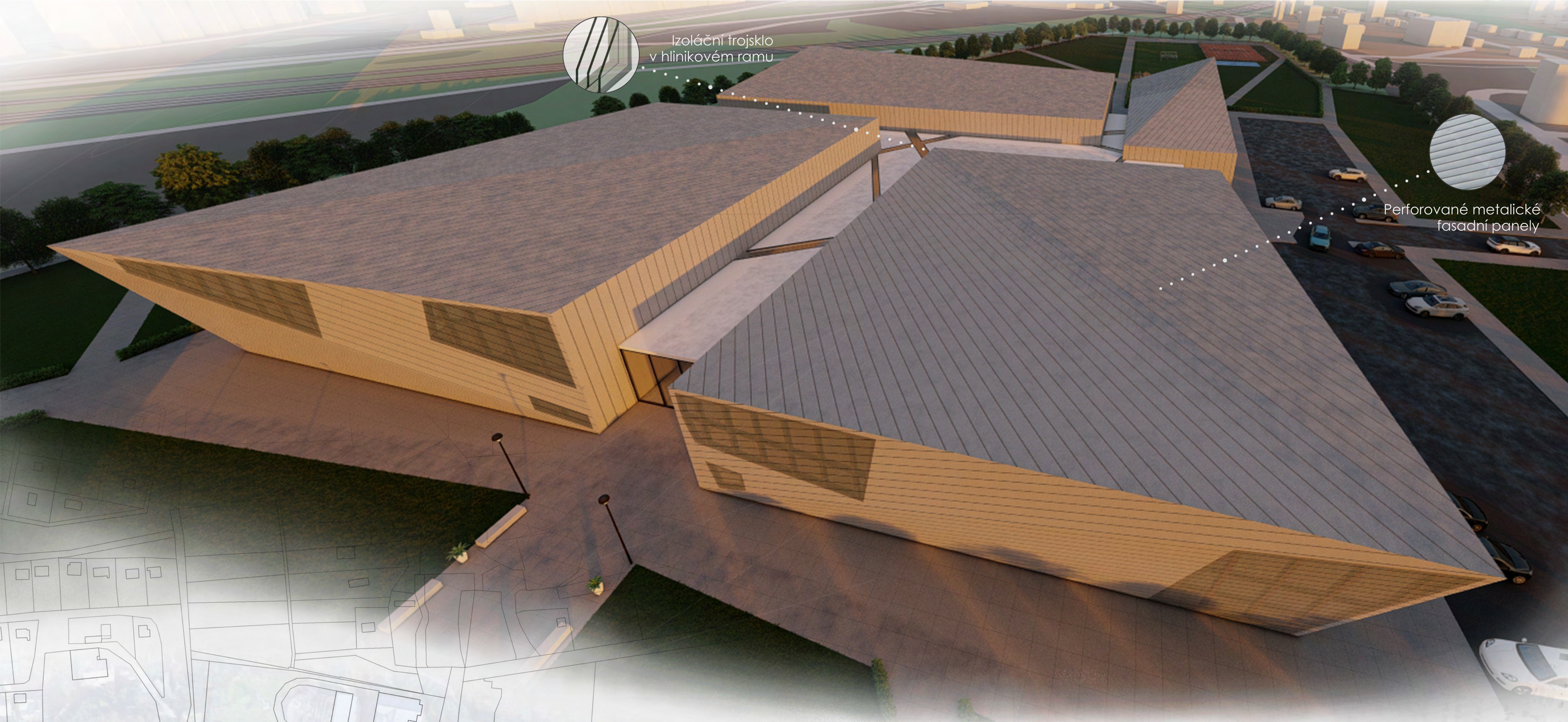
KOPŘIVA, SVATOŠ, VÁŠKOVÁ, SKÁLA

AT03

Darina Kegut

A+S FSV ČVUT

LS 2020/2021



Isolační trojsklo  
v hliníkovém rámu



Perforované metalické  
fasádní panely



Cílem projektu bylo vytvoření multifunkčního sportovního centra s kombinací několika různých provozů, takových jako fotbal, sportovní gymnastika, hokej a další drobné aktivity. Každý sport potřebuje zvláštní prostory z důvodu odlišných provozních a konstrukčních podmínek. Na základě toho byla vymyšlena koncepce objektu: kusky jednoho diamantu jsou odděleny od sebe, posunuty a připevněny spojovacím článkem. Kusky z vnější strany mají rovné hrany, což ukazuje na to, že ty jsou součástí jedné hmoty. Z vnější strany kusky mají ostré rohy a žebra. Každý kusok tvoří jeden velký provoz, a spojovací články jsou společné pro všechny prostory recepce s loubím. Vstup do budovy je umožněn pouze ze dvou stran: severní a jižní. Kvůli tomu bude umožněna kontrola vstupujících celým prostorem bez využití sportů je umístěna hřiště na disk-golf, dvě fotbalové plochy, tenisové pole, speedminton, spikeball, pentangue a dětské hřiště. Vstup na venkovní sporty jsou tak realizovatelné přes recepci. Avšak procházení celým prostorem bez využití sportů je umožněno pro veřejnost bez omezení. Celý prostor je zavřen stromy bo obvodu pozemku, a to tvoří uzavřený od hluku ze silnic a železnice soukromý ululný prostor. Budova se nachází v klidné lokalitě v ulici V Hutích, což je v Praze 14.

Konstrukci celého objektu tvoří ocelové příhradové vazníky v různých rozpnech a výškách v závislosti na konkrétním provozu. Obalkou budovy je lehký obvodový plášť, který je zakryt perforovanými metalickými panely pro chránění proti pronikání přímých slunečních paprsků do ploch sportovišť.

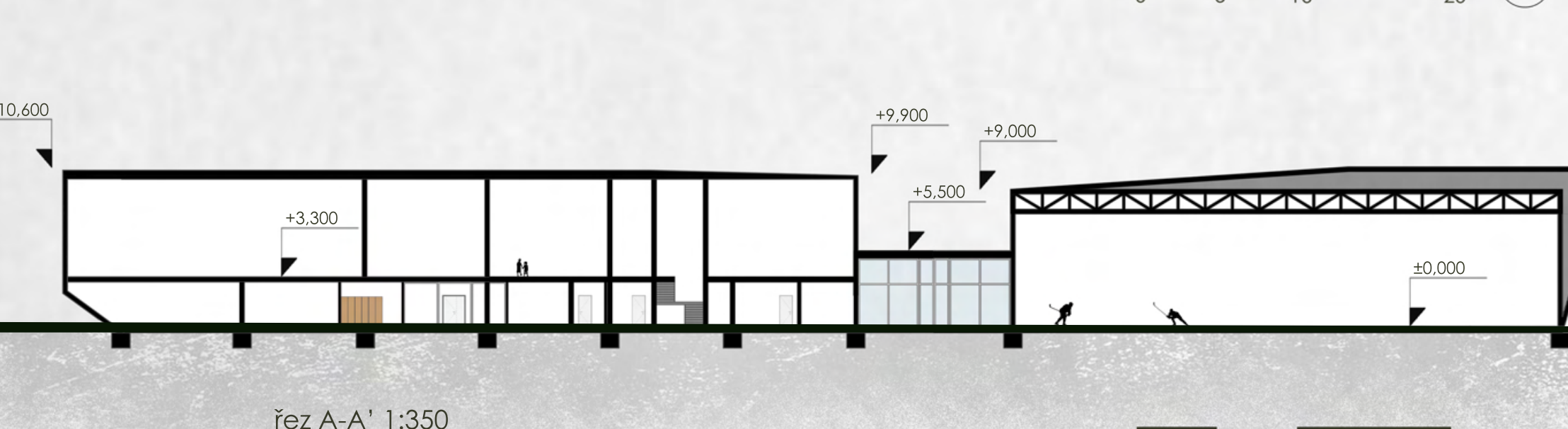
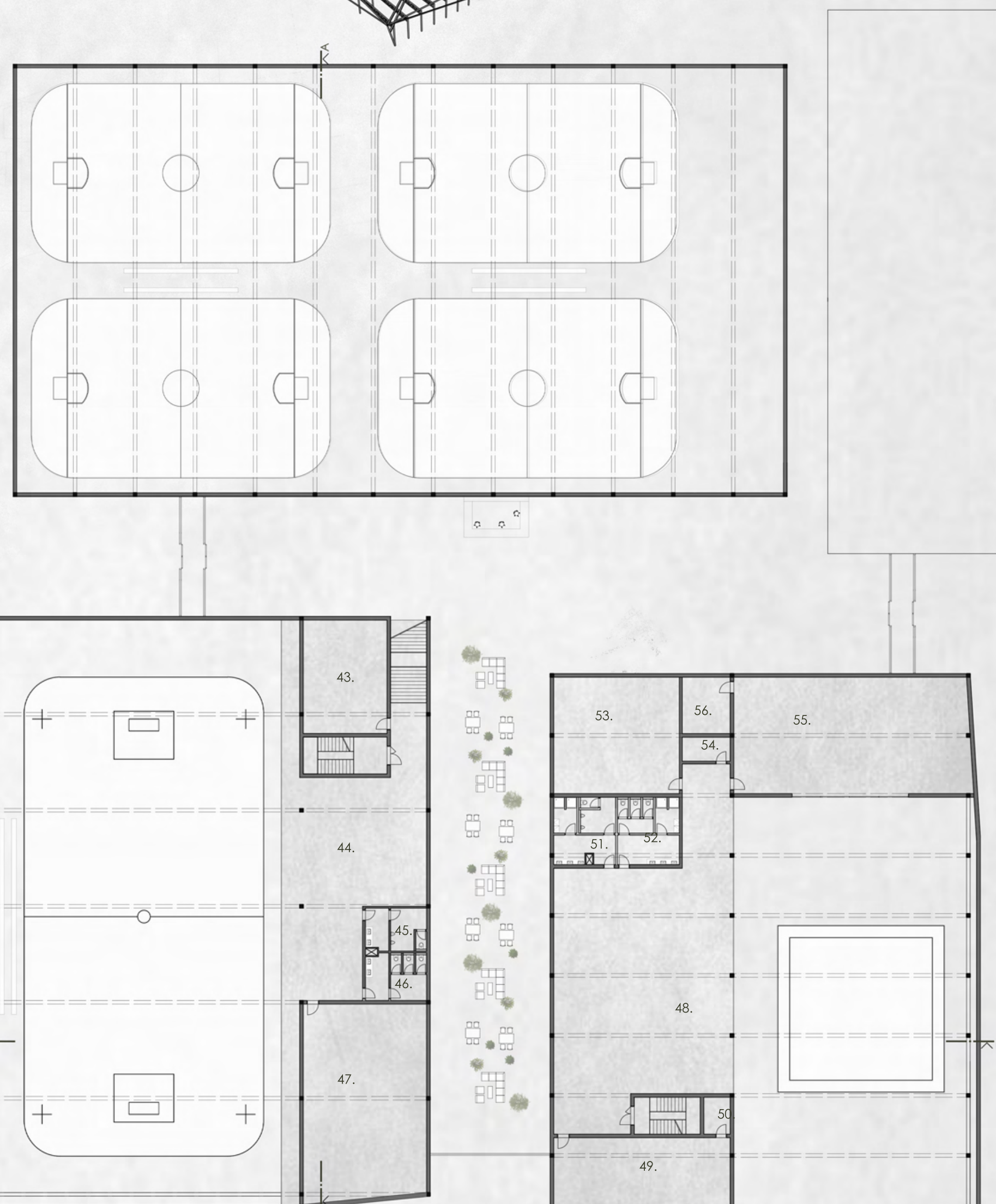
- Legenda místností:**
1. vstupní hala + recepce
  2. loubí
  3. gastr
  4. sklad potravín a nápojů
  5. zázemí zaměstnanců
  6. zázemí zaměstnanců
  7. loubí
  8. prodejna sportovního vybavení
  9. přípravná místnost
  10. sklad prostory
  11. technická místnost, odpadky
  12. WC muži
  13. WC ženy
  14. WC veřejnost
  15. zázemí zaměstnanců
  16. loubí, trenér gymnastika
  17. loubí, trenér gymnastika
  18. loubí, trenér gymnastika
  19. gymnastický sal
  20. sal pro cvičení rodičů s dětmi
  21. zázemí se základním nářadím
  22. administrativní centra
  23. loubí
  24. loubí, trenér
  25. WC muži
  26. loubí, trenér
  27. loubí, trenér
  28. posilovna loubí
  29. loubí, trenér
  30. loubí, trenér
  31. loubí, trenér
  32. sklad pomůcek
  33. fotbalové hřiště
  34. loubí, trenér
  35. loubí, trenér
  36. loubí, trenér
  37. loubí, trenér
  38. loubí, trenér
  39. loubí, trenér
  40. loubí, trenér
  41. loubí, trenér
  42. loubí, trenér



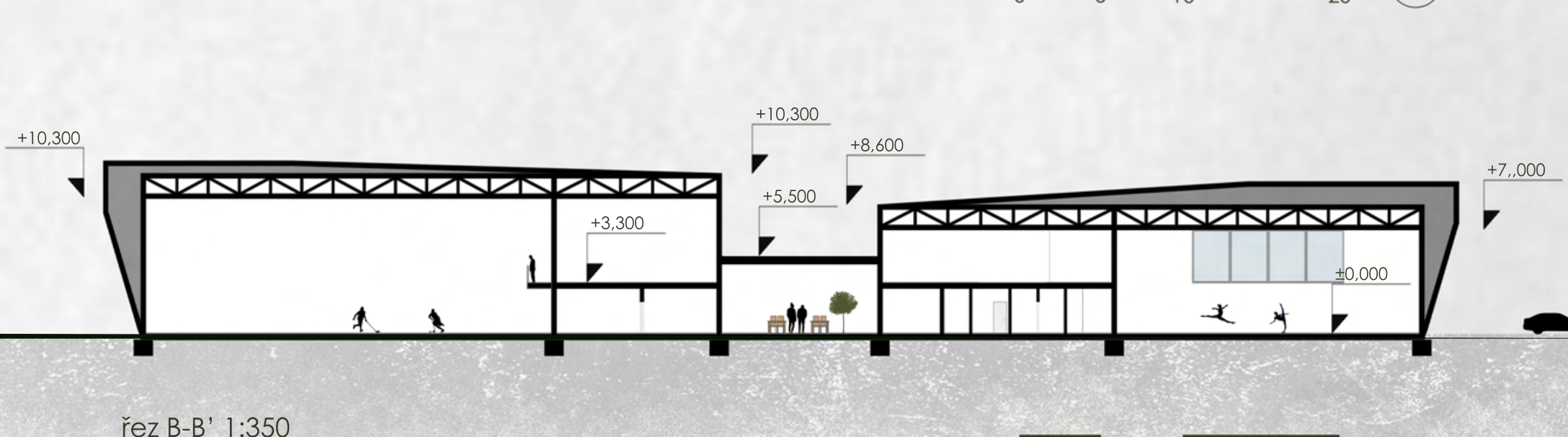
Hokejová hala neumožňuje veřejné zápasy, ale každý může vstoupit a koukat na hokej. Počet loubí je určen z ohledu na provedení soutěží a velkou počtu hráčů soutěže.

Světlo ve střeše jsou namontovány z estetického a praktického hlediska. Čáry, vytvořené střešním pláštěm, jsou prodávány na střešní loubí, což podléhá původní koncepci: recepční prostor spojuje kusky, a to všechno je jedna hmoty. Z druhé strany sluneční paprsky umožňují namontovat střešní a světelné zázemí umístěné v loubí.

- Legenda místností:**
43. vstupní VZ
  44. prostor pro divky, lavka
  45. WC muži
  46. WC ženy
  47. sal na kardinální přípravu
  48. prostor pro divky
  49. sal na kardinální přípravu
  50. sklad pomůcek
  51. WC muži
  52. WC ženy
  53. loubí, trenér
  54. loubí, trenér
  55. sklad pomůcek
  56. loubí, trenér



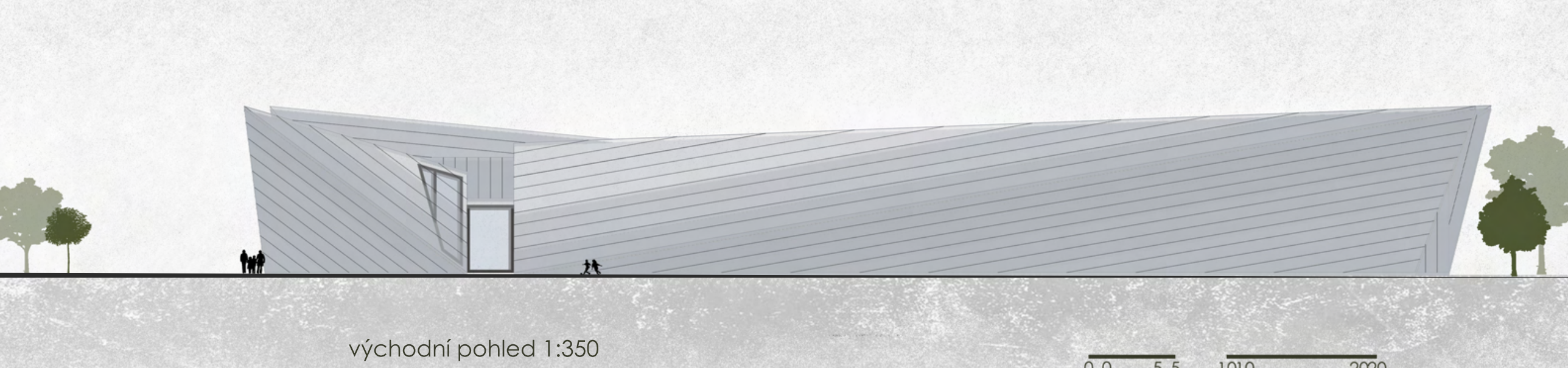
řez A-A' 1:350



řez B-B' 1:350



jižní pohled 1:350



východní pohled 1:350

