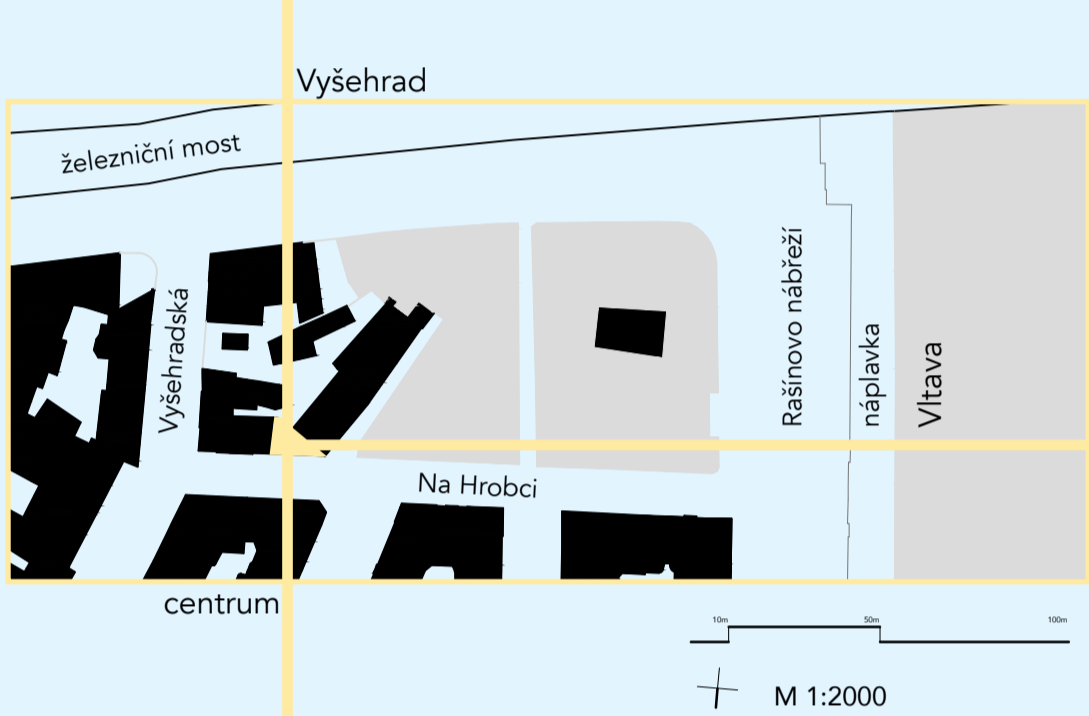




Proluka Výtoň

Vu Phuong Linh

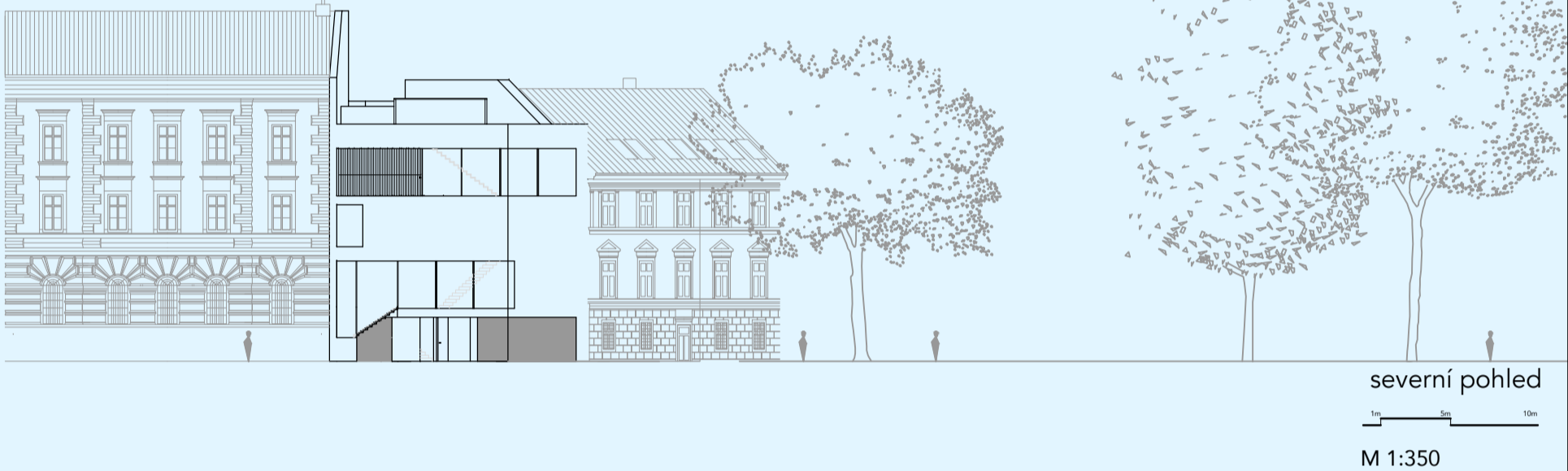
AT22  
Šmolík/ Zýkan  
ZS 2016/1027



Praha Výtoň

**koncept**  
Během navrhování byla pozornost soustředěna především na vertikální komunikaci, její umístění a na návaznosti prostorů.

Dispoziční řešení se promítá do rozvržení fasády.

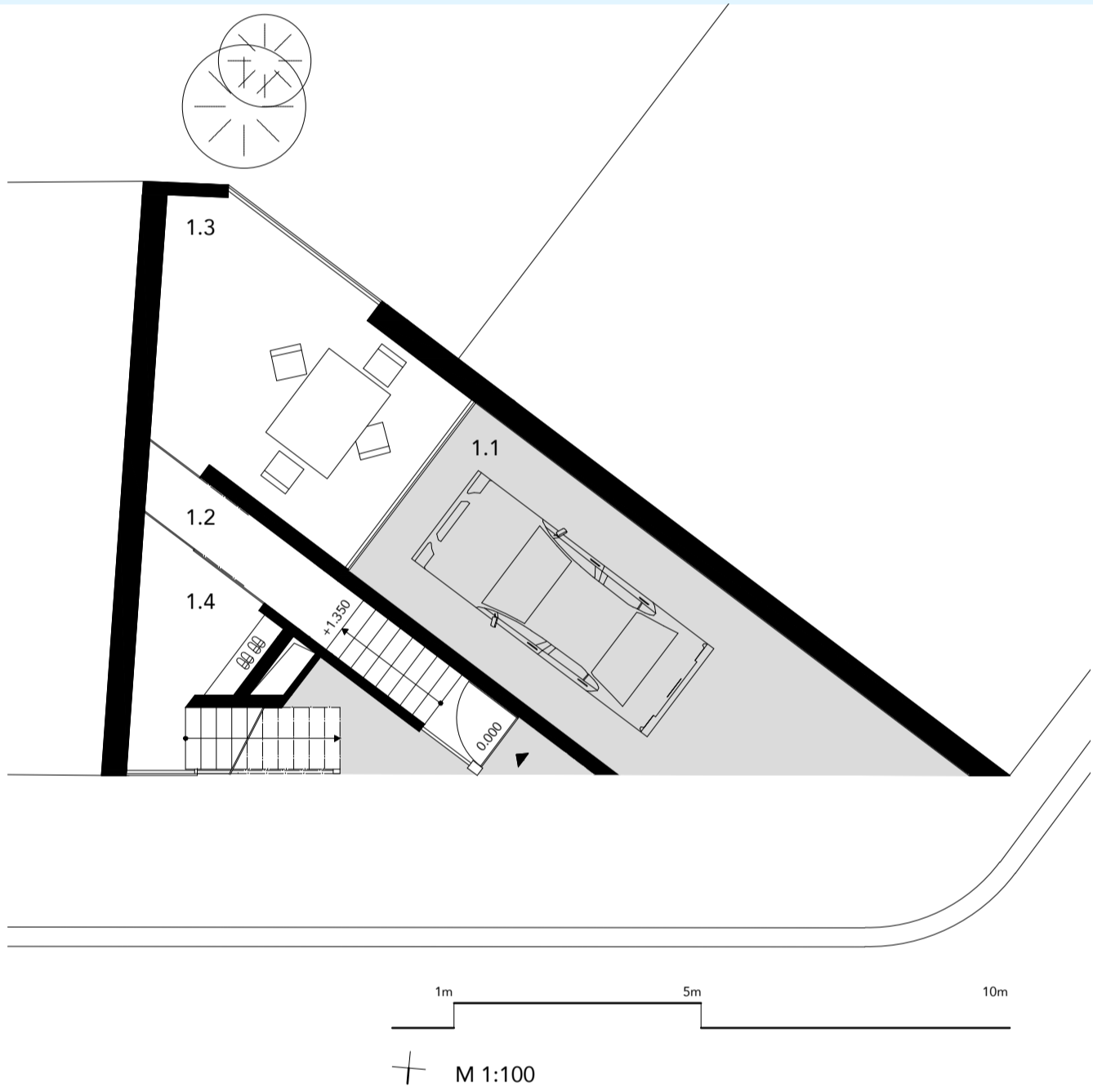


1. np

- 1.1 parkovací stání
- 1.2 vstup - chodba
- 1.3 ateliér
- 1.4 vstupní prostor

úroveň chodníku

Jako výsledek vyvýšení 1. np vzniklo ve vstupním prostoru schodiště, větší světla výška, která umožňuje pohled do 2. np, čímž vzniká výrazné prostorové propojení.

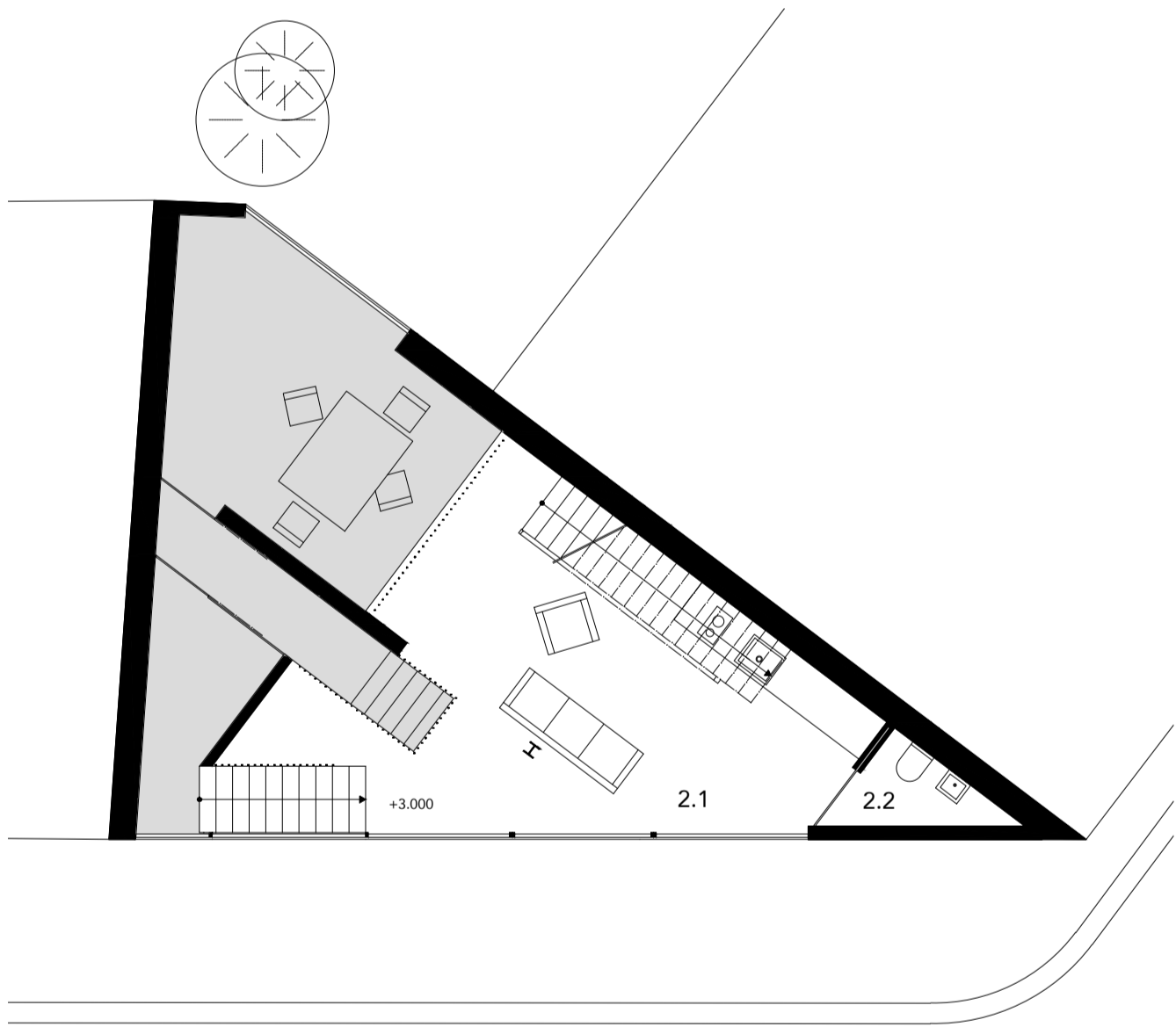


2. np

- 2.1 volný prostor
- 2.2 wc

prostory 1. np

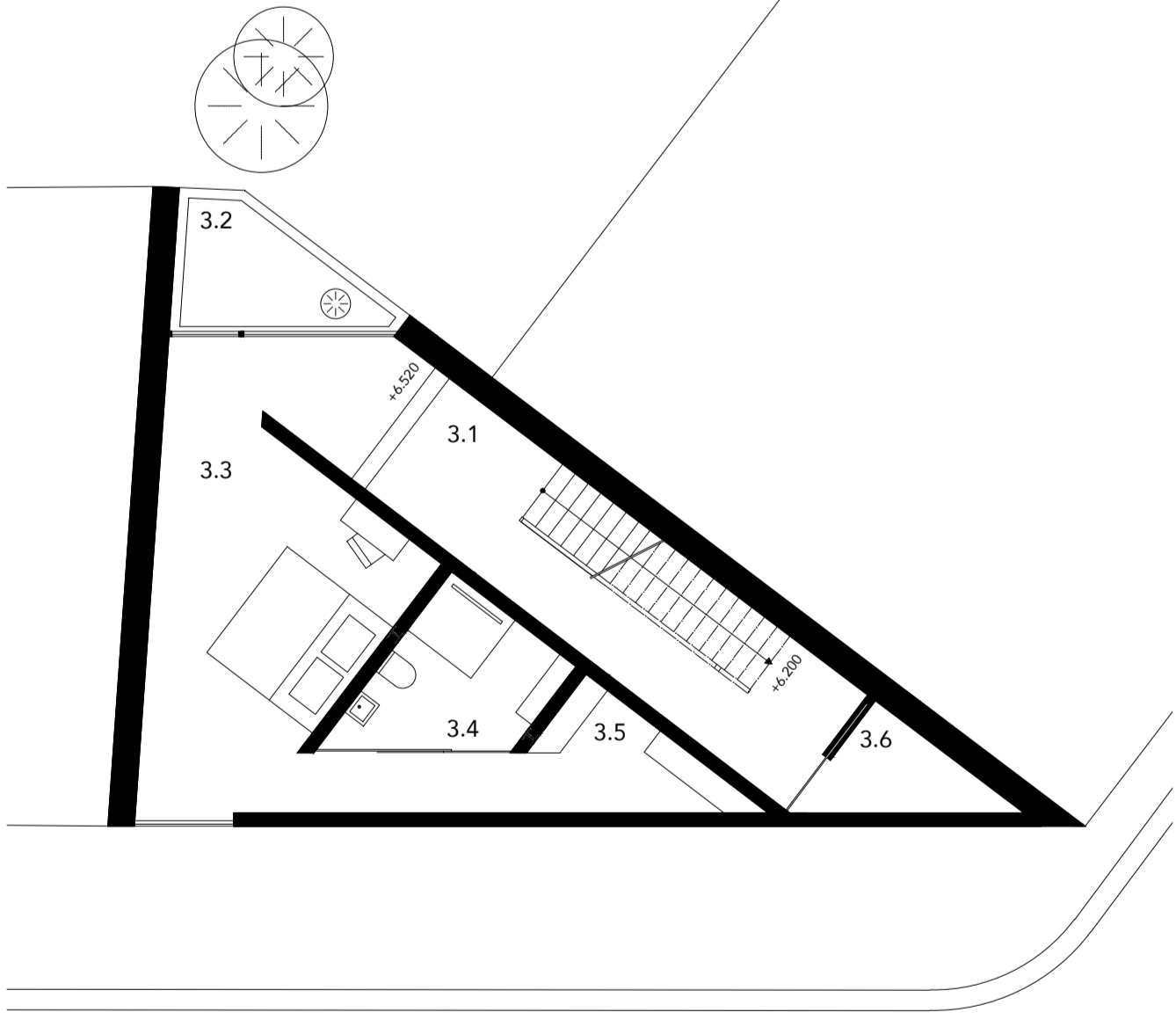
Umístění mini kuchyňky a wc na 2. np funkčně spojuje toto podlaží s 1. np, prostorové propojení je zajištěno průhledy do nižší úrovně.



3. np

- 3.1 chodba
- 3.2 zeleň
- 3.3 ložnice
- 3.4 koupelna
- 3.5 šatna
- 3.6 úložný prostor

Soukromá část, ložnice, koupelna a šatna, tvoří samostatnou nerušenou buňku. Výškovým rozdílem dotváříme pocit soukromí. Součástí je přístupná zahrádka.

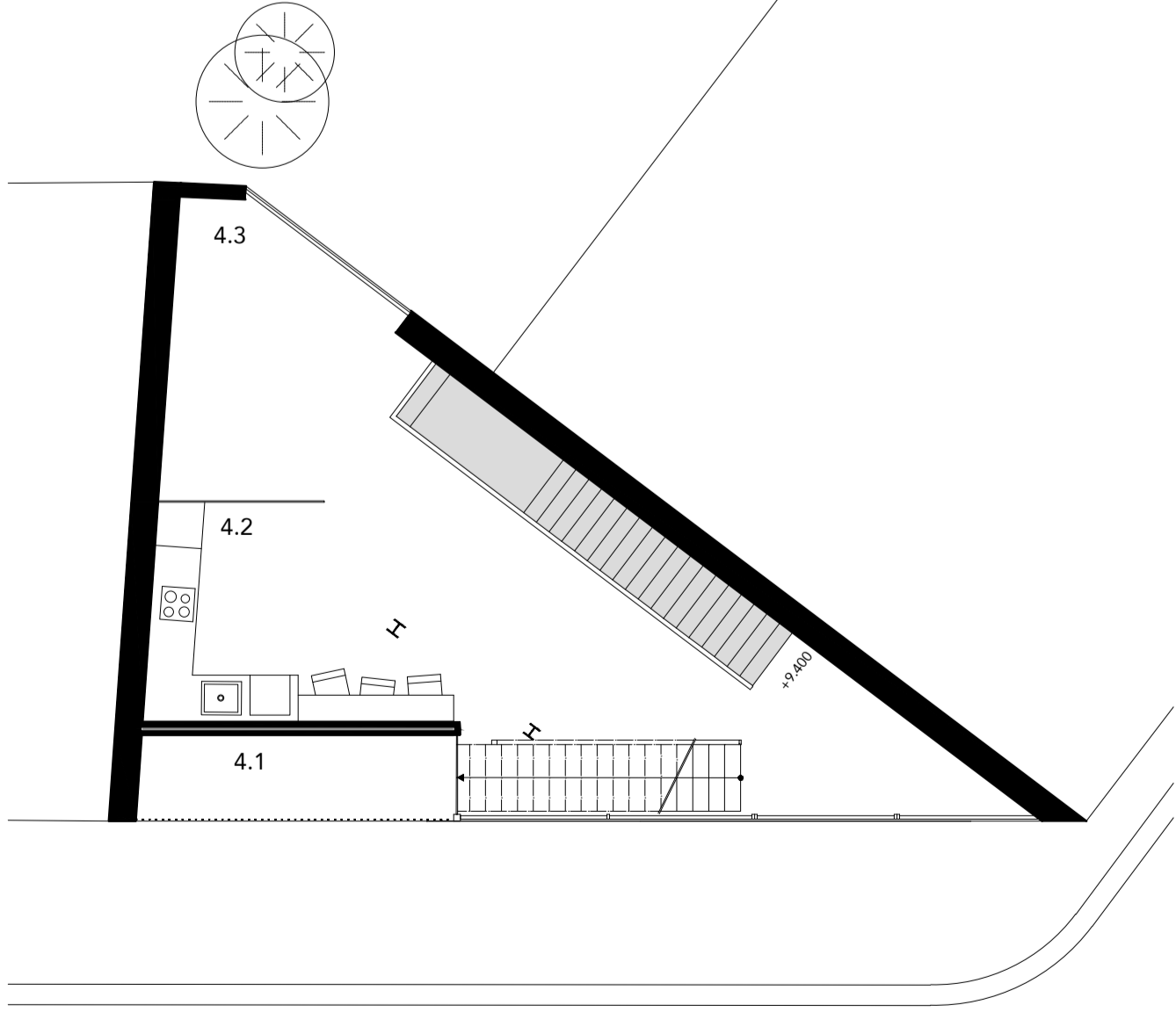


4. np

- 4.1 balkon
- 4.2 kuchyň
- 4.3 + jídelní stůl
- 4.3 obývací pokoj

prostory 3. np

Za rozšířenou část kuchyně se dá považovat 5. np - terasy.



5. np

- 5.1 terasa 1
- 5.2 terasa 2
- 5.3 zeleň

Plně průhledné skleněné zábradlí, jenž je součástí prostoru se zelení, umožňuje nerušený výhled na Vyšehrad.

