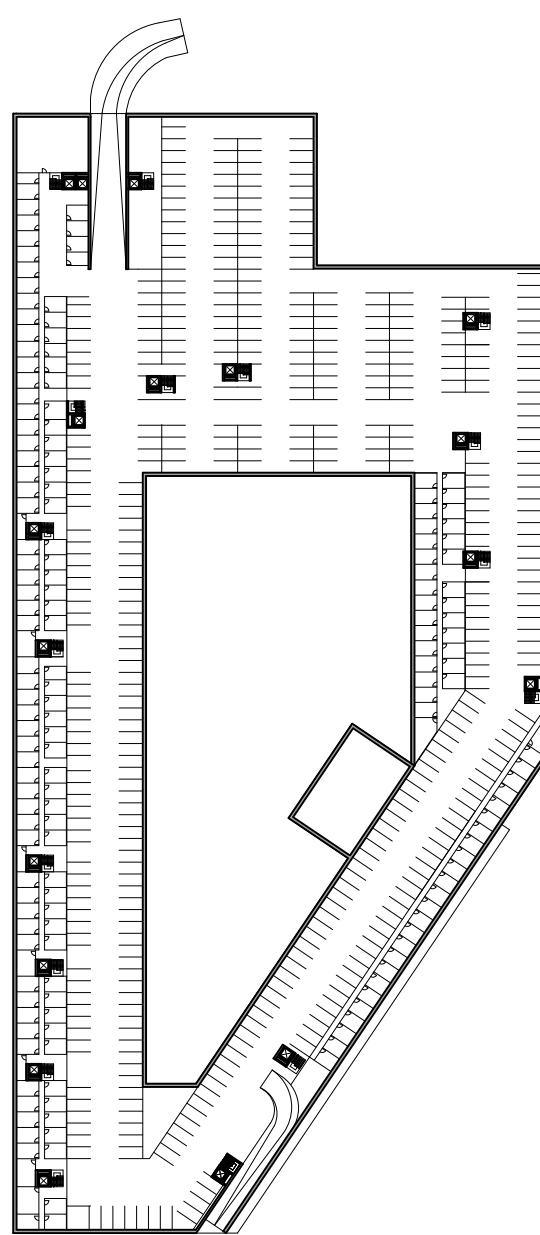
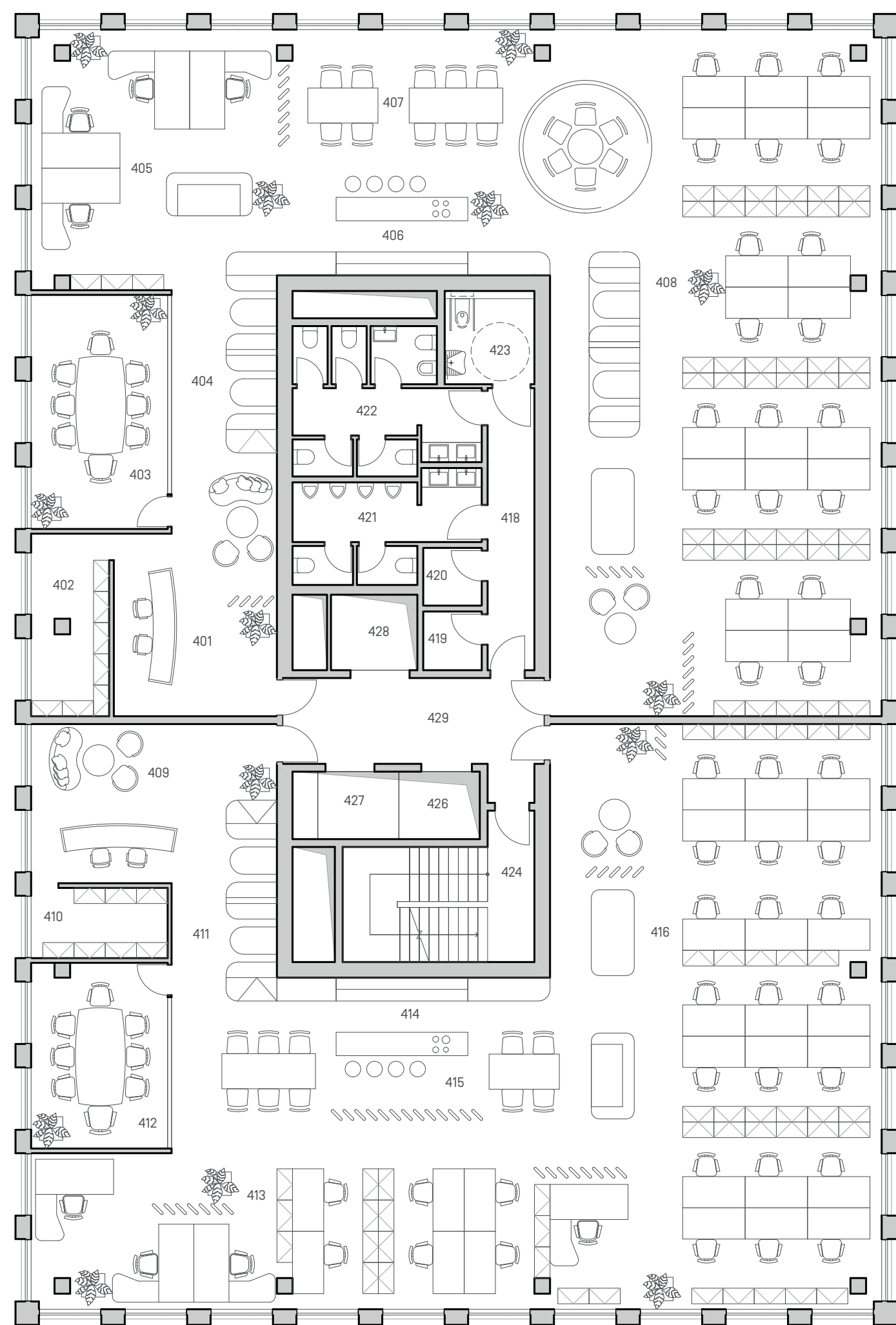


Tabulka místností 1.NP

Č.	Název místnosti	Plocha [m2]
101	Vstupní Lobby	912,84
102	Recepce	61,15
103	Bar	99,86
104	Kavárna	87,66
105	Restaurace	239,79
106	Obslužné jádro	126,00
108	Komerce 1	88,14
109	Komerce 2	96,59
110	Komerce 3	85,33
111	Komerce 4	111,12
112	Zázemí	32,93
113	Supermarket	356,64
114	Sklad	144,71
115	Sklad 2	30,66
116	Trafika	20,02
117	Toalety / zázemí	81,31
118	Komerce 5	25,91

Tabulka místností 8.NP

Č.	Název místnosti	Plocha [m2]
401	Recepce	15,45
402	Archiv	9,92
403	Meeting room	22,46
404	Relax zóna	20,96
405	Head office	42,08
406	Kuchyňka	11,58
407	Jidelna	24,90
408	Open space office	157,22
409	Recepce	22,08
410	Archiv	7,34
411	Relax zóna	11,78
412	Meeting room	17,57
413	Head office	33,37
414	Kuchyňka	10,61
415	Jidelna	22,17
416	Open space office	159,51
418	Chodba	8,92
419	Server	2,48
420	Úklid	3,20
421	WC - Muži	12,10



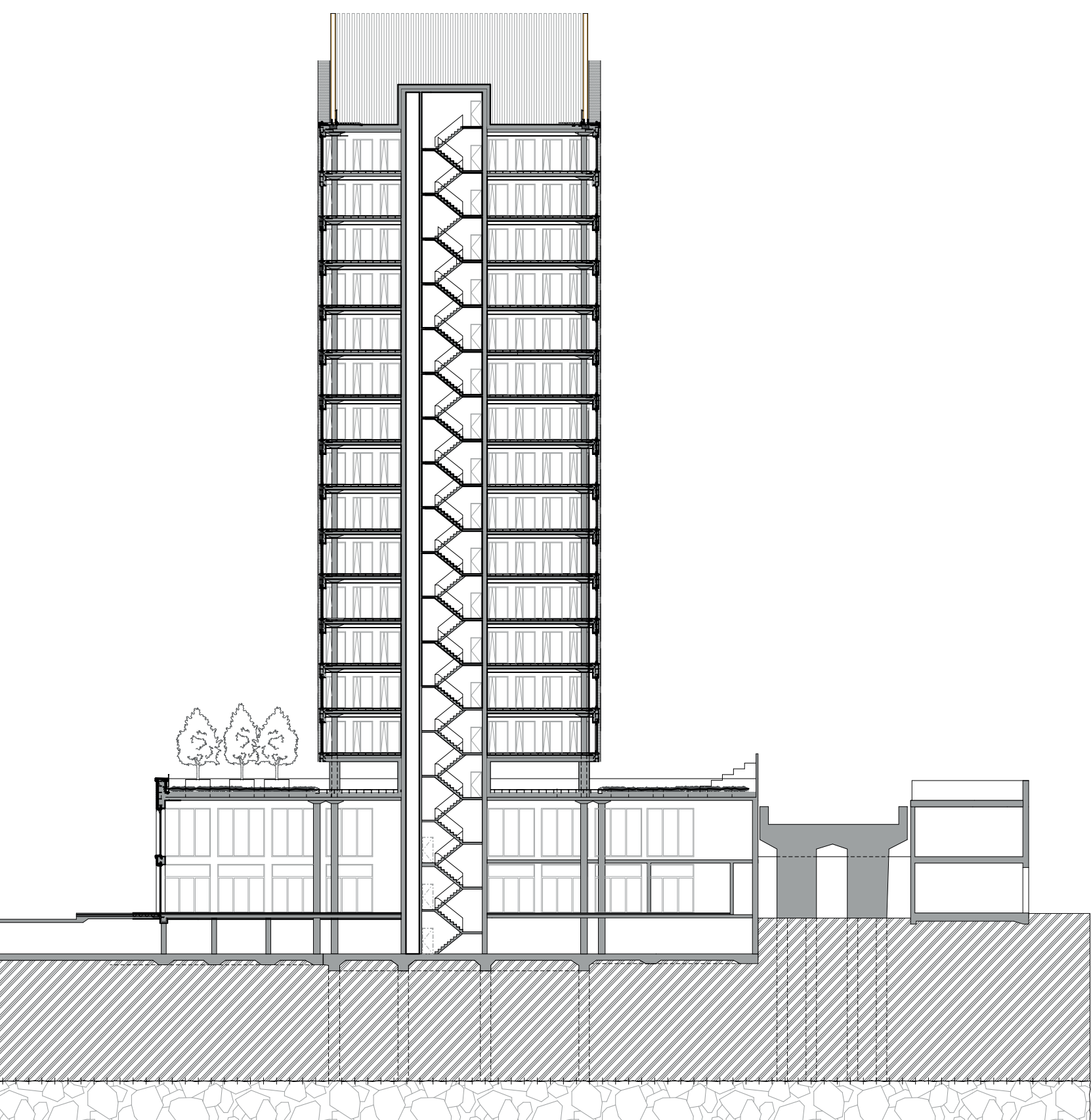
PŮDORYS VSTUPNÍHO PODLAŽÍ

M 1:300

SCHÉMA PARKOVÁNÍ

PŮDORYS TYPICKÉHO PODLAŽÍ

M 1:125



ŘEZ

M 1:300



VSTUPNÍ HALA

# ADMINISTRATIVNÍ OBJEKT

## NA SMÍCHOVSKÉM PŘEDMOSTÍ ŽELEZNIČNÍHO MOSTU

DAVID HLADÍK

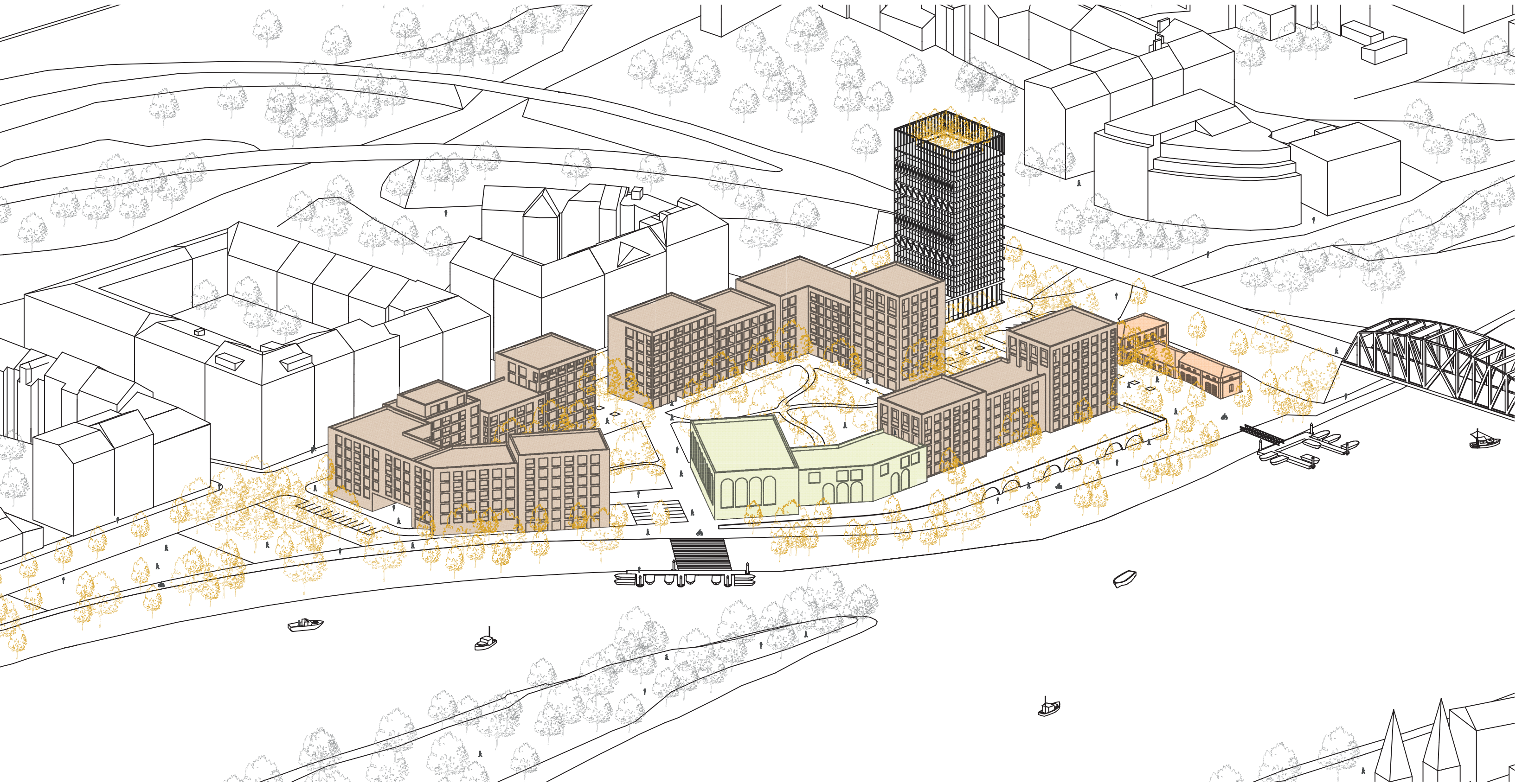
DIPLOMOVÝ PROJEKT | ING. ARCH. MICHAL ŠMOLÍK | LS 20 / 21







ZELENÝ VNITROBLOK



AXONOMETRIE



SITUACE

M 1:1000



# MĚSTSKÝ BLOK

NA SMÍCHOVSKÉM PŘEDMOSTÍ ŽELEZNIČNÍHO MOSTU

DIPLOMOVÝ PROJEKT | ING. ARCH. MICHAL ŠMOLÍK | LS 20 / 21

## ÚVODEM

Řešené území se nechází v lokalitě Praha 5 - Smíchov při západním břehu Vltavy na předmostí železničního mostu. Jedná se o pozemky, na kterých se v současné době nachází fotbalové hřiště a hala ERPET.

Zadáním předdiplomového projektu je návrh zastavitelnosti a funkčního využití nového městského okruhu. Důraz je kladen také na širší vztahy zahrnující císařskou louku, návaznost na nový velkokapacitní dopravní terminál Smíchovské nádraží a nově vznikající městskou strukturu Smíchov City.

## KONCEPT

Hledání funkčního využití je základem pro navrhovanou urbanistickou formu. Návrh pracuje s vyváženou kombinací bydlení, administrativy, komerce, rekreace a sportu. Všechny tyto složky zde fungují v vzájemné symbióze a navzájem se podporují. Jednotlivé složky jsou vybaveny společným podzemním parkovištěm.

Z urbanistického hlediska se jedná o klasický městský blok, který je doplněn soliterní výškovou administrativní budovou a dochází zde také ke konverzi stávající industriální budovy. Tento městský blok se snaží co možná nejvíce reagovat orientací, měřítkem a tektonikou na přilehlé stávající městské bloky.



Kompaktní městský blok doplněn o výškovou budovu.

Vytvoření průhledů, průchodů a kvalitního veřejného prostoru.

Funkční využití, přizpůsobení tektoniky a měřítka do současné zástavby.

Obytný blok se může chlubit zeleným vnitroblokem, který díky vzrostlým stromům vytváří klidné a příjemné prostředí pro rezidenty. Naopak předprostor administrativní budovy a konverze nabízí živý a městotvorný veřejný prostor. Celý blok je výrazně odsazen od břehu řeky. Díky tomu dochází k zachování přírodního charakteru nábreží a zachování zeleně. Podél břehu se line pěší zóna s přidruženou cyklostezkou vedoucí podél řeky Vltavy. Tento zásah je nivelačně oddělen od rezidenčního vnitrobloku pro nenásilnou separaci prostor rezidenčních a veřejných. Dopravní řešení je vedeno po obvodě obytného souboru. Celý nový okresk má

společné podzemní parkování. Vjezdy do garáží se nachází pod administrativní budovou a na jižním cípu bytového souboru. Dochází zde také k vytvoření dvou pontonů do lodní dopravu, která má pohodlnou návaznost na nový dopravní terminál Smíchov.

Součástí městského bloku je také sportovní zařízení, které nabízí plavecký bazén, wellness, taneční a cvičební sály a zázemí. Tento zařízení jako jediné vstupuje svým objemem do zeleného vnitrobloku a nabízí místo k rekreaci nejen rezidentům.

## BILANCE

### BYTY

ZASTAVĚNÁ PLOCHA	5 783 M <sup>2</sup>
HRUBÁ PODLAŽNÍ PLOCHA	36 702 M <sup>2</sup>
HRUBÁ PODLAŽNÍ PLOCHA BYTŮ	29 855 M <sup>2</sup>
OBESTAVĚNÝ PROSTOR	113 776 M <sup>3</sup>
POČET BYTŮ	453

### ADMINISTRATIVA

ZASTAVĚNÁ PLOCHA	1 024 M <sup>2</sup>
HRUBÁ PODLAŽNÍ PLOCHA	8 192 M <sup>2</sup>
OBESTAVĚNÝ PROSTOR	25 395 M <sup>3</sup>
POČET JEDNOTEK	56

### KOMERCE

HRUBÁ PODLAŽNÍ PLOCHA	5 384 M <sup>2</sup>
OBESTAVĚNÝ PROSTOR	16 690 M <sup>3</sup>
POČET JEDNOTEK	41

### SPORTOVNÍ ZAŘÍZENÍ

ZASTAVĚNÁ PLOCHA	1 630 M <sup>2</sup>
HRUBÁ PODLAŽNÍ PLOCHA	2 960 M <sup>2</sup>
OBESTAVĚNÝ PROSTOR	9 182 M <sup>3</sup>

### CELKEM

ZASTAVĚNÁ PLOCHA	9 018 M <sup>2</sup>
OBESTAVĚNÝ PROSTOR	158 821 M <sup>3</sup>

### PARKOVÁNÍ

POTŘEBNÁ PARKOVACÍCH STÁNÍ	468
NAVROVÁNY POČET STÁNÍ	506

DAVID HLADÍK

