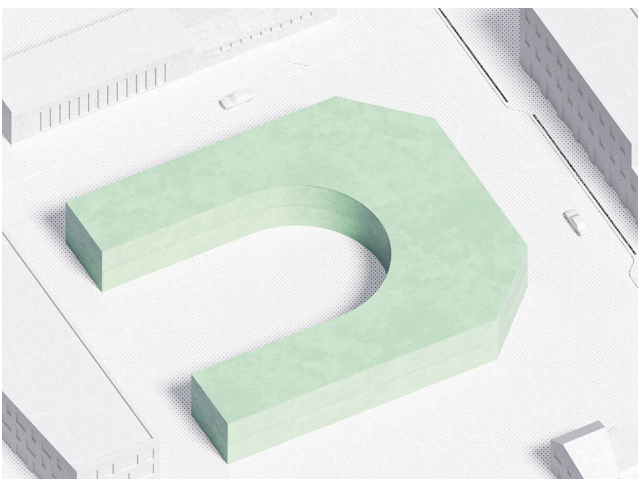
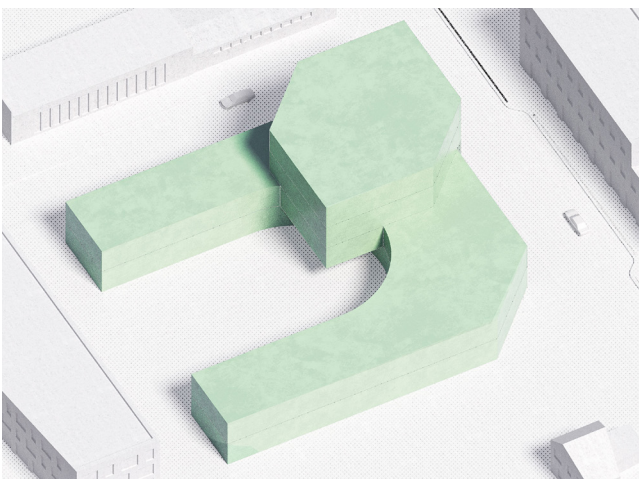


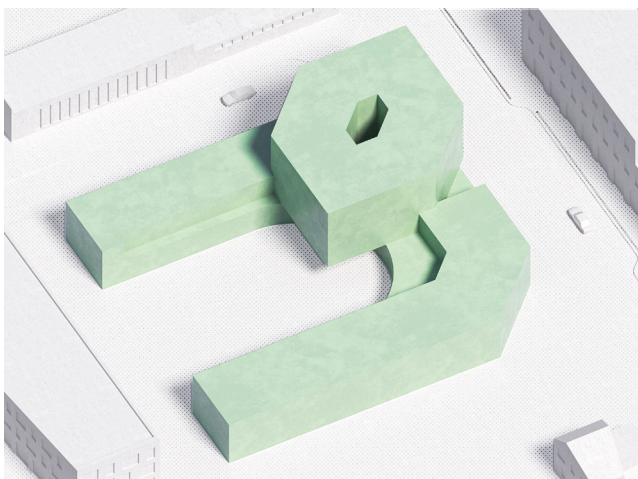
Uzavřením bloku s jižní strany do tvaru U vzniká budoucí zelené náměstí, sloužící pro setkávání a trávení volného času.



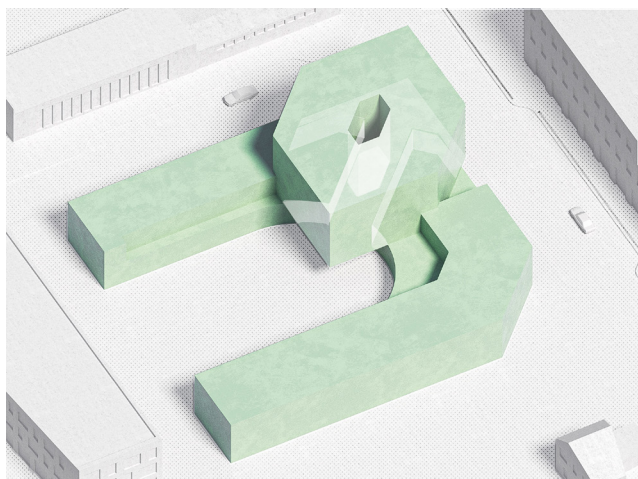
Docílení kulatého tvaru je udělané hmotou budovy pomocí pro skleněné stěny, podél které jsou umístěné vstupní lobby.



Pro lepší výškovou návaznost koleje na vedlejší budovu ze severovýchodní strany je umístěná věž hexagonálního tvaru, která je protažená šikmým směrem mezi náměstím a vysokou školou.



Odsunutím hmoty ve druhém patře vznikají veřejné a soukromé terasy, které nabízejí místa pro setkávání studentů a trávení volného času.



Jednotlivé vstupy do objektu jsou zdůrazněné hmotou budovy: věž upozorňuje na hlavní vstup do koleje, zkosená fasáda na jihovýchodní straně na vstup do integračního centra.

ABSTRACT

The assignment of this diploma thesis is the elaboration of a multifunctional building used for student accommodation and social events within the integration centre.

The aim of this diploma project is to create such an architectural object that would work well for selected functions of, but also to break away from the typical repeatable architecture of student dormitories. I tried to create a place that will inspire students and provide everything needed for a happy and comfortable student life.

The main idea comes from the choice of the assignment: in the ground floor of the building, an integration center is designed, which should help students in their difficult life, inspire them and develop. Thus, when young adults are separated from the family, in their life will be someone who can look after them. This support function is then also emphasized in the body of the building itself: a strong and low pedestal (family) helps to hover the dynamic tower (students).

ABSTRAKT

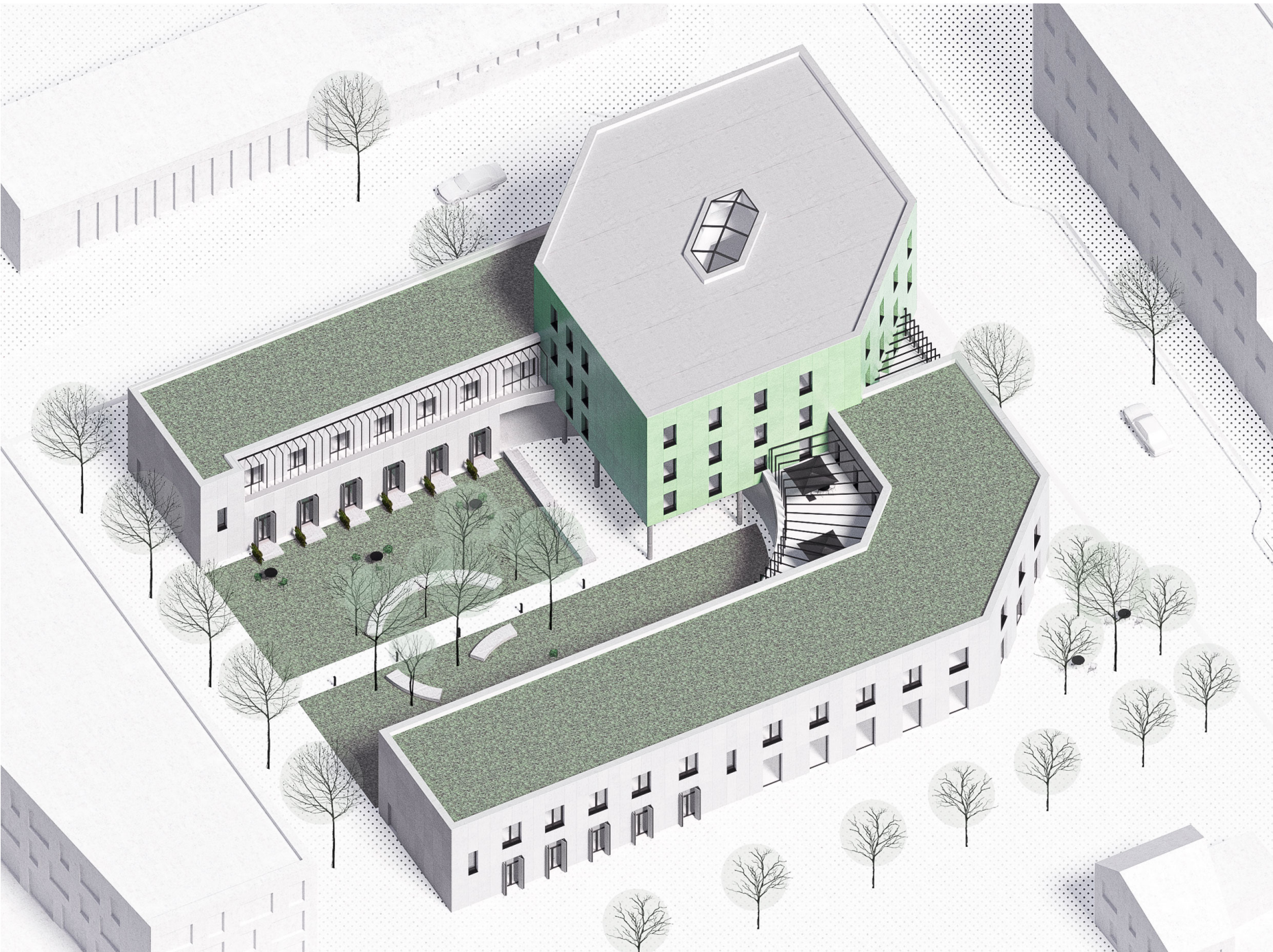
Zadáním této diplomové práce je zpracování multifunkčního objektu sloužícího k studentskému ubytování a konání společenských akcí v rámci integračního centra.

Cílem tohoto diplomního projektu je vytvořit takový architektonický objekt, který by dobře působil pro vybranou funkci ubytování, ale také zároveň se odtrhnout od typické opakovatelné architektury studentských ubytoven. Snažil jsem se vytvořit místo, které studenty bude inspirovat a poskytovat všechno potřebné pro šťastný a pohodlný studium.

Hlavní myšlenka pochází z volby zadání: v přízemní části objektu je navrženo integrační centrum, který by měl pomáhat studentům v jejich těžkém životě, inspirovat a rozvíjet. Tak, při odchodu mladých lidí od rodiny, v jejich životě bude přítomen někdo, kdo za nimi může dohlédnout. Tato funkce podpory je pak zdůrazněna i v hmotě budovy: silný a nízký podstavec (rodina) pomáhá se vznášet dynamické věži (studenty).



SITUACE AREALU | M 1:350



AXONOMETRICKÝ POHLED

Název diplomního projektu:

POLYFUNKČNÍ DŮM: STUDENTSKÉ BYDLENÍ

Autor projektu:

BC. DENIS BELIAEV

Vedoucí diplomové práce:

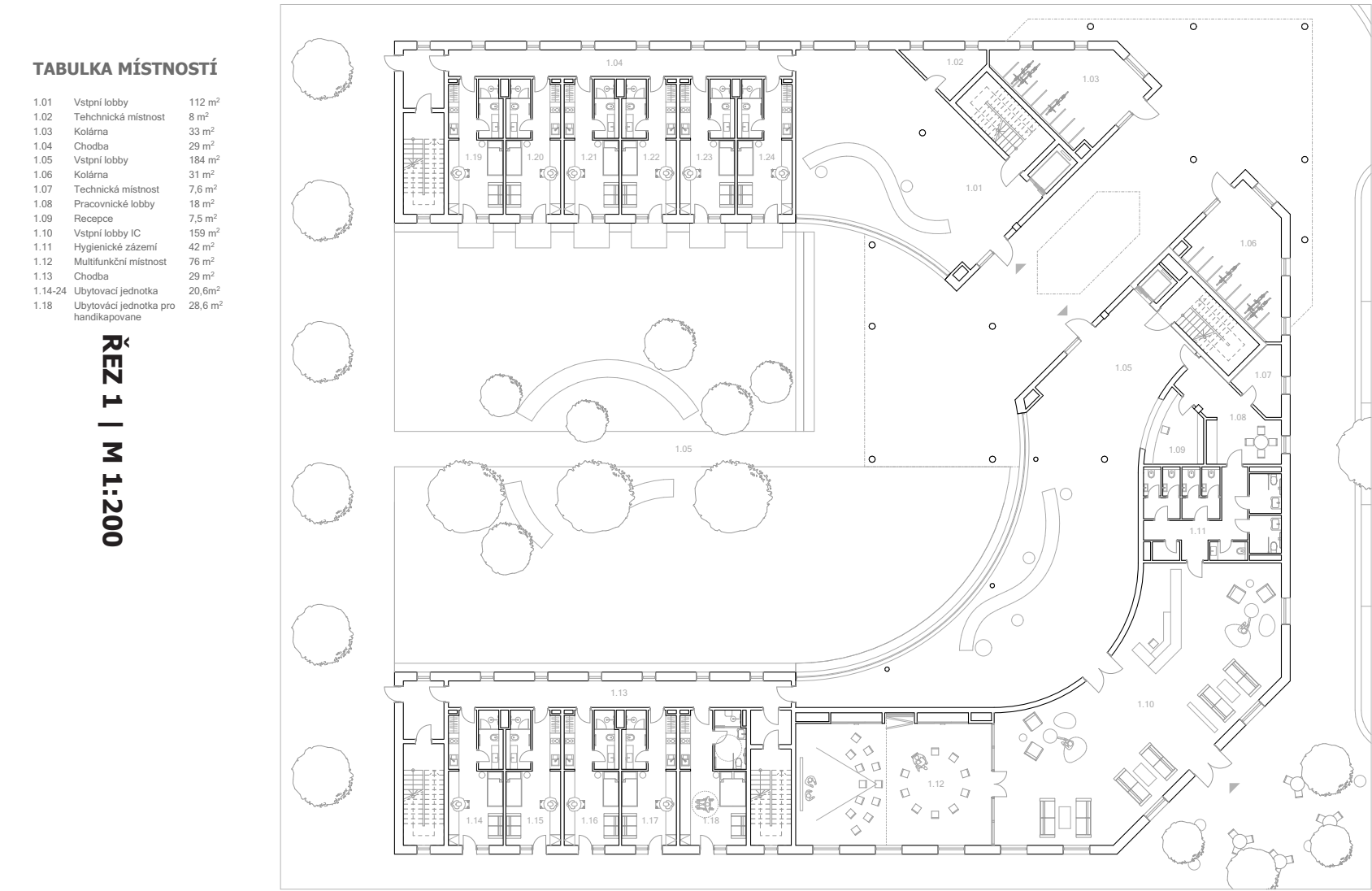
DOC. ING. ARCH VÁCLAV DVOŘÁK, CSC.

Škola:

ČVUT — FAKULTA STAVEBNÍ

Akademický rok:

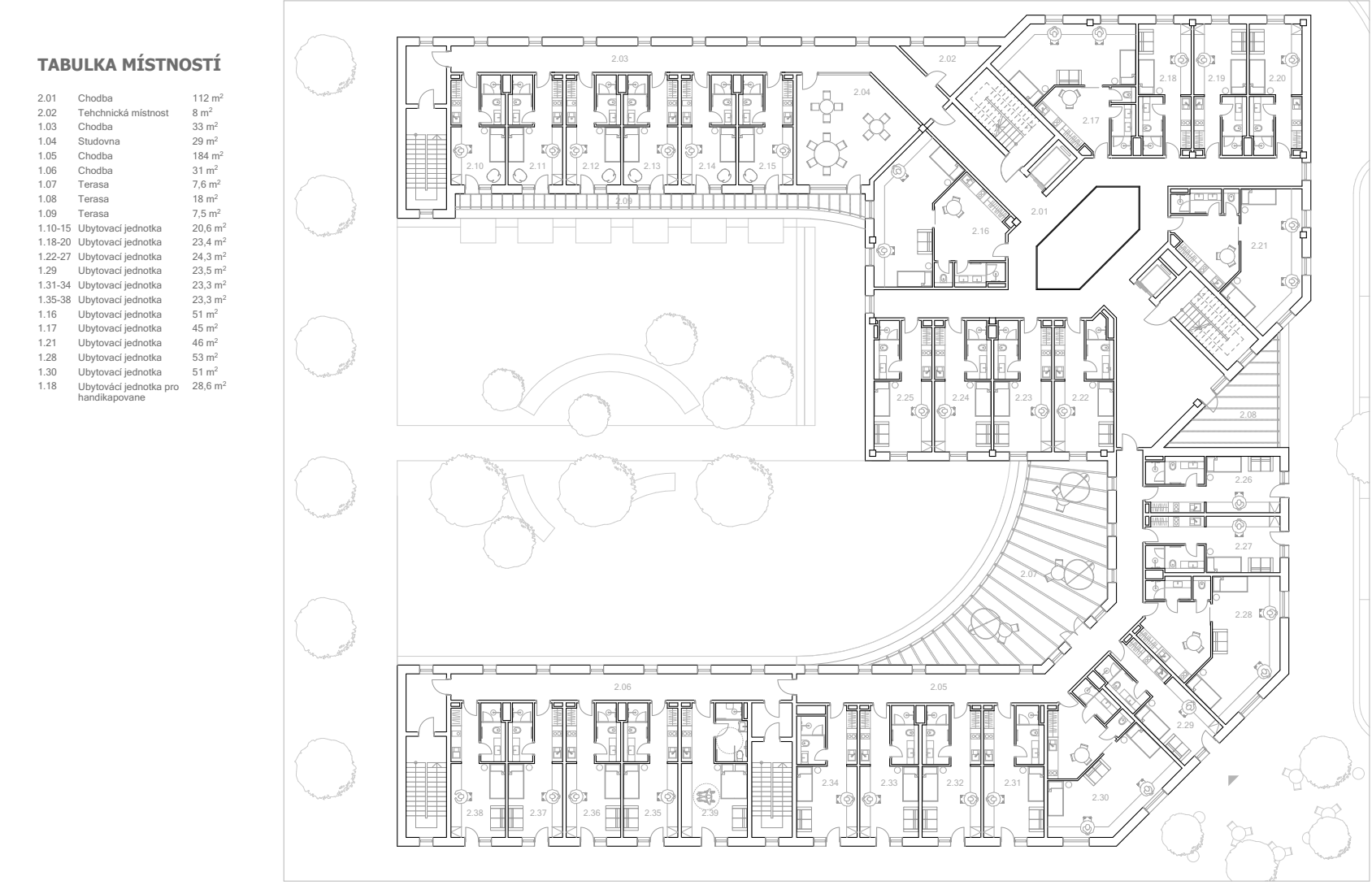
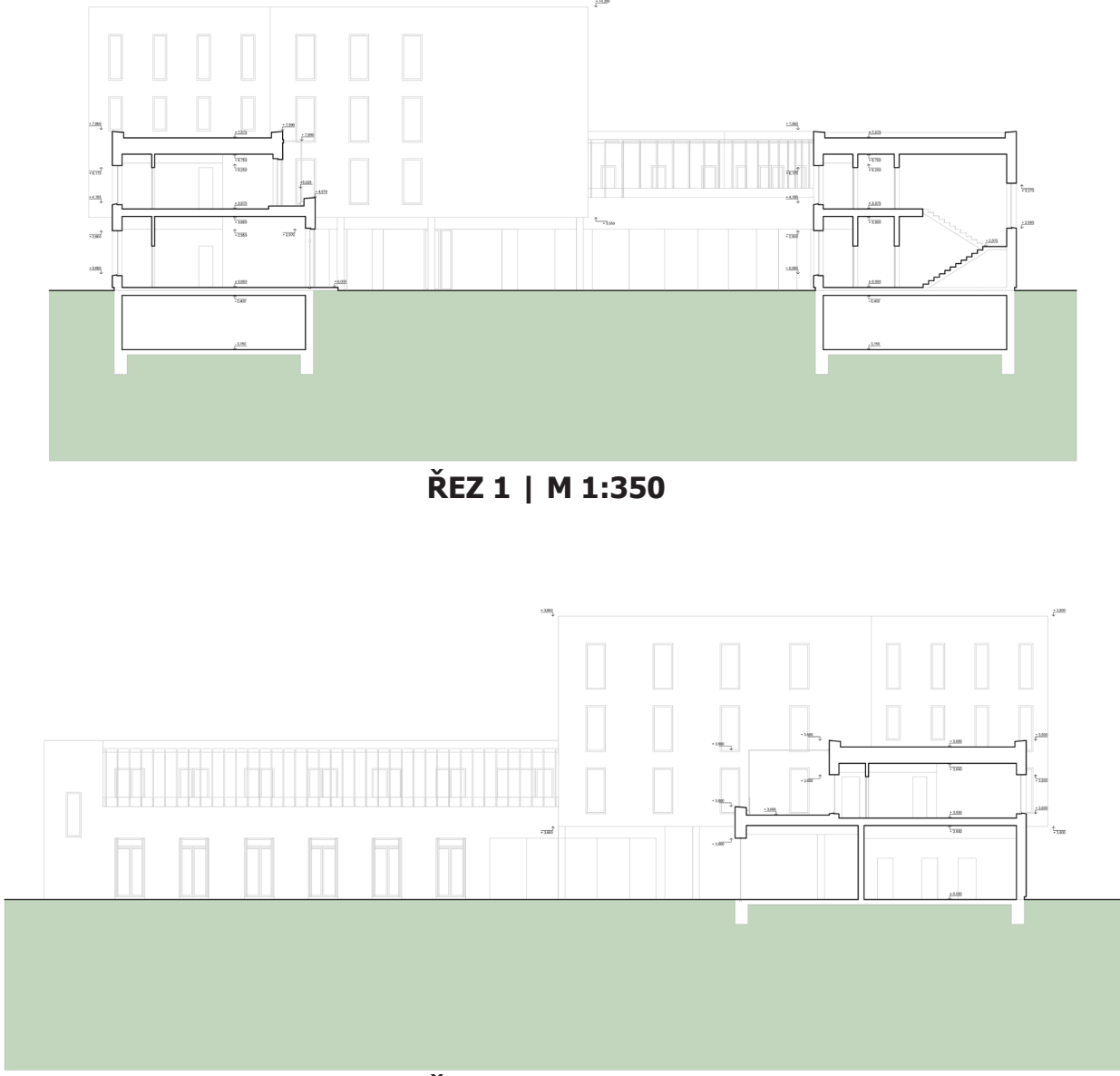
2020 / 2021



PŮDORYS 1 NP | M 1:350



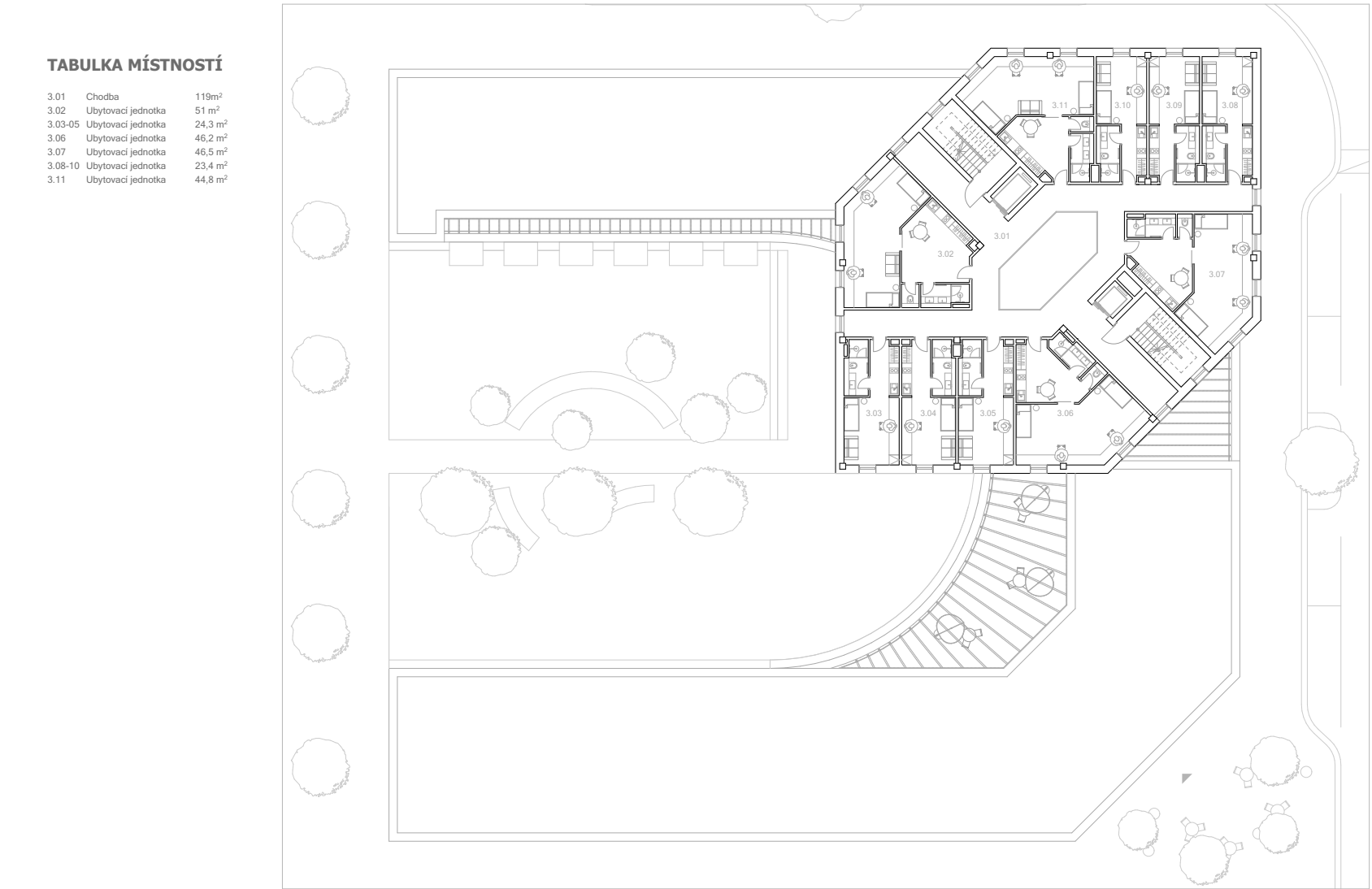
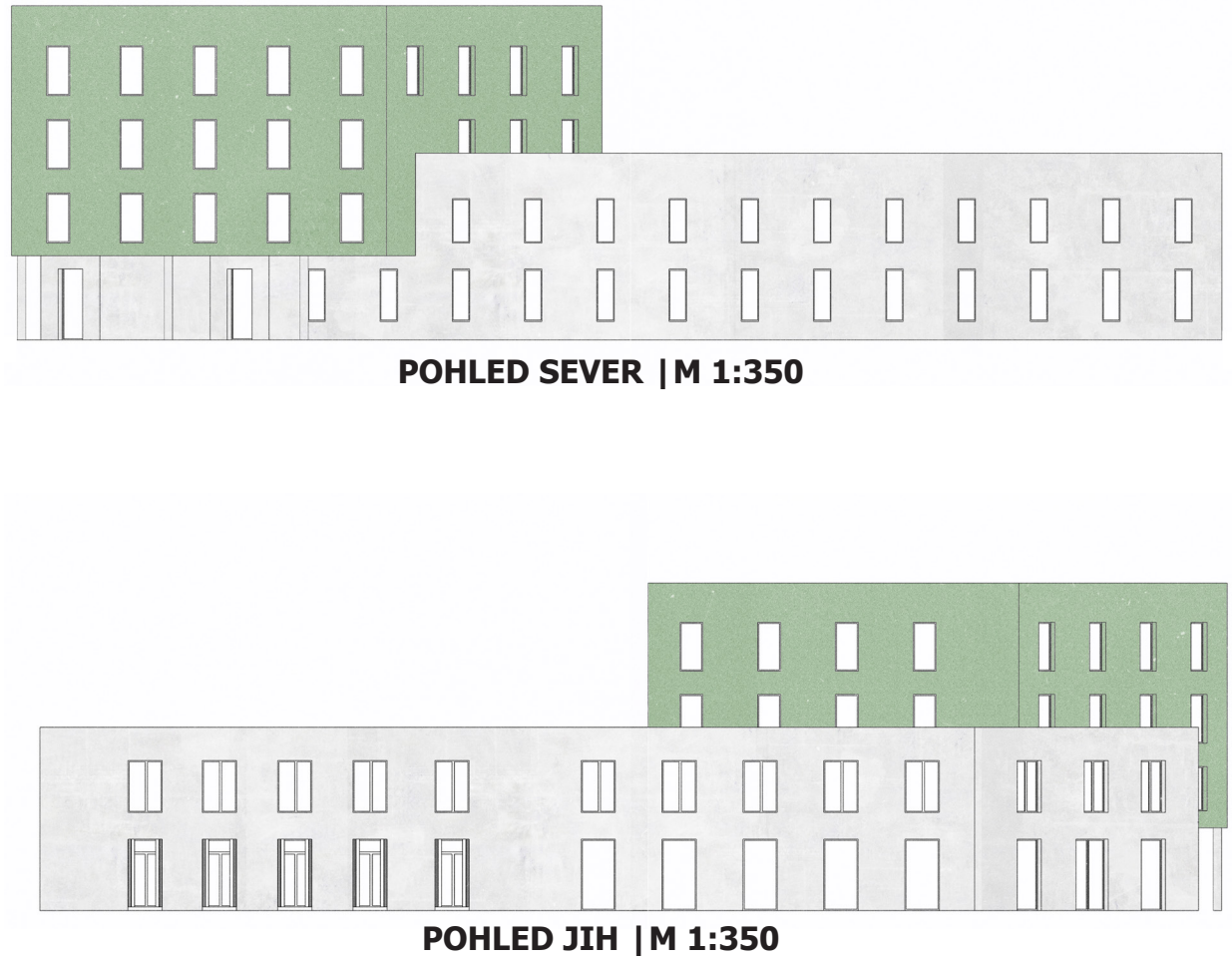
VIZUALIZACE LOBBY



PŮDORYS 2 NP | M 1:350



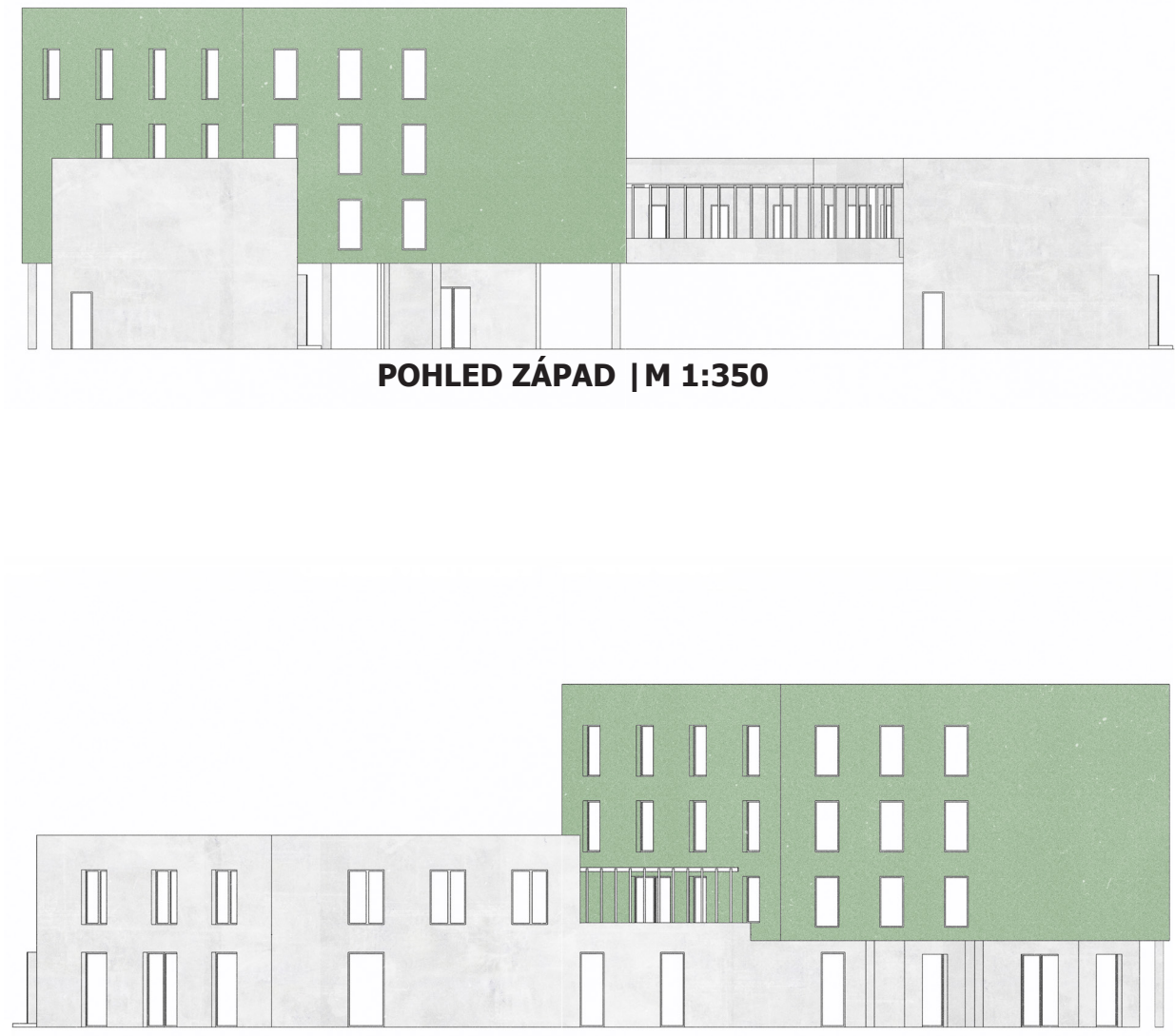
VIZUALIZACE ATRIA



PŮDORYS 3,4 NP | M 1:350 ①



VIZUALIZACE POKOJE



Název diplomního projektu:

POLYFUNKČNÍ DŮM: STUDENTSKÉ BYDLENÍ

Autor projektu:

BC. DENIS BELIAEV

Vedoucí diplomové práce:

DOC. ING. ARCH VÁCLAV DVOŘÁK, CSc.

Škola:

ČVUT — FAKULTA STAVEBNÍ

Akademický rok:

2020 / 2021