

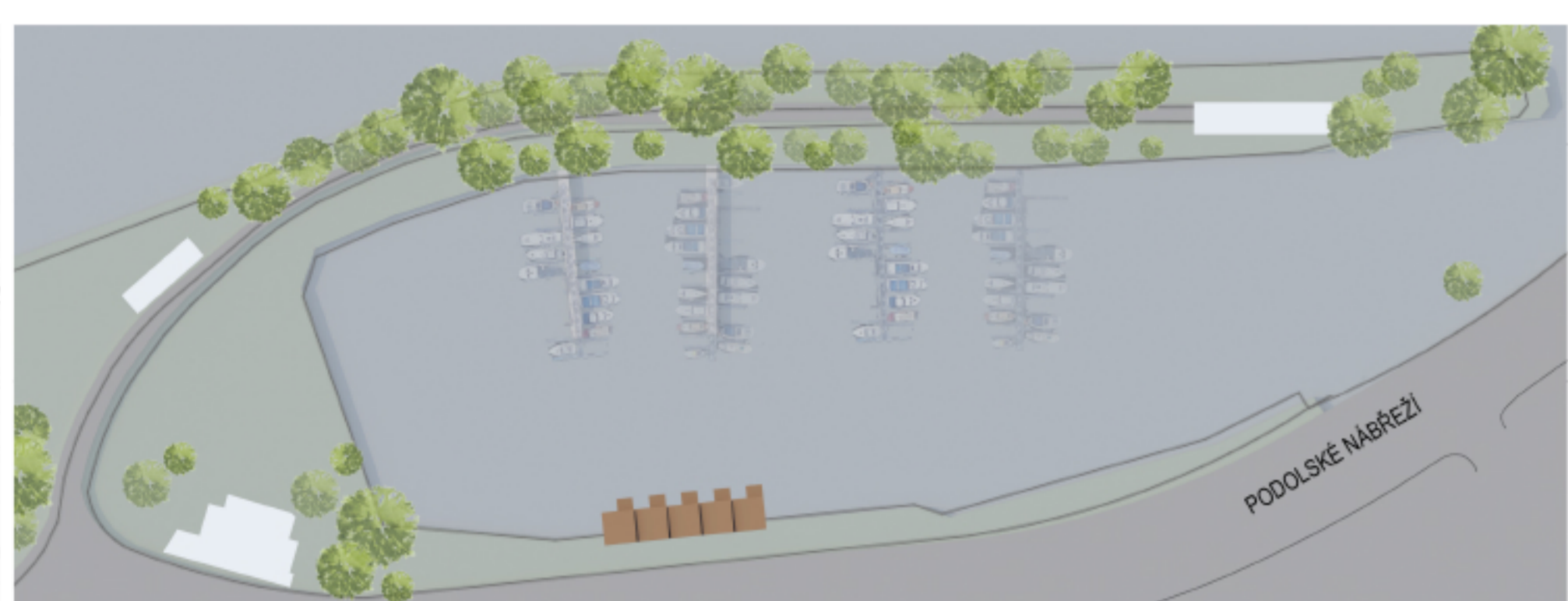
YACHTAŘSKÉ BYDLENÍ PRAHA PODOLÍ

ELIŠKA JAROLÍMOVÁ
129ATZ2 ZS 2016/2017

VEDOUcí ATELÍERU
ING. ARCH. PETRA NOVOTNÁ
ING. ARCH. VOJTĚCH TARABA



MAPA

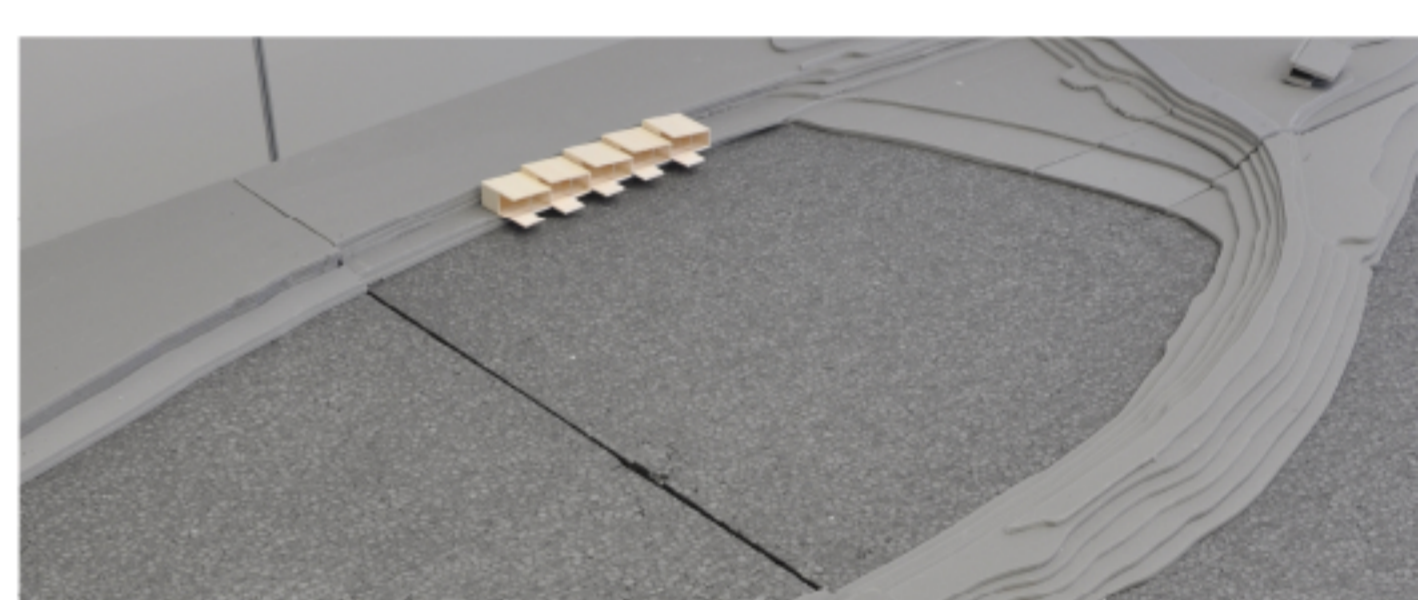


SITUACE M1:1500



SITUACE M1:250

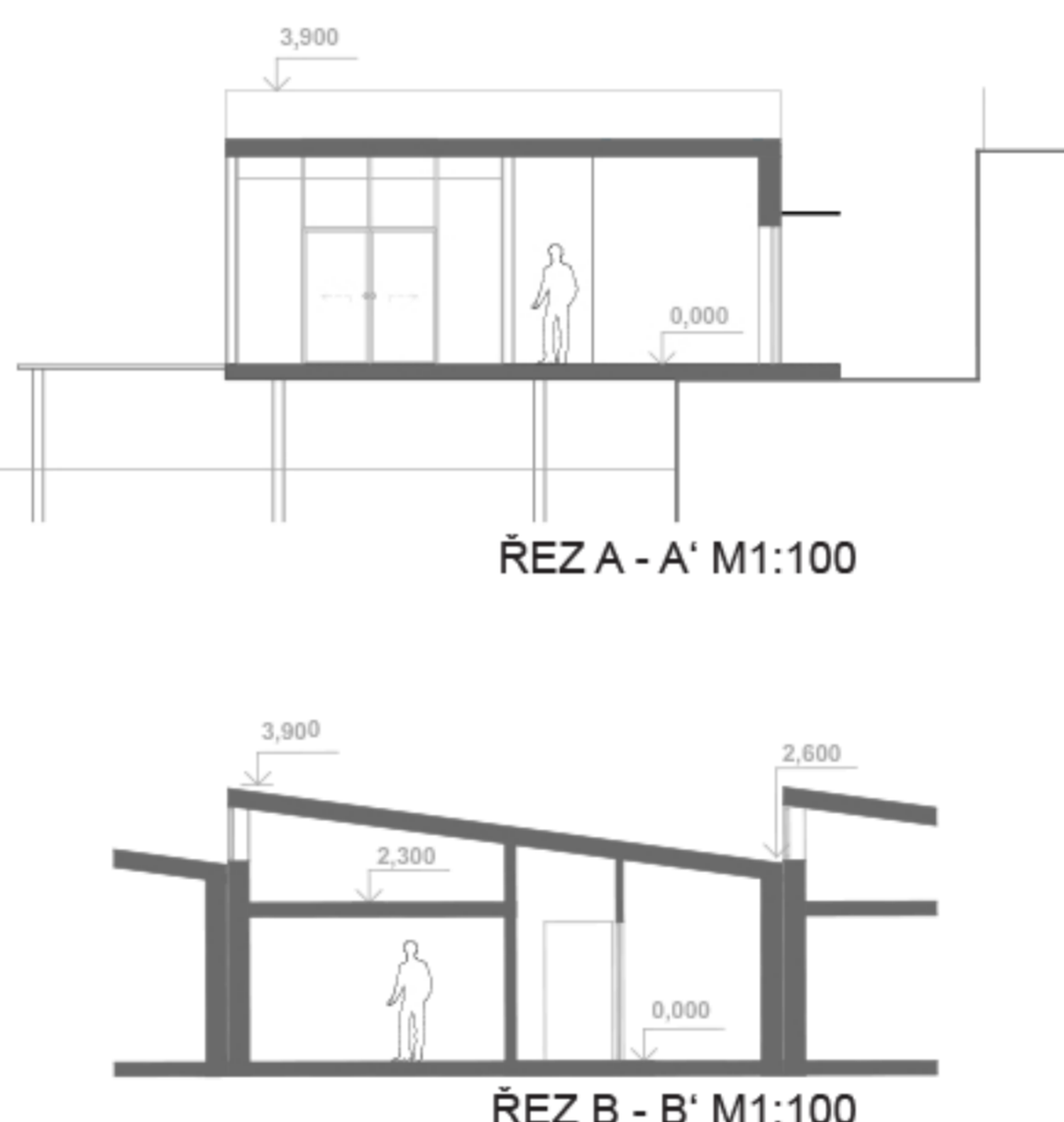
NAŠÍM ÚKOLEM BYLO NAVRHNOUT PŘECHODNÉ BYDLENÍ V PROSTORU PODOLSKÉHO PŘÍSTAVIŠTĚ V PRAZE. PŘÍSTAV SE NACHÁZÍ PŘI PRAVÉM BŘEHU ŘEKY VLTAVY V NEDALEKÉ BLÍZKOSTI PRAŽSKÉHO VÝSEHRADU A SLOUŽÍ KE KOTVENÍ SPORTOVNÍCH PLAVIDEL. NAVRHLA JSEM ZDE SOUBOR ŘADOVÝCH DOMŮ UMÍSTĚNÝCH NA NÁPLAVCE PODĚL PODOLSKÉHO NÁBŘEŽÍ, URČENÝCH K PRODEJI DO SOUKROMÉHO VLASTNICTVÍ. NÁPLAVKA VYTVARÍ POLOVĚREJNÝ PŘÍSTUPOVÝ PROSTOR K JEDNOTLIVÝM OBJEKTŮM, KTERÉ JSOU PLNÝMI ZDMI ODKLONĚNÝ OD RUŠNÉ KOMUNIKACE. ODEBRÁNÍM ČTVERCOVÉ PLOCHY OD ZÁKLADNÍ HMOTY DOCILUJI SOUKROMÝCH TERAS A VELKORYSÉHO PROSKLENÍ. OTEVŘENÁ DISPOZICE INTERIÉRU JE TAK DOSTATEČNĚ PROSVĚTLENA A UMOŽŇUJE VÝHLED DO PŘÍSTAVIŠTĚ. DÍKY VYTAŽENÝM TERASÁM MOHOU MAJITELÉ KOTVIT SVÁ PLAVIDLA PŘÍMO U OBJEKTU A SOUBOR TAK ZÍSKÁVÁ RYTMUS PŘI POHLEDU ZE ZÁLIVU. RYTMUS PULTOVÝCH STŘECH JE INSPIROVÁN „SPÍČATOSTÍ“ VÝSEHRADSKÝCH VEŽÍ.



FOTOGRAFIE MODELU V M1:200

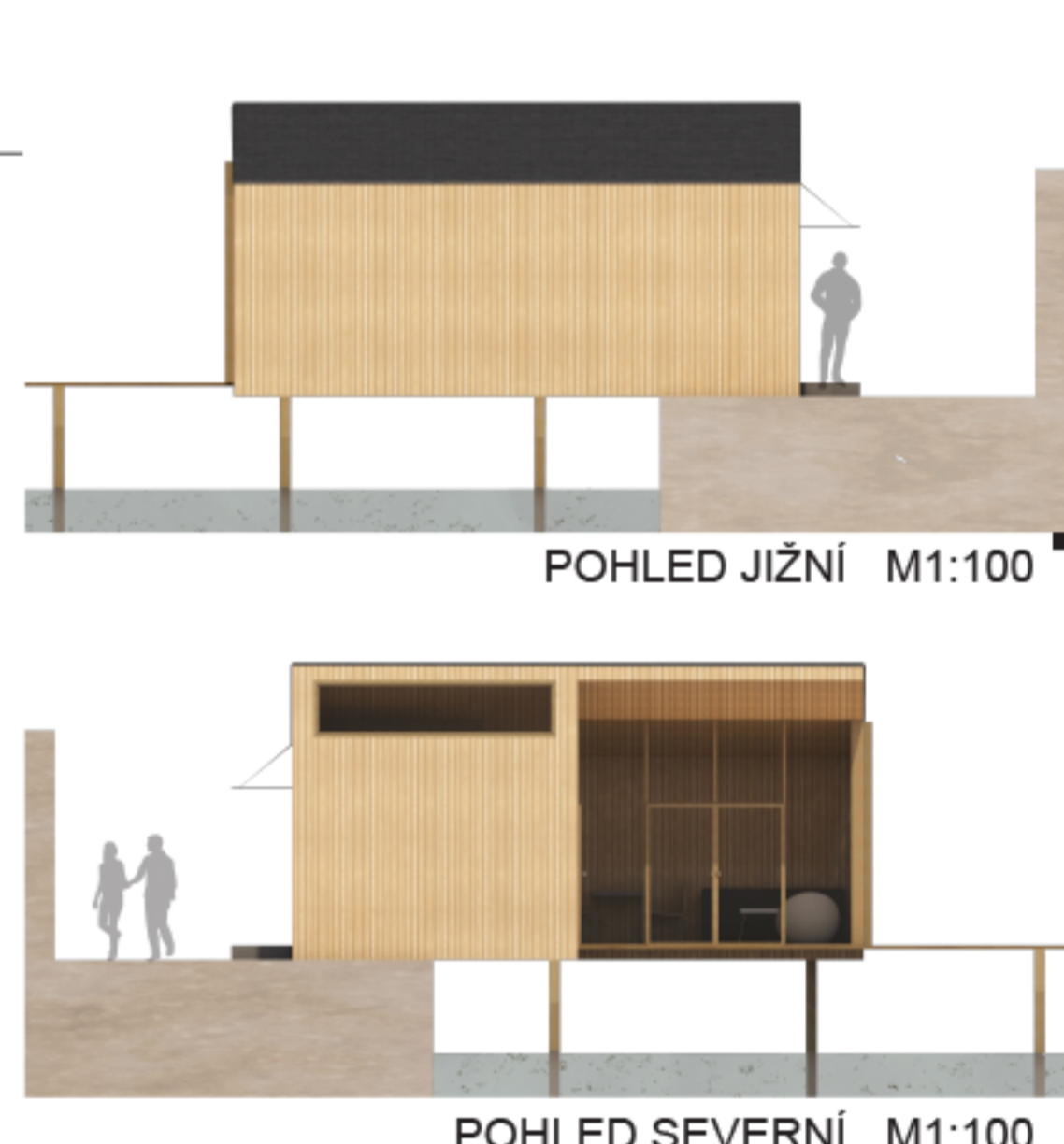


PŮDORYS M1:100



ŘEZ A - A' M1:100

ŘEZ B - B' M1:100

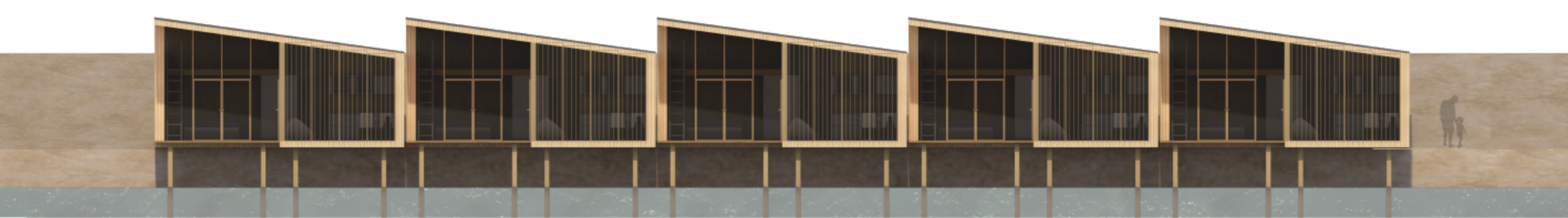


POHLED JIŽNÍ M1:100

POHLED SEVERNÍ M1:100



POHLED VÝCHODNÍ M1:100



POHLED ZÁPADNÍ M1:100

