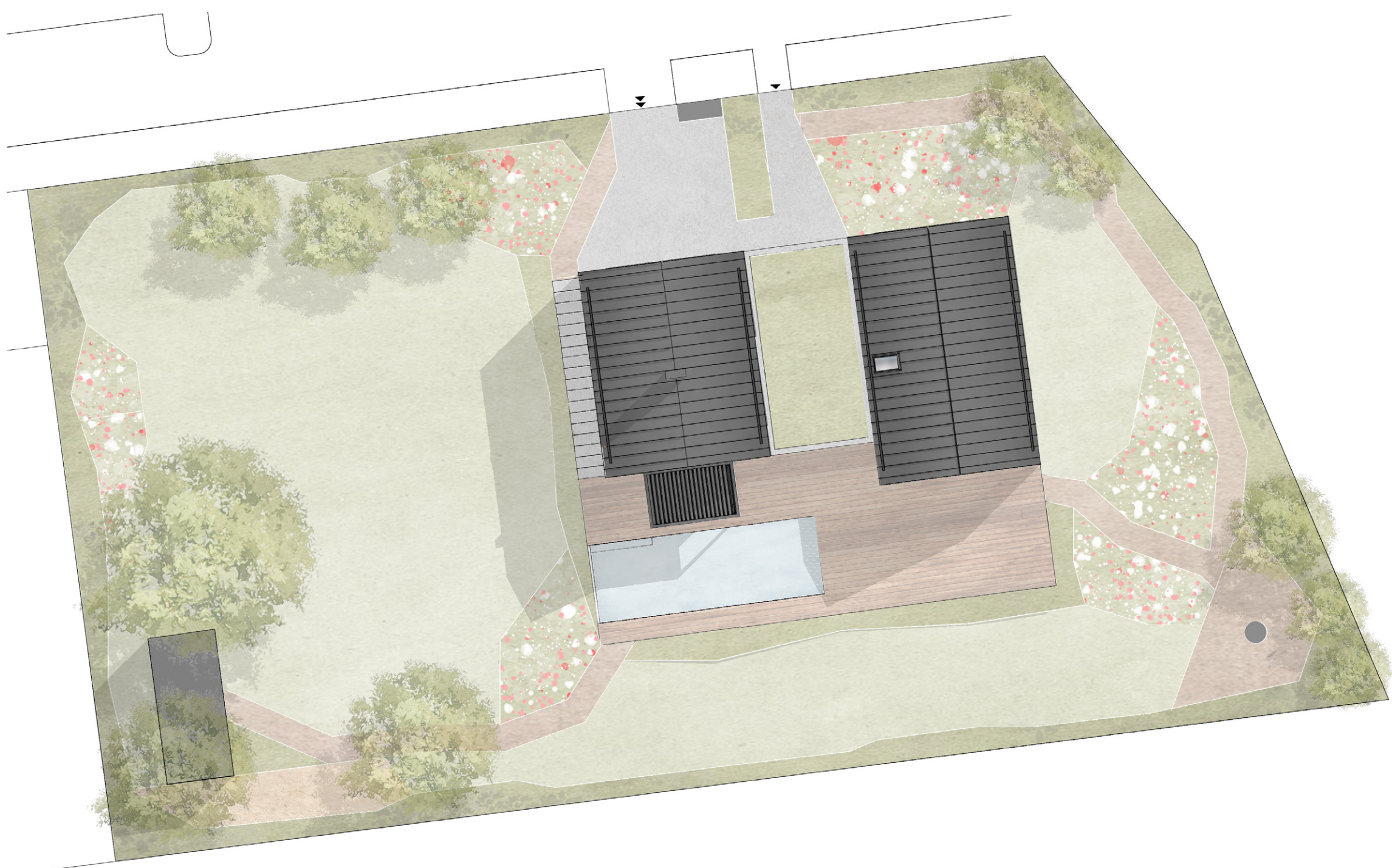


Řešený pozemek se nachází na jihovýchodní okraji obce Lipence. Tuto část obce tvoří převážně novostavby a parcely určené k zastavění. Pozemek se směrem k severní přístupové komunikaci postupně svažuje. Největší přednost lokality vytváří severní výhled na Prahu a okolí nebo západní výhled směrem na Křivoklátsko. Z východní strany pozvolně navazuje klidné prostředí lesa.

KONCEPT A ARCHITEKTONICKÉ ŘEŠENÍ

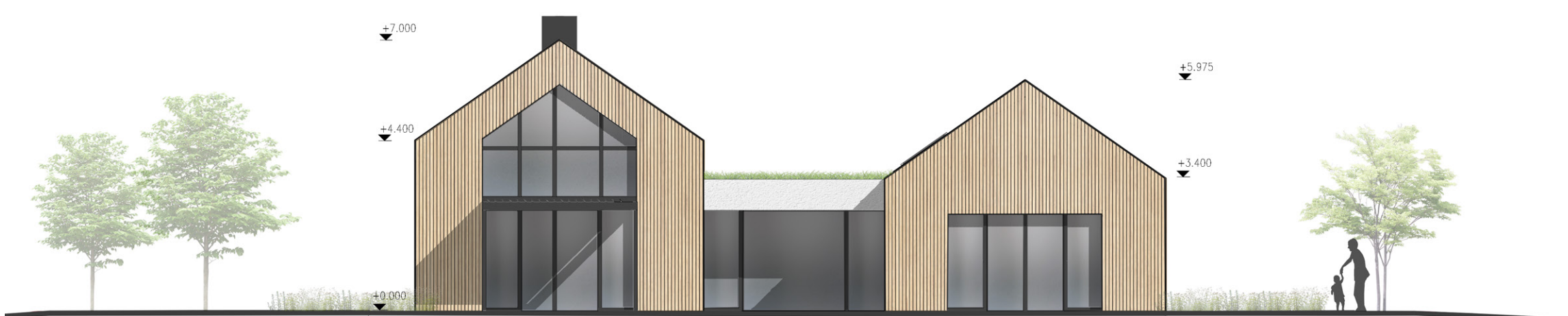
Zásadní roli při návrhu hrály zmíněné výhledy, ale také svažitost pozemku či orientace ke světovým stranám. Ohled byl brán i na pohodlné užívání domu, proto je oddělena klidová, společenská a technická část. Srdce domu tvoří jídelna se zimní zahradou, která všechny části propojuje a zároveň umožňuje nerušený výhled. Části domu se dají navzájem oddělovat a propojovat podle momentální potřeby. V letních dnech je možné jídelnu rozšířit o prostor terasy a balkonu, tím je zároveň zajištěno skvělé příčné větrání. Objekt je opticky rozdělen na dva celky navzájem propojené spodní platformou a proskleným centrem. Vyšší západní objekt má nad obývací částí otevřený strop a nad kuchyňskou částí se nachází galerie s pracovním koutem. Nižší východní objekt slouží jako soukromý a klidový prostor rodiny.



ARCHITEKTONICKÁ SITUACE



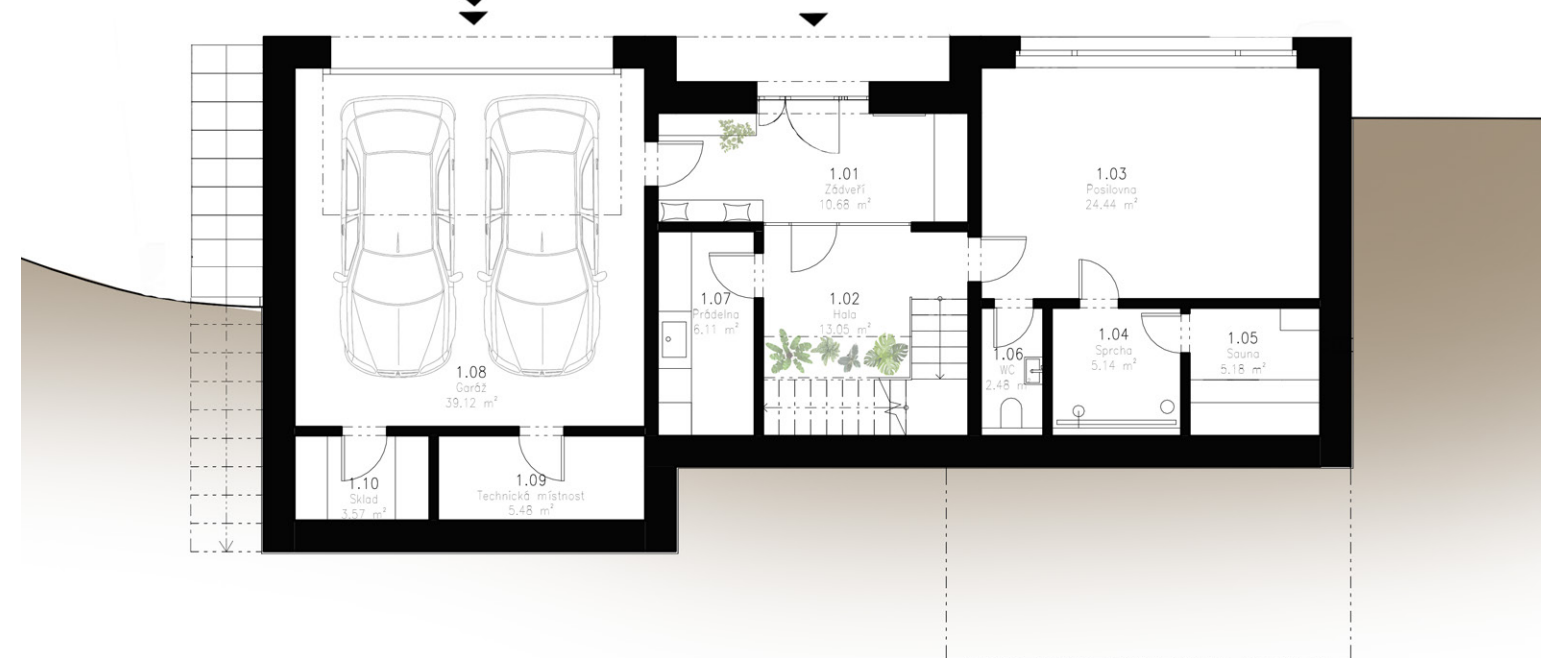
POHLED JIŽNÍ



POHLED SEVERNÍ



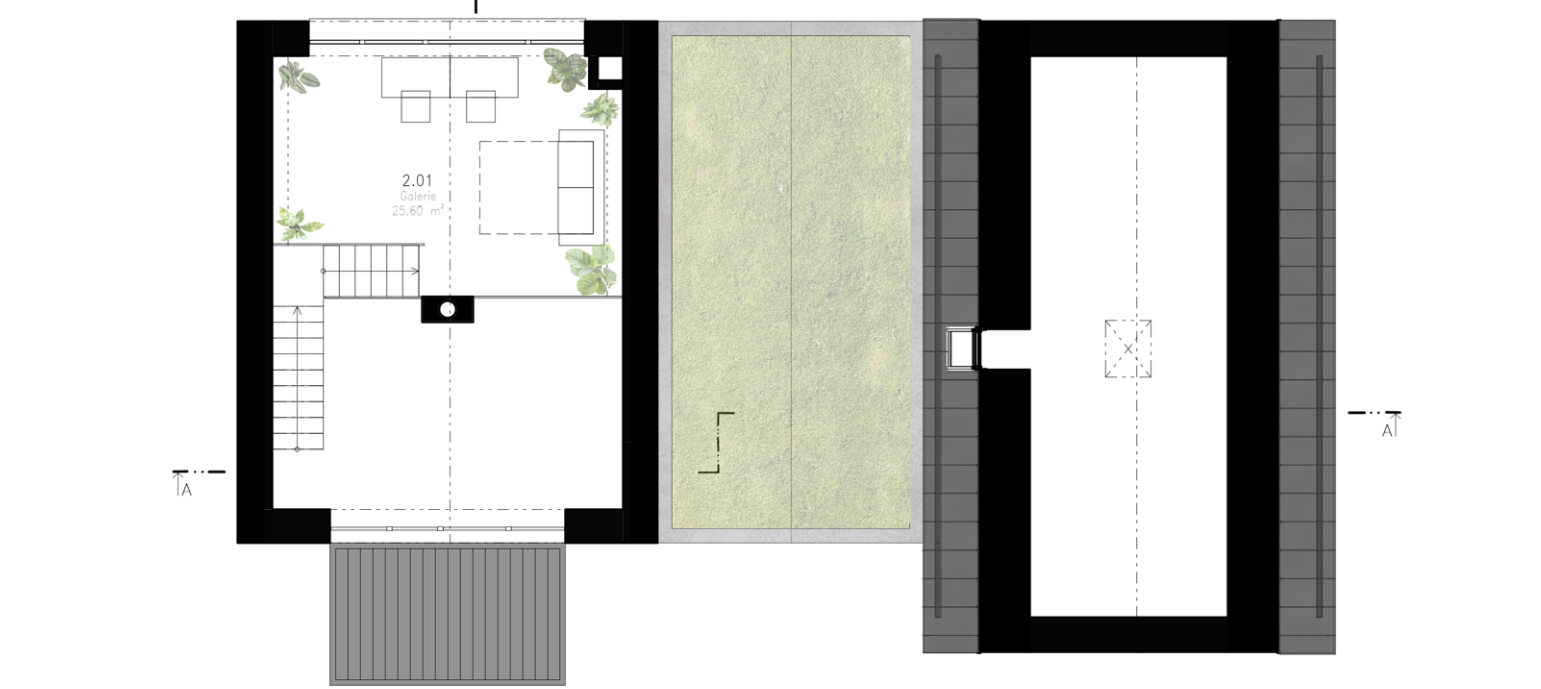
ŘEZ A-A



PŮDORYS 1PP



PŮDORYS 1NP



PŮDORYS 2NP



RODINNÝ DŮM LIPENCE

Bakalářská práce

Lucie Formanová
Fsv ČVUT v Praze
LS 2020/2021
Ing. arch. Jaromír Kročák

