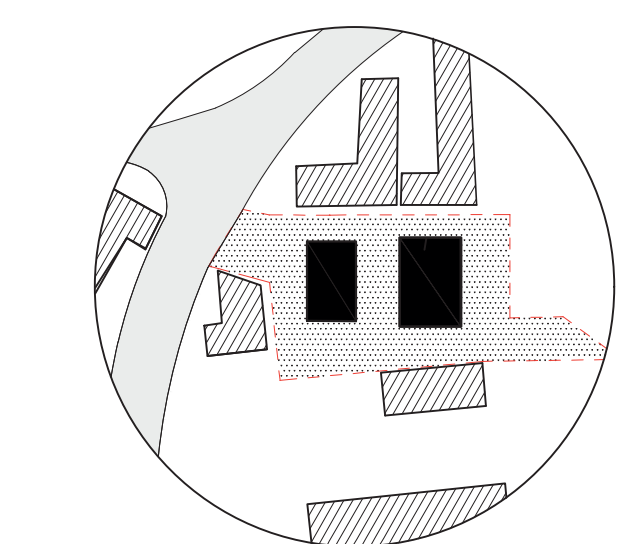
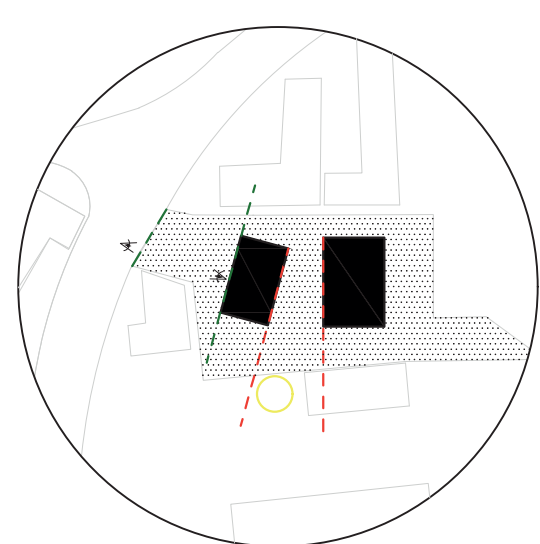


bakalářská práce 2021 / Simona Horáková / dvougenerační dům v Jevanech

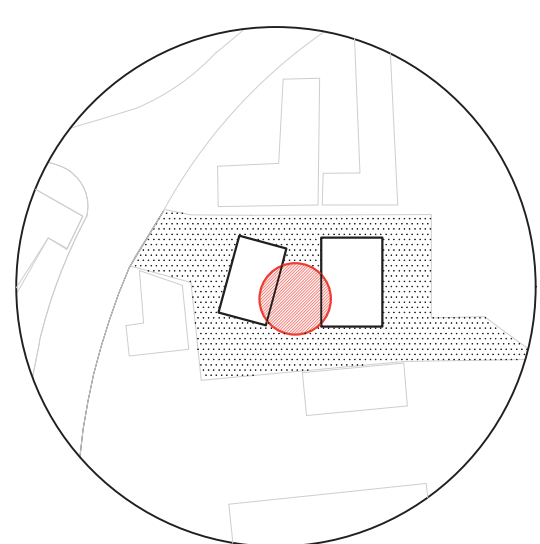
vedoucí bakalářské práce: prof. Ing. arch. Michal Šourek



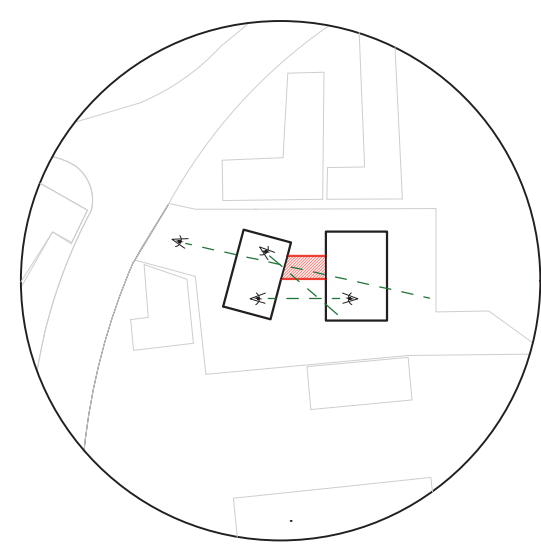
Návrh generačního zázemí je členěný do dvou oddělených objektů, čímž je dosaženo dostatečného soukromí obou rodin.



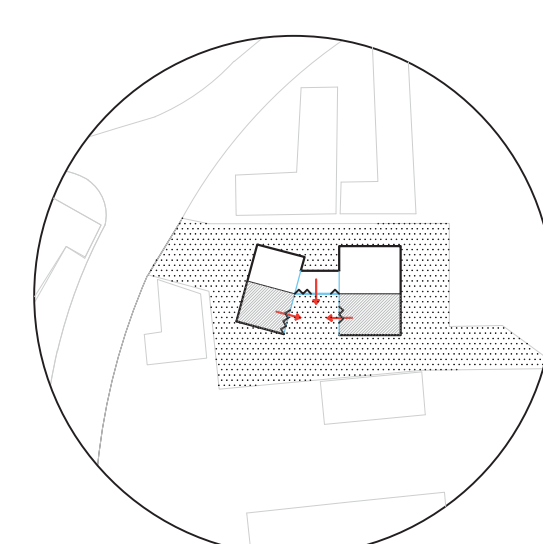
Odkloněním dvou hmot od sebe vzniká do meziprostoru dostatečné množství slunečních paprsků. Objekt blíže ke komunikaci respektuje sklon uliční čáry.



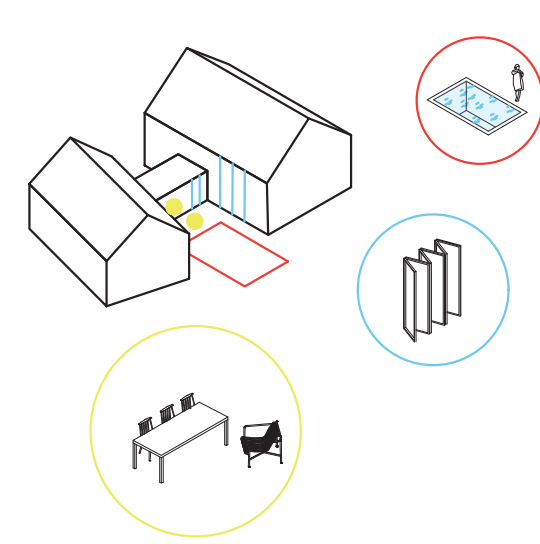
„Spolu, ale ve svém“ Prostor mezi objekty je společným těžištěm rodiny i pozemku. Návrh respektuje potřebu soukromí každého člena rodiny, které najde ve svém domě. Ale zároveň dává prostor k vzájemné koinunikaci mezi oběma rodinami.



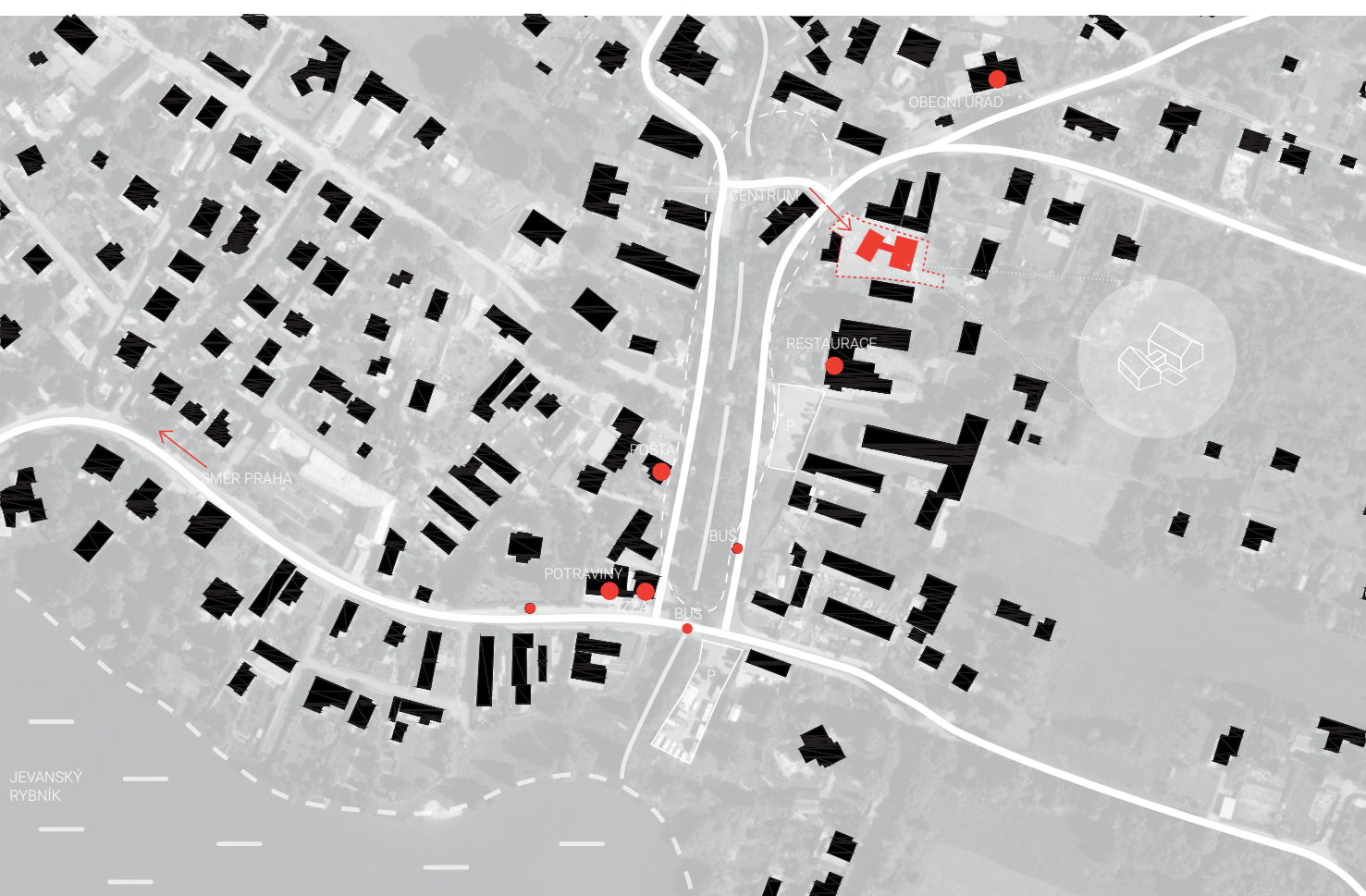
Propojení dvou hmot je zajištěno pomocí spojovací obytné chodby. Chodba, která vede do druhého domu, nemá pouze funkci propojení, ale je zde zároveň možné trávit volný čas s rodinou. Jsme schopni od hlavního vstupu dohlédnout do společného prostoru a také ke vstupu do druhého domu. Prosklením, kterým tento moment získáme, vzniká ojedinělý způsob horizontálního propojení s přidanou hodnotou.



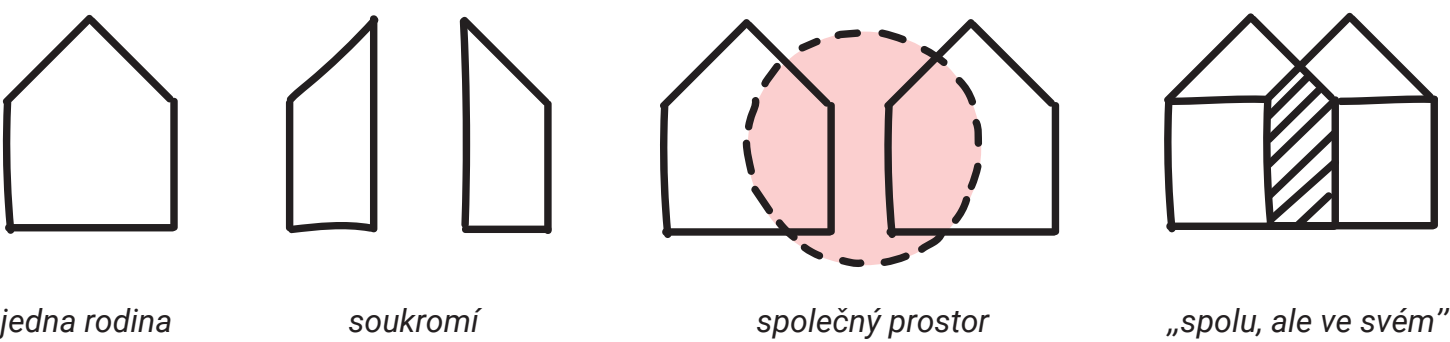
Fasády, které míří do tohoto prostoru, jsou řešeny jako posuvná skládací okna. Tím je možné všechny tři hmoty plnohodnotně otevřít a vytvořit prostor bez přebytečných bariér. Prostor je přístupný z hlavních obytných místností obou domů. Když se chodba uzavře v chladných dnech, je možné ji využívat k posezení s oběma rodinami dohromady.



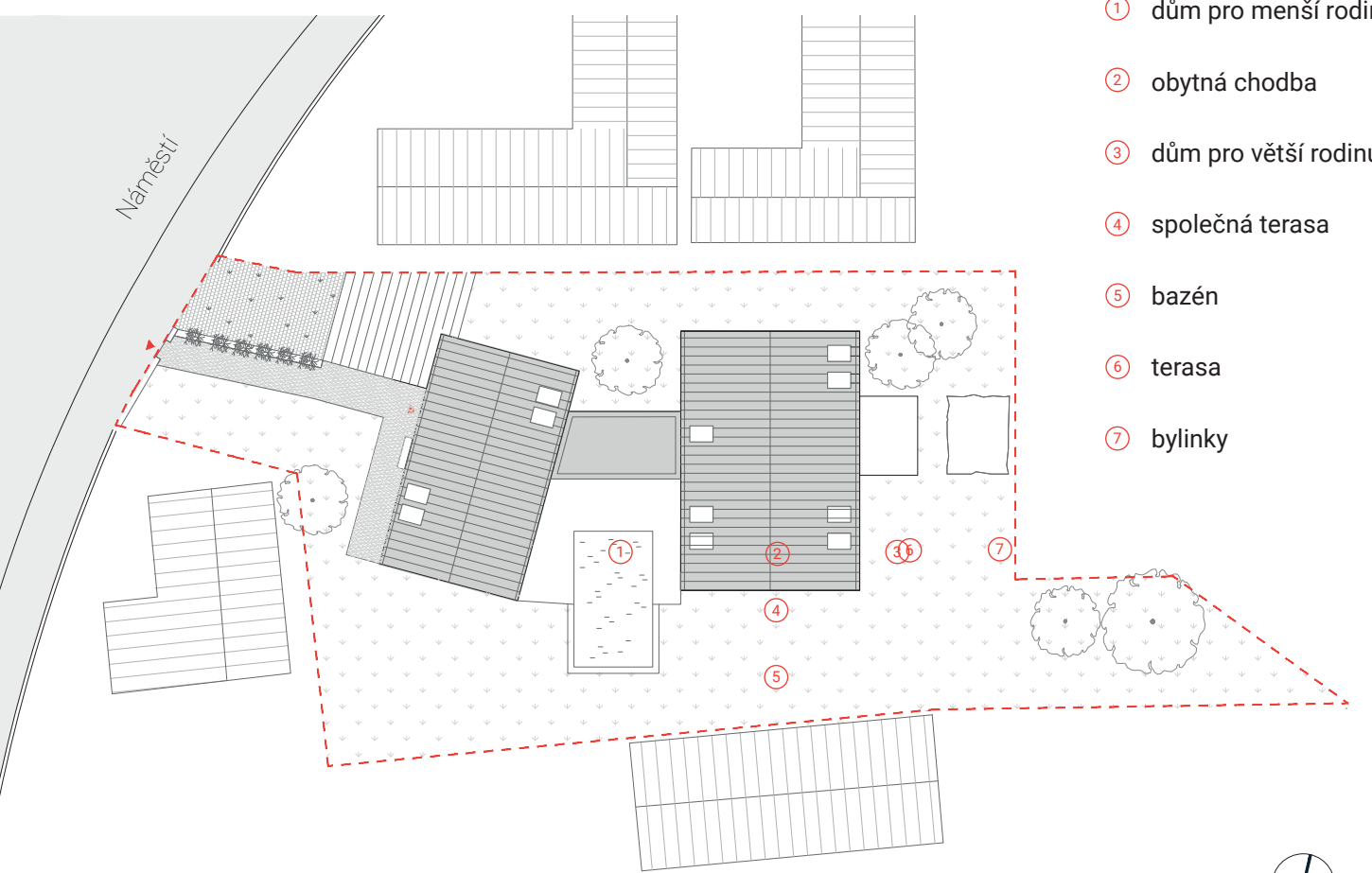
Jedna rodina, prostor pro společný čas a mnoho soukromí.



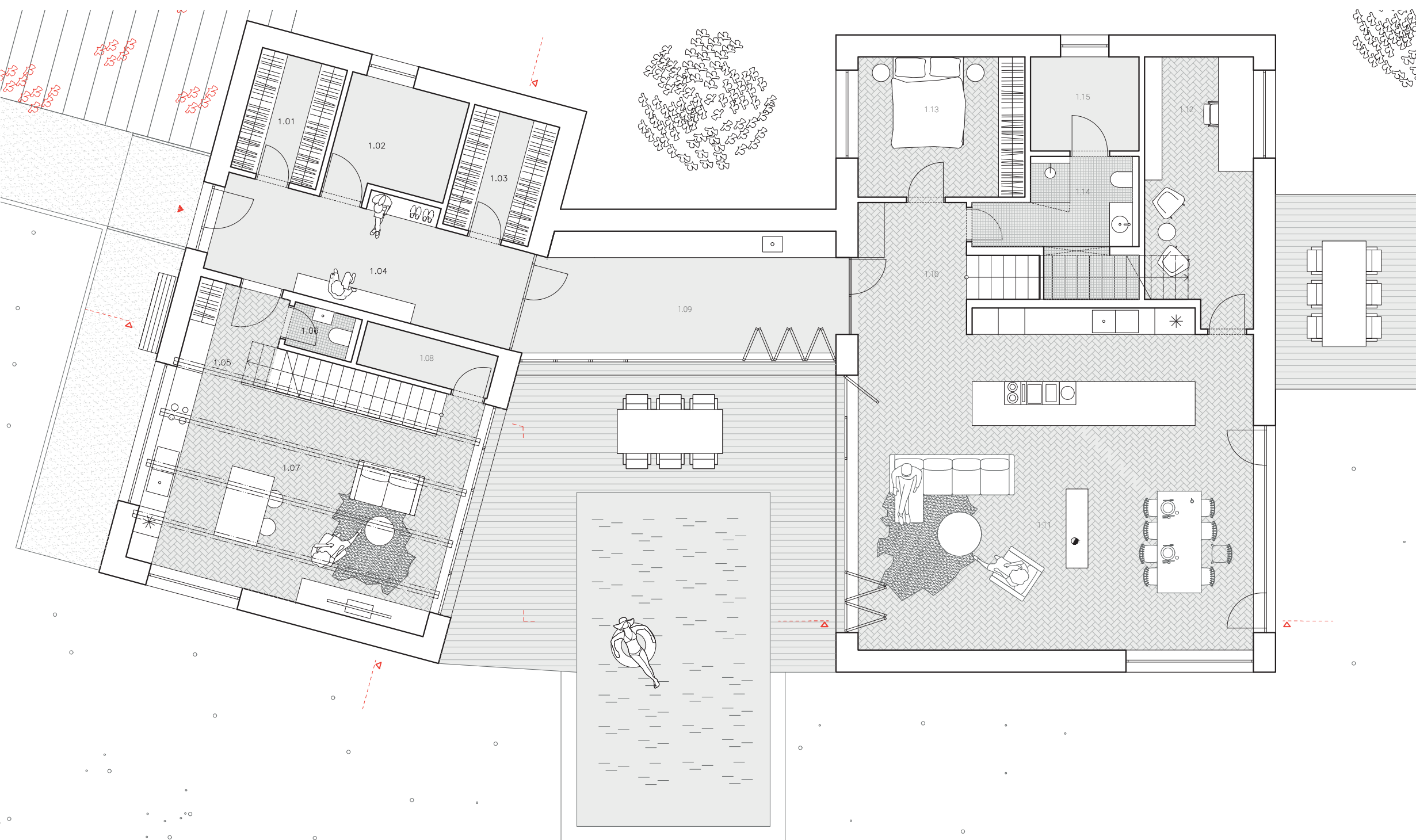
Situace širších vztahů



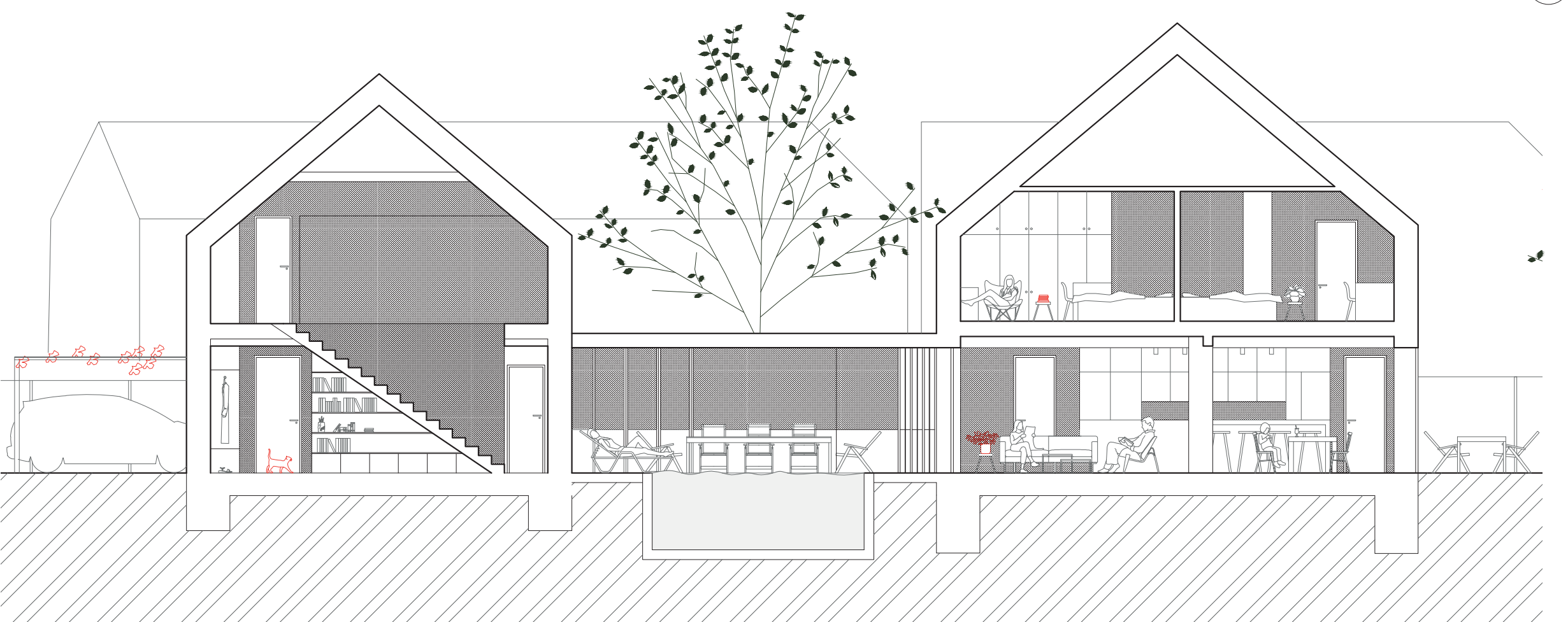
Koncept



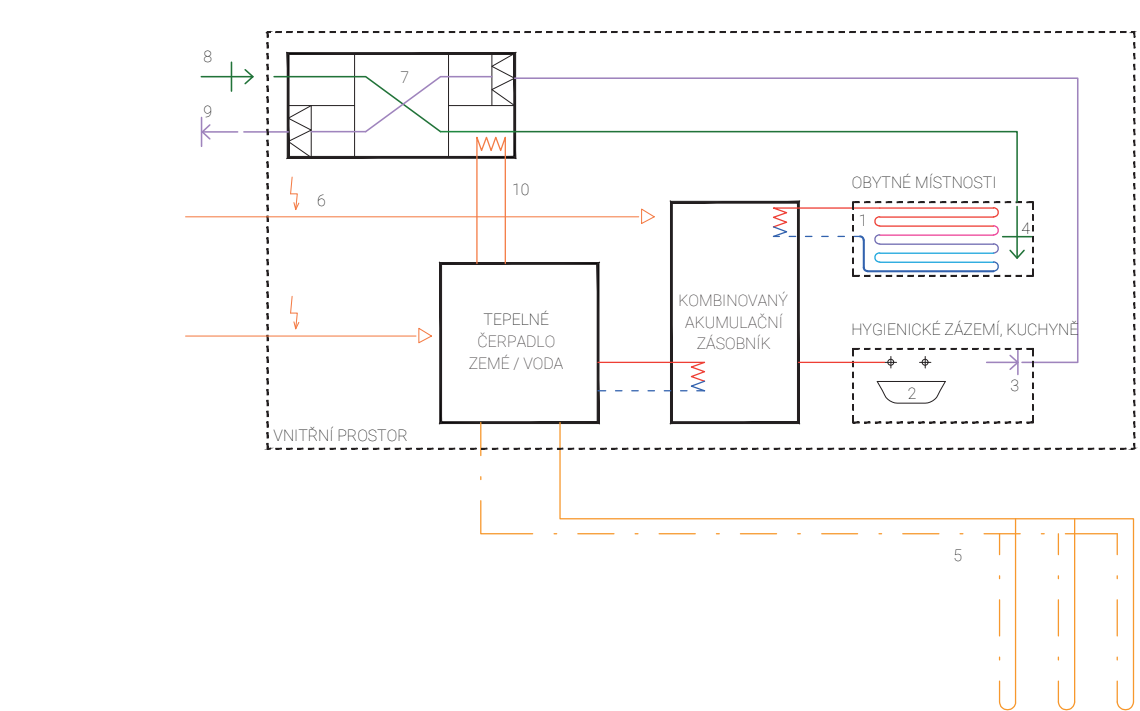
Bližší situace / M 1:400



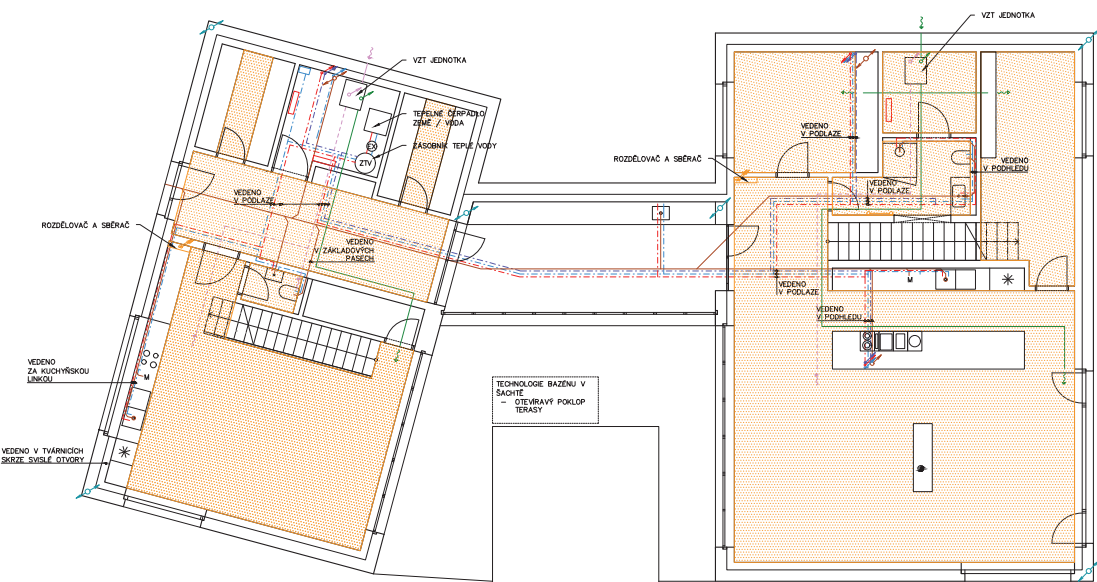
Půdorys 1.NP / M 1:100



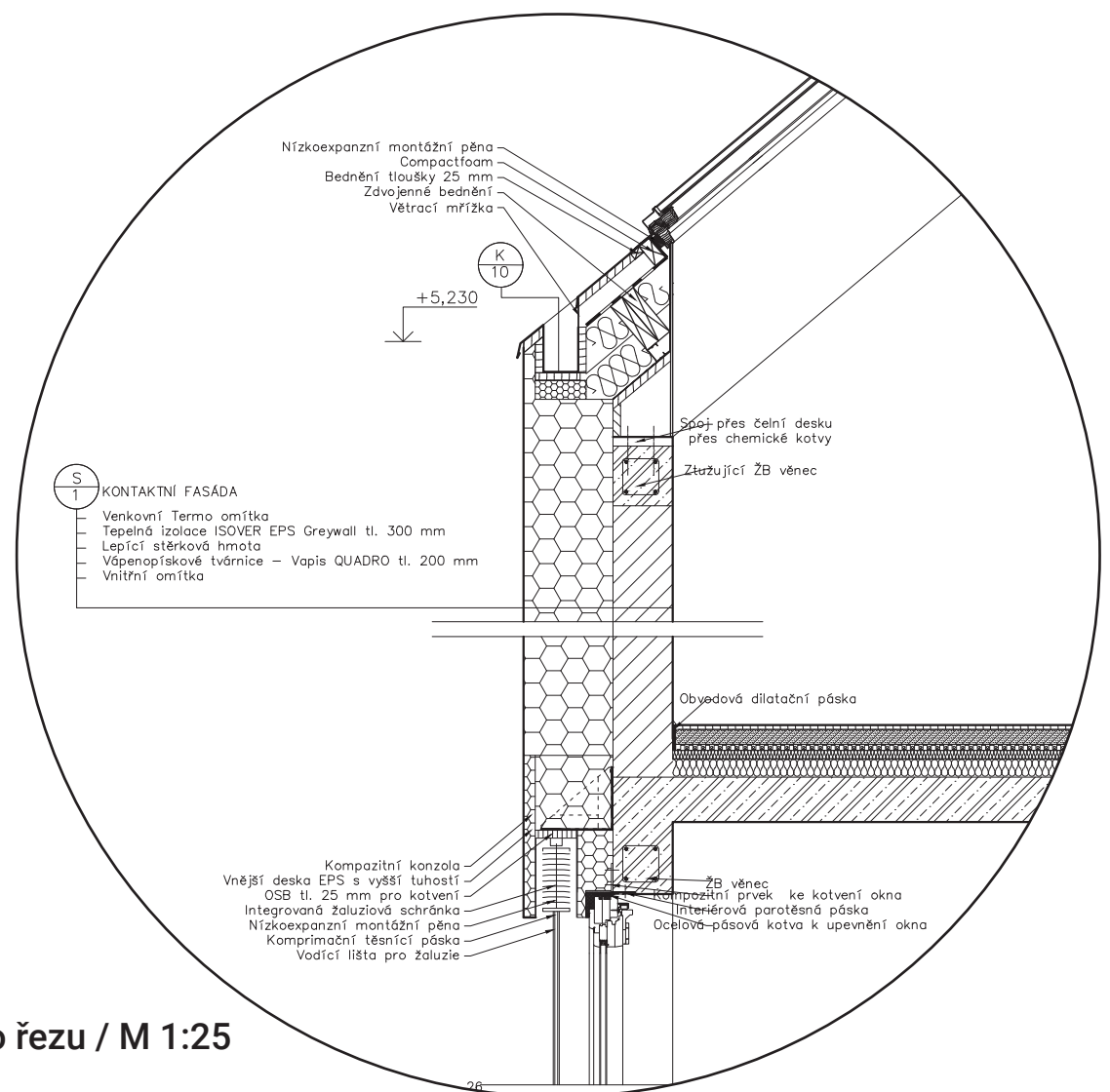
Půdorys 2.NP / M 1:150



TZB koncept



Vedení TZB 1.NP



Výřez komplexního řezu / M 1:25