



Rodinný dům MOST se nachází na území severovýchodní Prahy, ve vilové čtvrti v městské části Kyje. Pozemek pro výstavbu rodinného domu se nachází v lokalitě se zástavbou převážně rodinných domů s charakterem zahradního města.

Dům je navržen pro postarší manželský pár s bohatým společenským a kulturním životem, který hledá pohodlné bydlení pro období důchodu. Dům má být především odrazem jejich osobností, životního příběhu a mindsetu. Jejich dospělá dcera se svou rodinou oba často navštěvuje a proto by měl dům složit také jí.

Hlavní výhodou této lokality je klid a zároveň velmi dobré dopravní spojení s centrem Prahy. Ta je zajištěna MHD a do budoucna je počítáno také s železnicí. Právě železnice a železniční most, který je pro místní obyvatele nepřehlédnutelnou strategickou stavbou, cestovatelský duch investorů tvoří základní myšlenku celé stavby. Investoři trvali na návrhu, jenž by vyhovoval jak jejich praktickým požadavkům, tak jejich hodnotám, jako by svým příběhem a touhou objevovat nové a nepoznané souzněli s tímto konceptem.

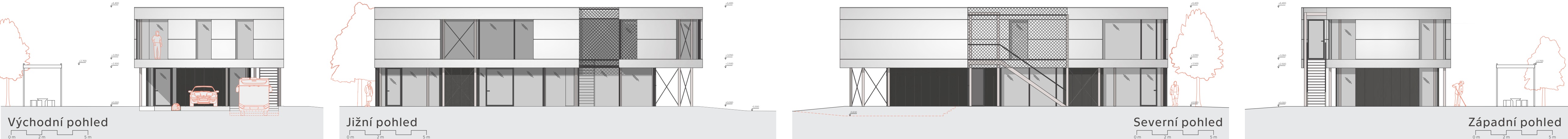
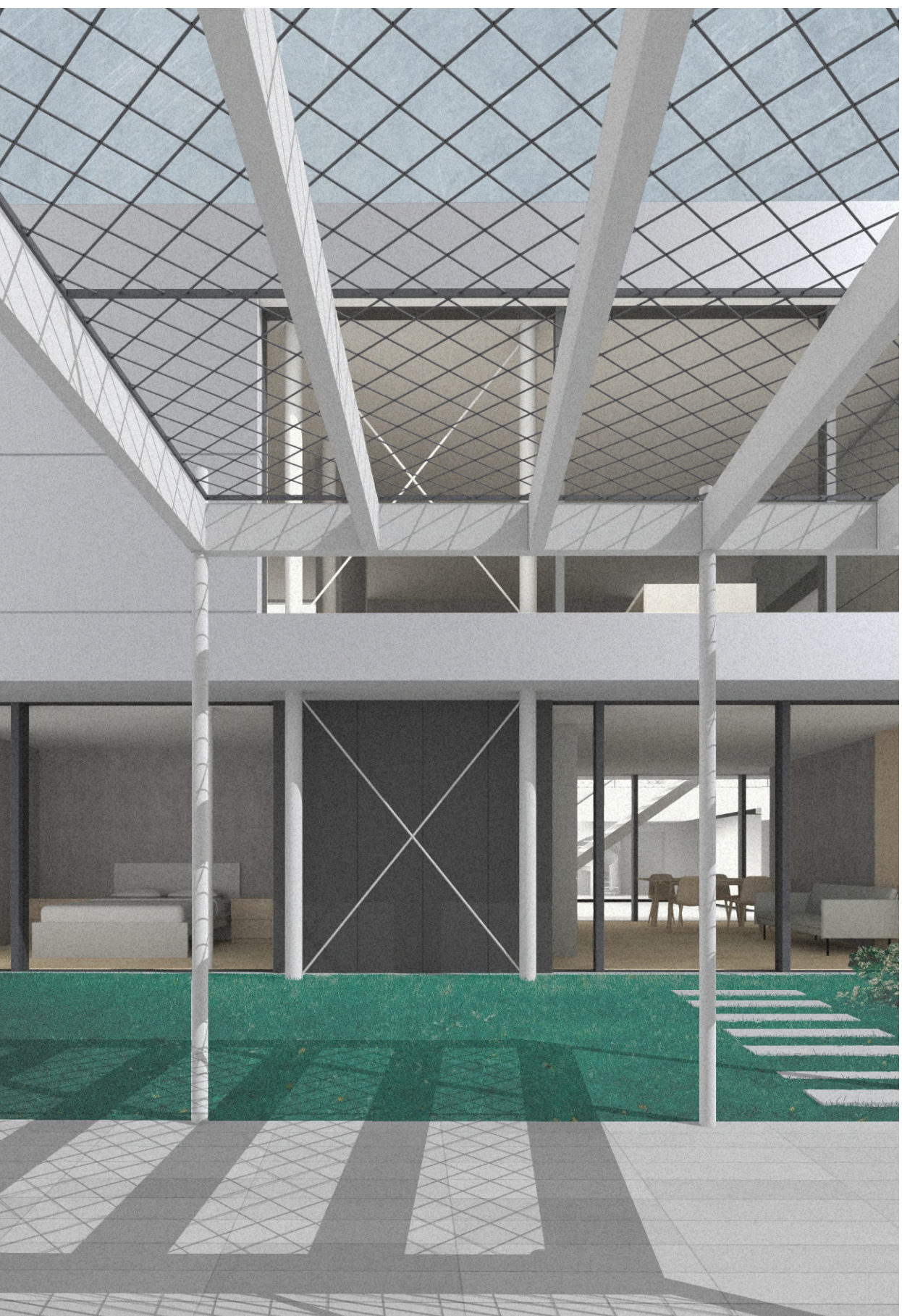
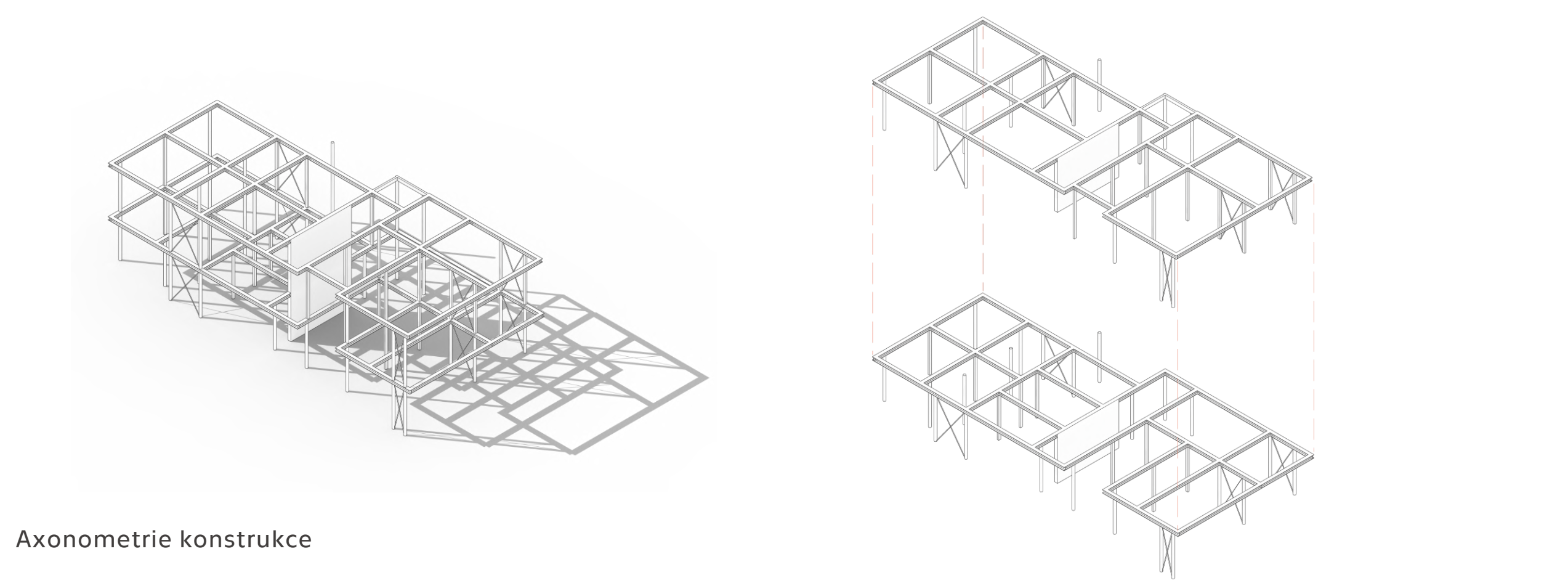
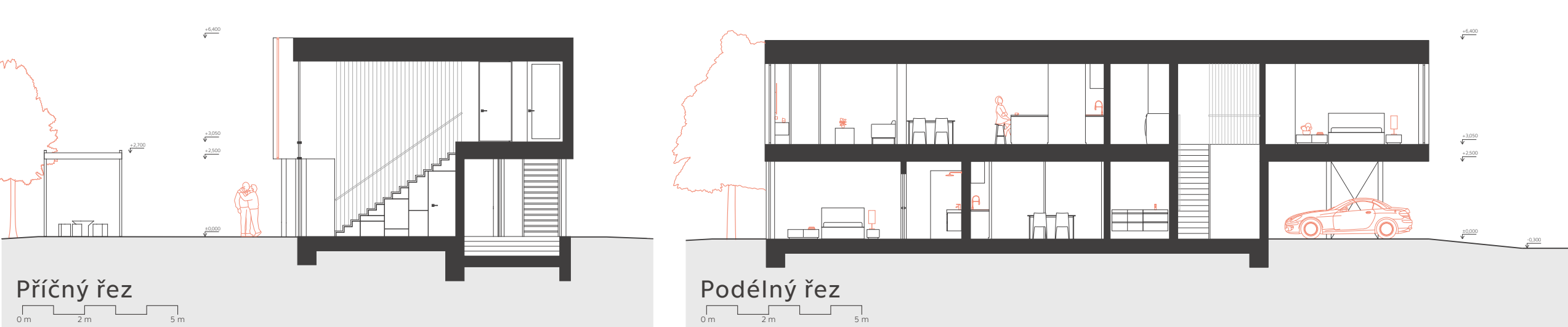
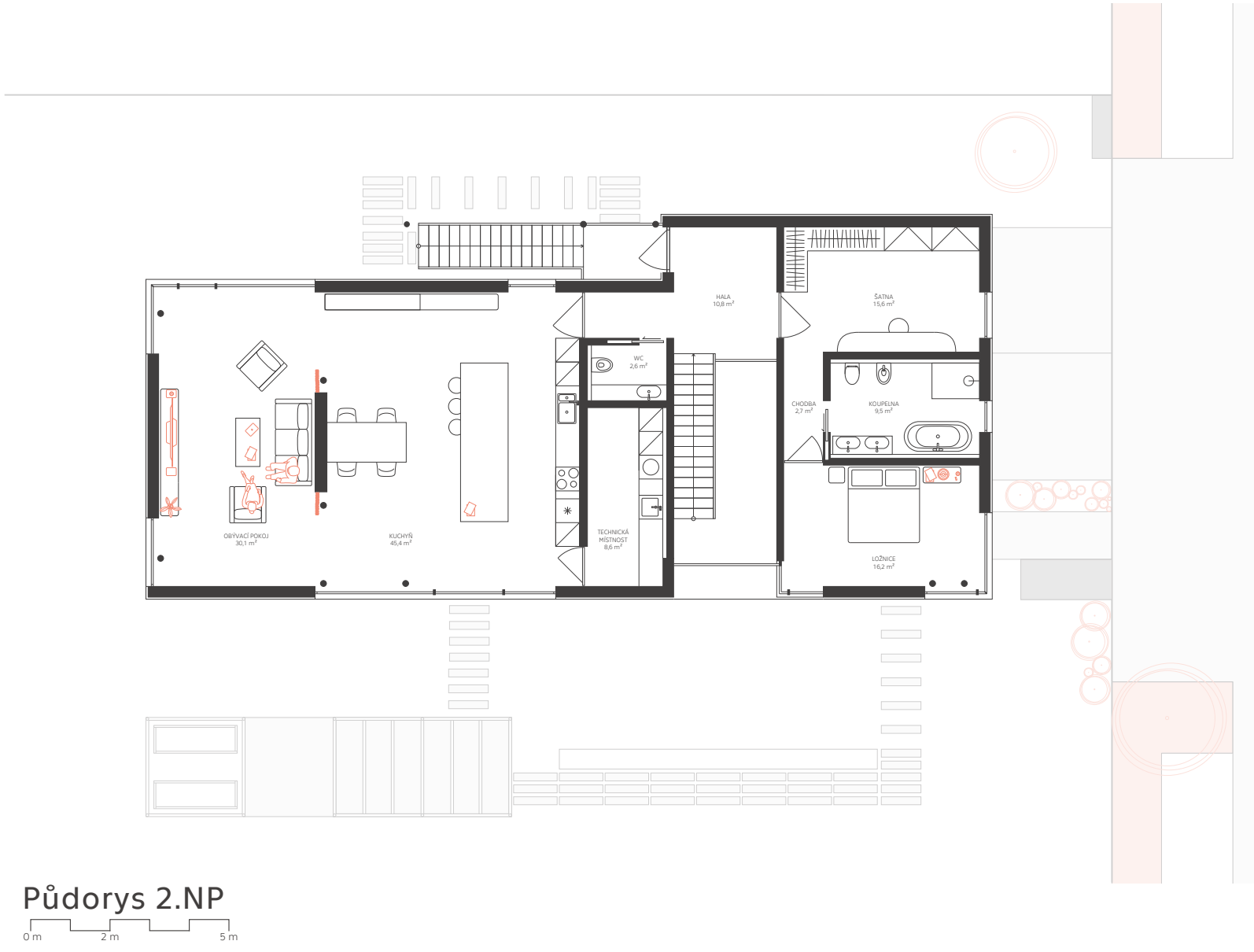
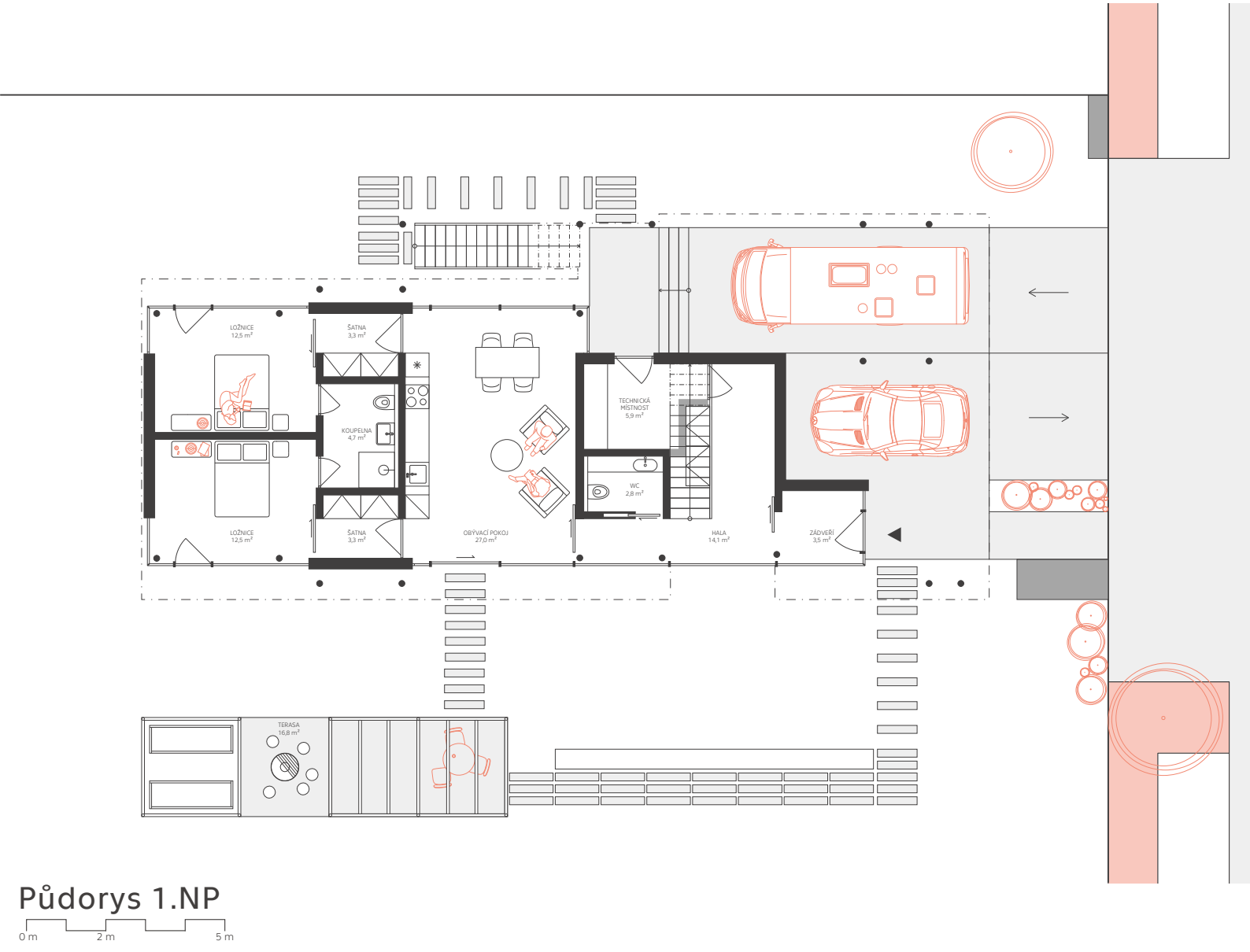
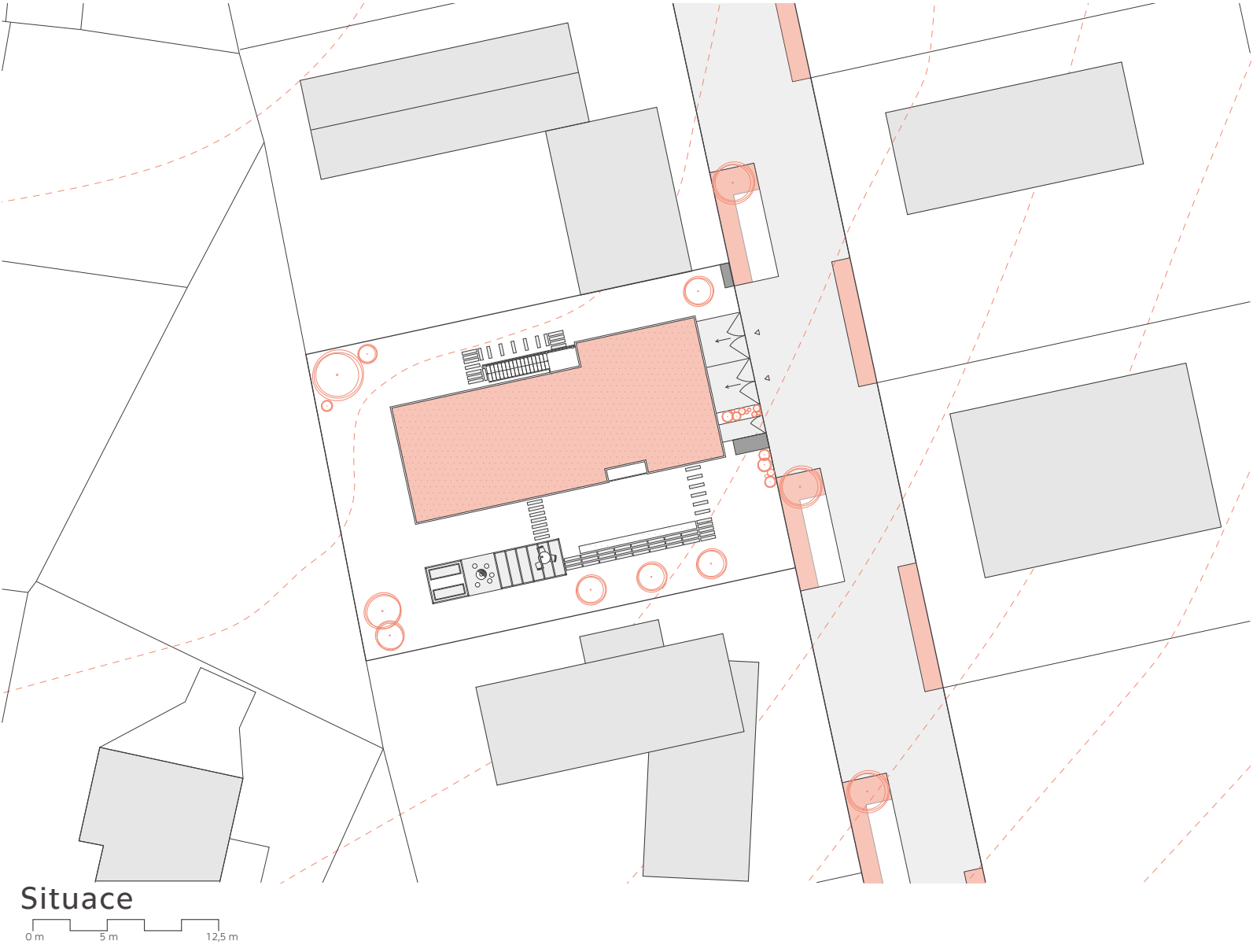
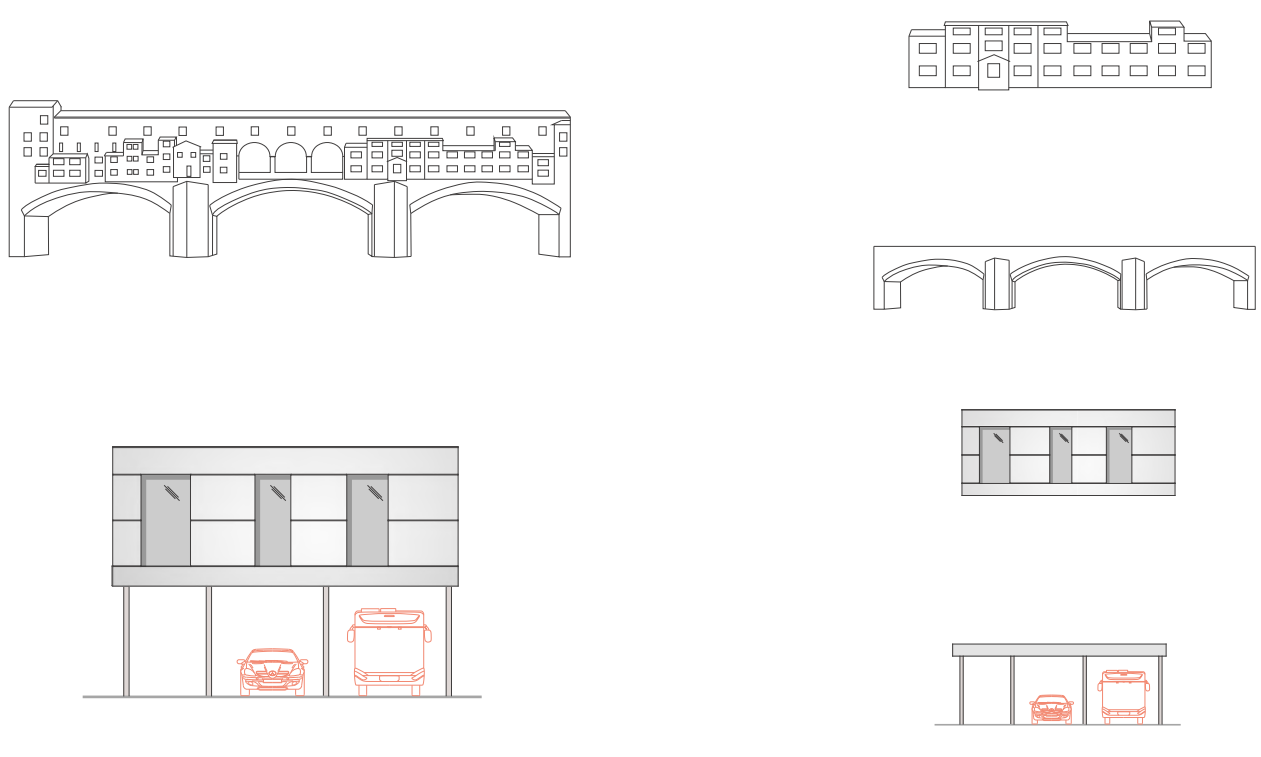
Most jako cesta k novému a nepoznanému, most jež symbolizuje jejich životní období, období bídy, vzestup a pád, most k novému začátku.

Starý most ve Florencii přezdívaný jako Most zlatníků je symbolem bohatství a s ním souvisejícího obchodu. Obchodníci měli možnost zde budovat své obchody a díky strategické poloze a prestiži místa mohli růst.

Stejně jako například kramářské domy tvořící Špalíčky, zde obchodníci budují své stánky, z nich následně obchody, dále přistavují obytné části a sklady do výšky. Místa jako toto nebo starý London bridge se stávají centry.

Novostavba rodinného domu navazuje na kulturní tradici ve staré Florencii či Londýně. Bohatství a rozvoj je zde symbolizováno poznáním kulturních památek a světových tradic.

Most, sleduje životní příběh klientů, jejich zájmy a hodnoty. Snad to byl právě Most, spojující lidi ze dvou břehů, jenž vedl oba manžele k rozhodnutí cestovat a zároveň poskytovat azyl jim podobným bláznům cestovatelům.



Rodinný dům MOST  
Praha Kyje

ČVUT v Praze, Fakulta stavební, Architektura a stavitelství

MATĚJ STŘECHA  
Bakalářská práce  
LS 2020/2021  
VEDOUcí PRÁCE Ing. Jan Pustějovský, Ph.D.

