



RODINNÝ DŮM - PRAHA - EDEN

BAKALÁŘSKÁ PRÁCE 2020/2021

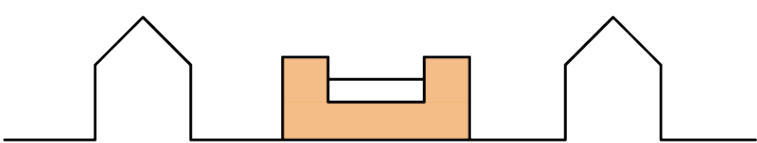
VEDOUCÍ BPA - doc. Ing. arch. Luboš Knytl
ČVUT V PRAZE FSv A+S
ELIŠKA DUDÁKOVÁ



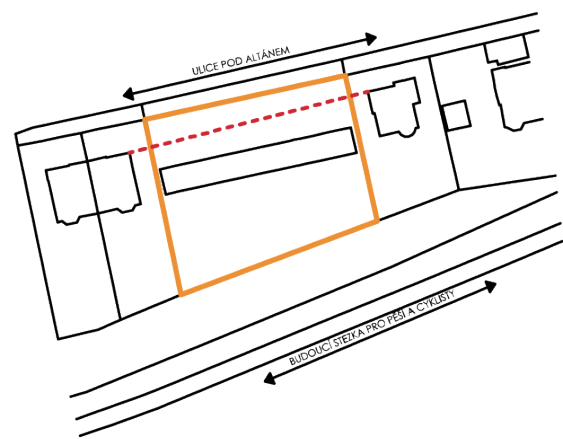
OKOLNÍ ZÁSTAVBU TVOŘÍ VILLA DOMY NEBO DVOJDOMY SE SEDLOVOU ČI VALBOVOU STŘECHOU.



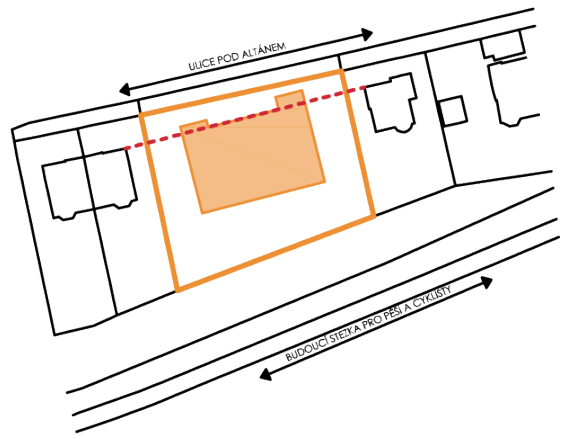
MŮJ SMĚR SPOČÍVAL V ZACHOVÁNÍ VÝŠKY DOMU, ALE CHTĚLA JSEM UDELAT MODERNÍ MINIMALISTICKÝ DŮM A ROZBÍT TUTO USEDLou ZÁSTAVBU.



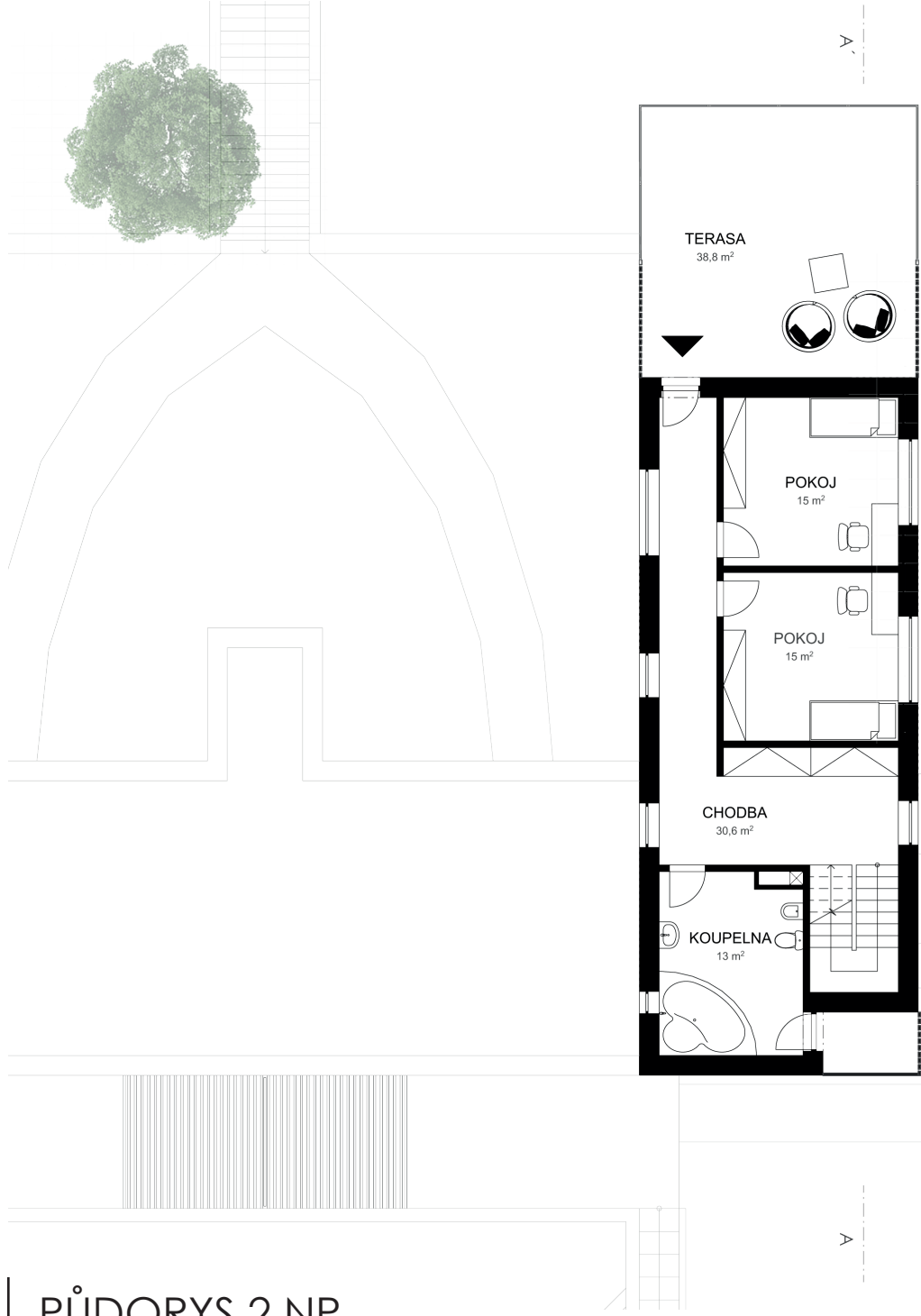
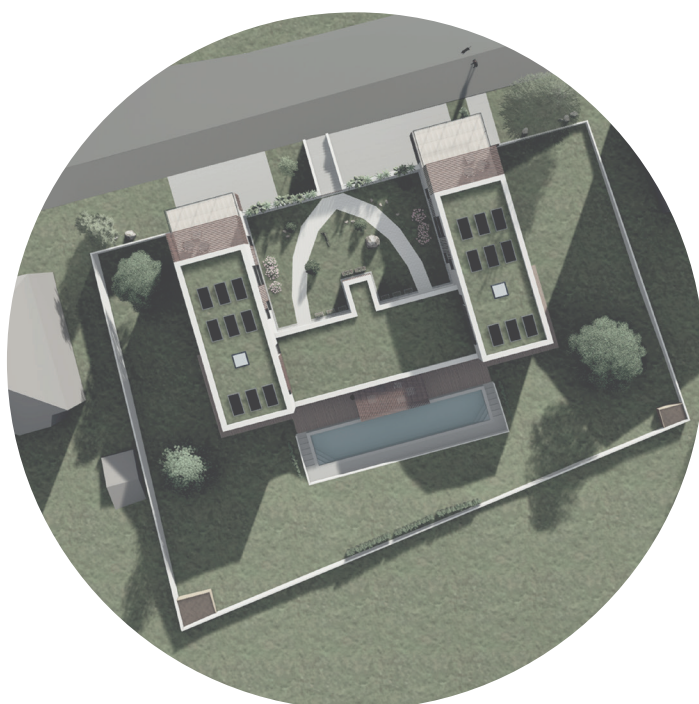
VZNIKL Z TOHO DVOUPODLAŽNÍ RODINNÝ DVOJDOMEK SE ZÁZEMÍM PRO PROJEKCI KOL.



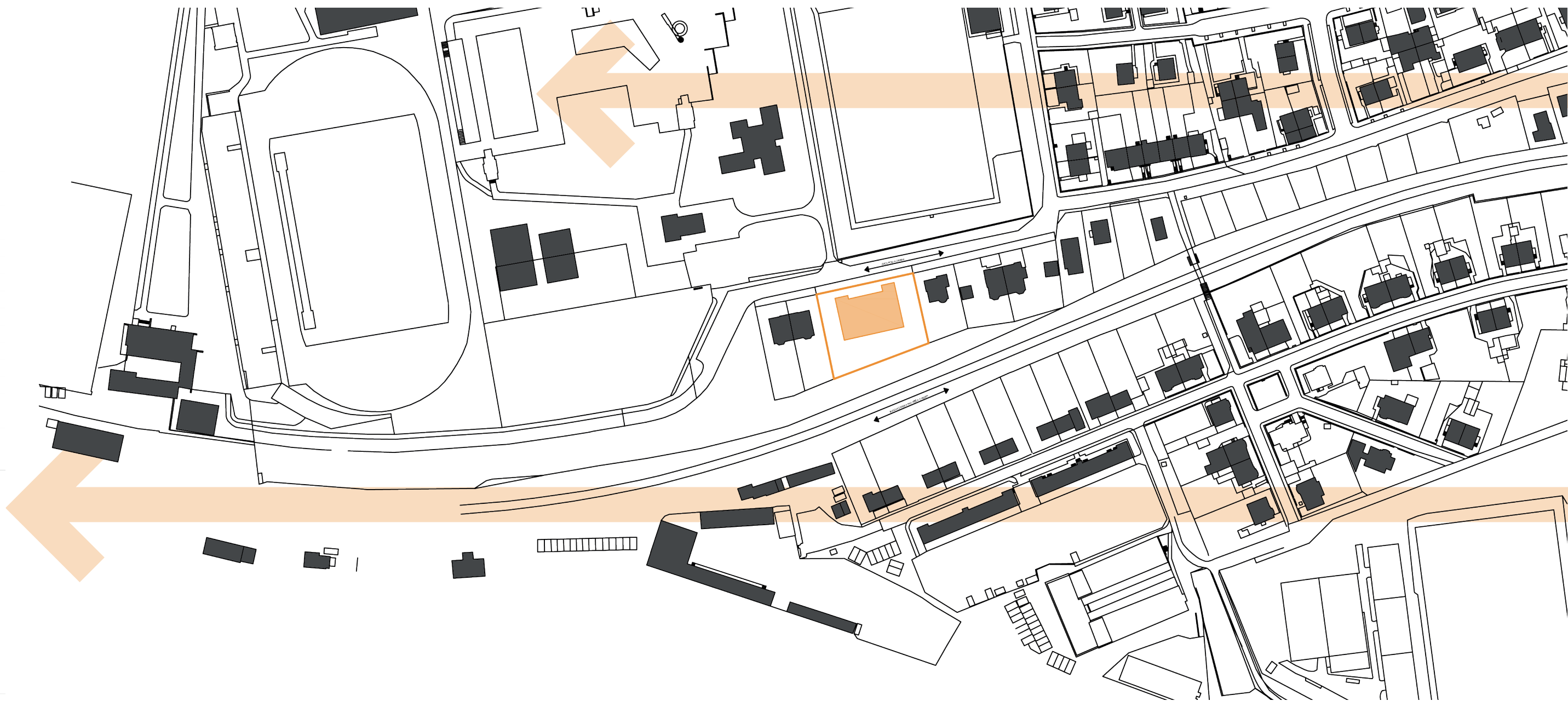
V MÍSTĚ NAŠEHO POZEMKU SE NACHÁZELI GARÁŽE. NEDODRŽOVALI ULIČNÍ ČÁRU, BYLI ZAPADLÉ.



DŮM JSEM NAVRHLA TAK ABY TOLEROVAL ULIČNÍ ČÁRU A ZAPADAL TAK DO OKOLNÍ ZÁSTAVBY. ZÁROVEN TVOŘÍ ZAJÍMAVÝ MODERNÍ OBJEKT UPROSTŘED DVOU VILADOMŮ.



PŮDORYS 2.NP

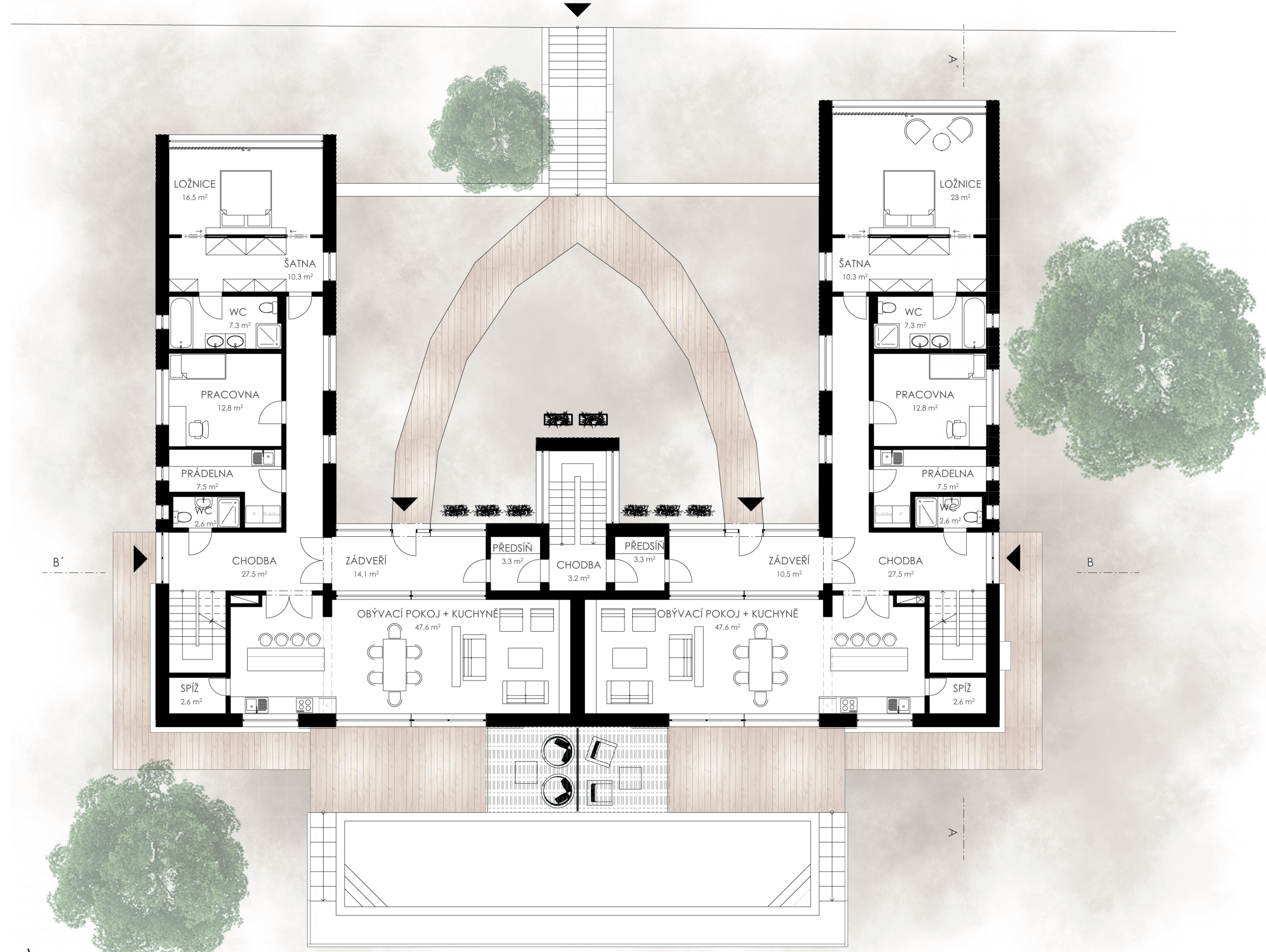


SITUACE ŠÍŘŠÍCH VZTAHŮ

0 15 30 45 60 75 m



M 1:2000



PŮDORYS 1.NP



M 1:200

0 2.5 5 m

ŘEZ



M 1:150

0 1 2 3 4 5 m

POHLED ZÁPADNÍ