



# Rodinný dům v Šáreckém údolí

Richard Hábel

Bakalářská práce  
Ing. arch. Petra Novotná  
LS 2020/2021

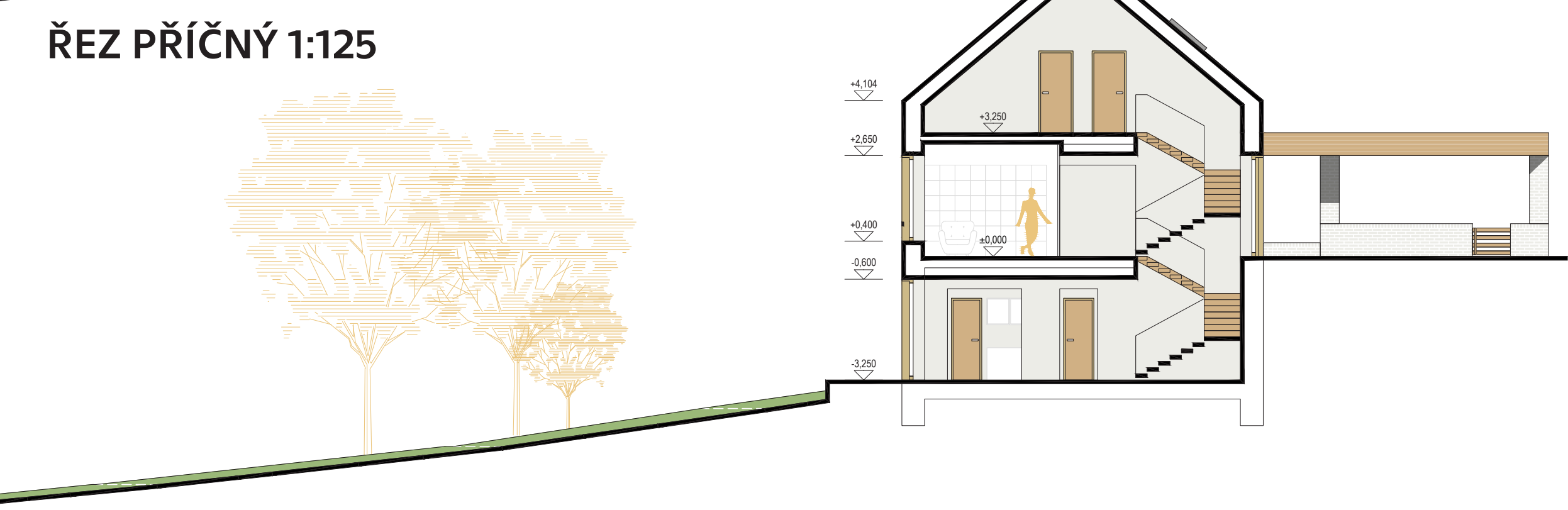


Úkolem bakalářské práce byl návrh rodinného domu v Praze v malebném údolí Šáreckého potoka. Uživatelem bude čtyřčlenná rodina - otec, matka a dvě děti. Návrh stavby vychází z tradičního tvaru rodinného domu - obdélníkový tvar a sedlová střecha. Objekt tvoří dvě podlaží a obytné podkrovní. Podkrovní podlaží je zázemím pro děti, vstupní podlaží obsahuje pokoje rodičů, pracovnu a pokoj pro hosty a spodní patro je hlavní obytnou zónou domu se vstupem na terasu s výhledem na rozsáhlou zahradu. Před objektem je umístěn přístřešek pro auta.

POHLED ZÁPADNÍ 1:125



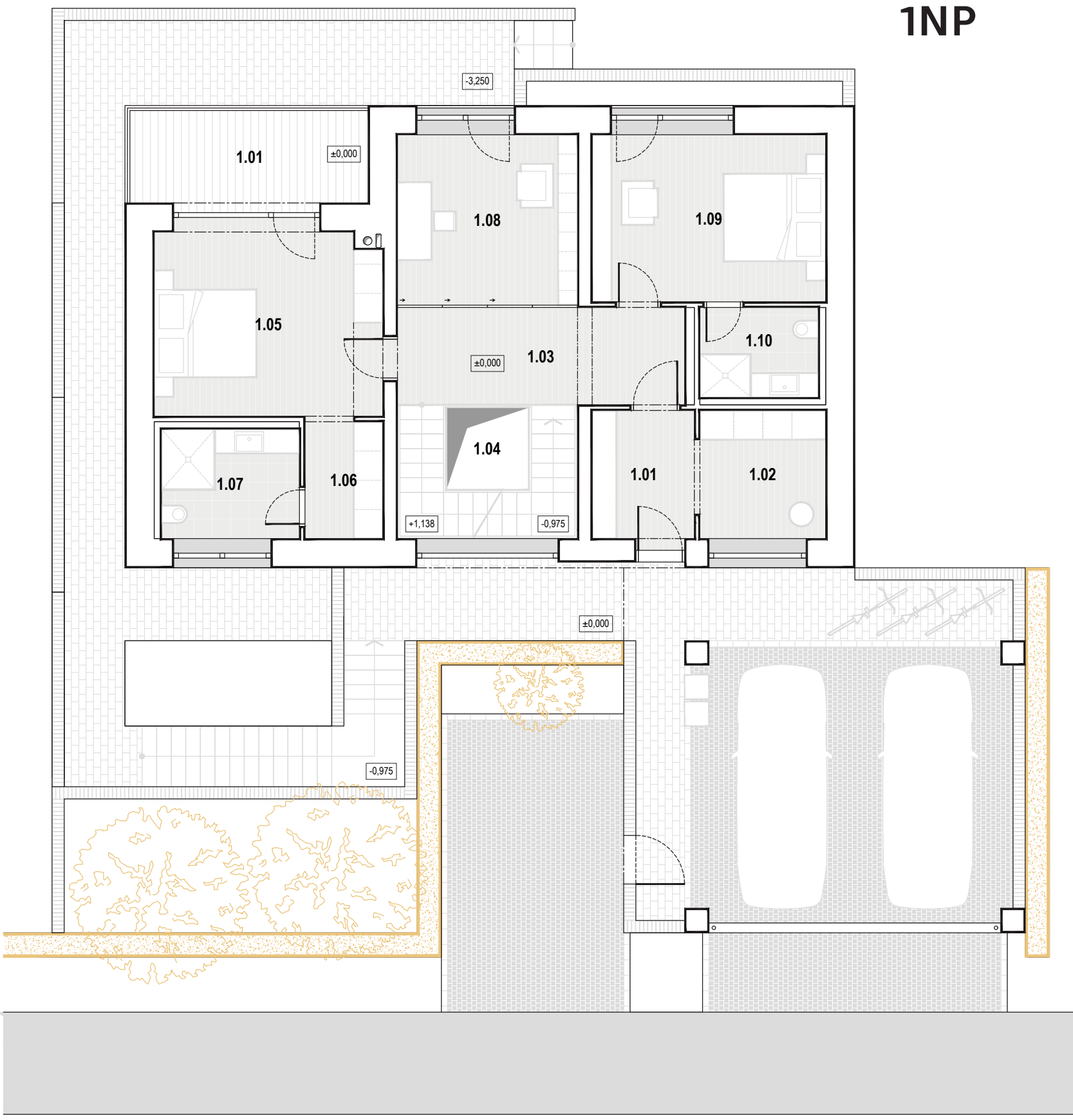
ŘEZ PŘÍČNÝ 1:125



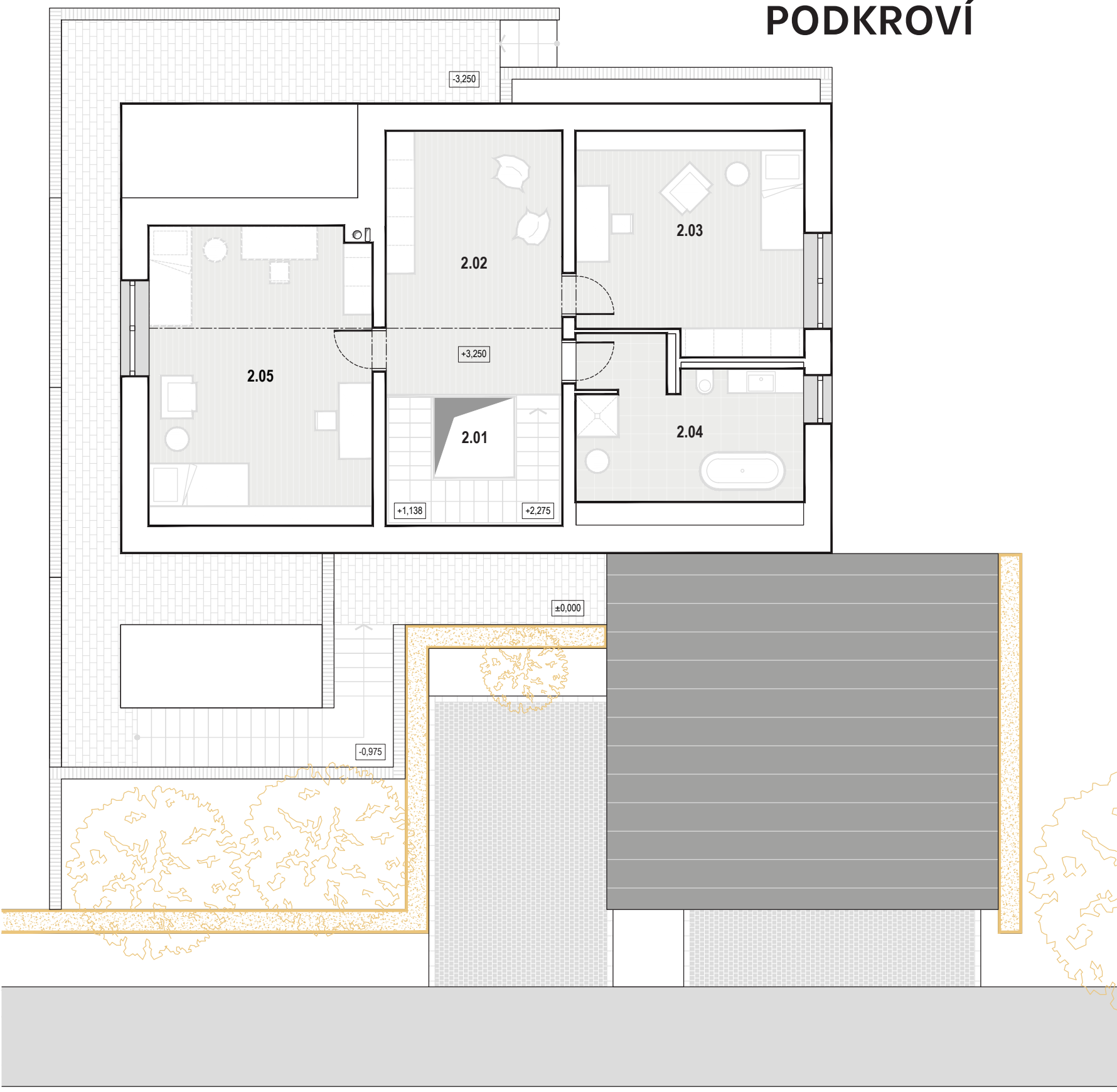
PŮDORYSY 1:100



1PP



1NP



PODKROVÍ

TABULKA MÍSTNOSTÍ 1PP	
01.01	SCHODIŠTĚ
01.02	OBYVACÍ POKOJ
01.03	JÍDELNA
01.04	KUCHYŇ
01.05	SPŮŽ
01.06	WC
01.07	DÍLNA & SKLAD
01.08	TECHNICKÁ MÍSTNOST
01.09	KRYTÁ TERASA

TABULKA MÍSTNOSTÍ 1NP	
1.01	ZÁDVEŘÍ
1.02	SATNÍK
1.03	CHODBA
1.04	SCHODIŠTĚ
1.05	LOŽNICE RODIČŮ
1.06	SATNÍK
1.07	KOUPELNA
1.08	PRACOVNA
1.09	POKOJ PRO HOSTY
1.10	KOUPELNA PRO HOSTY
1.11	BALKON

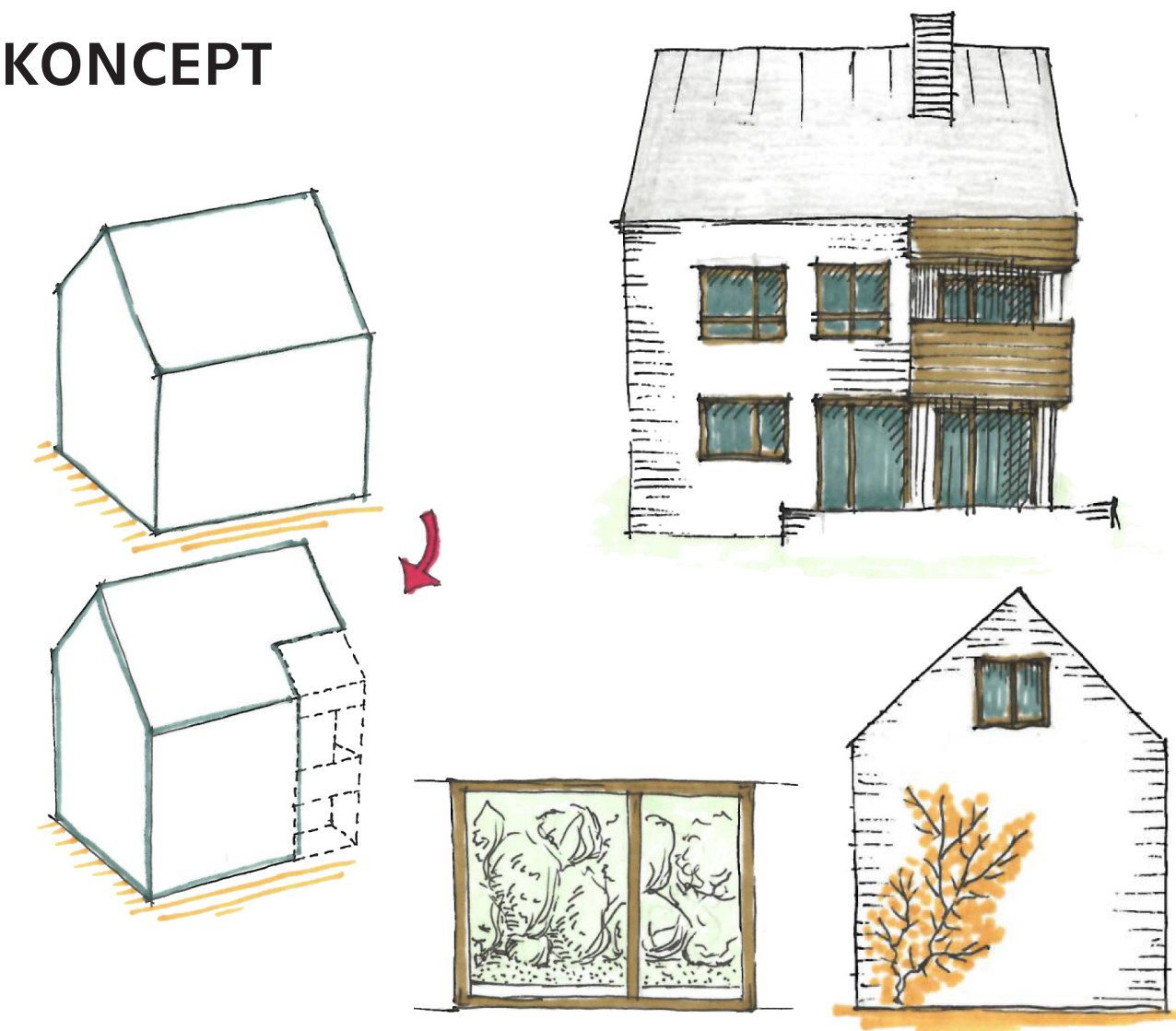
TABULKA MÍSTNOSTÍ PODKROVÍ	
2.01	SCHODIŠTĚ
2.02	CHODBA & MULTIFUNKČNÍ PROSTOR
2.03	DĚTSKÝ POKOJ
2.04	KOUPELNA
2.05	DĚTSKÝ POKOJ



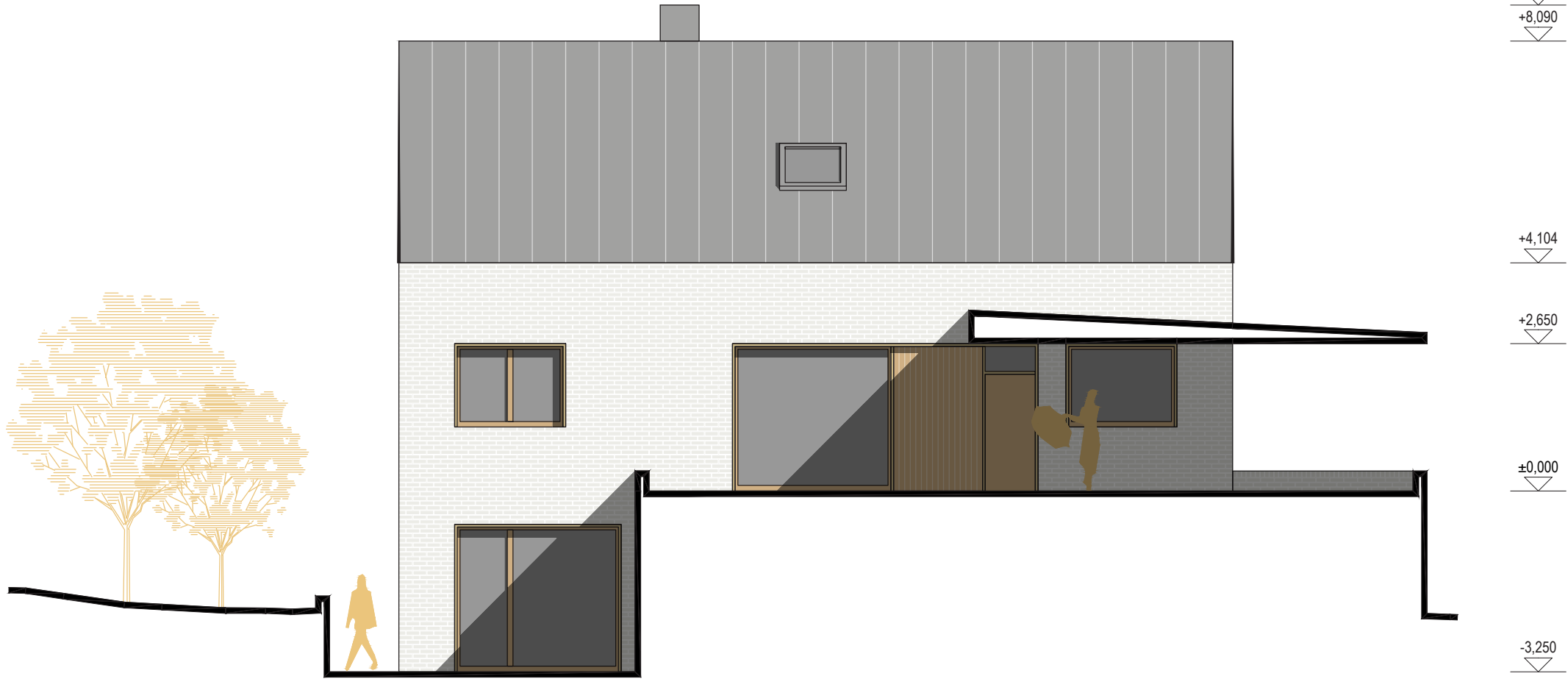
1:100



KONCEPT



POHLED SEVERNÍ 1:100



SITUACE 1:500

