



RODINNÝ DŮM, PRAHA - LIPENCE  
BAKALÁŘSKÁ PRÁCE

ANNA DYNBYLOVÁ  
Katedra architektury, FSv ČVUT v Praze  
LS 2020/21  
Ing. arch. Jaromír Kročák



KONCEPT

TVAROVÉ ŘEŠENÍ OBJEKTU VYCHÁZÍ Z ORIENTACE PARCELE KE SVSTRANÁM A VUVĚM OKOLNÍHO PROSTŘEDÍ - VÝHEV HLUKU. VYTVOŘENÍ BOČNÍHO KŘÍDLA JAKO BARIÉRY PROTI HLUKU. OTEVŘENÍ OBJEKTU DO ZAHRADY - PROPOJENÍ S PŘÍRODOU.

ZAPUŠTĚNÍ BOČNÍHO KŘÍDLA VÍCE DO TERÉNU. VYTVOŘENÍ VÝŠKOVÉHO ROZDÍLU MEZI HMOTAMI. VZNIK TERAS V EXTERIERU.

PROPOJENÍ INTERIERU S EXTERIÉREM PROSKLENÝMI PLOCHAMI. OKNA JSOU SITUOVÁNA VE SMĚRU VÝHLEDU. VYTVOŘENÍ PRŮHLEDU ZE ZAHRADY NA PRAHU. NA SEVERNÍ STRANĚ JE OBJEKT MĚNĚ PROSKLENÝ Z DŮVODŮ TEPELNÝCH ZTRÁT.

ZASEZENÍ OBJEKTU DO TERÉNU

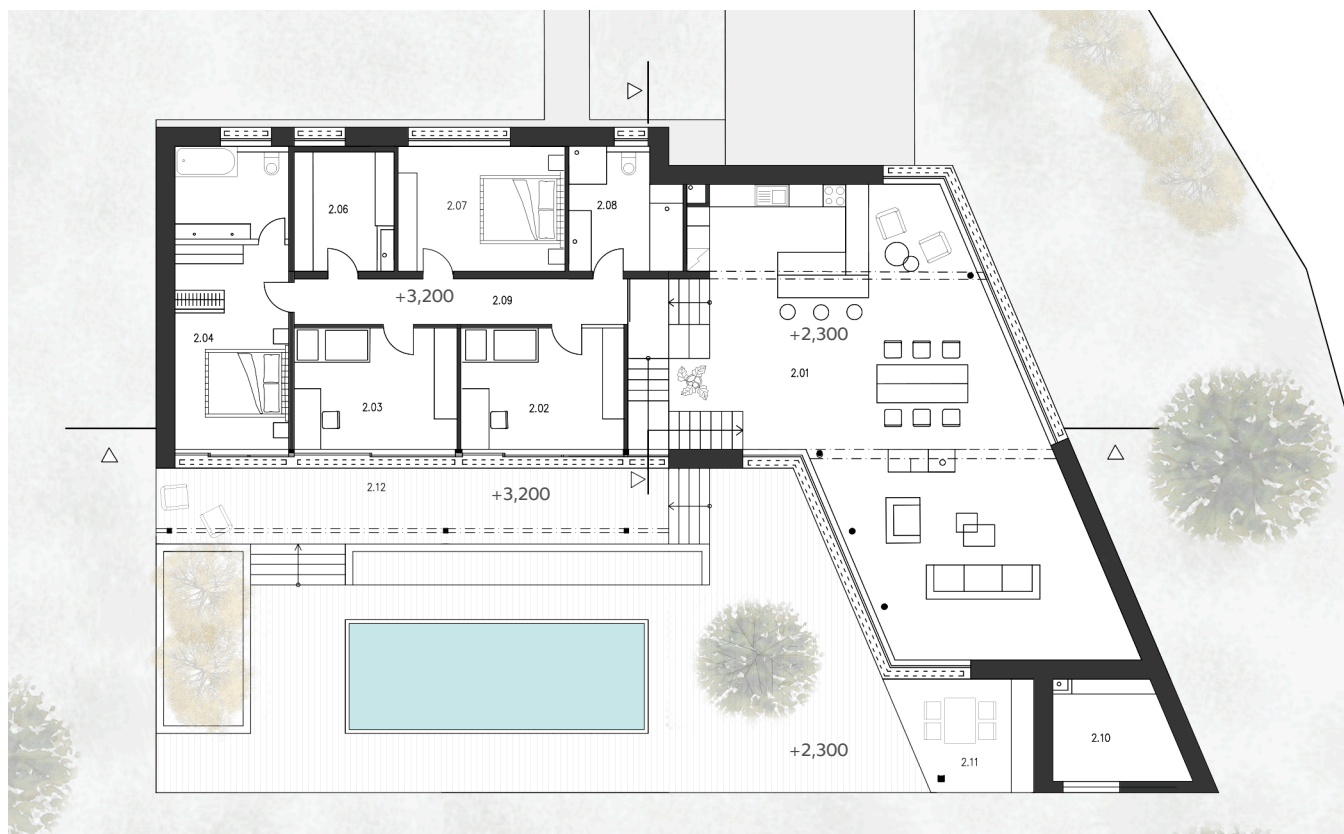
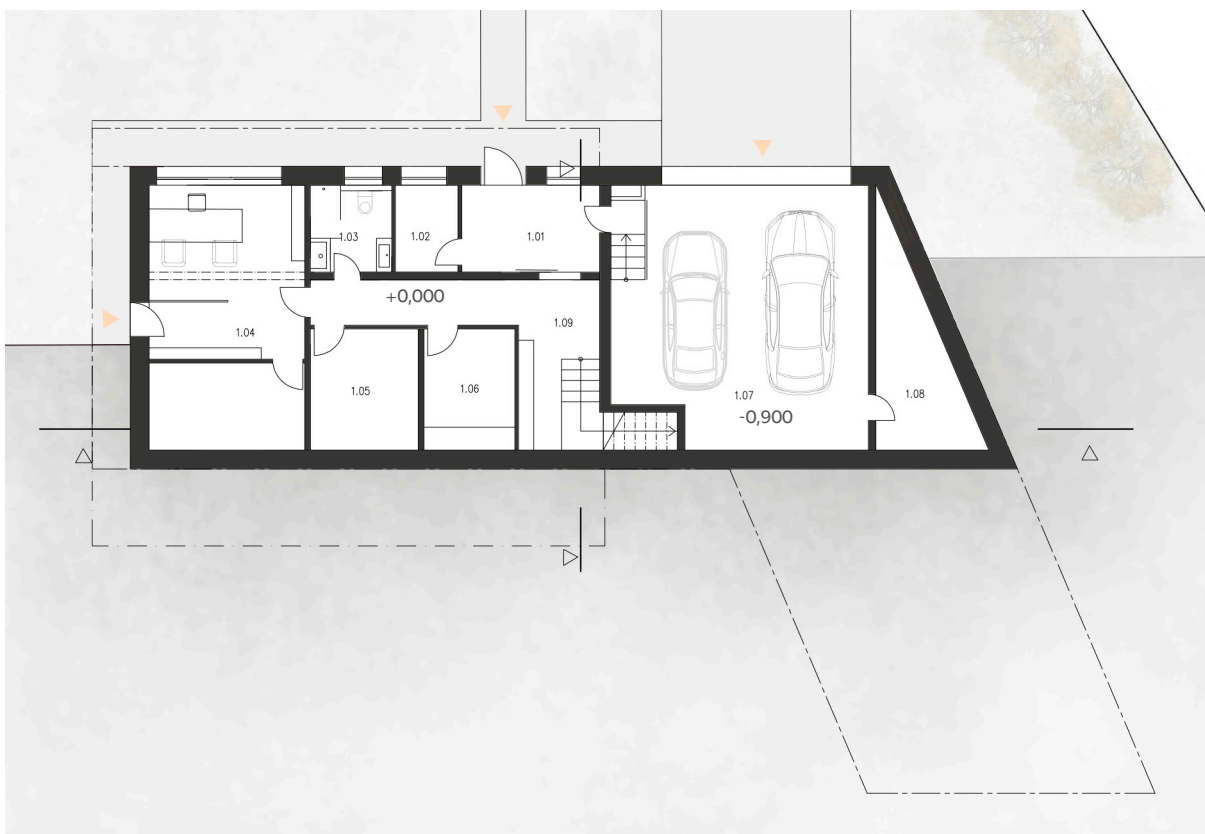
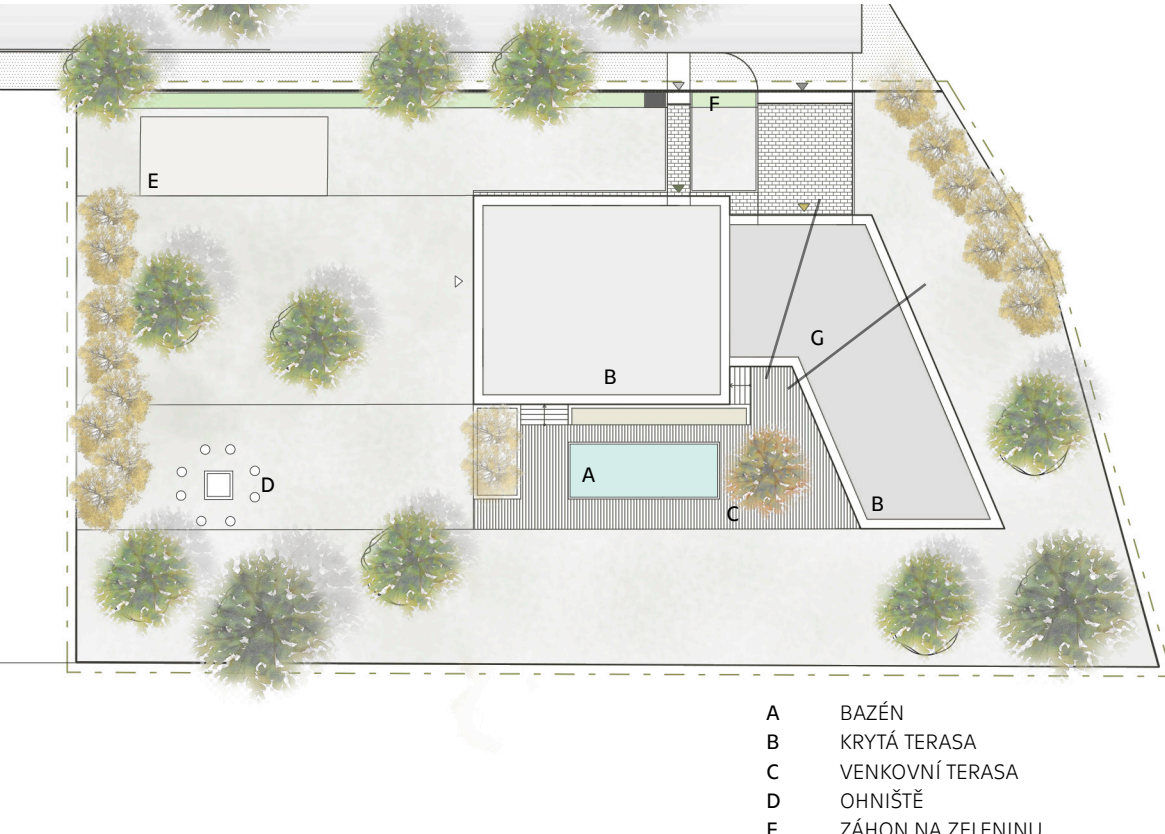
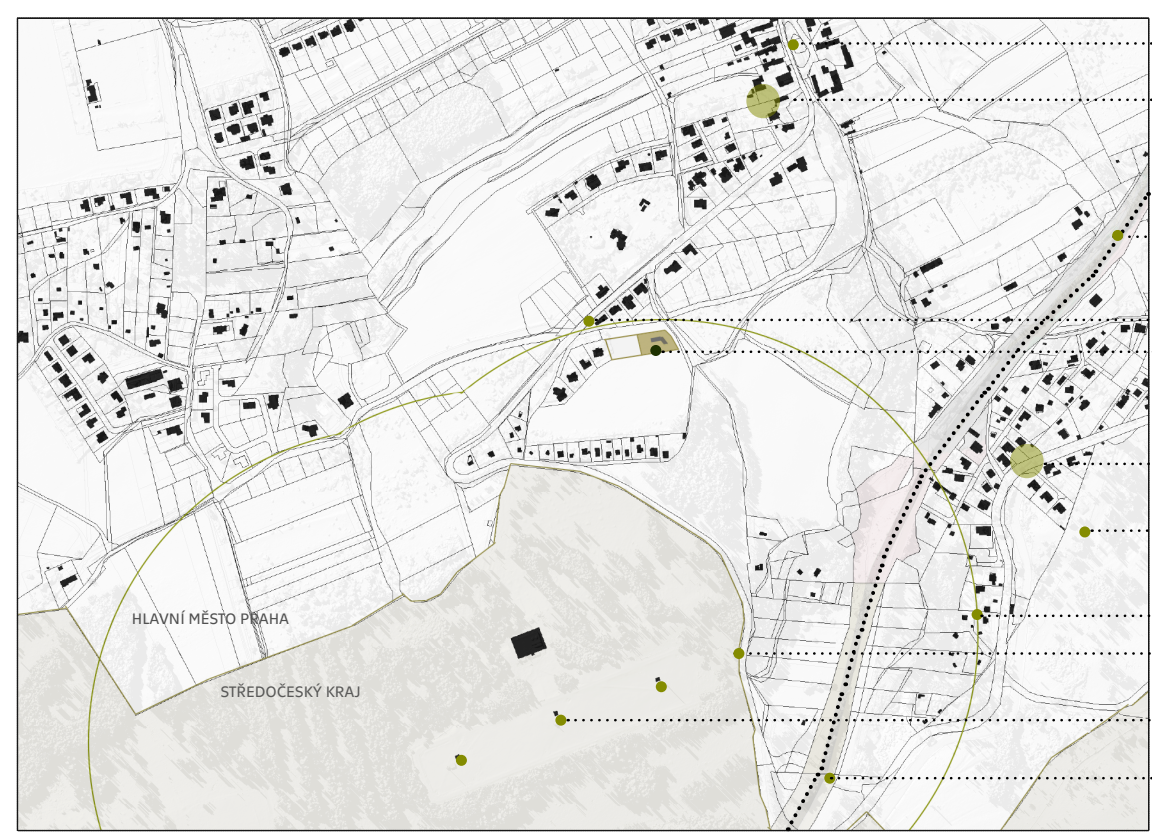
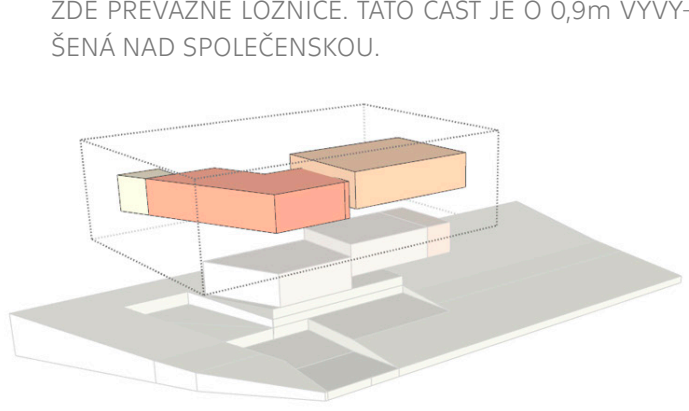
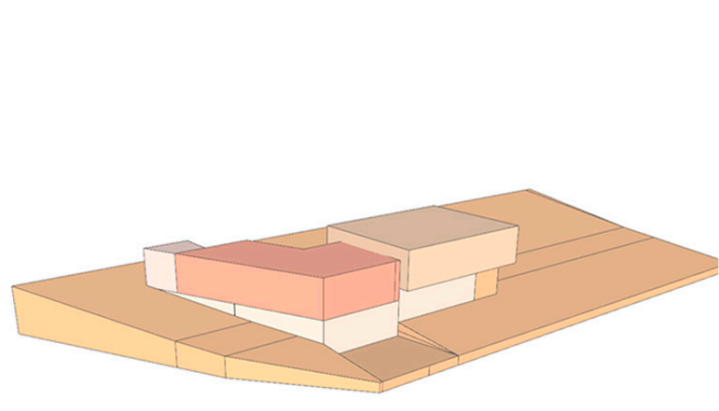
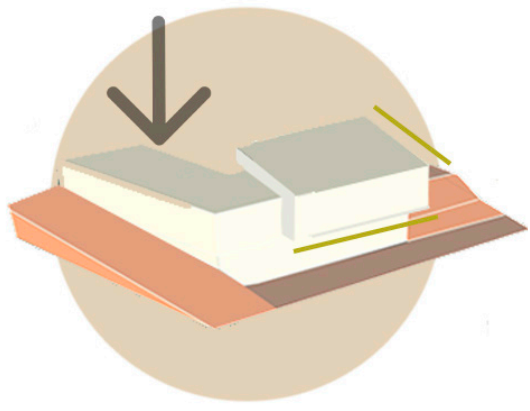
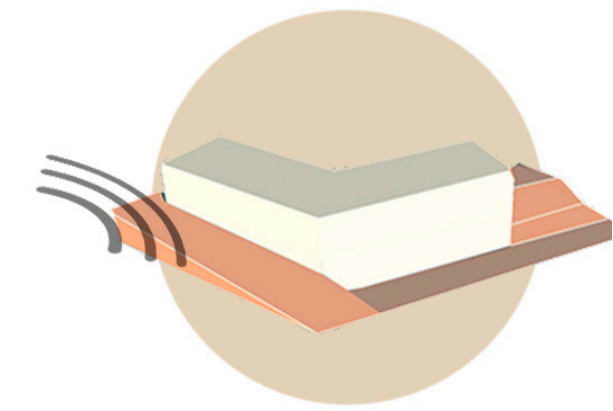
DŮM JE SITUOVÁN PŘI VÝCHODNÍ STRANĚ POZEMKU, KDE JEHO BOČNÍ KŘÍDLO VYTVÁŘÍ BARIÉRU A DÁVÁ TAK VZNIKOUT POLOSOUKROMÉ TERASE.

1. PP - VSTUPNÍ PODLAŽÍ

VE VSTUPNÍ PODLAŽÍ SE NACHÁZÍ PŘEDEVŠÍM TECHNICKÁ ČÁST DOMU. GARÁŽ JE O 0,9 m ZAPUŠTĚNA OPROTI ZBYTKU PODLAŽÍ. V ORANŽOVĚ ZVÝRAZNĚNÉ ČÁSTI SE NACHÁZÍ ATELIER SE SAMOSTATNÝM VSTUPEM, COŽ BYL JEDEN Z POŽADAVKŮ STAVEBNÍKA.

1. NP

PRVNÍ NADZEMNÍ PODLAŽÍ JE ZÓNOVÁNO DO DVOU ČÁSTÍ. VE SNIŽENÉ ČÁSTI OBJEKTU SE NACHÁZÍ ZÓNA SPOLEČENSKÁ A JE Z NÍ PŘÍMÝ PŘÍSTUP PŘES TERASU DO ZAHRADY. DRUHÁ ZÓNA JE KLIDOVÁ A NACHÁZÍ SE ZDE PŘEVÁŽNĚ LOŽNICE. TATO ČÁST JE O 0,9m VYVÝŠENÁ NAD SPOLEČENSKOU.

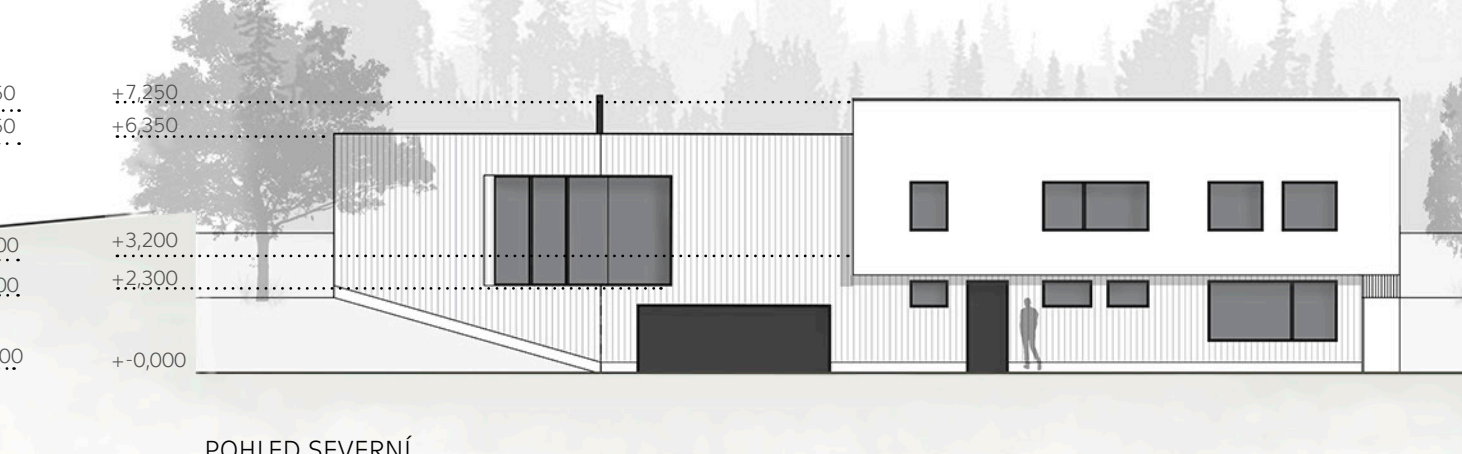
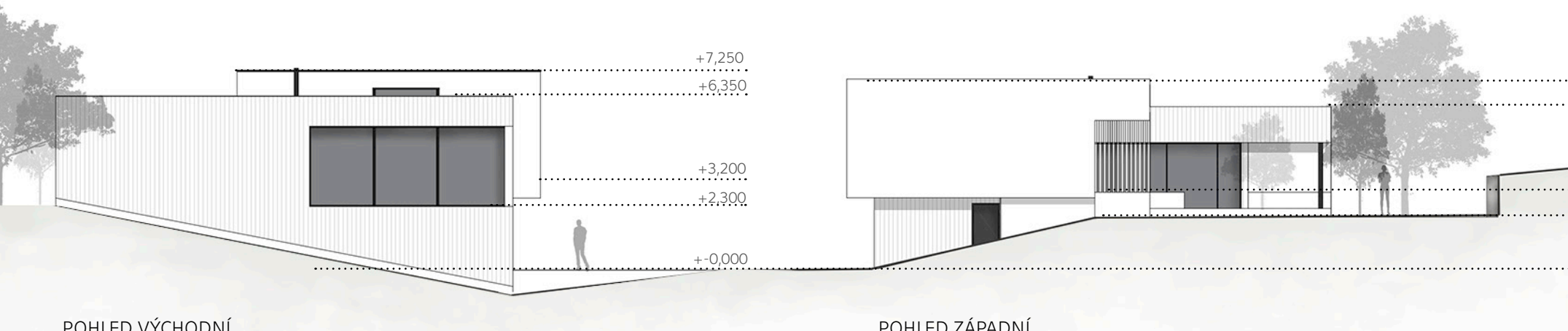
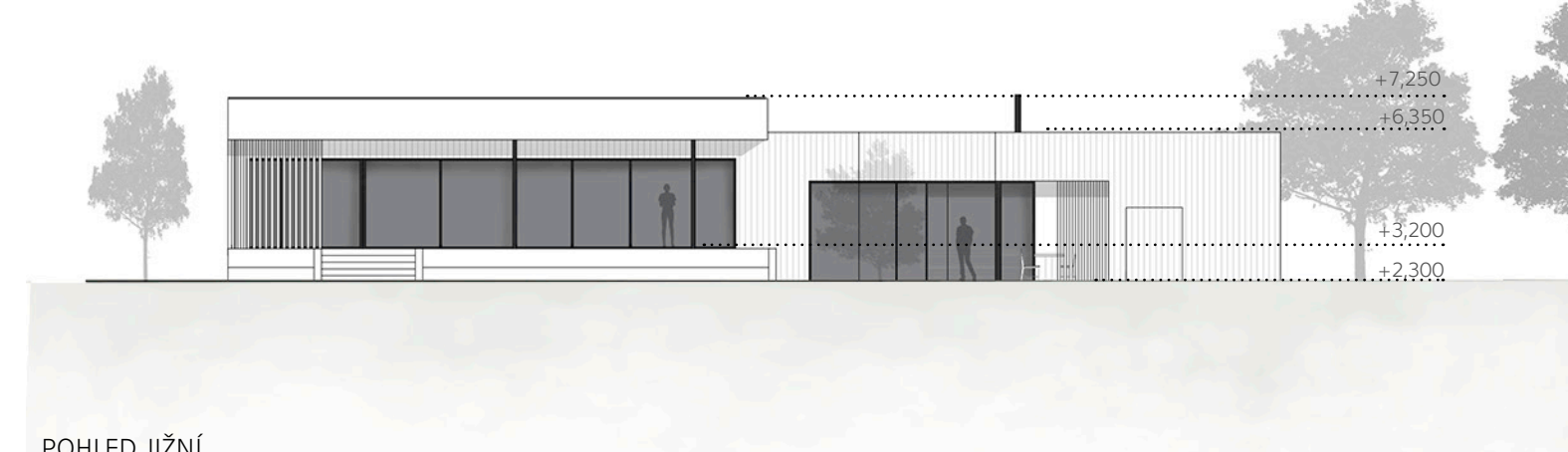


SITUACE ŠIRŠÍCH VZTAHŮ

ARCHITEKTONICKÁ SITUACE

PŮDORYS 1.PP

PŮDORYS 1.NP

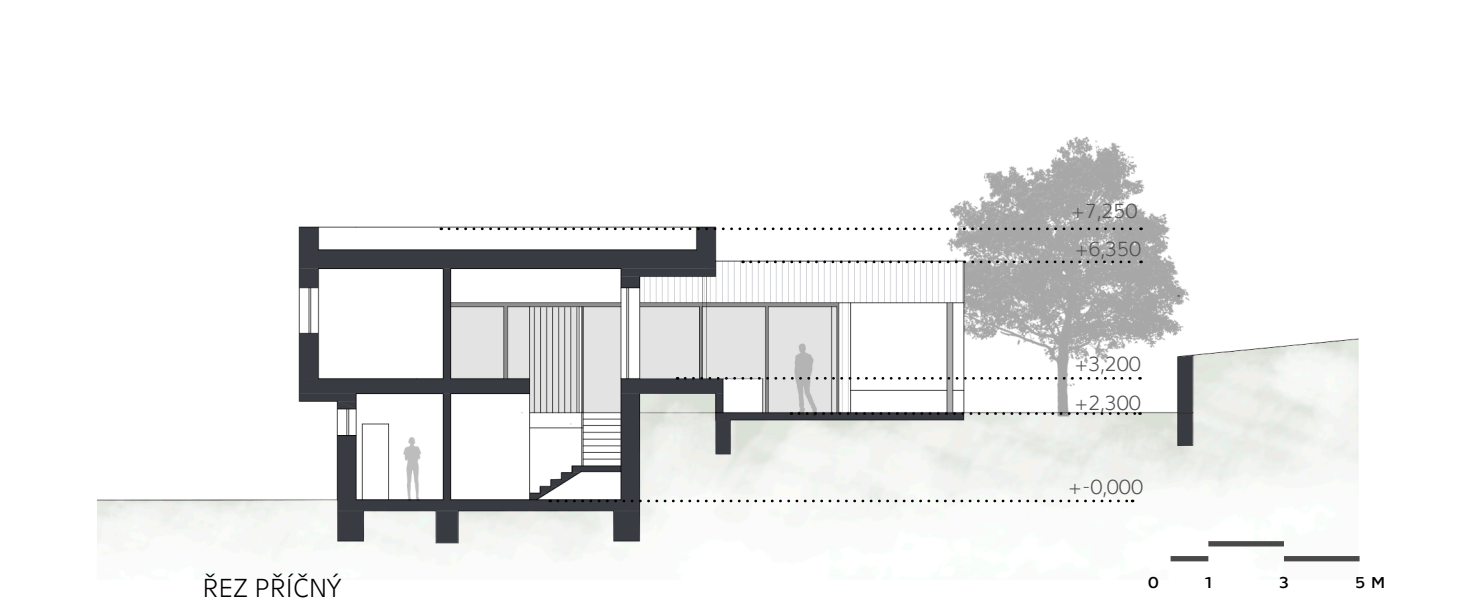
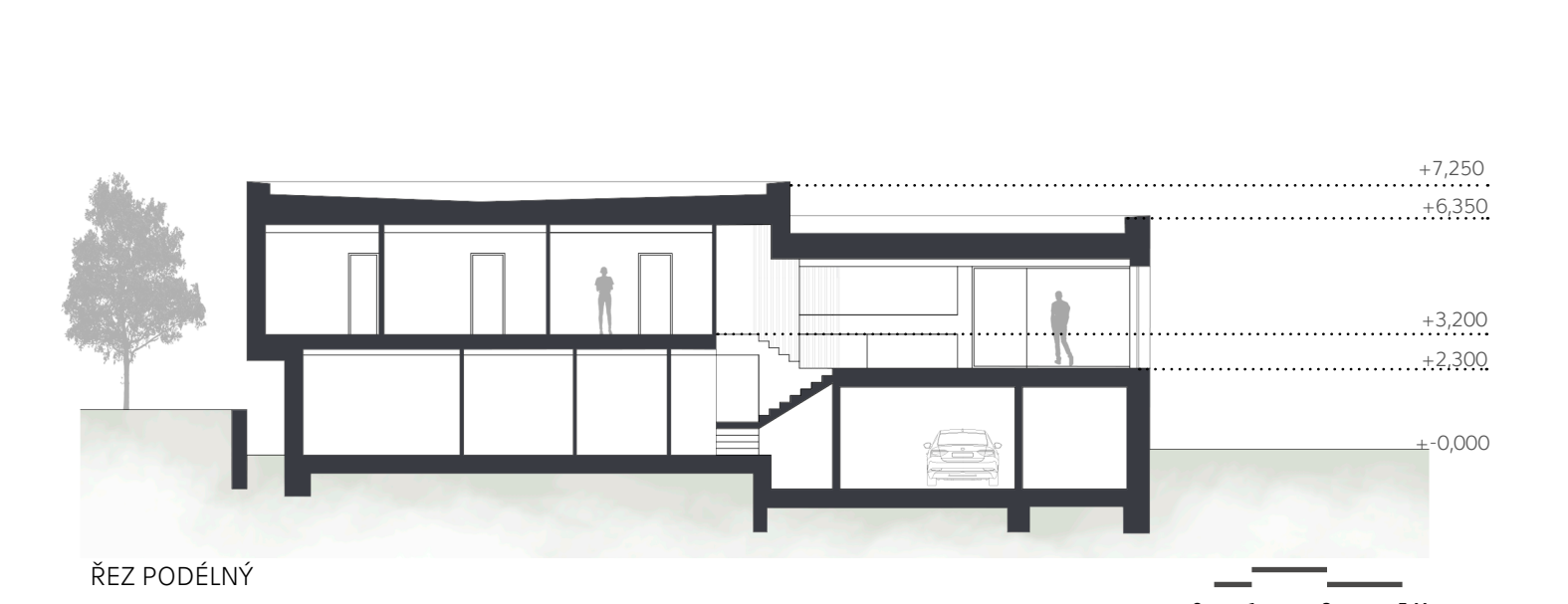


POHLED JIŽNÍ

POHLED VÝCHODNÍ

POHLED ZÁPADNÍ

POHLED SEVERNÍ



ŘEZ PODÉLNÝ

ŘEZ PŘÍČNÝ

ŘEZ PŘÍČNÝ

