



# RODINNÝ DŮM KYJE

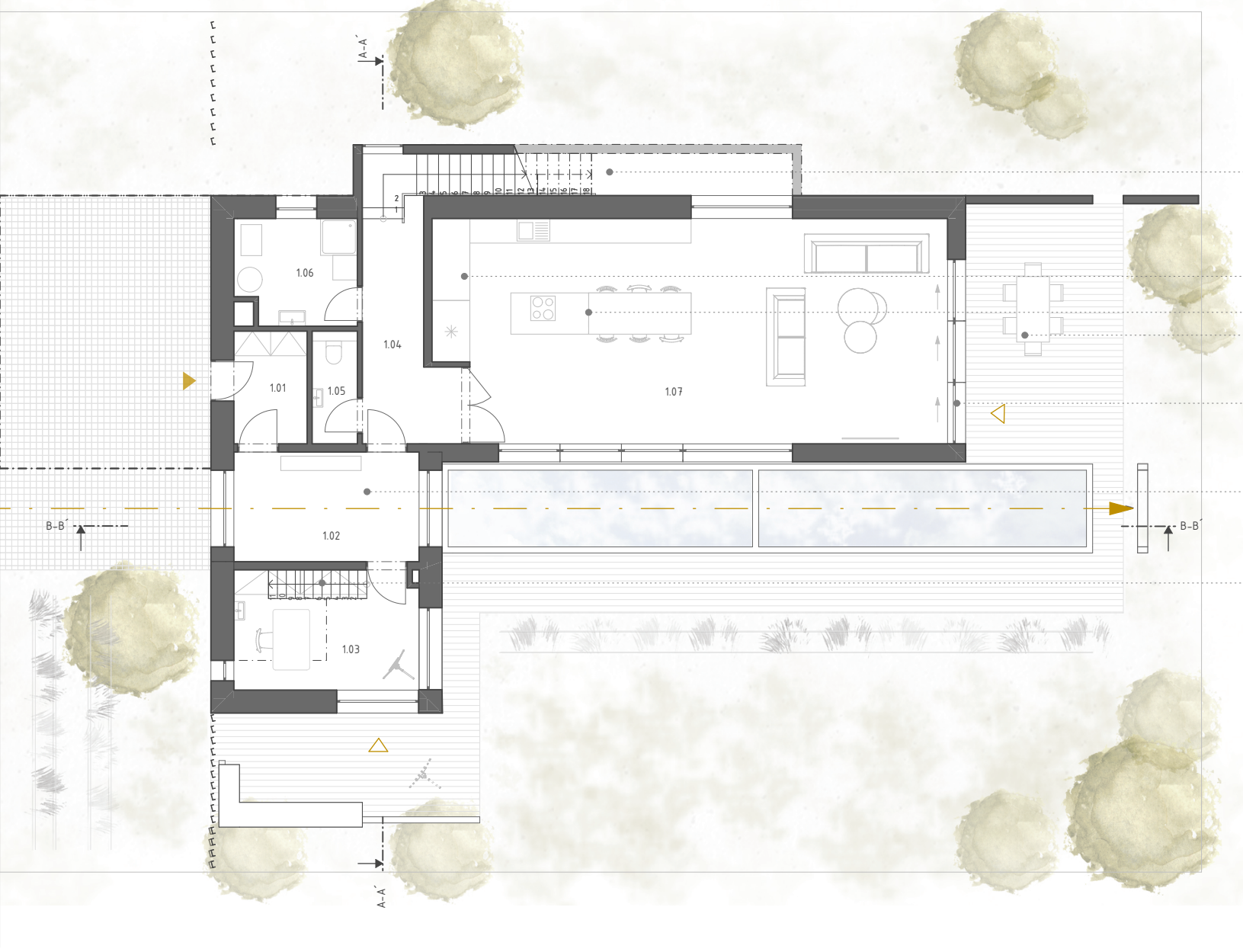
MICHALA KUČEROVÁ  
FSV ČVUT / ARCHITEKTURA A STAVITELSTVÍ  
129BPPA – BAKALÁŘSKÁ PRÁCE  
LS\_2020/2021  
VEDOUcí BAKALÁŘSKÉ PRÁCE: doc. Ing. arch. KAREL HÁJEK, Ph.D.



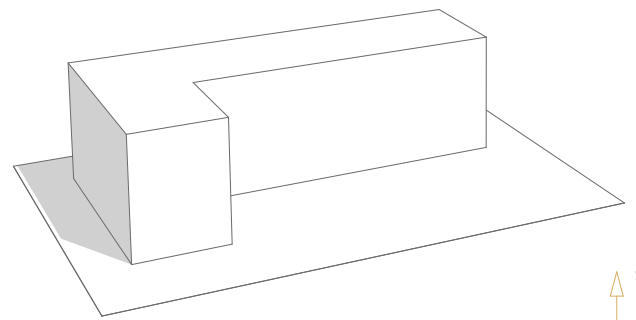
ARCHITEKTONICKÁ SITUACE 1:300



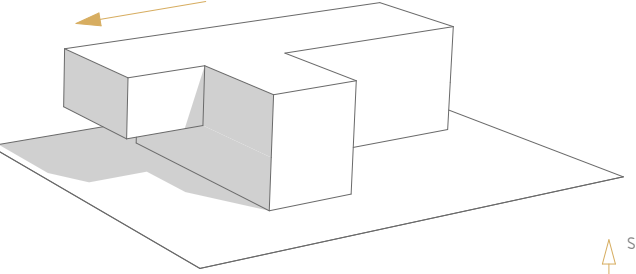
PŮDORYS 1.NP 1:150



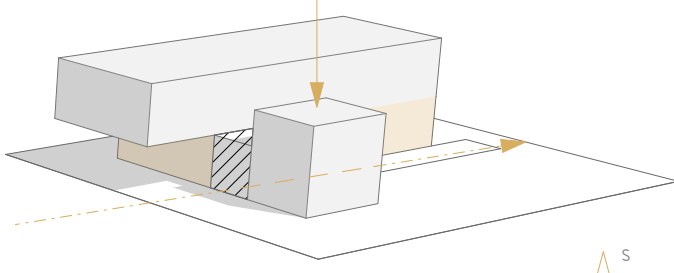
PŮDORYS 2.NP 1:150



Hmota vstřihá ze dvou na sebe kolmých kvádrů tvaru L. Tato hmota vytváří uprostřed hmoty soukromý prostor pro obyvatele domu a zároveň odděluje soukromou část od ulice Pivoňská. Objekt je umístěn co nejdále severní straně pozemku, aby zde byla využita co nejefektivnější část zahrady.



Vysunutí horní hmota směrem do ulice vytváří přístřešek pro automobily a umožňuje tak vstup do objektu "suchou nohou".



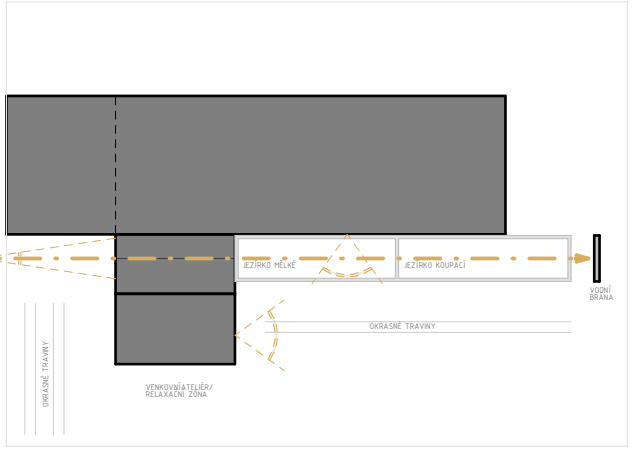
Celý objekt je posunut směrem do ulice, horní hmota tak dotváří uliční čáru komunikace. Třetí hmota je vyložena o půl patra dole, podporuje tříhlavost domu a nechává vyniknout důležitou část objektu čím je průhled do zahrady. Průhled je z pozemní komunikace směrem do zadní části zahrady domu.

Zadané území se nachází na okraji zastavěného území Živých Na Huličích v pražských Kyjích. Jedná se o konkrétně o novou ulici Pivoňská, která je vybavena kompletní technickou infrastrukturou. Rozvojová plocha má stanovenou parcelaci, stavební pozemky mají výměry 600 - 700 m<sup>2</sup>. Zadaná parcela je obdelníkového tvaru, z jedné strany přiléhá k pozemní komunikaci a z druhé k poli. Navrhovaným objektem je rodinný dům s ateliérem pro čtyřčlennou rodinu. Důraz byl kladen na současně moderní bydlení a propojení obyvatele se zahradou.

## HLAVNÍ MYŠLENKA

Hlavní koncepční myšlenkou bylo vytvořit soukromý prostor pro obyvatele domu na zahradě, propojit společenský prostor obývacího pokoje a kuchyně se zahradou a vytvořit tak zahradu, která bude vnímána jako součást interiéru.

Důležitou myšlenkou bylo také oddělit společenský prostor, klidovou zónu a ateliér pro majitele domu. Při práci s oběma koncepčními myšlenkami vznikl uprostřed domu důležitý průhled z uliční čáry až na konec zahrady, kde tvoří dominantu vodní brána. Průhled prochází celým pozemkem přes vstupní halu domu, která slouží jako centrální hala, vodními plochami ještěbné a koupací jezírko až na samotnou vodní bránu. Koncepci konstrukčního a materiálového řešení rodinného domu bylo také ovlivněno prací majitele domu – soudní znalec na statiku a dynamiku stavebních konstrukcí, tato myšlenka se odráží v celém domě.



POHLED JIHOZÁPADNÍ 1:200



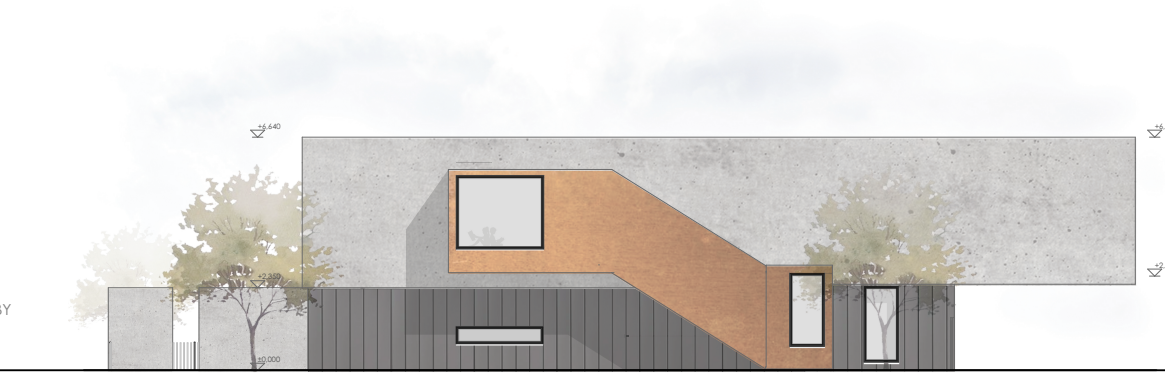
POHLED JIHOVÝCHODNÍ 1:200



POHLED SEVEROVÝCHODNÍ 1:200



POHLED SEVEROZÁPADNÍ 1:200



PODÉLNÝ ŘEZ B-B' 1:200

