



REVITALIZACE BYTOVÝCH DOMŮ V MADRIDU

ATELIER: KALIVODA | SMOLA | BROTÁNEK | NOVÁK

NICOLE ERBESOVÁ

AMG1 | ZS 2016/2017

ČVUT | FAKULTA STAVEBNÍ

ARCHITEKTURA A STAVITELSTVÍ



BAMBOO
AUSTRÁLIE
MATERIÁL
BIOLOGICKÝ
UDRŽITELNOST
S TĚBLO

Cílem našeho projektu je přetvořit stávající bytůvek v Madridu na nové a využití přírodních materiálů a zdrojů. Hlavním důvodem bylo **denší světlo** bez kterého se byt neobejde. Vzhledem k místním klimatickým podmínkám bylo nutné zachovat přehlednost **přírodních domů** a to v našem případě umístěním teras a balkonů v rámci zeleně, které jsou posázeny bambusovými zábradlími, které jsou posázeny a tudíž v zemi nebrání přírodnímu vzduchu.

Bambus je přírodní materiál vhodný i jako konstrukční, jako další silnicí prvek bytů navrhujeme větší budovy.

Náš koncept je založen na **zelenosti** řešené lokality v reálu na okolí. Ze severní strany se nachází zastávka metra, která je součástí revitalizace. Mezi bytovými domy se rozprostírá vnitřní dvůr. Vzhledem na tyto skutečnosti jsme rozložili i kódu na obývací, kuchyň a společnou část. Přilehlý **park** je propojen s okolím **pěší zónou** a dále **rozložen** na zónu relaxace a vnitřní prostranství, které vyhrazené pro psy, multifunkční hrací plocha a dětské hřiště. Vše je doplněno lavicami a výsadbou nových stromů.

Dispozice řešení objektu bylo řešeno jako byty velikosti 4+1 ve čtyřech podlažích. Součástí revitalizace byla i **změna dispozice** na byty vhodnější pro startovní bydlení, takže jsme z dvou velkých bytů udělali tři malé 2+kk.

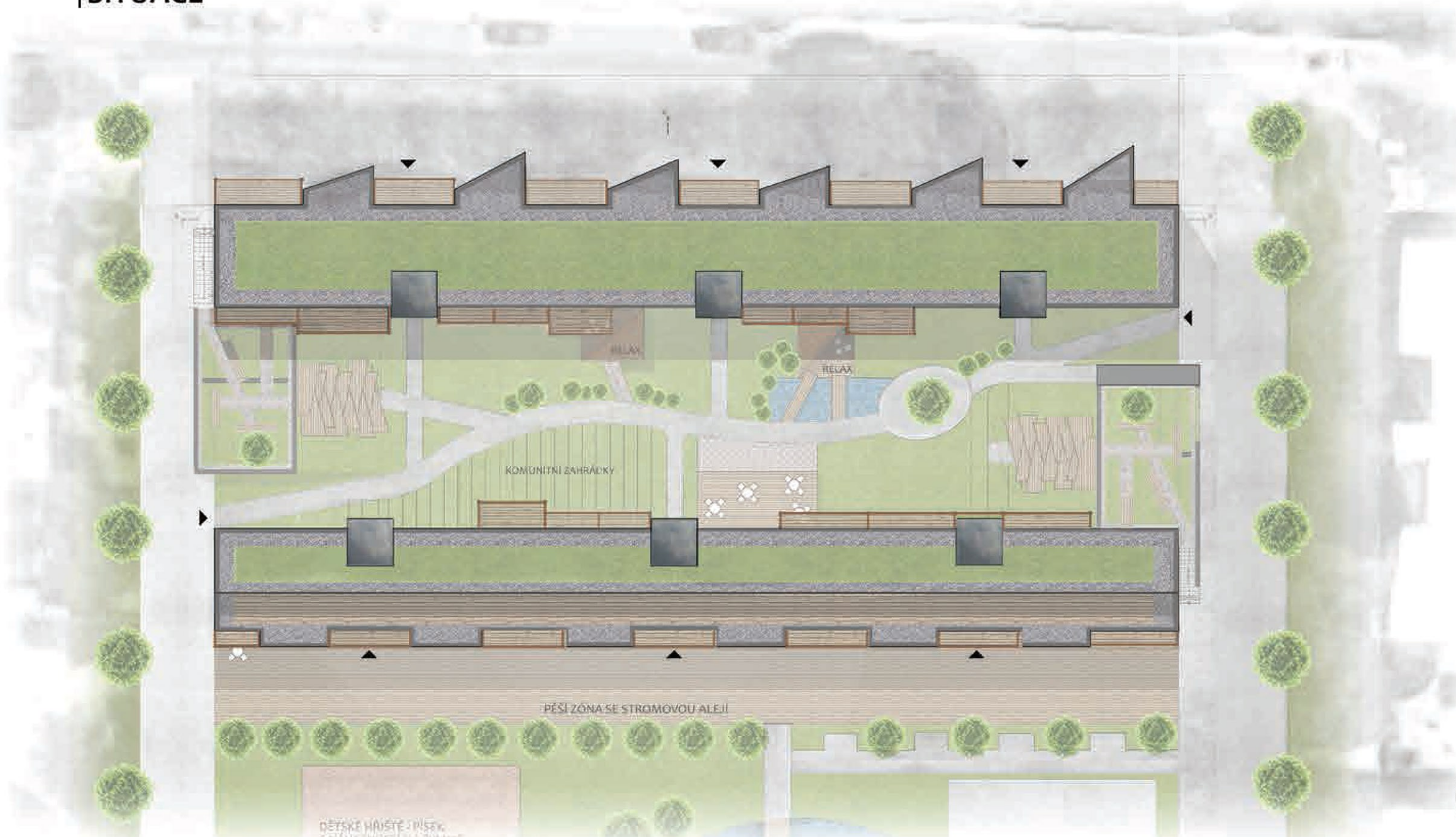
V přízemí jsme navrhli 2+kk a ve 4. a 5. NP **mezonety**. Schodiště jsme zachovali a přistavěli výš.

Architektonické řešení domu spočívá v **navrhování** **jednoho objektu** o patře, aby se tak dosáhlo zastřešení objektu severními. Navrhování bylo základem i z hlediska počtu bytů, který jsme díky kódu v přízemí snížili. Poslední patro jsme navrhli **ustupující mezonetové**.

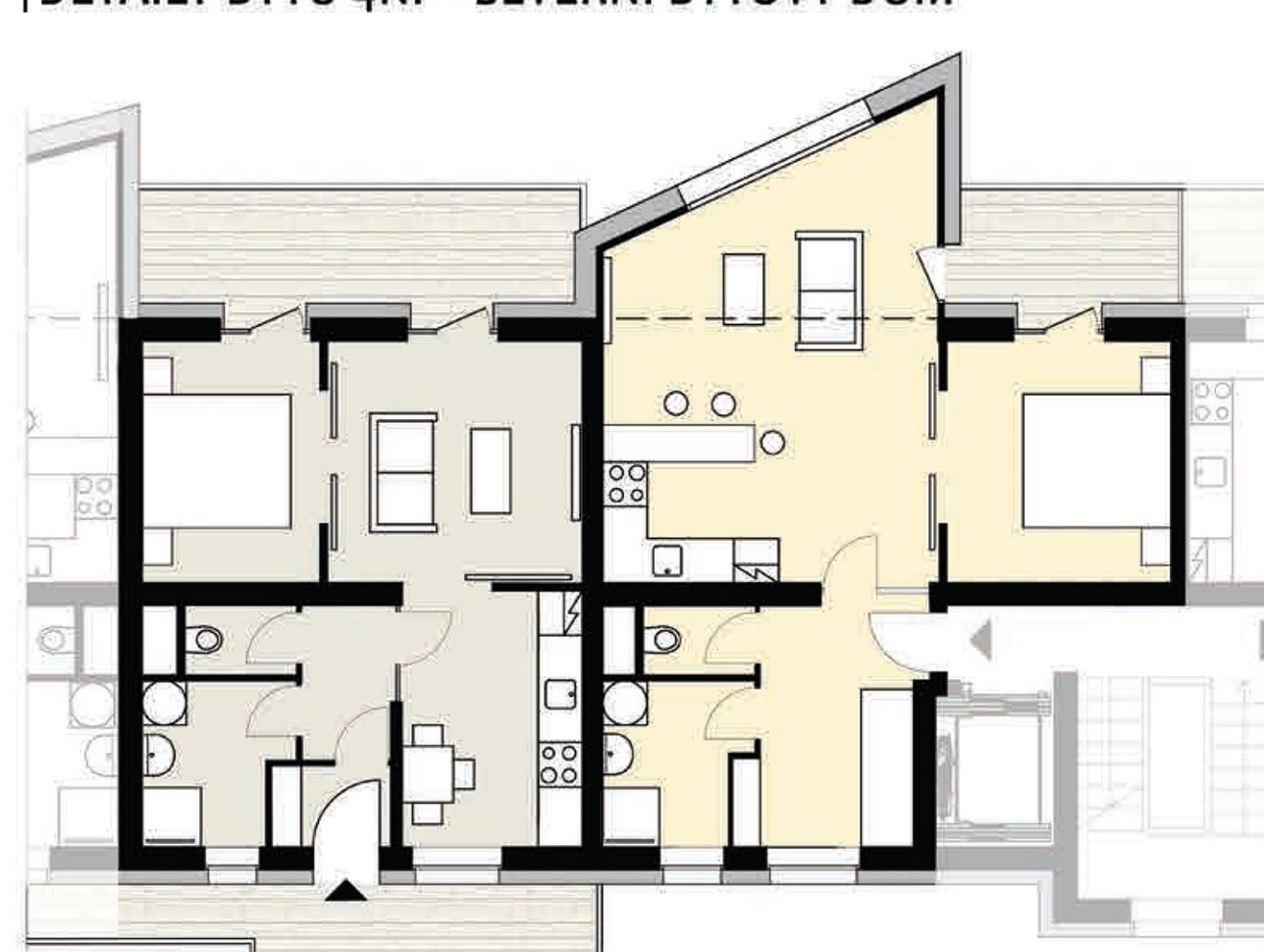
Dalším krokem bylo **přistavění teras** podpatřích dřevěnou nosnou konstrukcí. Na severní stranu jsme umístili **přístavby** a **CLT** panely půdorysnou tvaru **trojúhelníku**, abychom dostali **osvětlení** i do severních obytných místností.

Nosné obvodové konstrukce zůstaly zachovány, oba objekty se zastřeší minerální vlnou **ISOVER** tak, aby se dosáhlo pasivního standardu. Na komunikaci z jižní strany parku jsme umístili **fotovoltaické panely**, které vyrábí energii na částech provozu.

| SITUACE



| DETAILY BYTŮ 4NP - SEVERNÍ BYTOVÝ DŮM



| PŮDORYS 4NP - SEVERNÍ BYTOVÝ DŮM



LEGENDA

4+kk

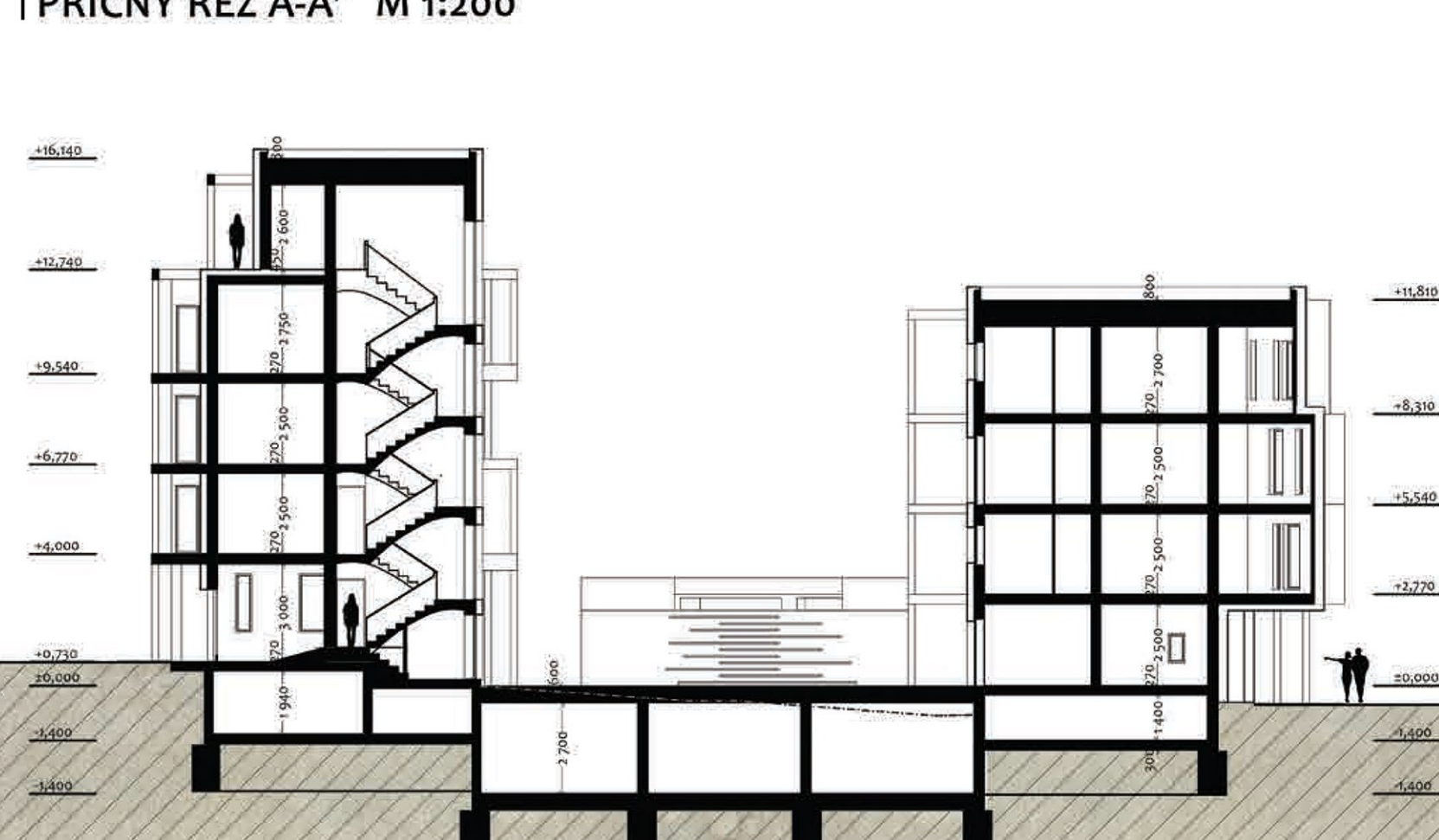
2+kk

2+

| POHLED SEVERNÍ M 1:200



| PŘÍČNÝ ŘEZ A-A' M 1:200



REVITALIZACE BYTOVÝCH DOMŮ V MADRIDU

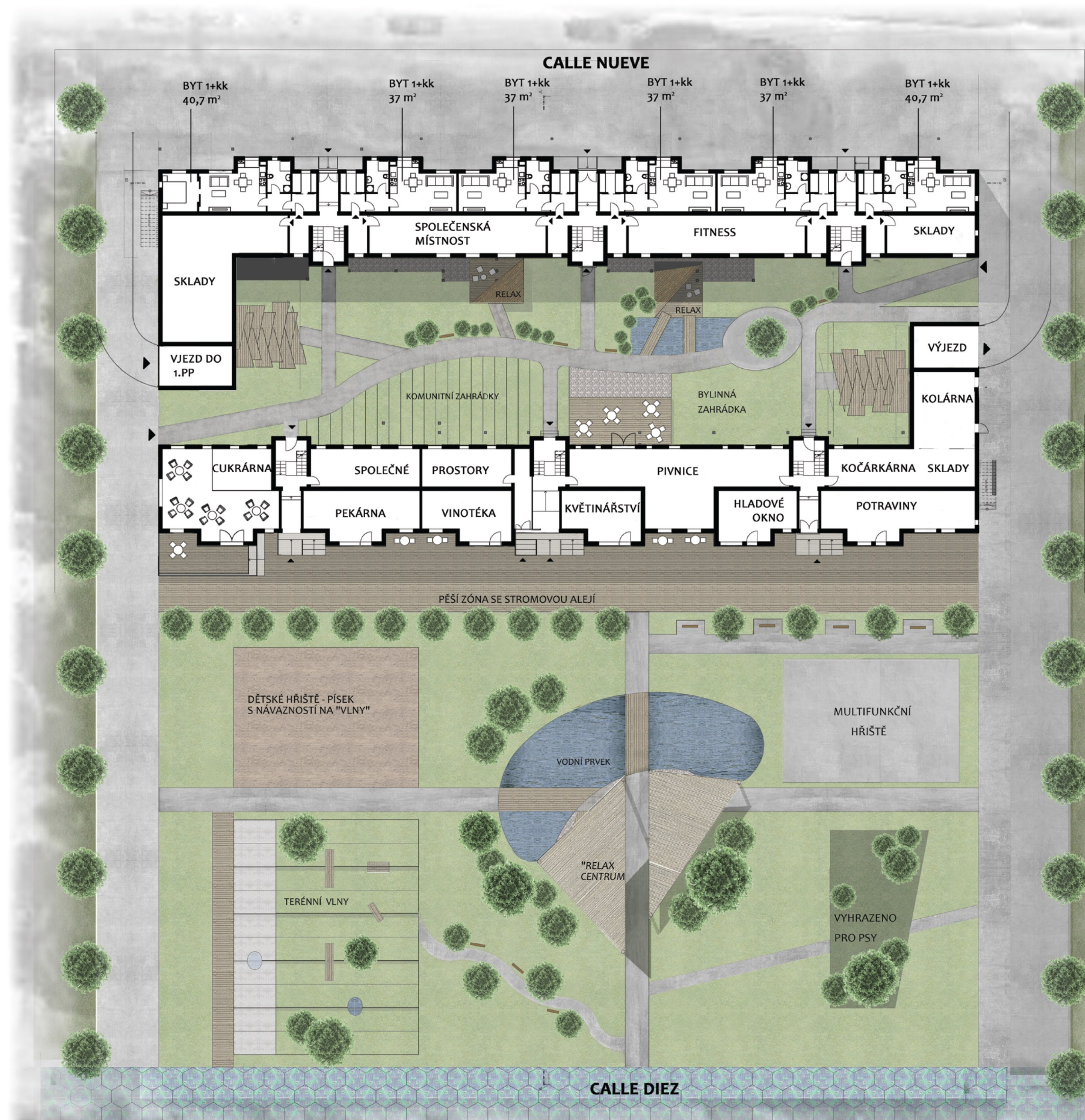
ATELIER: KALIVODA | SMOLA | BROTÁNEK | NOVÁK

NICOLE ERBESOVÁ

AMG1 | ZS 2016/2017

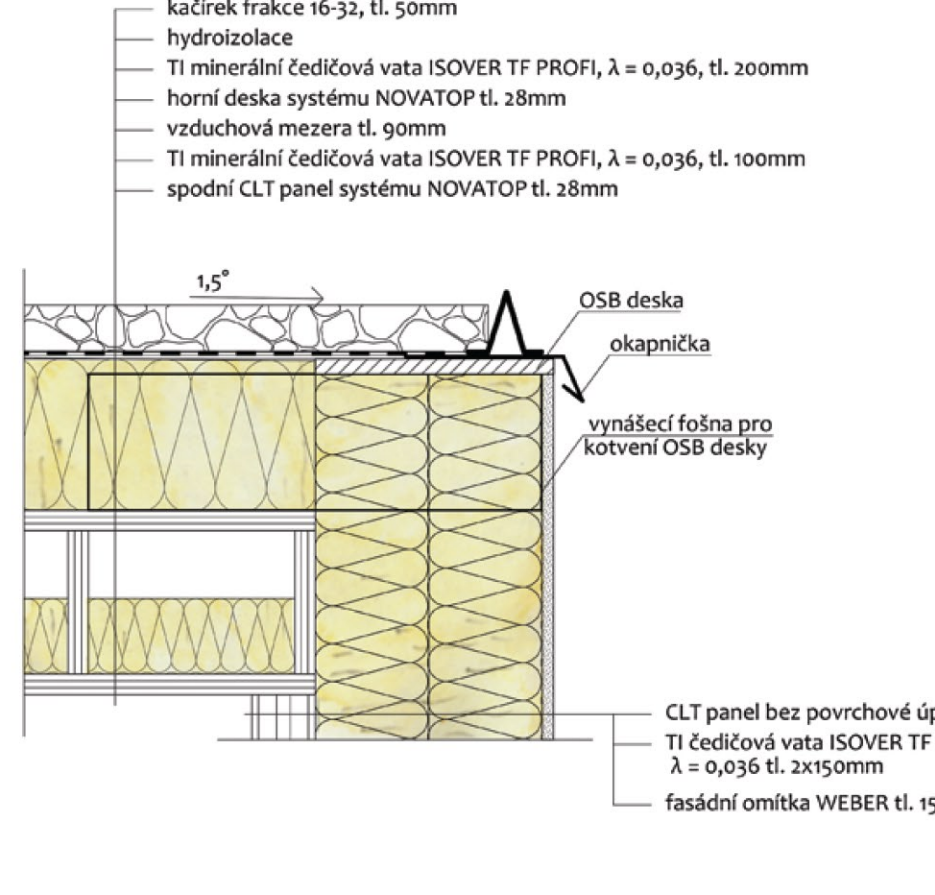
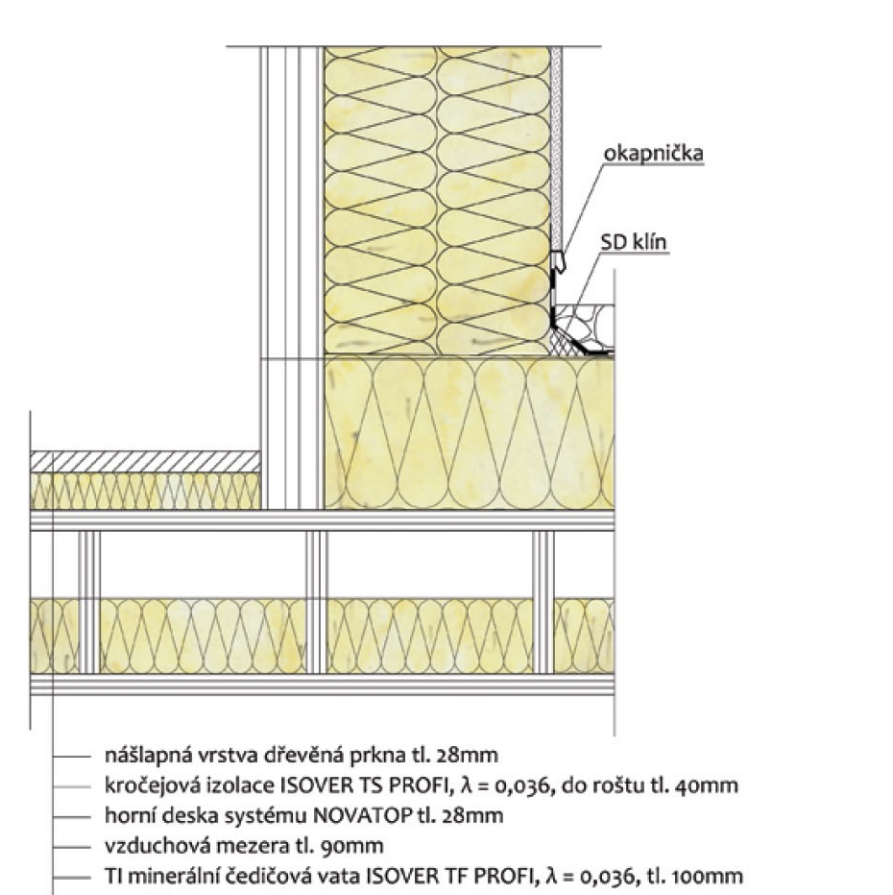
ČVUT | FAKULTA STAVEBNÍ

ARCHITEKTURA A STAVITELSTVÍ



| DETAILY TROJÚHELNÍKOVÉ PŘÍSTAVBY

1:10



| FOTOVOLTAICKÉ PANELE NA VOZOVCE

VLASTNOSTI

- design šestúhelníku pro lepší skládání k sobě
- podsvíceny LED diodami
- panely jsou vyhrňvané v případě nánosu sněhem
- odolné proti nárazu

NAŠE POUŽITÍ

- vytváří nám malé solární parkoviště
- generují elektrinu do bytových domů navíc
- lze díky diodám vytvářet nápisy
- unesou váhu několika tun
- designové dotváří sílnici

