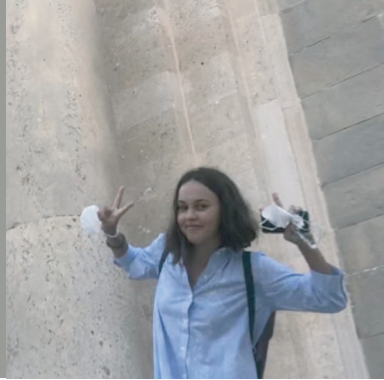




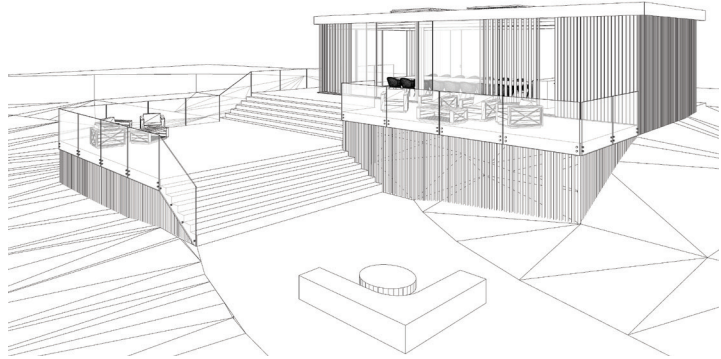
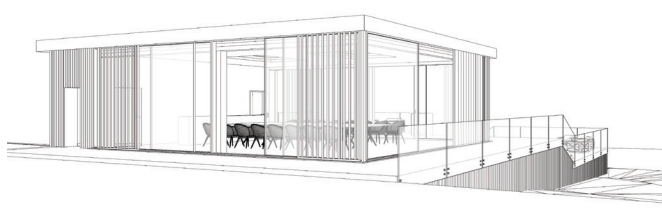
# Klubovna pro Semtěš

Maria Borovská

ATZ2, Ateliér Taraba / Jelínek  
2. ročník, ZS 2021 / 2022, FSV ČVUT v Praze



Lokalita objektu se nachází ve vesnici Semtěš, která je částí obce Pšov v okrese Karlovy Vary. Je to malebné místo obklopené přírodou. Objekt slouží jako místní klubovna, aneb jako prvek společenské interakce. Navržená klubovna stojí na místě původní, a její konceptem bylo propojení vnějších prostor s vnitřními. Umožňují to především velká posuvná okna, která otvírají pohledy na tři světové strany. Na východní části objektu je zastávka, výhled na sever je směřován ke kapli a západní část umožňuje sledování slunečního jevu. Klubovna je symetrická a je dělená na jednotlivé zóny. Technické zázemí, sklad a hygienické prostory se nachází ve skryté pevné části stavby. Prosklená zóna je určena k setkání a také obsahuje kompaktní kuchyňskou linku s přípravnou plochou. Další část stavby je venkovní terasa s posezením pro společenskou interakci v exteriéru. U objektu se nachází ohniště, které ukončuje geometrické členění klubovny a poskytuje větší propojení stavby s terénem.



PŘÍJEZDOVÁ CESTA  
KAPLE V SEMTĚŠI  
NAVRŽENÝ OBJEKT  
VODNÍ NÁDRŽ  
PENZION  
MODLUV KŘÍŽ

ŠIRŠÍ VZTAHY 1:1000



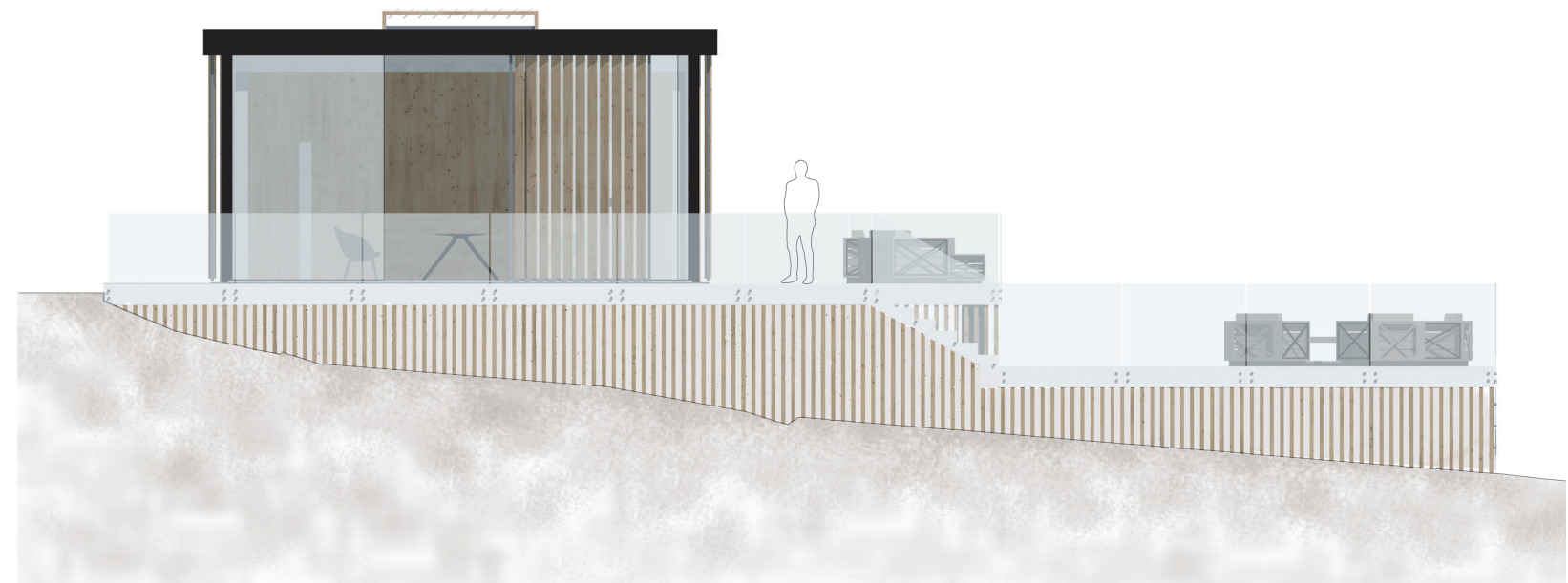
SITUACE 1:300



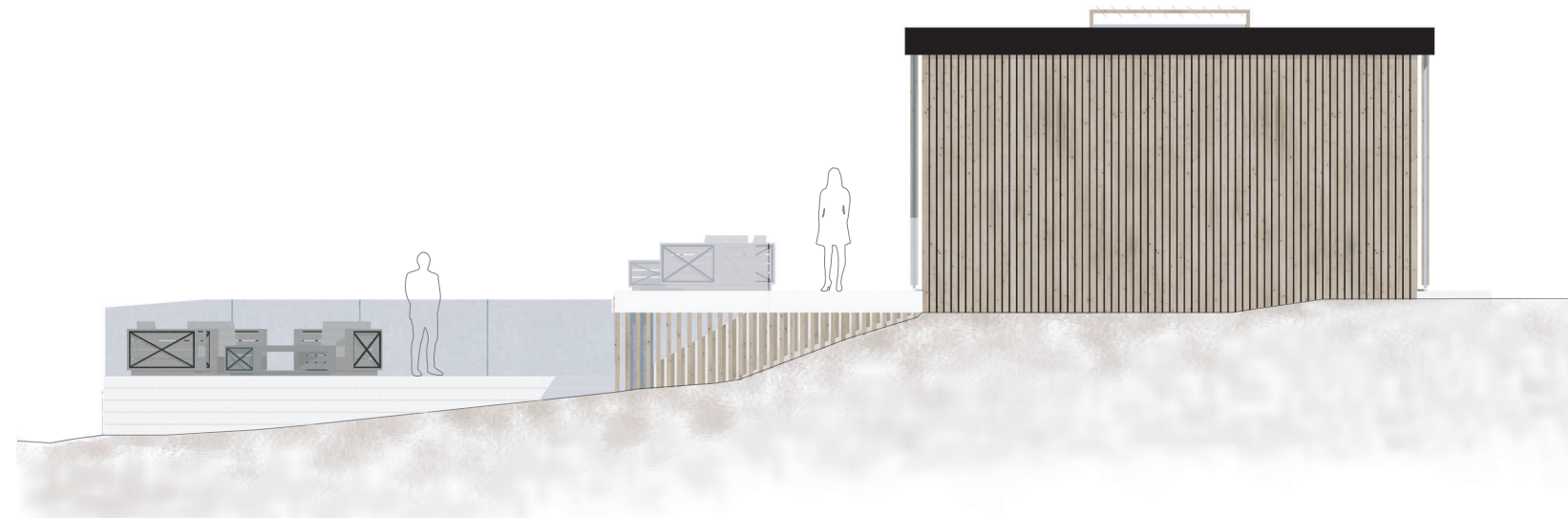
POHLED Z NÁVSI 1:100



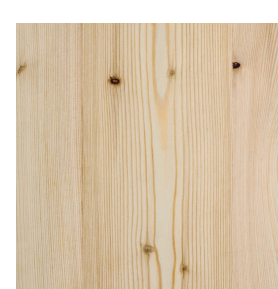
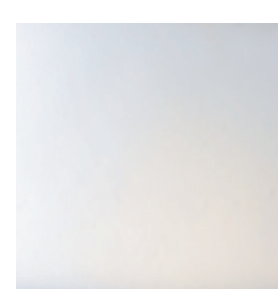
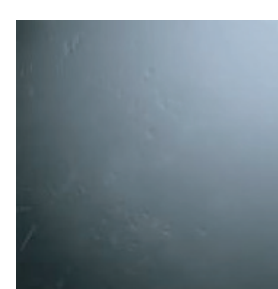
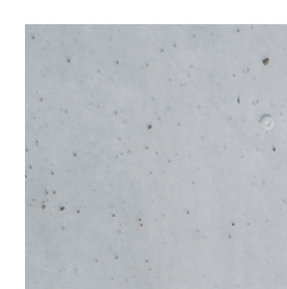
POHLED OD CESTY 1:100



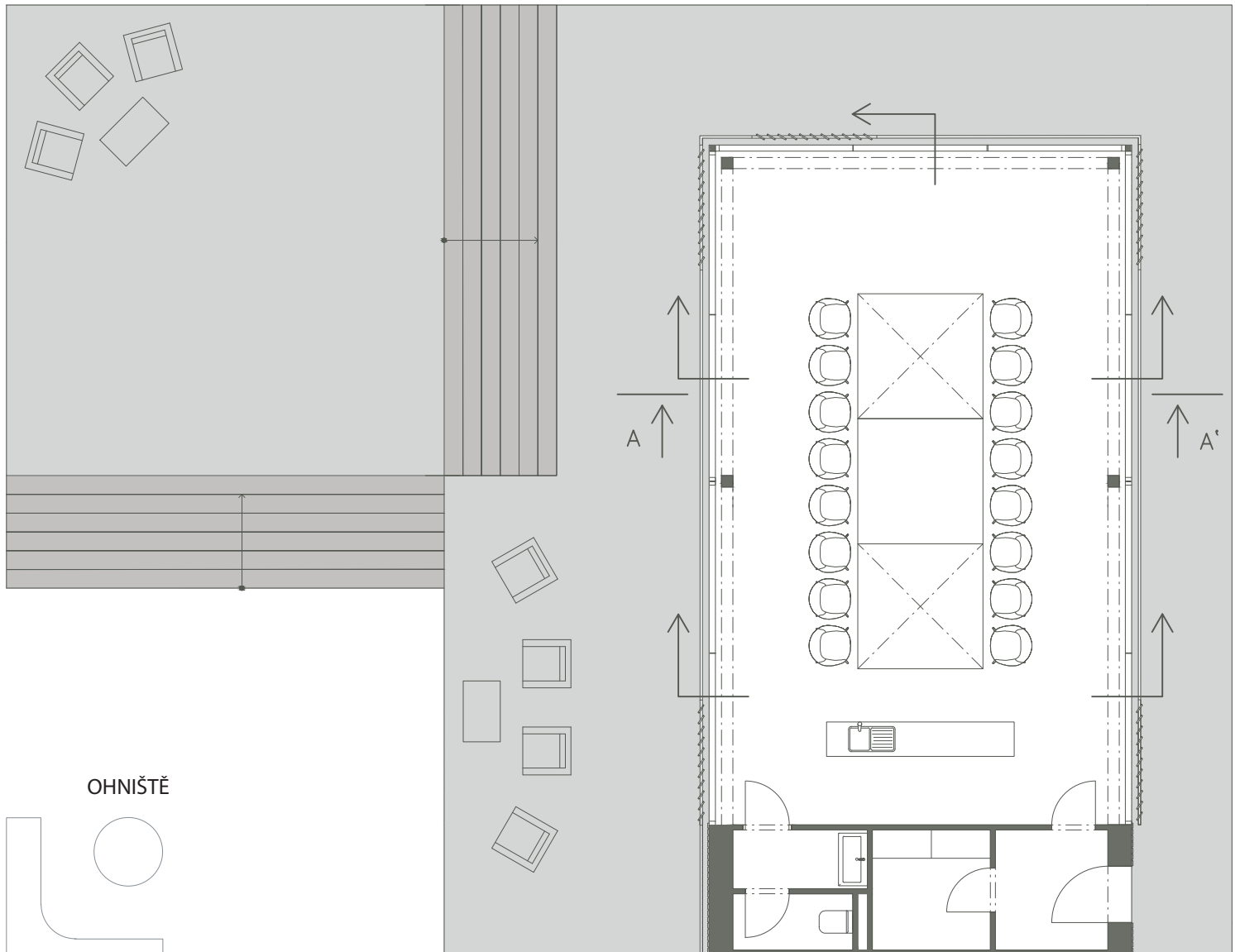
POHLED BOČNÍ 1:100



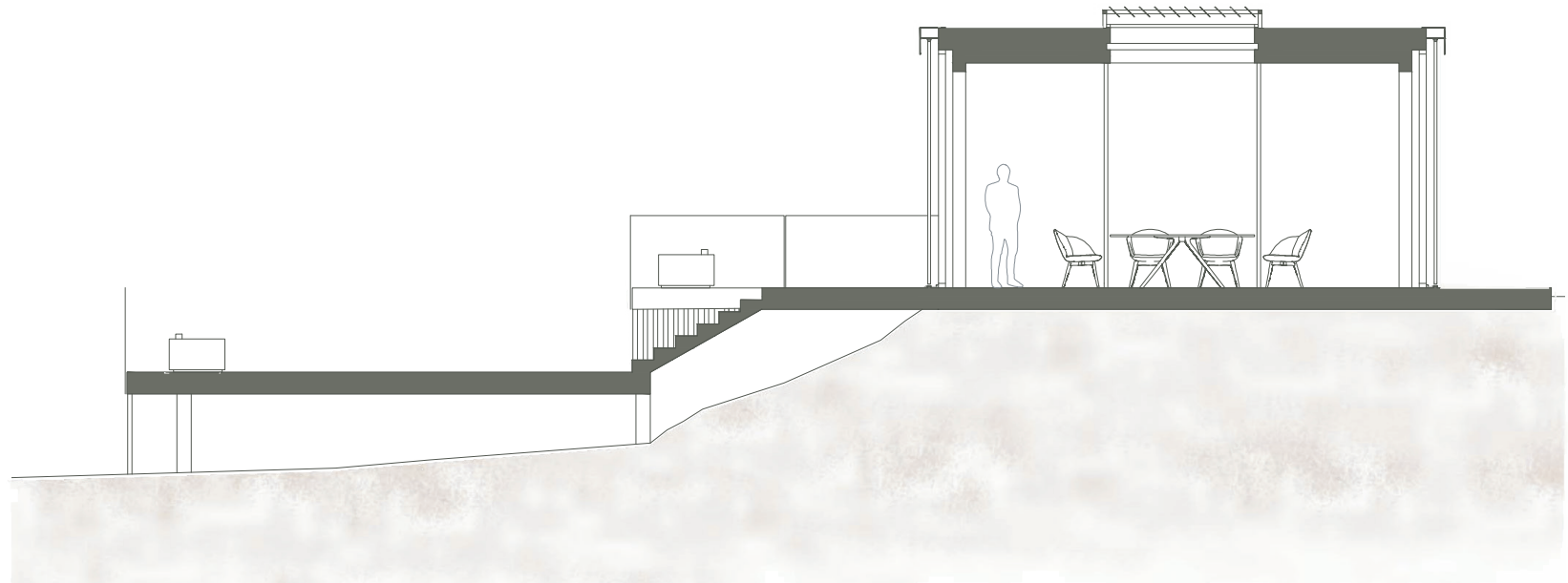
POHLED BOČNÍ 1:100



MATERIÁLOVÉ ŘEŠENÍ



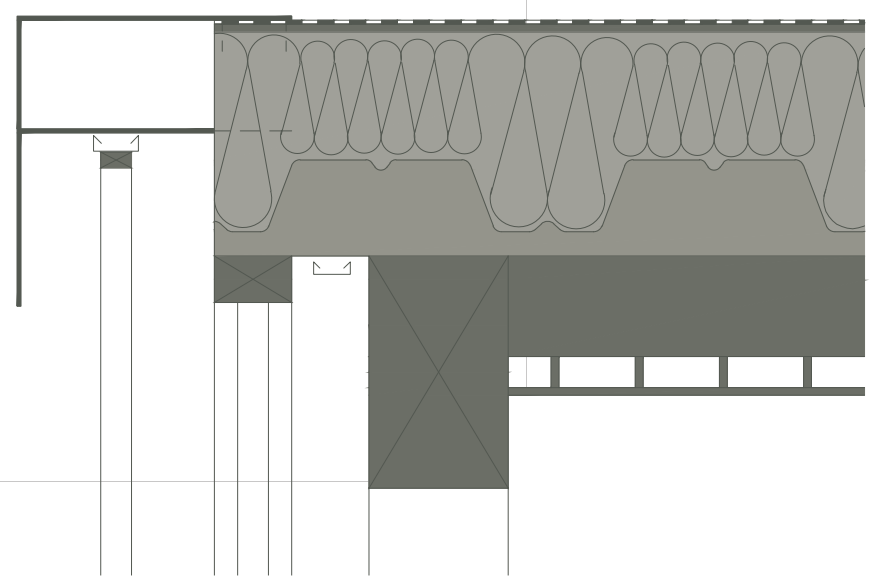
PŮDORYS 1:100



ŘEZ A-A' 1:100

HYDROIZOLACE  
MINERÁLNÍ VLN  
PAROZÁBRANA  
TRAPEZOVÝ PLECH  
BETONOVÁ VYPLŇ  
OCELOVÝ NOSNÍK  
OCHRANNÉ DESKY  
POVRCHOVÁ ÚPRAVA

NOSNÝ PRŮVLAK  
MÍSTO PRO ZÁVĚSY  
POSUVNÉ OKNO  
SLUNOLAM



KONSTRUKČNÍ DETAIL 1:10

