



STUDENTSKÉ BYDLENÍ

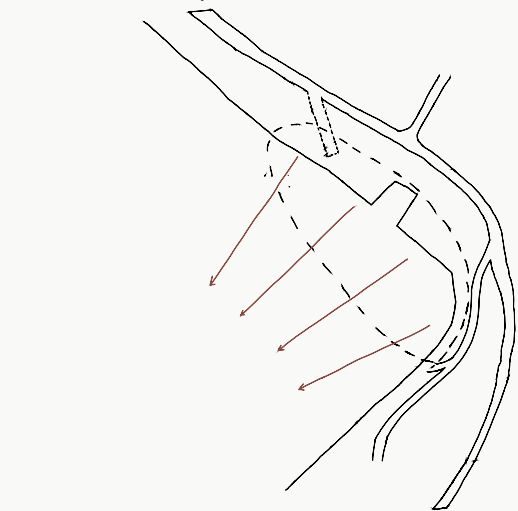
LIBOCKÝ RYBNÍK, PRAHA 6 LIBOC

ATELIÉR: DVOŘÁK, NOVOTNÁ

NINA MARTA LESNÍKOVÁ

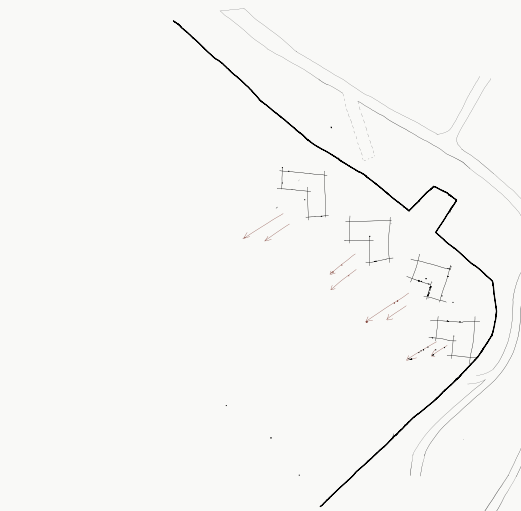
ATELIÉR ARCHITEKTONICKÉ TVORBY ZÁKLADNÍ 2

FSV ČVUT, A+S ZS 2021/22



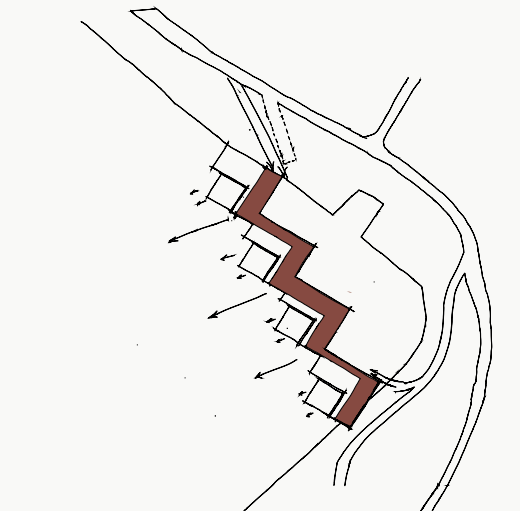
VÝCHOZÍ STAV A ŘEŠENÉ ÚZEMÍ

OBLÍBENÁ LOKALITA VÝHLED NA KOSTEL



NÁVRH INSPIROVÁN TVAREM ŘEŠENÉHO ÚZEMÍ

ZAJISTÍ VÝHLED STUDENTŮM, ZASTÍNÍ PRO VEŘEJNOSTI



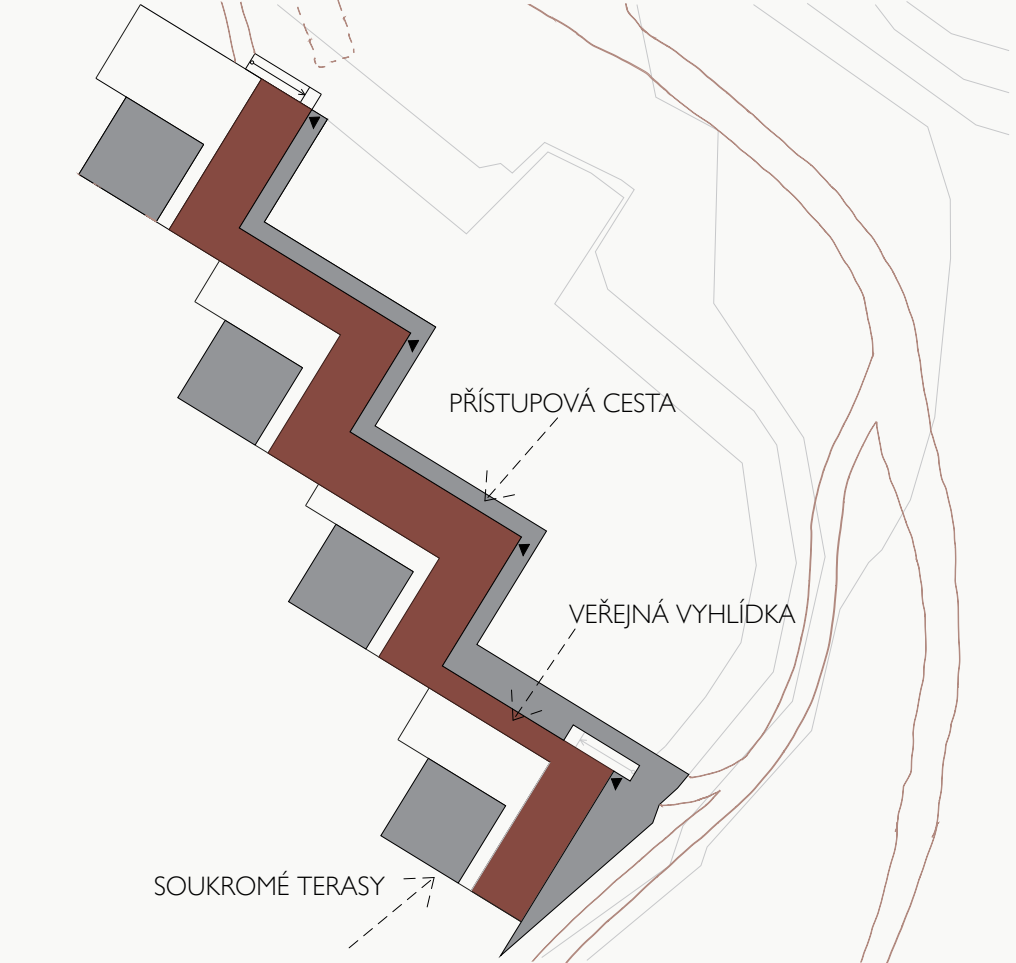
ŘEŠENÍ SPOJENÍ BUDOV

VÝHLÍDKOVÁ TERASA PRO VEŘEJNOST NA STŘEŠE OBJEKTŮ

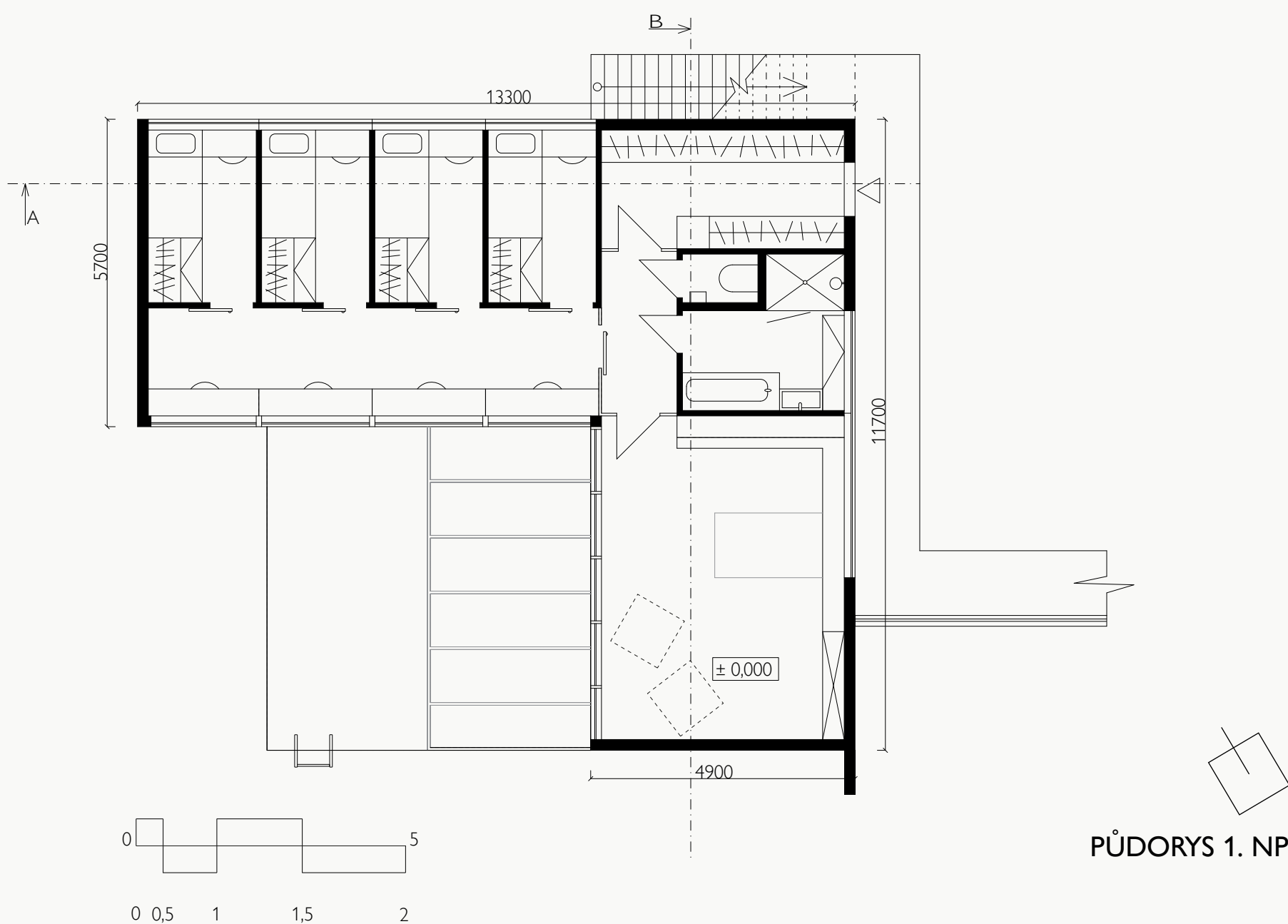
ZADÁNÍM ATELIERU BYLO STUDENTSKÉ BYDLENÍ PRO ČTYŘI OSOBY U LIBOCKÉHO RYBNÍKA NA PRAZE 6. VZHLED K LOKALITĚ BYLO VHDNĚ ZACHOVAT VÝRAZ MÍSTA A MNOHÝMI OBLÍBENOU LOKALITU NA PROCHÁZKY, PROJÍŽDKY ČI RYBÁŘENÍ S KRÁSNÝM VÝHLED M. NÁVRH REAGUJE NA STÁVAJÍCÍ ZÁSTAVBU, BLÍZKO PROBÍHAJÍCÍ ŽELEZNICI A ZÁROVEŇ SE SNAŽÍ ZACHOVAT HLAVNÍ ATRAKCI, VÝHLED NA KOSTEL SVATÉHO FABIÁNA A ŠEBESTIÁNA V LIBOCI. HLAVNÍ PRINCIPY PŘI VÝVOJI KONCEPTU BYLY: ORIENTACE NA VÝHLEDY, ODDĚLENÍ SOUKROMÉHO PROVOZU OD VEŘEJNOSTI, MOŽNOST KOUPÁNÍ A VÝHLEDU NA KOSTEL, DÍKY SOUKROMÝM TERASÁM UMÍSTĚNÝM NA VODĚ A VEŘEJNĚ PŘÍSTUPNÉ TERASE S MOŽNOSTÍ SEZENÍ, DOPLNĚNOU MECHY A ROZCHODNÍKY.



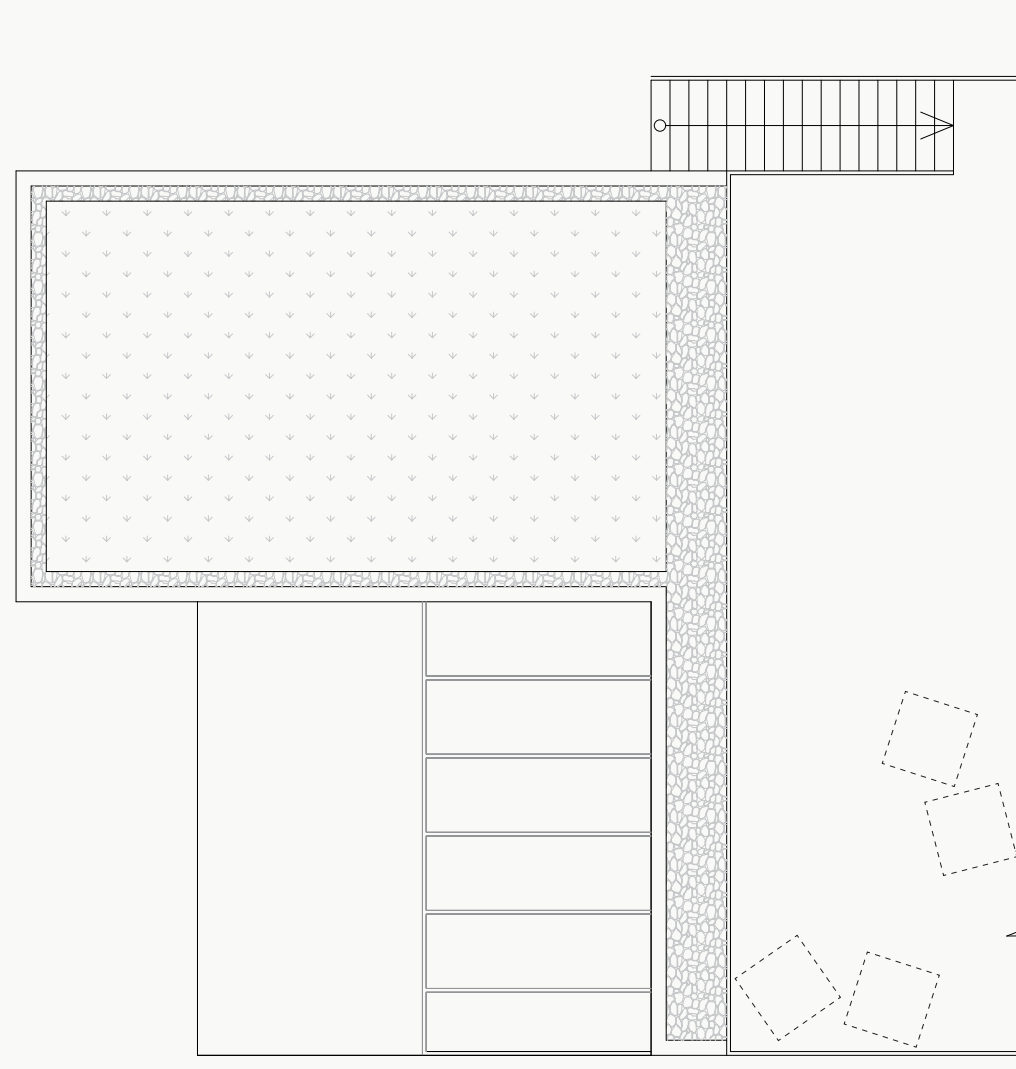
SITUACE ŠIRŠÍCH VZTAHŮ M 1:10 000



BLIŽŠÍ SITUACE M 1:500



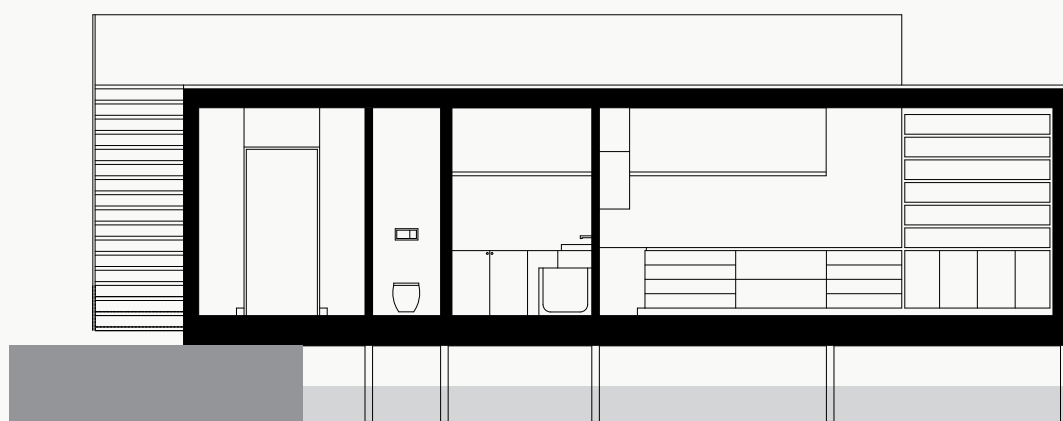
PŮDORYS 1. NP



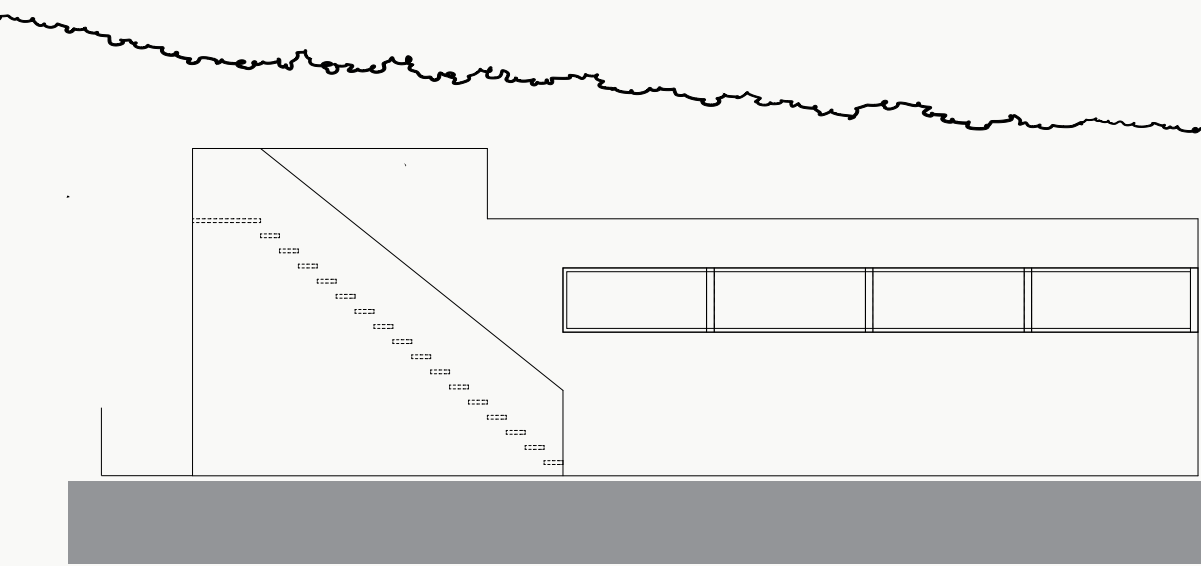
POHLED NA TERASU SE SEZENÍM



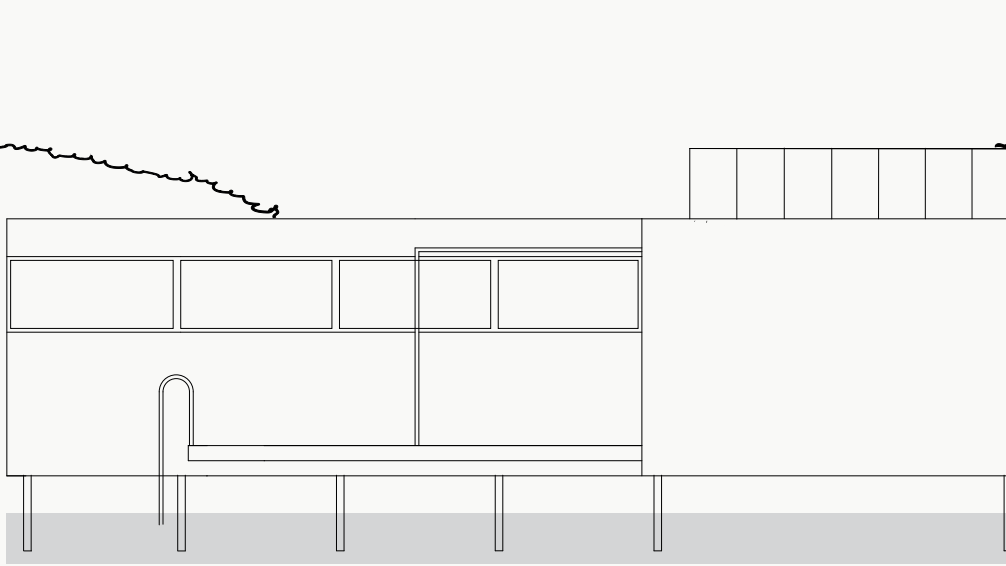
ŘEZ A



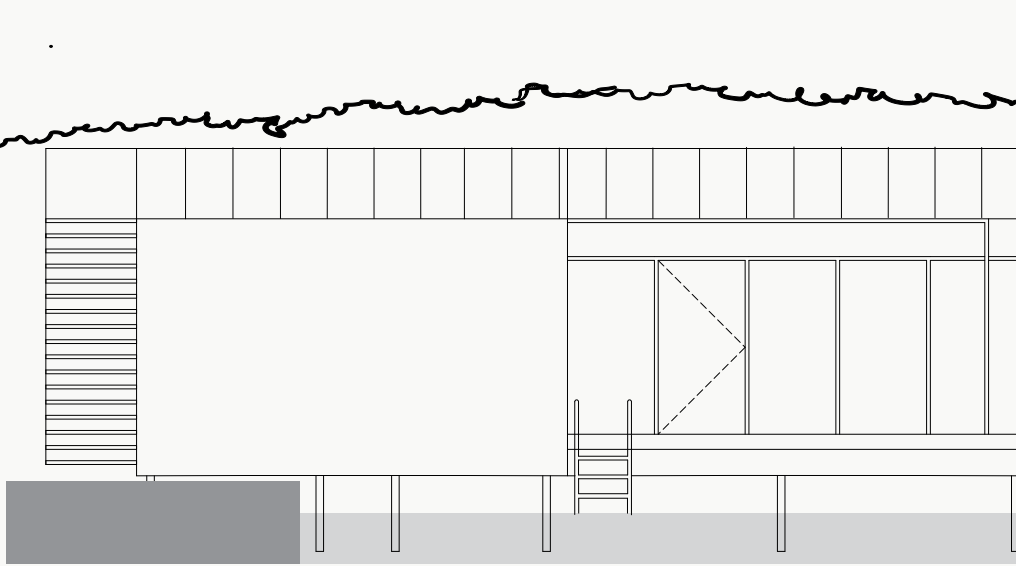
ŘEZ B



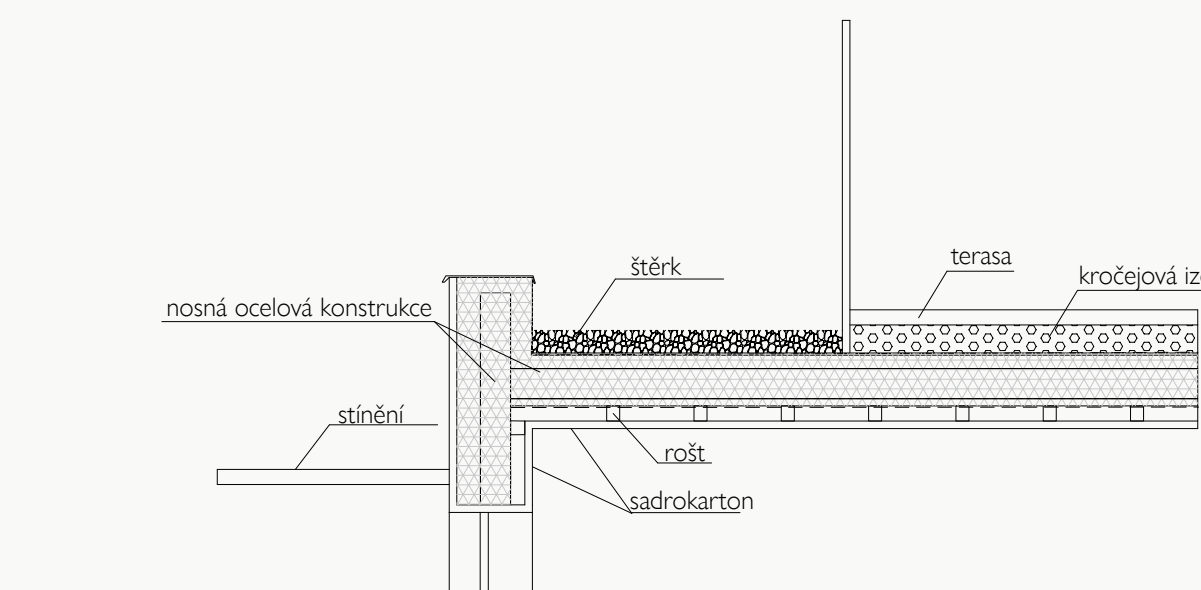
POHLED SEVERNÍ



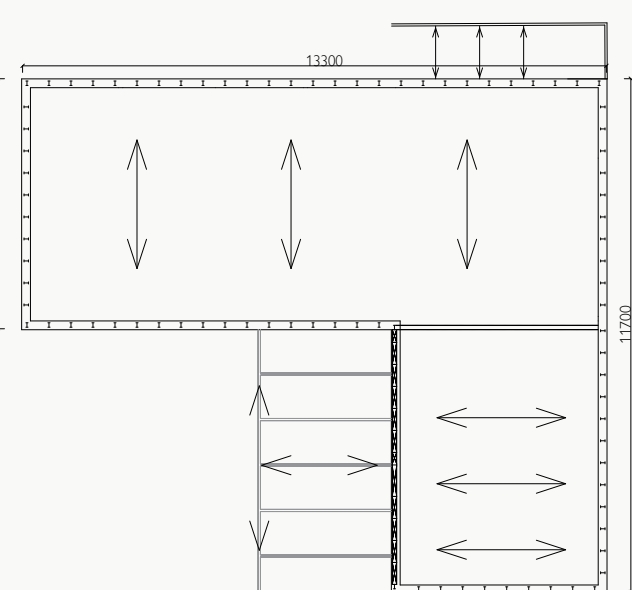
POHLED JIŽNÍ



POHLED VÝCHODNÍ



KONSTRUKČNÍ DETAIL



KONSTRUKČNÍ SCHÉMA

MATERIÁLOVÉ ŘEŠENÍ

