

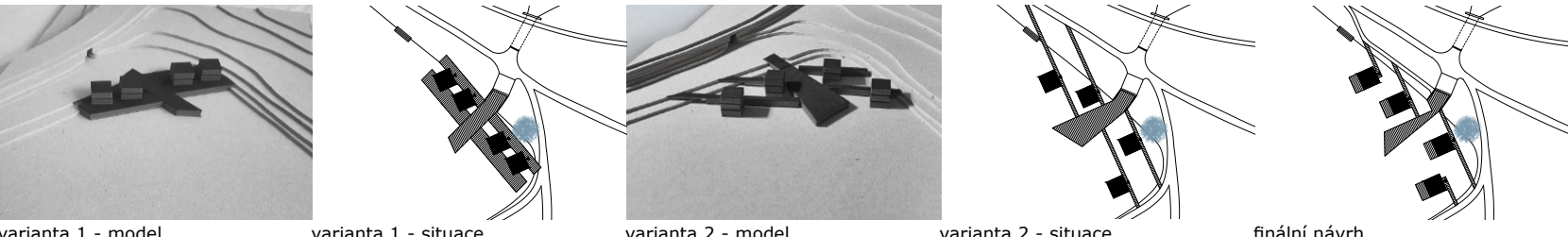


STUDENTSKÉ BYDLENÍ LIBOCKÝ RYBNÍK

PRAHA 6 - LIBOC
ATELIER: NOVOTNÁ - DVOŘÁK

ONDŘEJ DUDA

AT22_ZS_21/22
ČVUT_FSV_A+S



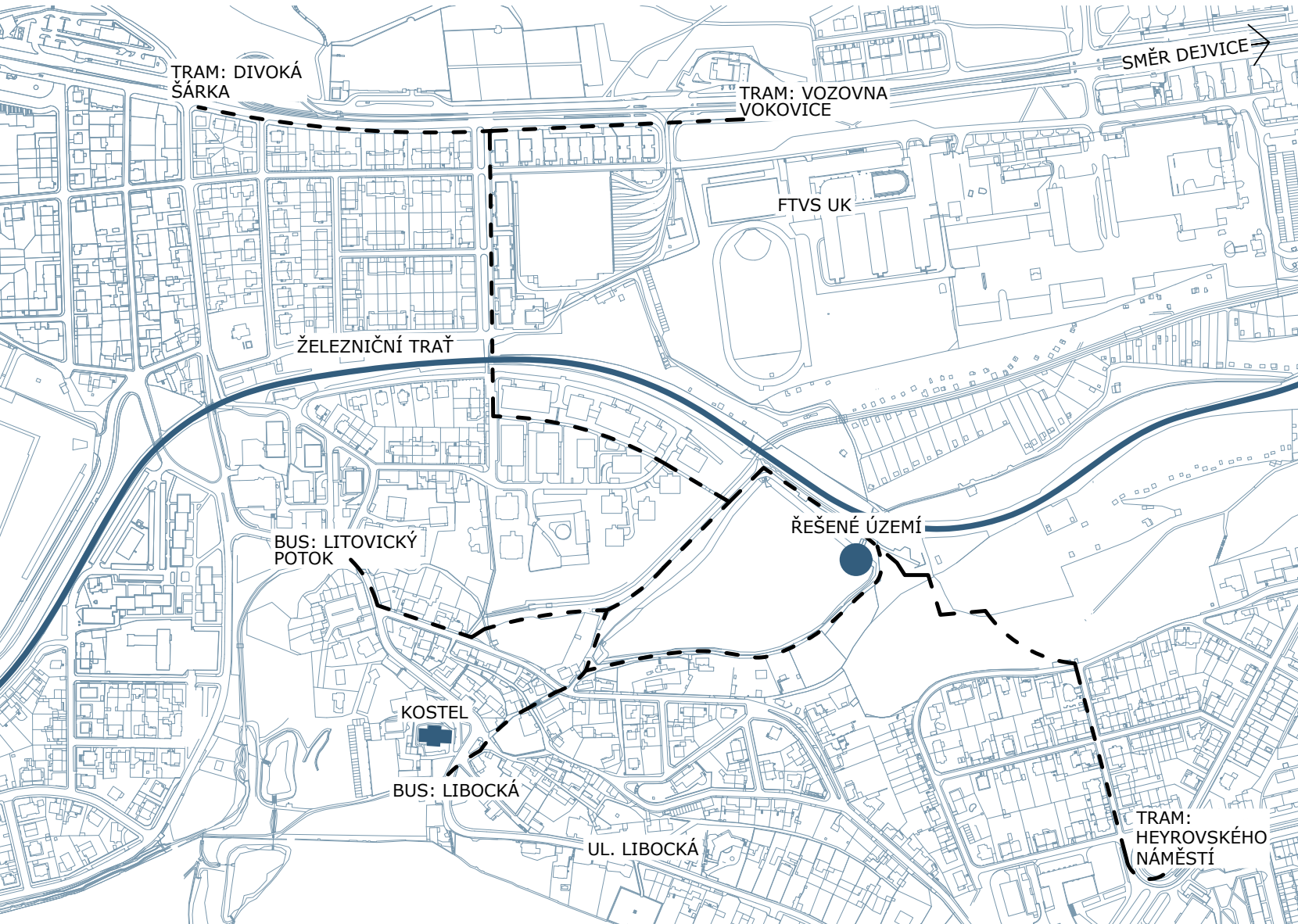
VÝVOJ NÁVRHU URBANISMU

Zadáním atelieru bylo navrhout studentské bydlení v podobě několika samostatných objektů pro čtyři studenty. Řešené území je umístěno na břehu Libockého rybníka na Praze 6. Urbanistické řešení je nejvíce ovlivněno výhledem na Kostel svatého Fabiána a Sebestiána, přílehlou železniční trať a přístupovými cestami. Návrh ponechává hlavní molo, rozšiřující se směrem k výhledu, přístupné veřejnosti. Soukromé terasy jsou odděleny samotnými objekty. Materiálové řešení fasád z falcovaného plechu navazuje na detaily na okolní bytové zastavbě.

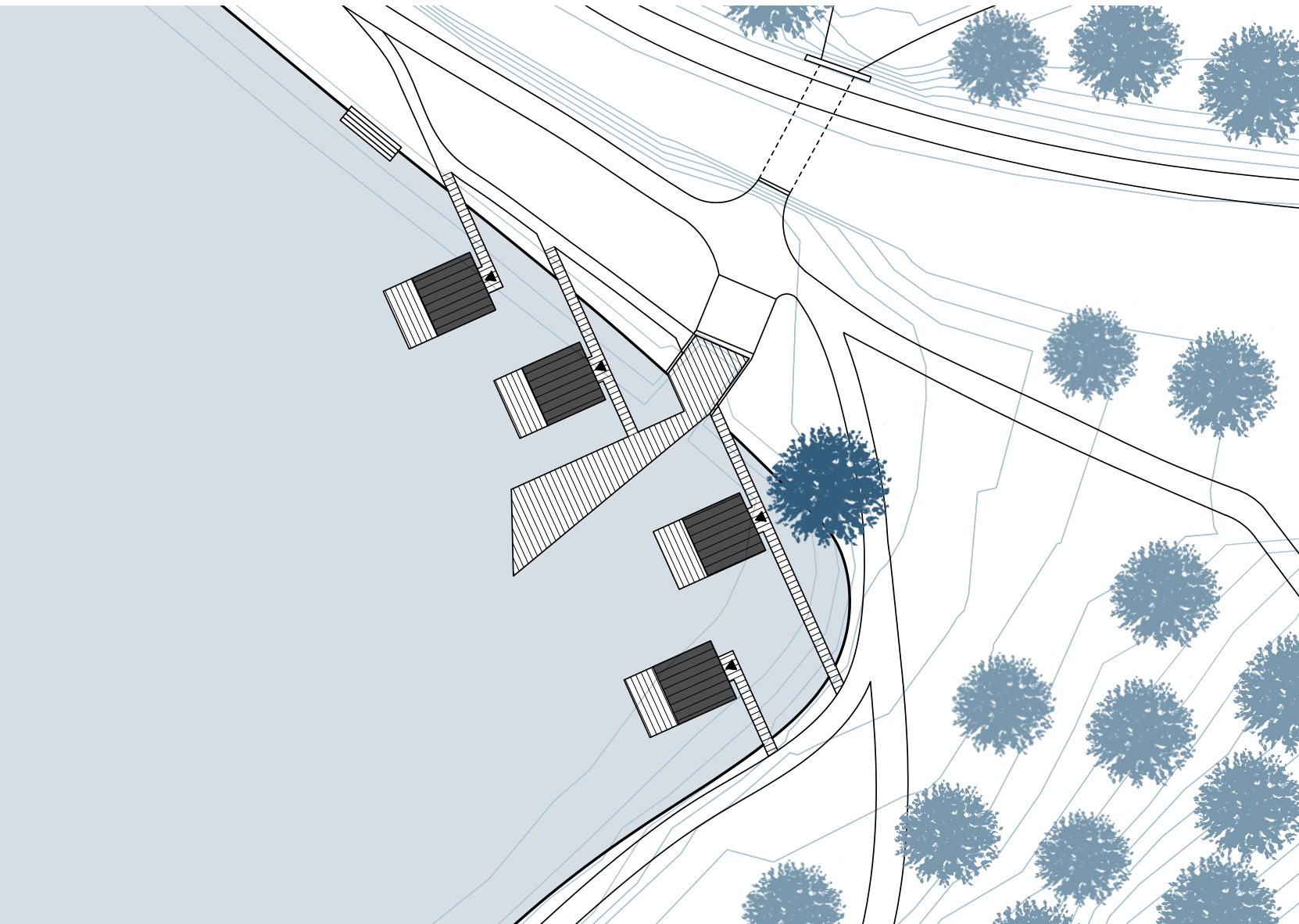


VÝVOJ NÁVRHU OBYTNÝCH BUNĚK

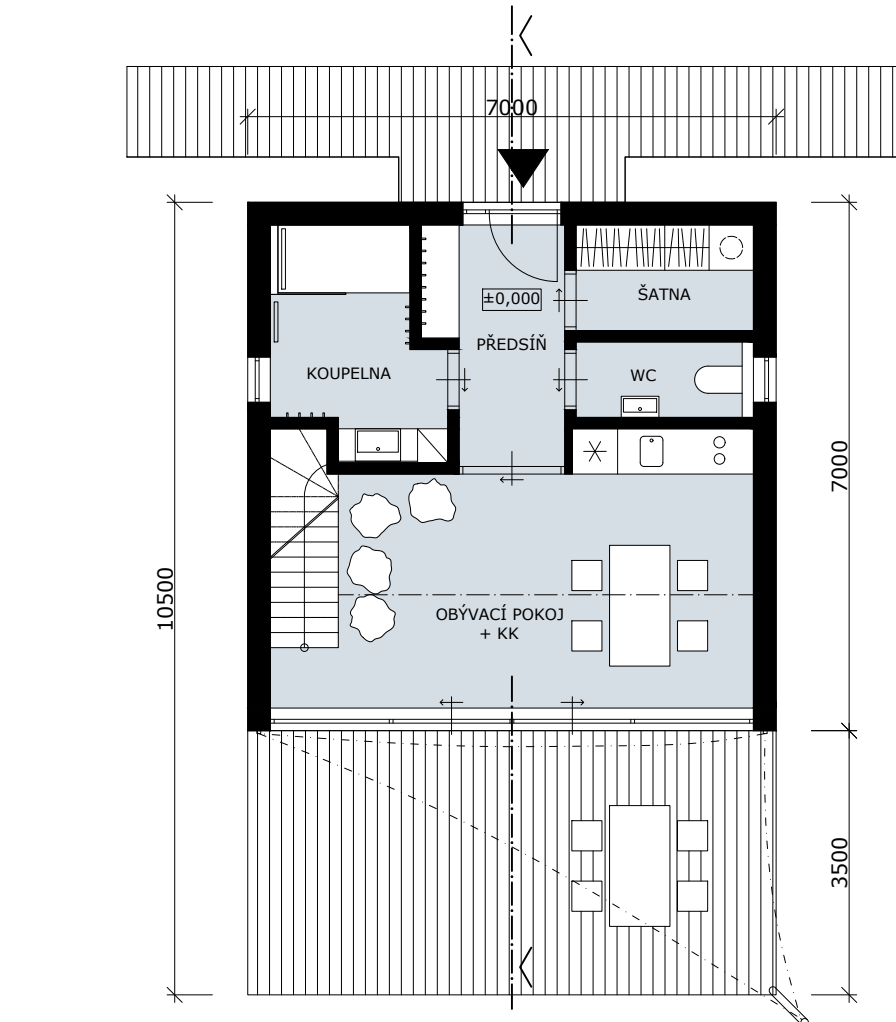
Cílem bylo vytvořit příjemný prostor s multifunkčním využitím pro volný čas i studium s dostatkem soukromí. Interiéru dominuje převýšený prostor obývacího pokoje s kuchyní a studijní galerií, prosvětlený prosklenou fasádou s výhledem na kostel. Na obývací pokoj navazuje částečně zastíněná soukromá terasa. Každý byvatel má samostatnou spací kóji přístupnou po schodech ze sdíleného pokoje pro dva. Dostatek úložných prostor je zajištěn využitím místa pod schodišti a také šatnou u vstupu. Tvar objektů vychází z efektivního využití prostoru a vytvoření spácho patra.



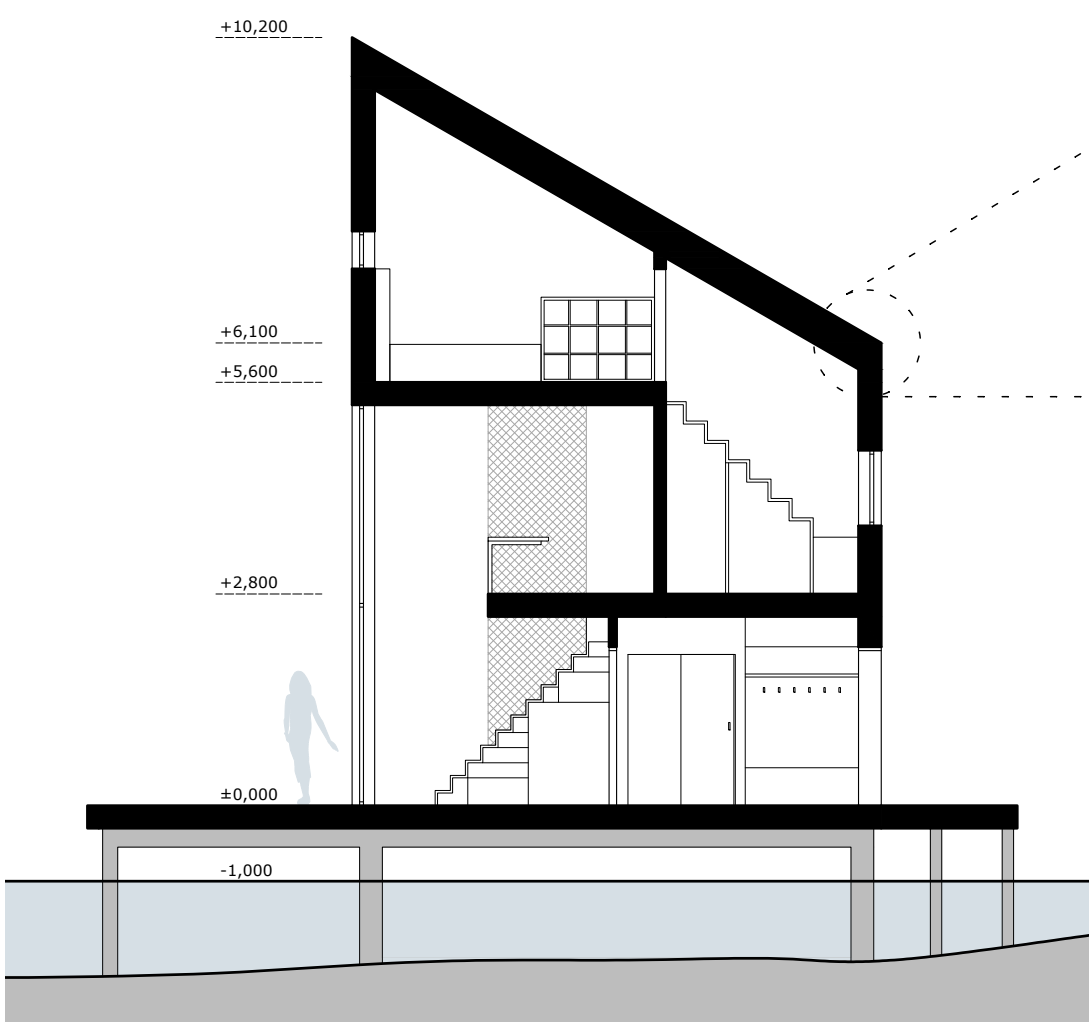
SITUACE ŠIRŠÍCH VZTAHŮ



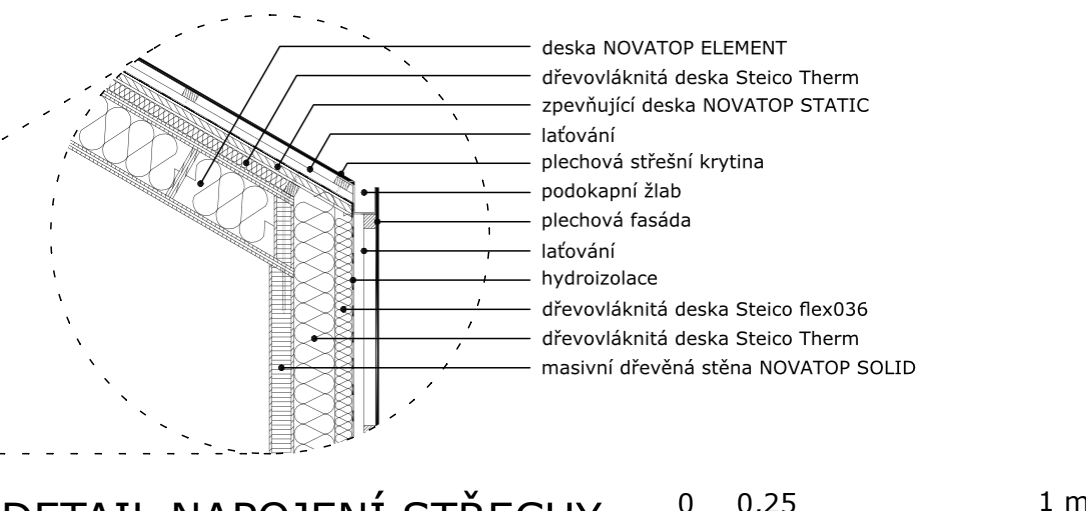
SITUACE



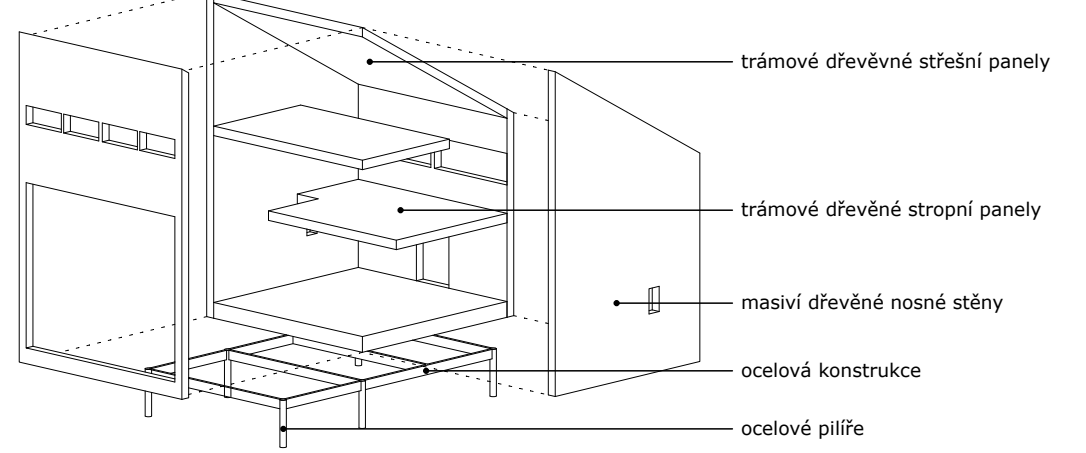
PŮDORYS 1.NP



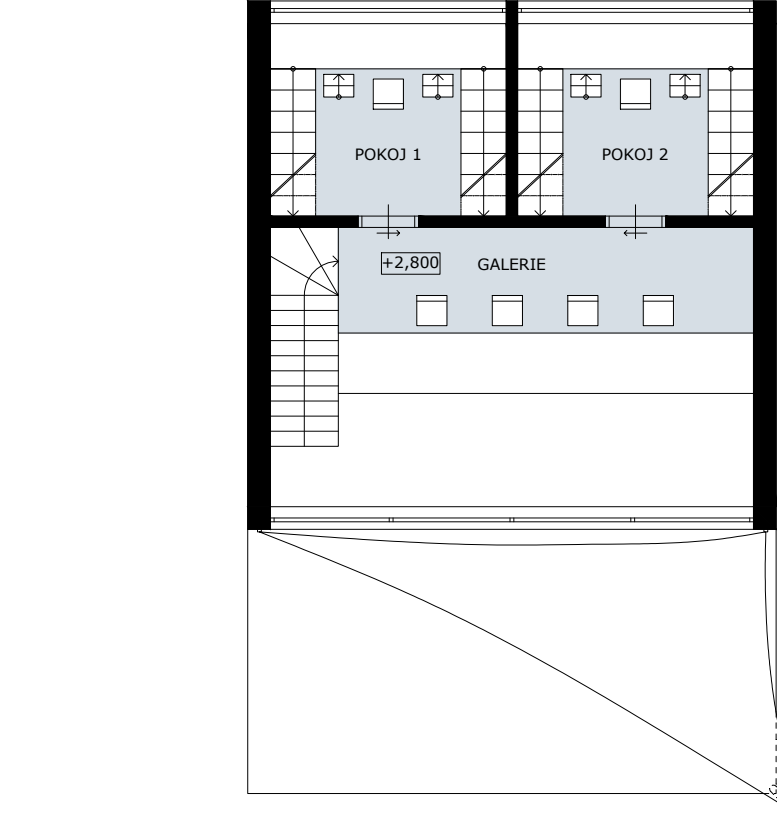
ŘEZ



DETAIL NAPOJENÍ STŘECHY



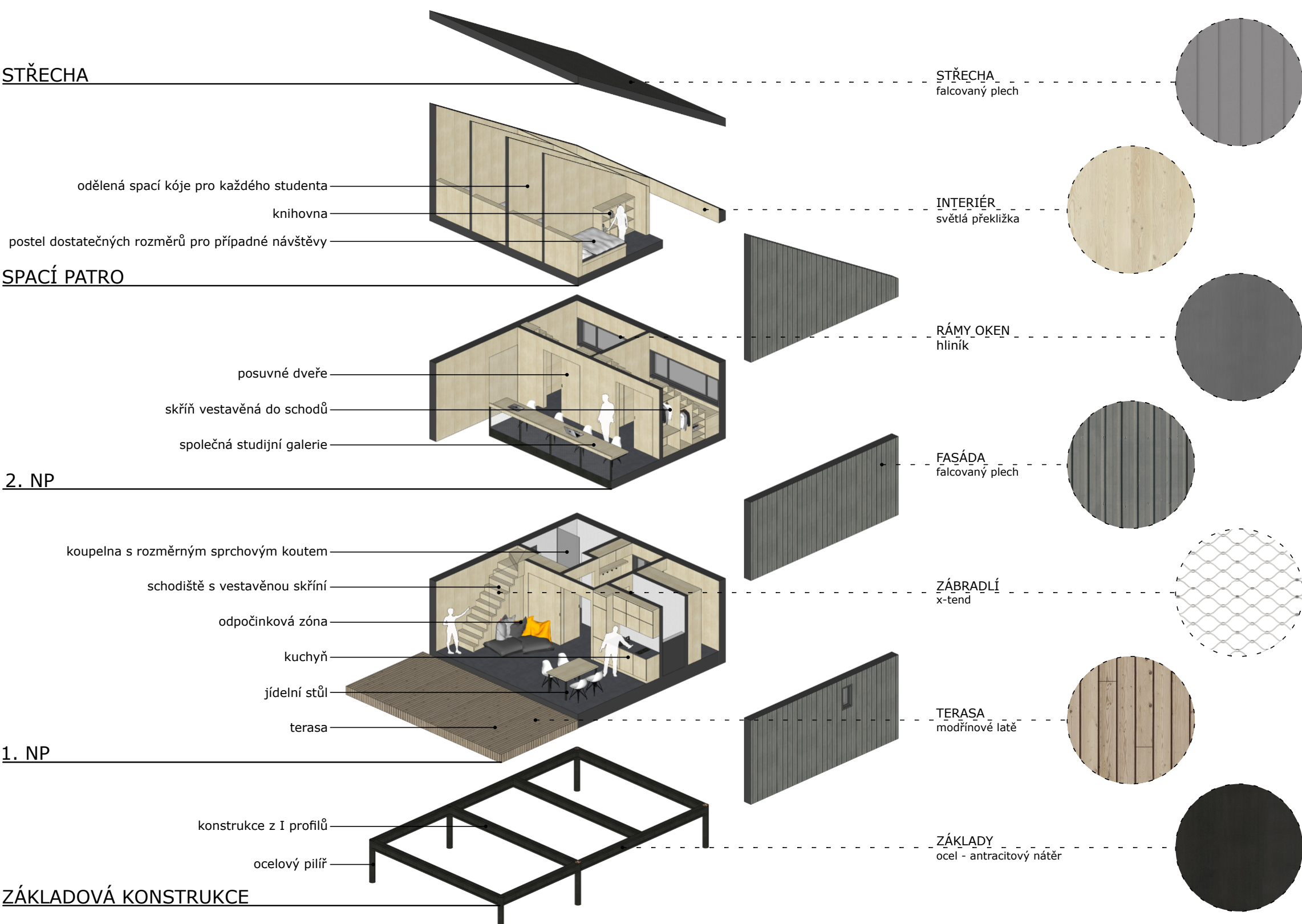
KONSTRUKČNÍ SCHÉMA



PŮDORYS 2.NP



PŮDORYS SPACÍ PATRO



ROZLOŽENÁ AXONOMETRIE

MATERIÁLOVÉ ŘEŠENÍ



POHLEDY

PERSPEKTIVA

INTERIÉR

