

STUDENTSKÉ BYDLENÍ | Libocký rybník, Praha 6 - Liboc

ATELIÉR DVOŘÁK / NOVOTNÁ
ZS 2021/2022

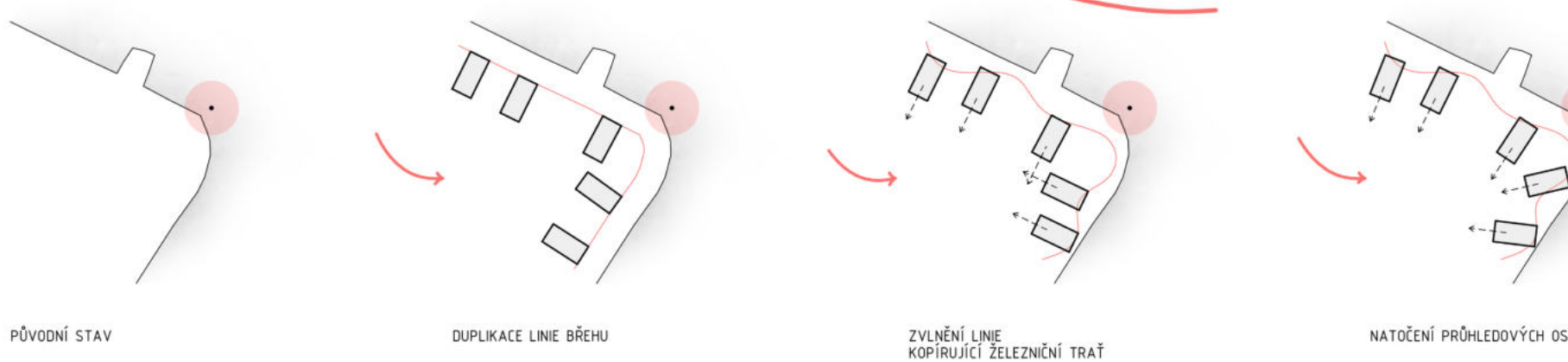
KAMIL MALÝ
ARCHITEKTURA A STAVITELSTVÍ, Fsv ČVUT v Praze

ATZ2

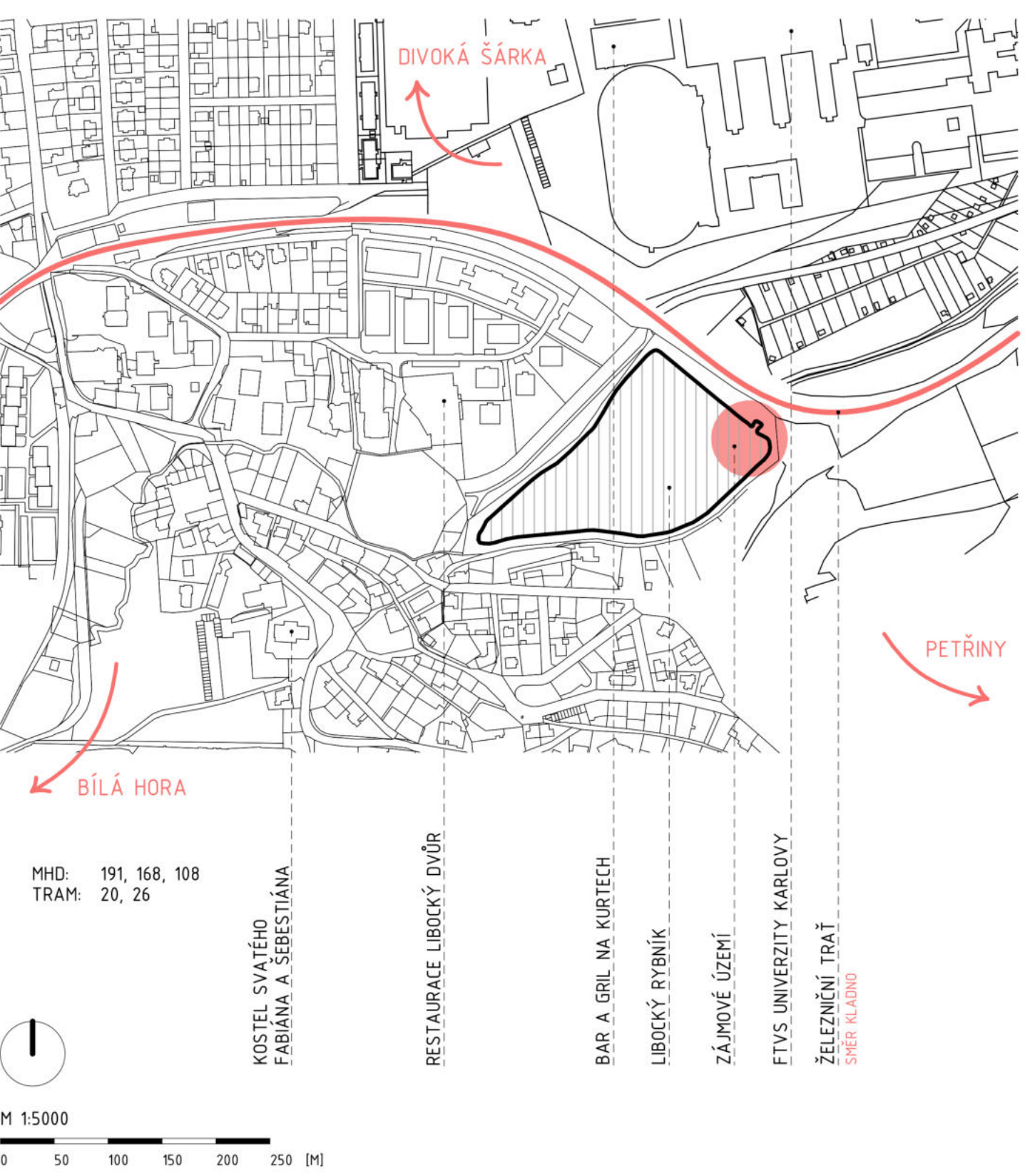
KONCEPT

CÍLEM TOHOTO ATELIÉRU BYLO NAVRHNOUT STUDENTSKÉ BYDLENÍ NA ÚZEMÍ, KTERÉ JE VÝRAZNĚ ČLENĚNO RŮZNÝMI TYPY A STYLÝ OKOLNÍ ZÁSTAVBY. BYTOVÉ DOMY, PŘÍLEHLÁ ZAHRÁDKÁŘSKÁ KOLONIE ČI NEDALEKÝ KOSTEL PŘÍSPĚL KE VZNIKU JEDNOTLIVÝCH BUNĚK. JEDNODUCHOST NAVRŽENÝCH OBJEKTŮ NIJAK NENARUŠUJE KLIDNÉ OKOLNÍ DĚNÍ, JEDNÁ SE O JEDNODUCHÉ OBJEKTY, KTERÉ JSOU TVOŘENY TŘEMI POOLAZÍMI, Z NICHŽ JEDNO SLOUŽÍ POUZE JAKO SPACÍ PROSTOR. PRVNÍ POOLAZÍ JE ROZDĚLENO NA ŠPINAVOU A ČISTOU ZÓNU, HYGIENICKÉ ZÁZEMÍ A OBYTNÝ PROSTOR S VYUŽITÍM KE SPOLÉNNÝM AKTIVITÁM. VERTIKÁLNÍ KOMUNIKACE ZDE TVOŘÍ DOMINANTNÍ DŘEVĚNÉ SCHODIŠTĚ, KTERÉ JE PŘÍMO PROPojENO S PROSTORNÝM JÍDELNÍM STOLEM. UTVÁŘÍ TAK SPOLU VELICE ZAİMÁVOU ČÁST BUNKY. DRUHÉ POOLAZÍ JE ROZDĚLENO NA DVA ROZMĚROVĚ STEJNÉ POKOJE. MÍSTNOSTI JSOU POMYSLNĚ DĚLENY NA PRACOVNÍ A SPACÍ ČÁST, KTERÁ JE PŘÍSTUPNÁ PO SCHODECH VYTVOŘENÝCH Z VESTAVĚNÉ KNIHOVNY. PRACOVNÍ ČÁST POKOJŮ JE NAVRŽENA TAK, ABY STUDENTŮM UMOŽNILA FLEXIBILNÍ, POKOHOVĚ A INSPIRATIVNÍ PROSTŘEDÍ.

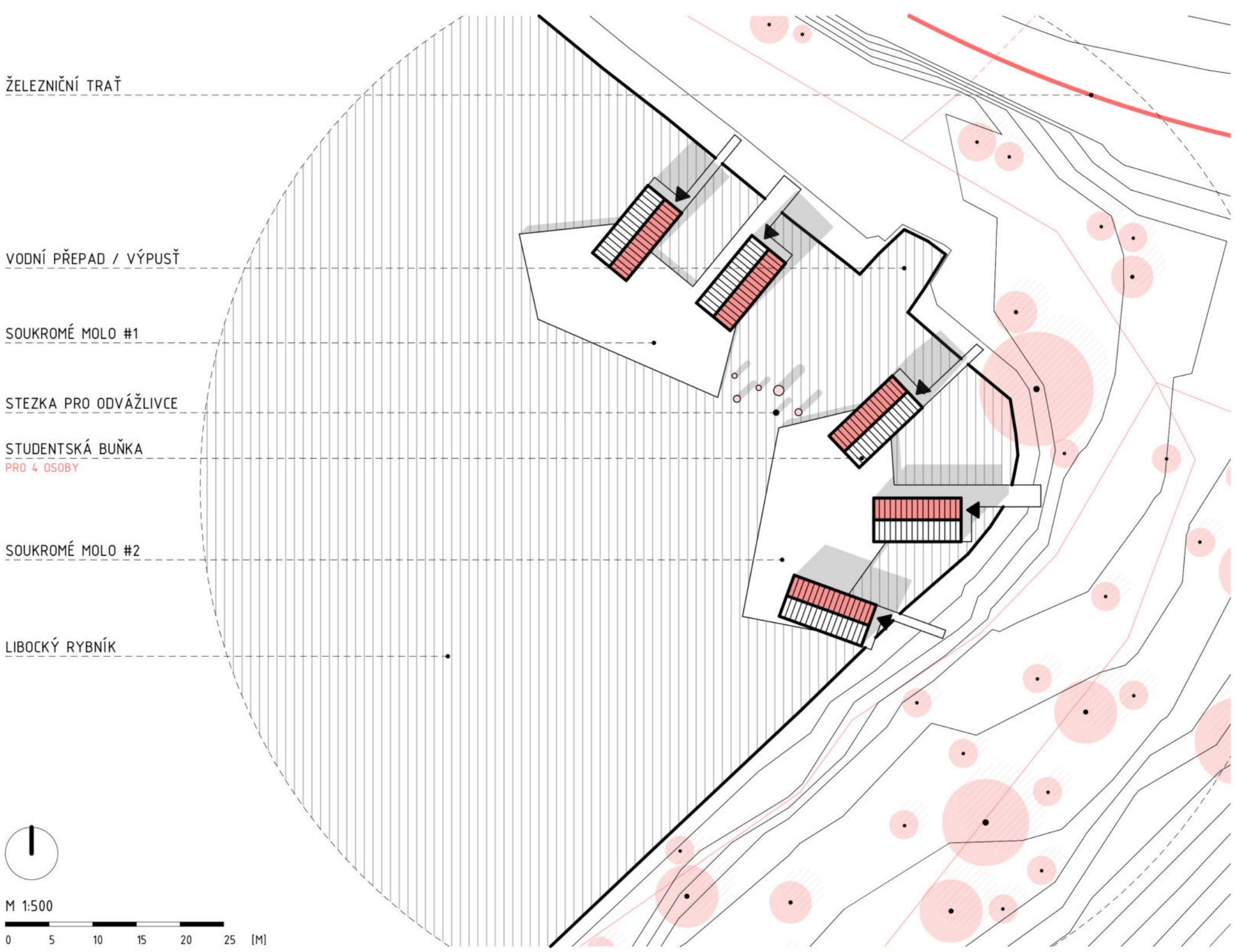
IDEA



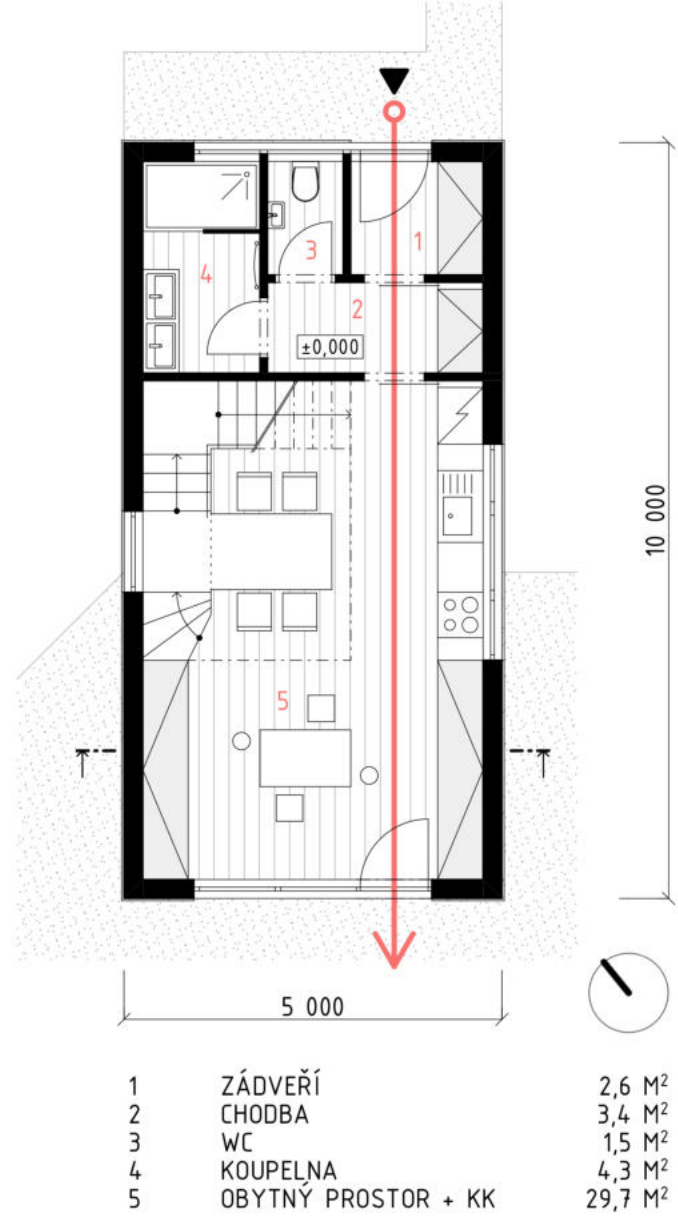
SITUACE ŠIRŠÍCH VZTAHŮ



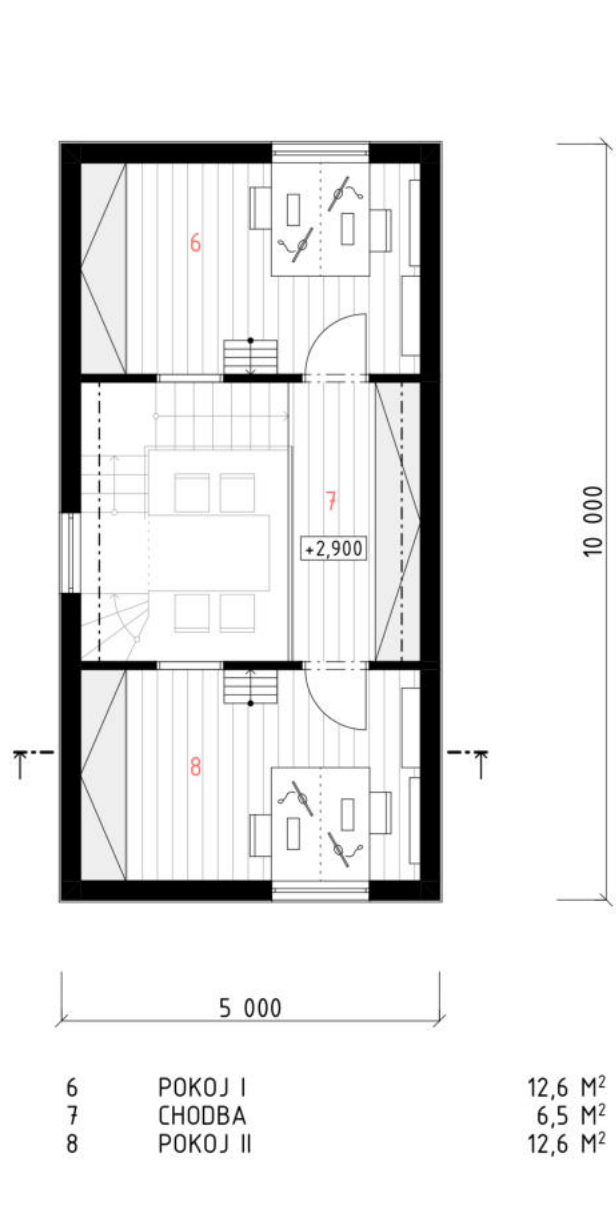
SITUACE



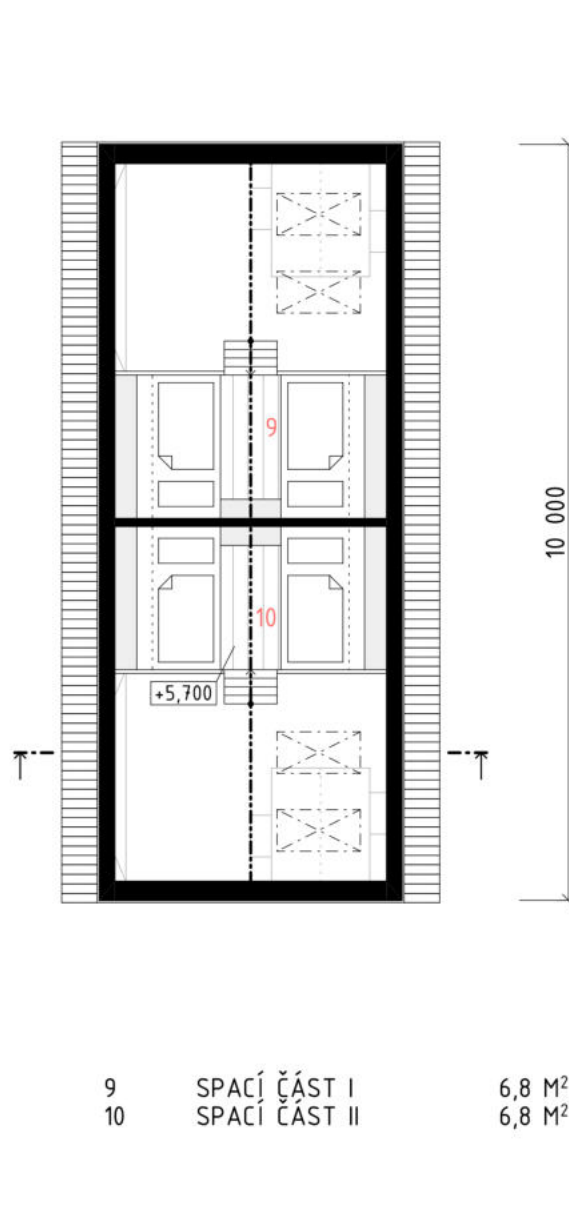
PŮDORYS 1NP



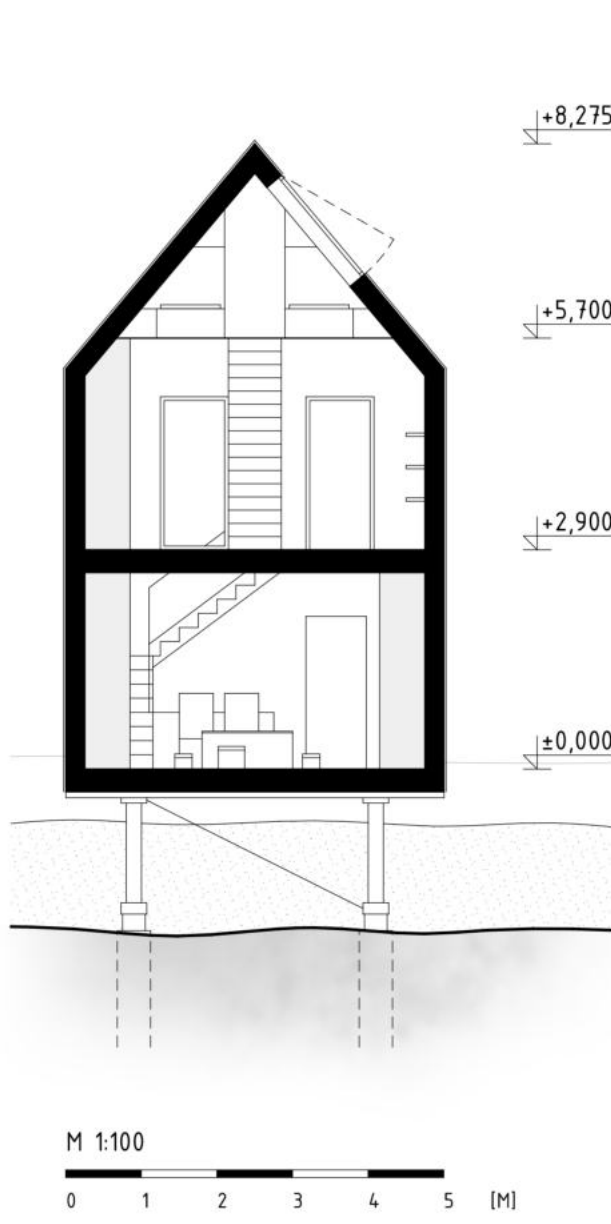
PŮDORYS 2NP



PŮDORYS 3NP



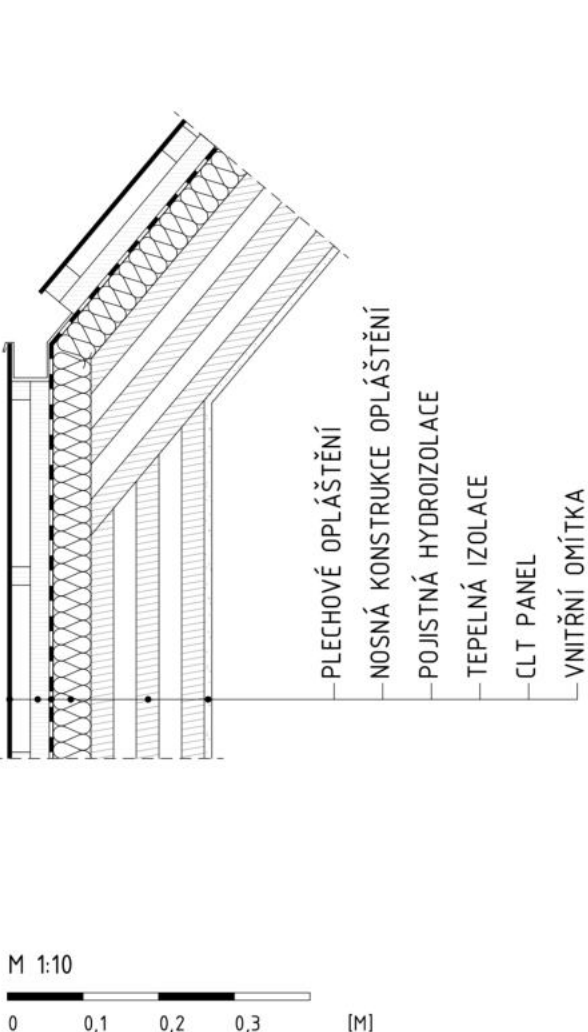
ŘEZ OBJEKTEM



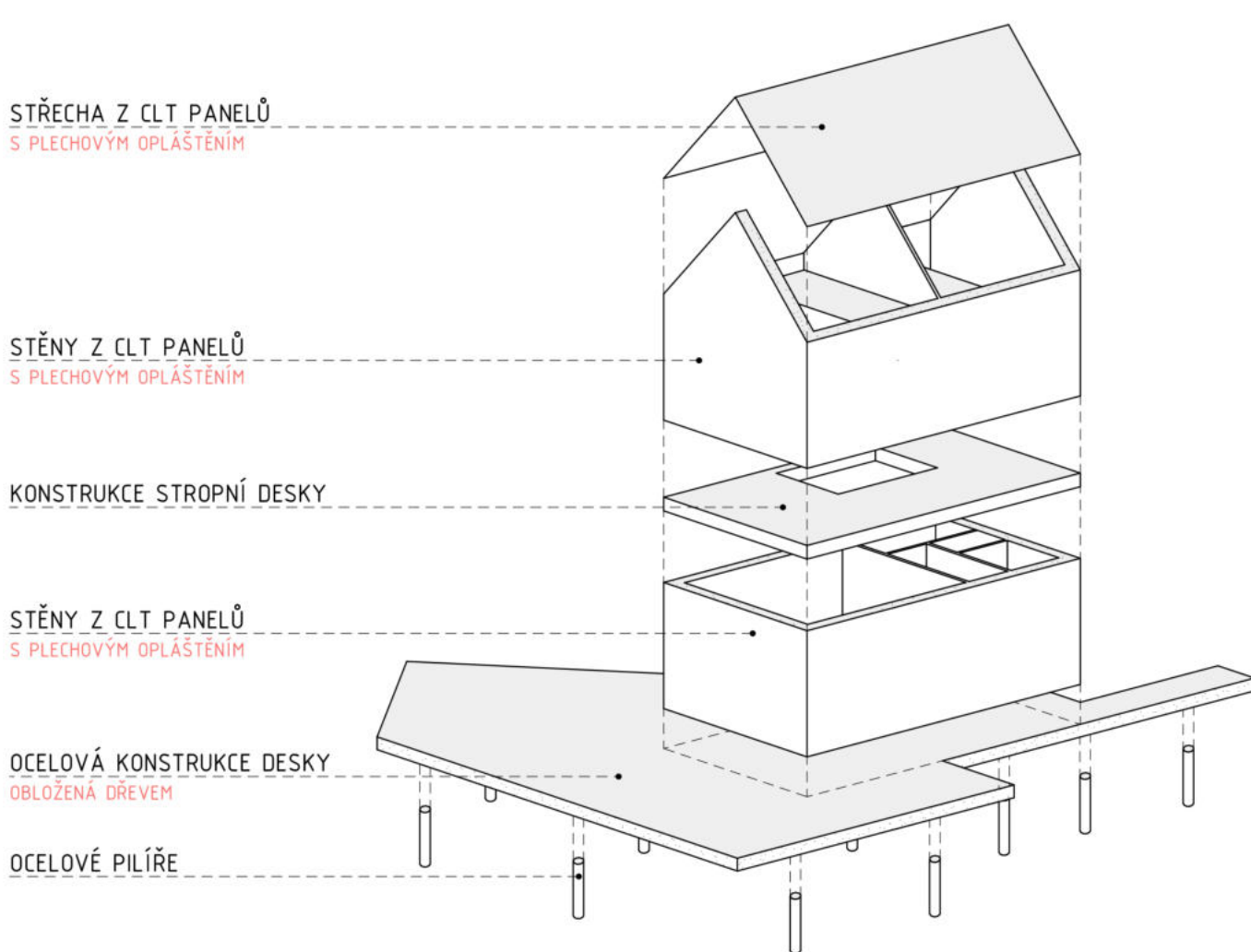
MATERIÁLY

- BÍLÝ TRAPÉZOVÝ PLECH
VYUŽITÍ JAKO OPLÁŠTĚNÍ VNĚJŠÍ FASÁDY
- ŠEDÝ TRAPÉZOVÝ PLECH
VYUŽITÍ JAKO OPLÁŠTĚNÍ STŘEŠNÍ KONSTRUKCE
- SIBÍRSKÝ MODŘÍN, IMPREGNOVANÝ
POUŽITÍ JAKO POHODIČ VÝSTĚHA NOLA
- PLAST V ODSŤÍNECH ŠEDÍ
POUŽITÍ JAKO RAM OKENNÍCH A DVĚŘNÍCH OTVORŮ

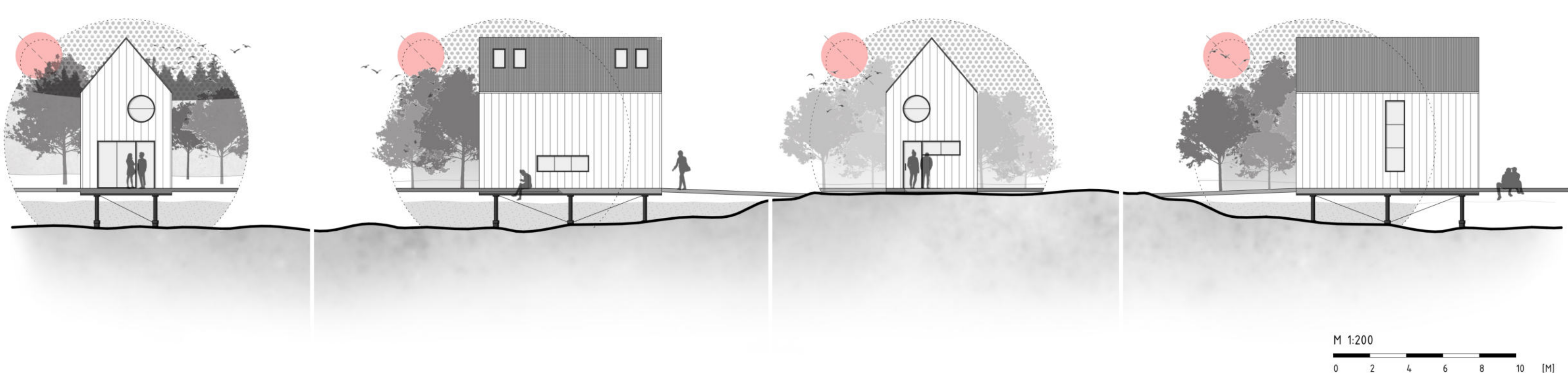
DETAIL NÁPOJENÍ CLT PANELŮ



KONSTRUKČNÍ SCHÉMA



POHLEDY



VIZUALIZACE

