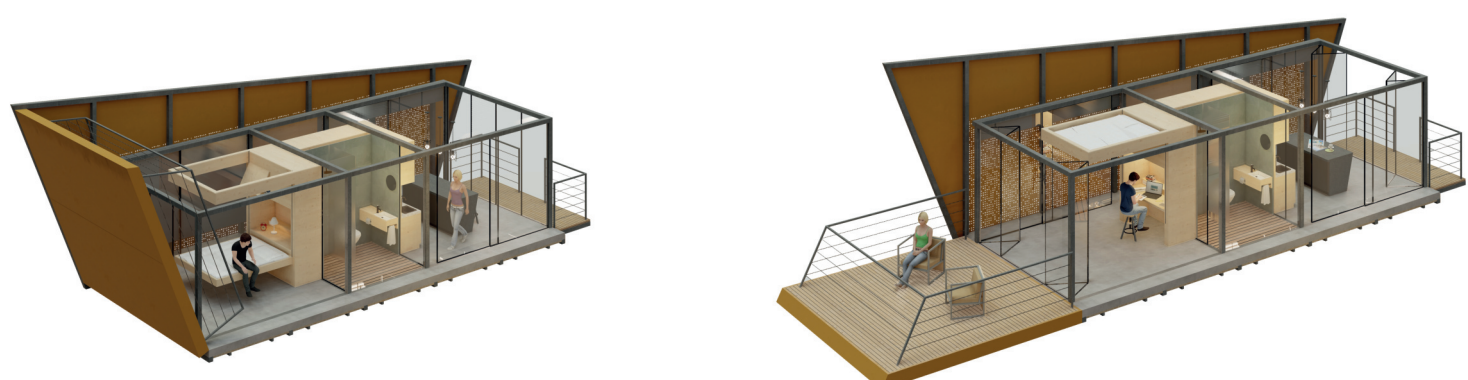
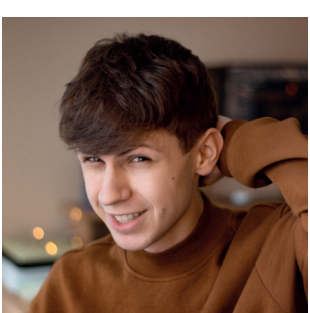




TURISTICKÉ UBYTOVÁNÍ V BEDŘICHOVĚ

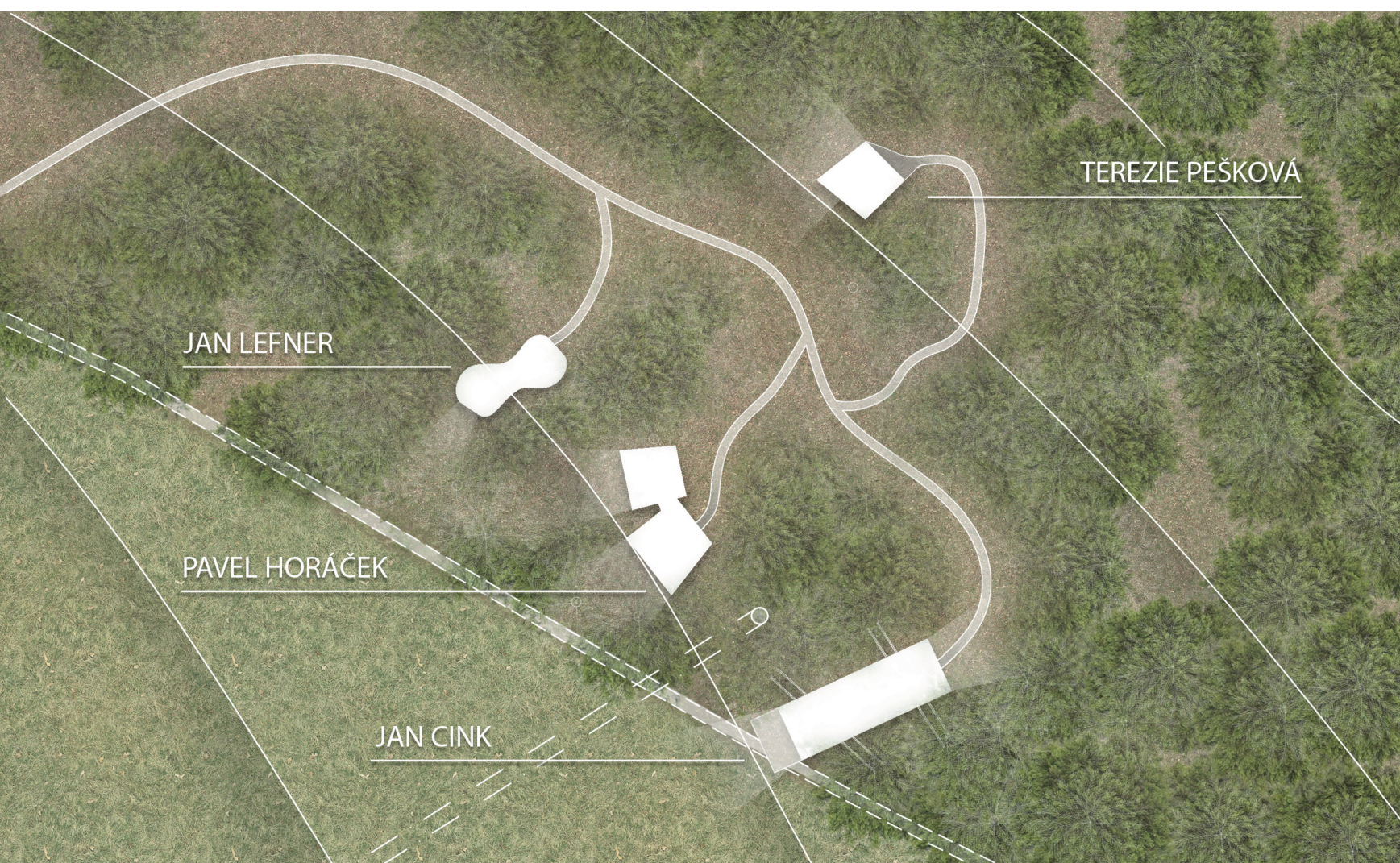
HORNÍ STANICE VLEKU KLINDERA, BEDŘICHOV, JIZERSKÉ HORY
ATELIÉR: LAJDA - BOHATÝ

Jan Cink
AT22
FSv ČVUT, A+S
ZS 2021/2022

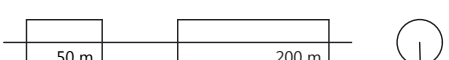


Cílem projektu bylo navrhout objekt menšího měřítka pro krátkodobé zážitkové ubytování. Území vymezené pro návrh se nachází v obci Bedřichov poblíž Liberce a spadá do CHKO Jizerské hory. Návrh byl z tohoto důvodu tvořen s šetrným přístupem na mysli, což vyústilo v kompletní zdvižení objektu mezi stromy a tedy i v zamezení invazivního

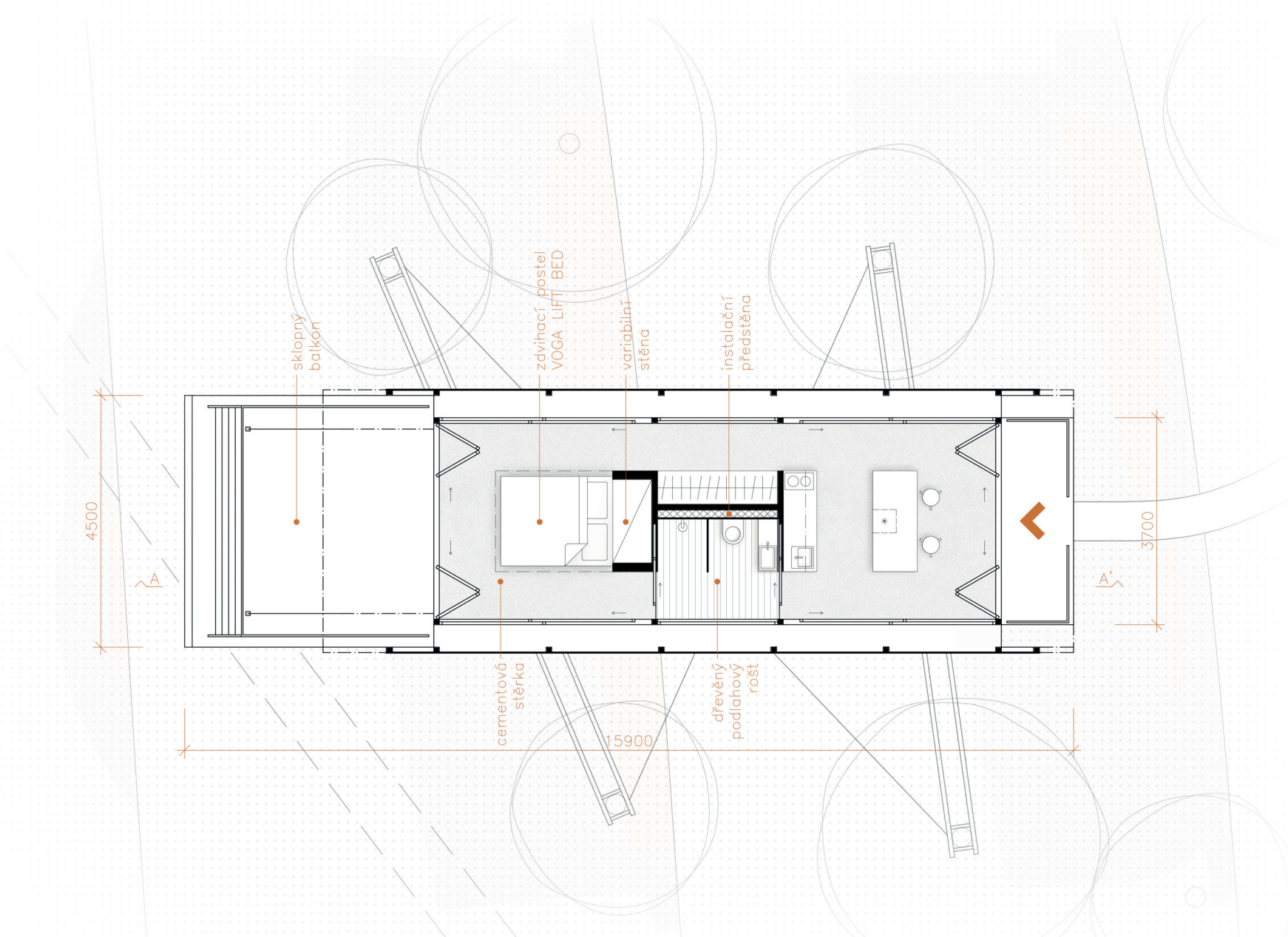
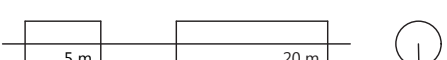
kontakty s lesní půdou. Objekt je tvořený jako tubus, aby izoloval od ostatních objektů a zajišťoval tak pocit soukromí. Zároveň je ze všech stran prosklený z důvodu využití slunečního světla v největší možné míře v již tak stinném lese. Přístup světla do interiéru umožňuje perforace, která i nadále zachovává intimitu a reflektuje koncept vložené hmoty.



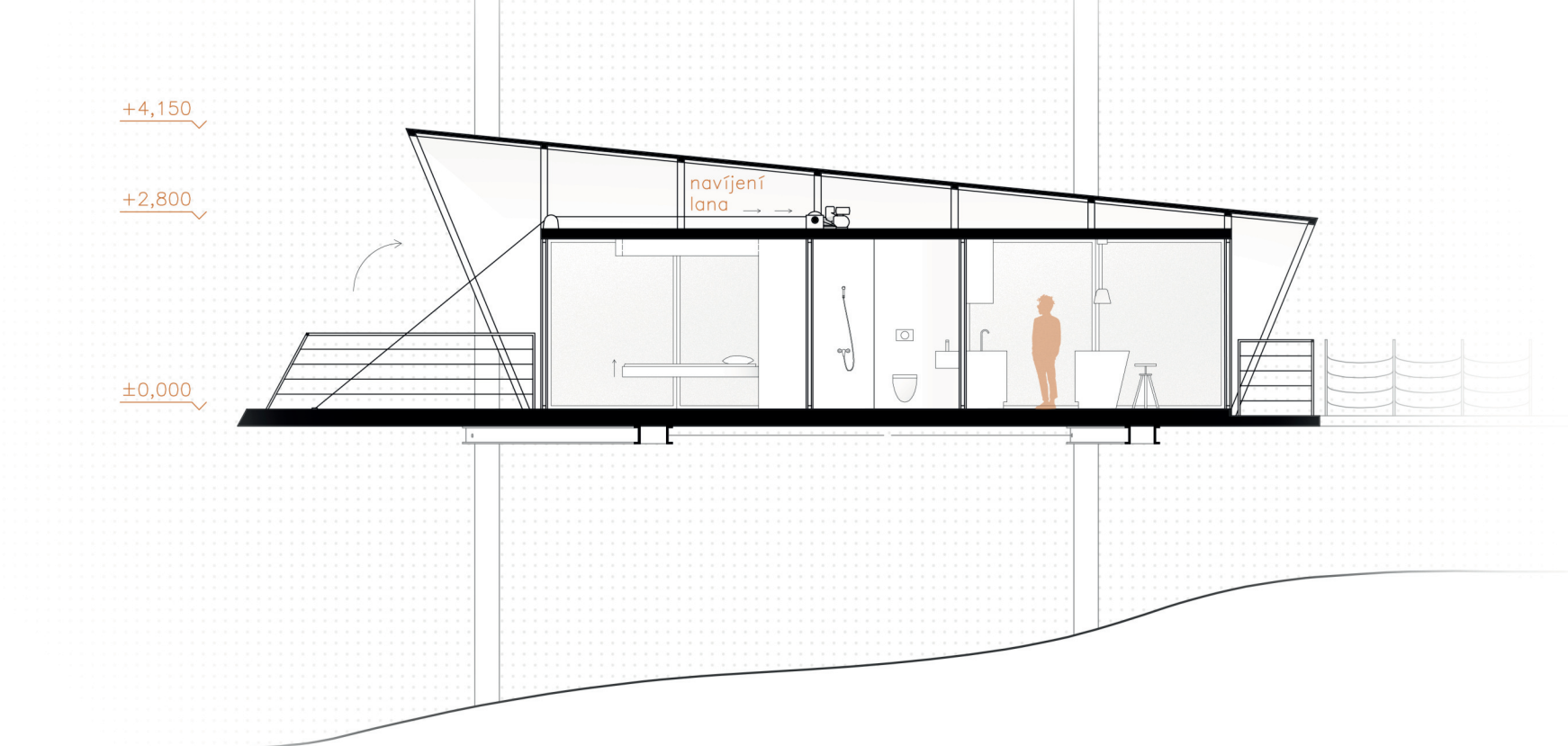
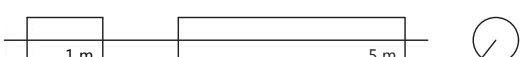
SITUACE ŠIRŠÍCH VZTAHŮ | 1:5000



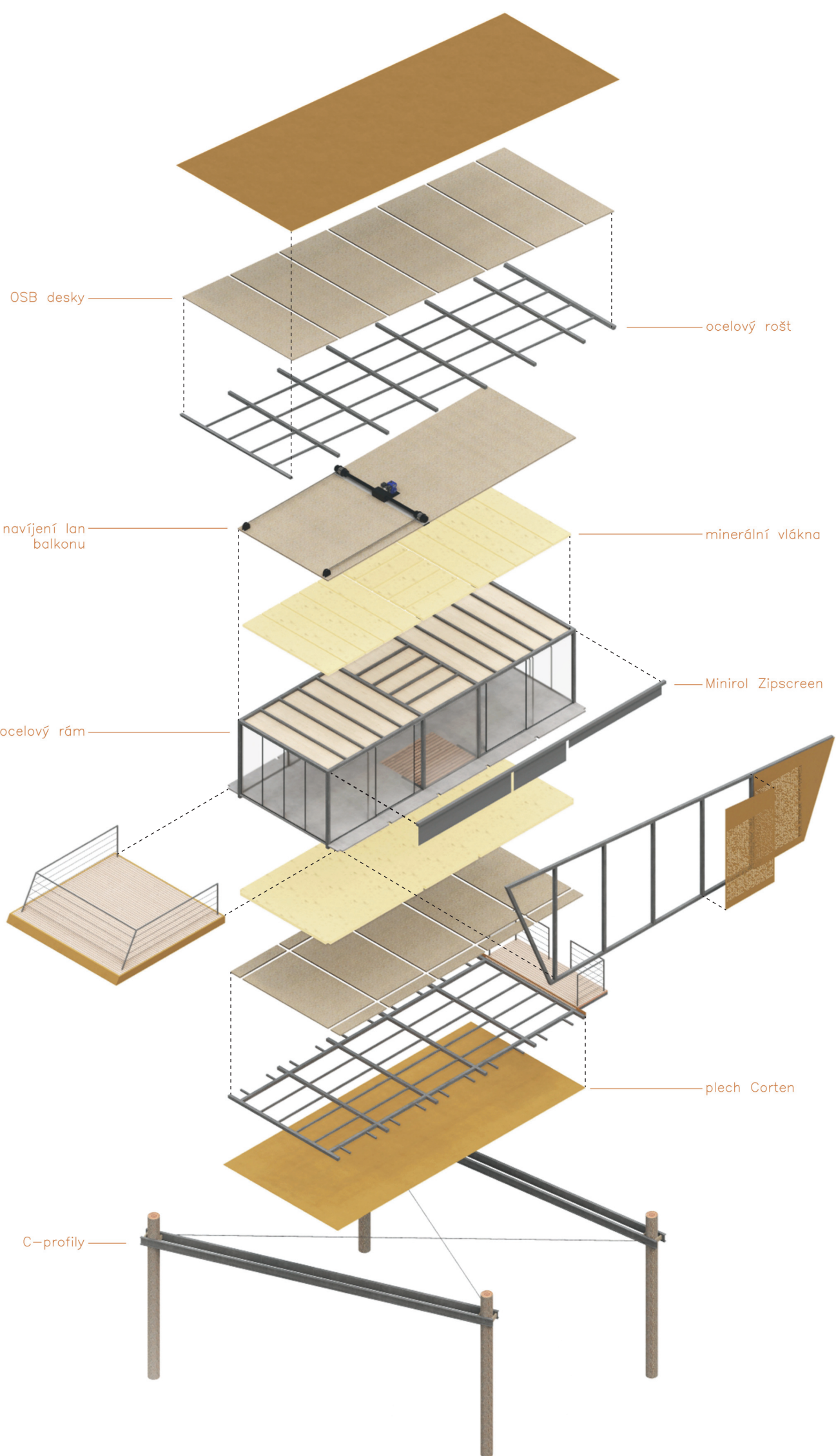
SITUACE NÁVRHU | 1:500



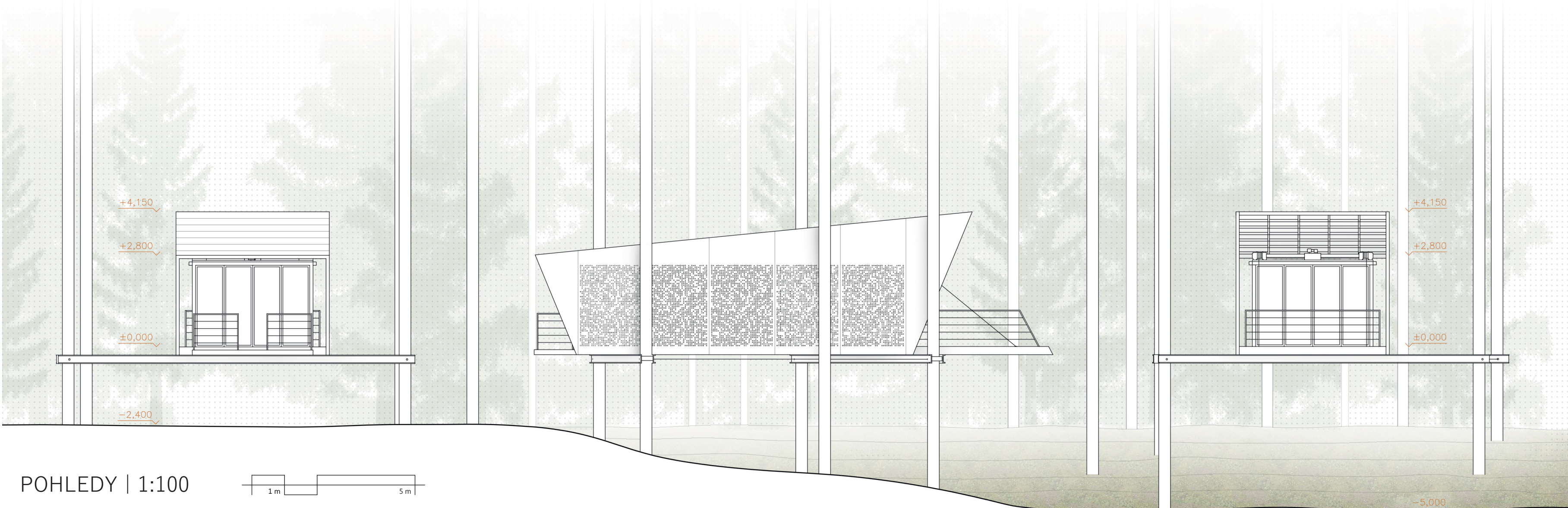
PŮDORYS | 1:100



PODÉLNÝ ŘEZ A-A' | 1:100



KONSTRUKČNÍ A MATERIÁLOVÉ SCHÉMA



POHLEDY | 1:100

