



TURISTICKÉ UBYTOVÁNÍ V BEDŘICHOVĚ

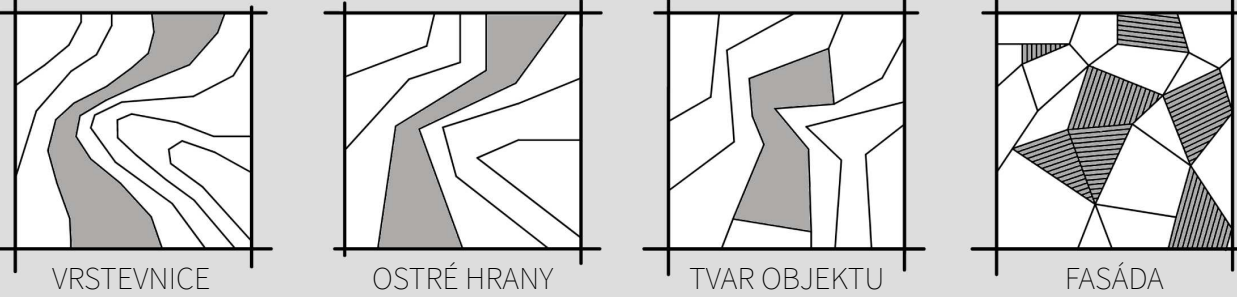
HORNÍ STANICE VLEKU KLINDERA, BEDŘICHOV, JIZERSKÉ HORY
ATELIER: BOHATÝ - LAJDA

EMANUEL MAREŠ

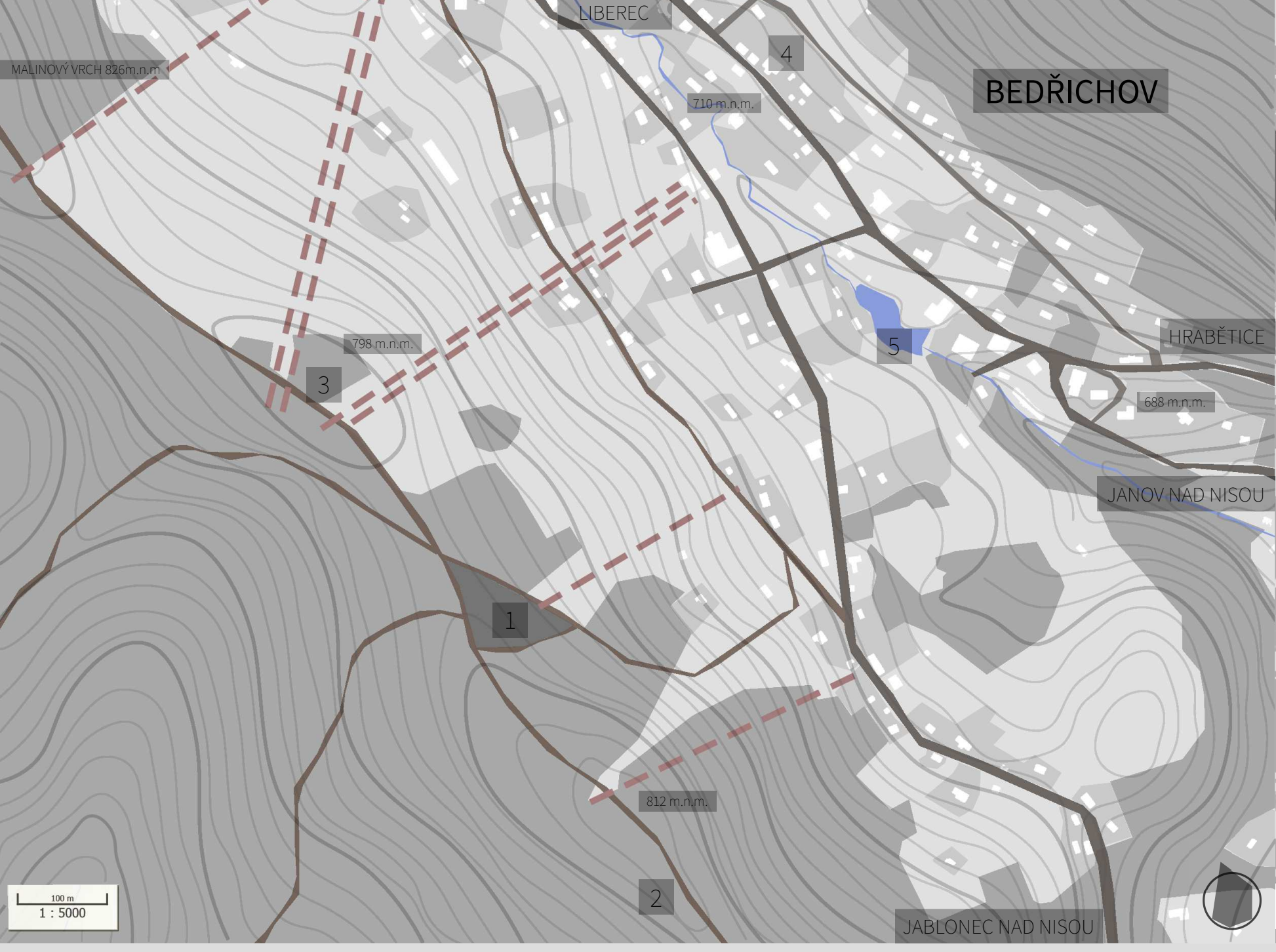
ATELIER ARCHITEKTONICKÉ TVORBY - ZÁKLADNÍ 2
ARCHITEKTURA A STAVITELSTVÍ
ZIMNÍ SEMESTR 2021/2022



Obec Bedřichov se nachází v okrese Jablonec nad Nisou, kraj Liberecký. Žije zde 360 obyvatel. V létě slouží Bedřichov jako výchozí místo pro turistiku, cykloturistiku a běžecké výpravy po Jizerských horách. Z Bedřichova také vedou bezbariérové stezky do okolí. Obec je spojena silnicí s Jabloncem i Libercem. Na svazích Malinového vrchu se nachází 7 vleků a 9 sjezdovek o celkové délce 5,4 km. Vlek Klindera nabízí návštěvníkům 300 m dlouhou sjezdovku s převýšením 70 m, která je rozdělena na 2 svahy.



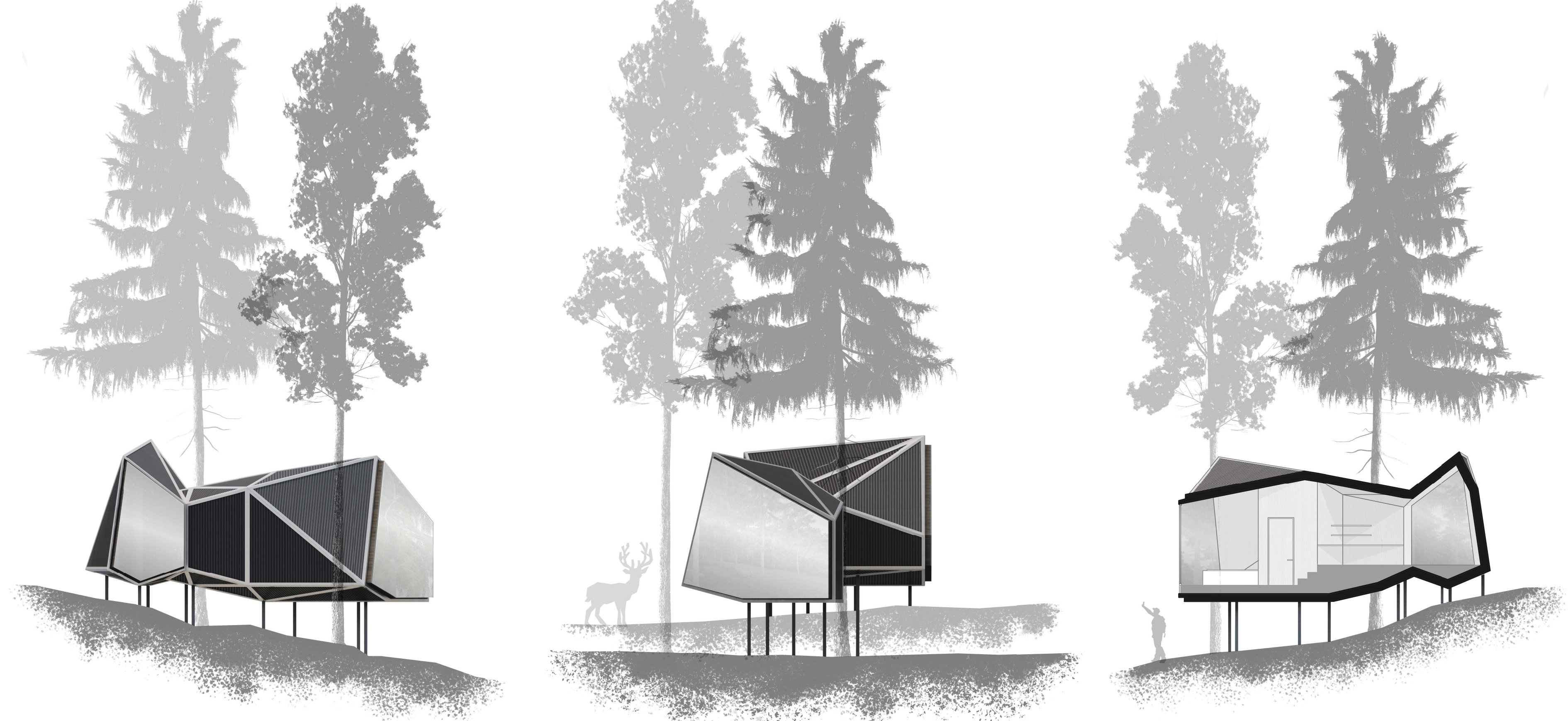
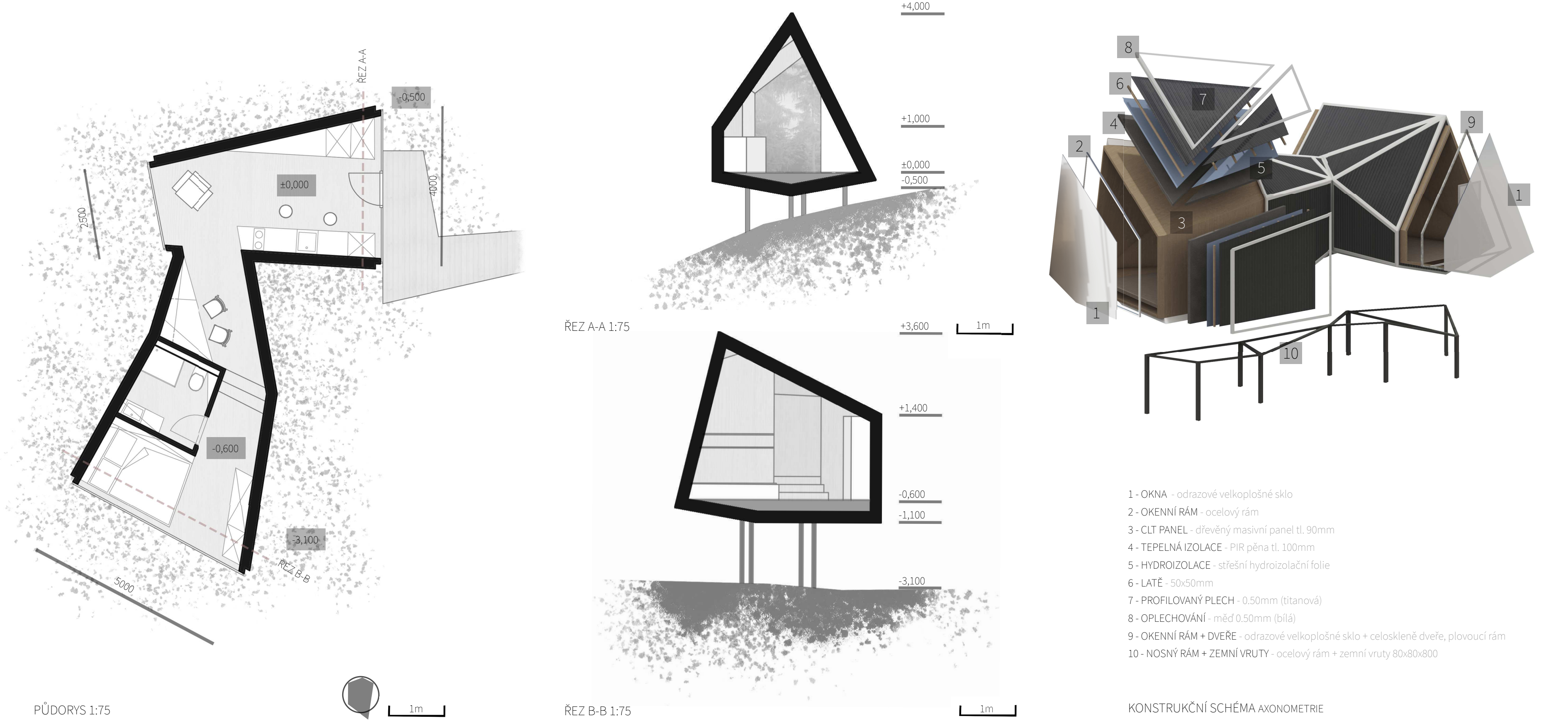
Umístění celkového projektu je nad vlekem Klindera v lese. Jednotlivé stavby jsou propojeny vyvýšenou lávkou, která začíná na horní cestě a vede dále po svahu až na pěšinku ohraničující les. Postupně se oddělují věve, které vedou k jednotlivým stávkám. Cesta nenarušuje romantickou řadu CHKO Jizerských hor a bere ohled na chráněnou rostlinu Vaccinium myrtillus (borůvka). Koncept mého projektu vychází z půdorysného rozložení vrstevnic, které postupným zjednodušením přechází v přímky a ostře hrany, které tvoří N-úhelníky. Vybraním prvku jsem vytvořil objekt ve tvaru obráceného L. Vyzvednutí do 3D prostoru pokračuje rytmy N-úhelníků. S ohledem na déšť a sněh je zvolen spád k zemi. Vzniká tedy jakási potrubí, které je v 1/3 napojeno na další potrubí. Prosklené části připomínají pomyslné rezy. Povrchový materiál je vybrán v závislosti na konceptu a jednotlivé tvary jsou děleny dalšími přímkami. Vzniklé spoje jsou zakryty dalším oplechováním pro ztotožnění s N-úhelníky. Nosnou konstrukci tvoří dřevěné CLT panely. Na panely je dále položena tepelná izolace, hydroizolace a latě na uchycení plechů. Interiér pohledově přiznává nosné CLT panely a prosklené průčelí dostatečně osvětlí vnitřní prostor. Prosklený vstup do objektu je z východní části. Ve skle jsou umístěny plovoucí skleněné dveře s rámem schovaným v interiéru. Za ním se nachází malá kuchytka a úložné prostory. Ve spojovací části je jídelní stůl. Tři schody oddělují odpadkovou zónu s koupelnou a postelí, která nabízí pohled do Bedřichovského údolí.



SITUACE ŠIRŠÍCH VZTAHŮ 1:5000
1 - navrhovaná oblast
2 - turistická stezka, Vysoký hřeben
3 - vlek Malinovka
4 - obecní úřad Bedřichov
5 - Bláň Nisa



SITUACE NÁVRHU 1:500
A - Emanuel
B - turistická stezka, Vysoký hřeben
C - lyžařský vlek Klindera
D - Viktorie
E - Nicole
F - Kateřina
G - společná vyhlídka



ZÁPADNÍ POHLED 1:100

SEVERNÍ POHLED 1:100

VÝCHODNÍ POHLED 1:100

