

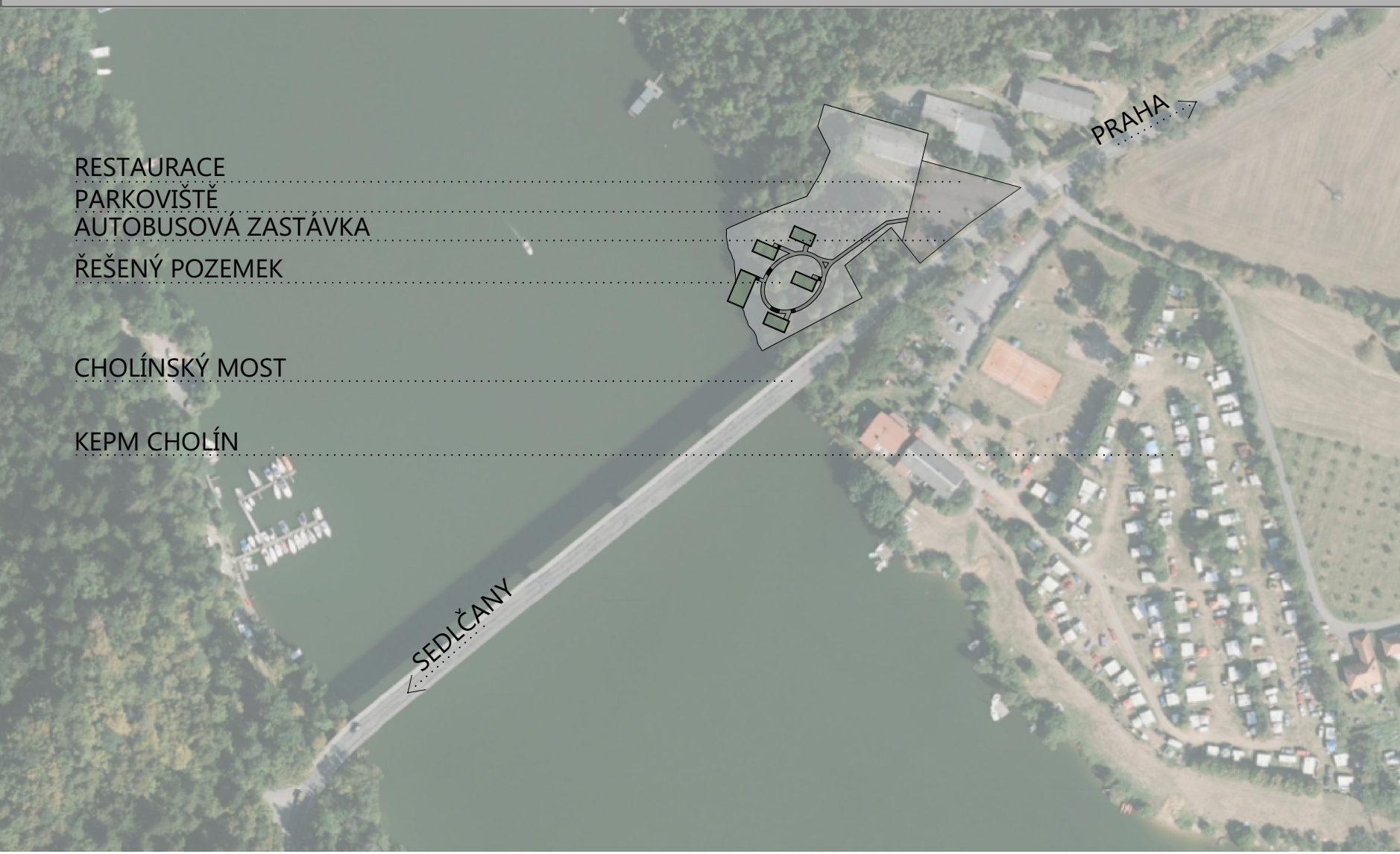


REKREAČNÍ BYDLENÍ CHOLÍN

ATZ2 - LÉDL - HÁJKOVÁ

2021/2022

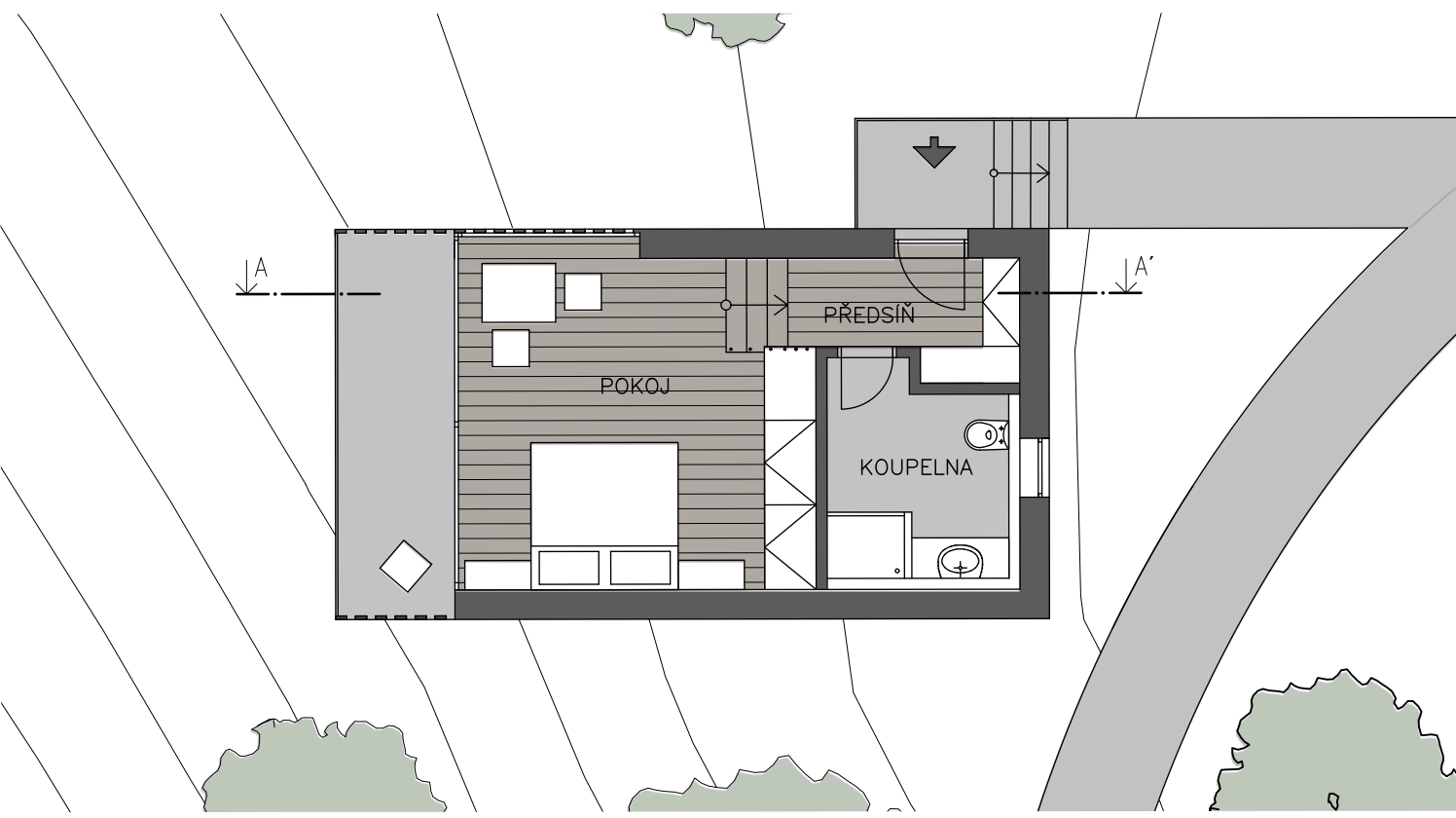
WEBEROVÁ NATÁLIE



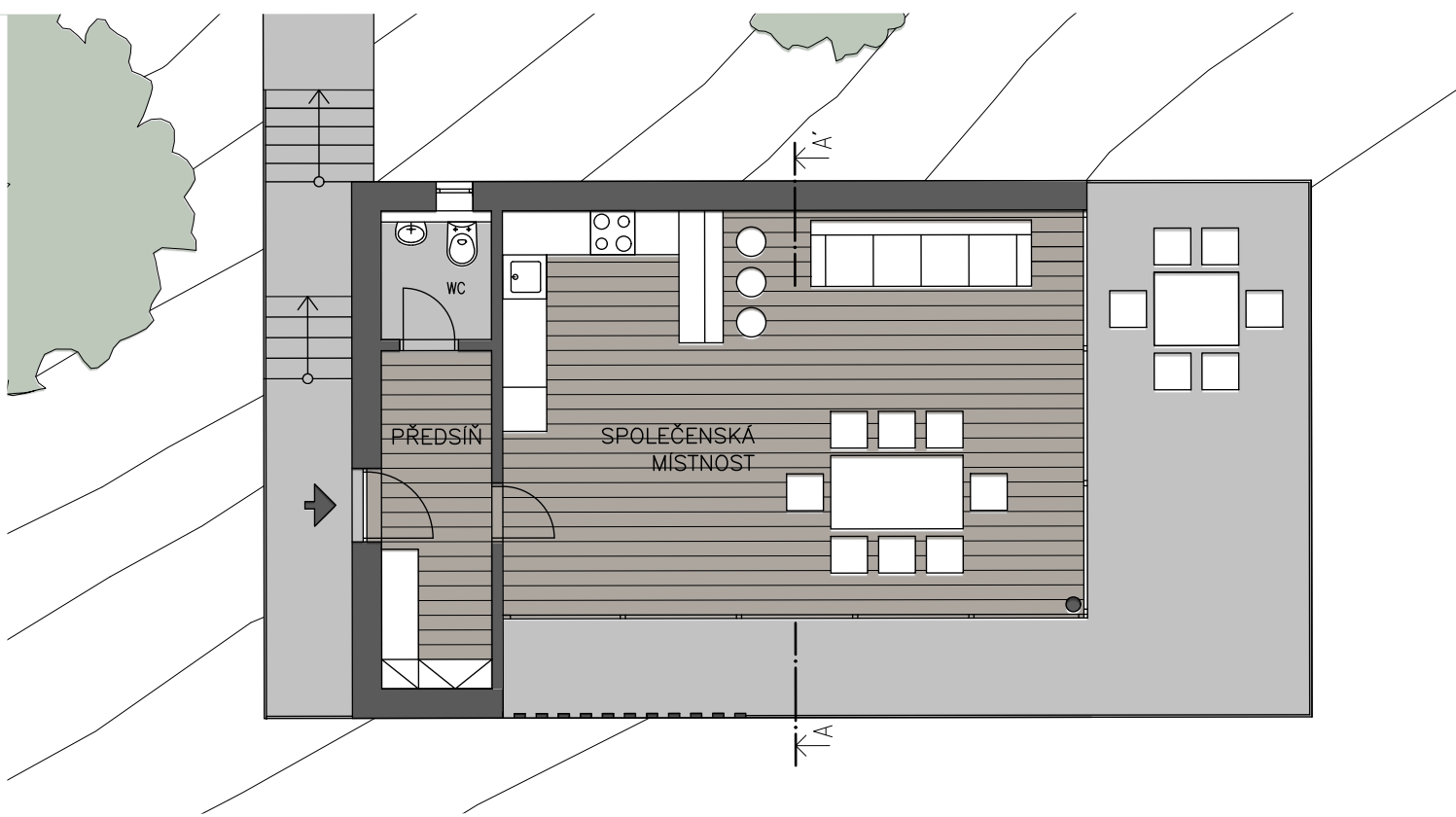
SITUACE ŠIRŠÍCH VZTAHŮ



SITUACE 1:500



PŮDORYS OBYTNÉ JEDNOTKY

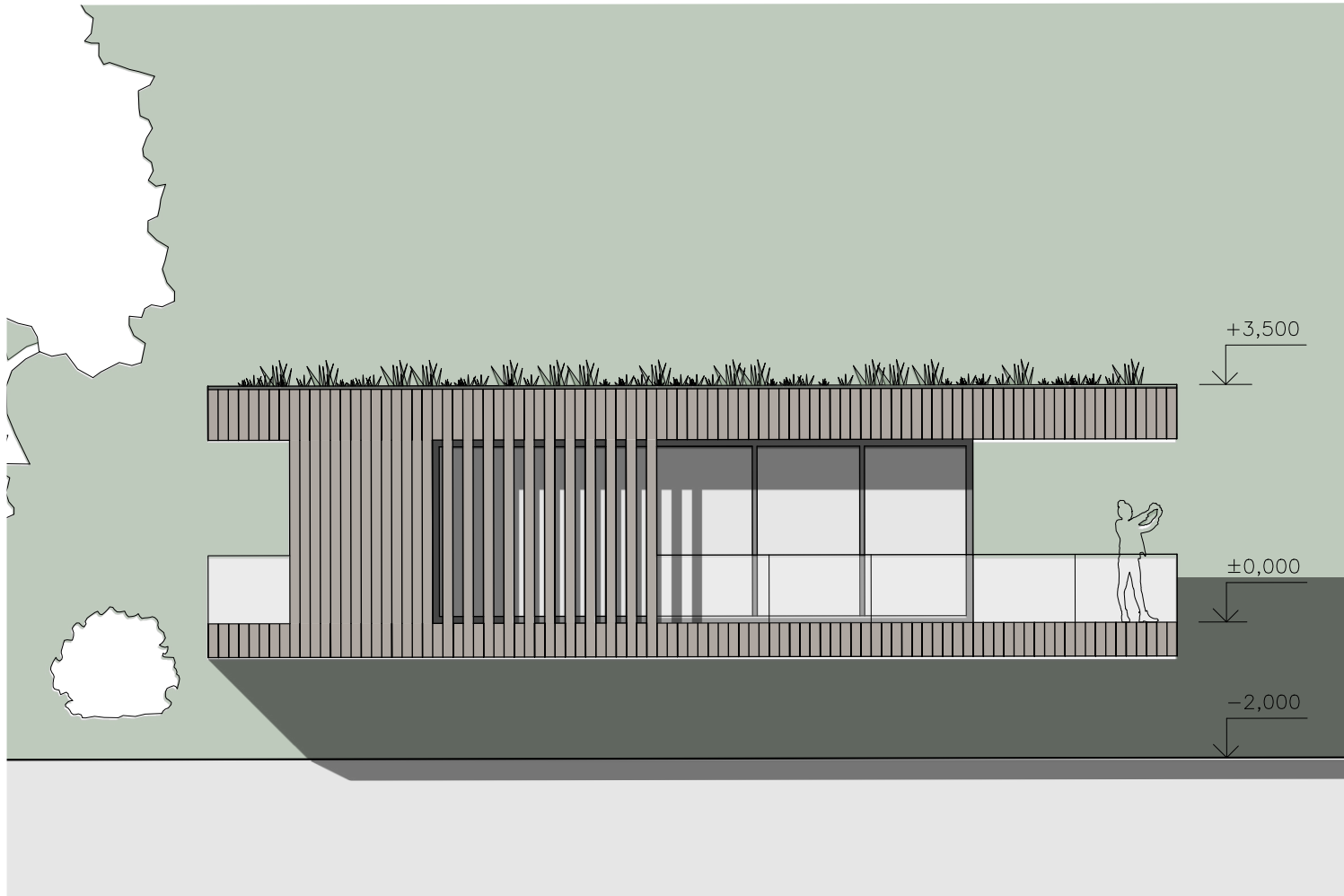


PŮDORYS SPOLEČENSKÉ MÍSTNOSTI

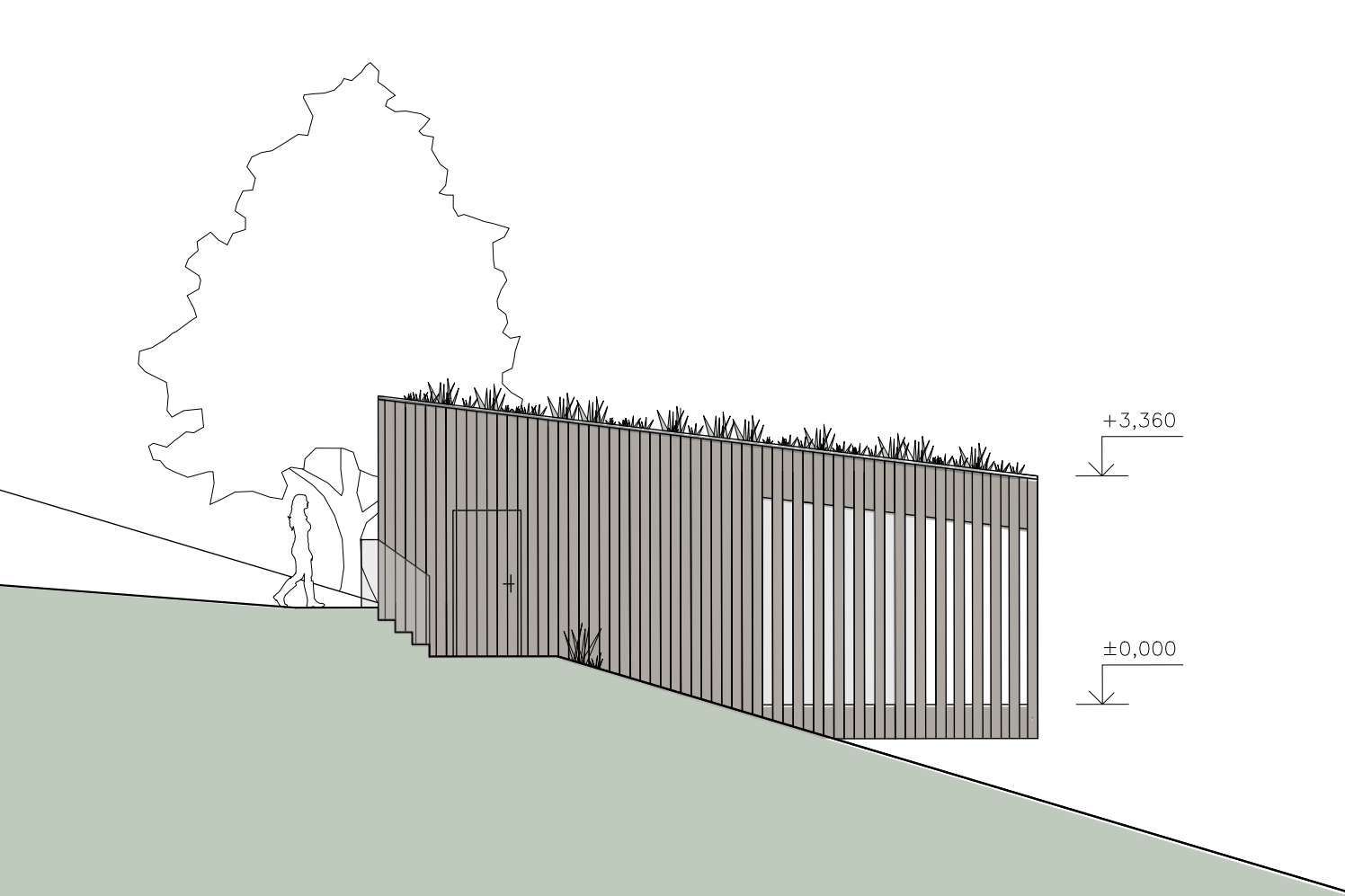
ŘEŠENÝ POZEMEK SE NACHÁZÍ V OBCI CHOLÍN NA BŘEHU SLAPSKÉ PŘEHRADY. NA POZEMKU JSOU NAVRŽENY ČTYŘI REKREAČNÍ OBYTNÉ JEDNOTKY A SPOLEČENSKÁ MÍSTNOST. OBYTNÉ JEDNOTKY MAJÍ SAMOSTATNOU KOUPELNU, LOŽNICI A BALKÓN. JSOU ROZMÍSTĚNY V RŮZNÝCH ÚROVNÍCH SVAHU A SKLONEM SVÉ STŘECHY NAPODOBUJÍ SKLON SVAHU. SPOLEČENSKÁ MÍSTNOST S KUCHYŇSKÝM KOUTEM A TERASOU JE NAVRŽENA V DOLNÍ ÚROVNI POZEMKU V BLÍZKOSTI VODNÍ HLADINY. OBJEKTY JSOU ORIENTOVANÉ VYHLEDEM NA PROTĚJŠÍ BŘEH A PŘÍSTAV A ZÁROVEŇ TAK, ABY BYLY ODKLO-NĚNY OD BETONOVÉHO MOSTU. OBJEKTY JSOU PROPOJENY CHODNÍČKY A SCHODIŠTI. V BLÍZKOSTI OBJEKTŮ SE NACHÁZÍ AUTOBU-SOVÁ ZASTÁVKA, KEMP A RESTAURACE.



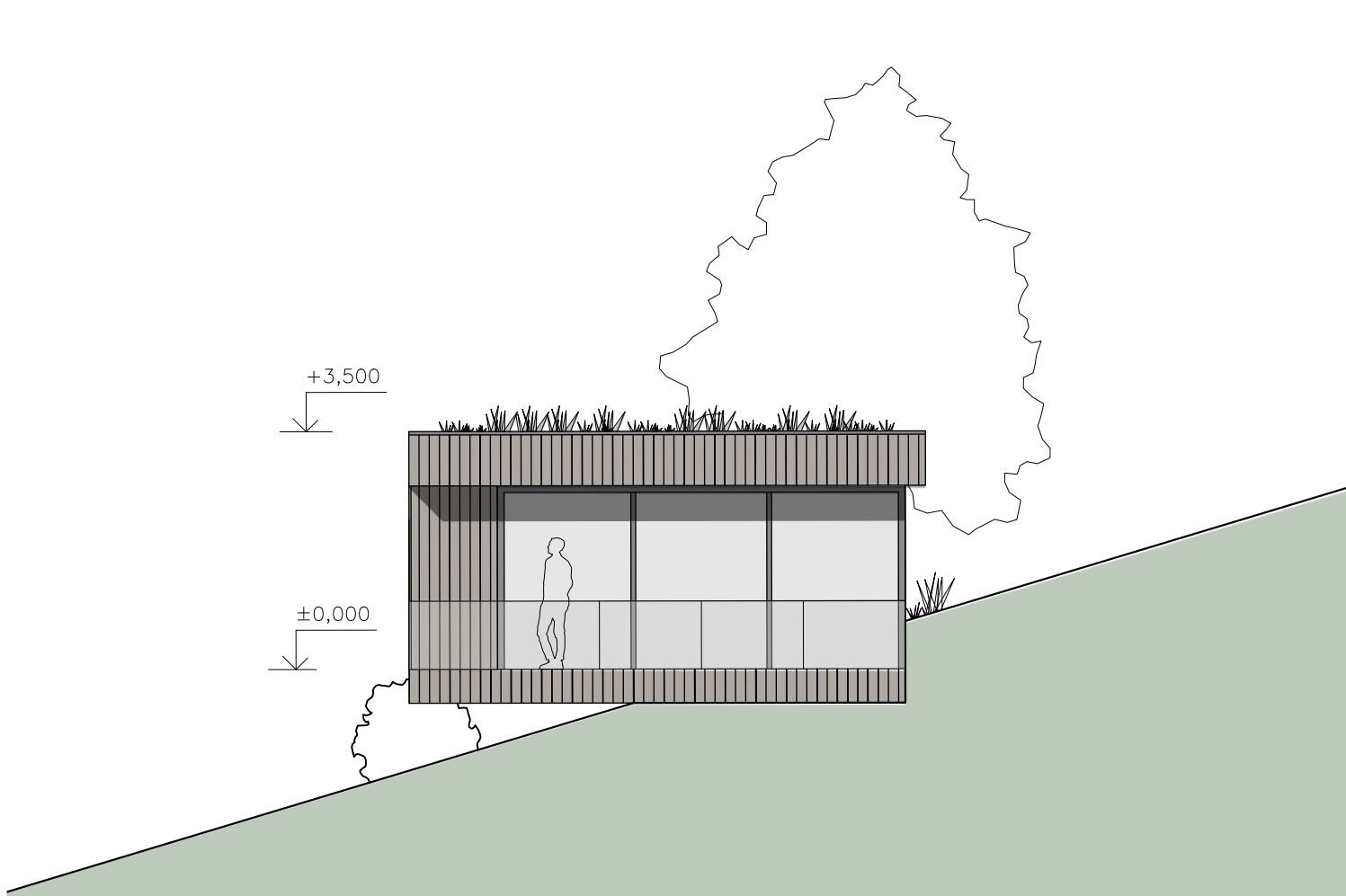
SEVEROZÁPADNÍ POHLED



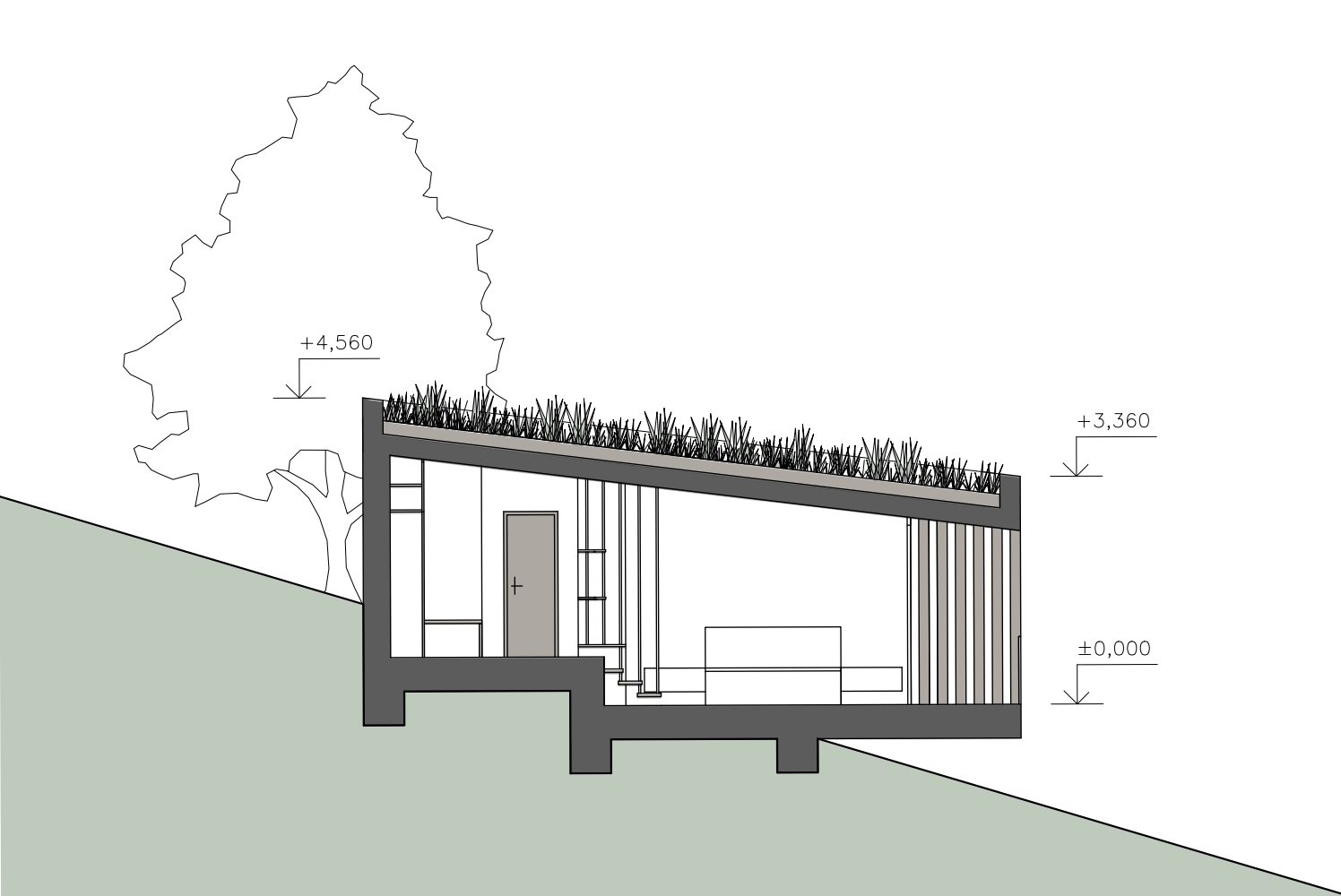
SEVEROZÁPADNÍ POHLED



SEVEROVÝCHODNÍ POHLED



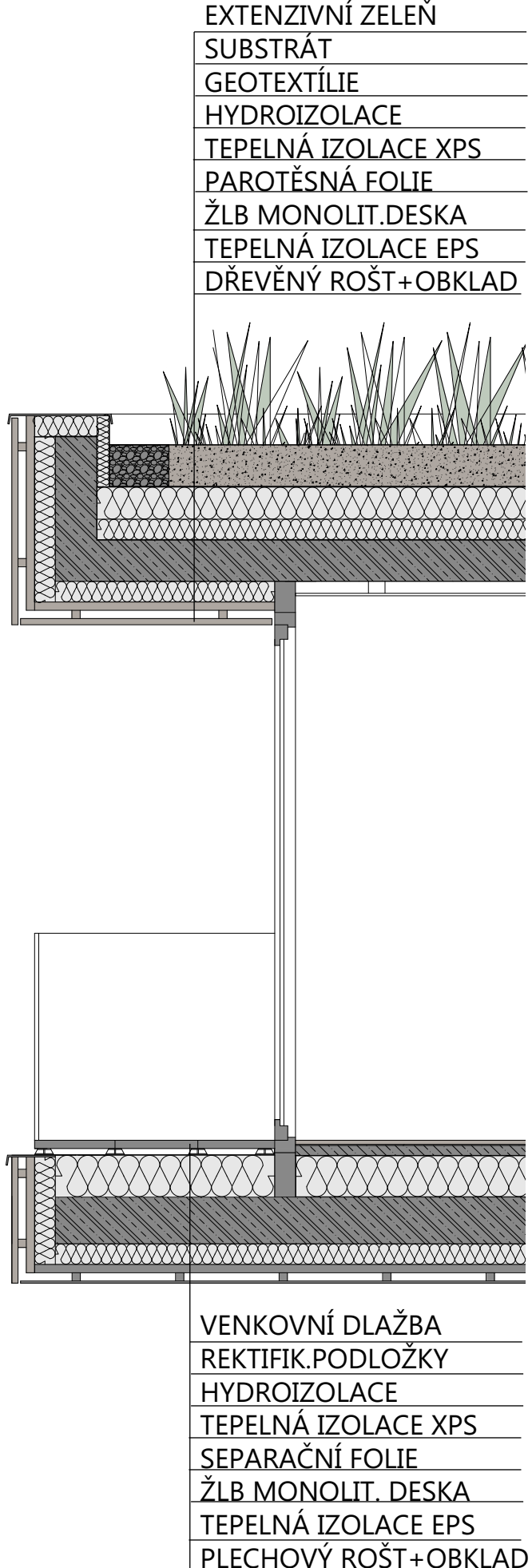
JÍHOZÁPADNÍ POHLED



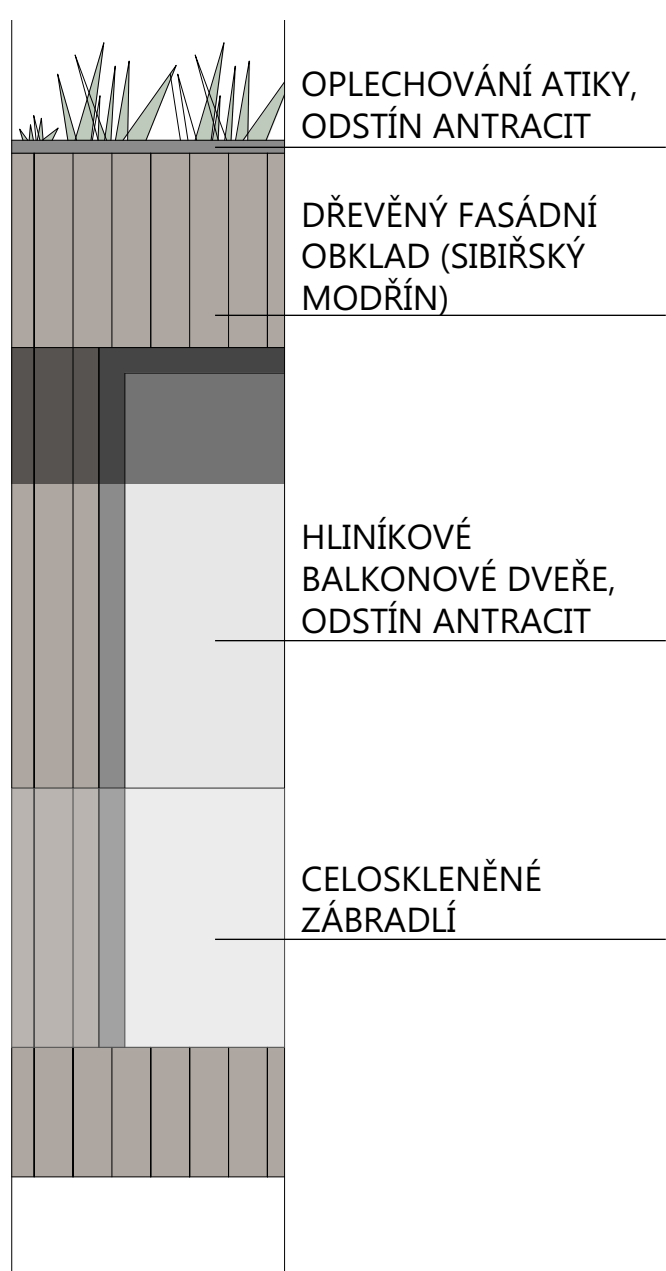
ŘEZ



VÝHLED NA PROTĚJŠÍ BŘEH



DETAIL 1:20



MATERIÁLOVÉ ŘEŠENÍ

