

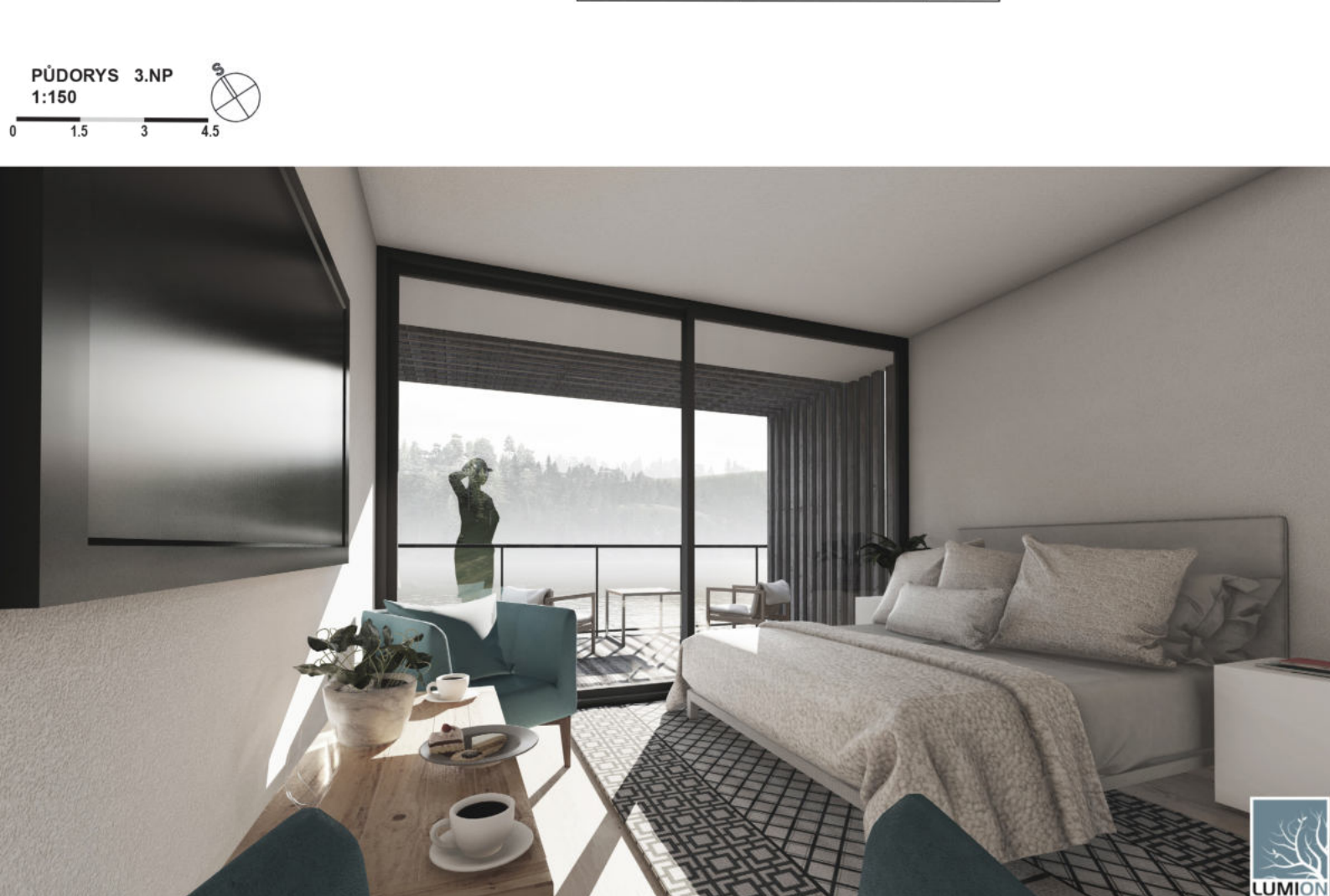
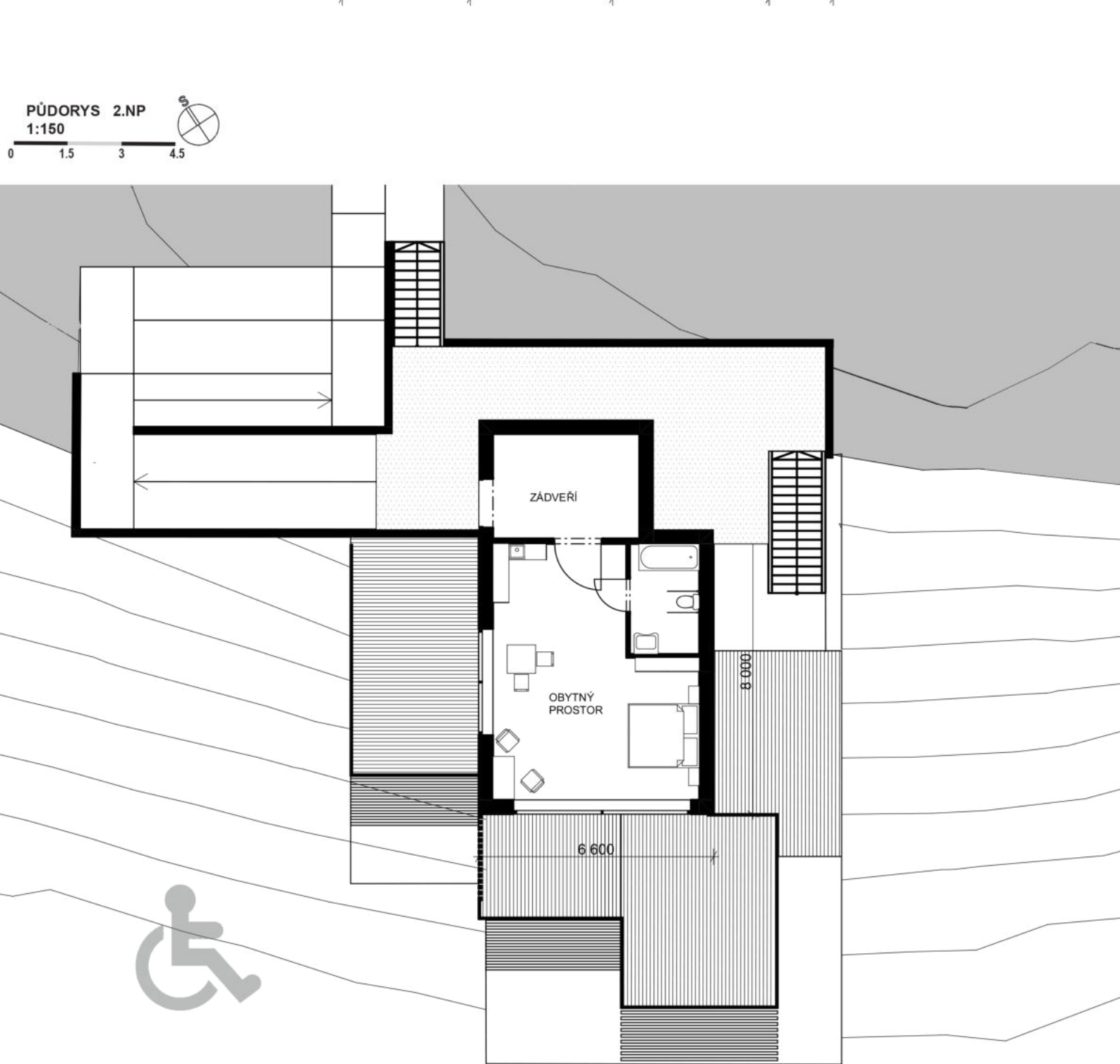
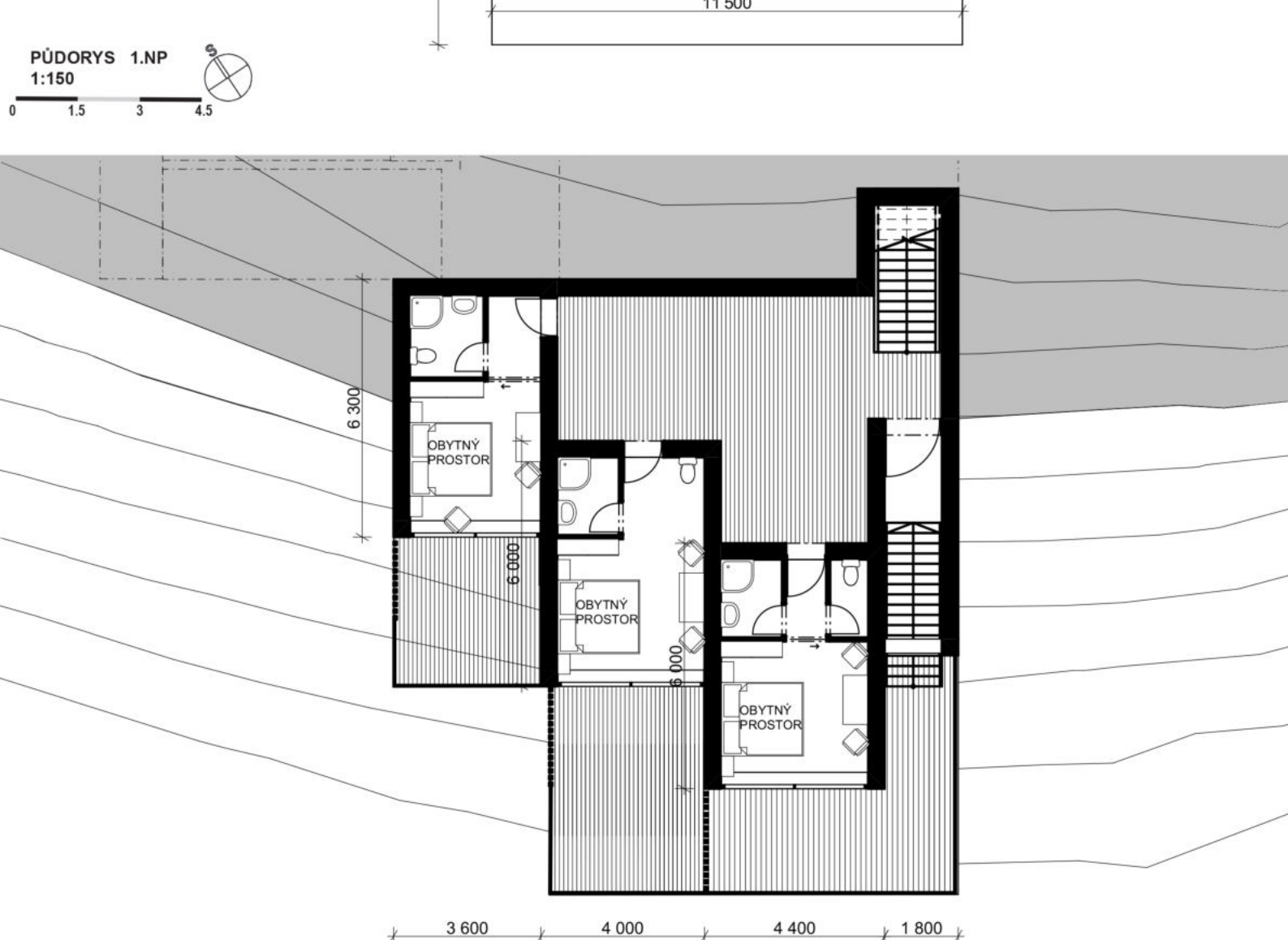
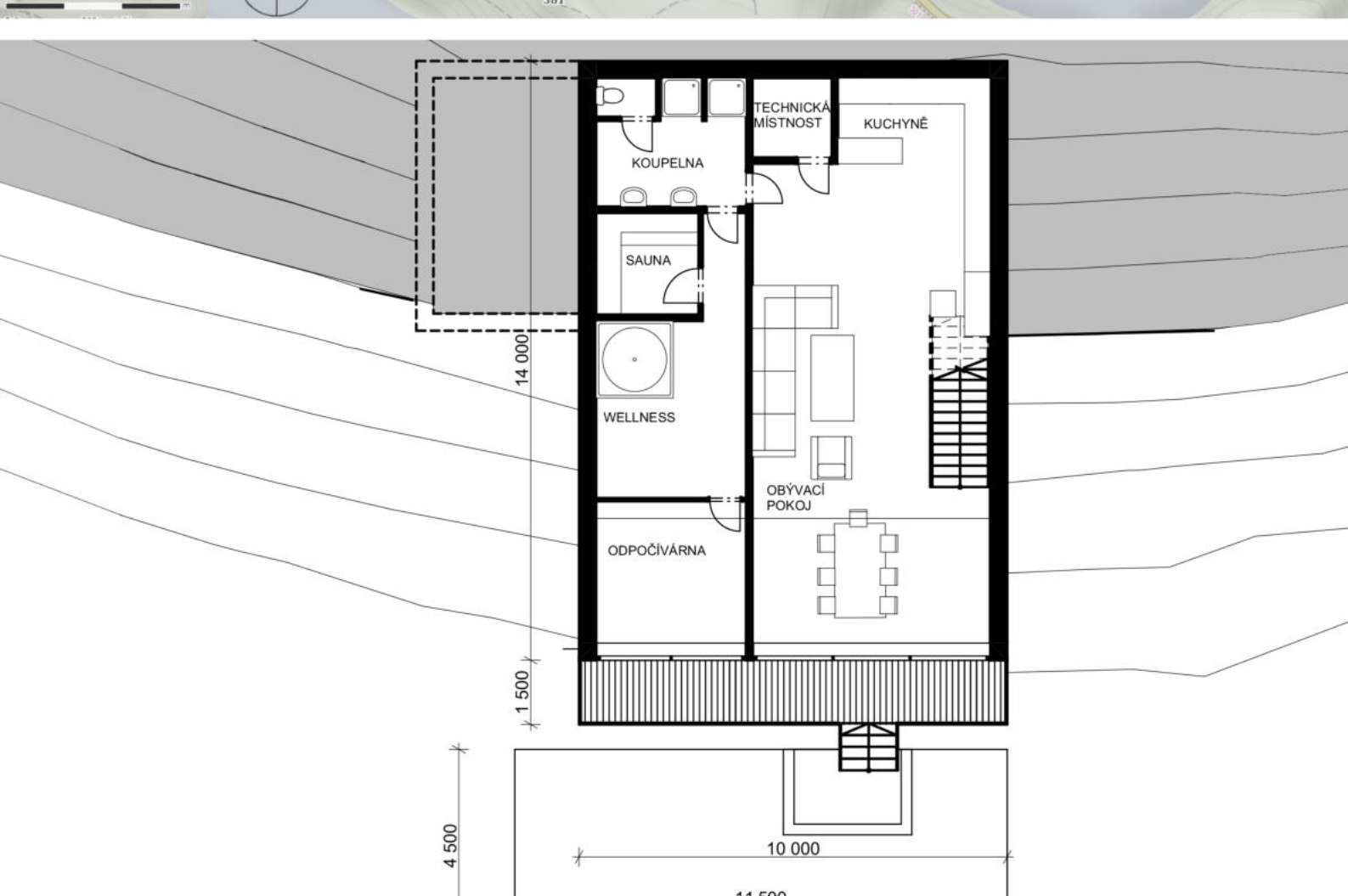
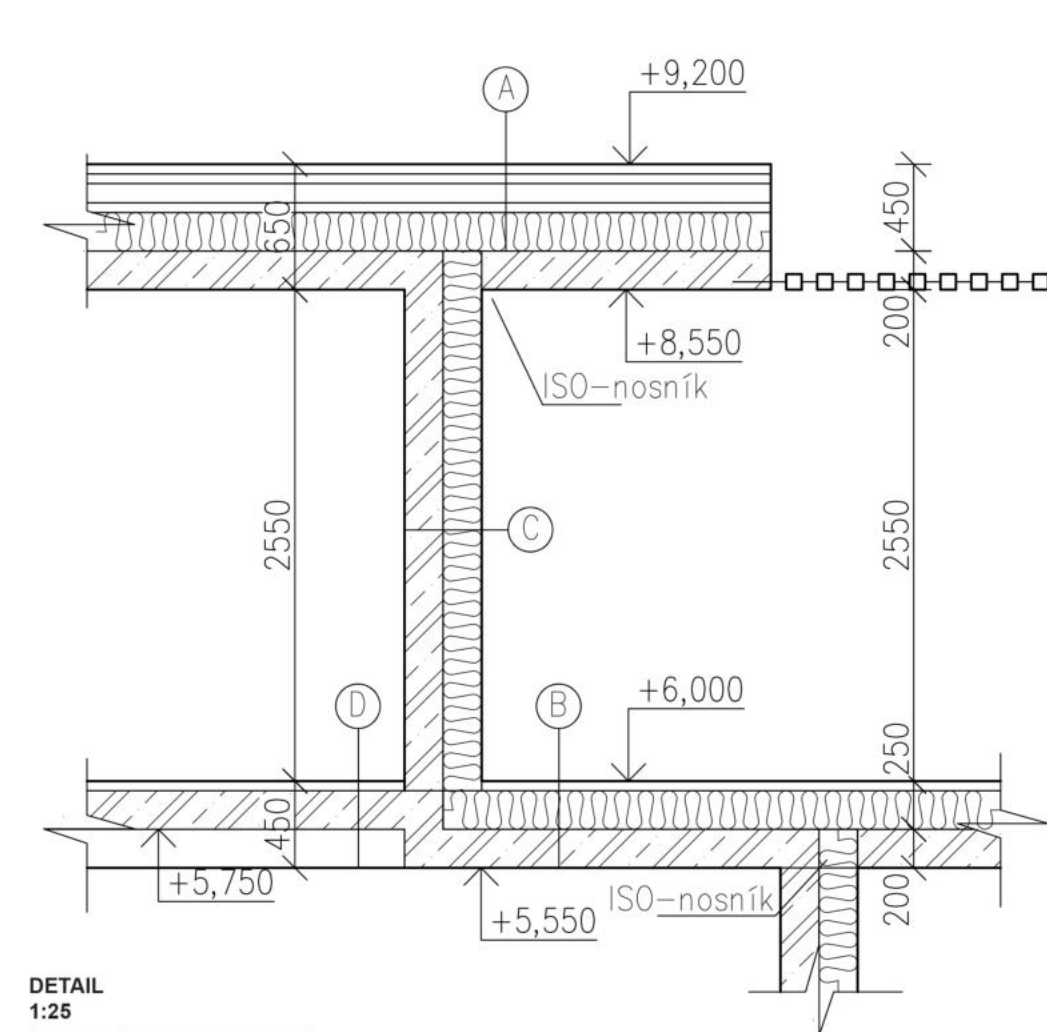
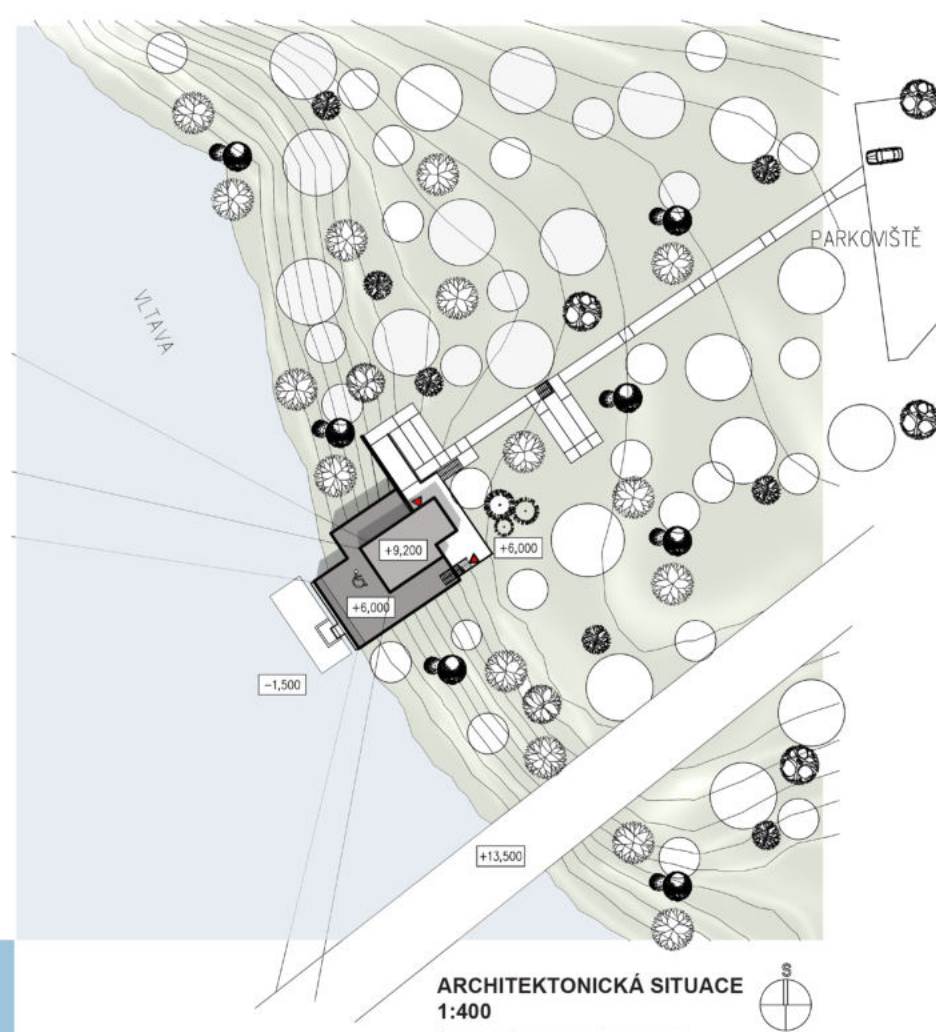
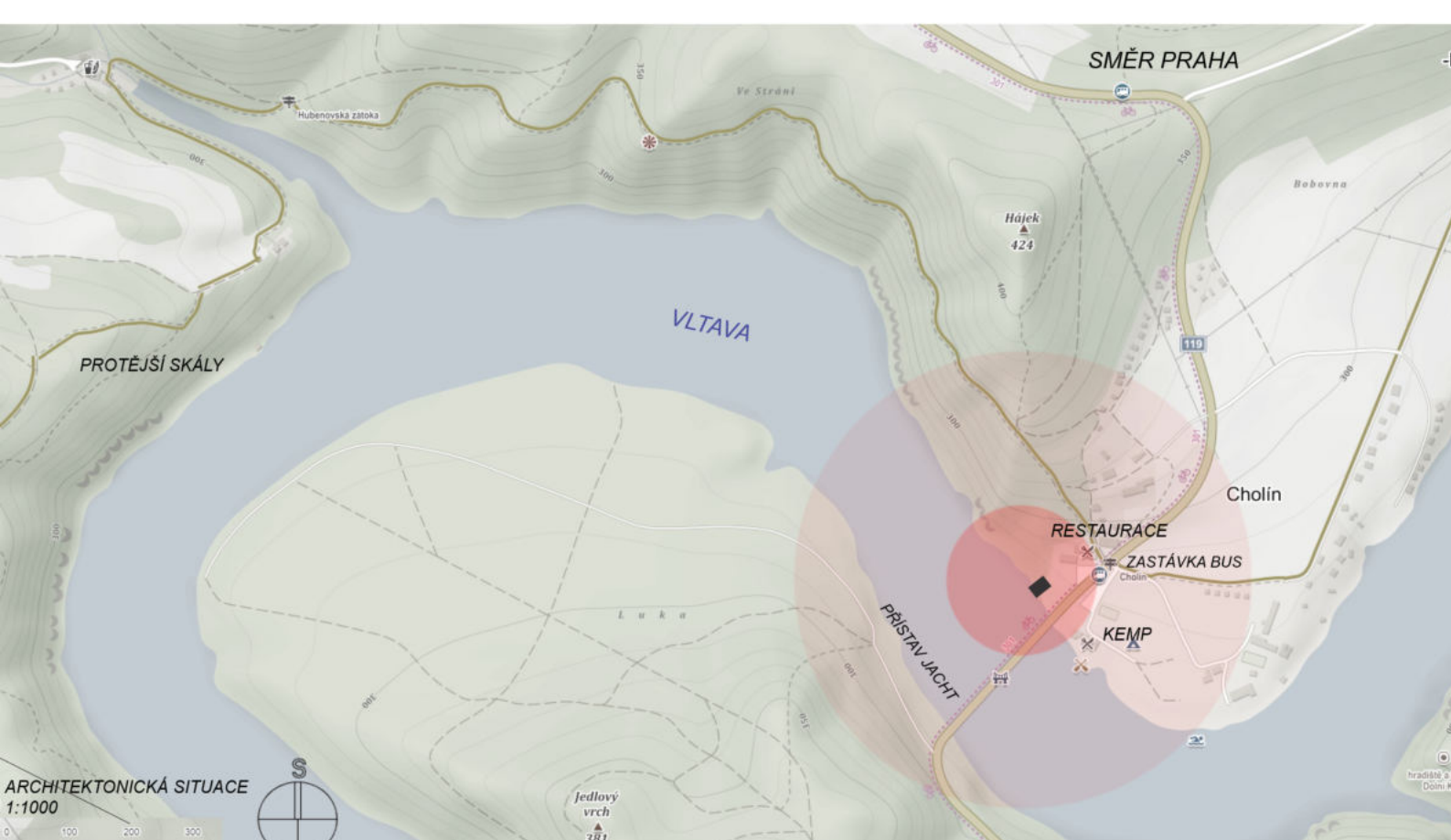


REKREAČNÍ BYDLENÍ CHOLÍN

ATZ 2 LÉDL, HÁJKOVÁ

2021/2022

MAGDALENA BEÁTA JÁNSKÁ



URBANISTICKÉ ŘEŠENÍ

Řešené území se nachází v obci Cholín, která je vzdálená asi 4km jihovýchodně od Boretic (okres Příbram). Nejrychlejší dojezdová doba z Prahy je cca 56 min. Obec je situována na levém břehu vodní nádrže Slapy. V Cholíně je umístěn kemp, dále sportovní zázemí s hřišti, zastávka autobusu a restaurace. Jiné ubytování je možné v Hořeňské chatě či penzionu. Na protějším břehu, který spojuje výrazný most, je přístav, využívaný hlavně jachtami.

ARCHITEKTONICKÉ ŘEŠENÍ

Objekt je umístěn na severozápadní části pozemku. Parkoviště je veřejné a přímo u silnice. Přístup z něj je navržen bezbariérově, z toho důvodu je rekreační obydlí vhodné i pro člověka s vozíčkem. Stavba je natočena rovnoběžně s cholínským mostem. Jedná se o tři podlažní budovu, z toho dvě spodní podlaží jsou částečně zapuštěna v terénu, který prudce stoupá. Výrazným prvkem jsou terasy a vodní molo, ty postupně ustupují a kopírují tvar kopce. Objekt není rušivým elementem v okolní krajině také díky fasádě z modřínového obkladu. Výhledy z něj jsou natočeny na protější skály, meandr řeky a přístav.

DISPOZIČNÍ ŘEŠENÍ

Do 3.NP je možné vejít přímo bez použití schodiště, proto dispozice 3.NP je tvořena bytem speciálního určení. Byt je vybaven kuchyňským koutem, speciální koupelnou a dvěma terasami. Do krytého prostoru 2.NP je nutné sejít po schodišti. Tam jsou vchody do 3 obytných prostorů, každý vchod tvoří ložnice, koupelna, samostatné wc a velká terasa chráněná slunolami. Do 1.NP se pokračuje po schodišti do velkého společenského prostoru s kuchyní, technickou místností, koupelnou, wellness a saunou s odpočinkovou místností, která je poblíž plovacího moře.

KONSTRUKČNÍ ŘEŠENÍ

Nosnou konstrukci tvoří železobeton s přidaným zateplovacím systémem a železobetonové stropní desky. Objekt je založený na železobetonové základové desce. Tepelný most v místě teras je přerušen pomocí ISO nosníku a uskočením stropní desky, které je pokryto sádrokartonovým podhledem, vhodným k vedení sítí. Zastřešení 3.NP je tvořeno vegetační střechou. 2.NP a 1.NP je částečně zastřešeno terasou s pochůzní vrstvou z opáleného dřeva. Fasádu celého objektu tvoří bezúdržbový modřínový obklad. Velká okna, situovaná od mostu, nabízí výhled a zároveň jsou z horní a západní strany kryta dřevěnými sloupky, slunolami. Plovací molo, rovněž s pochůzní vrstvou z opáleného dřeva, je s konstrukcí spojeno pohyblivým schodištěm, které reaguje na změnu výšky hladiny.

